

## KOMENTÁŘ

6. 3. 2023

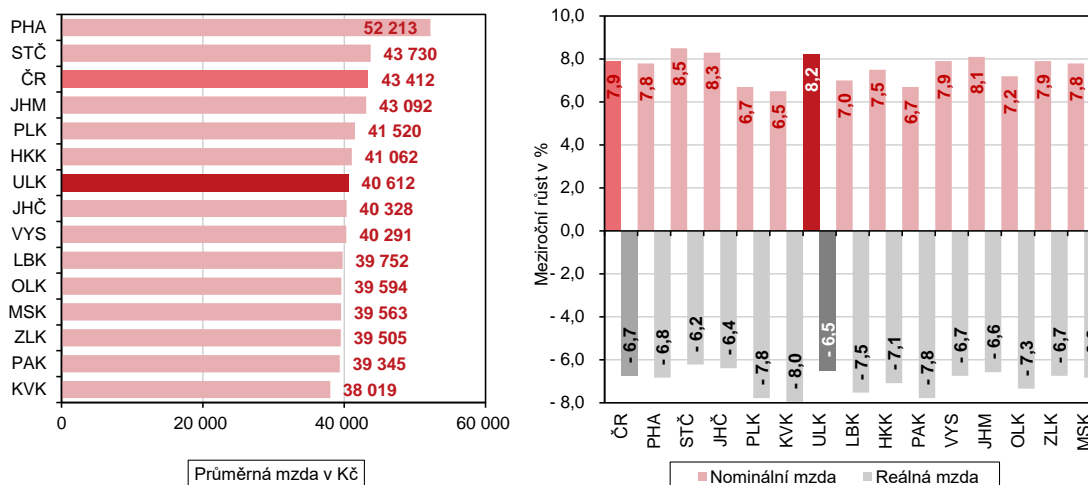
### Průměrná mzda a počet zaměstnanců v Ústeckém kraji ve 4. čtvrtletí 2022

V posledním čtvrtletí roku 2022 vzrostla v Ústeckém kraji průměrná hrubá mzda na přepočtené počty zaměstnanců proti stejnému období předchozího roku o 8,2 %, reálně poklesla o 6,5 %. Počet zaměstnanců v kraji se snížil o 0,7 %.

Průměrná hrubá měsíční nominální mzda dosáhla v Ústeckém kraji ve 4. čtvrtletí roku 2022 v přepočtu na plně zaměstnané osoby částky **40 612 Kč**, v porovnání se stejným obdobím roku 2021 se zvýšila o 8,2 % (o 3 089 Kč). K růstu nominální mzdy došlo ve všech krajích republiky, nejvyšší nárůst byl ve Středočeském kraji (+ 8,5 %), následoval Jihočeský kraj s 8,3 %, Ústecký kraj se zařadil na třetí nejvyšší místo. Nejpomaleji rostla mzda v Karlovarském kraji (+ 6,5 %) a rovněž v Plzeňském a Pardubickém kraji (shodně + 6,7 %). Dlouhodobě nejvyšší mzdy jsou v hlavním městě Praze. Průměrná mzda zaměstnanců Ústeckého kraje zaostávala za pražskými zaměstnanci o více než pětinu (o 11 601 Kč, tj. o 22,2 %). Tempo růstu nominální mzdy v Ústeckém kraji bylo proti průměru republiky vyšší o 0,3 p. b. Republiková průměrná mzda byla proti mzdě Ústeckého kraje vyšší o 2 800 Kč (o 6,4 %).

Spotřebitelské ceny<sup>1</sup> ve 4. čtvrtletí loňského roku vzrostly o 15,7 %, reálně se tak mzdy za celou Českou republiku snížily o 6,7 %. Pokles zaznamenali ve všech krajích. **Reálná kupní síla obyvatel** Ústeckého kraje za uplynulé 4. čtvrtletí **poklesla o 6,5 %**. V porovnání s ostatními kraji byl procentní pokles reálné mzdy v kraji třetí nejnižší.

Průměrná měsíční mzda podle krajů ve 4. čtvrtletí 2022 (osoby přepočtené na plně zaměstnané)

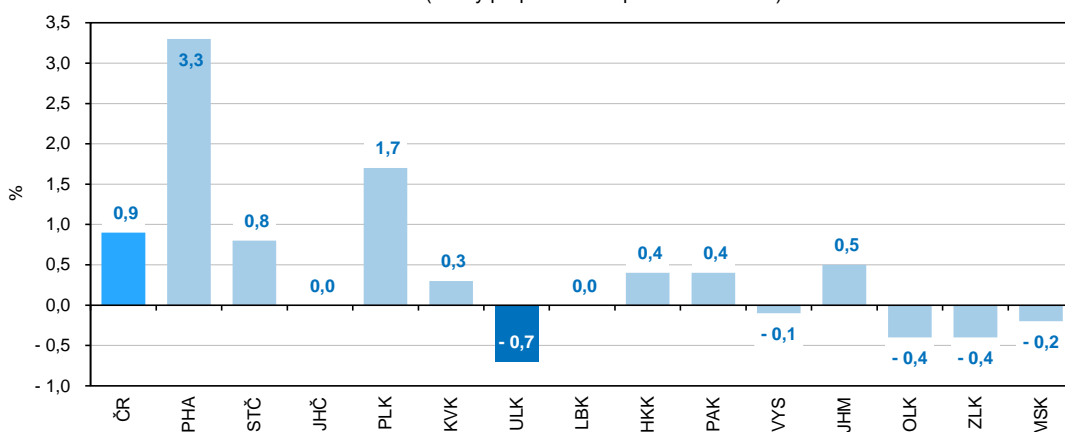


<sup>1</sup> Jedná se o index spotřebitelských cen za celou ČR.

## KOMENTÁŘ

V Ústeckém kraji **ve 4. čtvrtletí loňského roku** meziročně **poklesl** počet zaměstnanců v přepočtu na plně zaměstnané **o 0,7 %**, tj. **o 1,7 tisíc osob**. Subjekty s pracovištěm na území Ústeckého kraje **zaměstnávaly** v období října až prosince 2022 celkem **241,0 tis. osob** (přepočteno na plně zaměstnané). Procentní pokles v Ústeckém kraji byl mezi pěti kraji s poklesem nejvyšší. Ve dvou krajích (Jihočeském a Libereckém) počet zaměstnanců stagnoval, v ostatních 7 krajích se počet zaměstnanců meziročně zvýšil. Nejvyšší relativní růst zaznamenali v Praze. Z hlediska počtu zaměstnanců se Ústecký kraj dlouhodobě řadí na 5. nejvyšší příčku mezi kraji a na celkovém počtu zaměstnanců České republiky se ve 4. čtvrtletí 2022 podílel 6,0 %.

Meziroční růst/pokles počtu zaměstnanců podle krajů ve 4. čtvrtletí 2022  
(osoby přepočtené na plně zaměstnané)

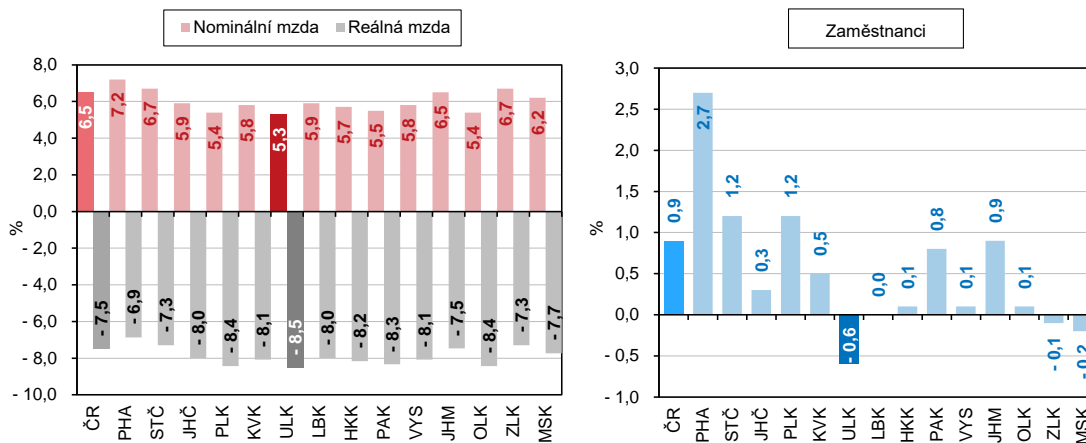


**Za celý rok 2022 došlo v Ústeckém kraji k růstu průměrné nominální mzdy v kraji o 5,3 %, reálně se kupní síla obyvatel kraje, vzhledem k růstu spotřebitelských cen o 15,1 % za uvedené období, snížila o 8,5 %. V našem kraji, stejně jako ve Zlínském a Moravskoslezském kraji, meziročně poklesla zaměstnanost.**

**Průměrná hrubá měsíční nominální mzda** na přepočtený počet zaměstnanců dosáhla v 1. až 4. čtvrtletí loňského roku v Ústeckém kraji **37 384 Kč**, což představuje meziročně **nárůst o 1 880 Kč**, tj. o zmíněných 5,3 %, v porovnání s ostatními kraji byl relativní mzdový přírůstek nejnižší. Procentní růst průměrné mzdy v Ústeckém kraji byl o 1,2 p. b. nižší než za celou ČR. V přepočtu na plně zaměstnané bylo v Ústeckém kraji **zaměstnáno celkem 240,4 tis. osob**. Ve srovnání se stejným obdobím předchozího roku to bylo **o 1,4 tis. osob, tj. o 0,6 %, méně**. V mezikrajovém srovnání byl relativní pokles zaměstnanců v Ústeckém kraji nejvyšší z celkových 3 krajů s meziročním snížením. Nejvyšší nárůst zaznamenali v hlavním městě Praze (+ 2,7 %) a dále v Plzeňském a Středočeském kraji (shodně + 1,2 %). Počty zaměstnanců stagnovaly v Libereckém kraji.

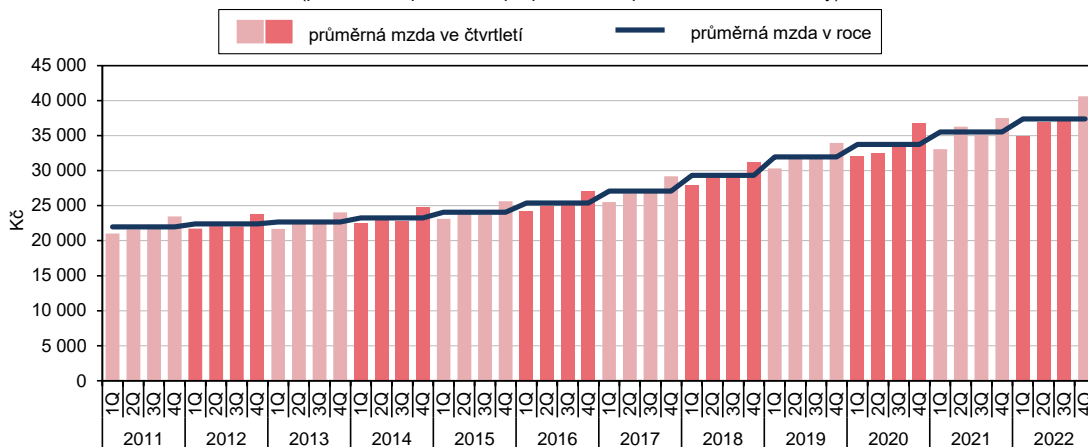
## KOMENTÁŘ

Meziroční růst/pokles mezd a zaměstnanců podle krajů v 1. až 4. čtvrtletí 2022 (osoby přepočtené na plně zaměstnané)



Vývoj průměrné hrubé měsíční mzdy v přepočtu na plně zaměstnané osoby v Ústeckém kraji od roku 2011 ukazuje následující graf.

Průměrná měsíční mzda v Ústeckém kraji v jednotlivých čtvrtletích v letech 2011 až 2022 (podle místa pracoviště přepočtené na plně zaměstnané osoby)



### Kontakt:

Růžena Funková  
Krajská správa ČSÚ v Ústí nad Labem  
Tel.: 605 452 027  
E-mail: [ruzena.funkova@czso.cz](mailto:ruzena.funkova@czso.cz)

Více informací naleznete v [Rychlých informacích](#)

## KOMENTÁŘ