

KOMENTÁŘ

8. března 2019

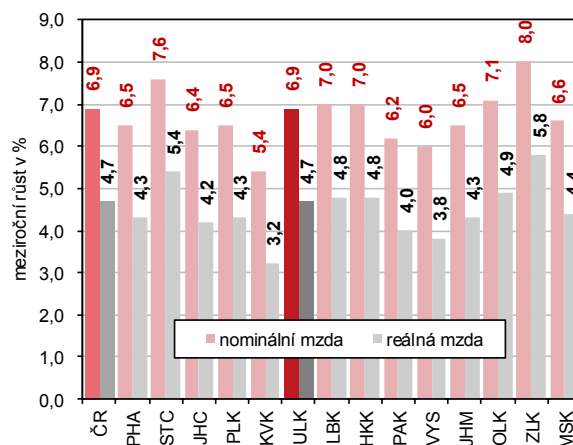
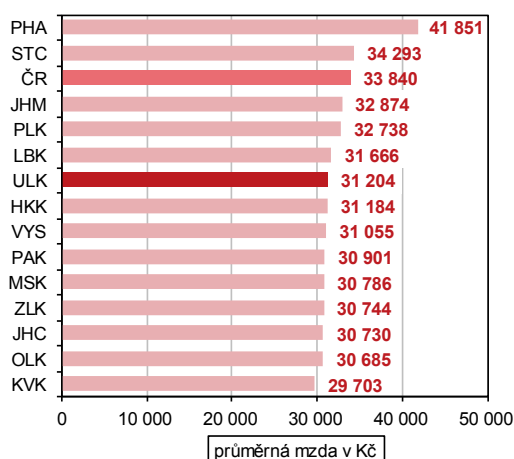
Průměrná mzda a počet zaměstnanců v Ústeckém kraji ve 4. čtvrtletí 2018

Proti stejnému období předchozího roku vzrostla ve 4. čtvrtletí 2018 v Ústeckém kraji průměrná hrubá mzda na přepočtené počty zaměstnanců o 6,9 %. Reálně se mzda v kraji zvýšila o 4,7 %. Počet zaměstnanců stagnoval.

Průměrná hrubá měsíční nominální mzda dosáhla v Ústeckém kraji ve 4. čtvrtletí roku 2018 v přepočtu na plně zaměstnané osoby částky **31 204 Kč**, v porovnání se stejným obdobím roku 2017 se zvýšila o 6,9 % (o 2 018 Kč). K růstu nominální mzdy došlo ve všech krajích republiky, nejvyšší byl ve Zlínském a Středočeském kraji, nejpomaleji rostly mzdy v Karlovarském kraji. Zvýšení v Ústeckém kraji bylo šesté nejvyšší. Tempo růstu nominální mzdy v Ústeckém kraji bylo stejné jako za průměr republiky. Republiková průměrná mzda byla proti mzdě Ústeckého kraje vyšší o 2 636 Kč (o 7,8 %). Průměrná mzda zaměstnanců Ústeckého kraje zaostávala za mzdou v hlavním městě Praze, kde jsou mzdy dlouhodobě nejvyšší, o 10 647 Kč, tj. o 25,4 %. Zvýšení průměrné mzdy v korunách bylo v kraji sedmé nejvyšší. Nejvyšší nárůst – o více než 2,5 tisíce Kč - zaznamenali v Praze.

Spotřebitelské ceny¹ se za 4. čtvrtletí loňského roku zvýšily o 2,1 %, reálně se tak mzda zvýšila jak za celou Českou republiku (o 4,7 %), tak ve všech krajích. **Reálná kupní síla obyvatel** Ústeckého kraje za uvedené období **vzrostla rovněž o 4,7 %**. V porovnání s ostatními kraji byl procentní nárůst reálné mzdy v kraji šestý nejvyšší.

Průměrná měsíční mzda podle krajů ve 4. čtvrtletí 2018 (osobypřepočtené na plně zaměstnané)

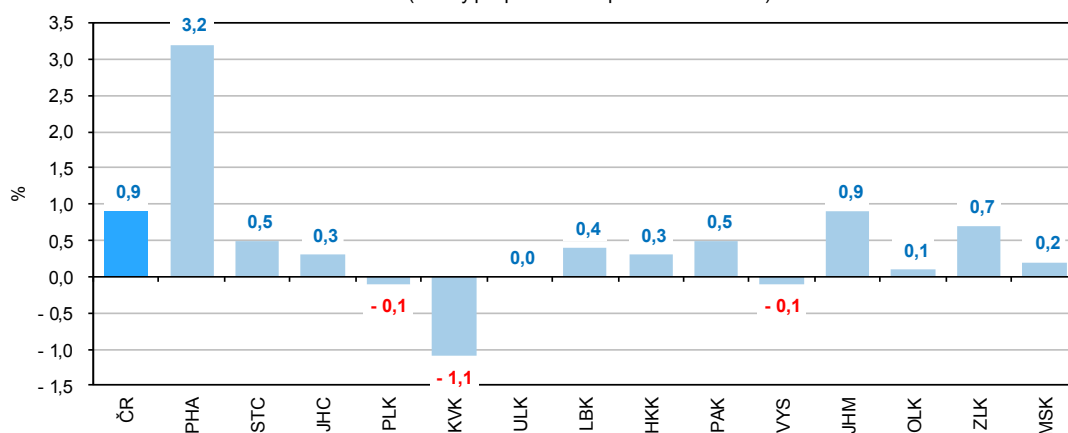


¹ Jedná se o index spotřebitelských cen za celou ČR.

KOMENTÁŘ

Ve 4. čtvrtletí loňského roku počet zaměstnanců v Ústeckém kraji stagnoval na rozdíl od většiny krajů republiky, kde se počet zaměstnanců zvýšil. Meziroční pokles zaznamenaly 3 kraje – Plzeňský, Karlovarský a Vysočina. Subjekty s pracovištěm na území kraje **zaměstnávaly** v období října až prosince celkem **249,7 tis. osob** (přepočteno na plně zaměstnané). Z hlediska počtu zaměstnanců se Ústecký kraj dlouhodobě řadí na 5. nejvyšší příčku mezi kraji a na celkovém počtu zaměstnanců České republiky se ve 4. čtvrtletí 2018 podílel 6,1 %.

Meziroční růst zaměstnanců podle krajů ve 4. čtvrtletí 2018
(osoby přepočtené na plně zaměstnané)

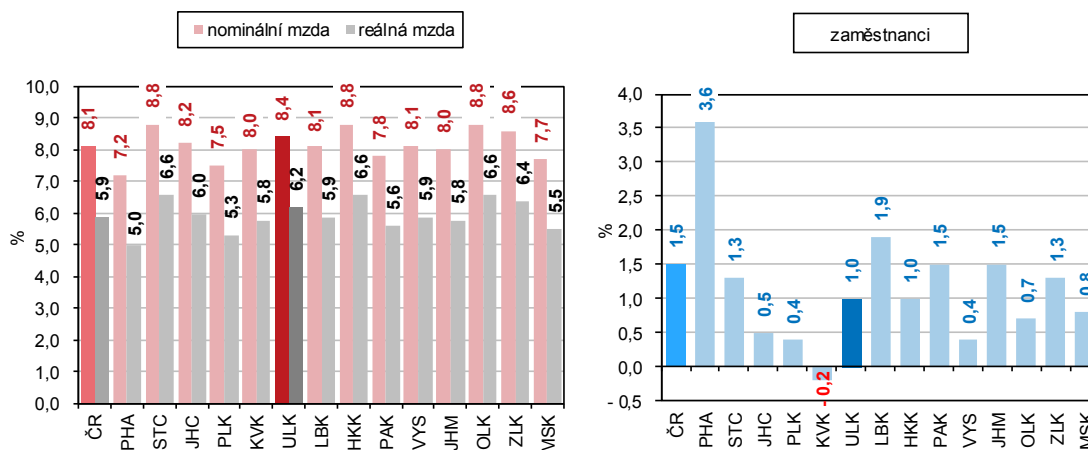


Za celý rok 2018 došlo k růstu průměrné nominální mzdy v kraji o 8,4 % a vlivem růstu spotřebitelských cen za uvedené období (o 2,1 %) se reálná kupní síla obyvatel kraje zvýšila o 6,2 %. V Ústeckém kraji, stejně jako ve většině ostatních krajů, vzrostla meziročně rovněž zaměstnanost.

Průměrná hrubá měsíční nominální mzda na přepočtený počet zaměstnanců dosáhla v 1. až 4. čtvrtletí loňského roku v Ústeckém kraji **29 404 Kč**, což představuje meziročně **nárůst o 2 289 Kč, tj. o 8,4 %**. Oproti zvýšení průměrné mzdy v ČR byl nárůst v kraji vyšší o 0,3 p. b. V porovnání s ostatními kraji bylo meziroční zvýšení v Ústeckém kraji páté nejvyšší. V přepočtu na plně zaměstnané bylo v Ústeckém kraji **zaměstnáno celkem 248,9 tis. osob**. Ve srovnání se stejným obdobím minulého roku to znamenalo **nárůst o 2,4 tis. osob, tj. o 1 %**.

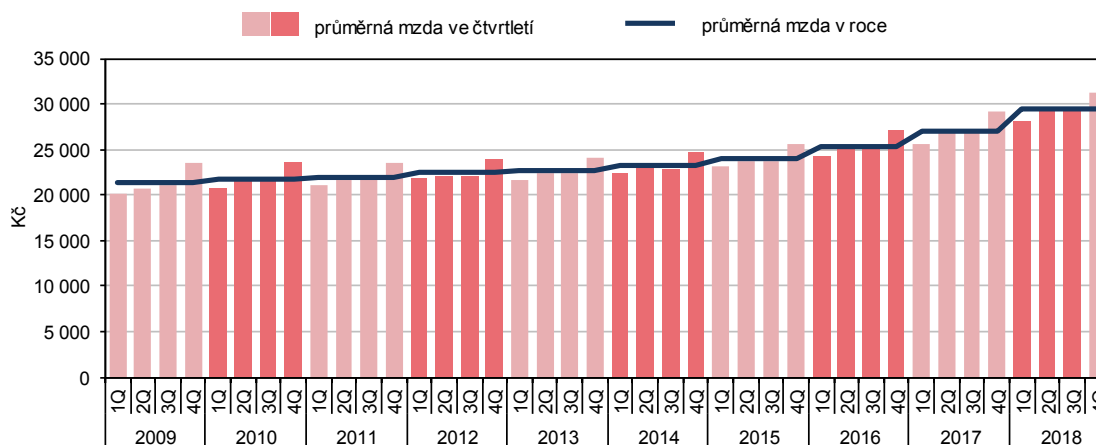
KOMENTÁŘ

Meziroční růst mezd a zaměstnanců podle krajů v 1. až 4. čtvrtletí 2018 (osoby přepočtené na plně zaměstnané)



Následující graf zachycuje vývoj průměrné hrubé měsíční mzdy v přepočtu na plně zaměstnané osoby od roku 2009 v Ústeckém kraji.

Průměrná měsíční mzda v Ústeckém kraji v jednotlivých čtvrtletích v letech 2009 až 2018
(podle místa pracoviště přepočtené na plně zaměstnané osoby)



Poznámka:

Do roku 2011 byla průměrná mzda zjišťována podnikovou metodou, vykazující jednotka byla zařazena do kraje, v němž sídlí jeho ústředí. Nyní je územní třídění provedeno podle místa skutečného pracoviště zaměstnanců, tzv. pracovištní metodou, která poskytuje pravdivější regionální pohled na trh práce. Všechny údaje jsou zpětně přepočteny podle nové metody.

Více informací naleznete v [Rychlých informacích](#)

KOMENTÁŘ

Kontakt:

Ing. Růžena Funková
Krajská správa ČSÚ v Ústí nad Labem
Tel.: 605 452 027
E-mail: ruzena.funkova@czso.cz