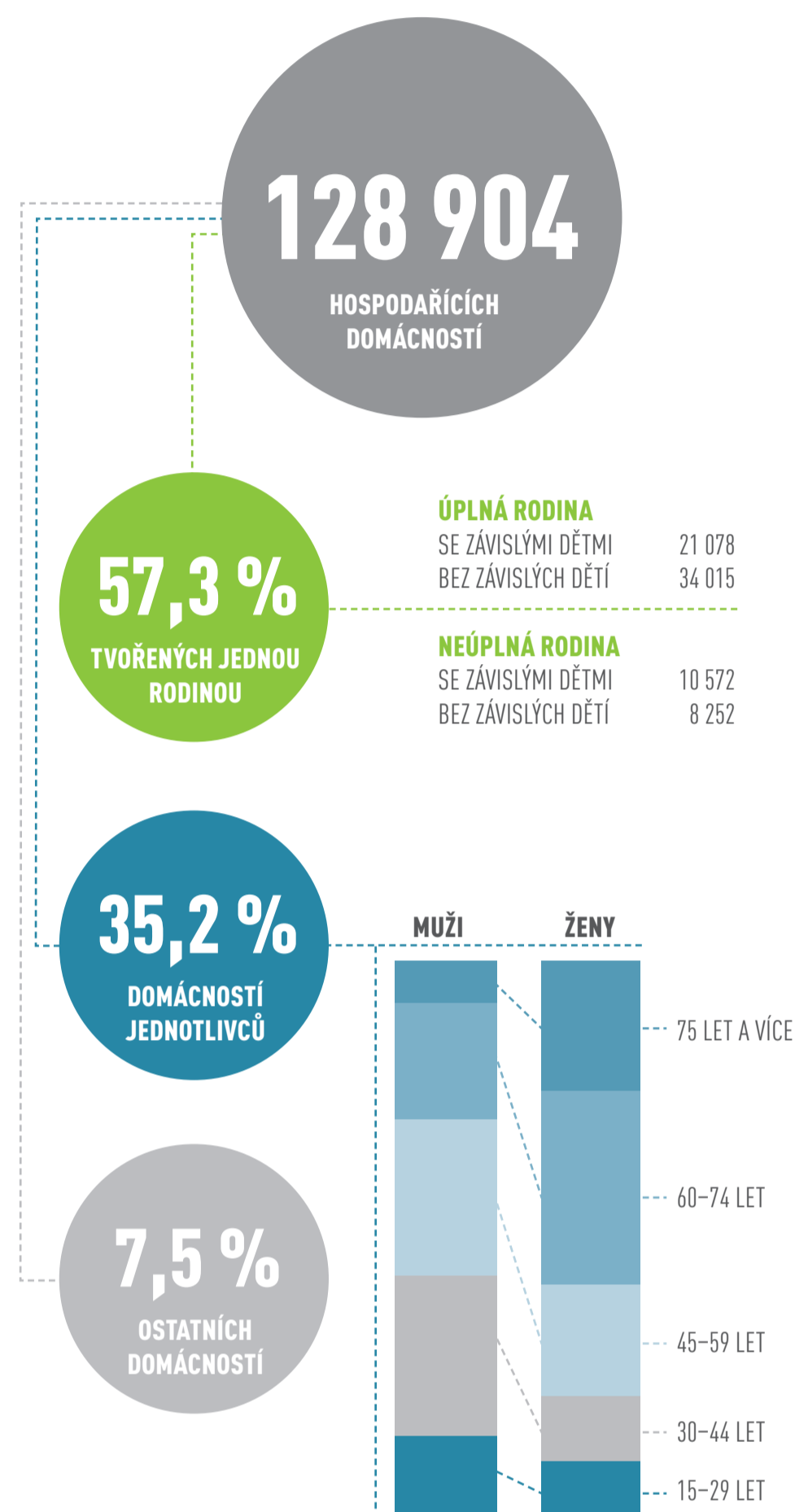


KARLOVARSKÝ KRAJ

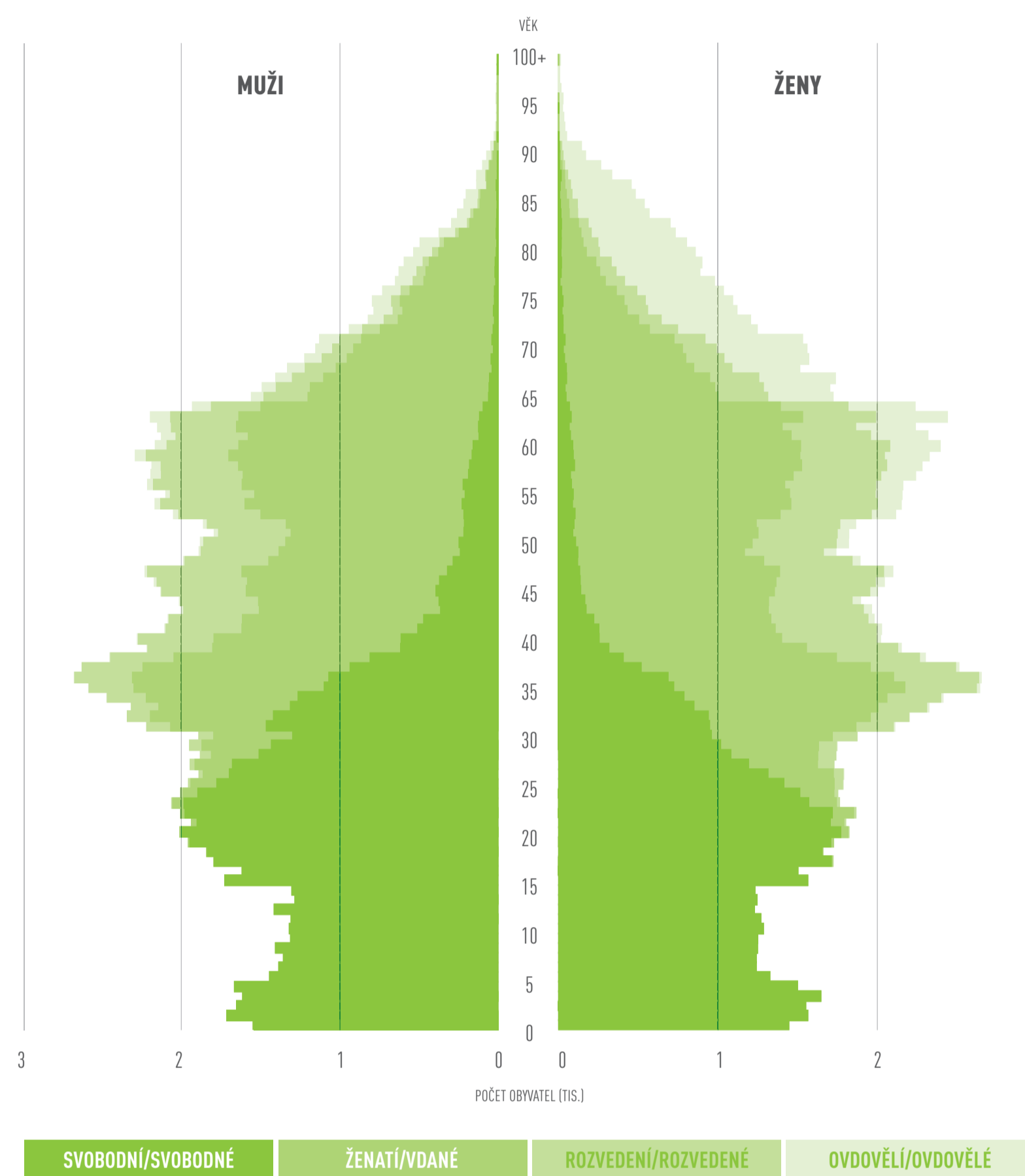
295 595 OBYVATEL

HOSPODAŘÍCÍ DOMÁCNOSTI



VĚKOVÉ SLOŽENÍ OBYVATELSTVA

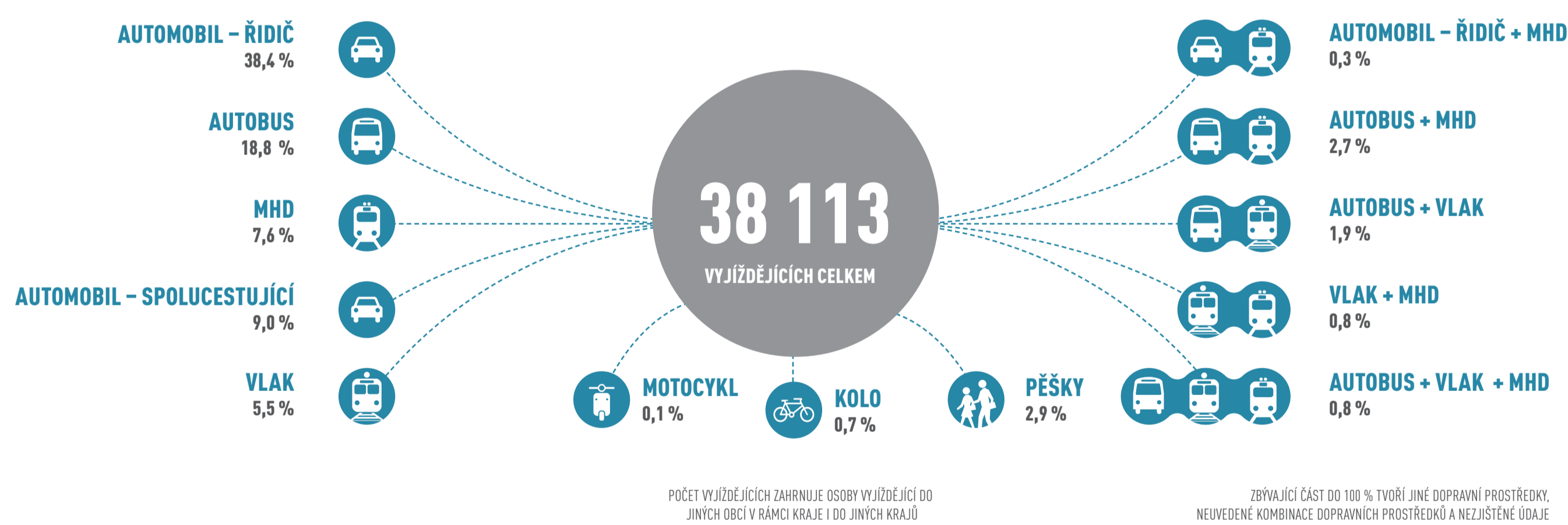
PODLE POHLAVÍ A RODINNÉHO STAVU



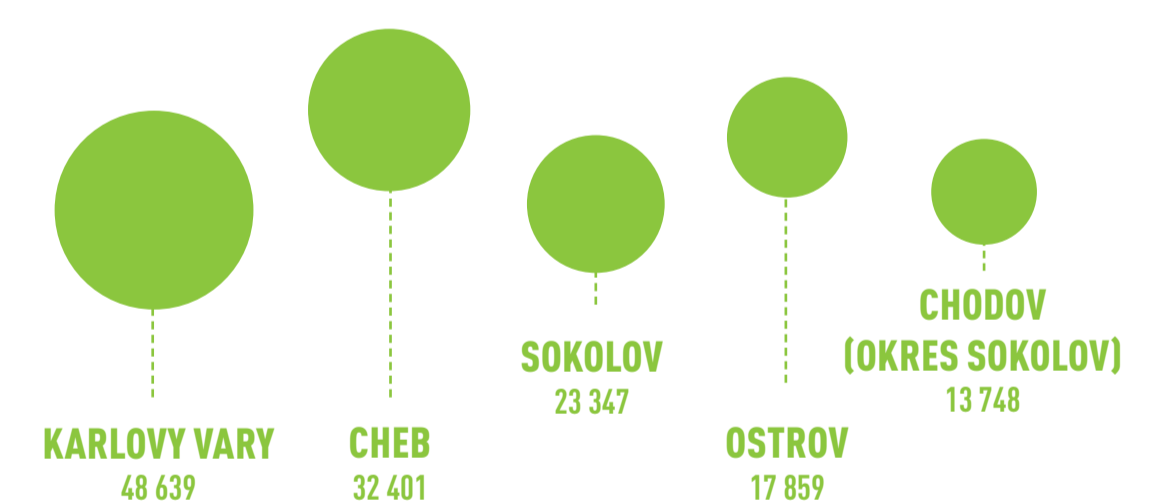
EKONOMICKÁ AKTIVITA



VYJÍŽDKA DO ZAMĚSTNÁNÍ A ŠKOLY



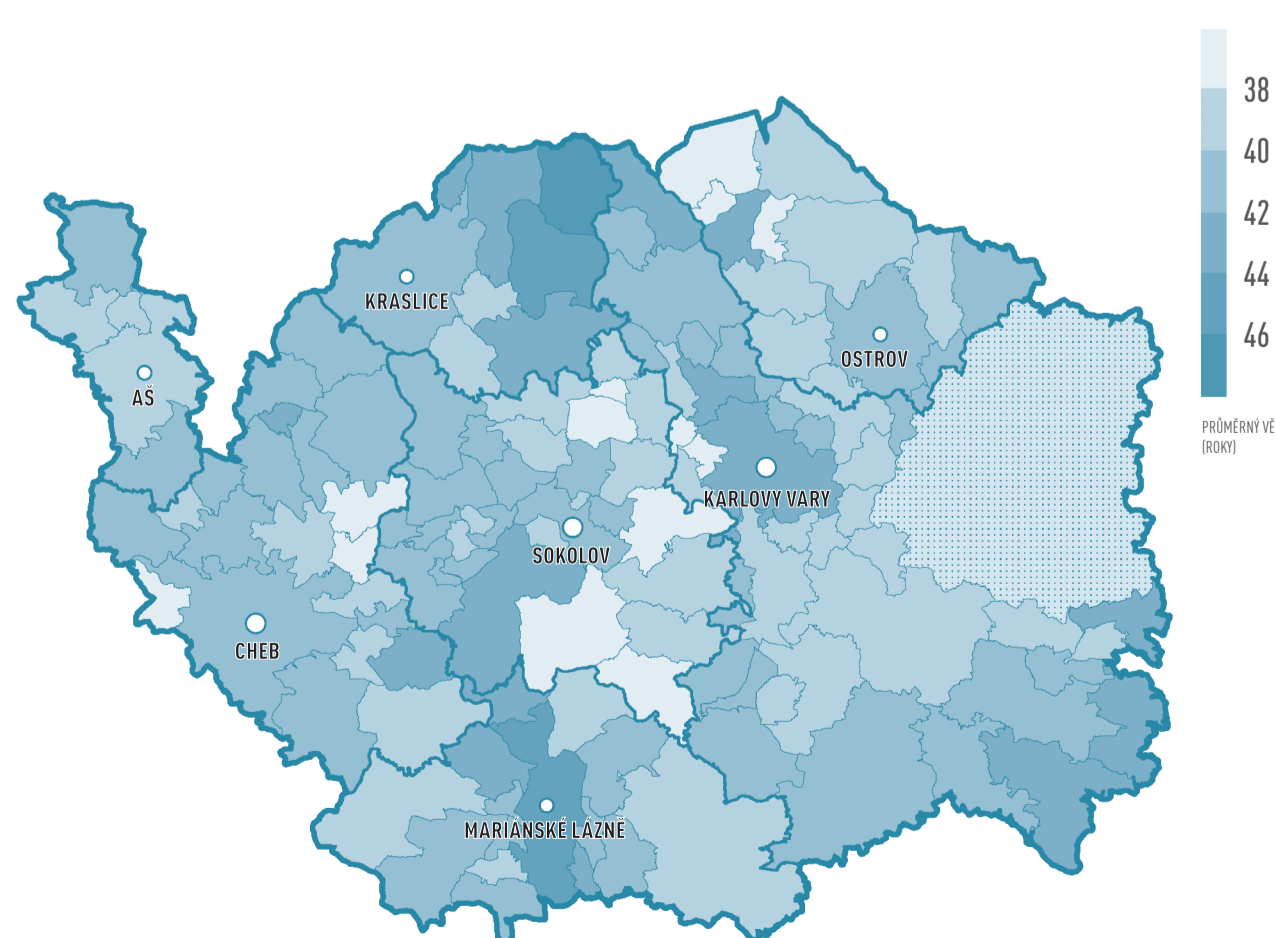
VELIKOST OBCÍ PODLE POČTU OBYVATEL



NEJVĚTŠÍ OBCE NEJMENŠÍ OBCE

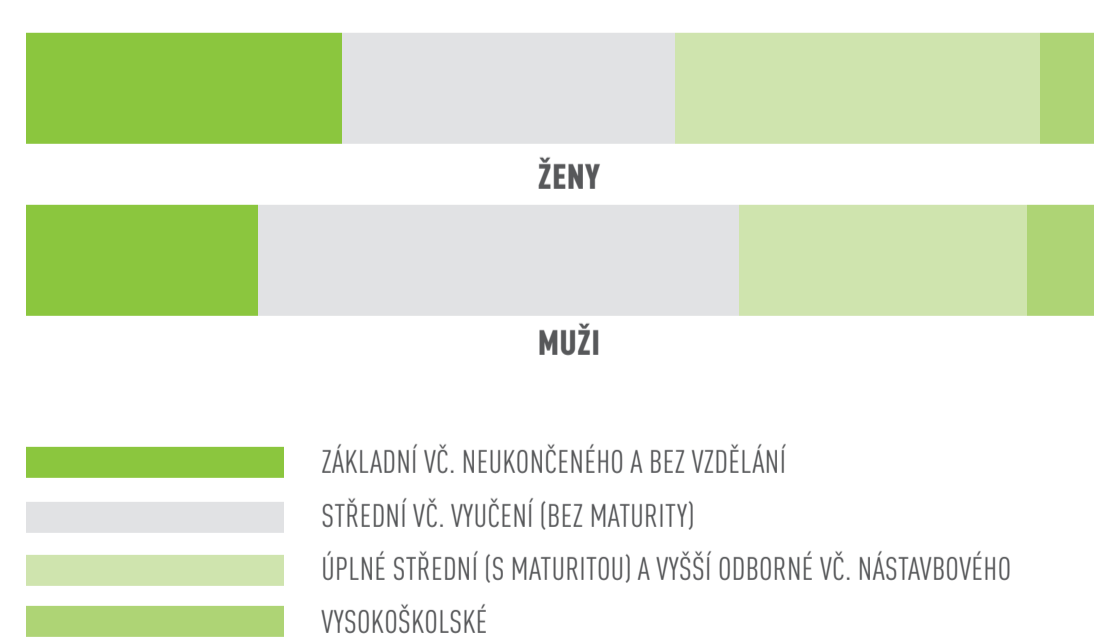
OVESNÉ KLADRUBY	111
PRAMENY	109
CHODOV (OKRES KARLOVY VARY)	105
TEPLIČKA	98
PŘEBUZ	69

PRŮMĚRNÝ VĚK OBYVATEL V OBCÍCH

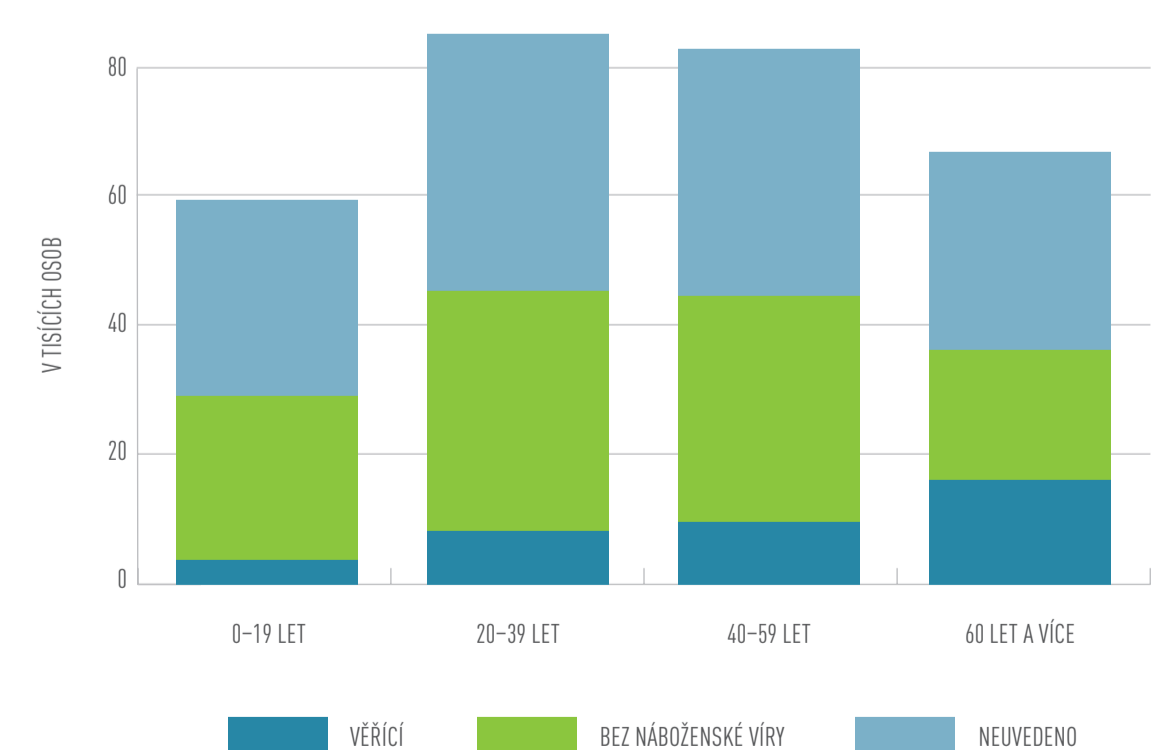


VZDĚLANOSTNÍ STRUKTURA

OSOB VE VĚKU 15 LET A VÍCE



NÁBOŽENSKÁ VÍRA



SČÍTÁNÍ LIDU, DOMŮ A BYTŮ 2011

ČESKÝ STATISTICKÝ ÚŘAD

DATA ZE SČÍTÁNÍ LIDU, DOMŮ A BYTŮ 2011 (STAV K 26. BŘEZNU 2011)