

KOMENTÁŘ

14. prosinec 2020

Obyvatelstvo v Karlovarském kraji v 1. až 3. čtvrtletí roku 2020

Počet obyvatel se v Karlovarském kraji v 1. až 3. čtvrtletí roku 2020 opět snížil, a to důsledkem přirozeného i migračního úbytku obyvatelstva. Na konci září roku 2020 žilo v Karlovarském kraji podle předběžných výsledků 293 789 obyvatel, z nichž 50,6 % byly ženy.

Podle výsledků předběžné statistické bilance dosáhl počet obyvatel Karlovarského kraje k 30. 9. roku 2020 celkem 293 789 obyvatel, z toho 148 613 tj. 50,6 % byly ženy. Co do počtu obyvatel je náš kraj nejmenší. Obyvatelstvo kraje tvořilo 2,7 % všech obyvatel ČR.

Počet obyvatel v Karlovarském kraji a jeho okresech v 1. až 3. čtvrtletí 2020 (předběžné údaje)

	Stav na počátku období 1. ledna 2020			Střední stav obyvatelstva			Stav ke konci období 30. září 2020		
	celkem	muži	ženy	celkem	muži	ženy	celkem	muži	ženy
Kraj celkem	294 664	145 594	149 070	294 229	145 388	148 841	293 789	145 176	148 613
v tom okresy:									
Cheb	91 634	45 213	46 421	91 521	45 172	46 349	91 401	45 130	46 271
Karlovy Vary	114 818	56 436	58 382	114 696	56 366	58 330	114 534	56 278	58 256
Sokolov	88 212	43 945	44 267	88 012	43 850	44 162	87 854	43 768	44 086

Počet obyvatel kraje v 1. až 3. čtvrtletí roku 2020 doznal od začátku roku úbytek o 875 osob. Na tomto snížení se podílel jednak vliv záporného přirozeného přírůstku (-615 osob), tj. převaha zemřelých nad narozenými, tak i vliv migračního úbytku, tzn. že se více osob z kraje vystěhovalo než kolik se do něj přistěhovalo (-260 osob).

V porovnání se stavem obyvatel na počátku roku se počet obyvatel ve všech okresech Karlovarského kraje snížil. Nejvýrazněji došlo ke snížení počtu obyvatel v okrese Sokolov (o 358), nejméně pak v okrese Cheb (o 233 osob).

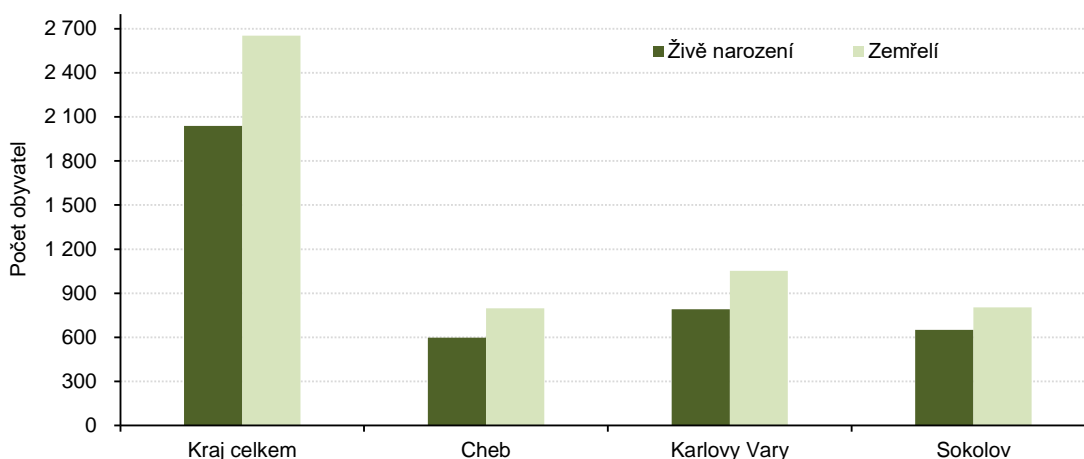
Narození v Karlovarském kraji a jeho okresech v 1. až 3. čtvrtletí 2020 (předběžné údaje)

	Narození celkem	v tom								
		živě narození							mrtvě narození	
		celkem	z toho chlapci	pořadí dítěte			v man- želství	mimo manžel- ství	celkem	z toho chlapci
				1	2	3 a více				
Kraj celkem	2 044	2 039	1 072	926	696	417	744	1 295	5	4
v tom okresy:										
Cheb	598	597	309	266	199	132	221	376	1	1
Karlovy Vary	793	791	428	380	269	142	305	486	2	1
Sokolov	653	651	335	280	228	143	218	433	2	2

KOMENTÁŘ

Od 1. ledna do 30. září roku 2020 se na území Karlovarského kraje živě narodilo 2 039 dětí, počet živě narozených dětí se tak meziročně snížil o 98 dětí, tj. o 4,6 %. Ze všech živě narozených dětí v Karlovarském kraji jich 45,4 % přišlo na svět jako první v pořadí a na 417, tj. na 20,5 % již doma čekali více než dva sourozenci.

Počet živě narozených a zemřelých v Karlovarském kraji a jeho okresech v 1. až 3. čtvrtletí 2020



Ze všech živě narozených dětí v našem kraji se jich 1 295, tj. 63,5 % narodilo mimo manželství. Jedná se o nejvyšší podíl v rámci celé České republiky. Mezi okresy Karlovarského kraje vykazuje nejvyšší podíl dětí narozených mimo manželství okres Sokolov (66,5 % všech živě narozených dětí), naopak nejnižší podíl dětí narozených mimo manželství udává okres Karlovy Vary (61,4 %).

Zemřelí v Karlovarském kraji a jeho okresech v 1. až 3. čtvrtletí 2020 (předběžné údaje)

	Celkem	z toho muži	Zemřelí ve věkové skupině									Kojenecká úmrtnost ¹⁾	Novorozenecká úmrtnost ²⁾
			do 1 roku	z toho do 28 dnů	1–14	15–39	40–59	60–69	70–79	80–89	90+		
Kraj celkem	2 654	1 405	3	2	1	53	242	492	823	745	295	1,5	1,0
v tom okresy:													
Cheb	798	409	1	1	-	20	75	175	230	200	97	1,7	1,7
Karlovy Vary	1 052	550	-	-	-	15	78	167	328	322	142	-	-
Sokolov	804	446	2	1	1	18	89	150	265	223	56	3,1	1,5

¹⁾ zemřelí do 1 roku na 1 000 živě narozených

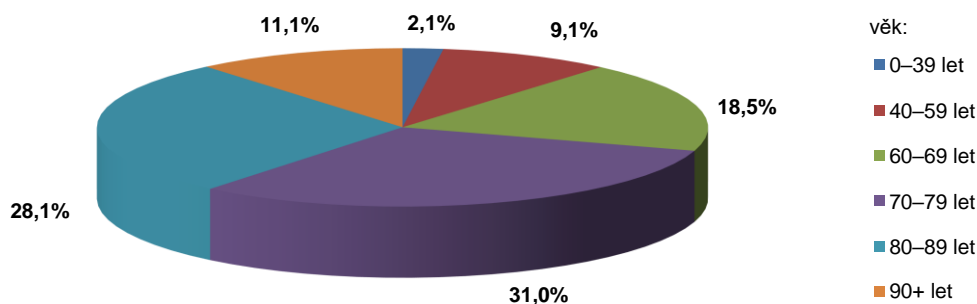
²⁾ zemřelí do 28 dnů na 1 000 živě narozených

Ve sledovaném období zemřelo v České republice 84 971 osob, což bylo o 1 037 více než ve stejném období loňského roku. V Karlovarském kraji zemřelo o 123 osob více než ve stejném období minulého roku a počet zemřelých tak dosáhl hodnoty 2 654, z toho bylo 1 405 mužů a 1 249 žen.

KOMENTÁŘ

Mezi zemřelými jich bylo v našem kraji nejvíce ve věku 70 až 79 let (30,0 % všech zemřelých v kraji). Kojenecká úmrtnost (tzn. zemřelí do 1 roku na 1 000 živě narozených) činila v kraji 1,5 ‰.

Zemřelí podle věkové struktury v Karlovarském kraji v 1. až 3. čtvrtletí 2020



V 1. až 3. čtvrtletí roku 2020 uzavřeli muži a ženy Karlovarského kraje 1 060 sňatků, což je o 21,3 % méně než ve stejném období minulého roku. Nejčastěji se brali lidé v okrese Karlovy Vary (39,9 % všech sňatků v kraji). Z celkového počtu uzavřených manželství bylo 57,4 % takových, kde oba snoubenci byli svobodní.

Sňatky v Karlovarském kraji a jeho okresech v 1. až 3. čtvrtletí 2020 (předběžné údaje)

	Sňatky celkem	Ženich		Nevěsta		Oba snoubenci svobodní
		1. sňatek	2. a další sňatek	1. sňatek	2. a další sňatek	
Kraj celkem	1 060	726	334	742	314	608
v tom okresy:						
Cheb	303	190	113	230	86	162
Karlovy Vary	423	294	129	307	122	252
Sokolov	334	242	92	205	106	194

Ve sledovaném období bylo rozvedeno celkem 488 manželských párů, náš kraj tak zaznamenal meziroční pokles počtu rozvodů ve srovnání se stejným obdobím roku 2019, a to o 35, tj. o 6,7 %. Společný návrh na rozvod podalo 216 manželů (44,3 % všech rozvodů). Více než v polovině těchto rozvádějících se manželství žilo jedno či více nezletilých dětí.

Rozvody v Karlovarském kraji a jeho okresech v 1. až 3. čtvrtletí 2020

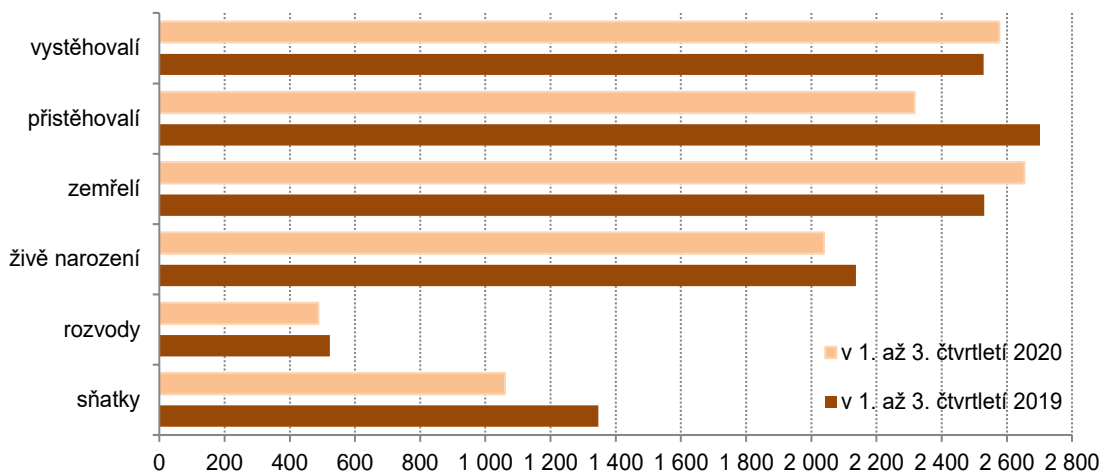
(předběžné údaje)

	Rozvody celkem	z toho		1. rozvod		Rozvedená manželství s nezletilými dětmi			
		na návrh ženy	společný návrh	muže	ženy	celkem	v tom s počtem dětí		
							1	2	3 a více
Kraj celkem	488	175	216	358	379	271	161	99	11
v tom okresy:									
Cheb	136	45	54	99	104	71	46	21	4
Karlovy Vary	195	72	91	143	155	107	56	47	4
Sokolov	157	58	71	116	120	93	59	31	3

KOMENTÁŘ

V 1. až 3. čtvrtletí roku 2020 se na území České republiky přistěhovalo 41 152 osob a 25 939 se vystěhovalo. Do našeho kraje se přistěhovalo 2 317 obyvatel, z toho bylo 53,3 % mužů. Z celkového počtu přistěhovalých se 60,8 % přistěhovalo z jiných regionů ČR a zbývajících 39,2 % z ciziny. Z Karlovarského kraje se v uvedeném období vystěhovalo 2 577 obyvatel. Do jiných krajů ČR se odstěhovalo 78,6 % všech vystěhovaných a do ciziny 21,4 %.

Pohyb obyvatelstva v Karlovarském kraji a jeho okresech v 1. až 3. čtvrtletí 2020



Pohyb obyvatelstva v Karlovarském kraji a jeho okresech v 1. až 3. čtvrtletí 2020 (předběžné údaje)

	Sňatky	Rozvody	Živě narození	Potraty		Zemřelí	Přirozený přírůstek/úbytek	Přistěhovalí	Vystěhovalí	Přírůstek/úbytek stěhováním	Celkový přírůstek/úbytek
				celkem	UPT ¹⁾						
Absolutní údaje											
Kraj celkem	1 060	488	2 039	.	.	2 654	-615	2 317	2 577	-260	-875
v tom okresy:											
Cheb	303	136	597	.	.	798	-201	1 106	1 138	-32	-233
Karlovy Vary	423	195	791	.	.	1 052	-261	1 453	1 476	-23	-284
Sokolov	334	157	651	.	.	804	-153	830	1 035	-205	-358
Relativní údaje (na 1 000 obyvatel středního stavu)											
Kraj celkem	4,8	2,2	9,3	.	.	12,0	-2,8	10,5	11,7	-1,2	-4,0
v tom okresy:											
Cheb	4,4	2,0	8,7	.	.	11,6	-2,9	16,1	16,6	-0,5	-3,4
Karlovy Vary	4,9	2,3	9,2	.	.	12,3	-3,0	16,9	17,2	-0,3	-3,3
Sokolov	5,1	2,4	9,9	.	.	12,2	-2,3	12,6	15,7	-3,1	-5,4

¹⁾ umělá přerušení těhotenství

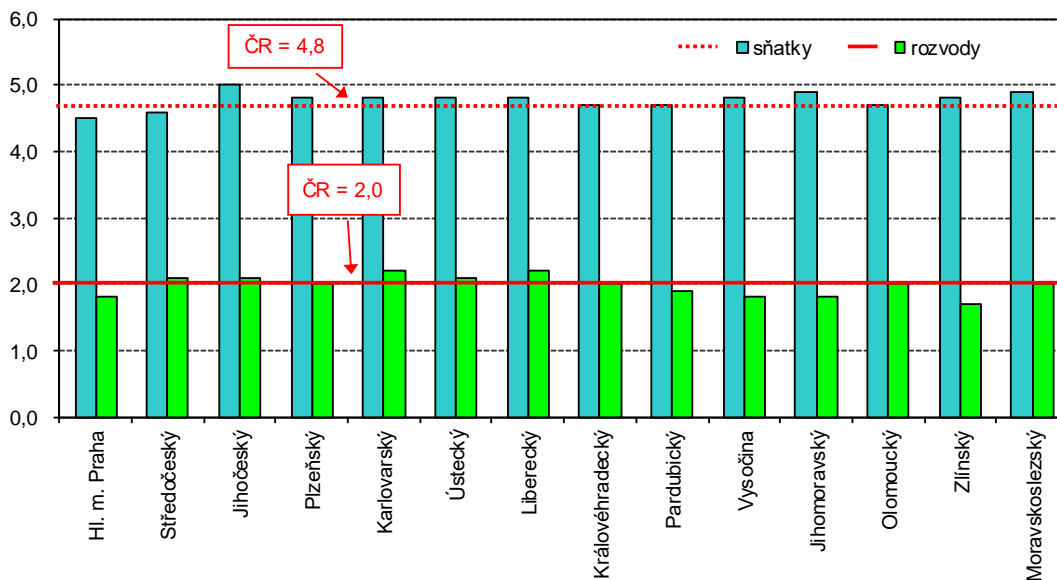
Poznámka: Údaje o potratech za 1. – 3. čtvrtletí 2020 nejsou obsaženy z důvodu neúplnosti dat poskytnutých Ústavem zdravotnických informací a statistiky ČR.

KOMENTÁŘ

Počet obyvatel podle krajů v 1. až 3. čtvrtletí 2020 (předběžné údaje)

	Stav na počátku období 1. ledna 2020			Střední stav			Stav ke konci období 30. září 2020		
	celkem	muži	ženy	celkem	muži	ženy	celkem	muži	ženy
Česká republika	10 693 939	5 271 996	5 421 943	10 697 708	5 273 045	5 424 663	10 707 839	5 278 116	5 429 723
v tom kraje:									
Hl. m. Praha	1 324 277	647 286	676 991	1 326 616	648 634	677 982	1 331 464	651 538	679 926
Středočeský	1 385 141	685 199	699 942	1 390 365	687 843	702 522	1 395 970	690 687	705 283
Jihočeský	644 083	318 468	325 615	643 683	318 110	325 573	644 239	318 391	325 848
Pízeňský	589 899	293 394	296 505	590 715	293 832	296 883	591 590	294 262	297 328
Karlovarský	294 664	145 594	149 070	294 229	145 388	148 841	293 789	145 176	148 613
Ústecký	820 965	407 763	413 202	819 707	406 831	412 876	818 940	406 354	412 586
Liberecký	443 690	218 661	225 029	443 489	218 513	224 976	443 222	218 250	224 972
Královéhradecký	551 647	272 184	279 463	551 466	272 043	279 423	551 527	272 132	279 395
Pardubický	522 662	259 694	262 968	523 192	259 986	263 206	523 580	260 217	263 363
Vysočina	509 813	253 649	256 164	509 844	253 709	256 135	509 895	253 764	256 131
Jihomoravský	1 191 989	585 254	606 735	1 193 343	586 108	607 235	1 195 226	587 285	607 941
Olomoucký	632 015	309 603	322 412	631 766	309 456	322 310	631 660	309 367	322 293
Zlínský	582 555	285 949	296 606	581 738	285 453	296 285	581 304	285 152	296 152
Moravskoslezský	1 200 539	589 298	611 241	1 197 555	587 139	610 416	1 195 433	585 541	609 892

Sňatky a rozvody na 1 000 obyvatel v krajích České republiky v 1. až 3. čtvrtletí 2020



Kontakt:

Bc. Jana Špačková
Krajská správa ČSÚ v Karlových Varech
Tel.: 731 439 249
E-mail: jana.spackova@czso.cz