

## KOMENTÁŘ

20. března 2020

### Obyvatelstvo v Karlovarském kraji v roce 2019

Počet obyvatel se v Karlovarském kraji v roce 2019 opět mírně snížil, a to důsledkem přirozeného úbytku obyvatelstva. Na konci roku 2019 žilo v Karlovarském kraji podle předběžných výsledků 294 664 obyvatel, z nichž 50,6 % byly ženy. Ve všech okresech kraje více obyvatel zemřelo, než kolik se jich narodilo.

Podle výsledků předběžné statistické bilance dosáhl počet obyvatel Karlovarského kraje k 31. 12. 2019 celkem 294 664 obyvatel, z toho 149 070, tj. 50,6 % byly ženy. Co do počtu obyvatel je náš kraj nejmenší. Obyvatelstvo kraje tvořilo 2,8 % všech obyvatel ČR.

#### Počet obyvatel v Karlovarském kraji a jeho okresech v roce 2019 (předběžné výsledky)

	Stav na počátku období 1. ledna 2019			Střední stav			Stav ke konci období 31. prosince 2019		
	celkem	muži	ženy	celkem	muži	ženy	celkem	muži	ženy
<b>Kraj celkem</b>	<b>294 896</b>	<b>145 674</b>	<b>149 222</b>	<b>294 807</b>	<b>145 649</b>	<b>149 158</b>	<b>294 664</b>	<b>145 594</b>	<b>149 070</b>
v tom okresy:									
Cheb	91 540	45 126	46 414	91 593	45 166	46 427	91 634	45 213	46 421
Karlovy Vary	115 014	56 548	58 466	114 947	56 524	58 423	114 818	56 436	58 382
Sokolov	88 342	44 000	44 342	88 267	43 959	44 308	88 212	43 945	44 267

Počet obyvatel kraje v roce 2019 doznal od začátku roku úbytek o 232 osob, a to vlivem záporného přirozeného přírůstku (-578), tj. převahou zemřelých nad narozenými. Naopak migrační přírůstek činil 346 osob.

V porovnání se stavem obyvatel na počátku roku, tj. k 1. 1. 2019, se počty obyvatel ve dvou okresech Karlovarského kraje snížily. Nejvýrazněji došlo ke snížení počtu obyvatel v okrese Karlovy Vary (o 196). K nárůstu počtu obyvatel došlo pouze v okrese Cheb, kde přibýlo 94 obyvatel.

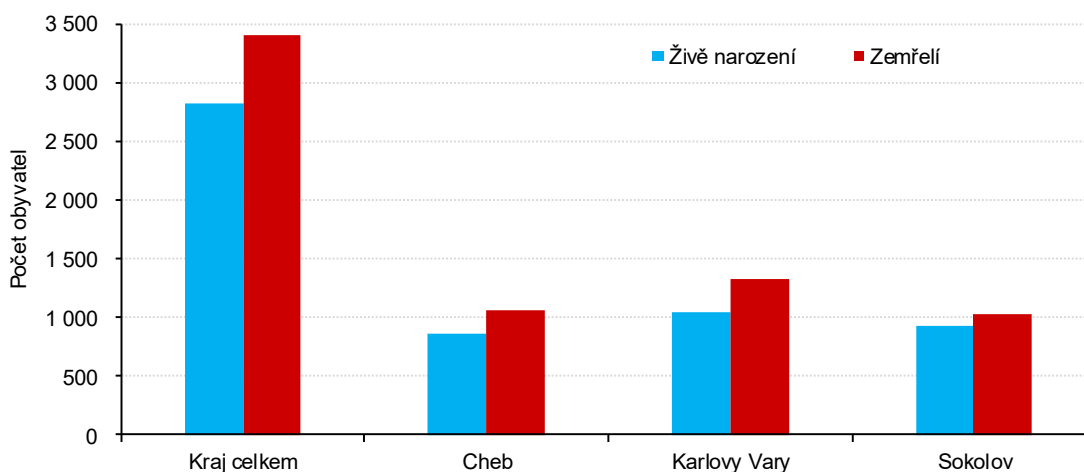
#### Narození v Karlovarském kraji a jeho okresech v roce 2019 (předběžné výsledky)

	Narození celkem	v tom								
		živě narození							mrtvě narození	
		celkem	z toho chlapci	pořadí dítěte			v man- želství	mimo manžel- ství	celkem	z toho chlapci
				1	2	3+				
<b>Kraj celkem</b>	<b>2 840</b>	<b>2 827</b>	<b>1 452</b>	<b>1 332</b>	<b>994</b>	<b>501</b>	<b>1 143</b>	<b>1 684</b>	<b>13</b>	<b>6</b>
v tom okresy:										
Cheb	861	857	455	387	297	173	348	509	4	1
Karlovy Vary	1 048	1 042	535	528	358	156	445	597	6	5
Sokolov	931	928	462	417	339	172	350	578	3	-

## KOMENTÁŘ

Od 1. ledna do 31. prosince roku 2019 se na území Karlovarského kraje živě narodilo 2 827 dětí, což je o 72 dětí více než ve stejném období minulého roku. Ze všech živě narozených dětí v Karlovarském kraji jich 47,1 % přišlo na svět jako první v pořadí a na 17,7 % již doma čekali více než dva sourozenci.

### Počet živě narozených a zemřelých v Karlovarském kraji a jeho okresech v roce 2019



Ze všech živě narozených dětí v kraji se jich 1 684, tj. 59,6 % narodilo mimo manželství. Jedná se o druhý nejvyšší podíl v rámci celé České republiky, vyšší podíl těchto dětí vykazuje pouze Ústecký kraj (63,5 %). Mezi okresy Karlovarského kraje vykazuje nejvyšší podíl dětí narozených mimo manželství okres Sokolov (62,3 % všech živě narozených dětí), naopak nejnižší podíl dětí narozených mimo manželství udává okres Karlovy Vary (57,3 %).

### Zemřelí v Karlovarském kraji a jeho okresech v roce 2019

(předběžné údaje)

	Celkem	z toho muži	Zemřelí ve věkové skupině								Kojenecká úmrtnost <sup>1)</sup>	Novoroze- necká úmrtnost <sup>2)</sup>	
			do 1 roku	z toho do 28 dnů	1–14	15–39	40–59	60–69	70–79	80–89			90+
<b>Kraj celkem</b>	<b>3 405</b>	<b>1 762</b>	<b>9</b>	<b>5</b>	<b>4</b>	<b>55</b>	<b>343</b>	<b>644</b>	<b>1 014</b>	<b>986</b>	<b>350</b>	<b>3,2</b>	<b>1,8</b>
v tom okresy:													
Cheb	1 059	540	-	-	2	12	122	197	314	294	118	-	-
Karlovy Vary	1 324	699	3	1	1	20	120	248	392	386	154	2,9	1,0
Sokolov	1 022	523	6	4	1	23	101	199	308	306	78	6,5	4,3

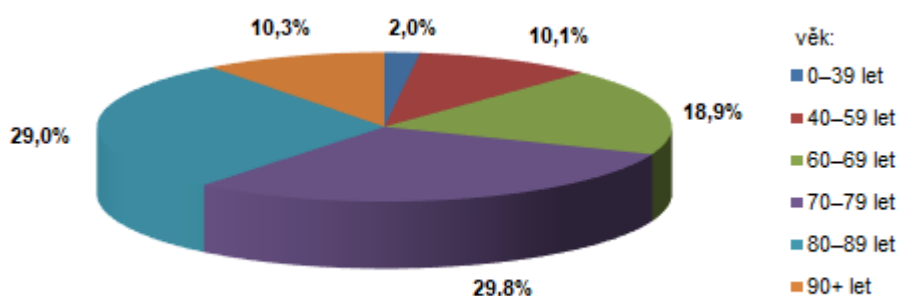
<sup>1)</sup> zemřelí do 1 roku na 1 000 živě narozených

<sup>2)</sup> zemřelí do 28 dnů na 1 000 živě narozených

## KOMENTÁŘ

Ve sledovaném období zemřelo v České republice 112 362 osob, což bylo o 558 méně než ve stejném období loňského roku. V Karlovarském kraji zemřelo o 86 občanů méně než ve stejném období minulého roku a počet zemřelých tak dosáhl hodnoty 3 405. V kraji zemřelo 1 762 mužů a 1 643 žen. Mezi zemřelými jich bylo v našem kraji nejvíce ve věku 70 až 79 let (29,8 % všech zemřelých v kraji). Kojenecká úmrtnost tzn. zemřelí do 1 roku na 1 000 narozených činila v kraji 3,2 ‰.

### Zemřelí podle věkové struktury v Karlovarském kraji v roce 2019



V roce 2019 uzavřeli obyvatelé Karlovarského kraje 1 593 sňatků, nejčastěji se brali lidé v okrese Karlovy Vary (36,9 % všech sňatků v kraji). Ve stejném období bylo rozvedeno celkem 694 manželských párů. Společný návrh na rozvod podalo 344 manželů, tj. 49,6 % ze všech rozvodů. V polovině těchto rozváděcích se manželství žilo jedno či více nezletilých dětí.

### Rozvody v Karlovarském kraji a jeho okresech v roce 2019

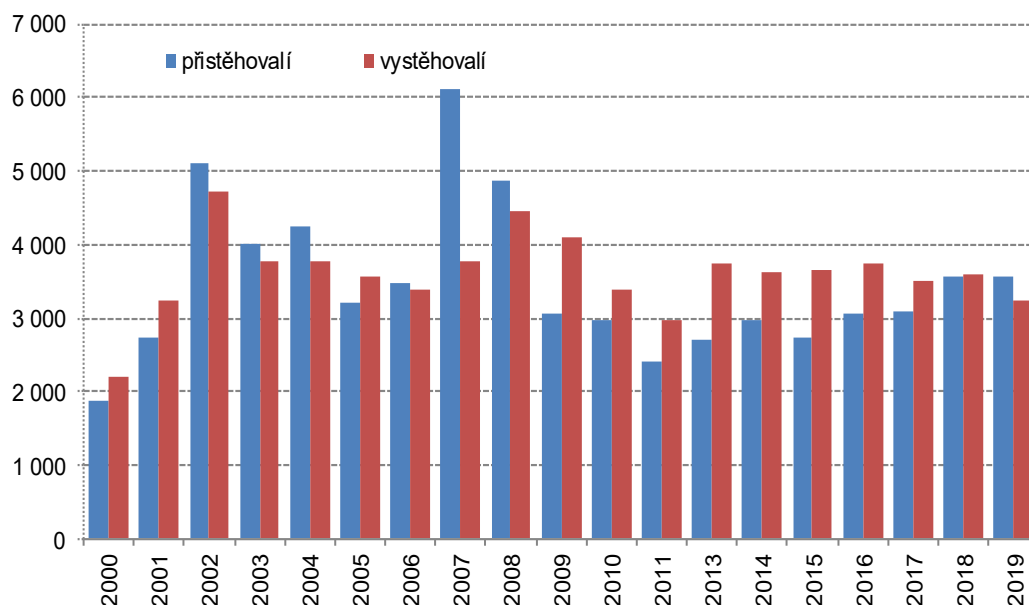
(předběžné výsledky)

	Rozvody celkem	z toho		1. rozvod		Rozvedená manželství s nezletilými dětmi			
		na návrh ženy	společný návrh	muže	ženy	celkem	v tom s počtem dětí		
							1	2	3 a více
<b>Kraj celkem</b>	<b>694</b>	<b>239</b>	<b>344</b>	<b>524</b>	<b>549</b>	<b>366</b>	<b>201</b>	<b>147</b>	<b>18</b>
v tom okresy:									
Cheb	231	72	123	180	186	117	72	37	8
Karlovy Vary	249	78	131	178	196	131	69	57	5
Sokolov	214	89	90	166	167	118	60	53	5

V roce 2019 se na území České republiky přistěhovalo 65 571 osob a 21 301 se vystěhovalo. Do našeho kraje se přistěhovalo 3 572 obyvatel, z toho bylo 51,7 % mužů. Z celkového počtu přistěhovalých se 57,3 % přistěhovalo z jiných regionů ČR a zbývajících 42,7 % z ciziny. Nejčastěji se k nám stěhují občané z Ukrajiny (31,8 %). Z Karlovarského kraje se v uvedeném období vystěhovalo 3 226 obyvatel. Do jiných krajů se odstěhovalo 81,9 % všech vystěhovaných a do ciziny 18,1 %.

## KOMENTÁŘ

### Přistěhovalí a vystěhovalí v Karlovarském kraji v letech 2000 až 2019



### Pohyb obyvatelstva v Karlovarském kraji a jeho okresech v roce 2019 (předběžné výsledky)

	Sňatky	Rozvody	Živě narození	Zemřelí	Přirozený přírůstek/úbytek	Přistěhovalí	Vystěhovalí	Přírůstek/úbytek stěhováním	Celkový přírůstek/úbytek
Absolutní údaje									
<b>Kraj celkem</b>	<b>1 593</b>	<b>694</b>	<b>2 827</b>	<b>3 405</b>	<b>-578</b>	<b>3 572</b>	<b>3 226</b>	<b>346</b>	<b>-232</b>
v tom okresy:									
Cheb	502	231	857	1 059	-202	1 704	1 408	296	94
Karlovy Vary	588	249	1 042	1 324	-282	2 002	1 916	86	-196
Sokolov	503	214	928	1 022	-94	1 279	1 315	-36	-130
Relativní údaje (na 1 000 obyvatel středního stavu)									
<b>Kraj celkem</b>	<b>5,4</b>	<b>2,4</b>	<b>9,6</b>	<b>11,5</b>	<b>-2,0</b>	<b>12,1</b>	<b>10,9</b>	<b>1,2</b>	<b>-0,8</b>
v tom okresy:									
Cheb	5,5	2,5	9,4	11,6	-2,2	18,6	15,4	3,2	1,0
Karlovy Vary	5,1	2,2	9,1	11,5	-2,5	17,4	16,7	0,7	-1,7
Sokolov	5,7	2,4	10,5	11,6	-1,1	14,5	14,9	-0,4	-1,5

#### Kontakt:

Bc. Jana Špačková  
Krajská správa ČSÚ v Karlových Varech  
Tel.: 731 439 249  
E-mail: jana.spackova@czso.cz