

Obyvatelstvo v Karlovarském kraji v 1. až 3. čtvrtletí 2018 (předběžné výsledky)

Podle předběžných údajů žilo k 30. září roku 2018 v České republice 10 637 794 obyvatel. Ve srovnání se stejným obdobím loňského roku došlo k nárůstu o 37 246 osob.

Ke stejnému datu mělo své bydliště na území Karlovarského kraje 294 821 obyvatel, z nichž 50,6 % byly ženy. Co do počtu obyvatel je náš kraj nejmenší. Obyvatelstvo kraje tvořilo 2,8 % všech obyvatel celé republiky.

V porovnání se stavem obyvatel na počátku roku tj. k 1. 1. 2018 se počty obyvatel v Karlovarském kraji i ve všech jeho okresech snížily. Nejvyšší pokles počtu osob byl zaznamenán v okrese Karlovy Vary, kde ubylo 394 obyvatel. Počet obyvatel kraje v 1. až 3. čtvrtletí 2018 doznal od začátku roku úbytek o 865 osob, a to zejména vlivem záporného přirozeného přírůstku (-517), tj. převahou zemřelých nad narozenými.

Počet obyvatel podle krajů v 1. až 3. čtvrtletí 2018 (předběžné výsledky)

	Stav na počátku období 1. ledna 2018			Střední stav obyvatelstva			Stav ke konci období 30. září 2018		
	celkem	muži	ženy	celkem	muži	ženy	celkem	muži	ženy
Česká republika	10 610 055	5 219 791	5 390 264	10 620 718	5 226 981	5 393 737	10 637 794	5 237 307	5 400 487
v tom kraje:									
Hl. m. Praha	1 294 513	629 550	664 963	1 299 239	632 516	666 723	1 304 773	635 829	668 944
Středočeský	1 352 795	668 102	684 693	1 358 675	671 119	687 556	1 365 302	674 613	690 689
Jihočeský	640 196	316 013	324 183	640 653	316 377	324 276	641 528	316 946	324 582
Plzeňský	580 816	287 844	292 972	582 099	288 706	293 393	583 686	289 651	294 035
Karlovarský	295 686	146 012	149 674	295 273	145 815	149 458	294 821	145 550	149 271
v tom okresy:									
Cheb	91 563	45 061	46 502	91 482	45 033	46 449	91 474	45 064	46 410
Karlovy Vary	115 328	56 749	58 579	115 188	56 677	58 511	114 934	56 479	58 455
Sokolov	88 795	44 202	44 593	88 603	44 105	44 498	88 413	44 007	44 406
Ústecký	821 080	407 324	413 756	820 546	407 133	413 413	820 434	407 152	413 282
Liberecký	441 300	217 041	224 259	441 497	217 195	224 302	442 153	217 639	224 514
Královéhradecký	551 089	271 430	279 659	550 759	271 360	279 399	550 812	271 474	279 338
Pardubický	518 337	256 604	261 733	518 819	257 012	261 807	519 878	257 675	262 203
Vysočina	508 916	252 711	256 205	508 908	252 777	256 131	509 265	253 056	256 209
Jihomoravský	1 183 207	580 152	603 055	1 184 142	580 666	603 476	1 185 889	581 604	604 285
Olomoucký	633 178	309 888	323 290	632 643	309 699	322 944	632 521	309 636	322 885
Zlínský	583 056	285 777	297 279	582 866	285 752	297 114	582 860	285 840	297 020
Moravskoslezský	1 205 886	591 343	614 543	1 204 599	590 854	613 745	1 203 872	590 642	613 230

Pohyb obyvatelstva v Karlovarském kraji a jeho okresech v 1. až 3. čtvrtletí 2018 (předběžné výsledky)

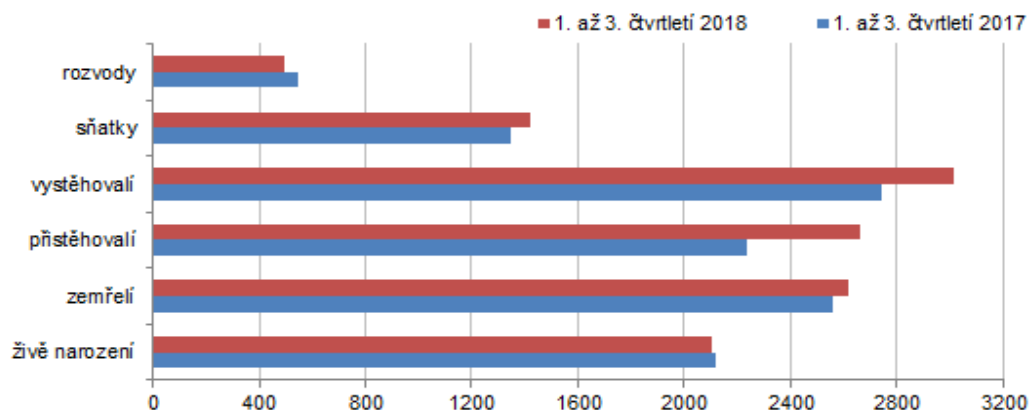
	Sňatky	Rozvody	Živě narození	Potraty		Zemřelí	Přirozený přírůstek/ úbytek	Přistěhovalí	Vystěhovalí	Přírůstek/ úbytek stěhováním	Celkový přírůstek/ úbytek
				celkem	UPT ¹⁾						
Absolutní údaje											
Kraj celkem	1 418	494	2 102	.	.	2 619	-517	2 664	3 012	-348	-865
v tom okresy:											
Cheb	412	151	655	.	.	839	-184	1 323	1 228	95	-89
Karlovy Vary	520	185	765	.	.	990	-225	1 595	1 764	-169	-394
Sokolov	486	158	682	.	.	790	-108	852	1 126	-274	-382
Relativní údaje (na 1 000 obyvatel středního stavu)											
Kraj celkem	6,4	2,2	9,5	.	.	11,9	-2,3	12,1	13,6	-1,6	-3,9
v tom okresy:											
Cheb	6,0	2,2	9,6	.	.	12,3	-2,7	19,3	17,9	1,4	-1,3
Karlovy Vary	6,0	2,1	8,9	.	.	11,5	-2,6	18,5	20,5	-2,0	-4,6
Sokolov	7,3	2,4	10,3	.	.	11,9	-1,6	12,9	17,0	-4,1	-5,8

¹⁾ umělá přerušeni těhotenství

Poznámka: Údaje o potratech za 1. až 3. čtvrtletí 2018 nejsou obsaženy z důvodu neúplnosti dat poskytnutých Ústavem zdravotnických informací a statistiky ČR.

Od 1. ledna do 30. září se na území Karlovarského kraje živě narodilo 2 102 dětí, což o 15 dětí méně než ve stejném období minulého roku. Ze všech živě narozených dětí v Karlovarském kraji jich 46,2 % přišlo na svět jako první v pořadí a na 16,7 % již doma čekali více než dva sourozenci.

Pohyb obyvatel v Karlovarském kraji v 1. až 3. čtvrtletí 2018



Narození v Karlovarském kraji a jeho okresech v 1. až 3. čtvrtletí 2018 (předběžné výsledky)

	Narození celkem	v tom								
		Živě narození							mrtvě narození	
		celkem	z toho chlapci	pořadí dítěte			v manželství	mimo manželství	celkem	z toho chlapci
				1	2	3+				
Kraj celkem	2 110	2 102	1 029	972	780	350	811	1 291	8	4
v tom okresy:										
Cheb	659	655	328	309	236	110	263	392	4	1
Karlovy Vary	768	765	362	356	295	114	320	445	3	2
Sokolov	683	682	339	307	249	126	228	454	1	1

Ze všech živě narozených dětí v kraji (2 102) se jich 1 291, tj. 61,4 % narodilo mimo manželství. Jedná se o druhý nejvyšší podíl v rámci celé České republiky, vyšší podíl těchto dětí vykazuje pouze Ústecký kraj (63,5 %). Mezi okresy Karlovarského kraje vykazuje nejvyšší podíl dětí narozených mimo manželství okres Sokolov (66,6% všech živě narozených dětí).

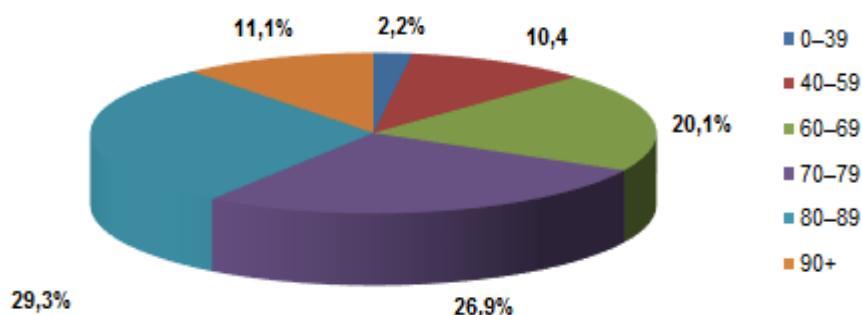
Zemřelí v Karlovarském kraji a jeho okresech v 1. až 3. čtvrtletí 2018 (předběžné údaje)

	Celkem	z toho muži	Zemřelí ve věkové skupině									Kojenecká úmrtnost ¹⁾	Novorozecká úmrtnost ²⁾
			do 1 roku	z toho do 28 dnů	1–14	15–39	40–59	60–69	70–79	80–89	90+		
Kraj celkem	2 619	1 338	12	8	3	53	262	546	756	715	272	5,7	3,8
v tom okresy:													
Cheb	839	414	5	3	2	12	58	121	146	175	68	7,6	4,6
Karlovy Vary	990	522	2	1	-	13	67	132	203	189	78	2,6	1,3
Sokolov	790	402	5	4	1	7	50	117	166	135	46	7,3	5,9

¹⁾ zemřelí do 1 roku na 1 000 živě narozených

²⁾ zemřelí do 28 dnů na 1 000 živě narozených

Zemřelí podle věkové struktury v Karlovarském kraji v 1. až 3. čtvrtletí 2018

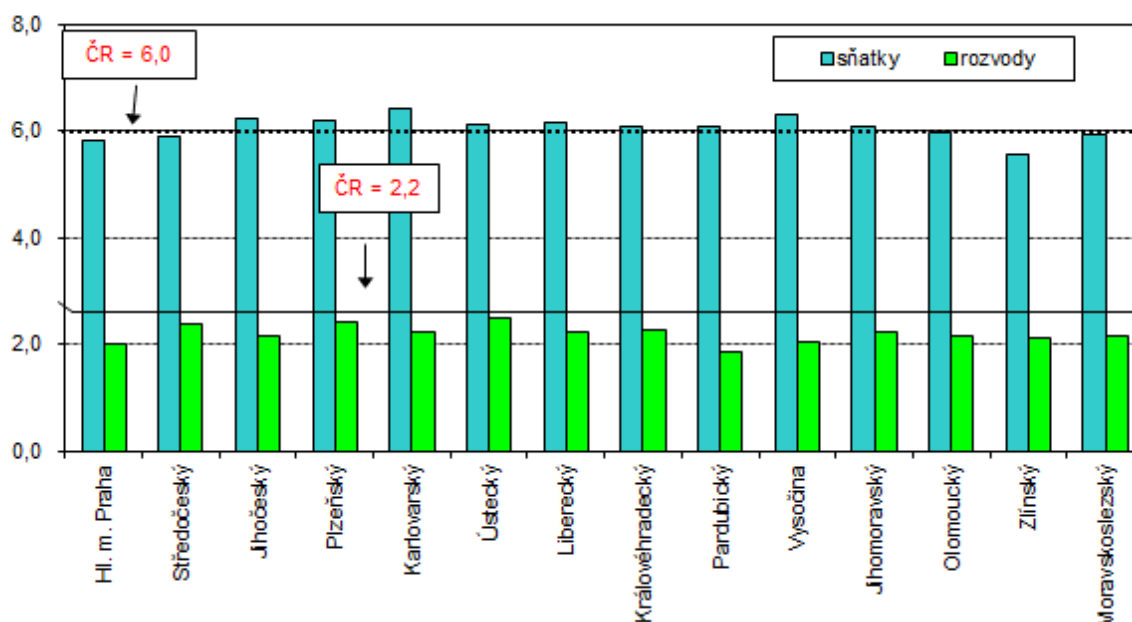


Rozvody v Karlovarském kraji a jeho okresech v 1. až 3. čtvrtletí 2018 (předběžné výsledky)

	Rozvody celkem	z toho		1. rozvod		Rozvedená manželství s nezletilými dětmi			
		na návrh ženy	společný návrh	muže	ženy	celkem	v tom s počtem dětí		
							1	2	3 a více
Kraj celkem	494	137	274	380	383	243	131	94	18
v tom okresy:									
Cheb	151	47	79	122	122	73	39	28	6
Karlovy Vary	185	36	117	138	144	85	47	29	9
Sokolov	158	54	78	120	117	85	45	37	3

V 1. až 3. čtvrtletí 2018 uzavřeli obyvatelé Karlovarského kraje 1 418 sňatků, což je o 5,1 % více než ve stejném období minulého roku. Nejčastěji se brali lidé v okrese Karlovy Vary (36,7 % všech sňatků). Počet rozvodů (494) se ve sledovaném období meziročně snížil o 9,4 %.

Sňatky a rozvody na 1 000 obyvatel v krajích ČR v 1. až 3. čtvrtletí 2018



Ve sledovaném období zemřelo v České republice 84 957 osob, což bylo o 1 264 více než ve stejném období loňského roku. V Karlovarském kraji zemřelo o 63 osob více než ve stejném období minulého roku a počet zemřelých tak dosáhl hodnoty 2 619. V kraji zemřelo 1 338 mužů a 1 281 žen.

V 1. až 3. čtvrtletí 2018 se na území České republiky přistěhovalo 43 059 osob a 16 999 se vystěhovalo. Do našeho kraje se přistěhovalo 2 664 obyvatel, z toho byli 52,7 % muži. Z celkového počtu přistěhovalých se 42,4 % přistěhovalo z ciziny a zbývajících 57,6 % z jiných krajů České republiky. Z Karlovarského kraje se naopak více osob v uvedeném období vystěhovalo, a to 3 012. Do jiných krajů se odstěhovalo 72,2 % všech vystěhovaných a do ciziny 27,8 %.

Kontakt:

Bc. Jana Špačková
Krajská správa ČSÚ v Karlových Varech
e-mail: jana.spackova@czso.cz
mobil: 731 439 249