

Obyvatelstvo v Karlovarském kraji v 1. pololetí 2018 (předběžné výsledky)

Podle předběžných údajů žilo k 30. červnu roku 2018 v České republice 10 625 449 obyvatel. Ve srovnání se stejným obdobím loňského roku došlo k nárůstu o 35 923 osob.

Ke stejnému datu mělo své bydliště na území Karlovarského kraje 295 231 obyvatel, z nichž 50,6 % byly ženy. Co do počtu obyvatel je náš kraj nejmenší. Obyvatelstvo kraje tvořilo 2,8 % všech obyvatel celé republiky.

V porovnání se stavem obyvatel na počátku roku tj. k 1. 1. 2018 se počty obyvatel v Karlovarském kraji i ve všech jeho okresech snížily. Nejvyšší pokles počtu osob byl zaznamenán v okrese Sokolov, kde ubylo 250 obyvatel. Počet obyvatel kraje v 1. pololetí 2018 doznal od začátku roku úbytek o 455 osob, a to zejména vlivem záporného přirozeného přírůstku (-437), tj. převahou zemřelých nad narozenými.

Počet obyvatel podle krajů v 1. pololetí 2018 (předběžné výsledky)

	Stav na počátku období 1. ledna 2018			Střední stav obyvatelstva			Stav ke konci období 30. června 2018		
	celkem	muži	ženy	celkem	muži	ženy	celkem	muži	ženy
Česká republika	10 610 055	5 219 791	5 390 264	10 615 467	5 223 776	5 391 691	10 625 449	5 230 100	5 395 349
v tom kraje:									
Hl. m. Praha	1 294 513	629 550	664 963	1 297 240	631 311	665 929	1 301 132	633 657	667 475
Středočeský	1 352 795	668 102	684 693	1 356 595	670 046	686 549	1 360 809	672 304	688 505
Jihočeský	640 196	316 013	324 183	640 394	316 220	324 174	640 869	316 534	324 335
Plzeňský	580 816	287 844	292 972	581 581	288 396	293 185	582 534	289 011	293 523
Karlovarský	295 686	146 012	149 674	295 439	145 897	149 542	295 231	145 814	149 417
v tom okresy:									
Cheb	91 563	45 061	46 502	91 508	45 042	46 466	91 491	45 047	46 444
Karlovy Vary	115 328	56 749	58 579	115 261	56 721	58 540	115 195	56 683	58 512
Sokolov	88 795	44 202	44 593	88 670	44 134	44 536	88 545	44 084	44 461
Ústecký	821 080	407 324	413 756	820 640	407 156	413 484	820 450	407 072	413 378
Liberecký	441 300	217 041	224 259	441 329	217 085	224 244	441 665	217 277	224 388
Královéhradecký	551 089	271 430	279 659	550 745	271 324	279 421	550 634	271 329	279 305
Pardubický	518 337	256 604	261 733	518 511	256 815	261 696	519 088	257 237	261 851
Vysočina	508 916	252 711	256 205	508 794	252 696	256 098	508 976	252 832	256 144
Jihomoravský	1 183 207	580 152	603 055	1 183 692	580 414	603 278	1 184 381	580 781	603 600
Olomoucký	633 178	309 888	323 290	632 689	309 698	322 991	632 492	309 662	322 830
Zlínský	583 056	285 777	297 279	582 908	285 747	297 161	582 876	285 799	297 077
Moravskoslezský	1 205 886	591 343	614 543	1 204 910	590 971	613 939	1 204 312	590 791	613 521

Pohyb obyvatelstva v Karlovarském kraji a jeho okresech v 1. pololetí 2018 (předběžné výsledky)

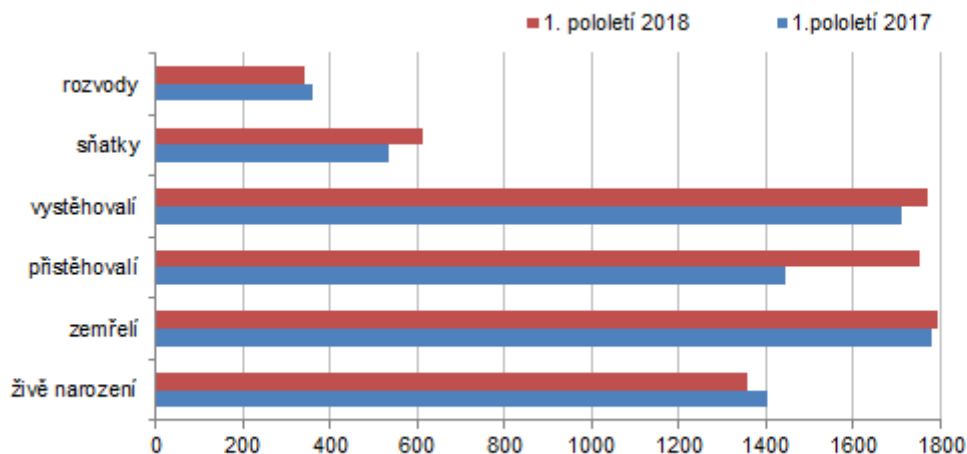
	Sňatky	Rozvody	Živě narození	Potraty		Zemřelí	Přirozený přírůstek/ úbytek	Přistěhovalí	Vystěhovalí	Přírůstek/ úbytek stěhováním	Celkový přírůstek/ úbytek
				celkem	UPT ¹⁾						
Absolutní údaje											
Kraj celkem	614	343	1 359	.	.	1 796	-437	1 754	1 772	-18	-455
v tom okresy:											
Cheb	182	109	447	.	.	585	-138	857	791	66	-72
Karlovy Vary	211	125	492	.	.	684	-192	1 046	987	59	-133
Sokolov	221	109	420	.	.	527	-107	613	756	-143	-250
Relativní údaje (na 1 000 obyvatel středního stavu)											
Kraj celkem	4,2	2,3	9,3	.	.	12,3	-3,0	12,0	12,1	-0,1	-3,1
v tom okresy:											
Cheb	4,0	2,4	9,9	.	.	12,9	-3,0	18,9	17,4	1,5	-1,6
Karlovy Vary	3,7	2,2	8,6	.	.	12,0	-3,4	18,3	17,3	1,0	-2,3
Sokolov	5,0	2,5	9,6	.	.	12,0	-2,4	13,9	17,2	-3,3	-5,7

¹⁾ umělá přerušení těhotenství

Poznámka: Údaje o potratech za 1. – 2. čtvrtletí 2018 nejsou obsaženy z důvodu neúplnosti dat poskytnutých Ústavem zdravotnických informací a statistiky ČR.

Od 1. ledna do 30. června se na území Karlovarského kraje živě narodilo 1 359 dětí, což o 44 dětí méně než ve stejném období minulého roku. Ze všech živě narozených dětí v Karlovarském kraji jich 45,8 % přišlo na svět jako první v pořadí a na 17,1 % již doma čekali více než dva sourozenci.

Pohyb obyvatel v Karlovarském kraji v 1. pololetí 2018



Narození v Karlovarském kraji a jeho okresech v 1. pololetí 2018 (předběžné výsledky)

	Narození celkem	v tom								
		celkem	z toho chlapci	živě narození					mrtvě narození	
				pořadí dítěte			v manželství	mimo manželství	celkem	z toho chlapci
				1	2	3+				
Kraj celkem	1 365	1 359	669	622	505	232	530	829	6	3
v tom okresy:										
Cheb	450	447	224	203	164	80	192	255	3	1
Karlovy Vary	494	492	236	230	182	80	206	286	2	1
Sokolov	421	420	209	189	159	72	132	288	1	1

Ze všech živě narozených dětí v kraji (1 359) se jich 829, tj. 61,0 % narodilo mimo manželství. Jedná se o druhý nejvyšší podíl v rámci celé České republiky, vyšší podíl těchto dětí vykazuje pouze Ústecký kraj (63,1 %). Mezi okresy Karlovarského kraje vykazuje nejvyšší podíl dětí narozených mimo manželství okres Sokolov (68,6% všech živě narozených dětí).

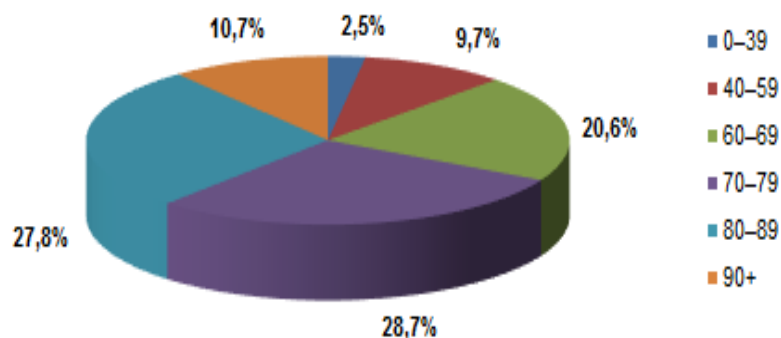
Zemřelí v Karlovarském kraji a jeho okresech v 1. pololetí 2018 (předběžné údaje)

	Celkem	z toho muži	Zemřelí ve věkové skupině									Kojenecká úmrtnost ¹⁾	Novorozecká úmrtnost ²⁾
			do 1 roku	z toho do 28 dnů	1–14	15–39	40–59	60–69	70–79	80–89	90+		
Kraj celkem	1 796	926	11	8	2	32	175	370	515	499	192	8,1	5,9
v tom okresy:													
Cheb	585	290	4	3	1	12	58	121	146	175	68	8,9	6,7
Karlovy Vary	684	370	2	1	-	13	67	132	203	189	78	4,1	2,0
Sokolov	527	266	5	4	1	7	50	117	166	135	46	11,9	9,5

¹⁾ zemřelí do 1 roku na 1 000 živě narozených

²⁾ zemřelí do 28 dnů na 1 000 živě narozených

Zemřelí podle věkové struktury v Karlovarském kraji v 1. pololetí 2018

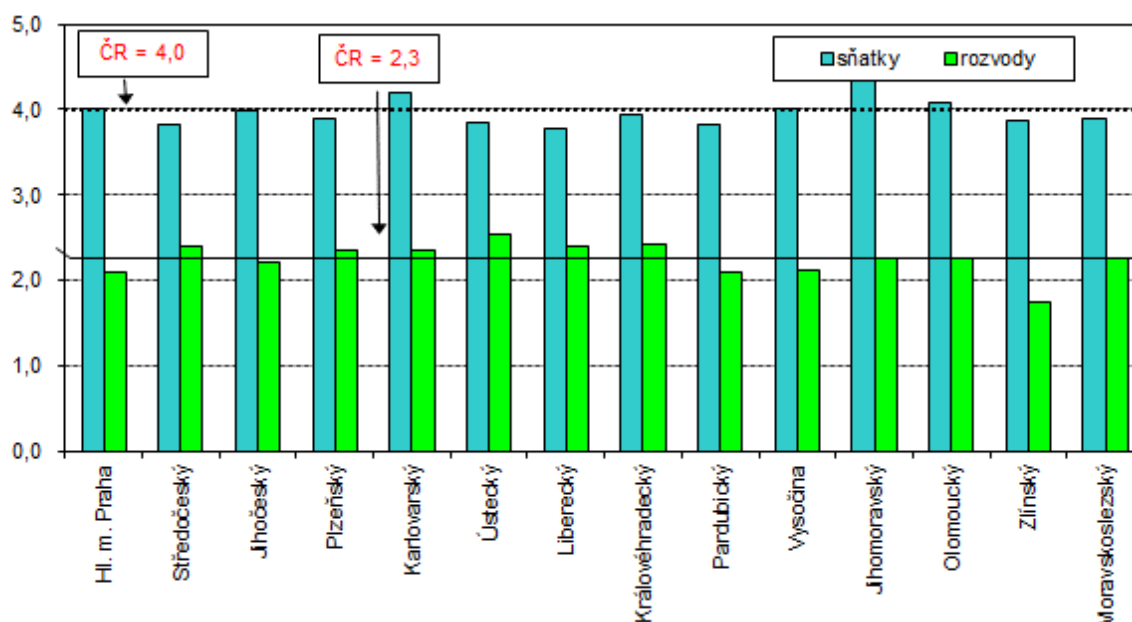


Rozvody v Karlovarském kraji a jeho okresech v 1. pololetí 2018 (předběžné výsledky)

	Rozvody celkem	z toho		1. rozvod		Rozvedená manželství s nezletilými dětmi			
		na návrh ženy	společný návrh	muže	ženy	celkem	v tom s počtem dětí		
							1	2	3 a více
Kraj celkem	343	95	185	264	262	161	92	58	11
v tom okresy:									
Cheb	109	32	55	87	86	51	28	17	6
Karlovy Vary	125	23	79	97	96	53	31	19	3
Sokolov	109	40	51	80	80	57	33	22	2

V 1. pololetí roku 2018 uzavřeli obyvatelé Karlovarského kraje 614 sňatků, což je o 14,8 % více než ve stejném období minulého roku. Nejčastěji se brali lidé v okrese Sokolov (36,0 % všech sňatků). Počet rozvodů (343) se ve sledovaném období meziročně snížil o 4,7 %.

Sňatky a rozvody na 1 000 obyvatel v krajích ČR v 1. pololetí 2018



Ve sledovaném období zemřelo v České republice 58 062 osob, což bylo o 26 méně než ve stejném období loňského roku. V Karlovarském kraji zemřelo o 15 osob více než ve stejném období minulého roku a počet zemřelých tak dosáhl hodnoty 1 796. V kraji zemřelo 926 mužů a 870 žen.

V 1. pololetí roku 2018 se na území České republiky přistěhovalo 29 220 osob a 11 500 se vystěhovalo. Do našeho kraje se přistěhovalo 1 754 obyvatel, z toho byli 53,6 % muži. Z celkového počtu přistěhovalých se 44,6 % přistěhovalo z ciziny a zbývajících 56,4 % z jiných krajů České republiky. Z Karlovarského kraje se naopak více osob v uvedeném období vystěhovalo, a to 1 772. Do jiných krajů se odstěhovalo 77,3 % všech vystěhovaných a do ciziny 22,7 %.

Kontakt:

Bc. Jana Špačková
Krajská správa ČSÚ v Karlových Varech
e-mail: jana.spackova@czso.cz
mobil: 731 439 249