

Obyvatelstvo v Karlovarském kraji v 1. čtvrtletí 2018 (předběžné výsledky)

Podle předběžných údajů žilo k 31. březnu roku 2018 v České republice 10 613 350 obyvatel. Ve srovnání se stejným obdobím loňského roku došlo k nárůstu o 33 599 osob.

Ke stejnému datu mělo své bydliště na území Karlovarského kraje 295 368 obyvatel, z nichž 50,6 % byly ženy. Co do počtu obyvatel je náš kraj nejmenší. Obyvatelstvo kraje tvořilo 2,8 % všech obyvatel celé republiky.

V porovnání se stavem obyvatel na počátku roku tj. k 1. 1. 2018 se počty obyvatel v Karlovarském kraji i ve všech jeho okresech snížily. Počet obyvatel kraje v 1. čtvrtletí 2018 doznal od začátku roku úbytek o 318 osob, a to zejména vlivem záporného přirozeného přírůstku (-356), tj. převahou zemřelých nad narozenými. Nejvyšší pokles počtu osob byl zaznamenán v okrese Sokolov, kde ubylo 123 obyvatel.

Počet obyvatel podle krajů v 1. čtvrtletí 2018 (předběžné výsledky)

	Stav na počátku období 1. ledna 2018			Střední stav obyvatelstva			Stav ke konci období 31. března 2018		
	celkem	muži	ženy	celkem	muži	ženy	celkem	muži	ženy
Česká republika	10 610 055	5 219 791	5 390 264	10 612 497	5 221 640	5 390 857	10 613 350	5 222 755	5 390 595
v tom kraje:									
Hl. m. Praha	1 294 513	629 550	664 963	1 295 745	630 372	665 373	1 296 829	631 114	665 715
Středočeský	1 352 795	668 102	684 693	1 354 686	669 025	685 661	1 356 216	669 850	686 366
Jihočeský	640 196	316 013	324 183	640 273	316 111	324 162	640 348	316 197	324 151
Plzeňský	580 816	287 844	292 972	581 192	288 109	293 083	581 515	288 363	293 152
Karlovarský	295 686	146 012	149 674	295 567	145 960	149 607	295 368	145 871	149 497
Cheb	91 563	45 061	46 502	91 542	45 061	46 481	91 483	45 032	46 451
Karlovy Vary	115 328	56 749	58 579	115 292	56 735	58 557	115 213	56 706	58 507
Sokolov	88 795	44 202	44 593	88 733	44 164	44 569	88 672	44 133	44 539
Ústecký	821 080	407 324	413 756	820 900	407 291	413 609	820 536	407 132	413 404
Liberecký	441 300	217 041	224 259	441 259	217 037	224 222	441 142	216 994	224 148
Královéhradecký	551 089	271 430	279 659	550 920	271 381	279 539	550 648	271 267	279 381
Pardubický	518 337	256 604	261 733	518 368	256 680	261 688	518 381	256 734	261 647
Vysočina	508 916	252 711	256 205	508 830	252 687	256 143	508 646	252 619	256 027
Jihomoravský	1 183 207	580 152	603 055	1 183 451	580 289	603 162	1 183 550	580 363	603 187
Olomoucký	633 178	309 888	323 290	632 871	309 755	323 116	632 546	309 610	322 936
Zlínský	583 056	285 777	297 279	582 984	285 760	297 224	582 875	285 732	297 143
Moravskoslezský	1 205 886	591 343	614 543	1 205 451	591 183	614 268	1 204 750	590 909	613 841

Pohyb obyvatelstva v Karlovarském kraji a jeho okresech v 1. čtvrtletí 2018 (předběžné výsledky)

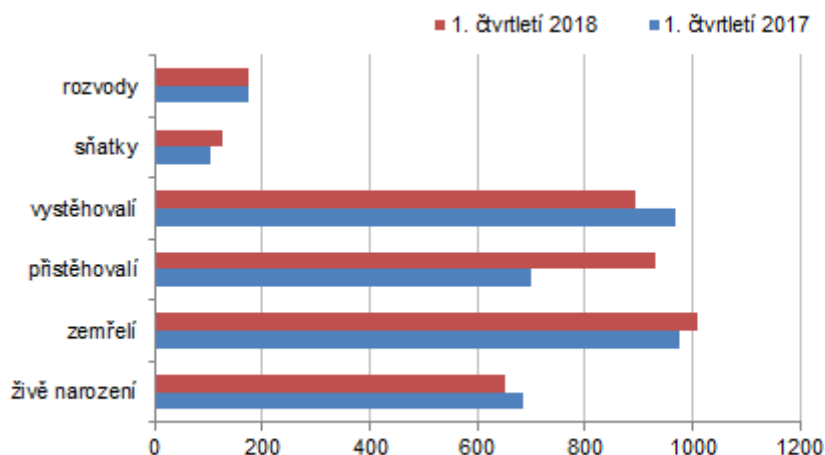
	Sňatky	Rozvody	Živě narození	Potraty		Zemřelí	Přirozený přírůstek	Přistěhovalí	Vystěhovalí	Přírůstek stěhováním	Celkový přírůstek
				celkem	UPT ¹⁾						
Absolutní údaje											
Kraj celkem	127	175	652	.	.	1 008	-356	933	895	38	-318
v tom okresy:											
Cheb	39	50	214	.	.	334	-120	476	436	40	-80
Karlovy Vary	41	70	229	.	.	366	-137	521	499	22	-115
Sokolov	47	55	209	.	.	308	-99	357	381	-24	-123
Relativní údaje (na 1 000 obyvatel středního stavu)											
Kraj celkem	1,7	2	8,9	.	.	13,8	-4,9	12,8	12,3	0,5	-4,4
v tom okresy:											
Cheb	1,7	2,2	9,5	.	.	14,8	-5,3	21,1	19,3	1,8	-3,5
Karlovy Vary	1,4	2,5	8,1	.	.	12,9	-4,8	18,3	17,6	0,8	-4,0
Sokolov	2,1	2,5	9,6	.	.	14,1	-4,5	16,3	17,4	-1,1	-5,6

¹⁾ umělá přerušení těhotenství

Poznámka: Údaje o potratech za 1. čtvrtletí 2018 nejsou obsaženy z důvodu neúplnosti dat poskytnutých Ústavem zdravotnických informací a statistiky ČR.

Od 1. ledna do 31. března se na území Karlovarského kraje živě narodilo 652 dětí, což o 41 dětí méně než ve stejném období minulého roku. Ze všech živě narozených dětí v Karlovarském kraji jich 45,1 % přišlo na svět jako první v pořadí a na 19,3 % již doma čekali více než dva sourozenci.

Pohyb obyvatel v Karlovarském kraji v 1. čtvrtletí 2018



Narození v Karlovarském kraji a jeho okresech v 1. čtvrtletí 2018 (předběžné výsledky)

	Narození celkem	v tom								
		živě narození							mrtvě narození	
		celkem	z toho chlapci	pořadí dítěte			v manželství	mimo manželství	celkem	z toho chlapci
				1	2	3+				
Kraj celkem	655	652	318	294	232	126	255	397	3	1
v tom okresy:										
Cheb	215	214	112	92	75	47	93	121	1	-
Karlovy Vary	230	229	108	107	82	40	97	132	1	-
Sokolov	210	209	98	95	75	39	65	144	1	1

Ze všech živě narozených dětí v kraji (652) se jich 397, tj. 60,9 % narodilo mimo manželství. Jedná se o druhý nejvyšší podíl v rámci celé České republiky, vyšší podíl těchto dětí vykazuje pouze Ústecký kraj (64,8 %). Mezi okresy Karlovarského kraje vykazuje nejvyšší podíl dětí narozených mimo manželství okres Sokolov (68,9% všech živě narozených dětí).

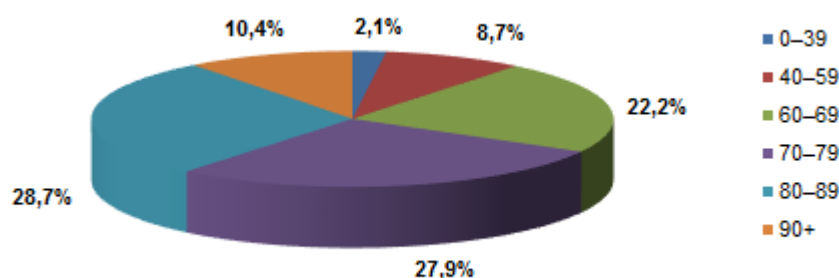
Zemřelí v Karlovarském kraji a jeho okresech v 1. čtvrtletí 2018 (předběžné údaje)

	Celkem	z toho muži	Zemřelí ve věkové skupině									Kojenecká úmrtnost ¹⁾	Novorozecká úmrtnost ²⁾
			do 1 roku	z toho do 28 dnů	1–14	15–39	40–59	60–69	70–79	80–89	90+		
Kraj celkem	1 008	527	8	5	-	13	88	224	281	289	105	12,3	7,7
v tom okresy:													
Cheb	334	170	2	1	-	4	32	72	82	104	38	9,3	4,7
Karlovy Vary	366	194	2	1	-	4	28	76	105	107	44	8,7	4,4
Sokolov	308	163	4	3	-	5	28	76	94	78	23	19,1	14,4

¹⁾ zemřelí do 1 roku na 1 000 živě narozených

²⁾ zemřelí do 28 dnů na 1 000 živě narozených

Zemřelí podle věkové struktury v Karlovarském kraji v 1. čtvrtletí 2018



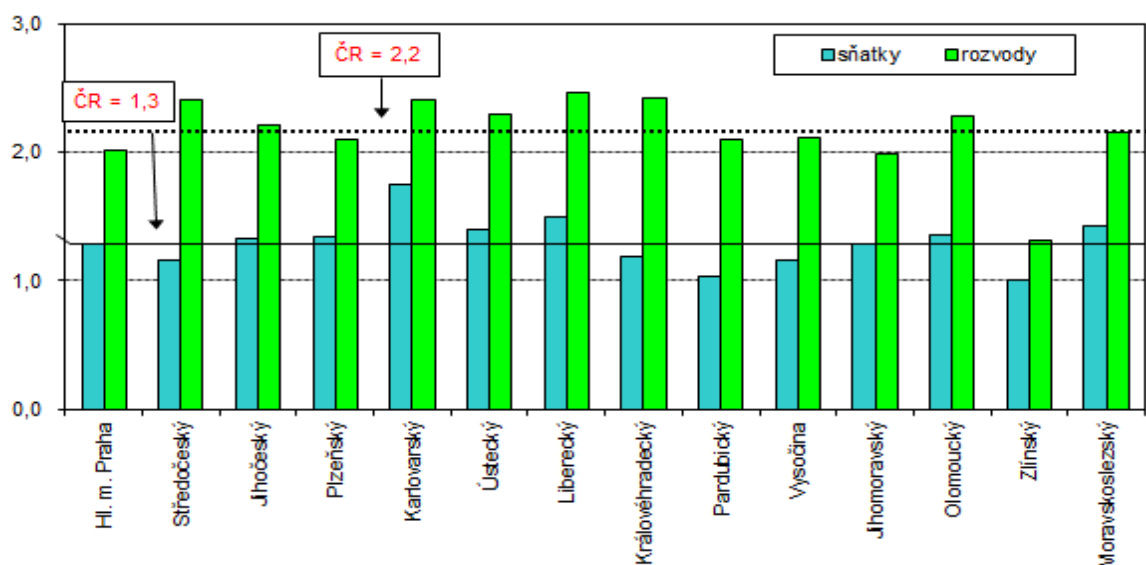
Rozvody v Karlovarském kraji a jeho okresech v 1. čtvrtletí 2018 (předběžné výsledky)

	Rozvody celkem	z toho		1. rozvod		Rozvedená manželství s nezletilými dětmi			
		na návrh ženy	společný návrh	muže	ženy	celkem	v tom s počtem dětí		
							1	2	3 a více
Kraj celkem	175	42	97	142	133	90	47	35	8
v tom okresy:									
Cheb	50	14	24	41	36	30	15	11	4
Karlovy Vary	70	11	46	55	53	33	21	10	2
Sokolov	55	17	27	46	44	27	11	14	2

Poznámka: Informace o rozvodech za 1. čtvrtletí 2017 nejsou obsaženy z důvodu významné neúplnosti dat poskytnutých Ministerstvem spravedlnosti ČR.

V 1. čtvrtletí 2018 uzavřeli obyvatelé Karlovarského kraje 127 sňatků, což je o 10,4 % více než ve stejném období minulého roku. Nejčastěji se brali lidé v okrese Sokolov (37,0 % všech sňatků). Počet rozvodů se ve sledovaném období meziročně nezměnil.

Sňatky a rozvody na 1 000 obyvatel v krajích ČR v 1. čtvrtletí 2018



Ve sledovaném období zemřelo v České republice 31 557 osob, což bylo o 457 méně než ve stejném období loňského roku. V Karlovarském kraji zemřelo o 21 osob více než ve stejném období minulého roku a počet zemřelých tak dosáhl hodnoty 1 008. V kraji zemřelo 527 mužů a 481 žen.

V 1. čtvrtletí roku 2018 se na území České republiky přistěhovalo 14 076 osob a 6 200 se vystěhovalo. Do našeho kraje se přistěhovalo 933 obyvatel, z toho byli 53,7 % muži. Z celkového počtu přistěhovalých se 44,3 % přistěhovalo z ciziny a zbývajících 55,7 % z jiných krajů České republiky. Z Karlovarského kraje se naopak více osob v uvedeném období vystěhovalo, a to 895. Do jiných krajů se odstěhovalo 76,8 % osob a do ciziny 23,2 %.

Kontakt:

Bc. Jana Špačková
Krajská správa ČSÚ v Karlových Varech
e-mail: jana.spackova@czso.cz
mobil: 731 439 249