

## Obyvatelstvo v Karlovarském kraji v 1. pololetí 2016 (předběžné výsledky)

Podle předběžných údajů žilo k 31. červnu 2016 v České republice 10 564 866 obyvatel. Ve srovnání se stejným obdobím loňského roku došlo k nárůstu o 23 400 osob.

Ve stejném období mělo své bydliště na území Karlovarského kraje 297 212 obyvatel, z nichž 50,6 % představovaly ženy. Co do počtu obyvatel je náš kraj nejmenší. Obyvatelstvo kraje tvořilo 2,8 % všech obyvatel celé republiky.

V porovnání se stavem obyvatel na počátku 1. čtvrtletí, tj. k 1. 1. 2016, se počty obyvatel Karlovarského kraje a ve všech jeho okresech snížily. Nejvyšší pokles počtu osob byl zaznamenán v okrese Karlovy Vary, kde ubylo 325 obyvatel.

### Počet obyvatel podle krajů v 1. pololetí 2016 (předběžné výsledky)

	Stav na počátku období 1. ledna 2016			Střední stav obyvatelstva			Stav na konci období 30. června 2016		
	celkem	muži	ženy	celkem	muži	ženy	celkem	muži	ženy
<b>Česká republika</b>	<b>10 553 843</b>	<b>5 186 330</b>	<b>5 367 513</b>	<b>10 558 838</b>	<b>5 189 248</b>	<b>5 369 590</b>	<b>10 564 866</b>	<b>5 192 785</b>	<b>5 372 081</b>
v tom kraje:									
Hl. m. Praha	1 267 449	614 669	652 780	1 270 092	615 980	654 112	1 272 774	617 328	655 446
Středočeský	1 326 857	654 923	671 934	1 330 093	656 541	673 552	1 333 064	657 979	675 085
Jihočeský	637 834	314 447	323 387	638 135	314 692	323 443	638 397	314 880	323 517
Plzeňský	576 635	285 659	290 976	577 049	285 863	291 186	577 538	286 144	291 394
<b>Karlovarský</b>	<b>297 804</b>	<b>147 111</b>	<b>150 693</b>	<b>297 501</b>	<b>146 924</b>	<b>150 577</b>	<b>297 212</b>	<b>146 776</b>	<b>150 436</b>
v tom okresy									
Cheb	91 851	45 156	46 695	91 843	45 151	46 692	91 828	45 131	46 697
Karlovy Vary	116 340	57 238	59 102	116 184	57 149	59 035	116 015	57 073	58 942
Sokolov	89 613	44 717	44 896	89 474	44 624	44 850	89 369	44 572	44 797
Ústecký	822 850	407 942	414 908	822 482	407 854	414 628	822 272	407 779	414 493
Liberecký	439 639	215 907	223 732	439 859	216 012	223 847	440 108	216 171	223 937
Královéhradecký	551 421	271 159	280 262	551 182	271 076	280 106	551 137	271 104	280 033
Pardubický	516 149	255 159	260 990	516 228	255 256	260 972	516 504	255 445	261 059
Vysočina	509 475	252 964	256 511	509 224	252 805	256 419	509 155	252 778	256 377
Jihomoravský	1 175 023	575 534	599 489	1 176 059	576 149	599 910	1 177 120	576 738	600 382
Olomoucký	634 720	310 288	324 432	634 391	310 123	324 268	634 049	309 992	324 057
Zlínský	584 676	286 156	298 520	584 290	286 006	298 284	584 140	286 009	298 131
Moravskoslezský	1 213 311	594 412	618 899	1 212 253	593 967	618 286	1 211 396	593 662	617 734

Počet obyvatel kraje v 1. pololetí 2016 se snížil o 592 osob a to zásluhou migračního úbytku obyvatel způsobeným převahou vystěhovaných nad počtem přistěhovaných.

**Pohyb obyvatelstva v Karlovarském kraji a jeho okresech v 1. pololetí 2016**  
(předběžné výsledky)

	Sňatky	Rozvody	Živě narození	Potraty		Zemřelí	Přirozený přírůstek	Přistě-hovalí	Vystě-hovalí	Přírůstek stěhováním	Celkový přírůstek
				celkem	UPT <sup>1)</sup>						
Absolutní údaje											
<b>Kraj celkem</b>	<b>541</b>	<b>403</b>	<b>1 358</b>	.	.	<b>1 603</b>	<b>-245</b>	<b>1 582</b>	<b>1 929</b>	<b>-347</b>	<b>-592</b>
v tom okresy:											
Cheb	164	142	389	.	.	497	-108	911	826	85	-23
Karlovy Vary	200	145	537	.	.	625	-88	865	1 102	-237	-325
Sokolov	177	116	432	.	.	481	-49	562	757	-195	-244
Relativní údaje (na 1 000 obyvatel středního stavu)											
<b>Kraj celkem</b>	<b>3,7</b>	<b>2,7</b>	<b>9,2</b>	.	.	<b>10,8</b>	<b>-1,7</b>	<b>10,7</b>	<b>13,0</b>	<b>-2,3</b>	<b>-4,0</b>
v tom okresy:											
Cheb	3,6	3,1	8,5	.	.	10,9	-2,4	19,9	18,1	1,9	-0,5
Karlovy Vary	3,5	2,5	9,3	.	.	10,8	-1,5	15,0	19,1	-4,1	-5,6
Sokolov	4,0	2,6	9,7	.	.	10,8	-1,1	12,6	17,0	-4,4	-5,5

<sup>1)</sup> umělá přerušeni těhotenství

Poznámka.: Údaje za potraty nejsou k dispozici (zdroj ÚZIS ČR)

Od 1. ledna do 31. června se na území Karlovarského kraje živě narodilo 1 358 dětí. V Karlovarském kraji se meziročně ve sledovaném čtvrtletí narodilo o 4 děti méně. Ze všech živě narozených dětí v Karlovarském kraji jich 46,9 % přišlo na svět jako první v pořadí a na 18,6 % již doma čekali více než dva sourozenci.

**Narození v Karlovarském kraji a jeho okresech v 1. pololetí 2016**  
(předběžné výsledky)

	Narození celkem	v tom								Mrtvě narození		
		Živě narození							v man-želství	mimo man-želství	celkem	z toho chlapci
		celkem	z toho chlapci	pořadí dítěte			3. a další					
				1.	2.	3. a další						
<b>Kraj celkem</b>	<b>1 361</b>	<b>1 358</b>	<b>672</b>	<b>637</b>	<b>468</b>	<b>253</b>	<b>495</b>	<b>863</b>	<b>3</b>	<b>1</b>		
v tom okresy:												
Cheb	390	389	191	163	147	79	141	248	1	1		
Karlovy Vary	537	537	273	262	183	92	215	322	-	-		
Sokolov	434	432	208	212	138	82	139	293	2	-		

Ve sledovaném období zemřelo v České republice 54 096 osob, což bylo o 3 489 méně než ve stejném období loňského roku. V Karlovarském kraji zemřelo o 103 osob méně než ve stejném období minulého roku a počet zemřelých tak dosáhl hodnoty 1 603. V kraji zemřelo 840 mužů a 763 žen.

**Zemřelí v Karlovarském kraji a jeho okresech v 1. pololetí 2016**  
(předběžné údaje)

	Celkem	z toho muži	Zemřelí ve věkové skupině								Kojenecká úmrtnost <sup>1)</sup>	Novoroze-necká úmrtnost <sup>2)</sup>	
			do 1 roku	z toho do 28 dnů	1-14	15-39	40-59	60-69	70-79	80-89			90+
<b>Kraj celkem</b>	<b>1 603</b>	<b>840</b>	<b>8</b>	<b>5</b>	<b>1</b>	<b>32</b>	<b>180</b>	<b>367</b>	<b>431</b>	<b>444</b>	<b>140</b>	<b>5,9</b>	<b>3,7</b>
v tom okresy:													
Cheb	497	250	2	1	1	10	52	115	125	149	43	5,1	2,6
Karlovy Vary	625	328	3	2	-	12	70	126	156	191	67	5,6	3,7
Sokolov	481	262	3	2	-	10	58	126	150	104	30	6,9	4,6

<sup>1)</sup> zemřelí do 1 roku na 1 000 živě narozených

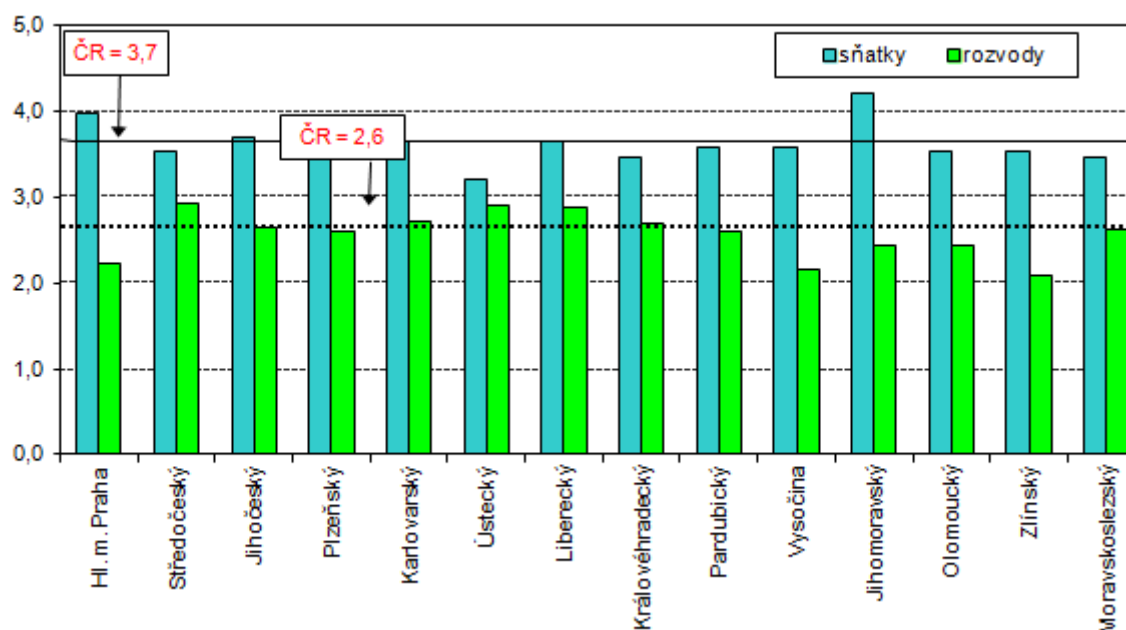
<sup>2)</sup> zemřelí do 28 dnů na 1 000 živě narozených

Ve sledovaném období letošního roku bylo v České republice sezdáno 19 177 novomanželských párů, což bylo o 874 více než ve stejném období loňského roku. Od ledna do června 2016 vstoupilo do svazku manželského na území Karlovarského kraje 541 pár, což je ve srovnání se stejným obdobím roku 2015 o 60 sňatků více.

### Rozvody v Karlovarském kraji a jeho okresech v 1. pololetí 2016 (předběžné údaje)

	Rozvody celkem	z toho		1. rozvod		Rozvedená manželství s nezletilými dětmi			
		z toho na návrh ženy	společný návrh	muže	ženy	celkem	v tom		
							1 dítě	2 děti	3 a více dětí
<b>Kraj celkem</b>	<b>403</b>	<b>122</b>	<b>230</b>	<b>294</b>	<b>296</b>	<b>213</b>	<b>121</b>	<b>83</b>	<b>9</b>
v tom okresy:									
Cheb	142	49	76	106	104	65	36	23	6
Karlovy Vary	145	31	97	107	111	84	51	31	2
Sokolov	116	42	57	81	81	64	34	29	1

### Sňatky a rozvody na 1 000 obyvatel v krajích České republiky v 1. pololetí 2016



K 31. červnu 2016 se na území České republiky přistěhovalo 19 736 osob a 9 667 se vystěhovalo. Do našeho kraje se přistěhovalo 1 582 obyvatel, z toho byli 48,1 % muži. Z celkového počtu přistěhovalých se 35,5 % přistěhovalo z ciziny a zbývajících 64,5 % z jiných krajů České republiky. Z Karlovarského kraje se naopak více osob v uvedeném období vystěhovalo, a to 1 929. Do jiných krajů se odstěhovalo 78,5 % osob a do ciziny 21,5 %.