

KOMENTÁŘ

20. 5. 2024

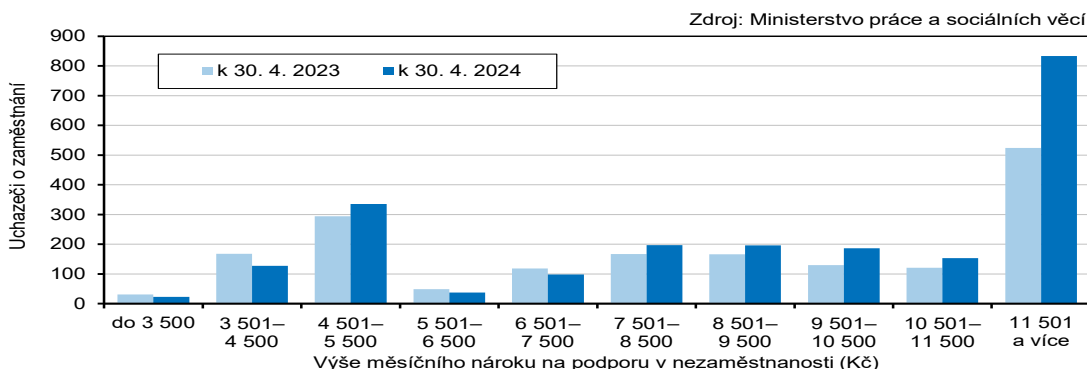
Nezaměstnanost v Karlovarském kraji k 30. 4. 2024 podle MPSV

Úřad práce v Karlovarském kraji evidoval na konci dubna 2024 celkem 9 257 uchazečů o zaměstnání, z toho 8 498 dosažitelných. Karlovarský kraj vykazoval třetí nejvyšší podíl nezaměstnaných (4,53 %) v rámci celé ČR. Na 1 volné pracovní místo připadalo 1,58 uchazeče o zaměstnání. Z okresů Karlovarského kraje vykazoval největší nezaměstnanost okres Sokolov.

V Karlovarském kraji bylo k 30. 4. 2024 evidováno na úřadech práce celkem 9 257 uchazečů o zaměstnání, z toho 8 498, tj. 91,8 % dosažitelných. Počet uchazečů se tak meziměsíčně snížil o 174, tj. o 1,8 %. Více než polovinu z celkového počtu uchazečů tvořily ženy (4 944, tj. 53,4 %). Absolventů a mladistvých uchazečů o zaměstnání bylo evidováno na konci sledovaného měsíce celkem 432 (4,7 % všech uchazečů) a mezi uchazeči bylo také 950 osob se zdravotním postižením.

Mezi uchazeči o zaměstnání převládali na konci dubna 2024 lidé ve věku 55 až 59 let (1 164 osob), kteří se na celkovém počtu uchazečů podíleli 12,6 %. Průměrný věk uchazečů o zaměstnání dosáhl ve sledovaném období v Karlovarském kraji 42,7 let, nezaměstnaní tak byli o 0,4 roku mladší než před rokem. Z hlediska délky nezaměstnanosti došlo k výraznému meziročnímu nárůstu v kategorii uchazečů o zaměstnání od 12 do 24 měsíců (o 591 osob, tj. o 60,8 %) a od 9 do 12 měsíců (o 232 osob, tj. o 49,8 %). Úbytek počtu nezaměstnaných ve srovnání s minulým rokem byl zaznamenán pouze u nezaměstnaných, kteří byli v evidenci úřadu práce mezi 6 a 9 měsíci (o 172 osob, tj. o 13,3 %).

Uchazeči o zaměstnání v Karlovarském kraji podle výše měsíčního nároku na podporu v nezaměstnanosti



Zaměříme-li se na vzdělanostní strukturu uchazečů, kteří byli evidováni na úřadech práce našeho kraje ve sledovaném období, zjistíme, že 46,2 % z nich mělo ukončeno pouze základní nebo dokonce žádné vzdělání a střední odborné vzdělání s výučním listem absolvovalo 26,4 % uchazečů. Z celkového počtu neumístěných uchazečů o zaměstnání v našem kraji jich mělo celkem 2 185 nárok na podporu v nezaměstnanosti, oproti minulému měsíci tak došlo k poklesu těchto uchazečů o 115, tj. o 5,0 %. Nejvíce uchazečů s nárokem na podporu v nezaměstnanosti vykazoval na konci sledovaného měsíce okres Karlovy Vary (850 tj. 38,9 % všech uchazečů o zaměstnání s nárokem na podporu v nezaměstnanosti). Výše průměrné měsíční dávky v nezaměstnanosti ve sledovaném období v našem kraji činila 10 952 Kč.

KOMENTÁŘ

Podíl nezaměstnaných v Karlovarském kraji dosáhl na konci sledovaného měsíce hodnoty 4,53 %. Po Ústeckém (5,90 %) a Moravskoslezském (5,27 %) kraji se tak jedná o třetí nejvyšší podíl mezi všemi regiony ČR a celorepublikový průměr převyšuje o 0,8 procentního bodu. Naopak nejnižší podíl nezaměstnaných byl zaznamenán v Hlavním městě Praze a v Kraji Vysočina (shodně 2,84 %) a ve Zlínském kraji (2,94 %).

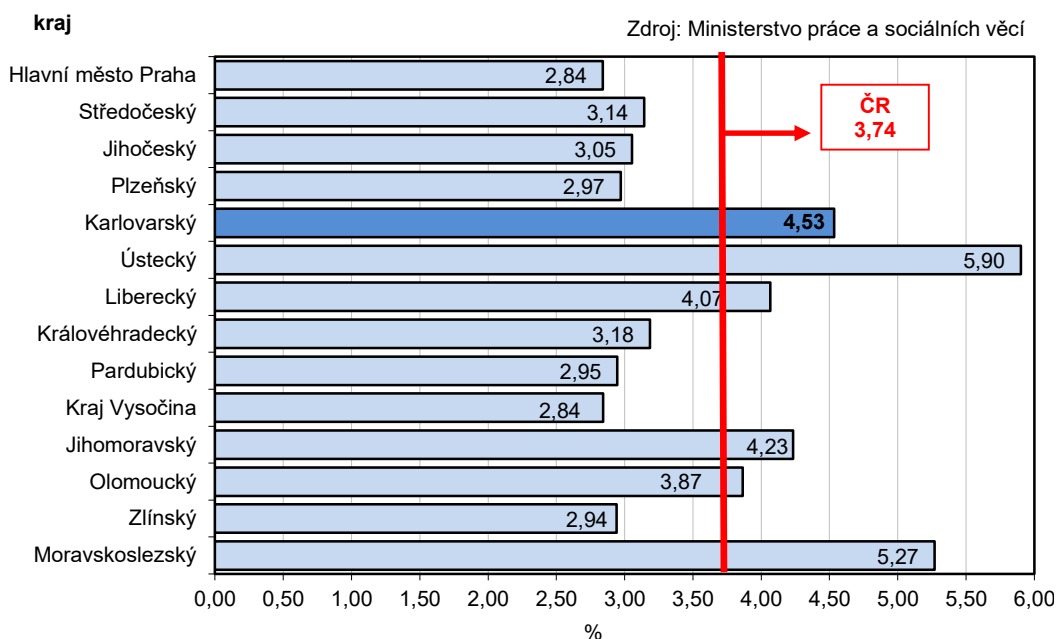
Podíl nezaměstnaných a volná pracovní místa v krajích ČR k 30. 4. 2024

Zdroj: Ministerstvo práce a sociálních věcí ČR

	Podíl nezaměstnaných v % ¹⁾			Pracovní místa v evidenci úřadu práce celkem	z toho pro		Uchazeči o zaměstnání na 1 pracovní místo v evidenci úřadu práce
	celkem	ženy	muži		absolventy a mladistvé	osoby se zdravotním postižením	
Česká republika	3,74	4,08	3,41	268 046	48 583	10 273	0,96
v tom kraje:							
Hl. město Praha	2,84	3,16	2,52	80 064	5 523	1 712	0,31
Středočeský	3,14	3,55	2,75	53 159	11 280	1 205	0,54
Jihočeský	3,05	3,41	2,70	13 731	3 322	735	0,91
Plzeňský	2,97	3,34	2,61	20 066	4 835	760	0,57
Karlovarský	4,53	4,91	4,16	5 371	716	149	1,58
Ústecký	5,90	6,79	5,04	11 005	2 624	714	2,77
Liberecký	4,07	4,49	3,65	5 901	1 332	358	1,95
Královéhradecký	3,18	3,51	2,87	10 316	1 936	468	1,06
Pardubický	2,95	3,32	2,59	13 877	3 507	481	0,71
Vysočina	2,84	3,14	2,57	8 269	2 525	463	1,11
Jihomoravský	4,23	4,57	3,91	18 200	4 090	566	1,79
Olomoucký	3,87	4,06	3,68	8 258	1 656	686	1,85
Zlínský	2,94	3,05	2,84	8 692	2 563	769	1,24
Moravskoslezský	5,27	5,34	5,20	11 137	2 674	1 207	3,59

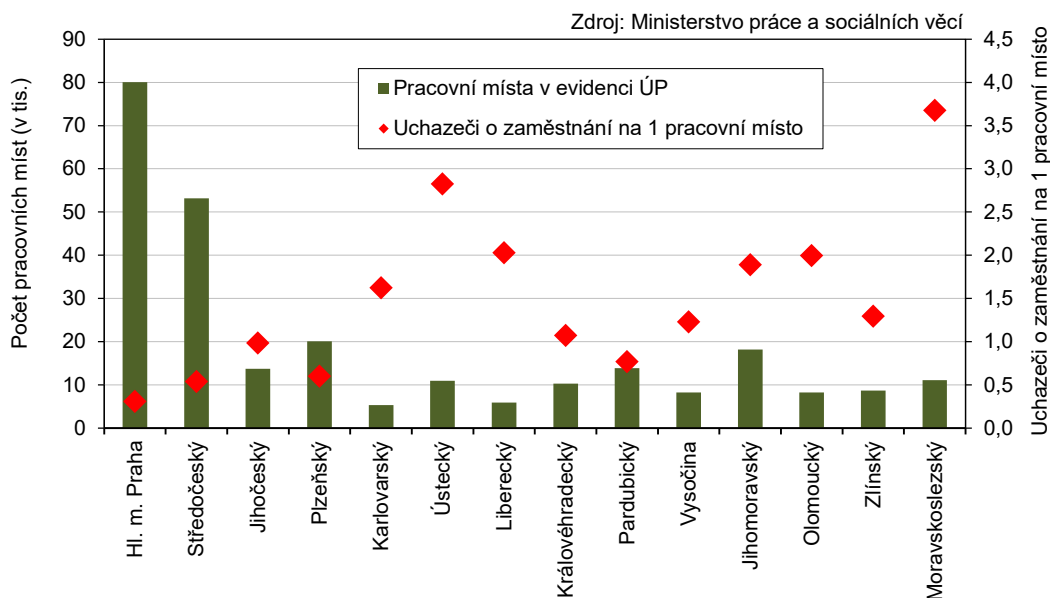
¹⁾ Podíl dosažitelných uchazečů ve věku 15–64 let na obyvatelstvu ve věku 15–64 let.

Podíl nezaměstnaných v % v krajích ČR k 30. 4. 2024



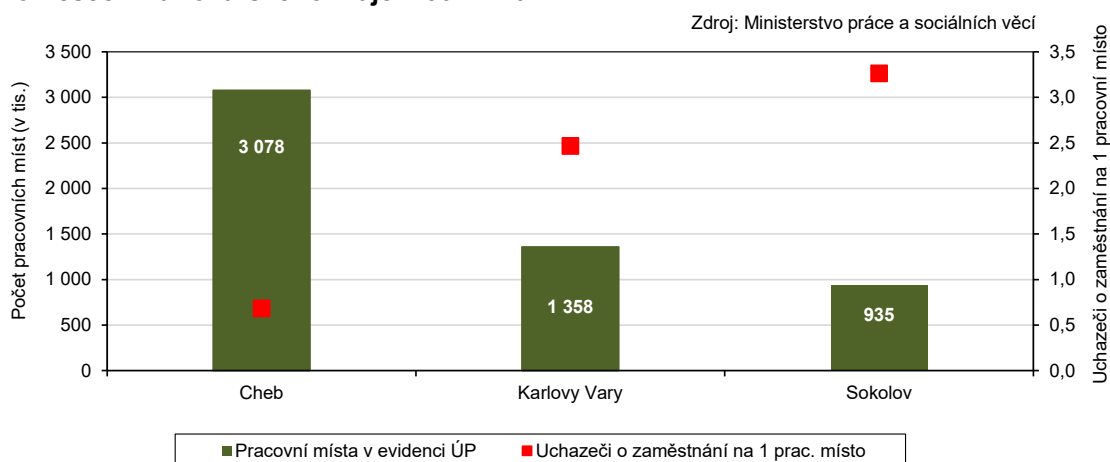
KOMENTÁŘ

Pracovní místa v evidenci úřadu práce a počet uchazečů o zaměstnání na 1 pracovní místo v krajích ČR k 30. 4. 2024



Z okresů Karlovarského kraje vykazoval ve sledovaném období největší nezaměstnanost okres Sokolov. Podíl nezaměstnaných osob v tomto okrese činil 5,51 %. V celorepublikovém srovnání tak tento okres obsadil celkové 69. místo pomyslného žebříčku okresů ČR, vyšší nezaměstnanost vykazovaly pouze okresy Karviná, Most, Chomutov, Bruntál, Louny, Ústí nad Labem, Děčín a Ostrava.

Pracovní místa v evidenci úřadu práce a počet uchazečů o zaměstnání na 1 pracovní místo v okresech Karlovarského kraje k 30. 4. 2024

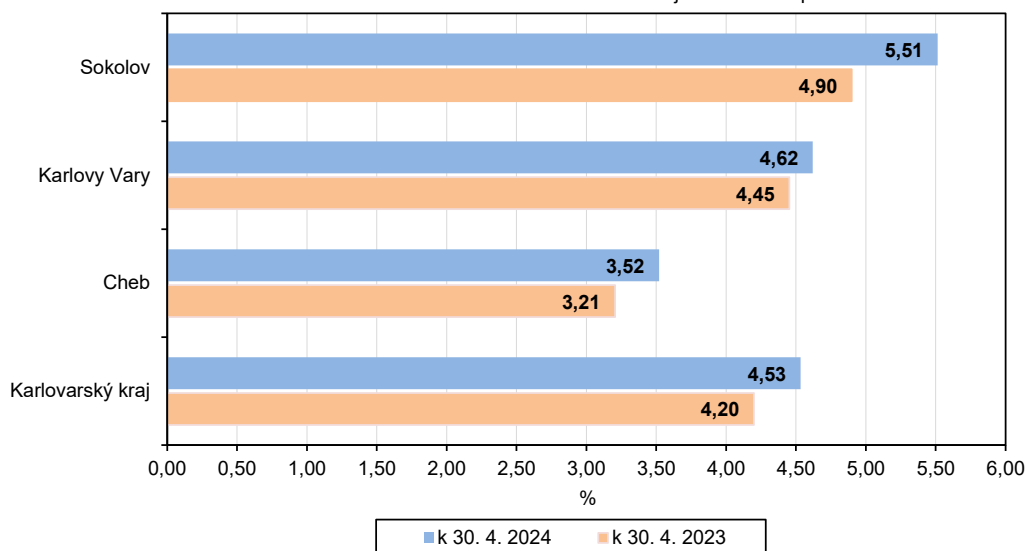


KOMENTÁŘ

Naopak nejnižší hodnotu tohoto ukazatele zaznamenal v našem kraji okres Cheb (3,52 %), který se umístil na 41. místě pomyslného celorepublikového žebříčku.

Podíl nezaměstnaných v Karlovarském kraji a jeho okresech

Zdroj: Ministerstvo práce a sociálních věcí



Meziměsíční nárůst nezaměstnanosti byl zaznamenán pouze ve 4 okresech Most (o 1,2 %), Mladá Boleslav (o 0,7 %), Blansko (o 0,4 %) a Plzeň-město (o 0,3 %), naopak ve zbývajících okresech ČR doznal počet nezaměstnaných meziroční pokles, největší pak v okresech Jindřichův Hradec (o 14,4 %) a Chrudim (o 14,3 %). Ve všech třech okresech Karlovarského kraje se počet nezaměstnaných oproti minulému měsíci snížil, nejvýraznější pak v okrese Cheb (o 2,3 %).

Podíl nezaměstnaných a volná pracovní místa v okresech Karlovarského kraje k 30. 4. 2024

Zdroj: Ministerstvo práce a sociálních věcí ČR

	Podíl nezaměstnaných v % ¹⁾			Pracovní místa v evidenci úřadu práce celkem	z toho pro		Uchazeči o zaměstnání na 1 pracovní místo v evidenci úřadu práce
	celkem	ženy	muži		absolventy a mladistvé	osoby se zdravotním postižením	
Karlovarský kraj	4,53	4,91	4,16	5 371	716	149	1,58
v tom okrese:							
Cheb	3,52	3,91	3,12	3 078	372	72	0,68
Karlovy Vary	4,62	4,94	4,31	1 358	189	34	2,47
Sokolov	5,51	6,00	5,05	935	155	43	3,26

¹⁾ Podíl dosažitelných uchazečů ve věku 15–64 let na obyvatelstvu ve věku 15–64 let.

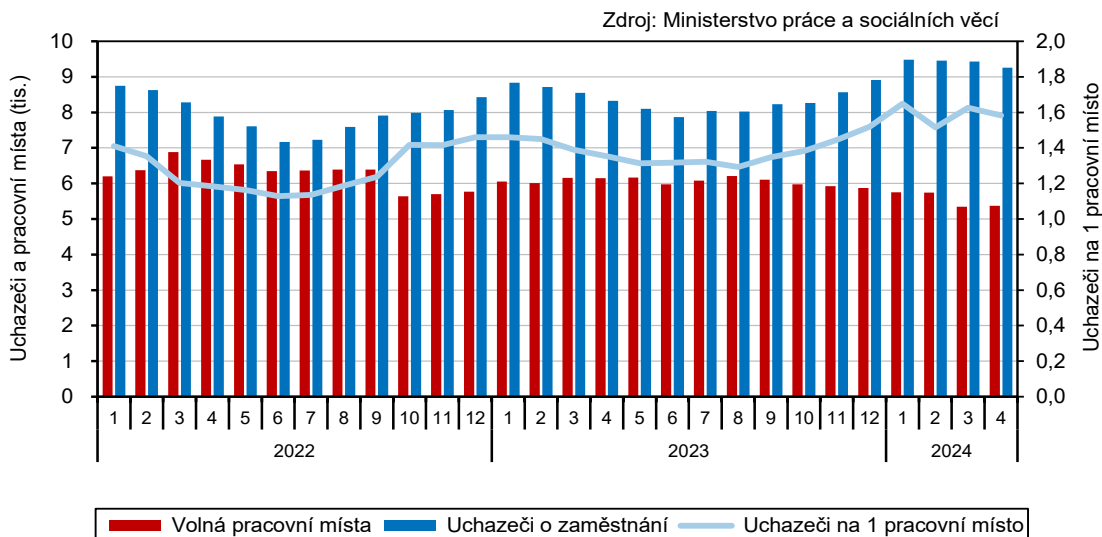
K 30. 4. 2024 nabízely úřady práce v Karlovarském kraji celkem 5 371 volných pracovních míst, z toho 716 pro absolventy a mladistvé a 149 pro osoby se zdravotním postižením. Nabídka volných pracovních míst doznala mírný meziměsíční nárůst o 29 míst, tj. o 0,5 %.

Na 1 volné pracovní místo připadal největší počet uchazečů v Moravskoslezském a Ústeckém kraji (3,59 resp. 2,77). V našem kraji činila hodnota tohoto ukazatele 1,58, což je šestý nejvyšší údaj v rámci celé ČR a zároveň je to o 0,62 uchazeče více, než kolik činil celorepublikový průměr.

KOMENTÁŘ

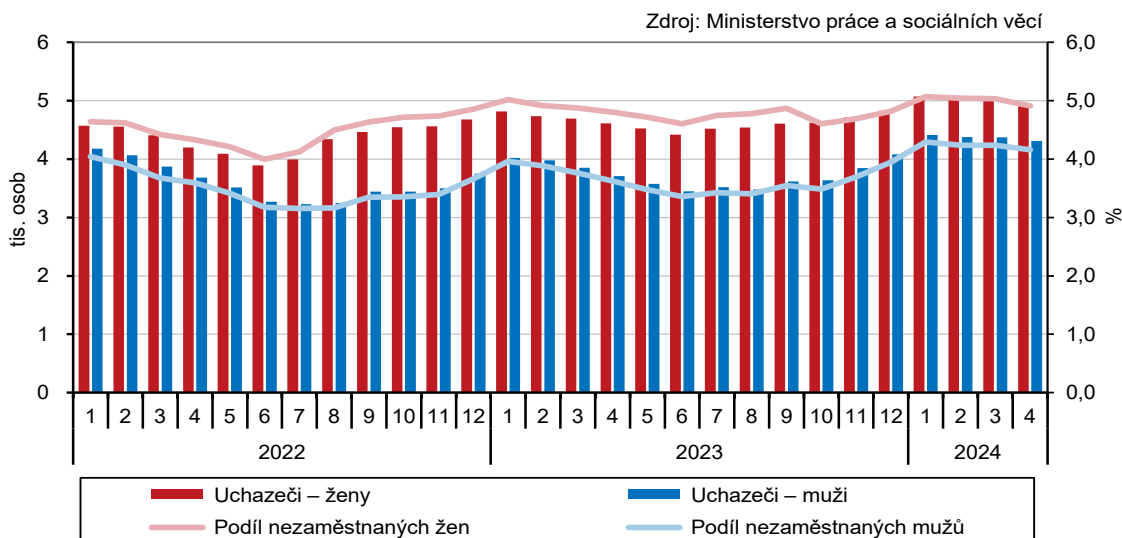
Naopak nejméně uchazečů na 1 volné pracovní místo bylo v Hlavním městě Praze (0,31) a ve Středočeském kraji (0,54).

Uchazeči o zaměstnání a volná pracovní místa v Karlovarském kraji (stav ke konci měsíce)



Z okresů Karlovarského kraje je na tom stále nejlépe okres Cheb, kde na 1 volné pracovní místo připadá 0,68 uchazeče o zaměstnání. Naopak nejhorší bilanci můžeme tradičně pozorovat v okrese Sokolov, na konci sledovaného měsíce zde připadali na 1 volné pracovní místo dokonce více než 3 uchazeči (3,26).

Uchazeči o zaměstnání a podíl nezaměstnaných osob v evidenci úřadu práce v Karlovarském kraji podle pohlaví (stav ke konci měsíce)



KOMENTÁŘ

V Karlovarském kraji ke konci měsíce dubna mezi nezaměstnanými mírně převažovaly ženy, které se na celkovém počtu osob bez zaměstnání podílely 53,4 %. Meziročně tak došlo k poklesu tohoto podílu o 2,1 procentního bodu. Nejvyšší podíl žen mezi nezaměstnanými osobami se v rámci našeho kraje nacházel v okrese Cheb (55,7 %), naopak nejméně žen bylo mezi nezaměstnanými okresu Karlovy Vary (52,6 %).

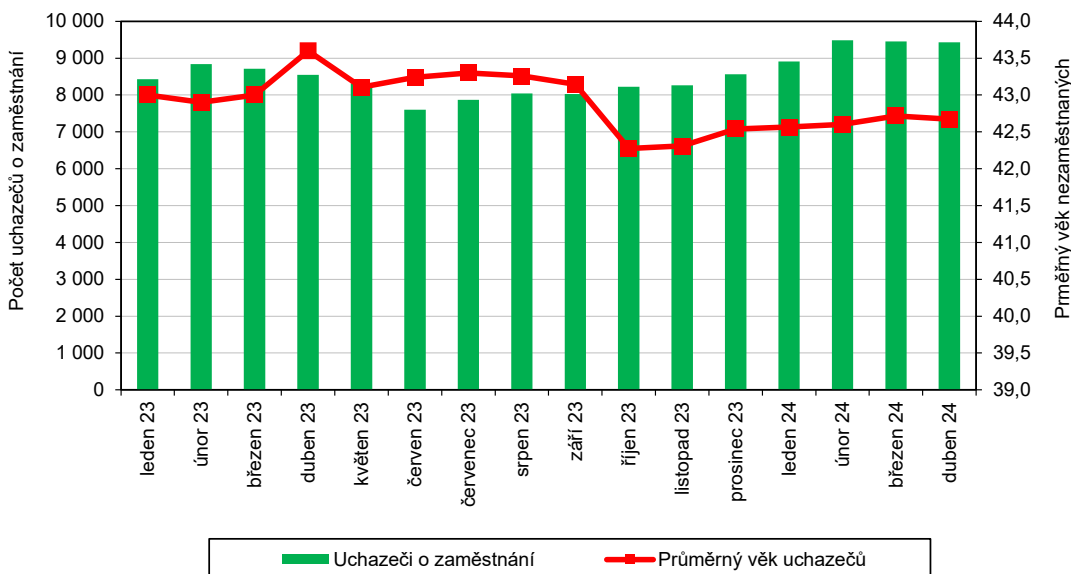
Neumístění uchazeči v okresech Karlovarského kraje k 30. 4. 2024

Zdroj: Ministerstvo práce a sociálních věcí ČR

	Uchazeči o zaměstnání v evidenci úřadu práce celkem	z celkového počtu neumístěných uchazečů o zaměstnání						s nárokem na podporu v nezaměstnanosti
		dosažitelní	ženy		absolventi a mladiství		osoby se zdravotním postižením	
			celkem	z toho dosažitelné	celkem	z toho dosažitelní		
Karlovarský kraj	9 257	8 498	4 944	4 567	432	424	950	2 185
v tom okresy:								
Cheb	2 266	2 099	1 263	1 174	99	97	217	633
Karlovy Vary	3 712	3 348	1 954	1 779	160	157	331	850
Sokolov	3 279	3 051	1 727	1 614	173	170	402	702

Vývoj počtu uchazečů o zaměstnání a jejich průměrného věku v Karlovarském kraji

Zdroj: Ministerstvo práce a sociálních věcí



Kontakt:

Bc. Jana Špačková
Krajská správa ČSÚ v Karlových Varech
Tel.: 731 439 249
E-mail: jana.spackova@czso.cz