

KOMENTÁŘ

18. 12. 2023

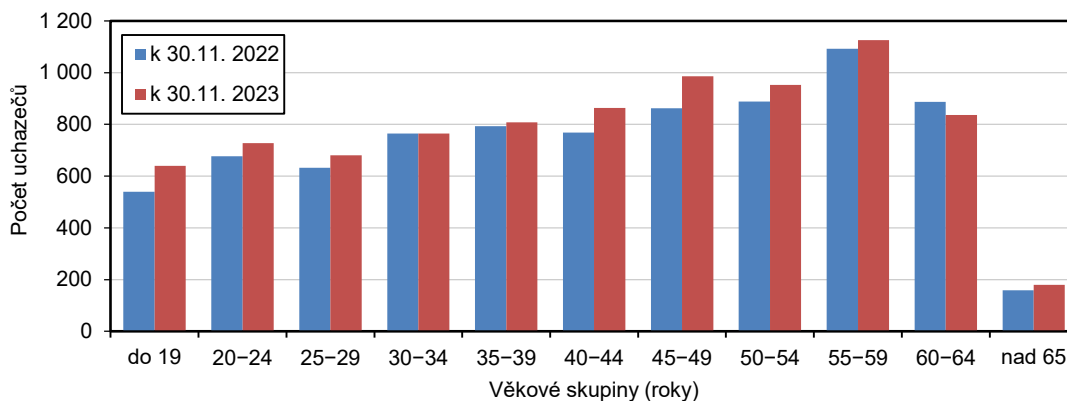
Nezaměstnanost v Karlovarském kraji k 30. 11. 2023 podle MPSV

Úřad práce v Karlovarském kraji evidoval na konci listopadu 2023 celkem 8 565 uchazečů o zaměstnání, z toho 7 852 dosažitelných. Karlovarský kraj vykazoval třetí nejvyšší podíl nezaměstnaných (4,19 %) v rámci celé ČR. Na 1 volné pracovní místo připadalo 1,45 uchazeče o zaměstnání. Z okresů Karlovarského kraje vykazoval největší nezaměstnanost okres Sokolov.

V Karlovarském kraji bylo k 30. 11. 2023 evidováno na úřadech práce celkem 8 565 uchazečů o zaměstnání, z toho 7 852, tj. 91,7 % dosažitelných. Počet uchazečů se tak meziměsíčně zvýšil o 304, tj. o 3,7 %. Více než polovinu z celkového počtu uchazečů tvořily ženy (55,1 %, tj. 4 717). Absolventů a mladistvých uchazečů o zaměstnání bylo evidováno na konci sledovaného měsíce celkem 519 (6,1 % všech uchazečů) a mezi uchazeči bylo také 914 osob se zdravotním postižením.

Více než třetinu uchazečů o zaměstnání tvořily osoby ve věku 45 až 59 (35,8 %). Průměrný věk uchazečů o zaměstnání dosáhl ve sledovaném období v Karlovarském kraji 42,5 let, nezaměstnaní tak byli o 0,4 roku mladší než před rokem. Ke stejnému datu bylo evidováno na úřadech práce našeho kraje 3 083 uchazečů o zaměstnání, kteří byli v evidenci maximálně tři měsíce, to představuje 36,0 % všech uchazečů o zaměstnání. Meziročně došlo k nárůstu počtu těchto krátkodobě nezaměstnaných o 1,5 % (z 3 036 k 30. 11. 2022 na 3 083 k 30. 11. 2023) a zároveň jejich podíl na celkovém počtu nezaměstnaných doznal nárůstu o 1,7 procentního bodu.

Uchazeči o zaměstnání v Karlovarském kraji podle věkových skupin



Zaměříme-li se na vzdělanostní strukturu uchazečů, kteří byli evidováni na úřadech práce našeho kraje ve sledovaném období, zjistíme, že 45,6 % z nich mělo ukončeno pouze základní nebo dokonce žádné vzdělání a střední odborné vzdělání s výučním listem absolvovalo 26,9 % uchazečů. Z celkového počtu neumístěných uchazečů o zaměstnání v našem kraji jich mělo celkem 1 871 nárok na podporu v nezaměstnanosti, oproti minulému měsíci tak došlo k nárůstu těchto uchazečů o 108, tj. o 6,1 %. Nejvíce uchazečů s nárokem na podporu v nezaměstnanosti vykazoval na konci sledovaného měsíce okres Karlovy Vary (784 tj. 41,9 % všech uchazečů o zaměstnání s nárokem na podporu v nezaměstnanosti). Výše průměrné měsíční dávky v nezaměstnanosti ve sledovaném období v našem kraji činila 10 070 Kč.

KOMENTÁŘ

Podíl nezaměstnaných v Karlovarském kraji dosáhl na konci sledovaného měsíce hodnoty 4,19 %. Po Ústeckém (5,42 %) a Moravskoslezském (4,92 %) kraji se tak jedná o třetí nejvyšší podíl mezi všemi regiony ČR a celorepublikový průměr převyšuje o 0,7 procentního bodu. Naopak nejnižší podíl nezaměstnaných byl zaznamenán ve Zlínském kraji (o 2,59 %) a v Kraji Vysočina (o 2,64 %).

Podíl nezaměstnaných a volná pracovní místa v krajích ČR k 30. 11. 2023

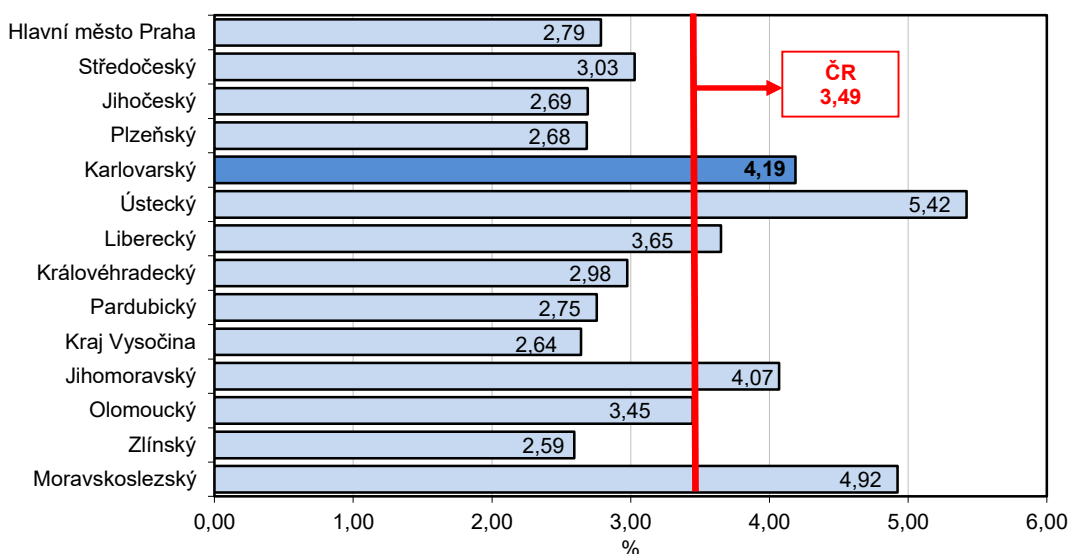
Pramen: Ministerstvo práce a sociálních věcí ČR

	Podíl nezaměstnaných v % ¹⁾			Pracovní místa v evidenci úřadu práce celkem	z toho pro		Uchazeči o zaměstnání na 1 pracovní místo v evidenci úřadu práce
	celkem	ženy	muži		absolventy a mladistvé	osoby se zdravotním postižením	
Česká republika	3,49	3,90	3,09	278 708	50 909	10 450	0,94
v tom kraje:							
Hl. město Praha	2,79	3,14	2,43	84 332	6 067	1 885	0,32
Středočeský	3,03	3,49	2,57	56 009	11 966	1 248	0,54
Jihočeský	2,69	3,10	2,29	14 134	3 453	773	0,87
Plzeňský	2,68	3,10	2,28	20 305	4 931	756	0,56
Karlovarský	4,19	4,69	3,70	5 925	742	163	1,45
Ústecký	5,42	6,33	4,54	11 615	2 800	679	2,64
Liberecký	3,65	4,17	3,15	6 422	1 419	327	1,83
Královéhradecký	2,98	3,38	2,58	10 783	1 853	461	1,05
Pardubický	2,75	3,17	2,35	13 901	3 639	496	0,71
Vysočina	2,64	3,05	2,26	8 514	2 699	447	1,11
Jihomoravský	4,07	4,49	3,66	18 487	4 246	549	1,85
Olomoucký	3,45	3,75	3,16	8 076	1 611	723	1,82
Zlínský	2,59	2,80	2,40	8 690	2 530	800	1,21
Moravskoslezský	4,92	5,13	4,72	11 515	2 953	1 143	3,54

¹⁾ Podíl dosažitelných uchazečů ve věku 15–64 let na obyvatelstvu ve věku 15–64 let.

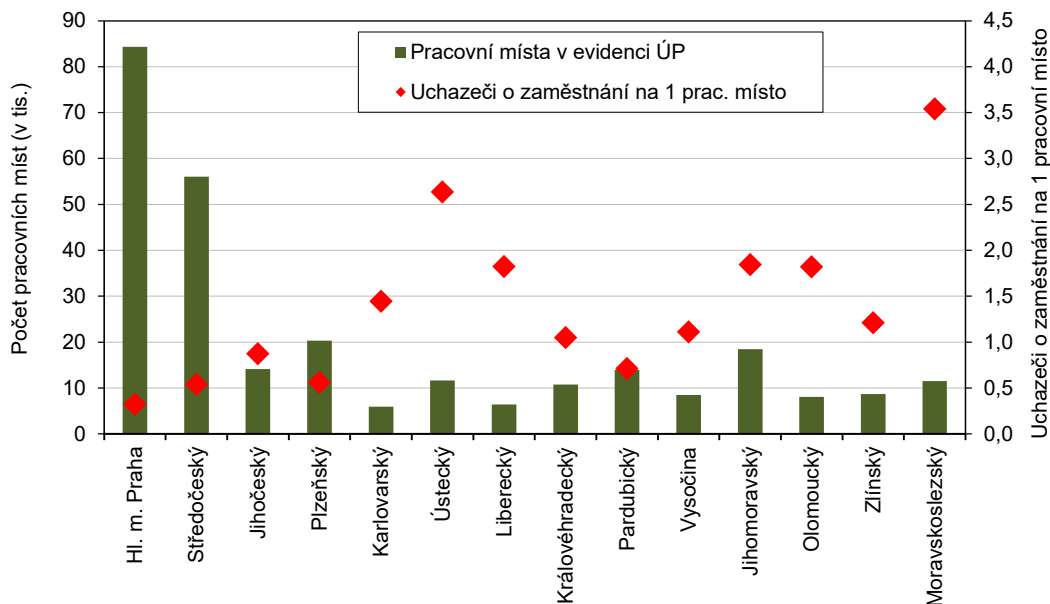
Podíl nezaměstnaných v % v krajích ČR k 30. 11. 2023

kraj



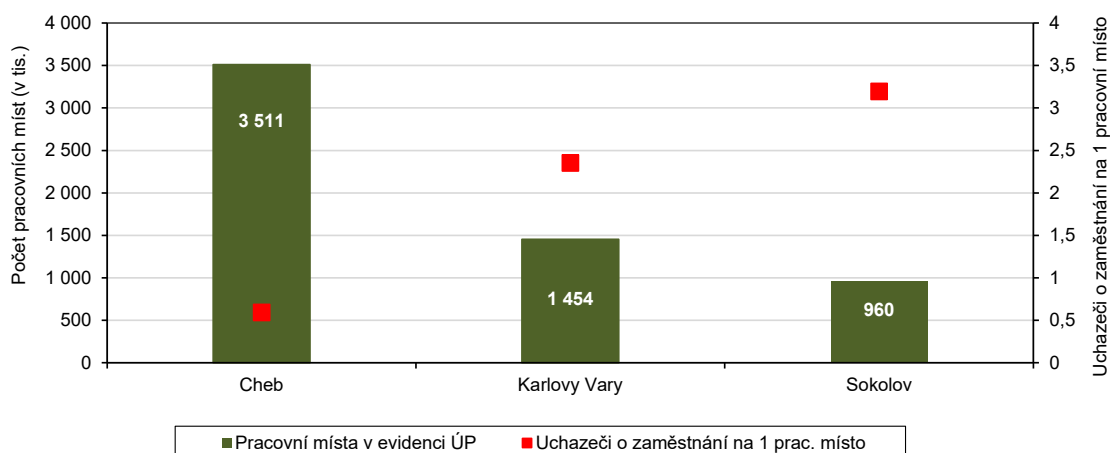
KOMENTÁŘ

Pracovní místa v evidenci úřadu práce a počet uchazečů o zaměstnání na 1 pracovní místo v krajích ČR k 30. 11. 2023



Z okresů Karlovarského kraje vykazoval ve sledovaném období největší nezaměstnanost okres Sokolov. Podíl nezaměstnaných osob v tomto okrese činil 5,14 %. V celorepublikovém srovnání tak tento okres obsadil celkové 68. místo pomyslného žebříčku okresů ČR, vyšší nezaměstnanost vykazovaly pouze okresy Karviná, Most, Bruntál, Chomutov, Ústí nad Labem, Louny, Děčín, Ostrava, a Znojmo.

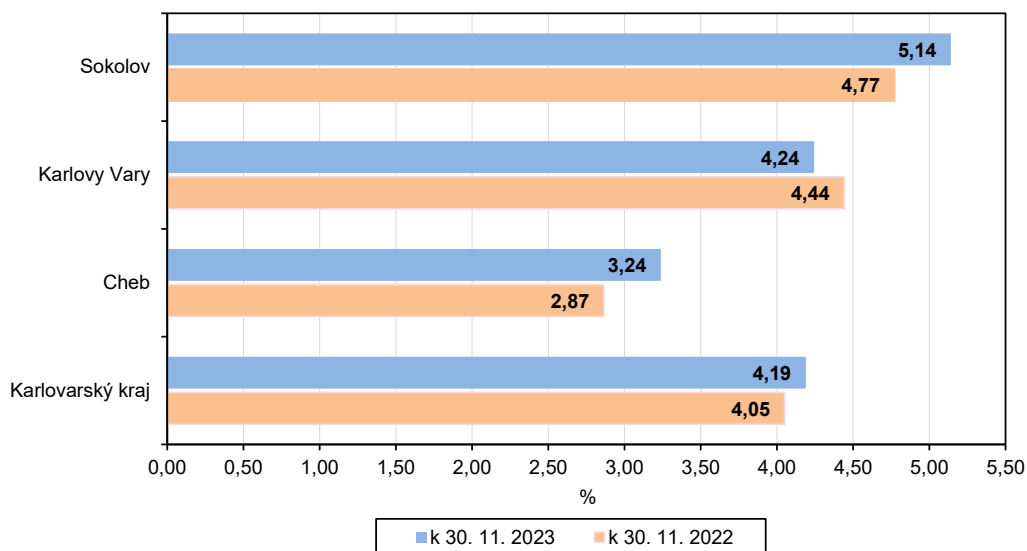
Pracovní místa v evidenci úřadu práce a počet uchazečů o zaměstnání na 1 pracovní místo v okresech Karlovarského kraje k 30. 11. 2023



KOMENTÁŘ

Naopak nejnižší hodnotu tohoto ukazatele zaznamenal v našem kraji okres Cheb (3,24 %), který se umístil na 44. místě pomyslného celorepublikového žebříčku.

Podíl nezaměstnaných v Karlovarském kraji a jeho okresech



Podíl nezaměstnaných a volná pracovní místa v okresech Karlovarského kraje k 30. 11. 2023

Pramen: Ministerstvo práce a sociálních věcí ČR

	Podíl nezaměstnaných v % ¹⁾			Pracovní místa v evidenci úřadu práce celkem	z toho pro		Uchazeči o zaměstnání na 1 pracovní místo v evidenci úřadu práce
	celkem	ženy	muži		absolventy a mladistvé	osoby se zdravotním postižením	
Karlovarský kraj	4,19	4,69	3,70	5 925	742	163	1,45
v tom okresy:							
Cheb	3,24	3,75	2,72	3 511	404	57	0,59
Karlovy Vary	4,24	4,72	3,77	1 454	196	44	2,35
Sokolov	5,14	5,70	4,61	960	142	62	3,19

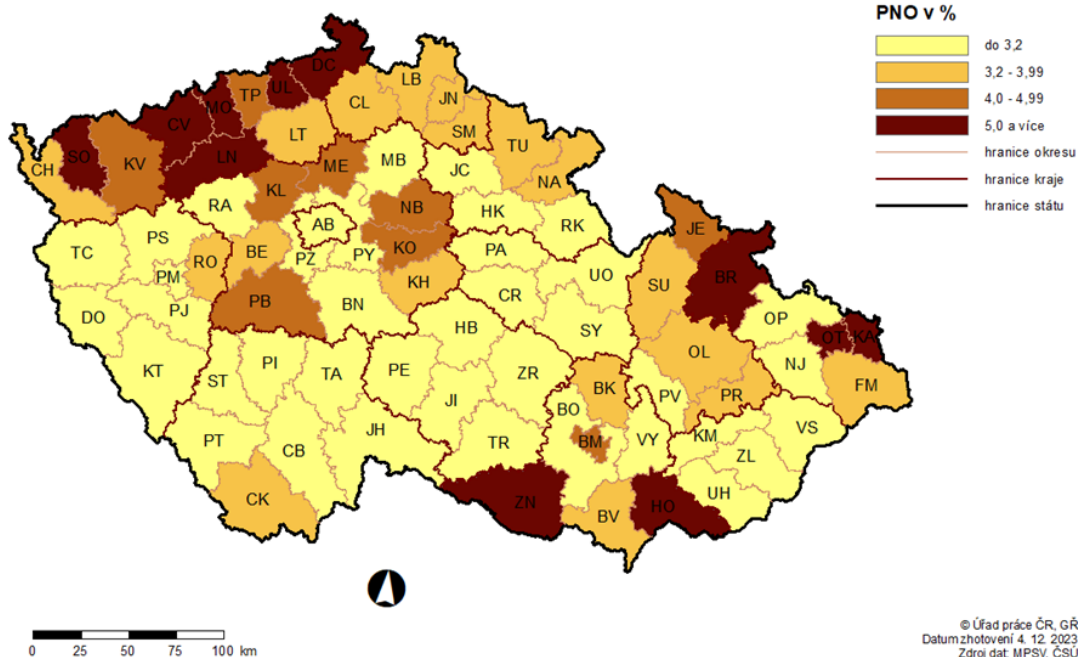
¹⁾ Podíl dosažitelných uchazečů ve věku 15–64 let na obyvatelstvu ve věku 15–64 let.

V 56 okresech ČR se počet nezaměstnaných v listopadu 2023 ve srovnání s předcházejícím měsícem zvýšil, nejvíce pak v okresech Jindřichův Hradec (o 10,0 %) a Jeseník (o 9,3 %). Meziměsíční pokles nezaměstnanosti byl zaznamenán ve zbývajících 21 okresech, největší pak v okresech Kladno (o 3,0 %) a Praha-západ (o 2,6 %).

Ve všech třech okresech Karlovarského kraje doznal počet nezaměstnaných oproti minulému měsíci nárůst, nejvýraznější pak v okrese Cheb (o 5,0 %).

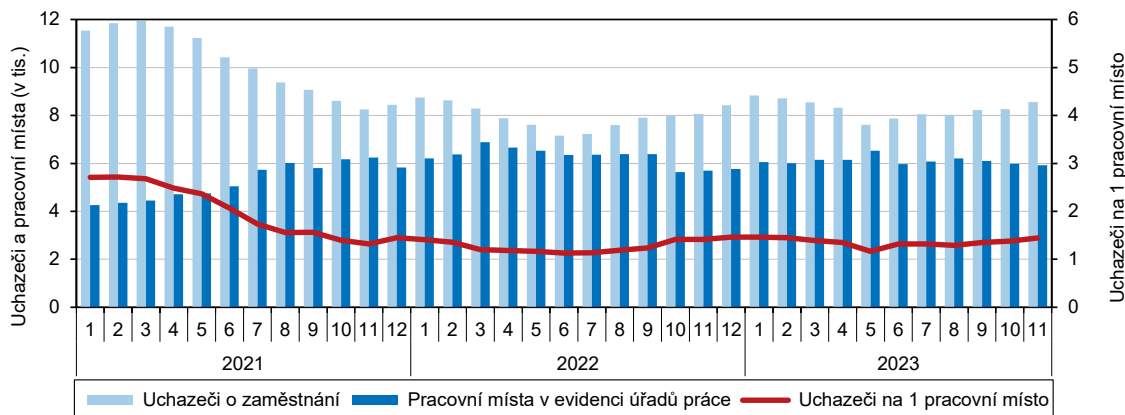
KOMENTÁŘ

PODÍL NEZAMĚŠTNANÝCH OSOB (PNO) NA POČTU OBYVATEL v okresech České republiky k 30. 11. 2023



K 30. 11. 2023 nabízely úřady práce v Karlovarském kraji celkem 5 925 volných pracovních míst, z toho 742 pro absolventy a mladistvé a 163 pro osoby se zdravotním postižením. Nabídka volných pracovních míst doznala meziměsíční pokles o 52 míst, tj. o 0,9 %.

Uchazeči o zaměstnání a pracovní místa v Karlovarském kraji (stav ke konci měsíce)



KOMENTÁŘ

Neumístění uchazeči v okresech Karlovarského kraje k 30. 11. 2023

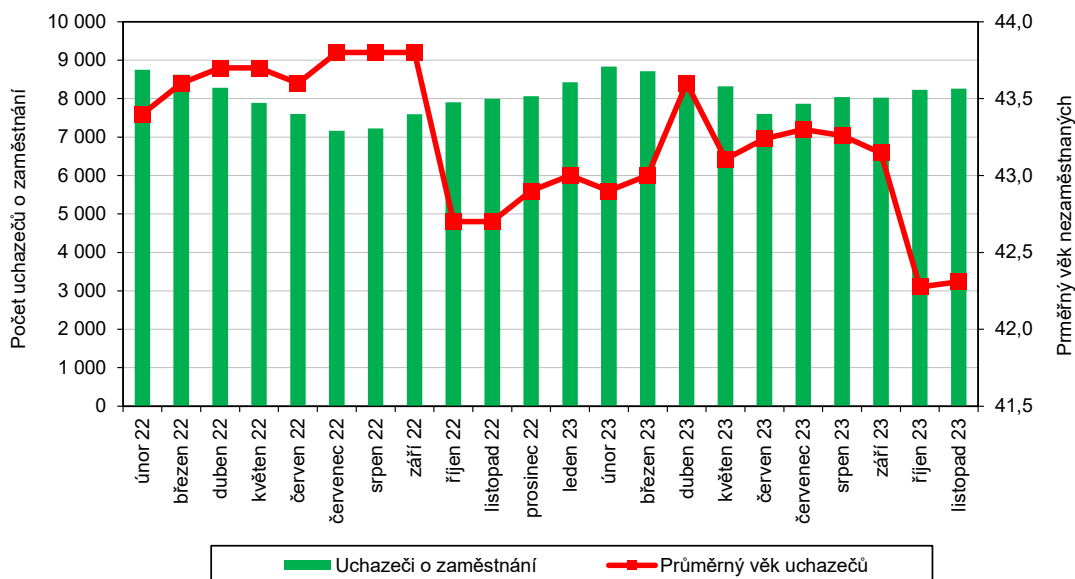
Pramen: Ministerstvo práce a sociálních věcí ČR

	Uchazeči o zaměstnání v evidenci úřadu práce celkem	z celkového počtu neumístěných uchazečů o zaměstnání						osoby se zdravotním postižením	s nárokem na podporu v nezaměstnanosti
		dosažitelní	ženy		absolventi a mladiství				
			celkem	z toho dosažitelné	celkem	z toho dosažitelní			
Karlovarský kraj	8 565	7 852	4 717	4 360	519	513	914	1 871	
v tom okresy:									
Cheb	2 082	1 932	1 204	1 126	120	119	202	455	
Karlovy Vary	3 418	3 075	1 867	1 701	189	185	329	784	
Sokolov	3 065	2 845	1 646	1 533	210	209	383	632	

Na 1 volné pracovní místo připadal největší počet uchazečů v Moravskoslezském a Ústeckém kraji (3,54, resp. 2,64). V našem kraji činila hodnota tohoto ukazatele 1,45, což je šestý nejvyšší údaj v rámci celé ČR a zároveň je to o 0,5 uchazeče více, než kolik činil celorepublikový průměr. Naopak nejméně uchazečů na 1 volné pracovní místo bylo v Hlavním městě Praze (0,32) a Středočeském kraji (0,54).

Z okresů Karlovarského kraje je na tom stále nejlépe okres Cheb, kde na 1 volné pracovní místo připadá 0,59 uchazeče o zaměstnání. Naopak nejhorší bilanci můžeme tradičně pozorovat v okrese Sokolov, na konci sledovaného měsíce zde připadali na 1 volné pracovní místo dokonce více než 3 uchazeči (3,19).

Vývoj počtu uchazečů o zaměstnání a jejich průměrného věku v Karlovarském kraji



Kontakt:

Bc. Jana Špačková
Krajská správa ČSÚ v Karlových Varech
Tel.: 731 439 249
E-mail: jana.spackova@czso.cz

Oddělení informačních služeb – Krajská správa ČSÚ v Karlových Varech

Informace o inflaci, HDP, obyvatelstvu, průměrných mzdách a mnohé další najdete na stránkách

Českého statistického úřadu: www.kvary.czso.cz | tel.: 353 114 529, e-mail: infoservkv@czso.cz