

## KOMENTÁŘ

28. 8. 2023

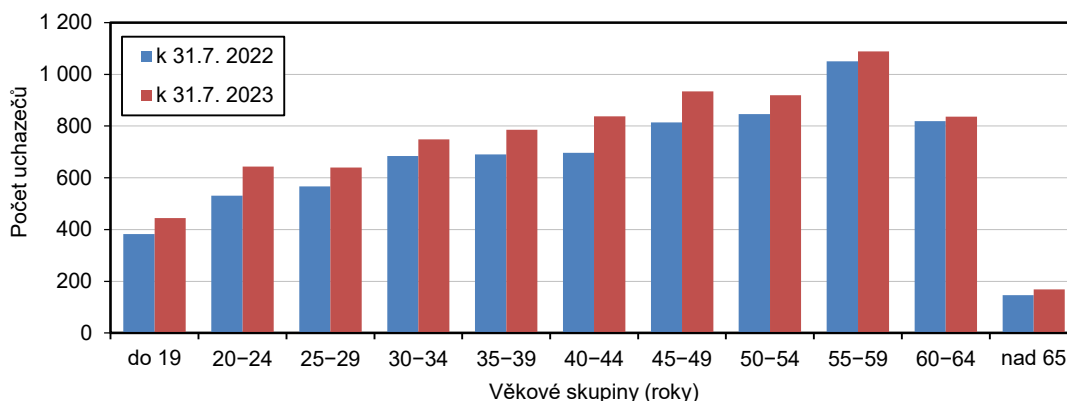
### Nezaměstnanost v Karlovarském kraji k 31. 7. 2023 podle MPSV

Úřad práce v Karlovarském kraji evidoval na konci července 2023 celkem 8 044 uchazečů o zaměstnání, z toho 7 337 dosažitelných. Karlovarský kraj vykazoval čtvrtý nejvyšší podíl nezaměstnaných (4,07 %) v rámci celé ČR. Na 1 volné pracovní místo připadalo 1,32 uchazeče o zaměstnání. Z okresů Karlovarského kraje vykazoval největší nezaměstnanost okres Sokolov.

V Karlovarském kraji bylo k 31. 7. 2023 evidováno na úřadech práce celkem 8 044 uchazečů o zaměstnání, z toho 7 337, tj. 91,2 % dosažitelných. Počet uchazečů se tak meziměsíčně zvýšil o 175 tj. o 2,2 %. Více než polovinu z celkového počtu uchazečů tvořily ženy (56,2 %, tj. 4 523). Absolventů a mladistvých uchazečů o zaměstnání bylo evidováno na konci sledovaného měsíce celkem 301 (3,7 % všech uchazečů) a mezi uchazeči bylo také 881 osob se zdravotním postižením.

Více než třetinu uchazečů o zaměstnání tvořily osoby ve věku 45 až 59 (35,5 %) všech uchazečů o zaměstnání. Průměrný věk uchazečů o zaměstnání dosáhl ve sledovaném období v Karlovarském kraji 43,3 let a nezaměstnaní tak byli o 0,5 roku mladší než před rokem. Ke stejnému datu bylo evidováno na úřadech práce našeho kraje 2 488 uchazečů o zaměstnání, kteří byli v evidenci maximálně tři měsíce, to představuje 30,9 % všech uchazečů o zaměstnání. Meziročně došlo k nárůstu počtu těchto krátkodobě nezaměstnaných o 15,6 % (z 2 152 k 31. 7. 2022 na 2 488 k 31. 7. 2023) a zároveň jejich podíl na celkovém počtu nezaměstnaných doznal nárůstu o 1,2 procentního bodu.

#### Uchazeči o zaměstnání v Karlovarském kraji podle věkových skupin



Zaměříme-li se na vzdělanostní strukturu uchazečů, kteří byli evidováni na úřadech práce našeho kraje ve sledovaném období, zjistíme, že 45,1 % z nich mělo ukončeno pouze základní nebo dokonce žádné vzdělání a střední odborné vzdělání s výučním listem absolvovalo 25,6 % uchazečů. Z celkového počtu neumístěných uchazečů o zaměstnání v našem kraji jich mělo celkem 1 772 nárok na podporu v nezaměstnanosti, oproti minulému měsíci tak došlo k nárůstu těchto uchazečů o 103 tj. o 6,2 %. Nejvíce uchazečů s nárokem na podporu v nezaměstnanosti vykazoval na konci sledovaného měsíce okres Karlovy Vary (720 tj. 40,6 % všech uchazečů

## KOMENTÁŘ

o zaměstnání s nárokem na podporu v nezaměstnanosti). Výše průměrné měsíční dávky v nezaměstnanosti ve sledovaném období v našem kraji činila 10 204 Kč.

Podíl nezaměstnaných v Karlovarském kraji dosáhl na konci sledovaného měsíce hodnoty 4,07 %. Po Ústeckém (5,41 %), Moravskoslezském (4,88 %) a Jihomoravském (4,15 %) kraji se tak jedná o čtvrtý nejvyšší podíl mezi všemi regiony ČR a celorepublikový průměr převyšuje o 0,52 procentního bodu. Naopak nejnižší podíl nezaměstnaných byl zaznamenán v Jihočeském (2,57 %) a ve Zlínském kraji (2,66 %).

### Podíl nezaměstnaných a volná pracovní místa v krajích ČR k 31. 7. 2023

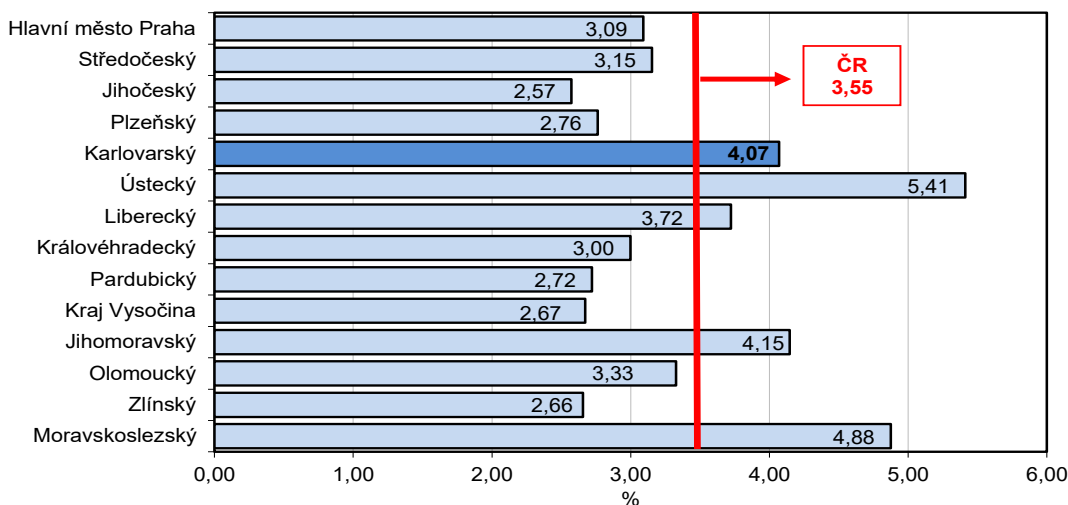
Pramen: Ministerstvo práce a sociálních věcí ČR

	Podíl nezaměstnaných v % <sup>1)</sup>			Pracovní místa v evidenci úřadu práce celkem	z toho pro		Uchazeči o zaměstnání na 1 pracovní místo v evidenci úřadu práce
	celkem	ženy	muži		absolventy a mladistvé	osoby se zdravotním postižením	
<b>Česká republika</b>	<b>3,55</b>	<b>4,14</b>	<b>2,98</b>	<b>285 627</b>	<b>53 149</b>	<b>10 646</b>	<b>0,91</b>
v tom kraje:							
Hl. město Praha	3,09	3,61	2,58	83 644	6 172	1 826	0,34
Středočeský	3,15	3,80	2,53	54 063	11 926	1 190	0,56
Jihočeský	2,57	3,11	2,06	14 300	3 662	723	0,80
Plzeňský	2,76	3,36	2,20	20 200	4 701	736	0,55
<b>Karlovarský</b>	<b>4,07</b>	<b>4,75</b>	<b>3,43</b>	<b>6 081</b>	<b>781</b>	<b>177</b>	<b>1,32</b>
Ústecký	5,41	6,50	4,39	11 290	2 521	621	2,66
Liberecký	3,72	4,47	3,01	6 960	1 502	425	1,66
Královéhradecký	3,00	3,58	2,44	11 641	2 266	512	0,95
Pardubický	2,72	3,32	2,16	15 209	3 912	449	0,63
Vysočina	2,67	3,27	2,12	8 340	2 868	489	1,12
Jihomoravský	4,15	4,72	3,59	24 669	5 288	930	1,36
Olomoucký	3,33	3,79	2,88	8 475	1 839	672	1,65
Zlínský	2,66	3,07	2,27	8 713	2 596	801	1,21
Moravskoslezský	4,88	5,27	4,50	12 042	3 115	1 095	3,32

<sup>1)</sup> Podíl dosažitelných uchazečů ve věku 15–64 let na obyvatelstvu ve věku 15–64 let.

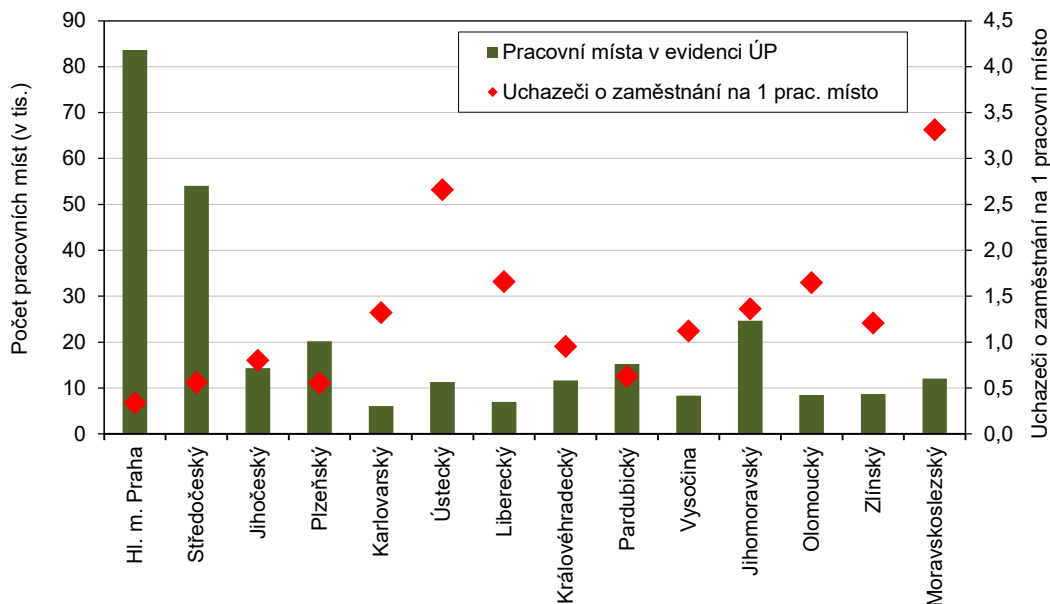
### Podíl nezaměstnaných v % v krajích ČR k 31. 7. 2023

kraj



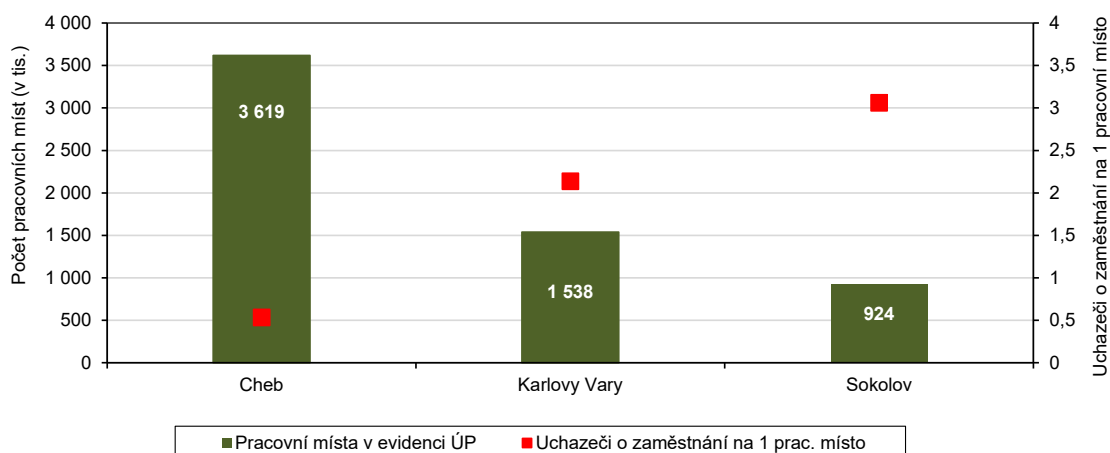
## KOMENTÁŘ

### Pracovní místa v evidenci úřadu práce a počet uchazečů o zaměstnání na 1 pracovní místo v krajích ČR k 31. 7. 2023



Z okresů Karlovarského kraje vykazoval ve sledovaném období největší nezaměstnanost okres Sokolov. Podíl nezaměstnaných osob v tomto okrese činil 4,73 %. V celorepublikovém srovnání tak tento okres obsadil celkové 67. místo pomyslného žebříčku okresů ČR, vyšší nezaměstnanost vykazovaly pouze okresy Karviná, Most, Chomutov, Bruntál, Ústí nad Labem, Louny, Brno-město, Ostrava, Děčín a Hodonín.

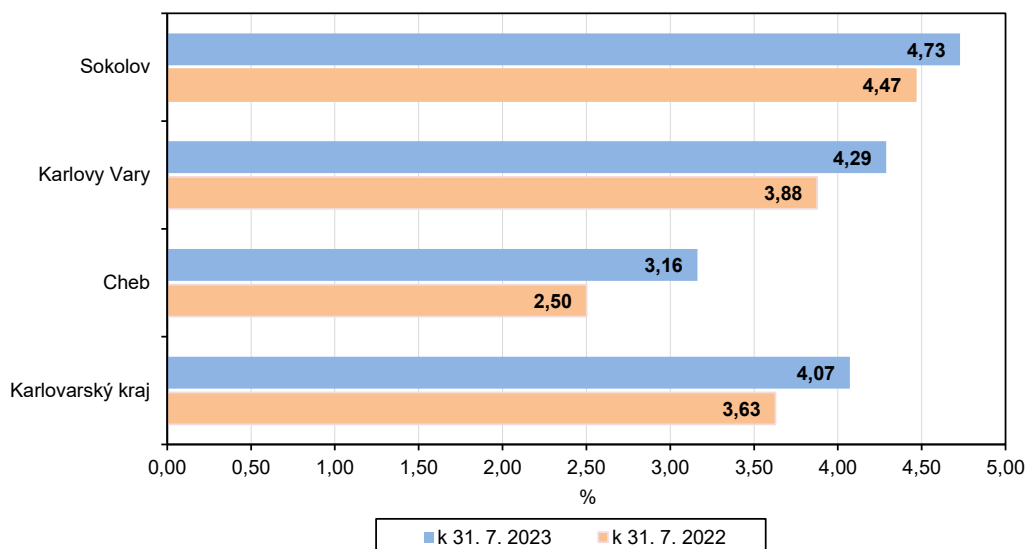
### Pracovní místa v evidenci úřadu práce a počet uchazečů o zaměstnání na 1 pracovní místo v okresech Karlovarského kraje k 31. 7. 2023



## KOMENTÁŘ

Naopak nejnižší hodnotu tohoto ukazatele zaznamenal v našem kraji okres Cheb (3,16 %), který se umístil na 43. místě pomyslného celorepublikového žebříčku.

### Podíl nezaměstnaných v Karlovarském kraji a jeho okresech



### Podíl nezaměstnaných a volná pracovní místa v okresech Karlovarského kraje k 31. 7. 2023

Pramen: Ministerstvo práce a sociálních věcí ČR

	Podíl nezaměstnaných v % <sup>1)</sup>			Pracovní místa v evidenci úřadu práce celkem	z toho pro		Uchazeči o zaměstnání na 1 pracovní místo v evidenci úřadu práce
	celkem	ženy	muži		absolventy a mladistvé	osoby se zdravotním postižením	
<b>Karlovarský kraj</b>	<b>4,07</b>	<b>4,75</b>	<b>3,43</b>	<b>6 081</b>	<b>781</b>	<b>177</b>	<b>1,32</b>
v tom okresy:							
Cheb	3,16	3,83	2,52	3 619	440	66	0,53
Karlovy Vary	4,29	4,84	3,76	1 538	193	51	2,14
Sokolov	4,73	5,59	3,93	924	148	60	3,06

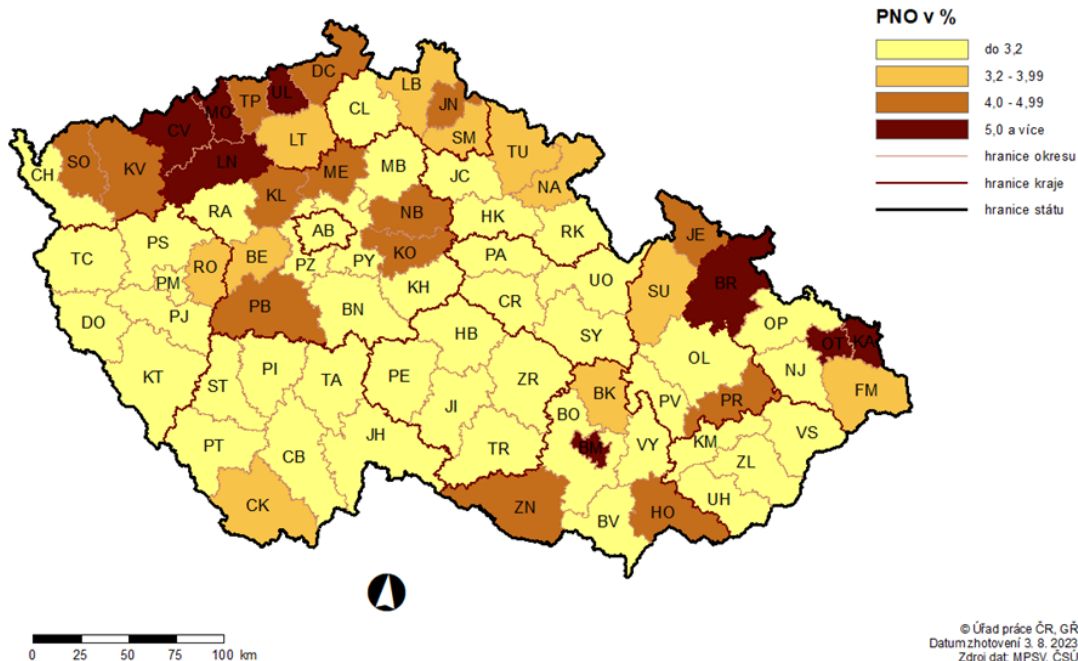
<sup>1)</sup> Podíl dosažitelných uchazečů ve věku 15–64 let na obyvatelstvu ve věku 15–64 let.

V 76 okresech ČR se počet nezaměstnaných v červenci 2023 ve srovnání s předcházejícím měsícem zvýšil, nejvíce pak v okresech Zlín (o 10,6 %) a Chrudim (o 9,5 %). Meziměsíční pokles nezaměstnanosti byl zaznamenán pouze v okrese - Prachatice (o 0,2 %).

Ve všech třech okresech Karlovarského kraje doznal počet nezaměstnaných oproti minulému měsíci nárůst, nejvýraznější pak v okrese Sokolov (o 2,9 %).

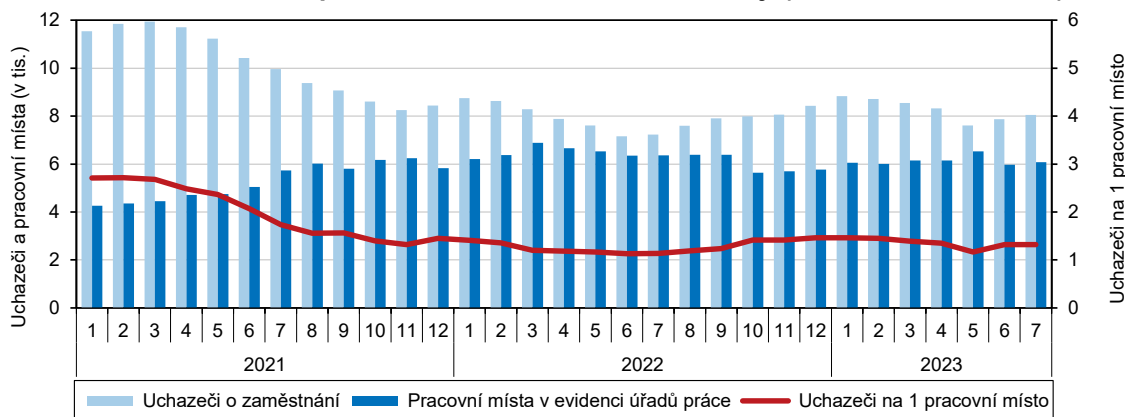
## KOMENTÁŘ

### PODÍL NEZAMĚSTNANÝCH OSOB (PNO) NA POČTU OBYVATEL v okresech České republiky k 31. 7. 2023



K 31. 7. 2023 nabýzely úřady práce v Karlovarském kraji celkem 6 081 volných pracovních míst, z toho 781 pro absolventy a mladistvé a 177 pro osoby se zdravotním postižením. Nabídka volných pracovních míst doznala meziměsíční nárůst o 107 míst, tj. o 1,8 %.

#### Uchazeči o zaměstnání a pracovní místa v Karlovarském kraji (stav ke konci měsíce)



## KOMENTÁŘ

### Neumístění uchazeči v okresech Karlovarského kraje k 31. 7. 2023

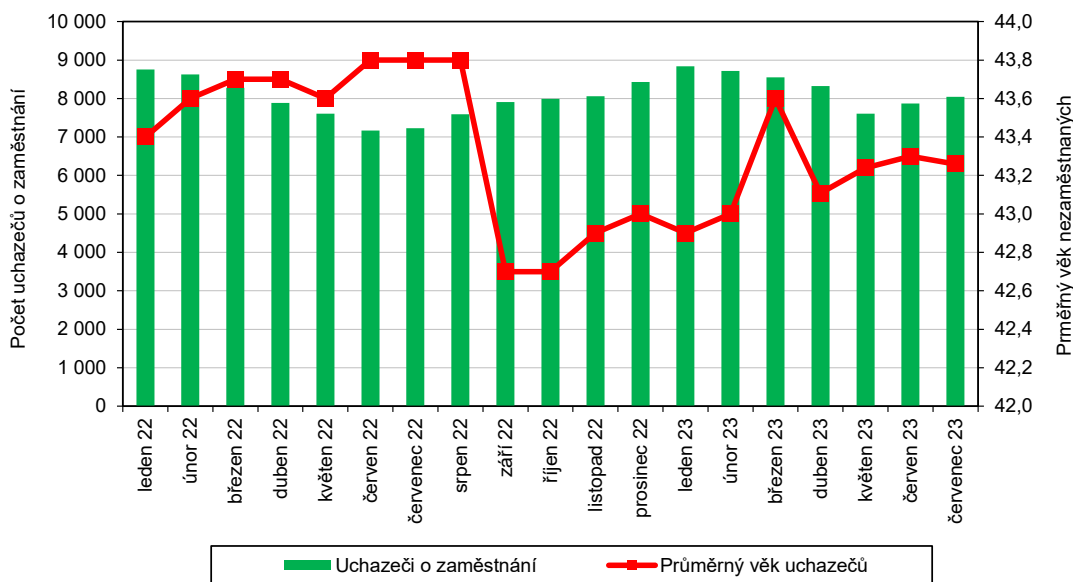
Pramen: Ministerstvo práce a sociálních věcí ČR

	Uchazeči o zaměstnání v evidenci úřadu práce celkem	z celkového počtu neumístěných uchazečů o zaměstnání						
		dosažitelní	ženy		absolventi a mladiství		osoby se zdravotním postižením	s nárokem na podporu v nezaměstnanosti
			celkem	z toho dosažitelné	celkem	z toho dosažitelní		
<b>Karlovarský kraj</b>	<b>8 044</b>	<b>7 337</b>	<b>4 523</b>	<b>4 170</b>	<b>301</b>	<b>297</b>	<b>881</b>	<b>1 772</b>
v tom okresy:								
Cheb	1 931	1 778	1 136	1 055	56	56	213	450
Karlovy Vary	3 286	2 967	1 796	1 639	112	110	321	720
Sokolov	2 827	2 592	1 591	1 476	133	131	347	602

Na 1 volné pracovní místo připadal největší počet uchazečů v Moravskoslezském a Ústeckém kraji (3,22, resp. 2,66). V našem kraji činila hodnota tohoto ukazatele 1,32, což je šestý nejvyšší údaj v rámci celé ČR a zároveň je to o 0,42 uchazeče více, než kolik činil celorepublikový průměr. Naopak nejméně uchazečů na 1 volné pracovní místo bylo v Hlavním městě Praze (0,34) a Plzeňském kraji (0,55).

Z okresů Karlovarského kraje je na tom stále nejlépe okres Cheb, kde na 1 volné pracovní místo připadá 0,53 uchazeče o zaměstnání. Naopak nejhorší bilanci můžeme tradičně pozorovat v okrese Sokolov, na konci sledovaného měsíce zde připadalo na 1 volné pracovní místo dokonce 3,06 uchazeče.

### Vývoj počtu uchazečů o zaměstnání a jejich průměrného věku v Karlovarském kraji



#### Kontakt:

Bc. Jana Špačková  
Krajská správa ČSÚ v Karlových Varech  
Tel.: 731 439 249  
E-mail: [jana.spackova@czso.cz](mailto:jana.spackova@czso.cz)

#### Oddělení informačních služeb – Krajská správa ČSÚ v Karlových Varech

Informace o inflaci, HDP, obyvatelstvu, průměrných mzdách a mnohé další najdete na stránkách

Českého statistického úřadu: [www.kvary.czso.cz](http://www.kvary.czso.cz) | tel.: 353 114 529, e-mail: [infoserviskv@czso.cz](mailto:infoserviskv@czso.cz)