

KOMENTÁŘ

16. prosinec 2021

Nezaměstnanost v Karlovarském kraji k 30. 11. 2021 podle MPSV

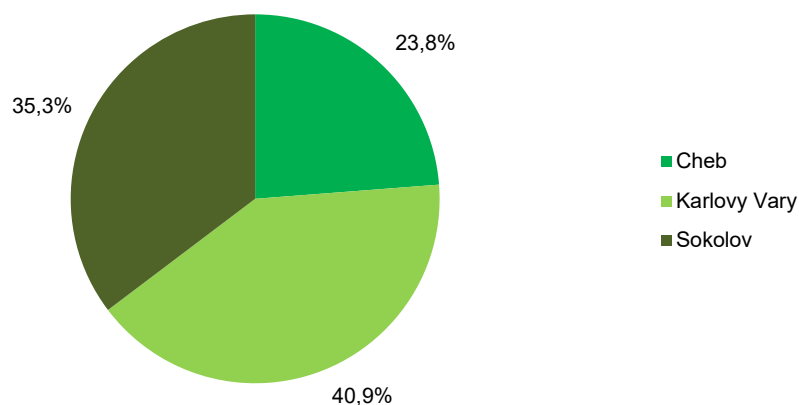
Úřad práce v Karlovarském kraji evidoval na konci listopadu 2021 celkem 8 250 uchazečů o zaměstnání, z toho 7 579 dosažitelných. Karlovarský kraj vykazoval třetí nejvyšší podíl nezaměstnaných (4,05 %) v rámci celé ČR. Na 1 volné pracovní místo připadalo 1,32 uchazeče o zaměstnání. Z okresů Karlovarského kraje vykazoval největší nezaměstnanost okres Sokolov.

V Karlovarském kraji bylo k 30. 11. 2021 evidováno na úřadech práce celkem 8 250 uchazečů o zaměstnání, z toho 7 579, tj. 91,9 % dosažitelných. Počet uchazečů se tak meziměsíčně snížil o 4,2 %. Více než polovinu z celkového počtu uchazečů tvořily ženy (52,7 %, tj. 4 348). Absolventů a mladistvých uchazečů o zaměstnání bylo evidováno na konci sledovaného měsíce celkem 487 (5,9 % všech uchazečů) a mezi uchazeči bylo také 898 osob se zdravotním postižením.

Nejvyšší podíl uchazečů o zaměstnání byl ve věku 50 až 59 let (25,9 % všech uchazečů). Průměrný věk uchazečů o zaměstnání dosáhl ve sledovaném období v Karlovarském kraji 43,2 roku a nezaměstnaní byli o 1,1 roku starší než před rokem.

Zaměříme-li se na vzdělanostní strukturu uchazečů, kteří byli evidováni na úřadech práce našeho kraje ve sledovaném období, zjistíme, že 3 736, tj. 45,3 % z nich mělo ukončeno pouze základní nebo dokonce žádné vzdělání.

Dosažitelní uchazeči ve věku 15–64 let v okresech Karlovarského kraje k 30. 11. 2021



Z celkového počtu neumístěných uchazečů o zaměstnání v našem kraji jich mělo celkem 1 905 nárok na podporu v nezaměstnanosti, oproti minulému měsíci došlo k poklesu těchto uchazečů o 55, tj. o 2,8 %. Nejvíce uchazečů s nárokem na podporu v nezaměstnanosti vykazoval na konci sledovaného měsíce okres Karlovy Vary (795, tj. 41,7 % všech uchazečů o zaměstnání s nárokem na podporu v nezaměstnanosti). Výše průměrné měsíční dávky v nezaměstnanosti ve sledovaném období v našem kraji činila 8 899 Kč.

KOMENTÁŘ

Podíl nezaměstnaných v Karlovarském dosáhl na konci listopadu 2021 hodnoty 4,05 %. Po Moravskoslezském (4,94 %) a Ústeckém kraji (4,88 %) se tak jedná o třetí nejvyšší podíl mezi všemi regiony ČR a celorepublikový průměr převyšuje o 0,77 procentního bodu. Naopak nejnižší podíl nezaměstnaných byl zaznamenán v Pardubickém (2,09%) a Jihočeském kraji (2,46 %).

Podíl nezaměstnaných a volná pracovní místa v krajích ČR k 30. 11. 2021

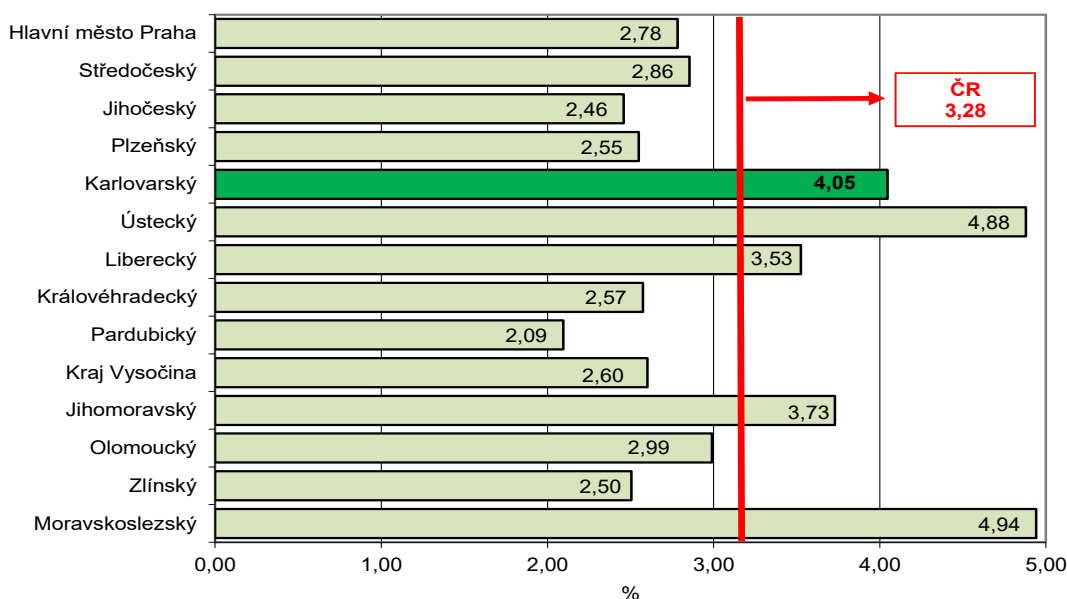
Pramen: Ministerstvo práce a sociálních věcí ČR

	Podíl nezaměstnaných v % ¹⁾			Pracovní místa v evidenci úřadu práce celkem	z toho pro		Uchazeči o zaměstnání na 1 pracovní místo v evidenci úřadu práce
	celkem	ženy	muži		absolventy a mladistvé	osoby se zdravotním postížením	
Česká republika	3,28	3,54	3,03	344 840	62 856	13 242	0,71
v tom kraje:							
Hl. město Praha	2,78	2,95	2,62	92 587	5 088	2 555	0,29
Středočeský	2,86	3,18	2,54	60 874	11 902	1 305	0,46
Jihočeský	2,46	2,74	2,19	20 933	4 555	1 079	0,54
Plzeňský	2,55	2,89	2,23	30 758	7 619	846	0,35
Karlovarský	4,05	4,38	3,73	6 240	835	214	1,32
Ústecký	4,88	5,50	4,30	14 139	3 188	664	1,97
Liberecký	3,53	3,85	3,22	9 325	1 771	563	1,19
Královéhradecký	2,57	2,77	2,39	12 454	2 557	581	0,79
Pardubický	2,09	2,39	1,82	17 440	4 441	476	0,44
Vysočina	2,60	2,96	2,26	11 069	3 491	658	0,83
Jihomoravský	3,73	4,04	3,43	32 630	7 901	1 220	0,95
Olomoucký	2,99	3,21	2,78	9 471	2 198	713	1,38
Zlínský	2,50	2,63	2,38	13 564	3 710	1 198	0,75
Moravskoslezský	4,94	4,91	4,97	13 356	3 600	1 170	3,06

¹⁾ Podíl dosažitelných uchazečů ve věku 15–64 let na obyvatelstvu ve věku 15–64 let.

Podíl nezaměstnaných v % v krajích ČR k 30. 11. 2021

kraj



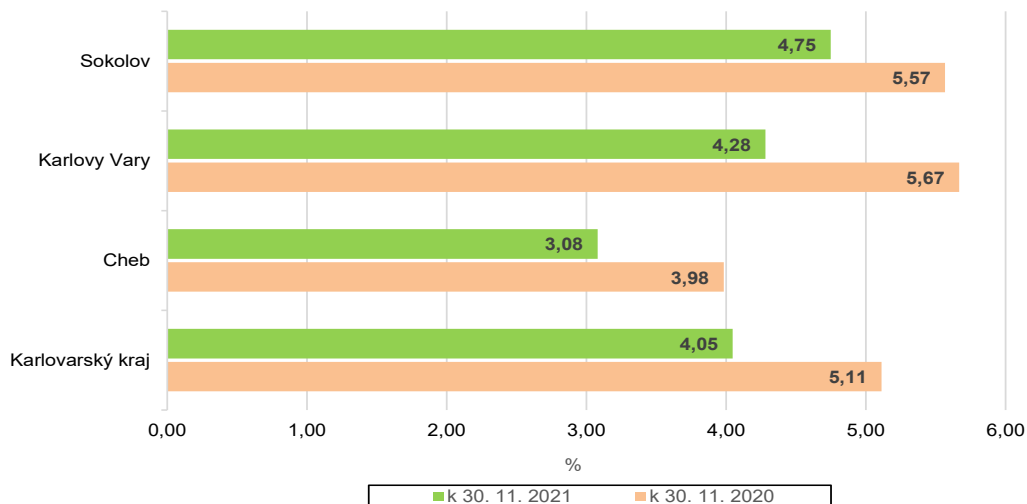
KOMENTÁŘ

PODÍL NEZAMĚŠTNANÝCH OSOB (PNO) NA POČTU OBYVATEL v krajích České republiky k 30. 11. 2021



Z okresů Karlovarského kraje vykazoval ve sledovaném období největší nezaměstnanost okres Sokolov. Podíl nezaměstnaných osob v tomto okrese činil 4,75 %. V celorepublikovém srovnání tak tento okres obsadil celkové 70. místo pomyslného žebříčku okresů ČR, vyšší nezaměstnanost vykazovaly pouze okresy Karviná, Most, Chomutov, Ostrava, Bruntál, Ústí nad Labem a Louny.

Podíl nezaměstnaných v Karlovarském kraji a jeho okresech k 30. 11. 2020 a k 30. 11. 2021



KOMENTÁŘ

Naopak nejnižší hodnotu tohoto ukazatele zaznamenal v našem kraji okres Cheb (3,08 %), který se umístil na 46. místě pomyslného celorepublikového žebříčku.

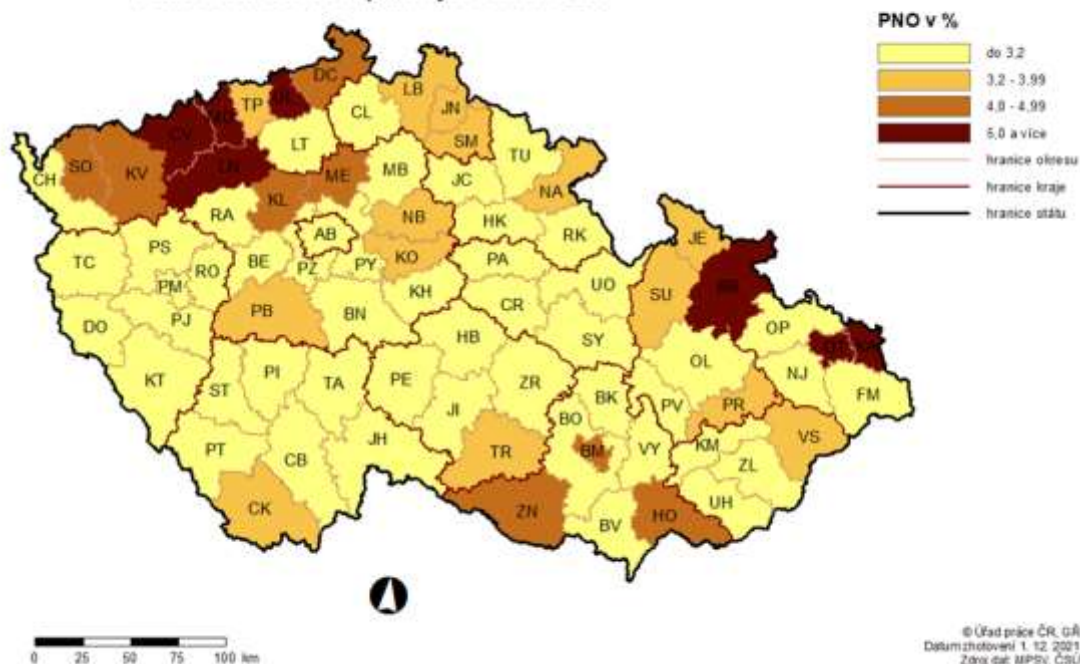
Podíl nezaměstnaných a volná pracovní místa v okresech Karlovarského kraje k 30. 11. 2021

Pramen: Ministerstvo práce a sociálních věcí ČR

	Podíl nezaměstnaných v % ¹⁾			Pracovní místa v evidenci úřadu práce celkem	z toho pro		Uchazeči o zaměstnání na 1 pracovní místo v evidenci úřadu práce
	celkem	ženy	muži		absolventy a mladistvé	osoby se zdravotním postižením	
Karlovarský kraj	4,05	4,38	3,73	6 240	835	214	1,32
v tom okresy:							
Cheb	3,08	3,26	2,91	3 299	311	85	0,59
Karlovy Vary	4,28	4,64	3,94	2 129	454	86	1,58
Sokolov	4,75	5,22	4,31	812	70	43	3,62

¹⁾ Podíl dosažitelných uchazečů ve věku 15–64 let na obyvatelstvu ve věku 15–64 let.

PODÍL NEZAMĚSTNANÝCH OSOB (PNO) NA POČTU OBYVATEL v okresech České republiky k 30. 11. 2021



Meziměsíční pokles nezaměstnanosti byl zaznamenán v 60 okresech, největší v okresech České Budějovice (o 6,7 %) a Benešov (o 8,2 %), naopak meziměsíční nárůst byl zaznamenán v 17 zbývajících okresech, největší pak v okresech Jeseník (o 13,2 %) a Jičín (o 7,5 %).

Ve všech třech okresech Karlovarského kraje se počet nezaměstnaných oproti minulému měsíci snížil, nejvýrazněji pak v okrese Cheb (o 5,2 %).

KOMENTÁŘ

Na konci sledovaného měsíce nabízely úřady práce v Karlovarském kraji celkem 6 240 volných pracovních míst, z toho 835 pro absolventy a mladistvé a 214 pro osoby se zdravotním postižením. Nabídka volných pracovních míst doznala meziměsíční nárůst o 73 míst, tj. o 1,2 %.

Neumístění uchazeči v okresech Karlovarského kraje k 30. 11. 2021

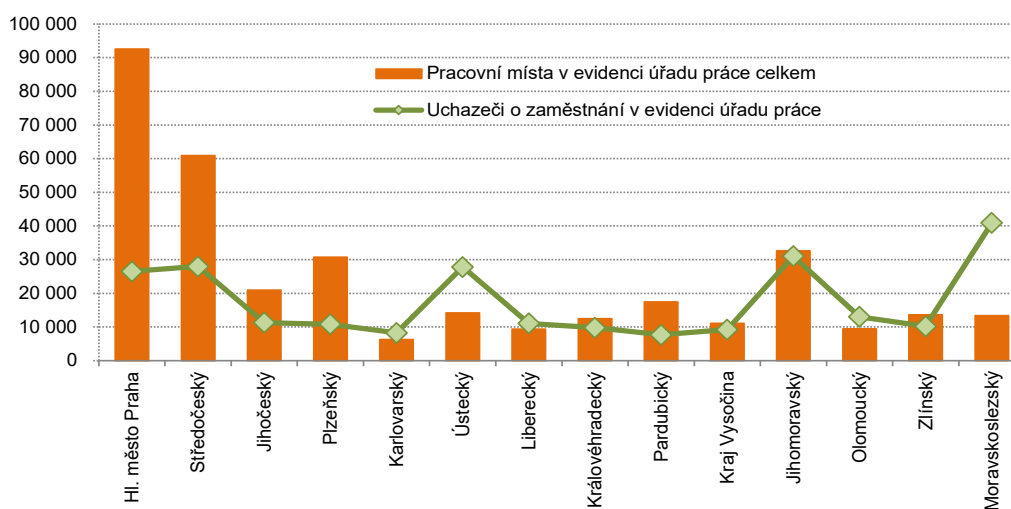
Pramen: Ministerstvo práce a sociálních věcí ČR

	Uchazeči o zaměstnání v evidenci úřadu práce celkem	z celkového počtu neumístěných uchazečů o zaměstnání						
		dosažitelní	ženy		absolventi a mladiství		osoby se zdravotním postižením	s nárokem na podporu v nezaměstnanosti
			celkem	Z toho dosažitelné	celkem	Z toho dosažitelní		
Karlovarský kraj	8 250	7 579	4 348	4 002	487	480	898	1 905
v tom okresy:								
Cheb	1 937	1 802	1 011	936	106	106	215	464
Karlovy Vary	3 371	3 102	1 776	1 645	185	184	301	795
Sokolov	2 942	2 675	1 561	1 421	196	190	382	646

Na 1 volné pracovní místo připadl největší počet uchazečů v Moravskoslezském a Ústeckém kraji (3,06, resp. 1,97). V našem kraji činila hodnota tohoto ukazatele 1,32, což je čtvrtý nejvyšší údaj v rámci celé ČR a zároveň je to o 0,61 uchazeče více, než kolik činil celorepublikový průměr (0,71). Naopak nejméně uchazečů na 1 volné pracovní místo bylo v Hlavním městě Praze (0,29) a Plzeňském kraji (0,35).

Z okresů Karlovarského kraje je na tom stále nejlépe okres Cheb, kde na 1 volné pracovní místo připadá 0,59 uchazeče o zaměstnání. Naopak nejhorší bilanci můžeme tradičně pozorovat v okrese Sokolov, na konci sledovaného měsíce zde připadalo na 1 volné pracovní místo dokonce 3,62 uchazeče.

Počet pracovních míst a uchazečů o zaměstnání v krajích ČR k 30. 11. 2021



Kontakt:

Bc. Jana Špačková
Krajská správa ČSÚ v Karlových Varech
Tel.: 731 439 249
E-mail: jana.spackova@czso.cz