

## KOMENTÁŘ

15. září 2021

### Nezaměstnanost v Karlovarském kraji k 31. 8. 2021 podle MPSV

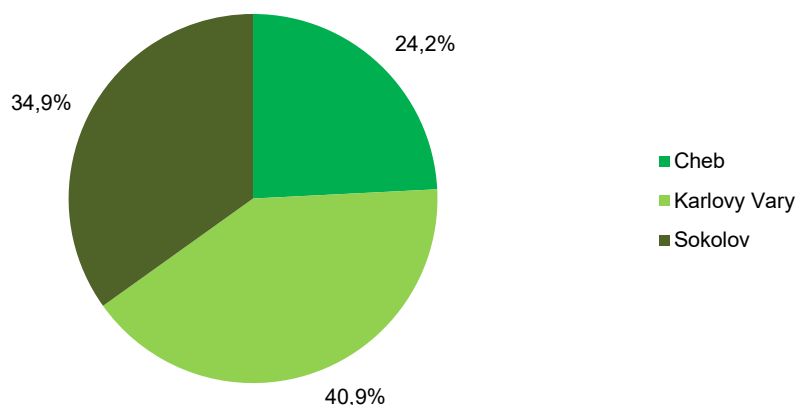
Úřad práce v Karlovarském kraji evidoval na konci srpna 2021 celkem 9 379 uchazečů o zaměstnání, z toho 8 793 dosažitelných. Karlovarský kraj vykazoval třetí nejvyšší podíl nezaměstnaných (4,69 %) v rámci celé ČR). Na 1 volné pracovní místo připadalo 1,56 uchazeče o zaměstnání. Z okresů Karlovarského kraje vykazoval největší nezaměstnanost okres Sokolov.

V Karlovarském kraji bylo k 31. 8. 2021 evidováno na úřadech práce celkem 9 379 uchazečů o zaměstnání, z toho 8 793, tj. 93,8 % dosažitelných. Počet uchazečů se tak meziměsíčně snížil o 5,8 %. Více než polovinu z celkového počtu uchazečů tvořily ženy (52,6 %, tj. 4 932). Absolventů a mladistvých uchazečů o zaměstnání bylo evidováno na konci sledovaného měsíce celkem 285 (3,0 % všech uchazečů) a mezi uchazeči bylo také 921 osob se zdravotním postižením.

Nejvyšší podíl uchazečů o zaměstnání byl ve věku 55 až 59 let (14,2 % všech uchazečů), následovali uchazeči ve věkové kategorii 50 až 54 let (11,7 % všech uchazečů). Průměrný věk uchazečů o zaměstnání dosáhl ve sledovaném období v Karlovarském kraji 43,3 roku a nezaměstnaní byli o 1,3 roku starší než před rokem.

Zaměříme-li se na vzdělanostní strukturu uchazečů, kteří byli evidováni na úřadech práce našeho kraje ve sledovaném období, zjistíme, že 4 142, tj. 44,2 % z nich mělo ukončeno pouze základní nebo dokonce žádné vzdělání.

#### Dosažitelní uchazeči ve věku 15–64 let v okresech Karlovarského kraje k 31. 8. 2021



Z celkového počtu neumístěných uchazečů o zaměstnání v našem kraji jich mělo celkem 2 197 nárok na podporu v nezaměstnanosti, oproti minulému měsíci došlo k poklesu těchto uchazečů o 9,0 %. Nejvíce uchazečů s nárokem na podporu v nezaměstnanosti vykazoval na konci srpna 2021 okres Karlovy Vary (896, tj. 40,8 % všech uchazečů o zaměstnání s nárokem na podporu v nezaměstnanosti). Výše průměrné měsíční dávky v nezaměstnanosti ve sledovaném období v našem kraji činila 8 953 Kč.

## KOMENTÁŘ

Podíl nezaměstnaných v Karlovarském dosáhl na konci srpna 2021 hodnoty 4,69 %. Po Moravskoslezském a Ústeckém kraji se tak jedná o třetí nejvyšší podíl mezi všemi regiony ČR a celorepublikový průměr převyšuje o 1,04 procentního bodu. Naopak nejnižší podíl nezaměstnaných byl zaznamenán v Pardubickém (2,32%) a Jihočeském kraji (2,71 %).

### Podíl nezaměstnaných a volná pracovní místa v krajích ČR k 31. 8. 2021

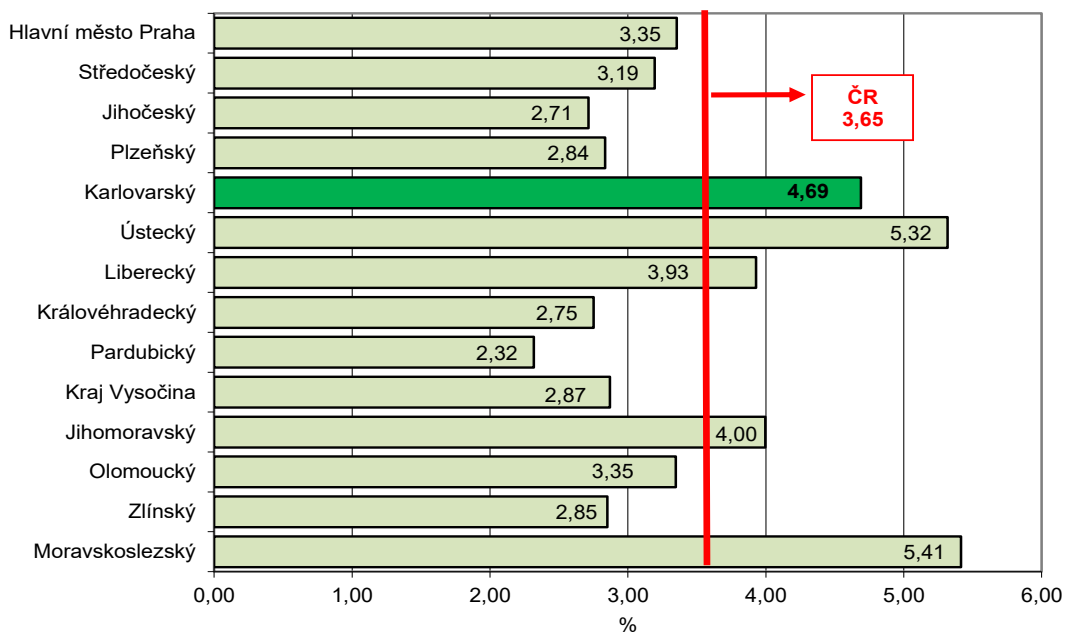
Pramen: Ministerstvo práce a sociálních věcí ČR

	Podíl nezaměstnaných v % <sup>1)</sup>			Pracovní místa v evidenci úřadu práce celkem	z toho pro		Uchazeči o zaměstnání na 1 pracovní místo v evidenci úřadu práce
	celkem	ženy	muži		absolventy a mladistvé	osoby se zdravotním postížením	
<b>Česká republika</b>	<b>3,65</b>	<b>4,03</b>	<b>3,28</b>	<b>363 114</b>	<b>64 486</b>	<b>13 745</b>	<b>0,74</b>
v tom kraje:							
Hl. město Praha	3,35	3,60	3,12	97 288	5 066	2 319	0,32
Středočeský	3,19	3,66	2,74	65 810	12 295	1 392	0,47
Jihočeský	2,71	3,15	2,29	20 918	4 470	1 119	0,58
Plzeňský	2,84	3,27	2,42	33 411	6 954	875	0,35
<b>Karlovarský</b>	<b>4,69</b>	<b>5,07</b>	<b>4,32</b>	<b>6 021</b>	<b>879</b>	<b>194</b>	<b>1,56</b>
Ústecký	5,32	6,05	4,63	15 277	3 375	766	1,95
Liberecký	3,93	4,36	3,52	11 068	2 293	606	1,08
Královéhradecký	2,75	3,09	2,43	12 998	2 686	520	0,79
Pardubický	2,32	2,75	1,91	19 382	5 127	548	0,43
Vysočina	2,87	3,40	2,38	11 730	3 733	697	0,85
Jihomoravský	4,00	4,39	3,62	32 492	7 733	1 448	1,01
Olomoucký	3,35	3,73	2,97	9 279	2 215	768	1,53
Zlínský	2,85	3,12	2,60	13 369	3 641	1 185	0,85
Moravskoslezský	5,41	5,51	5,32	14 071	4 019	1 308	3,13

<sup>1)</sup> Podíl dosažitelných uchazečů ve věku 15–64 let na obyvatelstvu ve věku 15–64 let.

### Podíl nezaměstnaných v % v krajích ČR k 31. 8. 2021

kraj



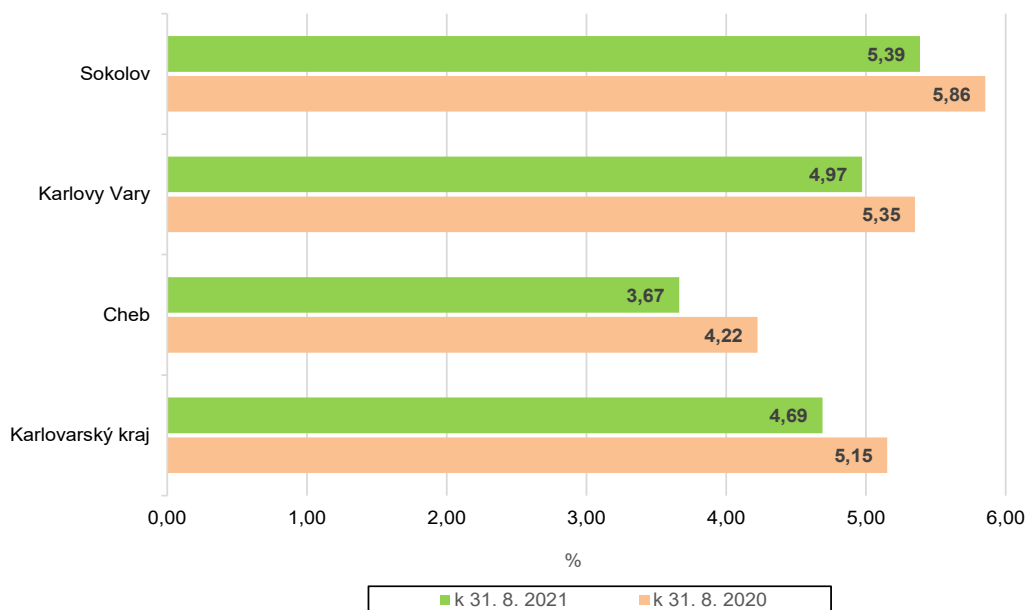
**KOMENTÁŘ**

**PODÍL NEZAMĚŠTNANÝCH OSOB (PNO) NA POČTU OBYVATEL  
v krajích České republiky k 31. 8. 2021**



Z okresů Karlovarského kraje vykazoval ve sledovaném období největší nezaměstnanost okres Sokolov. Podíl nezaměstnaných osob v tomto okrese činil 5,39 %. V celorepublikovém srovnání tak tento okres obsadil celkové 70. místo pomyslného žebříčku okresů ČR, vyšší nezaměstnanost vykazovaly pouze okresy Karviná, Most, Ostrava, Chomutov, Ústí nad Labem, Bruntál a Louny.

**Podíl nezaměstnaných v Karlovarském kraji a jeho okresech k 31. 8. 2020 a k 31. 8. 2021**



## KOMENTÁŘ

Naopak nejnižší hodnotu tohoto ukazatele zaznamenal v našem kraji okres Cheb (3,67 %), který se umístil na 53. místě pomyslného celorepublikového žebříčku.

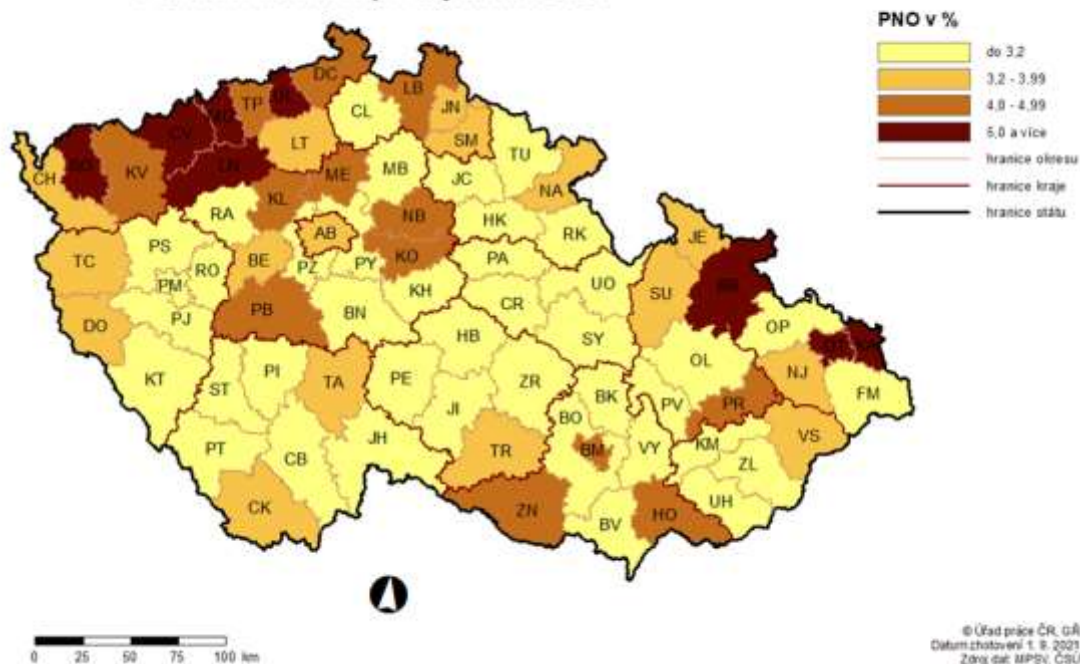
### Podíl nezaměstnaných a volná pracovní místa v okresech Karlovarského kraje k 31. 8. 2021

Pramen: Ministerstvo práce a sociálních věcí ČR

	Podíl nezaměstnaných v % <sup>1)</sup>			Pracovní místa v evidenci úřadu práce celkem	z toho pro		Uchazeči o zaměstnání na 1 pracovní místo v evidenci úřadu práce
	celkem	ženy	muži		absolventy a mladistvé	osoby se zdravotním postižením	
<b>Karlovarský kraj</b>	<b>4,69</b>	<b>5,07</b>	<b>4,32</b>	<b>6 021</b>	<b>879</b>	<b>194</b>	<b>1,56</b>
v tom okresy:							
Cheb	3,67	3,91	3,43	2 923	326	80	0,78
Karlovy Vary	4,97	5,45	4,52	2 318	489	72	1,66
Sokolov	5,39	5,81	4,99	780	64	42	4,19

<sup>1)</sup> Podíl dosažitelných uchazečů ve věku 15–64 let na obyvatelstvu ve věku 15–64 let.

### PODÍL NEZAMĚSTNANÝCH OSOB (PNO) NA POČTU OBYVATEL v okresech České republiky k 31. 8. 2021



Meziměsíční pokles nezaměstnanosti byl zaznamenán v 62 okresech, největší pak v okresech Sokolov (o 7,2 %), Praha-západ (o 6,4 %) a Karlovy Vary (o 6,2 %), naopak nárůst byl zaznamenán ve zbývajících 15 okresech, nejvyšší v okresech Hradec Králové (o 1,8 %), Pelhřimov (o 1,6 %) a Havlíčkův Brod (o 1,3 %).

Ve všech třech okresech Karlovarského kraje se počet nezaměstnaných oproti minulému měsíci snížil, nejvýrazněji pak v okrese Sokolov.

## KOMENTÁŘ

Na konci sledovaného měsíce nabízely úřady práce v Karlovarském kraji celkem 6 021 volných pracovních míst, z toho 14,6 % pro absolventy a mladistvé a 3,2 % pro osoby se zdravotním postižením. Nabídka volných pracovních míst doznala meziměsíční nárůst o 5,0 %.

### Neumístění uchazeči v okresech Karlovarského kraje k 31. 8. 2021

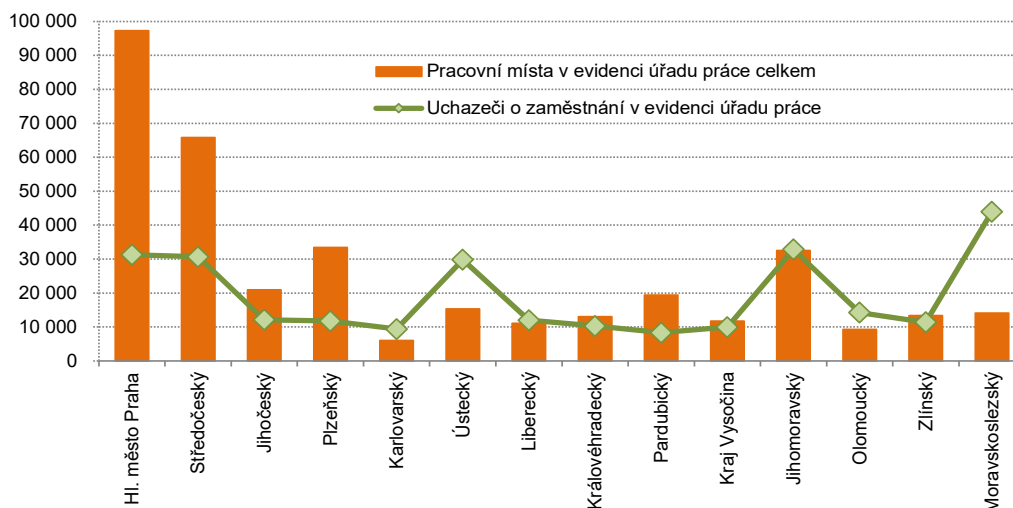
Pramen: Ministerstvo práce a sociálních věcí ČR

	Uchazeči o zaměstnání v evidenci úřadu práce celkem	z celkového počtu neumístěných uchazečů o zaměstnání						
		dosažitelní	ženy		absolventi a mladiství		osoby se zdravotním postižením	s nárokem na podporu v nezaměstnanosti
			celkem	z toho dosažitelné	celkem	z toho dosažitelní		
<b>Karlovarský kraj</b>	<b>9 379</b>	<b>8 793</b>	<b>4 932</b>	<b>4 645</b>	<b>285</b>	<b>282</b>	<b>921</b>	<b>2 197</b>
v tom okresy:								
Cheb	2 270	2 145	1 196	1 126	71	70	221	502
Karlovy Vary	3 838	3 608	2 032	1 932	95	94	311	896
Sokolov	3 271	3 040	1 704	1 587	119	118	389	799

Na 1 volné pracovní místo připadl největší počet uchazečů v Moravskoslezském a Ústeckém kraji (3,13, resp. 1,95). V našem kraji činila hodnota tohoto ukazatele 1,56, což je třetí nejvyšší údaj v rámci celé ČR a zároveň je to o 0,82 uchazeče více, než kolik činil celorepublikový průměr (0,74). Naopak nejméně uchazečů na 1 volné pracovní místo bylo v Hlavním městě Praze (0,32) a Plzeňském kraji (0,35).

Z okresů Karlovarského kraje je na tom stále nejlépe okres Cheb, kde na 1 volné pracovní místo připadá 0,78 uchazeče o zaměstnání. Naopak nejhorší bilanci můžeme tradičně pozorovat v okrese Sokolov, na konci sledovaného měsíce zde připadalo na 1 volné pracovní místo dokonce 4,19 uchazeče.

### Počet pracovních míst a uchazečů o zaměstnání v krajích ČR k 31. 8. 2021



#### Kontakt:

Bc. Jana Špačková  
Krajská správa ČSÚ v Karlových Varech  
Tel.: 731 439 249  
E-mail: [jana.spackova@czso.cz](mailto:jana.spackova@czso.cz)