

KOMENTÁŘ

16. duben 2021

Nezaměstnanost v Karlovarském kraji k 31. 3. 2021 podle MPSV

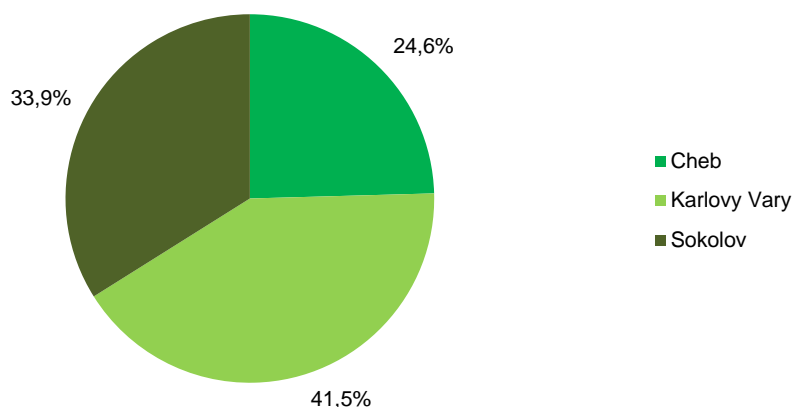
Úřad práce v Karlovarském kraji evidoval na konci března 2021 celkem 11 948 uchazečů o zaměstnání, z toho 11 397 dosažitelných. Podíl nezaměstnaných byl v Karlovarském kraji nejvyšší v rámci celé ČR a dosáhl hodnoty 6,06 %. Na 1 volné pracovní místo připadalo 2,68 uchazeče o zaměstnání. Z okresů Karlovarského kraje vykazoval největší nezaměstnanost okres Sokolov.

V Karlovarském kraji bylo k 31. 3. 2021 evidováno na úřadech práce celkem 11 948 uchazečů o zaměstnání, z toho 11 397, tj. 95,4 % dosažitelných. Počet uchazečů se tak meziměsíčně zvýšil o 0,8 % a meziročně dokonce o 84,4 %. Téměř polovinu z celkového počtu uchazečů tvořily ženy (49,9 %, tj. 5 965). Absolventů a mladistvých uchazečů o zaměstnání bylo evidováno na konci sledovaného měsíce celkem 457 (3,8 % všech uchazečů) a mezi uchazeči bylo také 1 003 osob se zdravotním postižením.

Mezi uchazeči o zaměstnání převládali lidé ve věkovém rozmezí 40 až 59 let, kteří se na celkovém počtu nezaměstnaných v našem kraji podíleli 48,2 %, což je téměř polovina všech uchazečů. Průměrný věk uchazečů o zaměstnání dosáhl ve sledovaném období v Karlovarském kraji 42,4 let a nezaměstnaní byli o 0,1 roku mladší než před rokem.

Zaměříme-li se na vzdělanostní strukturu uchazečů, kteří byli evidováni na úřadech práce našeho kraje ve sledovaném období, zjistíme, že 42,6 % z nich mělo ukončeno pouze základní nebo dokonce žádné vzdělání (5 084). Téměř třetina (3 347, tj. 28,0 %) všech uchazečů o zaměstnání byla k poslednímu březnovému dni evidována na úřadech práce Karlovarského kraje maximálně tři měsíce.

Dosažitelní uchazeči ve věku 15–64 let v okresech Karlovarského kraje k 31. 3. 2021



Z celkového počtu neumístěných uchazečů o zaměstnání v našem kraji jich mělo celkem 3 584 nárok na podporu v nezaměstnanosti, oproti minulému měsíci došlo k poklesu těchto uchazečů o 3,2 %. Nejvíce těchto uchazečů vykazoval okres Karlovy Vary (1 521, tj. 42,4 % všech uchazečů o zaměstnání s nárokem na podporu v nezaměstnanosti). Výše průměrné měsíční dávky v nezaměstnanosti ve sledovaném období v našem kraji činila 8 740 Kč.

KOMENTÁŘ

Podíl nezaměstnaných v Karlovarském kraji dosáhl na konci března 2021 hodnoty 6,06 %. Jedná se o nejvyšší hodnotu mezi všemi regiony ČR a celorepublikový průměr převyšuje o 1,82 procentního bodu. Naopak nejnižší podíl nezaměstnaných byl zaznamenán v Pardubickém (3,00 %) a Královéhradeckém kraji (3,24 %).

Podíl nezaměstnaných a volná pracovní místa v krajích ČR k 31. 3. 2021

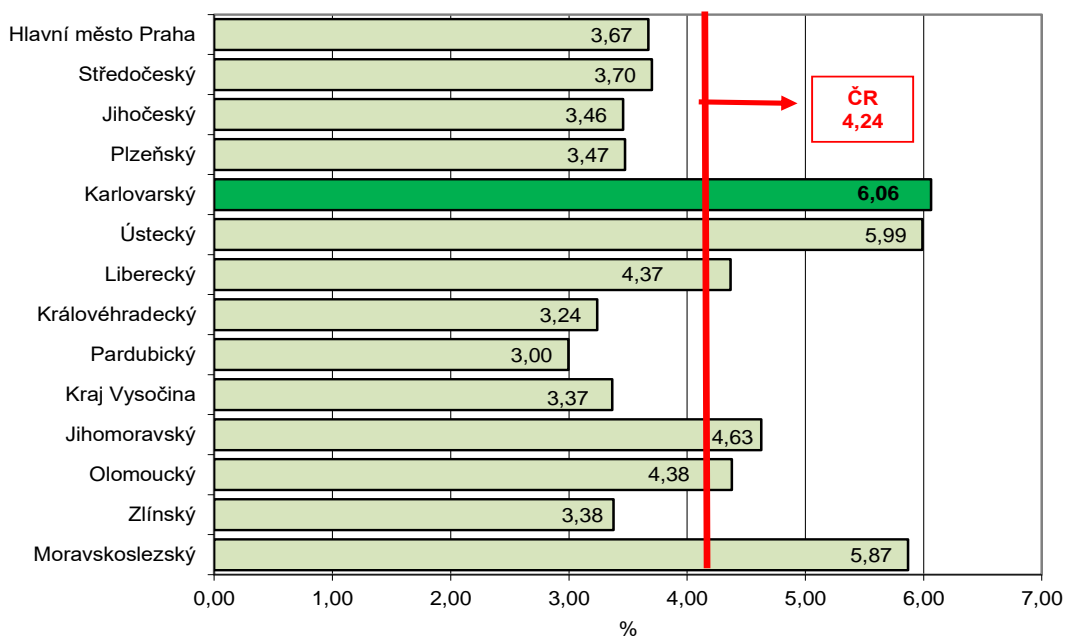
Pramen: Ministerstvo práce a sociálních věcí ČR

	Podíl nezaměstnaných v % ¹⁾			Pracovní místa v evidenci úřadu práce celkem	z toho pro		Uchazeči o zaměstnání na 1 pracovní místo v evidenci úřadu práce
	celkem	ženy	muži		absolventy a mladistvé	osoby se zdravotním postížením	
Česká republika	4,24	4,36	4,11	338 862	59 308	12 042	0,90
v tom kraje:							
Hl. město Praha	3,67	3,82	3,52	89 385	4 863	2 148	0,38
Středočeský	3,70	3,98	3,44	63 328	11 577	1 326	0,55
Jihočeský	3,46	3,57	3,35	19 335	3 685	1 081	0,78
Plzeňský	3,47	3,64	3,32	31 367	7 255	684	0,45
Karlovarský	6,06	6,20	5,93	4 454	546	136	2,68
Ústecký	5,99	6,48	5,53	16 459	3 175	740	2,02
Liberecký	4,37	4,64	4,11	9 723	1 850	582	1,36
Královéhradecký	3,24	3,28	3,21	12 136	2 378	482	0,98
Pardubický	3,00	3,09	2,91	19 609	5 153	355	0,54
Vysočina	3,37	3,50	3,24	9 983	2 617	556	1,16
Jihomoravský	4,63	4,75	4,51	30 937	7 417	1 324	1,21
Olomoucký	4,38	4,39	4,37	7 449	1 650	553	2,45
Zlínský	3,38	3,37	3,38	11 333	2 729	860	1,18
Moravskoslezský	5,87	5,68	6,04	13 364	4 413	1 215	3,56

¹⁾ Podíl dosažitelných uchazečů ve věku 15–64 let na obyvatelstvu ve věku 15–64 let.

Podíl nezaměstnaných v % v krajích ČR k 31. 3. 2021

kraj

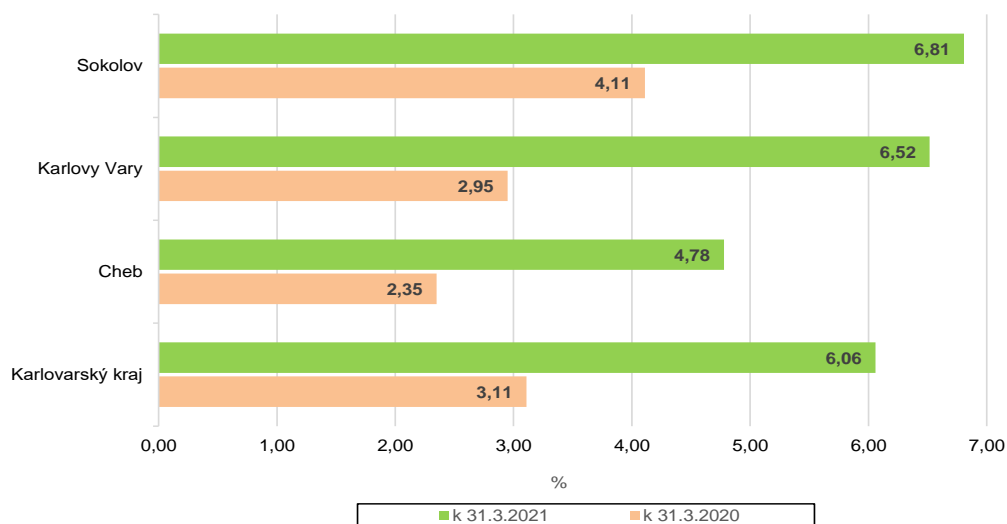


KOMENTÁŘ



Z okresů Karlovarského kraje vykazoval v březnu 2021 největší nezaměstnanost okres Sokolov. Podíl nezaměstnaných osob v tomto okrese činil 6,81 %. V celorepublikovém srovnání tak tento okres obsadil celkové 72. místo pomyslného žebříčku okresů ČR.

Podíl nezaměstnaných v Karlovarském kraji a jeho okresech k 31. 3. 2020 a k 31. 3. 2021



Naopak nejnižší hodnotu tohoto ukazatele zaznamenal okres Cheb (4,78 %), který se umístil na 56. místě pomyslného celorepublikového žebříčku.

KOMENTÁŘ

Podíl nezaměstnaných a volná pracovní místa v okresech Karlovarského kraje k 31. 3. 2021

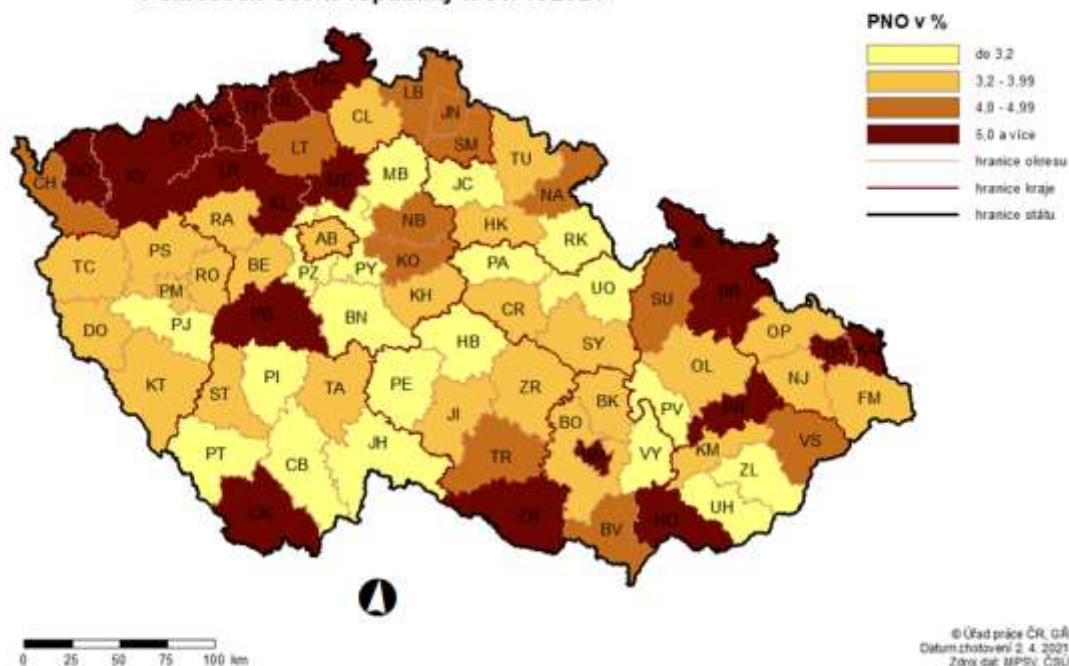
Pramen: Ministerstvo práce a sociálních věcí ČR

	Podíl nezaměstnaných v % ¹⁾			Pracovní místa v evidenci úřadu práce celkem	z toho pro		Uchazeči o zaměstnání na 1 pracovní místo v evidenci úřadu práce
	celkem	ženy	muži		absolventy a mladistvé	osoby se zdravotním postižením	
Karlovarský kraj	6,06	6,20	5,93	4 454	546	136	2,68
v tom okresy:							
Cheb	4,78	4,88	4,68	2 027	184	55	1,43
Karlovy Vary	6,52	6,80	6,25	1 690	285	42	2,94
Sokolov	6,81	6,81	6,80	737	77	39	5,54

¹⁾ Podíl dosažitelných uchazečů ve věku 15–64 let na obyvatelstvu ve věku 15–64 let.

Meziměsíční nárůst nezaměstnanosti byl zaznamenán ve 13 okresech ČR. Nejvíce se zvýšil počet nezaměstnaných v okrese Most (o 3,4 %) a následovaly dva okresy našeho kraje - Sokolov (nárůst o 1,8 %) a Cheb (nárůst o 1,7 %). V 64 okresech ČR naopak doznal počet nezaměstnaných osob meziměsíčnímu snížení, největší pokles byl zaznamenán v okresech Pelhřimov (o 8,2 %) a Chrudim (o 8,1 %).

PODÍL NEZAMĚŠTNANÝCH OSOB (PNO) NA POČTU OBYVATEL v okresech České republiky k 31. 3. 2021



Na konci sledovaného měsíce nabízely úřady práce v Karlovarském kraji celkem 4 454 volných pracovních míst, z toho 12,3 % pro absolventy a mladistvé a 3,1 % pro osoby se zdravotním postižením. Nabídka volných pracovních míst doznala meziměsíční nárůst o 2,1 %.

KOMENTÁŘ

Neumístění uchazeči v okresech Karlovarského kraje k 31. 3. 2021

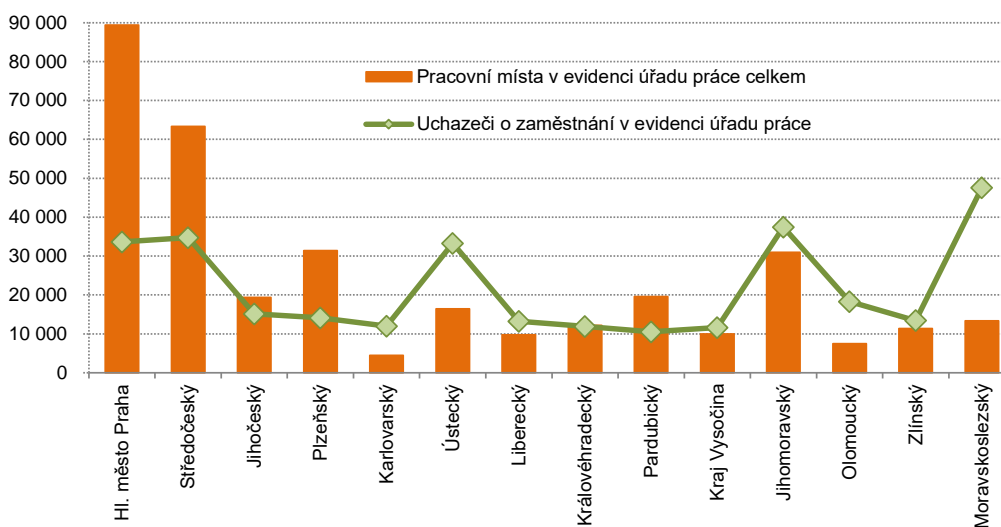
Pramen: Ministerstvo práce a sociálních věcí ČR

	Uchazeči o zaměstnání v evidenci úřadu práce celkem	z celkového počtu neumístěných uchazečů o zaměstnání						
		dosažitelní	ženy		absolventi a mladiství		osoby se zdravotním postižením	s nárokem na podporu v nezaměstnanosti
			celkem	z toho dosažitelné	celkem	z toho dosažitelní		
Karlovarský kraj	11 948	11 397	5 965	5 695	457	456	1 003	3 584
v tom okresy:								
Cheb	2 901	2 799	1 460	1 408	90	89	243	928
Karlovy Vary	4 965	4 732	2 522	2 414	182	182	352	1 521
Sokolov	4 082	3 866	1 983	1 873	185	185	408	1 135

Na 1 volné pracovní místo připadl největší počet uchazečů v Moravskoslezském kraji (3,56). V našem kraji činila hodnota tohoto ukazatele 2,68, což je druhý nejvyšší údaj v rámci celé ČR a zároveň je to o 1,78 uchazeče více, než kolik činil celorepublikový průměr (0,90). Naopak nejméně uchazečů na 1 volné pracovní místo bylo v Hlavním městě Praze (0,38) a Plzeňském kraji (0,45).

Z okresů Karlovarského kraje je na tom stále nejlépe okres Cheb, kde na 1 volné pracovní místo připadá 1,43 uchazeče o zaměstnání. Naopak nejhorší bilanci můžeme tradičně pozorovat v okrese Sokolov, na konci sledovaného měsíce zde připadalo na 1 volné pracovní místo dokonce 5,54 uchazečů.

Počet pracovních míst a uchazečů o zaměstnání v krajích ČR k 31. 3. 2021



Kontakt:

Bc. Jana Špačková
Krajská správa ČSÚ v Karlových Varech
Tel.: 731 439 249
E-mail: jana.spackova@czso.cz