

KOMENTÁŘ

12. březen 2021

Nezaměstnanost v Karlovarském kraji k 28. 2. 2021 podle MPSV

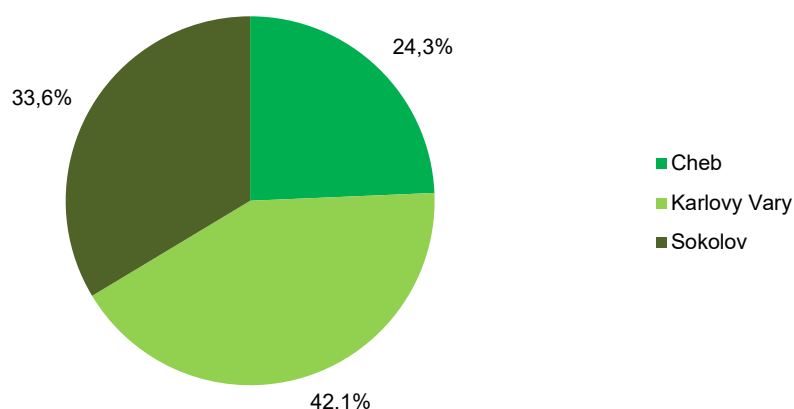
Úřad práce v Karlovarském kraji evidoval na konci února 2021 celkem 11 852 uchazečů o zaměstnání, z toho 11 318 dosažitelných. Podíl nezaměstnaných byl v Karlovarském kraji nejvyšší v rámci celé ČR a dosáhl hodnoty 6,02 %. Na 1 volné pracovní místo připadalo 2,72 uchazeče o zaměstnání. Z okresů Karlovarského kraje vykazoval největší nezaměstnanost okres Sokolov.

V Karlovarském kraji bylo k 28. 2. 2021 evidováno na úřadech práce celkem 11 852 uchazečů o zaměstnání, z toho 11 318, tj. 95,5 % dosažitelných. Počet uchazečů se tak meziměsíčně zvýšil o 2,7 % a meziročně dokonce o 89,8 %. Polovinu z celkového počtu uchazečů tvořily ženy (50,0 %, tj. 5 928). Absolventů a mladistvých uchazečů o zaměstnání bylo evidováno na konci sledovaného měsíce celkem 472 (4,0 % všech uchazečů) a mezi uchazeči bylo také 992 osob se zdravotním postižením.

Mezi uchazeči o zaměstnání převládali lidé ve věkovém rozmezí 40 až 59 let, kteří se na celkovém počtu nezaměstnaných v našem kraji podíleli 48,5 %, což je téměř polovina všech uchazečů. Průměrný věk uchazečů o zaměstnání dosáhl ve sledovaném období v Karlovarském kraji 42,5 let a nezaměstnaní byli o 0,2 roku mladší než před rokem.

Zaměříme-li se na vzdělanostní strukturu uchazečů, kteří byli evidováni na úřadech práce našeho kraje ve sledovaném období, zjistíme, že 41,6 % z nich mělo ukončeno pouze základní nebo dokonce žádné vzdělání (4 931). Téměř třetina (3 643, tj. 30,7 %) všech uchazečů o zaměstnání byla k poslednímu únorovému dni evidována na úřadech práce Karlovarského kraje maximálně tři měsíce.

Dosažitelní uchazeči ve věku 15–64 let v okresech Karlovarského kraje k 28. 2. 2021



Z celkového počtu neumístěných uchazečů o zaměstnání v našem kraji jich mělo celkem 3 703 nárok na podporu v nezaměstnanosti, oproti minulému měsíci došlo k nárůstu těchto uchazečů o 1,6 %. Nejvíce těchto uchazečů vykazoval okres Karlovy Vary (1 671, tj. 45,1 % všech uchazečů o zaměstnání s nárokem na podporu v nezaměstnanosti). Výše průměrné měsíční dávky v nezaměstnanosti ve sledovaném období v našem kraji činila 8 532 Kč.

KOMENTÁŘ

Podíl nezaměstnaných v Karlovarském kraji dosáhl na konci února 2021 hodnoty 6,02 %. Jedná se o nejvyšší hodnotu mezi všemi regiony ČR a celorepublikový průměr převyšuje o 1,72 procentního bodu. Naopak nejnižší podíl nezaměstnaných byl zaznamenán v Pardubickém (3,17 %) a Královéhradeckém kraji (3,34 %).

Podíl nezaměstnaných a volná pracovní místa v krajích ČR k 28. 2. 2021

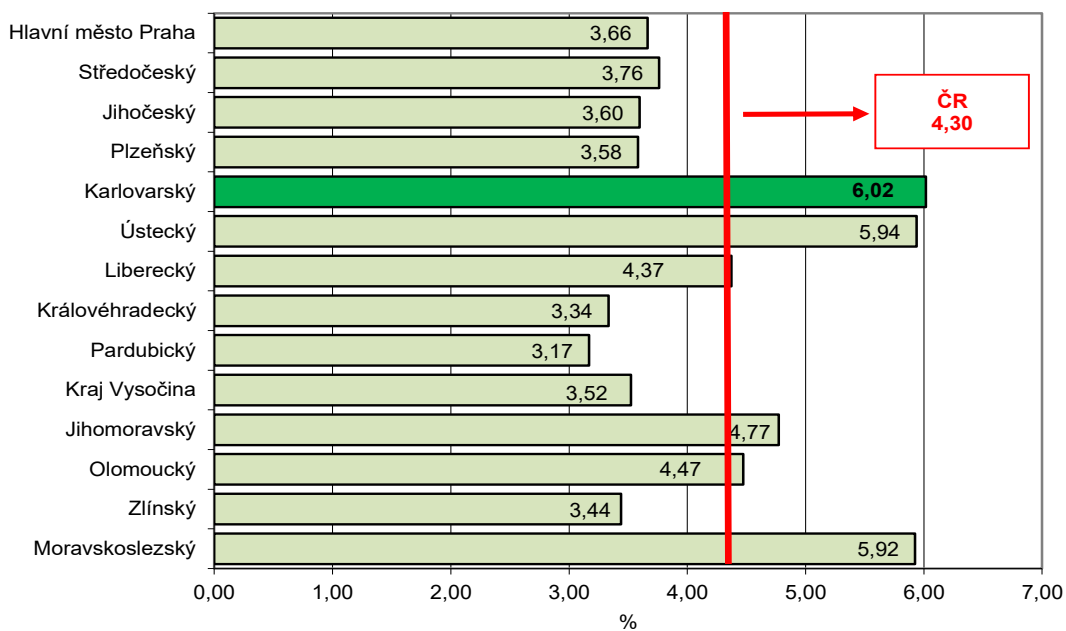
Pramen: Ministerstvo práce a sociálních věcí ČR

	Podíl nezaměstnaných v % ¹⁾			Pracovní místa v evidenci úřadu práce celkem	z toho pro		Uchazeči o zaměstnání na 1 pracovní místo v evidenci úřadu práce
	celkem	ženy	muži		absolventy a mladistvé	osoby se zdravotním postižením	
Česká republika	4,30	4,35	4,26	330 735	58 354	11 615	0,94
v tom kraje:							
Hl. město Praha	3,66	3,80	3,53	85 524	4 764	2 127	0,39
Středočeský	3,76	3,98	3,55	62 307	11 717	1 233	0,57
Jihočeský	3,60	3,52	3,67	19 058	3 648	1 040	0,82
Plzeňský	3,58	3,64	3,53	29 567	7 035	673	0,49
Karlovarský	6,02	6,17	5,87	4 361	570	114	2,72
Ústecký	5,94	6,41	5,50	15 208	2 843	671	2,17
Liberecký	4,37	4,56	4,19	9 655	1 885	583	1,37
Královéhradecký	3,34	3,27	3,40	11 820	2 483	486	1,03
Pardubický	3,17	3,17	3,17	21 434	5 342	315	0,52
Vysočina	3,52	3,51	3,53	9 891	2 654	528	1,23
Jihomoravský	4,77	4,79	4,76	30 252	6 856	1 184	1,27
Olomoucký	4,47	4,38	4,57	7 382	1 682	545	2,53
Zlínský	3,44	3,35	3,52	11 177	2 600	837	1,22
Moravskoslezský	5,92	5,64	6,20	13 099	4 275	1 279	3,67

¹⁾ Podíl dosažitelných uchazečů ve věku 15–64 let na obyvatelstvu ve věku 15–64 let.

Podíl nezaměstnaných v % v krajích ČR k 28. 2. 2021

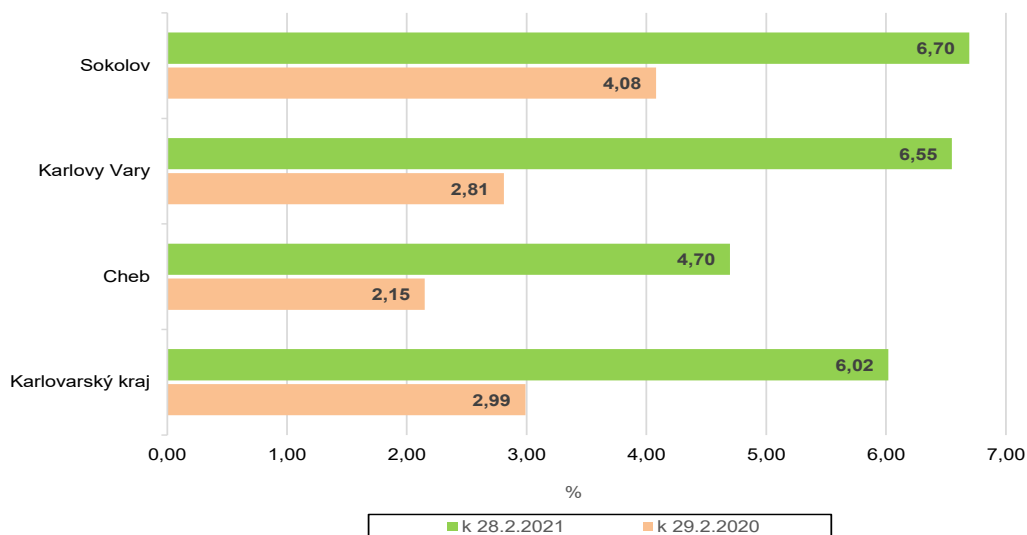
kraj



KOMENTÁŘ

Z okresů Karlovarského kraje vykazoval v únoru 2021 největší nezaměstnanost okres Sokolov. Podíl nezaměstnaných osob v tomto okrese činil 6,70 %. V meziokresním srovnání tak tento okres obsadil celkové 70. místo v pomyslném žebříčku okresů ČR.

Podíl nezaměstnaných v Karlovarském kraji a jeho okresech k 29. 2. 2020 a k 28. 2. 2021



Naopak nejnižší hodnotu tohoto ukazatele zaznamenal okres Cheb (4,70 %), který se umístil na 55. místě pomyslného celorepublikového žebříčku. Oproti únoru 2020, kdy byl mezi všemi okresy ČR na 14. příčce, tak doznal rekordní pokles o 41 příček.

PODÍL NEZAMĚŠTNANÝCH OSOB (PNO) NA POČTU OBYVATEL v krajích České republiky k 28. 2. 2021



KOMENTÁŘ

Podíl nezaměstnaných a volná pracovní místa v okresech Karlovarského kraje k 28. 2. 2021

Pramen: Ministerstvo práce a sociálních věcí ČR

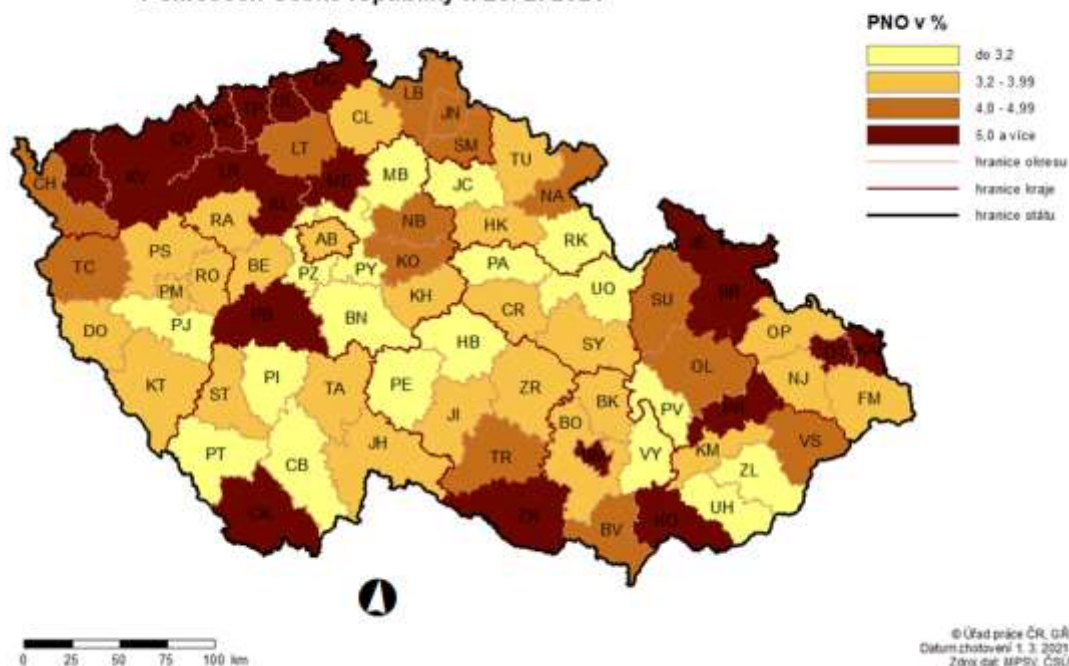
	Podíl nezaměstnaných v % ¹⁾			Pracovní místa v evidenci úřadu práce celkem	z toho pro		Uchazeči o zaměstnání na 1 pracovní místo v evidenci úřadu práce
	celkem	ženy	muži		absolventy a mladistvé	osoby se zdravotním postižením	
Karlovarský kraj	6,02	6,17	5,87	4 361	570	114	2,72
v tom okresy:							
Cheb	4,70	4,84	4,56	1 952	199	44	1,46
Karlovy Vary	6,55	6,81	6,30	1 692	289	35	2,95
Sokolov	6,70	6,73	6,67	717	82	35	5,59

¹⁾ Podíl dosažitelných uchazečů ve věku 15–64 let na obyvatelstvu ve věku 15–64 let.

Meziměsíční nárůst nezaměstnanosti byl zaznamenán ve 48 okresech ČR. Největší pak v okresech Ústí nad Labem (o 4,4 %) a Jičín (o 4,1 %).

Meziměsíční pokles nezaměstnanosti byl zaznamenán ve 28 okresech ČR, největší pak v okresech Tachov (o 2,5 %) a Jihlava (2,4 %). V okrese Hodonín nedošlo k meziměsíčnímu poklesu ani nárůstu.

PODÍL NEZAMĚSTNANÝCH OSOB (PNO) NA POČTU OBYVATEL v okresech České republiky k 28. 2. 2021



Ve všech okresech Karlovarského kraje se počet nezaměstnaných oproti minulému měsíci zvýšil, přičemž nejvýraznější nárůst byl zaznamenán v okrese Sokolov (o 3,9 %).

Na konci února 2021 nabízely úřady práce v Karlovarském kraji celkem 4 361 volných pracovních míst, z toho 13,1 % pro absolventy a mladistvé a 2,6 % pro osoby se zdravotním postižením. Nabídka volných pracovních míst doznala meziměsíčního nárůstu o 2,4 %.

KOMENTÁŘ

Neumístění uchazeči v okresech Karlovarského kraje k 28. 2. 2021

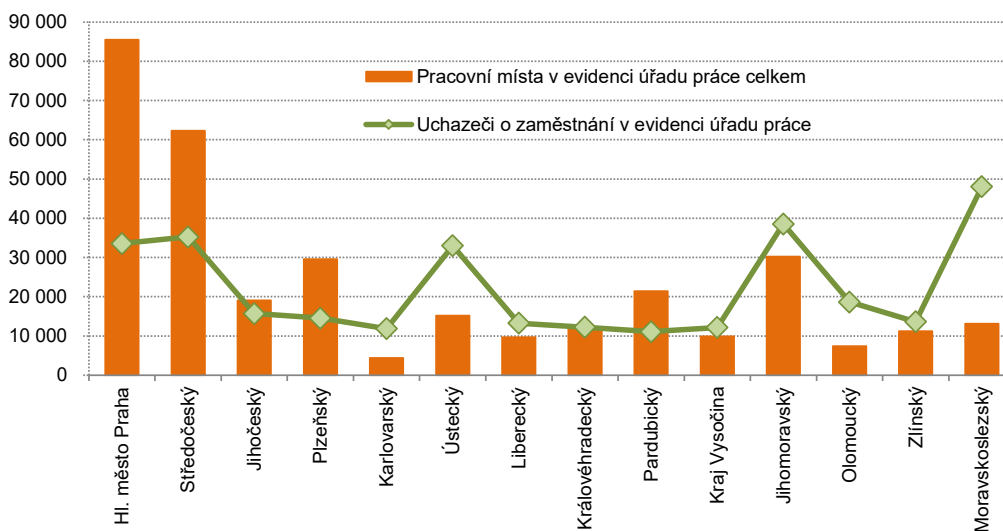
Pramen: Ministerstvo práce a sociálních věcí ČR

	Uchazeči o zaměstnání v evidenci úřadu práce celkem	z celkového počtu neumístěných uchazečů o zaměstnání						osoby se zdravotním postižením	s nárokem na podporu v nezaměstnanosti
		dosažitelní	ženy		absolventi a mladiství				
			celkem	z toho dosažitelné	celkem	z toho dosažitelní			
Karlovarský kraj	11 852	11 318	5 928	5 668	472	469	992	3 703	
v tom okresy:									
Cheb	2 853	2 753	1 451	1 399	97	96	240	962	
Karlovy Vary	4 991	4 760	2 527	2 419	193	192	348	1 671	
Sokolov	4 008	3 805	1 950	1 850	182	181	404	1 070	

Na 1 volné pracovní místo připadl největší počet uchazečů v Moravskoslezském kraji (3,67). V našem kraji činila hodnota tohoto ukazatele 2,72, což je druhý nejvyšší údaj v rámci celé ČR a zároveň je to o 1,78 uchazeče více, než kolik činil celorepublikový průměr (0,94). Naopak nejméně uchazečů na 1 volné pracovní místo bylo v Hlavním městě Praze (0,39) a Plzeňském kraji (0,49).

Z okresů Karlovarského kraje je na tom stále nejlépe okres Cheb, kde na 1 volné pracovní místo připadá 1,46 uchazeče o zaměstnání. Naopak nejhorší bilanci můžeme tradičně pozorovat v okrese Sokolov, na konci sledovaného měsíce zde připadalo na 1 volné pracovní místo dokonce 5,59 uchazečů.

Počet pracovních míst a uchazečů o zaměstnání v krajích ČR k 28. 2. 2021



Kontakt:

Bc. Jana Špačková
Krajská správa ČSÚ v Karlových Varech
Tel.: 731 439 249
E-mail: jana.spackova@czso.cz