

## KOMENTÁŘ

21. srpna 2020

### Nezaměstnanost v Karlovarském kraji k 31. 7. 2020 podle MPSV

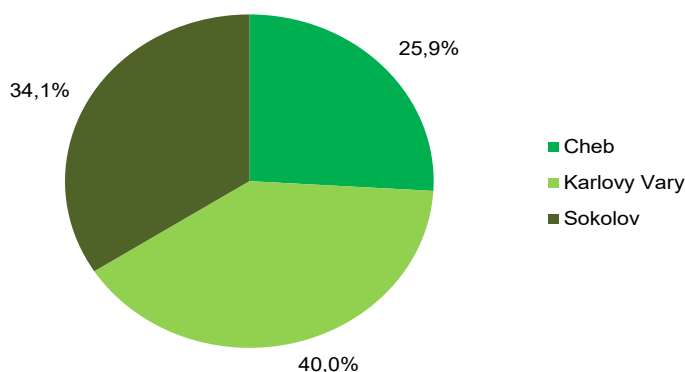
Úřad práce v Karlovarském kraji evidoval ke konci července 2020 celkem 10 459 uchazečů o zaměstnání, z toho 9 960 dosažitelných. Podíl nezaměstnaných v Karlovarském kraji dosáhl 5,27 %, přičemž na 1 volné pracovní místo připadalo 2,01 uchazeče o zaměstnání. Z okresů Karlovarského kraje vykazuje dlouhodobě největší nezaměstnanost okres Sokolov, nejvyšší meziměsíční nárůst nezaměstnanosti vykázal okres Karlovy Vary.

V Karlovarském kraji bylo k 31. 7. 2020 evidováno na úřadech práce celkem 10 459 uchazečů o zaměstnání, z toho 9 960, tj. 95,2 % dosažitelných. Počet uchazečů se tak meziměsíčně zvýšil o 304, tj. o 3,0 %, to představuje šestý nejvyšší nárůst v celé ČR. Polovinu z celkového počtu uchazečů tvořily ženy (50,8 %, tj. 5 317 žen). Absolventů a mladistvých uchazečů o zaměstnání bylo evidováno na konci sledovaného měsíce celkem 302 (2,9 % všech uchazečů) a mezi uchazeči bylo také 844 osob se zdravotním postižením.

Mezi uchazeči o zaměstnání převládali lidé ve věkovém rozmezí 40 až 59 let, kteří se na celkovém počtu nezaměstnaných v našem kraji podíleli 47,7 %, což je téměř polovina všech uchazečů. Průměrný věk uchazečů o zaměstnání dosáhl ve sledovaném období v Karlovarském kraji 41,8 let a nezaměstnaní byli o 1,1 roku mladší než před rokem.

Zaměříme-li se na vzdělanostní strukturu uchazečů, kteří byli evidováni na úřadech práce našeho kraje k 31. 7. 2020, zjistíme, že 43 % z nich mělo ukončeno pouze základní nebo dokonce žádné vzdělání (4 499). K 31. 7. 2020 bylo evidováno na úřadech Karlovarského kraje 36,3 % všech uchazečů o zaměstnání po dobu do třech měsíců a došlo tak k výraznému nárůstu o 58,9 % oproti stejnému období minulého roku. Toto bylo pravděpodobně ovlivněno mimořádnou situací na pracovním trhu v souvislosti s koronavirovou pandemií. Ve srovnání s koncem února letošního roku došlo v posledních pěti měsících k nárůstu těchto krátkodobě nezaměstnaných o 26,7 % (z 2 994 k 29. 2. 2020 na 3 794 k 31. 7. 2020).

#### Dosažitelní uchazeči ve věku 15–64 let v okresech Karlovarského kraje k 31. 7. 2020



Z celkového počtu neumístěných uchazečů o zaměstnání v našem kraji jich mělo celkem 3 094 nárok na podporu v nezaměstnanosti a oproti minulému měsíci došlo k mírnému navýšení těchto uchazečů, a to o 0,3 %. Nejvíce těchto uchazečů vykazoval okres Karlovy Vary (1 253, tj. 40,5 % všech uchazečů o zaměstnání s nárokem na podporu v nezaměstnanosti). Výše průměrné měsíční dávky v nezaměstnanosti k 31. 7. 2020 v našem kraji činila 9 036 Kč.

## KOMENTÁŘ

V mezikrajském srovnání dosáhl Karlovarský kraj k uvedenému datu třetího nejvyššího podílu nezaměstnaných (5,27 %) po Moravskoslezském (5,56 %) a Ústeckém (5,41 %) kraji. Nejnižší podíl nezaměstnaných byl naopak zaznamenán v Pardubickém (2,71 %) a Jihočeském kraji (2,85 %).

### Podíl nezaměstnaných a volná pracovní místa v krajích ČR k 31. 7. 2020

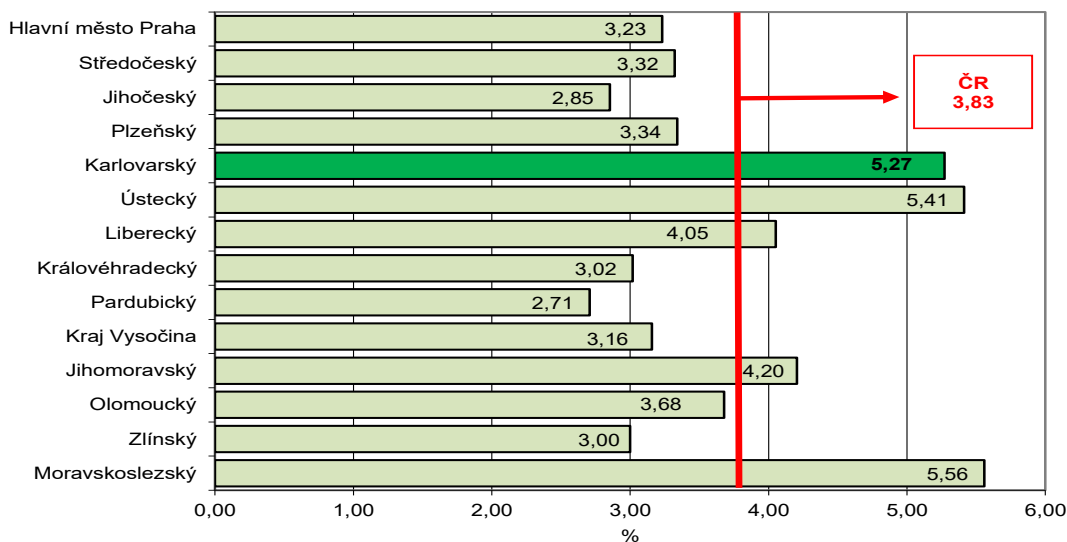
Pramen: Ministerstvo práce a sociálních věcí ČR

	Podíl nezaměstnaných v % <sup>1)</sup>			Pracovní místa v evidenci úřadu práce celkem	z toho pro		Uchazeči o zaměstnání na 1 pracovní místo v evidenci úřadu práce
	celkem	ženy	muži		absolventy a mladistvé	osoby se zdravotním postižením	
<b>Česká republika</b>	<b>3,83</b>	<b>4,00</b>	<b>3,66</b>	<b>334 283</b>	<b>61 978</b>	<b>11 458</b>	<b>0,84</b>
v tom kraje:							
Hl. město Praha	3,23	3,33	3,14	83 672	5 987	2 280	0,35
Středočeský	3,32	3,57	3,09	62 837	12 113	1 285	0,50
Jihočeský	2,85	3,08	2,63	17 851	3 582	862	0,71
Plzeňský	3,34	3,51	3,18	27 672	7 287	628	0,49
<b>Karlovarský</b>	<b>5,27</b>	<b>5,47</b>	<b>5,08</b>	<b>5 193</b>	<b>837</b>	<b>133</b>	<b>2,01</b>
Ústecký	5,41	5,93	4,93	16 097	3 054	573	1,88
Liberecký	4,05	4,26	3,86	9 684	1 858	544	1,28
Královéhradecký	3,02	3,15	2,90	11 821	2 582	416	0,95
Pardubický	2,71	2,91	2,51	26 758	6 198	274	0,36
Vysočina	3,16	3,47	2,86	10 406	3 137	503	1,06
Jihomoravský	4,20	4,41	4,01	29 021	6 642	1 301	1,19
Olomoucký	3,68	3,83	3,53	7 762	1 887	541	2,01
Zlínský	3,00	3,05	2,94	11 467	2 971	867	1,05
Moravskoslezský	5,56	5,45	5,66	14 042	3 843	1 251	3,23

<sup>1)</sup> Podíl dosažitelných uchazečů ve věku 15–64 let na obyvatelstvu ve věku 15–64 let.

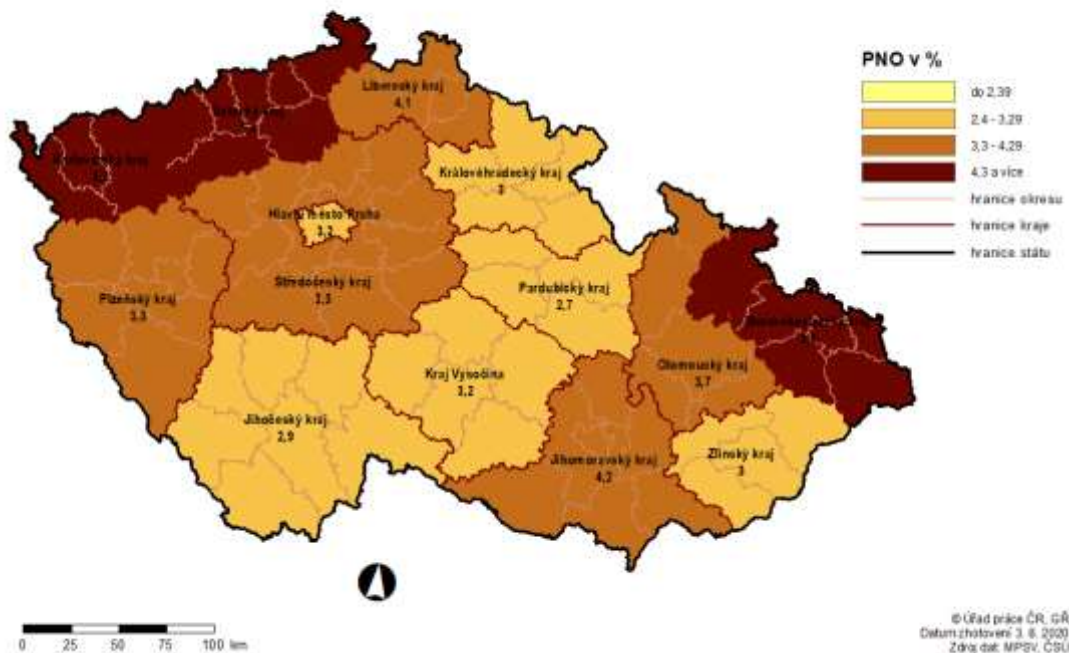
### Podíl nezaměstnaných v % v krajích ČR k 31. 7. 2020

kraj



## KOMENTÁŘ

### PODÍL NEZAMĚŠTNÝCH OSOB (PNO) NA POČTU OBYVATEL v krajích České republiky k 31. 7. 2020



Z okresů Karlovarského kraje vykazuje dlouhodobě největší nezaměstnanost okres Sokolov. Ve sledovaném období činil podíl nezaměstnaných osob v tomto okrese 5,95 %. V meziokresním srovnání tak obsadil celkové 72. místo v pomyslném žebříčku okresů.

#### Podíl nezaměstnaných a volná pracovní místa v okresech Karlovarského kraje k 31. 7. 2020

Pramen: Ministerstvo práce a sociálních věcí ČR

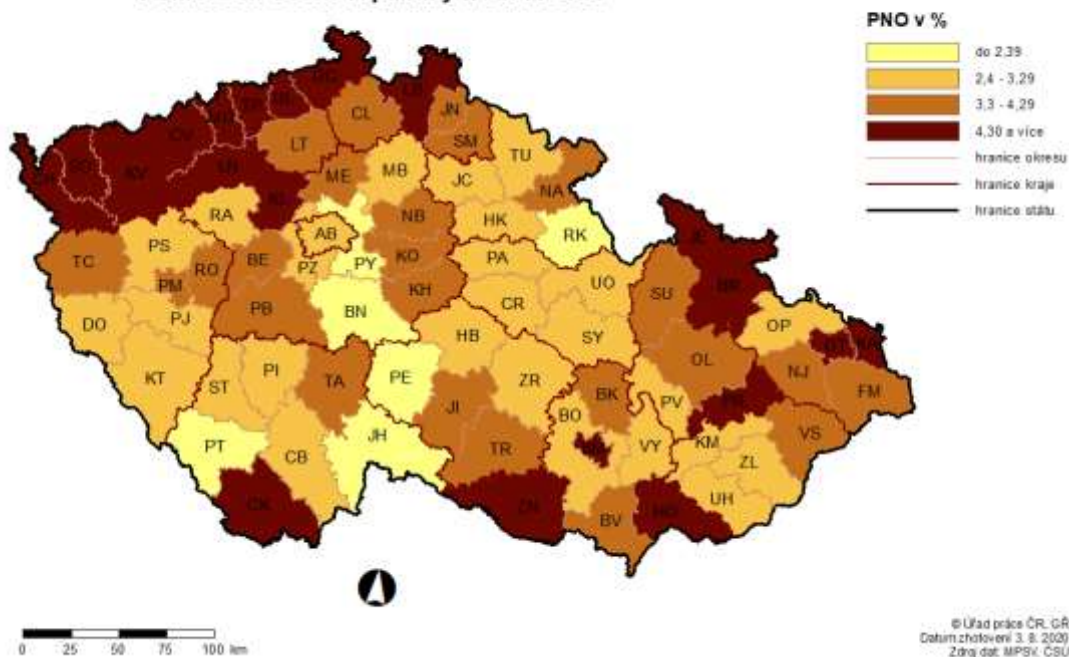
	Podíl nezaměstnaných v % <sup>1)</sup>			Pracovní místa v evidenci úřadu práce celkem	z toho pro		Uchazeči o zaměstnání na 1 pracovní místo v evidenci úřadu práce
	celkem	ženy	muži		absolventy a mladistvé	osoby se zdravotním postížením	
<b>Karlovarský kraj</b>	<b>5,27</b>	<b>5,47</b>	<b>5,08</b>	<b>5193</b>	<b>837</b>	<b>133</b>	<b>2,01</b>
v tom okresy:							
Cheb	4,39	4,52	4,27	2122	302	39	1,27
Karlovy Vary	5,45	5,74	5,17	2354	456	50	1,78
Sokolov	5,95	6,12	5,79	717	79	44	5,00

<sup>1)</sup> Podíl dosažitelných uchazečů ve věku 15–64 let na obyvatelstvu ve věku 15–64 let.

Naopak nejnižší hodnotu tohoto ukazatele zaznamenal okres Cheb (4,39 %), který se umístil na 61. místě pomyslného celorepublikového žebříčku. Oproti únoru 2020, kdy byl mezi všemi okresy ČR na 14. příčce, tak doznal rekordní pokles o 47 příček. Přesto je okres Cheb jediným okresem v Karlovarském kraji, kdy se růst nezaměstnanosti zastavil. Ve zbývajících dvou okresech našeho kraje podíl nezaměstnaných stále narůstá.

## KOMENTÁŘ

### PODÍL NEZAMĚSTNANÝCH OSOB (PNO) NA POČTU OBYVATEL v okresech České republiky k 31. 7. 2020



Meziměsíční nárůst nezaměstnanosti byl zaznamenán v 66 okresech ČR. Nejvíce se zvýšil počet nezaměstnaných v okresech Olomouc (o 8,0 %), Praha (o 7,9 %) a Praha-západ (o 7,3 %). Meziměsíční pokles nezaměstnanosti byl zaznamenán ve zbývajících 11 okresech, největší pak v okresech Jeseník (o 4,3 %), Český Krumlov (o 3,7 %), Písek (o 3,6 %) a Znojmo (o 3,5 %).

Ve všech okresech Karlovarského kraje se počet nezaměstnaných oproti minulému měsíci zvýšil, přičemž nejvýraznější nárůst byl zaznamenán v okrese Karlovy Vary (o 4,8 %).

#### Neumístění uchazeči v okresech Karlovarského kraje k 31. 7. 2020

Pramen: Ministerstvo práce a sociálních věcí ČR

	Uchazeči o zaměstnání v evidenci úřadu práce celkem	z celkového počtu neumístěných uchazečů o zaměstnání						osoby se zdravotním postižením	s nárokem na podporu v nezaměstna- nosti
		dosažitelní	ženy		absolventi a mladiství				
			celkem	z toho dosažitelné	celkem	z toho dosažitelní			
<b>Karlovarský kraj</b>	<b>10 459</b>	<b>9 960</b>	<b>5 317</b>	<b>5 055</b>	<b>302</b>	<b>302</b>	<b>844</b>	<b>3 094</b>	
v tom okresy:									
Cheb	2 687	2 583	1 365	1 311	69	69	232	915	
Karlovy Vary	4 186	3 982	2 153	2 052	114	114	269	1 253	
Sokolov	3 586	3 395	1 799	1 692	119	119	343	926	

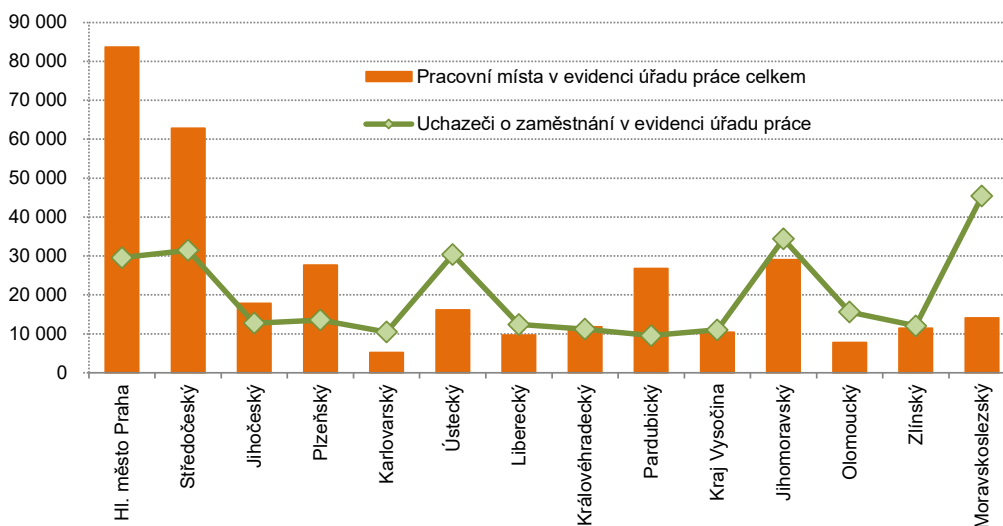
Na konci července 2020 nabízely úřady práce v Karlovarském kraji celkem 5 193 volných pracovních míst, z toho 16,1 % pro absolventy a mladistvé a 2,6 % pro osoby se zdravotním postižením. Nabídka volných pracovních míst se tak meziměsíčně zvýšila, a to o 3,1 %. Nejvíce volných pracovních míst pro absolventy a mladistvé nabízely úřady práce ve Středočeském (12 113) a Plzeňském kraji (7 287). Nejvíce volných pracovních míst pro osoby se zdravotním postižením bylo vytvořeno v Hlavním městě Praze (2 280) a Jihomoravském kraji (1 301).

## KOMENTÁŘ

Na 1 volné pracovní místo připadl největší počet uchazečů v Moravskoslezském kraji (3,23). V našem kraji činila hodnota tohoto ukazatele 2,01, což je druhý nejvyšší údaj v rámci celé ČR a zároveň je to o 1,17 uchazeče více, než dosáhl celorepublikový průměr (0,84). Naopak nejméně uchazečů na 1 volné pracovní místo bylo v Hlavním městě Praze (0,35) a Pardubickém kraji (0,36).

Z okresů Karlovarského kraje je na tom stále nejlépe okres Cheb, kde na 1 volné pracovní místo připadá 1,27 uchazeče o zaměstnání. Naopak nejhorší bilanci můžeme tradičně pozorovat v okrese Sokolov, na konci sledovaného měsíce zde připadalo na 1 volné pracovní místo 5 uchazečů.

### Počet pracovních míst a uchazečů o zaměstnání v krajích ČR k 31. 7. 2020



#### Kontakt:

Bc. Jana Špačková  
Krajská správa ČSÚ v Karlových Varech  
Tel.: 731 439 249  
E-mail: [jana.spackova@czso.cz](mailto:jana.spackova@czso.cz)