

KOMENTÁŘ

16. března 2020

NEZAMĚSTNANOST V KARLOVARSKÉM KRAJI K 29. 2. 2020 PODLE MPSV

Na konci února 2020 bylo v Karlovarském kraji na úřadech práce evidováno celkem 6 246 uchazečů o zaměstnání, z toho 5 686 dosažitelných. Podíl nezaměstnaných činil v Karlovarském kraji 2,99 %. Z okresů Karlovarského kraje vykazuje dlouhodobě největší nezaměstnanost okres Sokolov. Na 1 volné pracovní místo připadalo v našem kraji 0,99 uchazeče o zaměstnání.

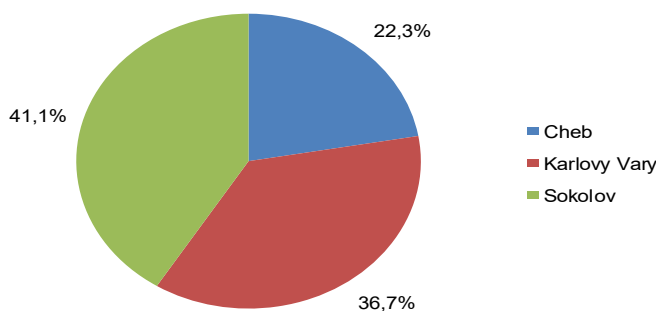
V Karlovarském kraji bylo k 29. 2. 2020 evidováno na úřadech práce celkem 6 246 uchazečů o zaměstnání, z toho 5 686, tj. 91,0 % dosažitelných. Mezi uchazeči bylo 3 037 žen. Absolventů a mladistvých bylo mezi uchazeči o zaměstnání celkem 259, tj. 4,1 % všech uchazečů. Zaměstnání hledalo 675 osob se zdravotním postižením.

Podle vzdělanostní struktury byla mezi uchazeči, kteří byli evidováni na úřadech práce našeho kraje k 29. 2. 2020 polovina osob se základním vzděláním a bez vzdělání (3 121).

Mezi uchazeči o zaměstnání převládali na konci února roku 2020 lidé ve věku 55 až 59 let, kteří se na celkovém počtu nezaměstnaných v našem kraji podíleli 14,0 %. Průměrný věk uchazečů o zaměstnání dosáhl ve sledovaném období v Karlovarském kraji 42,6 let (ve stejném období minulého roku byl průměrný věk nezaměstnaných v kraji 42,7 let).

Přibližně 70 % všech uchazečů o zaměstnání v našem kraji bylo evidováno na úřadech práce maximálně 6 měsíců, přitom téměř polovina z nich sehnala zaměstnání do tří měsíců.

Dosažitelní uchazeči ve věku 15–64 let v okresech Karlovarského kraje k 29. 2. 2020



Z celkového počtu neumístěných uchazečů o zaměstnání v našem kraji jich mělo celkem 2 170 nárok na podporu v nezaměstnanosti, z toho ženy tvořily 49,1 %. Nejvíce těchto uchazečů vykazoval okres Karlovy Vary (872, tj. 40,2 % všech uchazečů o zaměstnání s nárokem na podporu v nezaměstnanosti). Výše průměrné měsíční dávky v nezaměstnanosti k 29. 2. 2020 v našem kraji činila 8 655 Kč.

KOMENTÁŘ

Karlovarský kraj dosáhl k 29. 2. 2020 šestého nejvyššího podílu nezaměstnaných v České republice. Podíl nezaměstnaných činil v našem kraji 2,99 %. Nejnižší podíl nezaměstnaných byl zaznamenán v Hlavním městě Praze (1,95 %) a v Pardubickém kraji (2,36 %), naopak nejvyšší v krajích Moravskoslezském (4,58 %) a Ústeckém (4,28 %).

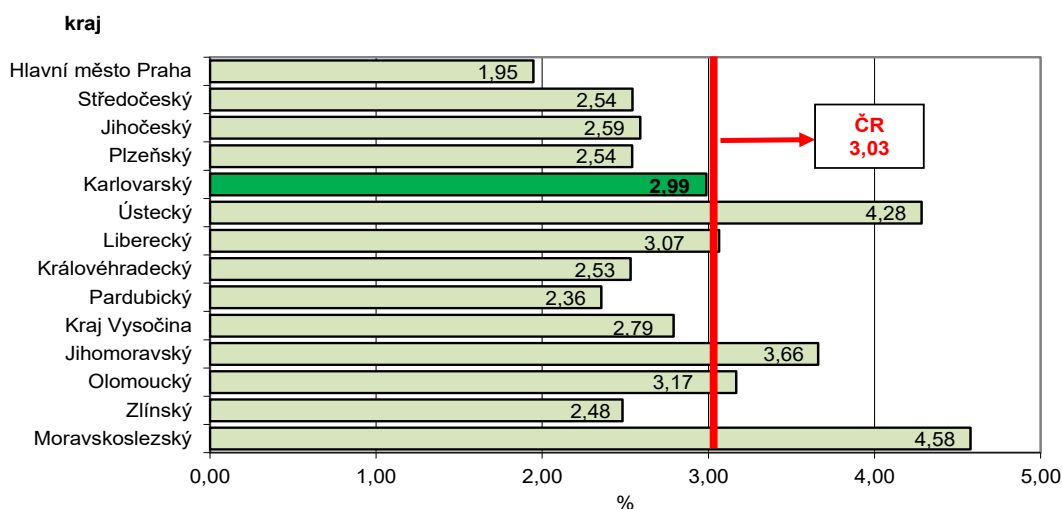
Podíl nezaměstnaných a volná pracovní místa v krajích ČR k 29. 2. 2020

Pramen: Ministerstvo práce a sociálních věcí ČR

	Podíl nezaměstnaných v % ¹⁾			Pracovní místa v evidenci úřadu práce celkem	z toho pro		Uchazeči o zaměstnání na 1 pracovní místo v evidenci úřadu práce
	celkem	ženy	muži		absolventy a mladistvé	osoby se zdravotním postižením	
Česká republika	3,03	2,98	3,08	351 624	71 020	11 750	0,65
v tom kraje:							
Hl. město Praha	1,95	2,01	1,89	77 123	6 447	2 221	0,24
Středočeský	2,54	2,62	2,47	64 745	11 439	1 156	0,38
Jihočeský	2,59	2,37	2,81	19 702	4 713	847	0,60
Plzeňský	2,54	2,45	2,62	39 832	10 045	812	0,27
Karlovarský	2,99	2,94	3,04	6 339	1 117	160	0,99
Ústecký	4,28	4,71	3,88	15 730	3 875	741	1,57
Liberecký	3,07	3,05	3,08	11 341	2 523	678	0,86
Královéhradecký	2,53	2,43	2,63	14 597	3 503	532	0,66
Pardubický	2,36	2,27	2,43	25 154	6 956	369	0,34
Vysočina	2,79	2,70	2,88	10 624	3 010	489	0,94
Jihomoravský	3,66	3,55	3,76	27 733	6 595	1 425	1,10
Olomoucký	3,17	3,03	3,30	9 965	2 663	545	1,38
Zlínský	2,48	2,28	2,68	12 730	3 660	793	0,81
Moravskoslezský	4,58	4,26	4,88	16 009	4 474	982	2,41

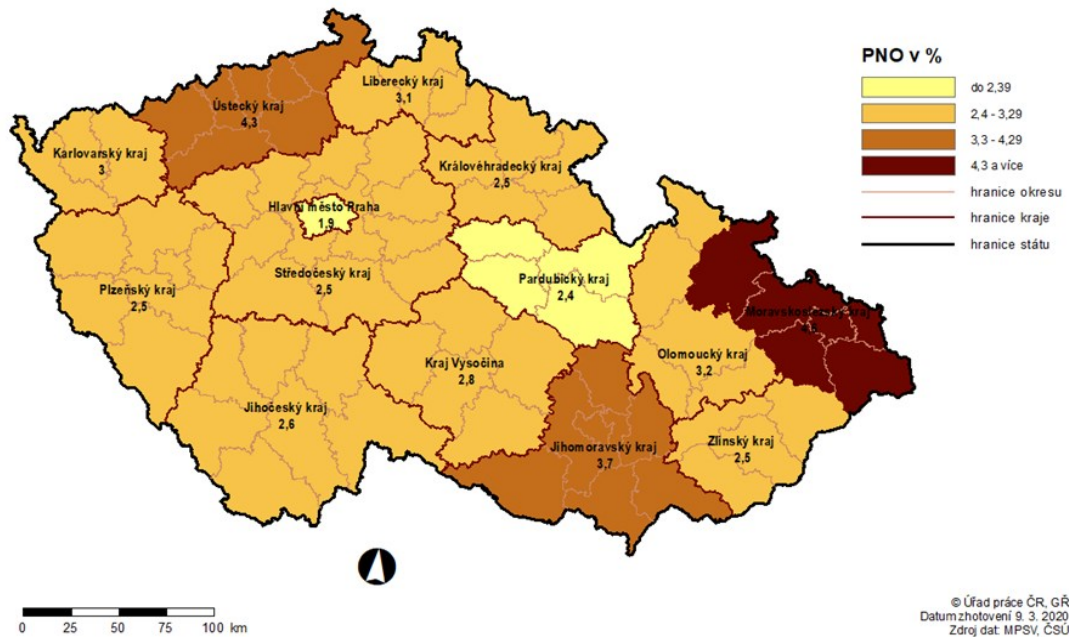
¹⁾ Podíl dosažitelných uchazečů ve věku 15–64 let na obyvatelstvu ve věku 15–64 let.

Podíl nezaměstnaných v % v krajích ČR k 29. 2. 2020

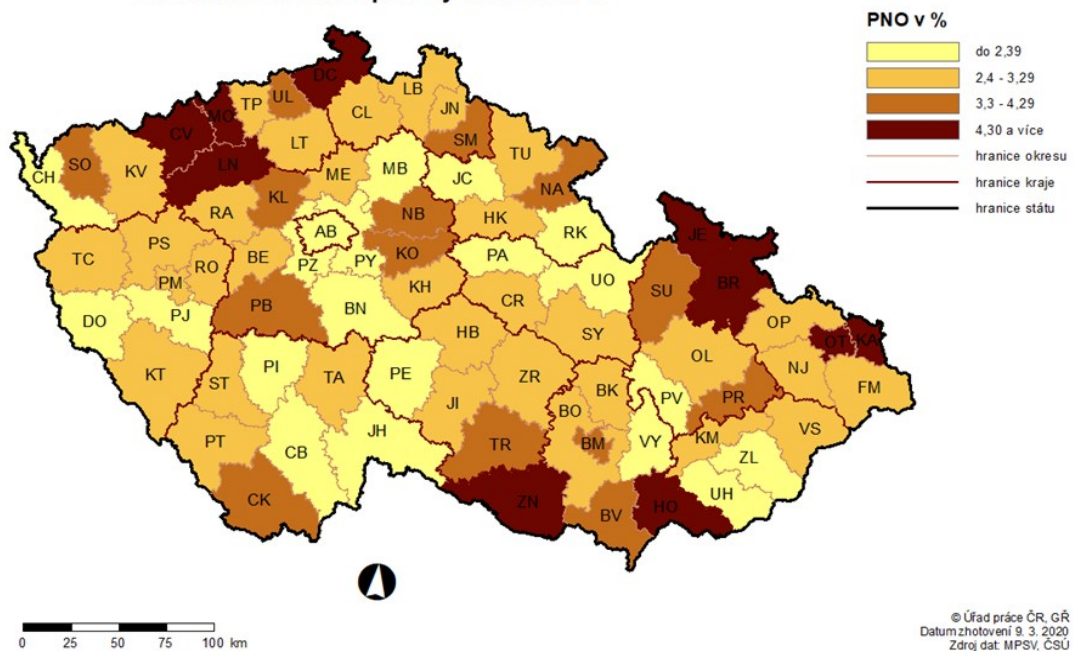


KOMENTÁŘ

**PODÍL NEZAMĚSTNANÝCH OSOB (PNO) NA POČTU OBYVATEL
v krajích České republiky k 29. 2. 2020**



**PODÍL NEZAMĚSTNANÝCH OSOB (PNO) NA POČTU OBYVATEL
v okresech České republiky k 29. 2. 2020**



KOMENTÁŘ

Z okresů Karlovarského kraje vykazuje dlouhodobě největší nezaměstnanost okres Sokolov. Ve sledovaném období činil podíl nezaměstnaných osob v tomto okrese 4,08 % a v celorepublikovém srovnání okresů obsadil 66. místo. Naopak nejnižší hodnotu tohoto ukazatele vykazoval okres Cheb (2,15 %), který se umístil na 14. místě pomyslného celorepublikového žebříčku.

Neumístění uchazeči v okresech Karlovarského kraje k 29. 2. 2020

Pramen: Ministerstvo práce a sociálních věcí ČR

	Uchazeči o zaměstnání v evidenci úřadu práce celkem	z celkového počtu neumístěných uchazečů o zaměstnání						osoby se zdravotním postižením	s nárokem na podporu v nezaměstnanosti
		dosažitelní	ženy		absolventi a mladiství				
			celkem	z toho dosažitelné	celkem	z toho dosažitelní			
Karlovarský kraj	6 246	5 686	3 037	2 733	259	258	675	2 170	
v tom okresy:									
Cheb	1 391	1 274	645	577	53	53	147	554	
Karlovy Vary	2 290	2 068	1 118	1 010	78	78	215	872	
Sokolov	2 565	2 344	1 274	1 146	128	127	313	744	

Na konci února roku 2020 nabízely úřady práce v Karlovarském kraji celkem 6 339 volných pracovních míst, z toho 17,6 % pro absolventy a mladistvé a 2,5 % pro osoby se zdravotním postižením. Nejvíce volných pracovních míst pro absolventy a mladistvé nabízely úřady práce ve Středočeském (11 439) a v Plzeňském kraji (10 045). Nejvíce volných pracovních míst pro osoby se zdravotním postižením bylo vytvořeno v Hlavním městě Praze (2 221) a v Jihomoravském kraji (1 425).

Na 1 volné pracovní místo připadl největší počet uchazečů v Moravskoslezském (2,41) a Ústeckém kraji (1,57). Naopak nejméně uchazečů na 1 volné pracovní místo bylo v Hlavním městě Praze (0,24) a v Plzeňském kraji (0,27). V našem kraji činila hodnota tohoto ukazatele 0,99, což je o 0,34 uchazeče více, než kolik činí celorepublikový průměr (0,65).

Z okresů Karlovarského kraje je na tom nejlépe okres Cheb, kde na 1 volné pracovní místo připadá 0,53 uchazeče o zaměstnání a nejhůře okres Sokolov, kde na 1 volné pracovní místo připadá 3,64 uchazeče.

Podíl nezaměstnaných a volná pracovní místa v okresech Karlovarského kraje k 29. 2. 2020

Pramen: Ministerstvo práce a sociálních věcí ČR

	Podíl nezaměstnaných v % ¹⁾			Pracovní místa v evidenci úřadu práce celkem	z toho pro		Uchazeči o zaměstnání na 1 pracovní místo v evidenci úřadu práce
	celkem	ženy	muži		absolventy a mladistvé	osoby se zdravotním postižením	
Karlovarský kraj	2,99	2,94	3,04	6 339	1 117	160	0,99
v tom okresy:							
Cheb	2,15	1,98	2,33	2 648	424	78	0,53
Karlovy Vary	2,81	2,80	2,81	2 986	585	51	0,77
Sokolov	4,08	4,11	4,05	705	108	31	3,64

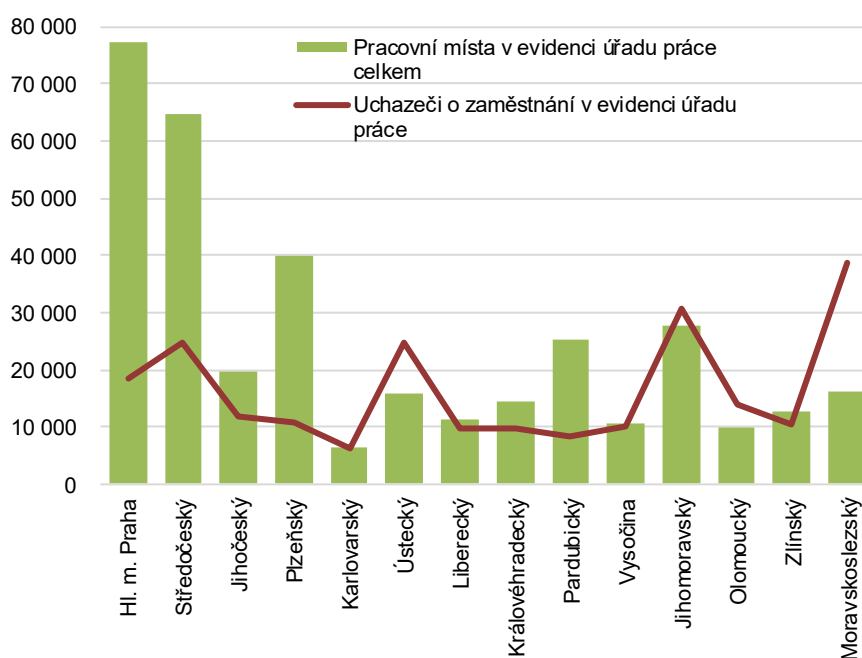
¹⁾ Podíl dosažitelných uchazečů ve věku 15–64 let na obyvatelstvu ve věku 15–64 let.

KOMENTÁŘ

Meziměsíční pokles nezaměstnanosti byl zaznamenán v 63 okresech, největší v okresech Uherské Hradiště a Havlíčkův Brod (shodně o 5,1 %). Meziměsíční nárůst nezaměstnanosti byl zaznamenán ve zbývajících 14 okresech, největší pak v okresech Teplice (o 5,0 %) a Jeseník (o 2,9 %).

Ve všech třech okresech Karlovarského kraje se počet nezaměstnaných oproti minulému měsíci snížil, nejvýrazněji v okrese Cheb (o 3,1 %).

Počet pracovních míst a uchazečů o zaměstnání v krajích ČR k 29. 2. 2020



Kontakt:

Bc. Jana Špačková
Krajská správa ČSÚ v Karlových Varech
Tel.: 731 439 249
E-mail: jana.spackova@czso.cz