

KOMENTÁŘ

11. října 2019

NEZAMĚSTNANOST V KARLOVARSKÉM KRAJI K 30. 9. 2019 PODLE MPSV

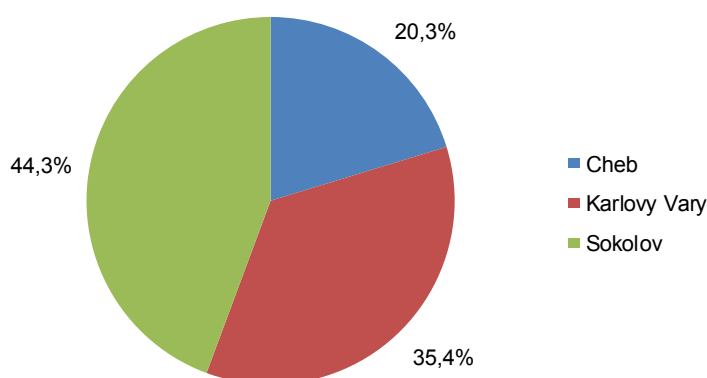
Na konci září 2019 bylo v Karlovarském kraji na úřadech práce evidováno celkem 5 336 uchazečů o zaměstnání, z toho 4 756 dosažitelných. Podíl nezaměstnaných činil v Karlovarském kraji 2,50 %. Z okresů Karlovarského kraje vykazuje dlouhodobě největší nezaměstnanost okres Sokolov. Na 1 volné pracovní místo připadalo v našem kraji 0,71 uchazeče o zaměstnání.

V Karlovarském kraji bylo k 30. 9. 2019 evidováno na úřadech práce celkem 5 336 uchazečů o zaměstnání, z toho 4 756, tj. 89,1 % dosažitelných. Mezi uchazeči bylo 2 833 žen. Absolventů a mladistvých bylo mezi uchazeči o zaměstnání celkem 319, tj. 6,0 % všech uchazečů. Zaměstnání hledalo 626 osob se zdravotním postižením.

Podle vzdělanostní struktury byla mezi uchazeči, kteří byli evidováni na úřadech práce našeho kraje k 30. 9. 2019, téměř polovina osob se základním vzděláním a bez vzdělání (49,4 %) a další čtvrtina se středním odborným vzděláním s výučním listem, ti se na celkovém počtu nezaměstnaných podíleli 25,9 %.

Mezi uchazeči o zaměstnání převládali v září 2019 lidé ve věku 55 až 59 let, kteří se na celkovém počtu nezaměstnaných v našem kraji podíleli 13,3 %. Průměrný věk uchazečů o zaměstnání dosáhl ve sledovaném období v Karlovarském kraji 41,6 let (ve stejném období minulého roku byl průměrný věk nezaměstnaných v kraji 42,2 let).

Dosažitelní uchazeči ve věku 15–64 let v okresech Karlovarského kraje k 30. 9. 2019



Z celkového počtu neumístěných uchazečů o zaměstnání v našem kraji jich mělo celkem 1 734 nárok na podporu v nezaměstnanosti, z toho ženy tvořily 59,5 %. Nejvíce těchto uchazečů vykazoval okres Karlovy Vary (713, tj. 41,1 % všech uchazečů o zaměstnání s nárokem

KOMENTÁŘ

na podporu v nezaměstnanosti). Výše průměrné měsíční dávky v nezaměstnanosti k 30. 9. 2019 v našem kraji činila 7 791 Kč.

Karlovarský kraj dosáhl k 30. 9. 2019 šestého nejvyššího podílu nezaměstnaných v České republice. Podíl nezaměstnaných činil v našem kraji 2,50 %. Nejnižší podíl nezaměstnaných byl zaznamenán v krajích Pardubickém a Jihočeském (shodně 1,87 %), naopak nejvyšší v krajích Moravskoslezském (4,20 %) a Ústeckém (3,77 %).

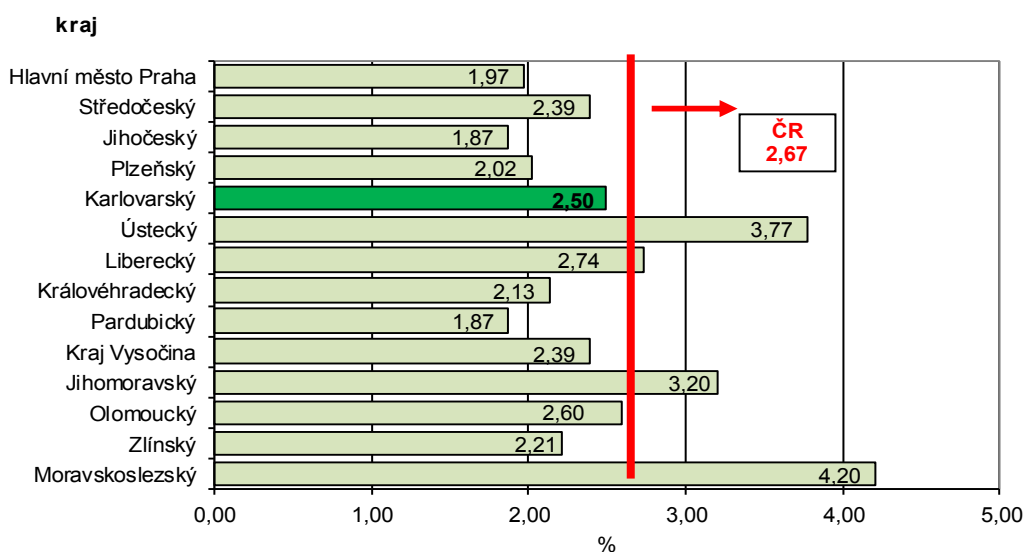
Podíl nezaměstnaných a volná pracovní místa v krajích ČR k 30. 9. 2019

Pramen: Ministerstvo práce a sociálních věcí ČR

	Podíl nezaměstnaných v % ¹⁾			Pracovní místa v evidenci úřadu práce celkem	z toho pro		Uchazeči o zaměstnání na 1 pracovní místo v evidenci úřadu práce
	celkem	ženy	muži		absolventy a mladistvé	osoby se zdravotním postižením	
Česká republika	2,67	2,94	2,41	345 354	74 732	13 297	0,58
v tom kraje:							
Hl. město Praha	1,97	2,11	1,83	75 727	8 332	2 756	0,24
Středočeský	2,39	2,69	2,09	56 078	10 880	1 329	0,41
Jihočeský	1,87	2,12	1,63	20 600	5 057	905	0,42
Plzeňský	2,02	2,33	1,72	39 321	10 292	994	0,22
Karlovarský	2,50	2,72	2,28	7 534	1 621	305	0,71
Ústecký	3,77	4,44	3,14	16 836	4 794	832	1,31
Liberecký	2,74	3,11	2,38	11 499	2 749	654	0,76
Královéhradecký	2,13	2,37	1,90	14 579	3 710	649	0,56
Pardubický	1,87	2,12	1,64	24 292	6 698	442	0,28
Vysočina	2,39	2,72	2,09	10 575	3 313	504	0,81
Jihomoravský	3,20	3,50	2,92	26 607	6 140	1 398	1,02
Olomoucký	2,60	2,85	2,35	10 198	2 899	556	1,12
Zlínský	2,21	2,37	2,06	13 965	3 807	818	0,66
Moravskoslezský	4,20	4,31	4,10	17 543	4 440	1 155	2,03

¹⁾ Podíl dosažitelných uchazečů ve věku 15–64 let na obyvatelstvu ve věku 15–64 let.

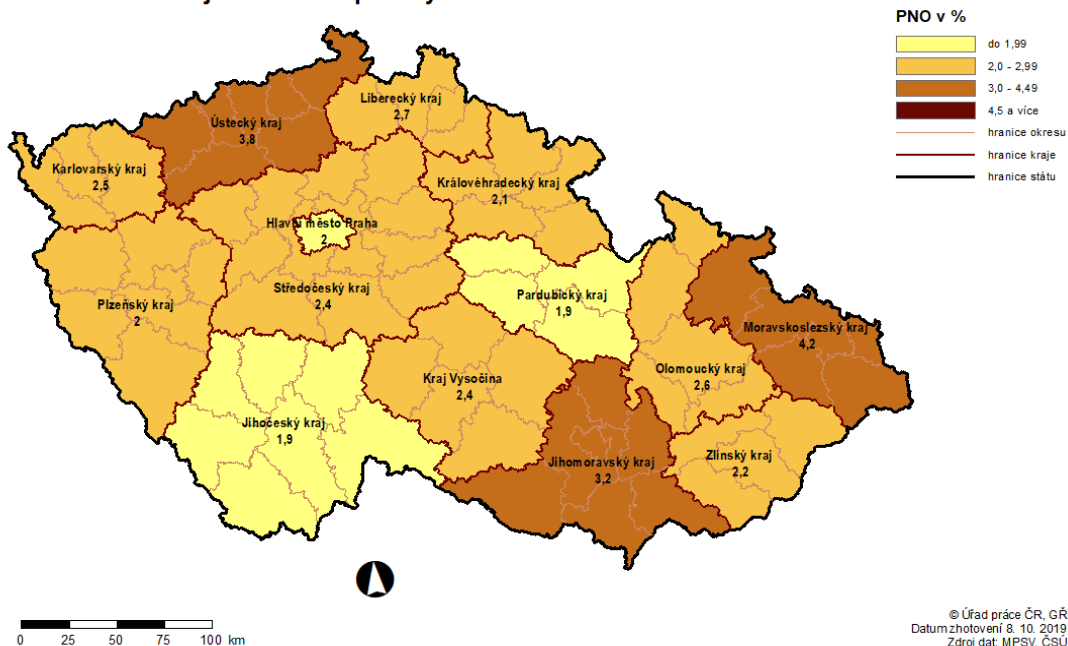
Podíl nezaměstnaných v % v krajích ČR k 30. 9. 2019



KOMENTÁŘ

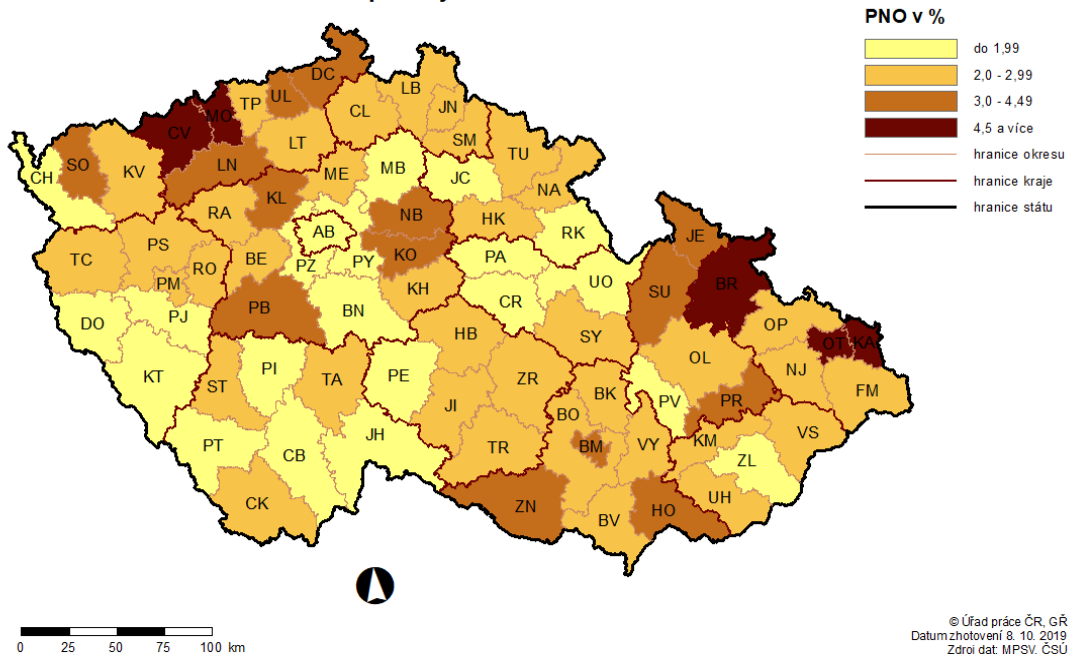
PODÍL NEZAMĚŠTNANÝCH OSOB (PNO) NA POČTU OBYVATEL

v krajích České republiky k 30. 9. 2019



PODÍL NEZAMĚŠTNANÝCH OSOB (PNO) NA POČTU OBYVATEL

v okresech České republiky k 30. 9. 2019



KOMENTÁŘ

Z okresů Karlovarského kraje vykazuje dlouhodobě největší nezaměstnanost okres Sokolov. Ve sledovaném období činil podíl nezaměstnaných osob v tomto okrese 3,66 % a v celorepublikovém srovnání okresů obsadil 66. místo. Naopak nejnižší hodnotu tohoto ukazatele vykazoval okres Cheb (1,63 %), který se umístil na 10. místě pomyslného celorepublikového žebříčku.

Neumístění uchazeči v okresech Karlovarského kraje k 30. 9. 2019

Pramen: Ministerstvo práce a sociálních věcí ČR

	Uchazeči o zaměstnání v evidenci úřadu práce celkem	z celkového počtu neumístěných uchazečů o zaměstnání						osoby se zdravotním postižením	s nárokem na podporu v nezaměstnanosti
		dosažitelní	ženy		absolventi a mladiství				
			celkem	z toho dosažitelné	celkem	z toho dosažitelní			
Karlovarský kraj	5 336	4 756	2 833	2 536	319	312	626	1 734	
v tom okresy:									
Cheb	1 089	964	558	498	49	47	141	387	
Karlovy Vary	1 905	1 683	1 010	895	116	114	202	713	
Sokolov	2 342	2 109	1 265	1 143	154	151	283	634	

Na konci září 2019 nabízely úřady práce v Karlovarském kraji celkem 7 534 volných pracovních míst, z toho 21,5 % pro absolventy a mladistvé a 4,0 % pro osoby se zdravotním postižením. Nejvíce volných pracovních míst pro absolventy a mladistvé nabízely úřady práce ve Středočeském (10 880) a v Plzeňském kraji (10 292). Nejvíce volných pracovních míst pro osoby se zdravotním postižením bylo vytvořeno v Hlavním městě Praze (2 756) a v Jihomoravském kraji (1 398).

Na 1 volné pracovní místo připadl největší počet uchazečů v Moravskoslezském (2,03) a Ústeckém kraji (1,31). Naopak nejméně uchazečů na 1 volné pracovní místo bylo v Plzeňském kraji (0,22) a Hlavním městě Praze (0,24). V našem kraji činila hodnota tohoto ukazatele 0,71, což je o 0,13 uchazeče více, než kolik činí celorepublikový průměr (0,58).

Z okresů Karlovarského kraje je na tom nejlépe okres Cheb, kde na 1 volné pracovní místo připadá 0,36 uchazeče o zaměstnání a nejhůře okres Sokolov, kde na 1 volné pracovní místo připadá 2,73 uchazeče.

Podíl nezaměstnaných a volná pracovní místa v okresech Karlovarského kraje k 30. 9. 2019

Pramen: Ministerstvo práce a sociálních věcí ČR

	Podíl nezaměstnaných v % ¹⁾			Pracovní místa v evidenci úřadu práce celkem	z toho pro		Uchazeči o zaměstnání na 1 pracovní místo v evidenci úřadu práce
	celkem	ženy	muži		absolventy a mladistvé	osoby se zdravotním postižením	
Karlovarský kraj	2,50	2,72	2,28	7 534	1 621	305	0,71
v tom okresy:							
Cheb	1,63	1,71	1,55	3 051	722	239	0,36
Karlovy Vary	2,28	2,48	2,09	3 626	778	47	0,53
Sokolov	3,66	4,09	3,26	857	121	19	2,73

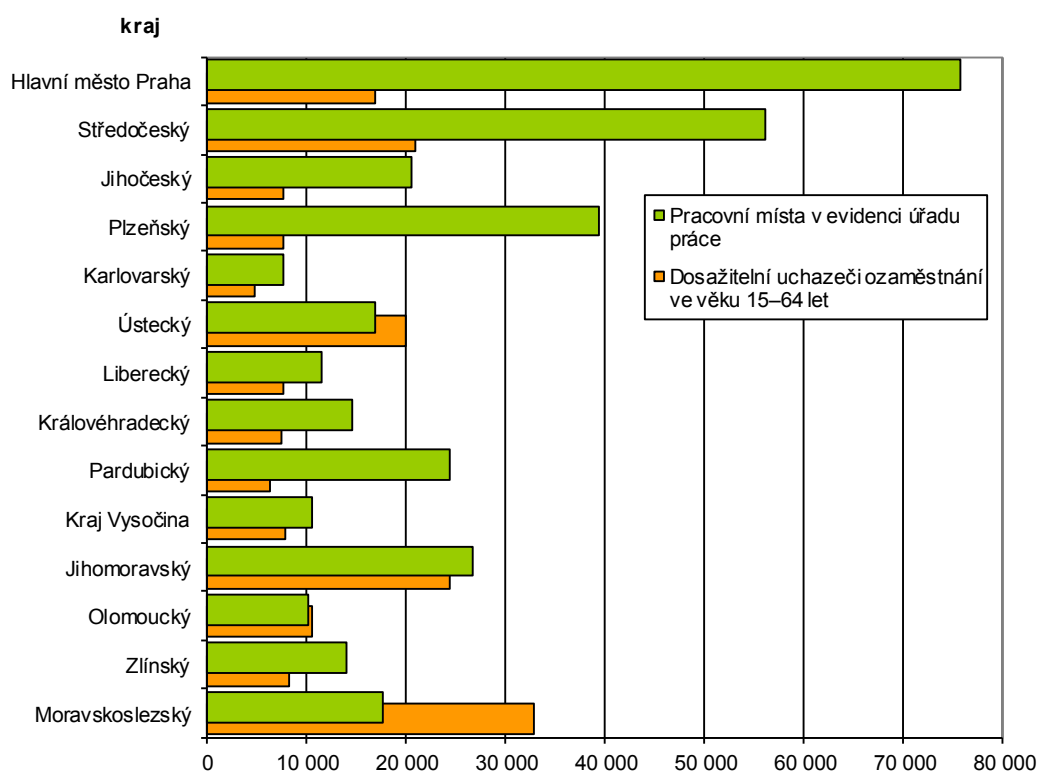
¹⁾ Podíl dosažitelných uchazečů ve věku 15–64 let na obyvatelstvu ve věku 15–64 let.

KOMENTÁŘ

Meziměsíční nárůst nezaměstnanosti byl zaznamenán v 25 okresech, největší v okresech Blansko (o 4,6 %), Trutnov (o 3,3 %) a Mělník (o 3,1 %). Ve všech ostatních okresech byl zaznamenán meziměsíční pokles nezaměstnanosti, největší v okresech Plzeň-město (o 7,3 %), Ústí nad Labem (o 7,0 %) a Strakonice (o 6,0 %).

V okresech Karlovarského kraje se počet nezaměstnaných oproti minulému měsíci nejvýrazněji zvýšil v okrese Cheb (o 1,3 %).

Počet dosažitelných uchazečů o zaměstnání ve věku 15–64 let a pracovní místa v evidenci úřadu práce v krajích ČR k 30. 9. 2019



Kontakt:

Bc. Jana Špačková
Krajská správa ČSÚ v Karlových Varech
Tel.: 731 439 249
E-mail: jana.spackova@czso.cz