

KOMENTÁŘ

13. března 2019

NEZAMĚSTNANOST V KARLOVARSKÉM KRAJI K 28. 2. 2019 podle MPSV

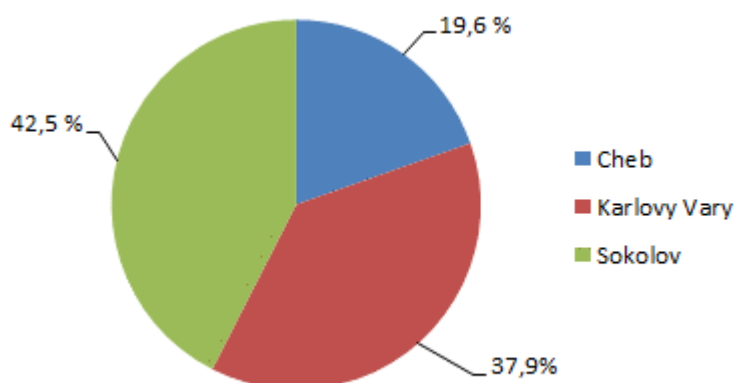
Na konci února 2019 bylo v Karlovarském kraji na úřadech práce evidováno celkem 6 714 uchazečů o zaměstnání, z toho 6 121 dosažitelných. Podíl nezaměstnaných činil v Karlovarském kraji 3,19 % a byl tak prakticky na úrovni celorepublikového průměru. Z okresů Karlovarského kraje vykazuje dlouhodobě největší nezaměstnanost okres Sokolov. Na 1 volné pracovní místo připadalo v našem kraji 0,83 uchazeče o zaměstnání.

V Karlovarském kraji bylo k 28. 2. 2019 evidováno na úřadech práce celkem 6 714 uchazečů o zaměstnání, z toho 6 121, tj. 91,2% dosažitelných. Mezi uchazeči bylo 3 289 žen. Absolventů a mladistvých bylo mezi uchazeči o zaměstnání celkem 272, tj. 4,1 % všech uchazečů. Zaměstnání hledalo 751 osob se zdravotním postižením.

Podle vzdělanostní struktury bylo mezi uchazeči, kteří byli evidováni na úřadech práce našeho kraje k 28. 2. 2019, nejvíce osob bez vzdělání, ti se na celkovém počtu nezaměstnaných podíleli 38,1 %.

Mezi uchazeči o zaměstnání převládali v únoru 2019 lidé ve věku 55 až 59 let, kteří se na celkovém počtu nezaměstnaných v našem kraji (6 714) podíleli 13,9 %. Průměrný věk uchazečů o zaměstnání dosáhl ve sledovaném období v Karlovarském kraji 42,7 let (ve stejném období minulého roku byl průměrný věk nezaměstnaných v kraji 43,5 %).

Dosažitelní uchazeči ve věku 15–64 let v okresech Karlovarského kraje k 28. 2. 2019



Z celkového počtu neumístěných uchazečů o zaměstnání v našem kraji jich mělo celkem 2 210 nárok na podporu v nezaměstnanosti, z toho ženy tvořily 51,3 %. Nejvíce těchto uchazečů vykazoval okres Karlovy Vary (913, tj. 41,3 % všech uchazečů o zaměstnání s nárokem na podporu v nezaměstnanosti).

KOMENTÁŘ

Karlovarský kraj dosáhl k 28. 2. 2019 šestého nejvyššího podílu nezaměstnaných v České republice. Podíl nezaměstnaných činil v našem kraji 3,19 % a byl tak prakticky na úrovni celorepublikového průměru. Nejnižší podíl nezaměstnaných byl zaznamenán v Hlavním městě Praze (1,95 %) a v Plzeňském kraji (2,25 %), naopak nejvyšší v krajích Moravskoslezském (4,78 %) a Ústeckém (4,73 %).

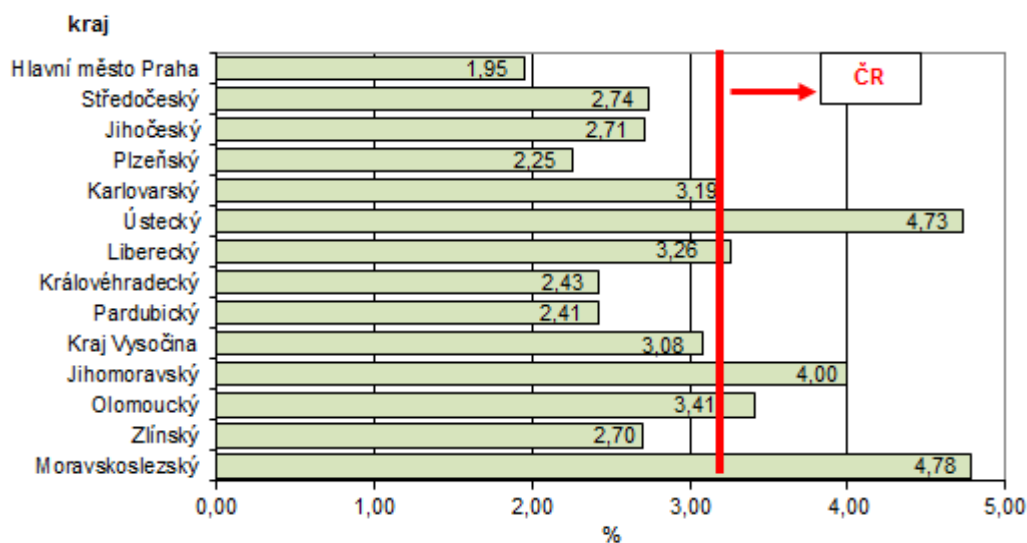
Podíl nezaměstnaných a volná pracovní místa v krajích ČR k 28. 2. 2019

Pramen: Ministerstvo práce a sociálních věcí ČR

	Podíl nezaměstnaných v % ¹⁾			Pracovní místa v evidenci úřadu práce celkem	z toho pro		Uchazeči o zaměstnání na 1 pracovní místo v evidenci úřadu práce
	celkem	ženy	muži		absolventy a mladistvé	osoby se zdravotním postižením	
Česká republika	3,20	3,19	3,20	333 111	73 592	13 311	0,72
v tom kraje:							
Hl. město Praha	1,95	2,02	1,87	67 484	7 886	2 765	0,28
Středočeský	2,74	2,90	2,58	53 741	9 986	1 440	0,49
Jihočeský	2,71	2,58	2,83	18 766	4 826	955	0,67
Plzeňský	2,25	2,23	2,28	36 162	10 239	891	0,27
Karlovarský	3,19	3,17	3,20	8 053	1 818	358	0,83
Ústecký	4,73	5,17	4,32	15 833	4 320	702	1,74
Liberecký	3,26	3,32	3,21	10 930	2 780	647	0,96
Královéhradecký	2,43	2,37	2,48	12 974	3 477	696	0,73
Pardubický	2,41	2,27	2,55	32 348	7 470	442	0,27
Vysočina	3,08	2,98	3,18	10 868	3 422	446	1,00
Jihomoravský	4,00	3,98	4,01	25 059	6 108	1 323	1,33
Olomoucký	3,41	3,28	3,54	10 762	3 239	715	1,40
Zlínský	2,70	2,54	2,86	12 635	3 939	776	0,90
Moravskoslezský	4,78	4,53	5,02	17 496	4 082	1 155	2,34

¹⁾ Podíl dosažitelných uchazečů ve věku 15–64 let na obyvatelstvu ve věku 15–64 let.

Podíl nezaměstnaných v % v krajích ČR k 28. 2. 2019

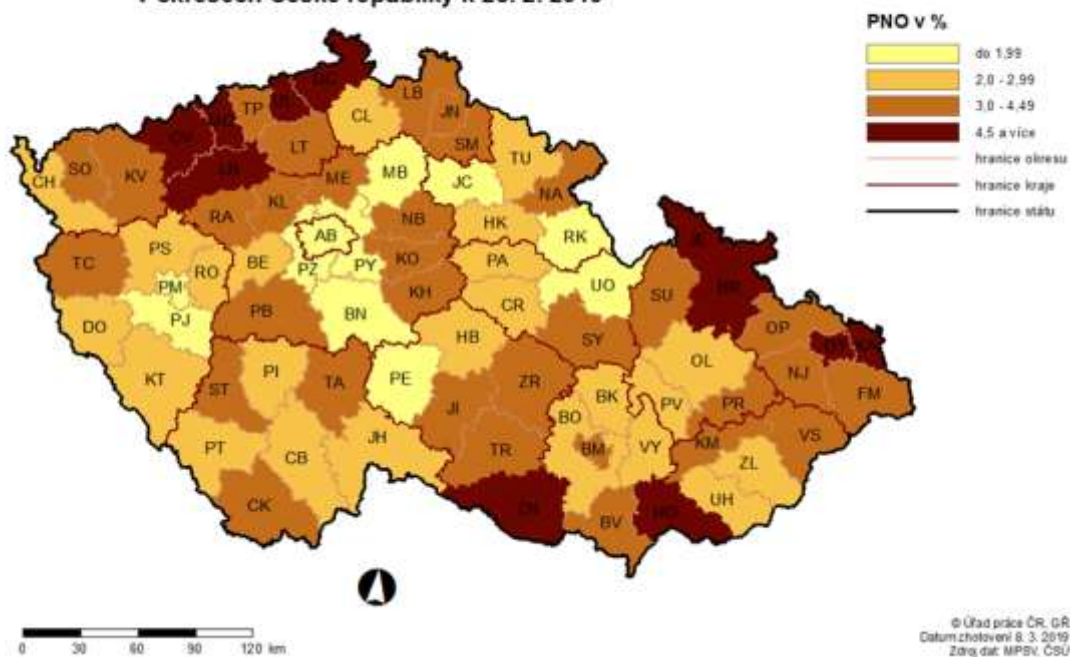


KOMENTÁŘ

PODÍL NEZAMĚSTNANÝCH OSOB (PNO) NA POČTU OBYVATEL
v krajích České republiky k 28. 2. 2019



PODÍL NEZAMĚSTNANÝCH OSOB (PNO) NA POČTU OBYVATEL
v okresech České republiky k 28. 2. 2019



KOMENTÁŘ

Z okresů Karlovarského kraje vykazuje dlouhodobě největší nezaměstnanost okres Sokolov. Ve sledovaném období činil podíl nezaměstnaných osob v tomto okrese 4,48 % a v celorepublikovém srovnání okresů obsadil 65. místo. Naopak nejnižší hodnotu tohoto ukazatele vykazoval okres Cheb (2,02 %), který se umístil na 11. místě pomyslného celorepublikového žebříčku.

Neumístění uchazeči v okresech Karlovarského kraje k 28. 2. 2019

Pramen: Ministerstvo práce a sociálních věcí ČR

	Uchazeči o zaměstnání v evidenci úřadu práce celkem	z celkového počtu neumístěných uchazečů o zaměstnání						osoby se zdravotním postižením	s nárokem na podporu v nezaměstnanosti
		dosažitelní	ženy		absolventi a mladiství				
			celkem	z toho dosažitelné	celkem	z toho dosažitelní			
Karlovarský kraj	6 714	6 121	3 289	2 985	272	267	751	2 210	
v tom okresy:									
Cheb	1 324	1 201	630	572	42	42	154	537	
Karlovy Vary	2 564	2 319	1 224	1 100	102	99	247	913	
Sokolov	2 826	2 601	1 435	1 313	128	126	350	760	

Na konci února 2019 nabízeli úřady práce v Karlovarském kraji celkem 8 053 volných pracovních míst, z toho 22,6 % pro absolventy a mladistvé a 4,4 % pro osoby se zdravotním postižením. Nejvíce volných pracovních míst pro absolventy a mladistvé nabízely úřady práce v Plzeňském (10 239) a Středočeském kraji (9 986). Nejvíce volných pracovních míst pro osoby se zdravotním postižením bylo vytvořeno v Hlavním městě Praze (2 765) a Středočeském kraji (1 440).

Na 1 volné pracovní místo připadl největší počet uchazečů v Moravskoslezském (2,34) a Ústeckém kraji (1,74). Naopak nejméně uchazečů na 1 volné pracovní místo bylo v Plzeňském a Pardubickém kraji (shodně 0,27). V našem kraji činila hodnota tohoto ukazatele 0,83, což je o 0,11 uchazeče více, než kolik činí celorepublikový průměr (0,72). Z okresů Karlovarského kraje je na tom nejlépe okres Cheb, kde na 1 volné pracovní místo připadá 0,45 uchazeče o zaměstnání a nejhůře okres Sokolov, kde na 1 volné pracovní místo připadá 2,59 uchazeče o zaměstnání.

Podíl nezaměstnaných a volná pracovní místa v okresech Karlovarského kraje k 28. 2. 2019

Pramen: Ministerstvo práce a sociálních věcí ČR

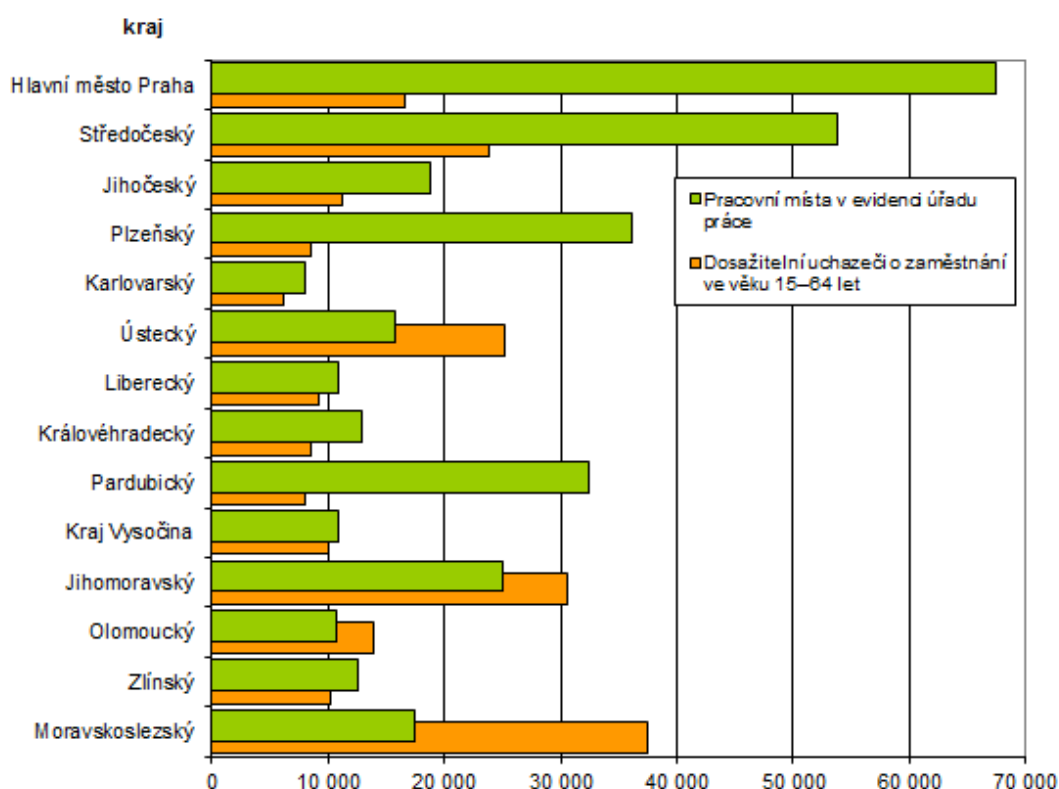
	Podíl nezaměstnaných v % ¹⁾			Pracovní místa v evidenci úřadu práce celkem	z toho pro		Uchazeči o zaměstnání na 1 pracovní místo v evidenci úřadu práce
	celkem	ženy	muži		absolventy a mladistvé	osoby se zdravotním postižením	
Karlovarský kraj	3,19	3,17	3,20	8 053	1 818	358	0,83
v tom okresy:							
Cheb	2,02	1,95	2,09	2 919	659	264	0,45
Karlovy Vary	3,11	3,02	3,20	4 044	897	67	0,63
Sokolov	4,48	4,65	4,31	1 090	262	27	2,59

¹⁾ Podíl dosažitelných uchazečů ve věku 15–64 let na obyvatelstvu ve věku 15–64 let.

KOMENTÁŘ

Meziměsíční pokles počtu nezaměstnaných byl zaznamenán v 65 okresech České republiky, největší pak v okresech Pelhřimov (o 7,5 %) a Plzeň-jih (o 5,0 %). Naopak meziměsíční nárůst počtu nezaměstnaných vykázalo 12 okresů, největší okresy Písek (o 4,7 %) a Ústí nad Labem (o 4,3 %). Ve všech třech okresech Karlovarského kraje doznal počet nezaměstnaných meziměsíční pokles.

Počet dosažitelných uchazečů o zaměstnání ve věku 15–64 let a pracovní místa v evidenci úřadu práce v krajích ČR k 28. 2. 2019



Kontakt:

Bc. Jana Špačková
Krajská správa ČSÚ v Karlových Varech
Tel.: 731 439 249
E-mail: jana.spackova@czso.cz