

KOMENTÁŘ

5. června 2023

Vývoj průměrných mezd v Karlovarském kraji v 1. čtvrtletí 2023

V 1. čtvrtletí 2023 v Karlovarském kraji vzrostla průměrná hrubá měsíční nominální mzda na přepočtené počty zaměstnanců v národním hospodářství oproti stejnému období předchozího roku o 8,0 %, reálně však zaznamenala výrazný pokles o 7,2 %.

Průměrná hrubá měsíční mzda v 1. čtvrtletí 2023 činila v našem kraji 35 010 Kč, což je o 8,0 % více než ve stejném období minulého roku. Karlovarský kraj zůstává nadále regionem s nejnižší mzdovou úrovní. V porovnání s vyšší průměrné hrubé měsíční mzdy v České republice (41 265 Kč) byla průměrná mzda v Karlovarském kraji nižší o 6 255 Kč. Nejvyšší mzdu pobírali tradičně zaměstnanci v Hlavním městě Praze (52 814 Kč), tato průměrná mzda výrazně převyšuje i celorepublikovou hodnotu.

Spotřebitelské ceny se v České republice ve sledovaném období zvedly o 16,4 %, reálně tak došlo v našem kraji k poklesu průměrné hrubé měsíční mzdy v 1. čtvrtletí 2023 o 7,2 %.¹⁾ Pokles průměrné reálné měsíční mzdy zaznamenaly všechny regiony ČR, v Karlovarském kraji byl tento pokles po Hlavním městě Praze druhý největší (společně s krajem Královéhradeckým).

Počet zaměstnanců a průměrné hrubé měsíční mzdy v ČR a krajích v 1. čtvrtletí 2023²⁾ (předběžné výsledky)

	Průměrný evidenční počet zaměstnanců přepočtený na plně zaměstnané		Průměrná hrubá měsíční mzda na přepočtené počty zaměstnanců	
	v tisících	index 2023/2022	v Kč	index 2023/2022
Česká republika³⁾	4 025,9	101,1	41 265	108,6
v tom kraje:				
Hl. město Praha	861,2	104,6	52 814	107,2
Středočeský	416,5	100,5	40 768	108,1
Jihočeský	216,6	99,9	37 351	109,9
Plzeňský	216,6	101,5	38 835	108,3
Karlovarský	81,2	100,4	35 010	108,0
Ústecký	238,6	99,6	37 940	109,3
Liberecký	144,2	100,1	36 685	108,7
Královéhradecký	200,3	100,5	37 461	108,0
Pardubický	180,1	99,6	36 255	108,8
Vysočina	169,5	99,8	37 670	109,0
Jihomoravský	463,2	100,4	40 146	108,4
Olomoucký	217,7	100,0	36 506	108,3
Zlínský	200,5	99,3	36 653	109,7
Moravskoslezský	414,9	100,0	37 094	109,0

²⁾územní třídění je provedeno podle místa skutečného pracoviště zaměstnanců tzv. "pracovištní metodou"

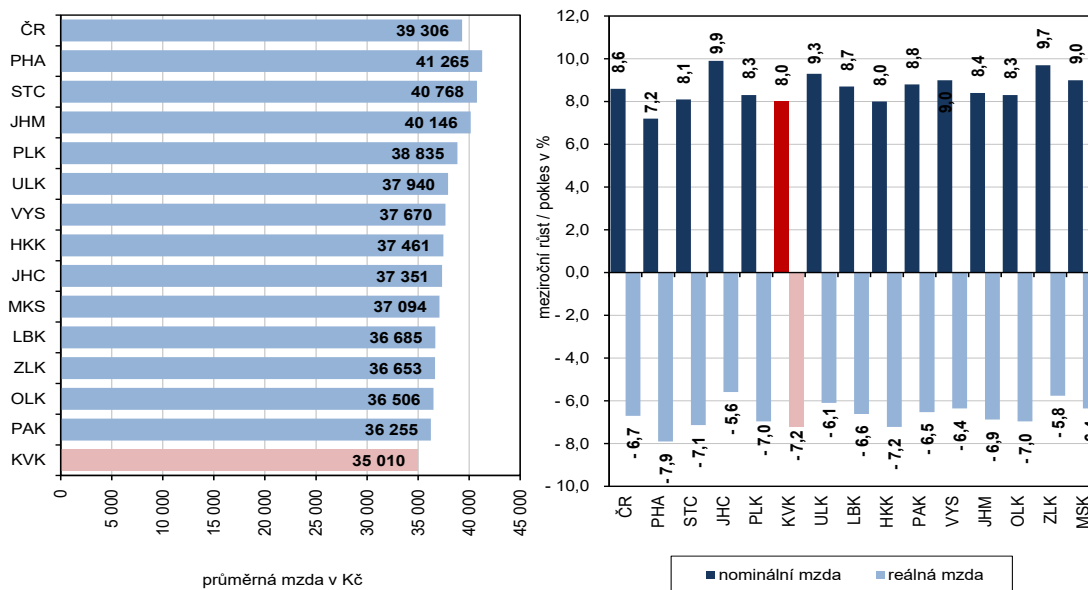
³⁾zahnutí jsou i zaměstnanci sledovaných subjektů pracující mimo území ČR, proto součet za kraje nemusí souhlasit s ČR celkem

¹⁾k výpočtu meziročního indexu reálné mzdy za kraj byl použit index spotřebitelských cen za celou Českou republiku

KOMENTÁŘ

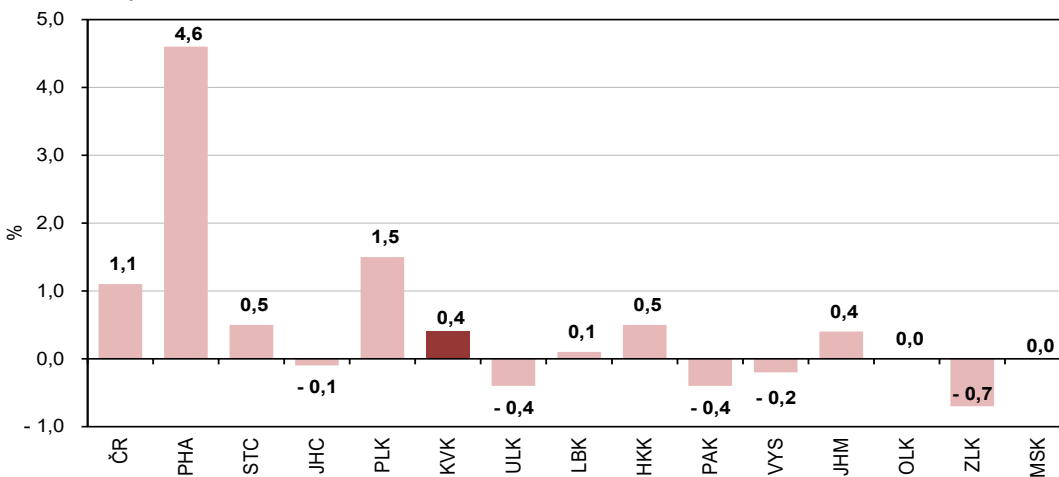
V 1. čtvrtletí 2023 bylo v České republice zaměstnáno průměrně 4 025,9 tis. zaměstnanců, v Karlovarském kraji pak 81,2 tis. zaměstnanců.

Průměrná měsíční mzda podle krajů v 1. čtvrtletí 2023 (osoby přepočtené na plně zaměstnané)



Z pohledu počtu zaměstnanců došlo v 1. čtvrtletí roku 2023 k mírnému meziročnímu poklesu v pěti krajích: Zlínském (o 0,7 %), Ústeckém, Pardubickém (shodně o 0,4 %), Kraji Vysočina (o 0,2 %) a Jihočeském (o 0,1 %). Na druhé straně výrazně vzrostl počet zaměstnanců v Hlavním městě Praze (o 4,6 %), vyšší nárůst byl i v Plzeňském kraji (o 1,5 %). V ostatních regionech doznal počet zaměstnanců jen mírný nárůst, v Karlovarském kraji činil tento nárůst 0,4 %.

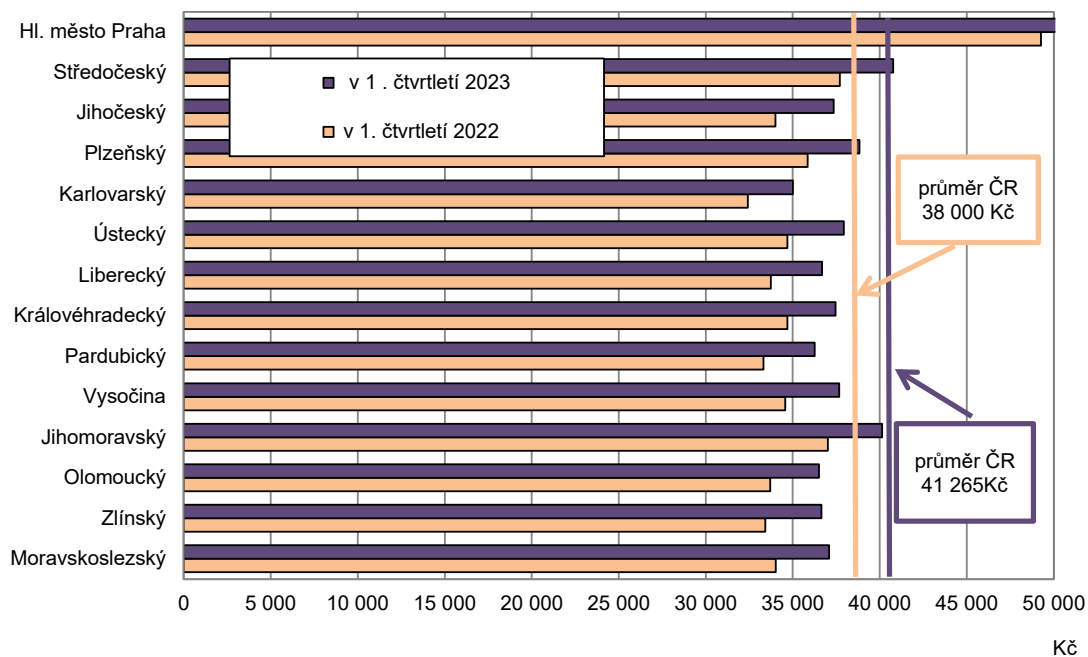
Meziroční růst zaměstnanců podle krajů v 1. čtvrtletí 2023 (osoby přepočtené na plně zaměstnané)



KOMENTÁŘ

Průměrné hrubé měsíční mzdy (osoby přepočtené na plně zaměstnané)

kraj



Kontakt:

Bc. Jana Špačková
Krajská správa ČSÚ v Karlových Varech
Tel.: 731 439 249
E-mail: jana.spackova@czso.cz