

## KOMENTÁŘ

6. března 2023

### Vývoj průměrných mezd v Karlovarském kraji ve 4. čtvrtletí 2022

**Ve 4. čtvrtletí 2022 v Karlovarském kraji vzrostla průměrná hrubá měsíční nominální mzda na přepočtené počty zaměstnanců v národním hospodářství oproti stejnému období předchozího roku o 6,5 %, reálně však zaznamenala výrazný pokles o 8,0 %.**

Průměrná hrubá měsíční mzda ve 4. čtvrtletí 2022 činila v našem kraji 38 019 Kč, což je o 6,5 % více než ve stejném období minulého roku. Karlovarský kraj zůstává nadále regionem s nejnižší mzdovou úrovní. V porovnání s vyšší průměrné hrubé měsíční mzdy v České republice (43 412 Kč) byla průměrná mzda v Karlovarském kraji nižší o 5 393 Kč. Nejvyšší mzdu pobírali tradičně zaměstnanci v Hlavním městě Praze (52 213 Kč), tato průměrná mzda výrazně převyšuje i celorepublikovou hodnotu.

Spotřebitelské ceny se v České republice ve sledovaném období zvedly o 15,7 %, reálně tak došlo v našem kraji k poklesu průměrné hrubé měsíční mzdy ve 4. čtvrtletí 2022 o 8,0 %.<sup>1)</sup> Pokles průměrné reálné měsíční mzdy zaznamenaly všechny regiony ČR.

#### Počet zaměstnanců a průměrné hrubé měsíční mzdy v ČR a krajích ve 4. čtvrtletí 2022<sup>2)</sup> (předběžné výsledky)

	Průměrný evidenční počet zaměstnanců přepočtený na plně zaměstnané		Průměrná hrubá měsíční mzda na přepočtené počty zaměstnanců	
	v tisících	index 2022/2021	v Kč	index 2022/2021
<b>Česká republika<sup>3)</sup></b>	<b>4 049,2</b>	<b>100,9</b>	<b>43 412</b>	<b>107,9</b>
v tom kraje:				
Hl. město Praha	869,7	103,3	52 213	107,8
Středočeský	418,0	100,8	43 730	108,5
Jihočeský	219,4	100,0	40 328	108,3
Plzeňský	214,8	101,7	41 520	106,7
<b>Karlovarský</b>	<b>82,4</b>	<b>100,3</b>	<b>38 019</b>	<b>106,5</b>
Ústecký	241,0	99,3	40 612	108,2
Liberecký	144,1	100,0	39 752	107,0
Královéhradecký	196,2	100,4	41 062	107,5
Pardubický	182,7	100,4	39 345	106,7
Vysočina	170,8	99,9	40 291	107,9
Jihomoravský	467,4	100,5	43 092	108,1
Olomoucký	218,6	99,6	39 594	107,2
Zlínský	203,4	99,6	39 505	107,9
Moravskoslezský	417,6	99,8	39 563	107,8

<sup>2)</sup>územní třídění je provedeno podle místa skutečného pracoviště zaměstnanců tzv. "pracovištní metodou"

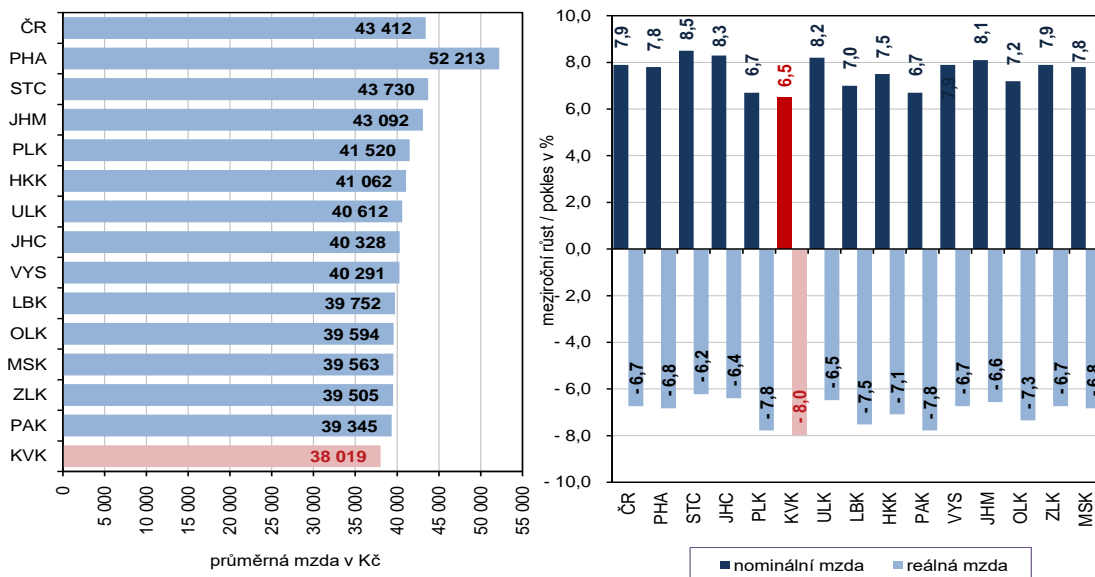
<sup>3)</sup>zahnutí jsou i zaměstnanci sledovaných subjektů pracující mimo území ČR, proto součet za kraje nemusí souhlasit s ČR celkem

<sup>1)</sup>k výpočtu meziročního indexu reálné mzdy za kraj byl použit index spotřebitelských cen za celou Českou republiku

## KOMENTÁŘ

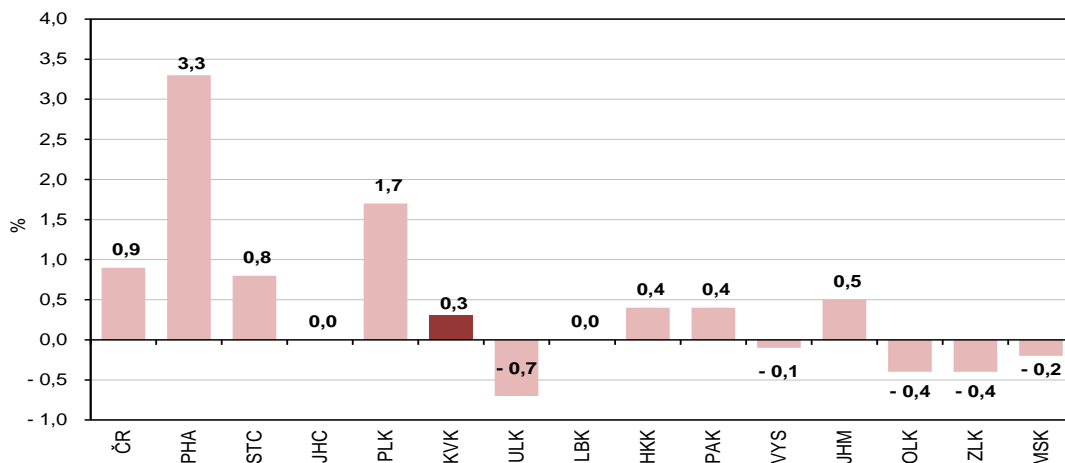
Ve 4. čtvrtletí 2022 bylo v České republice zaměstnáno průměrně 4 049,2 tis. zaměstnanců, v Karlovarském kraji pak 82,4 tis. zaměstnanců.

### Průměrná měsíční mzda podle krajů ve 4. čtvrtletí 2022 (osoby přepočtené na plně zaměstnané)



Z pohledu počtu zaměstnanců došlo ve 4. čtvrtletí roku 2022 k mírnému meziročnímu poklesu v pěti krajích: Ústeckém (o 0,7 %), Olomouckém, Zlínském (shodně o 0,4 %), Moravskoslezském (o 0,2 %) a v Kraji Vysočina (o 0,1 %). Na druhé straně výrazně vzrostl počet zaměstnanců v Hlavním městě Praze (o 3,3 %), vyšší nárůst byl i v Plzeňském kraji (o 1,7 %). V ostatních regionech rostly počty zaměstnanců do jednoho procenta, v Karlovarském kraji činil tento nárůst 0,3 %.

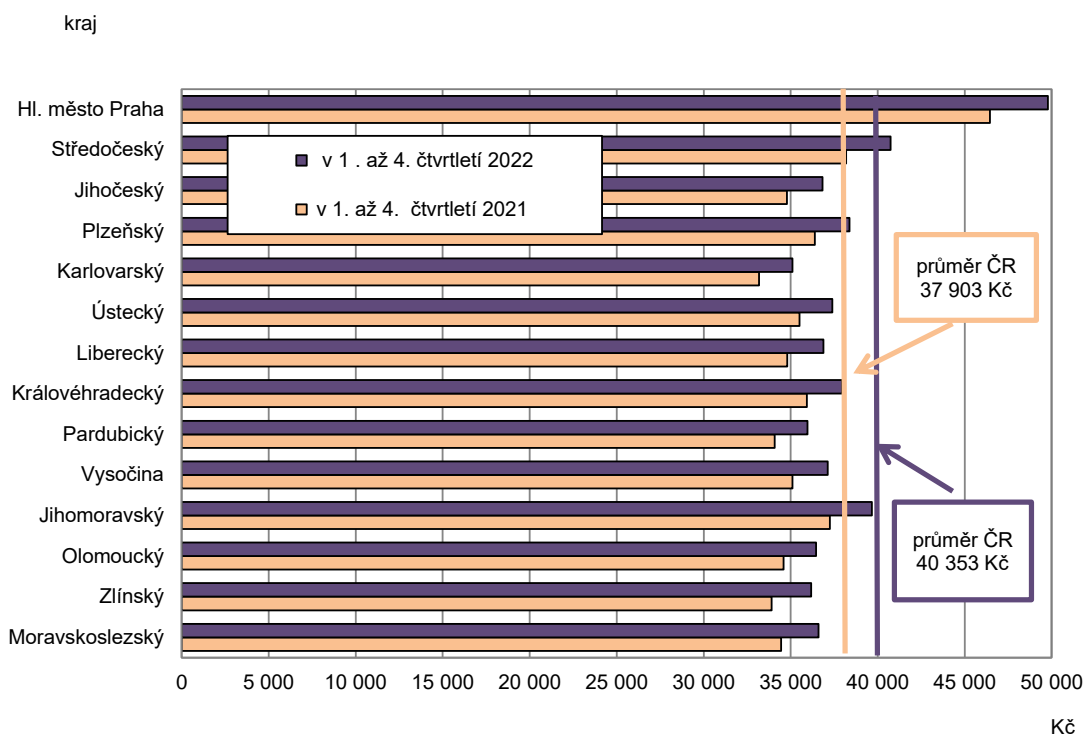
### Meziroční růst zaměstnanců podle krajů ve 4. čtvrtletí 2022 (osoby přepočtené na plně zaměstnané)



## KOMENTÁŘ

V 1. až 4. čtvrtletí 2022 dosáhla průměrná hrubá měsíční mzda v Karlovarském kraji 35 093 Kč a byla o 1 914 Kč vyšší než v roce 2021. Meziročně tak průměrná mzda vzrostla o 5,8 %, což bylo mírně pod republikovou hodnotou (6,5 %). Spotřebitelské ceny se v České republice zvýšily za uvedené období o 15,1 %, reálně tak mzda v našem kraji doznala v roce 2022 pokles o 8,1 %.

### Průměrné hrubé měsíční mzdy (osoby přepočtené na plně zaměstnané)



Od počátku roku 2022 bylo v ČR zaměstnáno průměrně 4 014,6 tis. zaměstnanců, v Karlovarském kraji pak 81,9 tis. zaměstnanců. Ve srovnání s 1. až 4. čtvrtletím roku 2021 tak došlo k nárůstu počtu zaměstnanců v našem kraji o 0,5 %.

#### Kontakt:

Bc. Jana Špačková  
Krajská správa ČSÚ v Karlových Varech  
Tel.: 731 439 249  
E-mail: [jana.spackova@czso.cz](mailto:jana.spackova@czso.cz)