

## KOMENTÁŘ

5. prosince 2022

### Vývoj průměrných mezd v Karlovarském kraji ve 3. čtvrtletí 2022

**Ve 3. čtvrtletí 2022 v Karlovarském kraji vzrostla průměrná hrubá měsíční nominální mzda na přepočtené počty zaměstnanců v národním hospodářství oproti stejnému období předchozího roku o 5,3 %, reálně však zaznamenala pokles o 10,5 %.**

Průměrná hrubá měsíční mzda ve 3. čtvrtletí 2022 činila v našem kraji 34 995 Kč, což je o 5,3 % více než ve stejném období minulého roku. Karlovarský kraj zůstává nadále regionem s nejnižší mzdovou úrovní. V porovnání s vyšší průměrné hrubé měsíční mzdy v České republice (39 858 Kč) byla průměrná mzda v Karlovarském kraji nižší o 4 863 Kč. Nejvyšší mzdu pobírali tradičně zaměstnanci v Hlavním městě Praze (48 712 Kč), tato průměrná mzda výrazně převyšuje i celorepublikovou hodnotu.

Spotřebitelské ceny se v České republice ve sledovaném období zvedly o 17,6 %, reálně tak došlo v našem kraji k poklesu průměrné hrubé měsíční mzdy ve 3. čtvrtletí 2022 o 10,5 %.<sup>1)</sup> Pokles průměrné reálné měsíční mzdy zaznamenaly všechny regiony ČR.

#### Počet zaměstnanců a průměrné hrubé měsíční mzdy v ČR a krajích ve 3. čtvrtletí 2022<sup>2)</sup> (předběžné výsledky)

	Průměrný evidenční počet zaměstnanců přepočtený na plně zaměstnané		Průměrná hrubá měsíční mzda na přepočtené počty zaměstnanců	
	v tisících	index 2022/2021	v Kč	index 2022/2021
<b>Česká republika<sup>3)</sup></b>	<b>4 019,5</b>	<b>101,0</b>	<b>39 858</b>	<b>106,1</b>
v tom kraje:				
Hl. město Praha	856,0	103,5	48 712	106,2
Středočeský	416,3	101,2	39 711	106,0
Jihočeský	218,5	100,4	36 432	105,3
Plzeňský	212,4	101,2	38 265	105,4
<b>Karlovarský</b>	<b>82,0</b>	<b>100,3</b>	<b>34 995</b>	<b>105,3</b>
Ústecký	240,6	99,5	37 026	105,4
Liberecký	143,2	100,1	36 724	106,2
Královéhradecký	194,3	100,0	37 191	105,2
Pardubický	182,0	100,6	35 729	105,2
Vysočina	170,3	100,1	36 765	105,2
Jihomoravský	465,0	100,7	39 274	106,2
Olomoucký	217,5	100,0	36 481	105,4
Zlínský	202,8	99,9	35 935	106,1
Moravskoslezský	415,4	99,8	36 588	107,1

<sup>2)</sup>územní třídění je provedeno podle místa skutečného pracoviště zaměstnanců tzv. "pracovištní metodou"

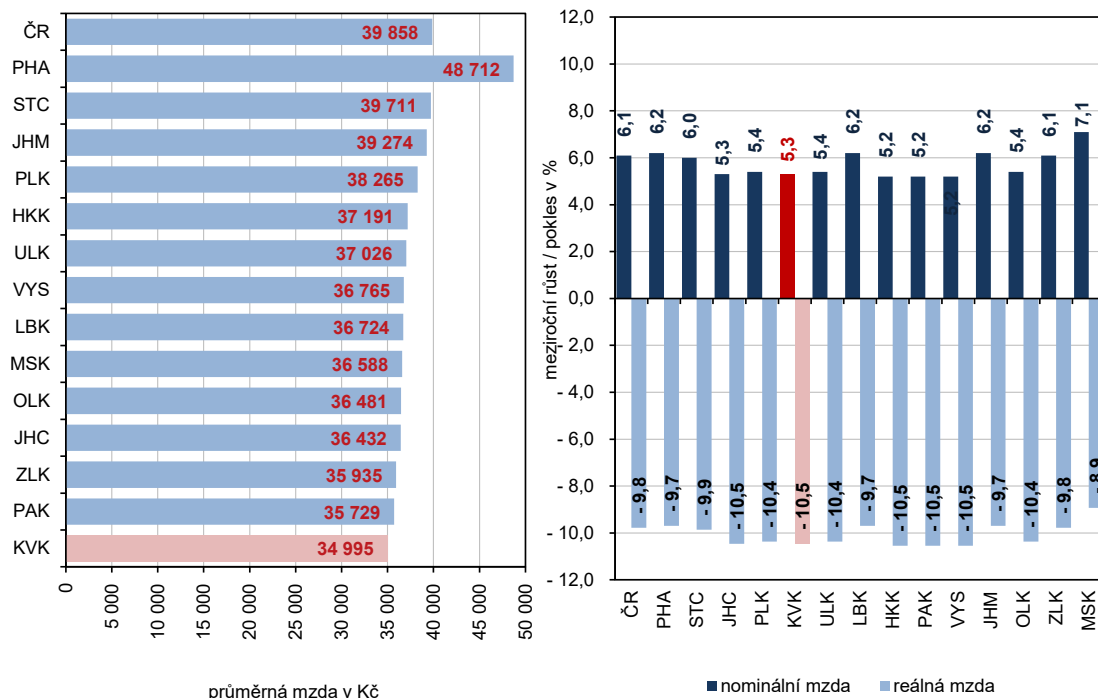
<sup>3)</sup>zahnuti jsou i zaměstnanci sledovaných subjektů pracující mimo území ČR, proto součet za kraje nemusí souhlasit s ČR celkem

<sup>1)</sup>k výpočtu meziročního indexu reálné mzdy za kraj byl použit index spotřebitelských cen za celou Českou republiku

## KOMENTÁŘ

### Průměrná měsíční mzda podle krajů ve 3. čtvrtletí 2022

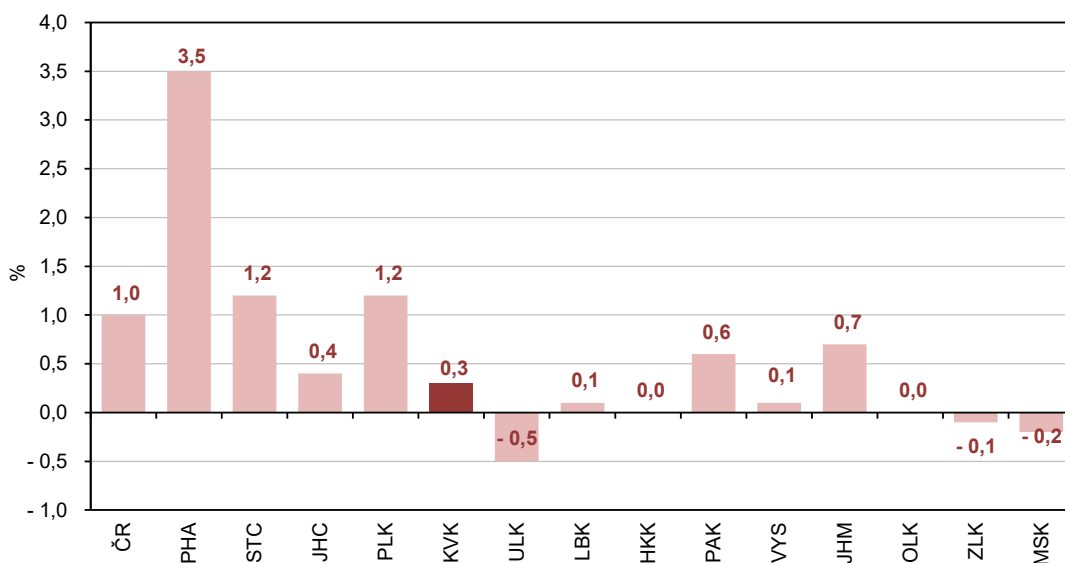
(osoby přepočtené na plně zaměstnané)



Ve 3. čtvrtletí 2022 bylo v České republice zaměstnáno průměrně 4 019,5 tis. zaměstnanců, v Karlovarském kraji pak 82,0 tis. zaměstnanců.

### Meziroční růst/pokles počtu zaměstnanců podle krajů ve 3. čtvrtletí 2022

(osoby přepočtené na plně zaměstnané)

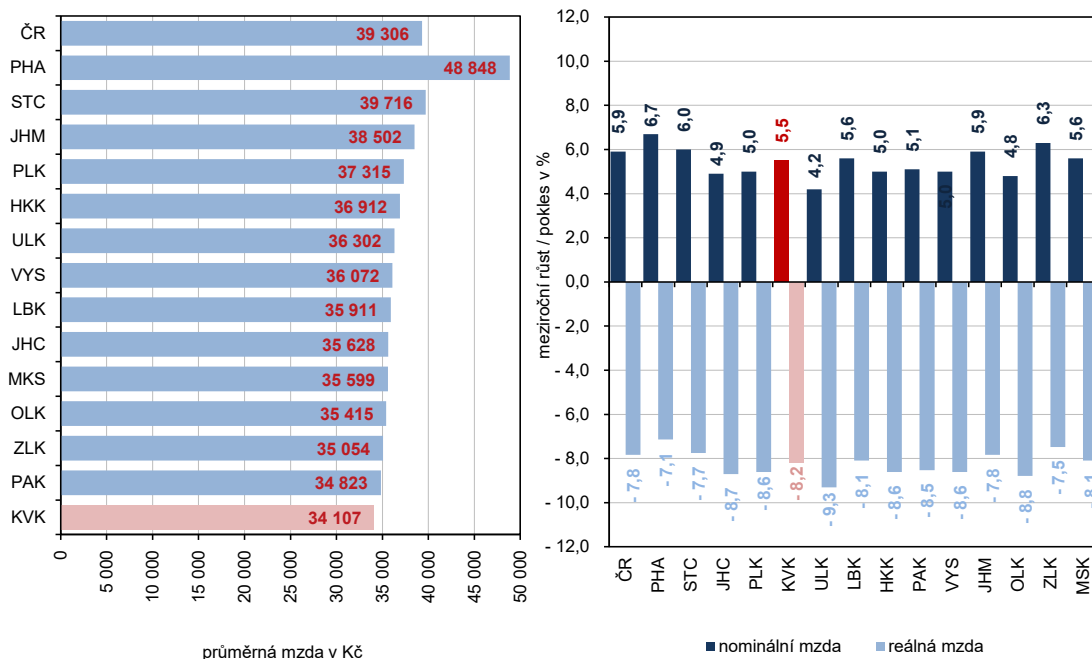


## KOMENTÁŘ

Z pohledu počtu zaměstnanců došlo ve 3. čtvrtletí 2022 ve třech krajích k meziročnímu poklesu o 0,5 % v Ústeckém kraji, o 0,2 % v Moravskoslezském a o 0,1 % ve Zlínském. Na druhé straně velmi výrazně vzrostl počet zaměstnanců v Hlavním městě Praze (3,5 %), značné nárůsty zaznamenaly i Středočeský a Plzeňský kraj (shodně 1,2 %). Karlovarský kraj patřil k regionům, kde počet zaměstnanců zaznamenal mírný meziroční nárůst, a to o 0,3 %.

### Průměrná měsíční mzda podle krajů v 1. až 3. čtvrtletí 2022

(osoby přepočtené na plně zaměstnané)



V 1. až 3. čtvrtletí 2022 vzrostla v Karlovarském kraji oproti stejnému období minulého roku průměrná hrubá měsíční mzda nominálně o 5,5 % a dosáhla tak hodnoty 34 107 Kč. S ohledem na vývoj spotřebitelských cen však došlo k poklesu reálných mezd v kraji o 8,2 %.

Od počátku roku 2022 bylo v ČR zaměstnáno průměrně 4 009,4 tisíc zaměstnanců, v Karlovarském kraji pak 81,8 tisíc zaměstnanců. Ve srovnání s 1. až 3. čtvrtletím roku 2021 tak došlo k mírnému nárůstu počtu zaměstnanců v našem kraji o 0,5 %.

#### Kontakt:

Bc. Jana Špačková  
Krajská správa ČSÚ v Karlových Varech  
Tel.: 731 439 249  
E-mail: [jana.spackova@czso.cz](mailto:jana.spackova@czso.cz)