

## KOMENTÁŘ

5. září 2022

### Vývoj průměrných mezd v Karlovarském kraji ve 2. čtvrtletí 2022

**Ve 2. čtvrtletí 2022 v Karlovarském kraji vzrostla průměrná hrubá měsíční nominální mzda na přepočtené počty zaměstnanců v národním hospodářství oproti stejnému období předchozího roku o 3,3 %, reálně však zaznamenala pokles o 10,8 %.**

Průměrná hrubá měsíční mzda ve 2. čtvrtletí 2022 činila v našem kraji 34 725 Kč, což je o 3,3 % více než ve stejném období minulého roku. Karlovarský kraj zůstává nadále regionem s nejnižší mzdovou úrovní. V porovnání s vyšší průměrné hrubé měsíční mzdy v České republice (40 086 Kč) byla průměrná mzda v Karlovarském kraji nižší o 5 361 Kč. Nejvyšší mzdu pobírali tradičně zaměstnanci v Hlavním městě Praze (49 221 Kč), tato průměrná mzda výrazně převyšuje i celorepublikovou hodnotu.

Spotřebitelské ceny se v České republice ve sledovaném období zvedly o 15,8 %, reálně tak došlo v našem kraji k poklesu průměrné hrubé měsíční mzdy ve 2. čtvrtletí 2022 o 10,8 %.<sup>1)</sup> Pokles průměrné reálné měsíční mzdy zaznamenaly všechny regiony ČR. Nejvýrazněji se snížily mzdy v Ústeckém kraji, a to o 12,3 %.

#### Počet zaměstnanců a průměrné hrubé měsíční mzdy v ČR a krajích ve 2. čtvrtletí 2022<sup>2)</sup> (předběžné výsledky)

	Průměrný evidenční počet zaměstnanců přepočtený na plně zaměstnané		Průměrná hrubá měsíční mzda na přepočtené počty zaměstnanců	
	v tisících	index 2022/2021	v Kč	index 2022/2021
<b>Česká republika<sup>3)</sup></b>	<b>4 025,2</b>	<b>101,3</b>	<b>40 086</b>	<b>104,4</b>
v tom kraje:				
Hl. město Praha	850,9	103,3	49 221	105,7
Středočeský	417,5	101,6	41 825	105,3
Jihočeský	219,6	100,7	36 377	103,2
Plzeňský	212,3	101,2	37 827	102,8
<b>Karlovarský</b>	<b>82,2</b>	<b>100,8</b>	<b>34 725</b>	<b>103,3</b>
Ústecký	241,4	99,7	36 866	101,6
Liberecký	143,2	99,9	36 764	103,9
Královéhradecký	194,8	100,1	38 712	103,6
Pardubický	182,8	101,2	35 385	103,2
Vysočina	171,0	100,5	36 698	103,7
Jihomoravský	467,0	101,5	39 041	104,4
Olomoucký	217,9	100,3	36 012	102,9
Zlínský	203,8	100,4	35 864	105,6
Moravskoslezský	417,5	100,1	36 211	103,5

<sup>2)</sup>územní třídění je provedeno podle místa skutečného pracoviště zaměstnanců tzv. "pracovištní metodou"

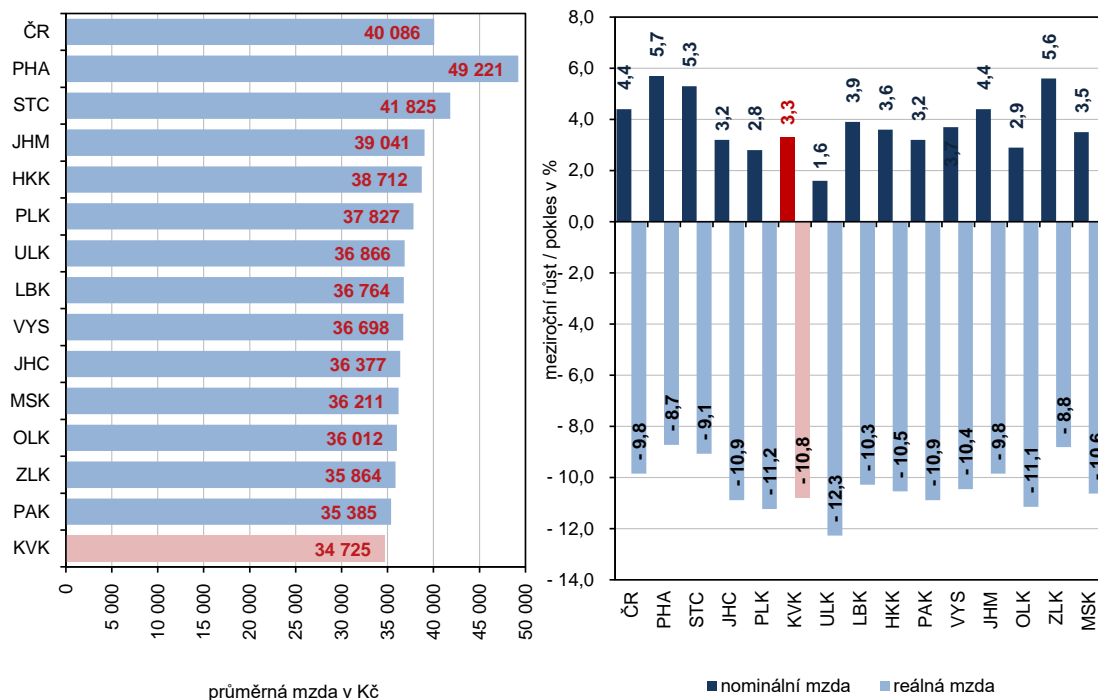
<sup>3)</sup>zahnutí jsou i zaměstnanci sledovaných subjektů pracující mimo území ČR, proto součet za kraje nemusí souhlasit s ČR celkem

<sup>1)</sup>k výpočtu meziročního indexu reálné mzdy za kraj byl použit index spotřebitelských cen za celou Českou republiku

## KOMENTÁŘ

### Průměrná měsíční mzda podle krajů ve 2. čtvrtletí 2022

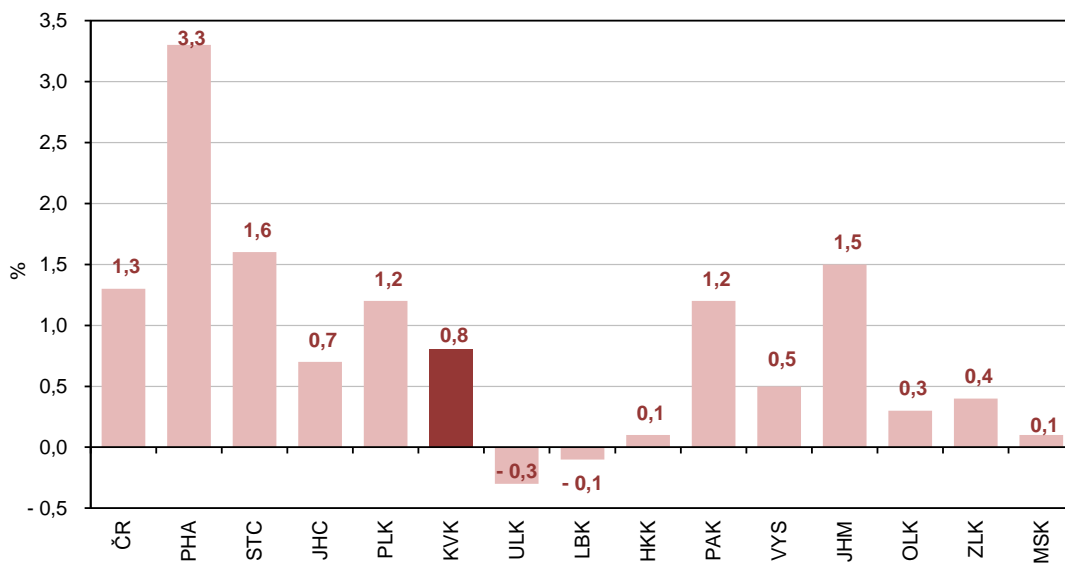
(osoby přepočtené na plně zaměstnané)



Ve 2. čtvrtletí 2022 bylo v České republice zaměstnáno průměrně 4 025,2 tis. zaměstnanců, v Karlovarském kraji pak 82,2 tis. zaměstnanců.

### Meziroční růst/pokles zaměstnanců podle krajů ve 2. čtvrtletí 2022

(osoby přepočtené na plně zaměstnané)



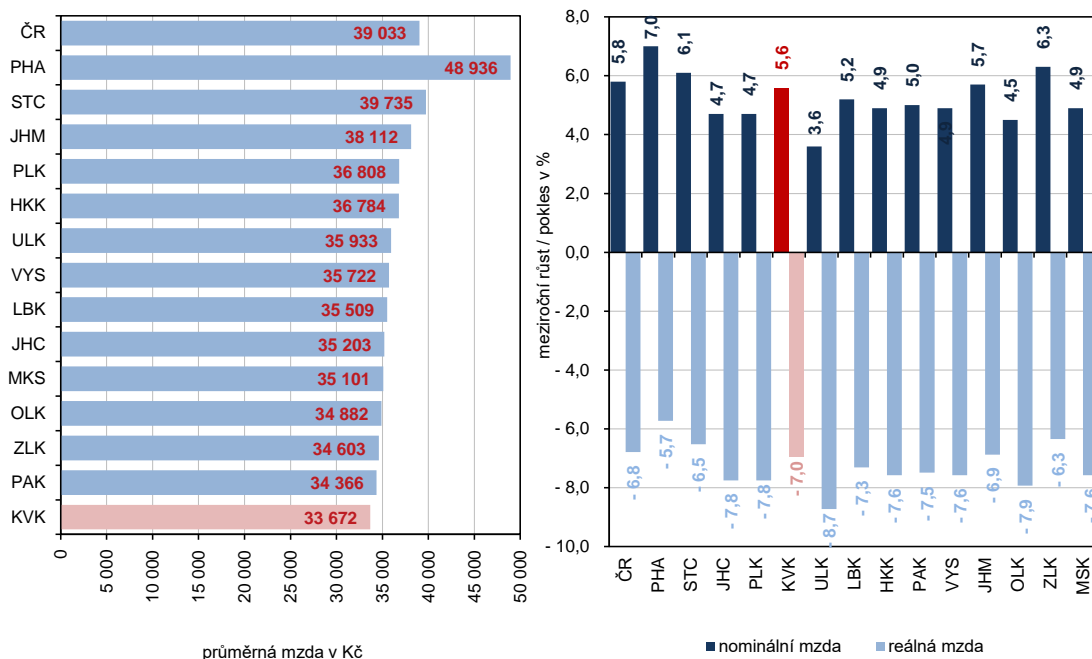
## KOMENTÁŘ

Z pohledu počtu zaměstnanců došlo ve 2. čtvrtletí 2022 k meziročnímu poklesu v krajích Ústeckém (o 0,3 %) a Libereckém (o 0,1 %). Na druhé straně výrazně vzrostl počet zaměstnanců v Hlavním městě Praze (o 3,3 %). V ostatních regionech rostly počty zaměstnanců do 1,6 %, v Karlovarském kraji činil tento nárůst 0,8 %.

V 1. pololetí 2022 průměrná hrubá měsíční mzda vzrostla v Karlovarském kraji o 5,6 % oproti stejnému období minulého roku a dosáhla tak hodnoty 33 672 Kč.

### Průměrná měsíční mzda podle krajů v 1. pololetí 2022

(osoby přečtené na plně zaměstnané)



Od počátku roku 2022 bylo v ČR zaměstnáno průměrně 4 006,1 tisíc zaměstnanců, v Karlovarském kraji pak 81,7 tisíc zaměstnanců. Ve srovnání s 1. pololetím roku 2021 tak došlo k poklesu počtu zaměstnanců v našem kraji o 0,7 %.

#### Kontakt:

Bc. Jana Špačková  
Krajská správa ČSÚ v Karlových Varech  
Tel.: 731 439 249  
E-mail: [jana.spackova@czso.cz](mailto:jana.spackova@czso.cz)