

KOMENTÁŘ

7. června 2022

Vývoj průměrných mezd v Karlovarském kraji v 1. čtvrtletí 2022

V 1. čtvrtletí 2022 v Karlovarském kraji vzrostla průměrná hrubá měsíční nominální mzda na přepočtené počty zaměstnanců v národním hospodářství oproti stejnému období předchozího roku o 8,2 %, reálně však zaznamenala pokles o 2,7 %.

Průměrná hrubá měsíční mzda v 1. čtvrtletí 2022 činila v našem kraji 32 605 Kč, což je o 8,2 % více než ve stejném období minulého roku. Karlovarský kraj zůstává nadále regionem s nejnižší mzdovou úrovní. V porovnání s vyšší průměrné hrubé měsíční mzdy v České republice (37 929 Kč) byla průměrná mzda v Karlovarském kraji nižší o 5 324 Kč. Nejvyšší mzdu pobírali tradičně zaměstnanci v Hlavním městě Praze (48 498 Kč), tato průměrná mzda výrazně převyšuje i celorepublikovou hodnotu.

Spotřebitelské ceny se v České republice ve sledovaném období zvedly o 11,2 %, reálně tak došlo v našem kraji k poklesu průměrné hrubé měsíční mzdy v 1. čtvrtletí 2022 o 2,7 %.¹⁾ Pokles průměrné reálné měsíční mzdy zaznamenaly všechny regiony ČR. Nejvýrazněji se snížily mzdy v Ústeckém kraji, a to o 4,9 %.

Počet zaměstnanců a průměrné hrubé měsíční mzdy v ČR a krajích v 1. čtvrtletí 2022²⁾ (předběžné výsledky)

	Průměrný evidenční počet zaměstnanců přepočtený na plně zaměstnané		Průměrná hrubá měsíční mzda na přepočtené počty zaměstnanců	
	v tisících	index 2022/2021	v Kč	index 2022/2021
Česká republika³⁾	3 994,4	101,1	37 929	107,2
v tom kraje:				
Hl. město Praha	842,2	103,0	48 498	108,1
Středočeský	414,2	101,6	37 582	106,8
Jihočeský	217,6	100,5	34 013	106,3
Plzeňský	210,4	101,0	35 727	106,6
Karlovarský	81,3	100,5	32 605	108,2
Ústecký	239,9	99,7	34 954	105,7
Liberecký	142,8	100,3	34 240	106,7
Královéhradecký	194,1	100,2	34 813	106,3
Pardubický	181,6	101,2	33 300	106,9
Vysočina	169,5	100,3	34 743	106,3
Jihomoravský	462,8	101,4	37 171	107,0
Olomoucký	216,6	100,5	33 720	106,1
Zlínský	202,8	100,3	33 302	107,0
Moravskoslezský	415,5	99,8	33 981	106,5

²⁾územní třídění je provedeno podle místa skutečného pracoviště zaměstnanců tzv. "pracovištní metodou"

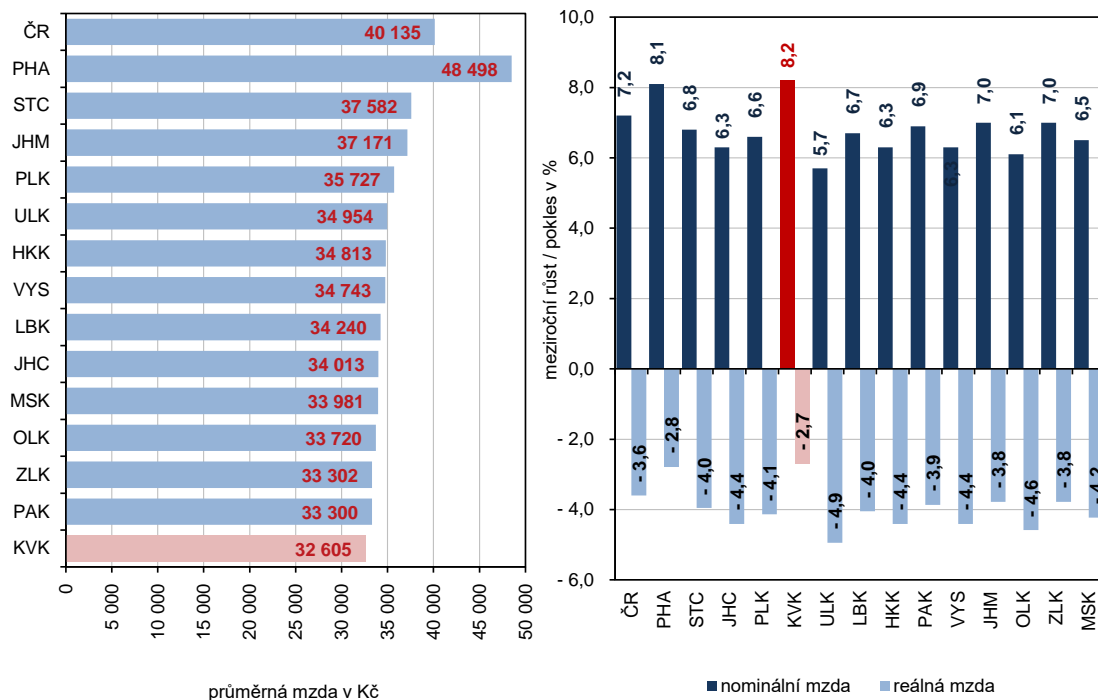
³⁾zahrnutí jsou i zaměstnanci sledovaných subjektů pracující mimo území ČR, proto součet za kraje nemusí souhlasit s ČR celkem

¹⁾k výpočtu meziročního indexu reálné mzdy za kraj byl použit index spotřebitelských cen za celou Českou republiku

KOMENTÁŘ

Průměrná měsíční mzda podle krajů v 1. čtvrtletí 2022

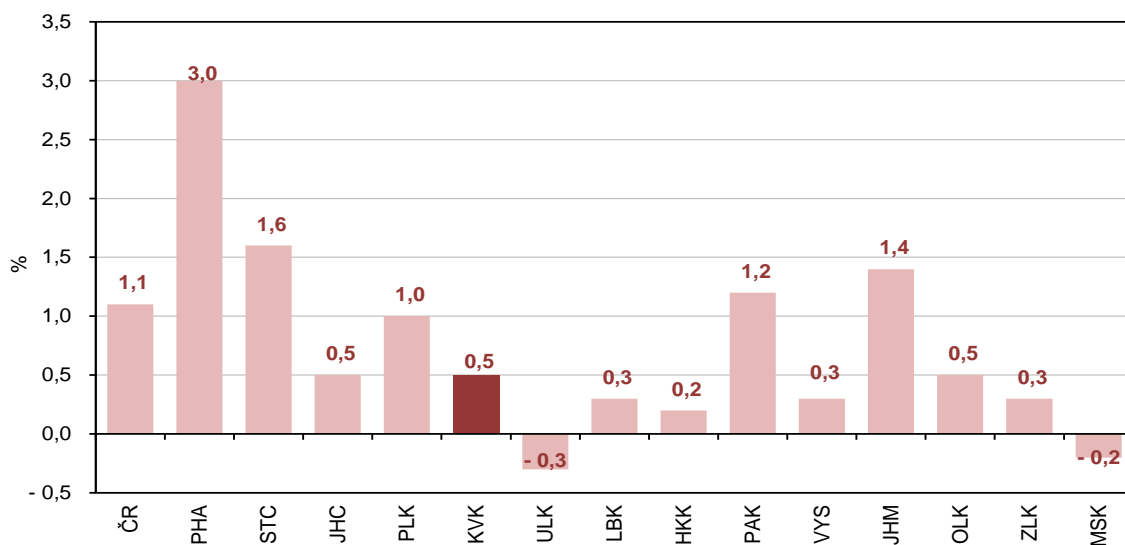
(osoby přepočtené na plně zaměstnané)



V 1. čtvrtletí 2022 bylo v České republice zaměstnáno průměrně 3 994,4 tis. zaměstnanců, v Karlovarském kraji pak 81,3 tis. zaměstnanců.

Meziroční růst zaměstnanců podle krajů v 1. čtvrtletí 2022

(osoby přepočtené na plně zaměstnané)



KOMENTÁŘ

Z pohledu počtu zaměstnanců došlo v 1. čtvrtletí 2022 k meziročnímu poklesu v krajích Ústeckém (o 0,3 %) a Moravskoslezském (o 0,2 %). Na druhé straně výrazně vzrostl počet zaměstnanců v Hlavním městě Praze (o 3,0 %). V ostatních regionech rostly počty zaměstnanců do 1,6 %.

Kontakt:

Bc. Jana Špačková
Krajská správa ČSÚ v Karlových Varech
Tel.: 731 439 249
E-mail: jana.spackova@czso.cz