

## Vývoj průměrných mezd v Karlovarském kraji v 1. pololetí 2017

Průměrná hrubá měsíční mzda v 1. pololetí 2017 činila v Karlovarském kraji 24 551 Kč, což je o 8,0 % více než ve stejném období minulého roku. To představuje nejvyšší nárůst průměrné hrubé měsíční mzdy (společně s Plzeňským krajem) ze všech regionů ČR a průměr ČR převyšuje o 1,5 procentního bodu. V ostatních regionech rostly mzdy do 7,5 %. Spotřebitelské ceny se v České republice ve sledovaném období zvedly o 2,3 %, reálně tak došlo v Karlovarském kraji k nárůstu průměrné hrubé měsíční mzdy o 4,2 %<sup>1</sup>.

### Zaměstnanci a mzdy podle krajů v 1. pololetí 2017<sup>2)</sup>

(předběžné výsledky)

|                                     | Průměrný evidenční počet zaměstnanců přepočtený na plně zaměstnané |                 | Průměrná hrubá měsíční mzda na přepočtené počty zaměstnanců |                 |
|-------------------------------------|--|-----------------|---|-----------------|
|                                     | v tisících   | index 2017/2016 | v Kč  | index 2017/2016 |
| <b>Česká republika<sup>3)</sup></b> | <b>3 971,6</b>   | <b>101,7</b>    | <b>28 623</b>   | <b>106,5</b>    |
| v tom kraje:                        |  |                 |   |                 |
| Hl. město Praha                     | 808,5  | 103,5           | 36 645  | 105,2           |
| Středočeský                         | 403,4  | 102,8           | 29 263  | 107,5           |
| Jihočeský                           | 220,2  | 100,6           | 25 528  | 106,5           |
| Plzeňský                            | 210,7  | 100,2           | 27 693  | 108,0           |
| <b>Karlovarský</b>                  | <b>89,1</b>  | <b>100,3</b>    | <b>24 551</b>   | <b>108,0</b>    |
| Ústecký                             | 243,9  | 101,0           | 26 211  | 107,3           |
| Liberecký                           | 144,5  | 101,5           | 26 376  | 106,5           |
| Královéhradecký                     | 194,7  | 101,8           | 26 274  | 107,2           |
| Pardubický                          | 179,2  | 100,6           | 25 458  | 107,0           |
| Vysočina                            | 172,6  | 101,5           | 25 971  | 106,6           |
| Jihomoravský                        | 451,3  | 101,8           | 27 526  | 106,2           |
| Olomoucký                           | 217,8  | 100,8           | 25 290  | 106,6           |
| Zlínský                             | 204,2  | 101,1           | 25 046  | 106,6           |
| Moravskoslezský                     | 428,8  | 100,7           | 25 779  | 105,6           |

<sup>2)</sup> podle místa skutečného pracoviště včetně podnikatelských subjektů do 20 zaměstnanců

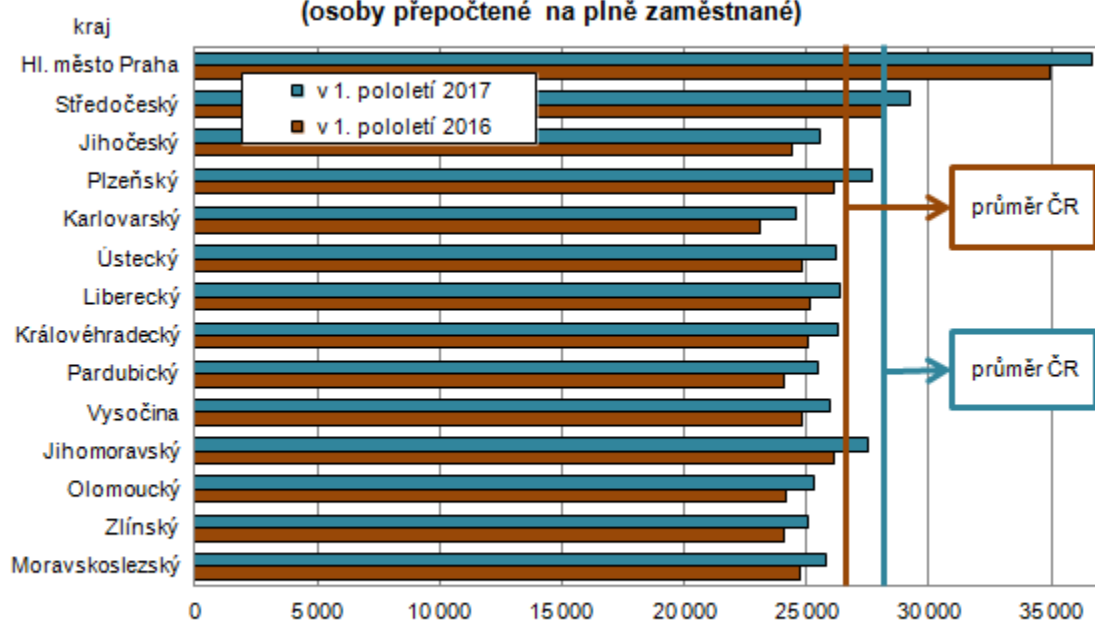
<sup>3)</sup> zahrnuti jsou i zaměstnanci sledovaných subjektů pracující mimo území ČR

V porovnání s vyšší průměrné hrubé měsíční mzdy v České republice (28 623 Kč) byla průměrná mzda v našem kraji nižší o 4 tisíce Kč a jedná se o dlouhodobě nejnižší mzdu mezi všemi kraji. Nejvyšší mzda zůstává tradičně v Hl. městě Praze (36 645 Kč) a zároveň tato průměrná mzda převyšuje i celorepublikovou hodnotu.

Ve sledovaném období bylo v České republice zaměstnáno průměrně 3 972 tisíc zaměstnanců, v Karlovarském kraji pak 89,1 tisíc zaměstnanců. V oblasti zaměstnanosti došlo k nárůstu počtu zaměstnanců ve všech regionech České republiky. V Plzeňském kraji byl tento meziroční nárůst nejnižší a činil 0,2 %. V našem kraji meziroční nárůst činil 0,3 % a nedosahoval celorepublikového průměru o 1,4 procentního bodu. K nejvyššímu navýšení počtu zaměstnanců došlo v Hl. městě Praze (o 3,5 %), ve Středočeském kraji (o 2,8 %) a v Královéhradeckém a Jihomoravském kraji (shodně o 1,8 %).

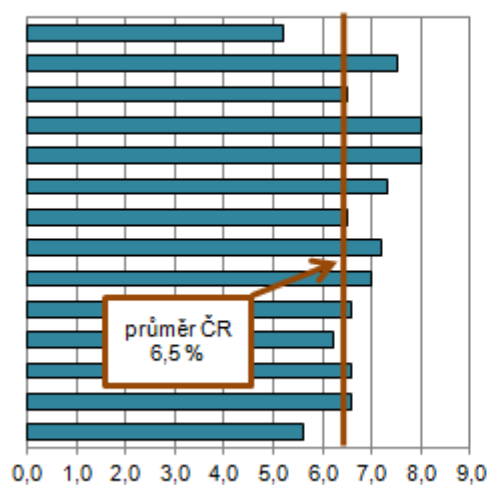
<sup>1</sup> K výpočtu meziročního indexu reálné mzdy za kraj byl použit index spotřebitelských cen za celou Českou republiku.

### Průměrné hrubé měsíční mzdy (osoby přepočtené na plně zaměstnané)



Kč

### Meziroční nárůst nominální mzdy



### Meziroční nárůst reálné mzdy

