

Obyvatelstvo v Karlovarském kraji v 1. čtvrtletí 2014 (předběžné výsledky)

Podle předběžných údajů žilo k 31. březnu letošního roku v České republice 10 517 408 obyvatel. Ve srovnání se stejným obdobím loňského roku došlo k nárůstu o 4 626 osob.

Ve stejném období mělo své bydliště na území Karlovarského kraje 299 911 obyvatel, z nichž 50,6 % představovaly ženy. Co do počtu obyvatel je náš kraj nejmenší. Obyvatelstvo kraje tvořilo 2,9 % všech obyvatel celé republiky.

V porovnání se stavem obyvatel na počátku 1. čtvrtletí, tj. k 1. 1. 2014, se počty obyvatel Karlovarského kraje a ve všech jeho okresech snížily. Nejvyšší pokles počtu osob byl zaznamenán v okrese Sokolov, kde ubylo 154 obyvatel.

Počet obyvatel podle krajů v 1. čtvrtletí 2014

(předběžné údaje)

	Stav na počátku období 1. ledna 2014			Střední stav obyvatelstva			Stav na konci období 31. března 2014		
	celkem	muži	ženy	celkem	muži	ženy	celkem	muži	ženy
Česká republika	10 512 419	5 162 380	5 350 039	10 515 923	5 164 165	5 351 758	10 517 408	5 165 100	5 352 308
v tom kraje:									
Hl. m. Praha	1 243 201	602 613	640 588	1 246 146	603 973	642 173	1 247 434	604 625	642 809
Středočeský	1 302 336	642 755	659 581	1 304 076	643 582	660 494	1 305 253	644 126	661 127
Jihočeský	636 707	313 836	322 871	636 706	313 838	322 868	636 754	313 882	322 872
Ptzeňský	573 469	283 647	289 822	573 575	283 717	289 858	573 561	283 722	289 839
Karlovarský	300 309	148 169	152 140	300 133	148 105	152 028	299 911	148 032	151 879
v tom okresy:									
Cheb	92 211	45 263	46 948	92 179	45 251	46 928	92 109	45 232	46 877
Karlovy Vary	117 297	57 698	59 599	117 256	57 688	59 568	117 155	57 656	59 499
Sokolov	90 801	45 208	45 593	90 698	45 166	45 532	90 647	45 144	45 503
Ústecký	825 120	408 275	416 845	824 832	408 173	416 659	824 677	408 156	416 521
Liberecký	438 609	215 178	223 431	438 687	215 240	223 447	438 707	215 286	223 421
Královéhradecký	551 909	271 229	280 680	551 764	271 161	280 603	551 767	271 169	280 598
Pardubický	515 985	254 797	261 188	516 037	254 821	261 216	516 045	254 826	261 219
Vysočina	510 209	253 270	256 939	510 100	253 227	256 873	509 971	253 171	256 800
Jihomoravský	1 170 078	572 533	597 545	1 170 269	572 645	597 624	1 170 502	572 770	597 732
Olomoucký	636 356	311 018	325 338	636 267	310 961	325 306	636 179	310 926	325 253
Zlínský	586 299	286 789	299 510	586 100	286 735	299 365	585 962	286 666	299 296
Moravskoslezský	1 221 832	598 271	623 561	1 221 231	597 987	623 244	1 220 685	597 743	622 942

Počet obyvatel kraje v 1. čtvrtletí 2014 se snížil o 398 osob a to zásluhou migračního úbytku obyvatel způsobeným převahou vystěhovaných nad počtem přistěhovalých.

Pohyb obyvatelstva v Karlovarském kraji a jeho okresech v 1. čtvrtletí 2014

(předběžné údaje)

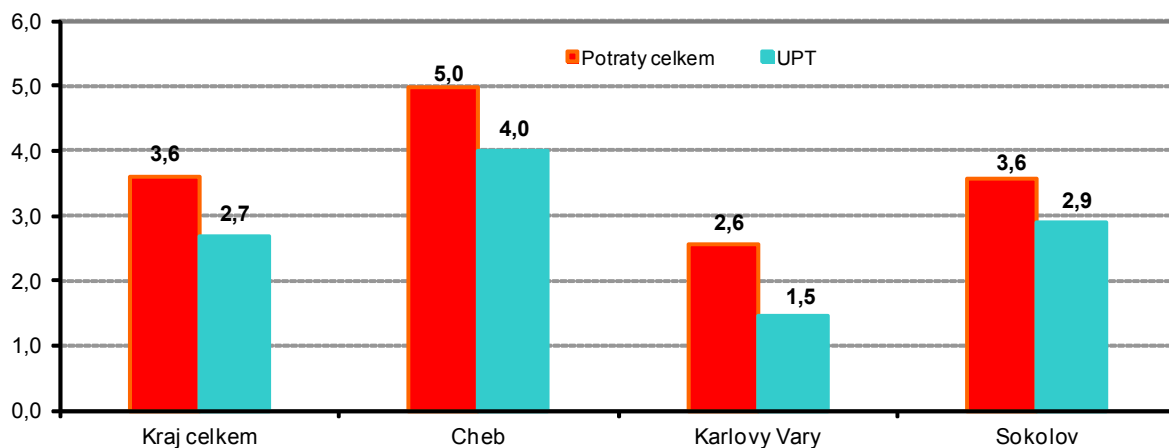
	Sňatky	Rozvody	Živě narození	Potraty		Zemřelí	Přirozený přírůstek	Přistěhovalí	Vystěhovalí	Přírůstek stěhováním	Celkový přírůstek
				celkem	UPT ¹⁾						
Absolutní údaje											
Kraj celkem	111	212	682	267	198	782	-100	762	1 060	-298	-398
v tom okresy:											
Cheb	39	49	204	113	91	233	-29	397	470	-73	-102
Karlovy Vary	44	99	260	74	42	310	-50	482	574	-92	-142
Sokolov	28	64	218	80	65	239	-21	289	422	-133	-154
Relativní údaje (na 1 000 obyvatel středního stavu)											
Kraj celkem	1,5	2,9	9,2	3,6	2,7	10,6	-1,4	10,3	14,3	-4,0	-5,4
v tom okresy:											
Cheb	1,7	2,2	9,0	5,0	4,0	10,3	-1,3	17,5	20,7	-3,2	-4,5
Karlovy Vary	1,5	3,4	9,0	2,6	1,5	10,7	-1,7	16,7	19,9	-3,2	-4,9
Sokolov	1,3	2,9	9,7	3,6	2,9	10,7	-0,9	12,9	18,9	-5,9	-6,9

¹⁾ umělá přerušení těhotenství

Od 1. ledna do 31. března se na území Karlovarského kraje živě narodilo 682 dětí. V Karlovarském kraji se meziročně ve sledovaném čtvrtletí narodilo o 3 děti více. Ze všech živě narozených dětí v Karlovarském kraji jich 47,8 % přišlo na svět jako první v pořadí a na 17,4 % již doma čekali více než dva sourozenci.

Ve sledovaném období bylo v Karlovarském kraji evidováno celkem 267 potratů, z toho se v 198 případech jednalo o umělé přerušení těhotenství.

Počet potratů a UPT¹⁾ na tisíc obyvatel středního stavu v Karlovarském kraji a jeho okresech v 1. čtvrtletí 2014



¹⁾ Umělé přerušení těhotenství

Narození v Karlovarském kraji a jeho okresech v 1. čtvrtletí 2014

(předběžné údaje)

	Narození celkem	v tom								
		Živě narození							Mrtvě narození	
		celkem	z toho chlapci	pořadí dítěte			v manželství	mimo manželství	celkem	z toho chlapci
				1.	2.	3. a další				
Kraj celkem	682	682	352	326	237	119	257	425	-	-
v tom okresy:										
Cheb	204	204	108	99	61	44	67	137	-	-
Karlovy Vary	260	260	133	120	103	37	116	144	-	-
Sokolov	218	218	111	107	73	38	74	144	-	-

Od ledna do konce března 2014 zemřelo v České republice 25 504 osob, což bylo o 3 202 méně než ve stejném období loňského roku. V Karlovarském kraji zemřelo o 78 osob méně než ve stejném období minulého roku a počet zemřelých tak dosáhl hodnoty 782. V kraji zemřelo 403 mužů a 379 žen.

Zemřelí v Karlovarském kraji a jeho okresech v 1. čtvrtletí 2014

(předběžné údaje)

	Celkem	z toho muži	Zemřelí ve věkové skupině									Kojenecká úmrtnost ¹⁾	Novorozecká úmrtnost ²⁾
			do 1 roku	z toho do 28 dnů	1-14	15-39	40-59	60-69	70-79	80-89	90+		
Kraj celkem	782	403	1	-	1	17	83	172	206	226	76	1,5	-
v tom okresy:													
Cheb	233	119	-	-	1	3	25	49	62	69	24	-	-
Karlovy Vary	310	159	-	-	-	9	35	68	77	92	29	-	-
Sokolov	239	125	1	-	-	5	23	55	67	65	23	4,6	-

¹⁾ zemřelí do 1 roku na 1 000 živě narozených

²⁾ zemřelí do 28 dnů na 1 000 živě narozených

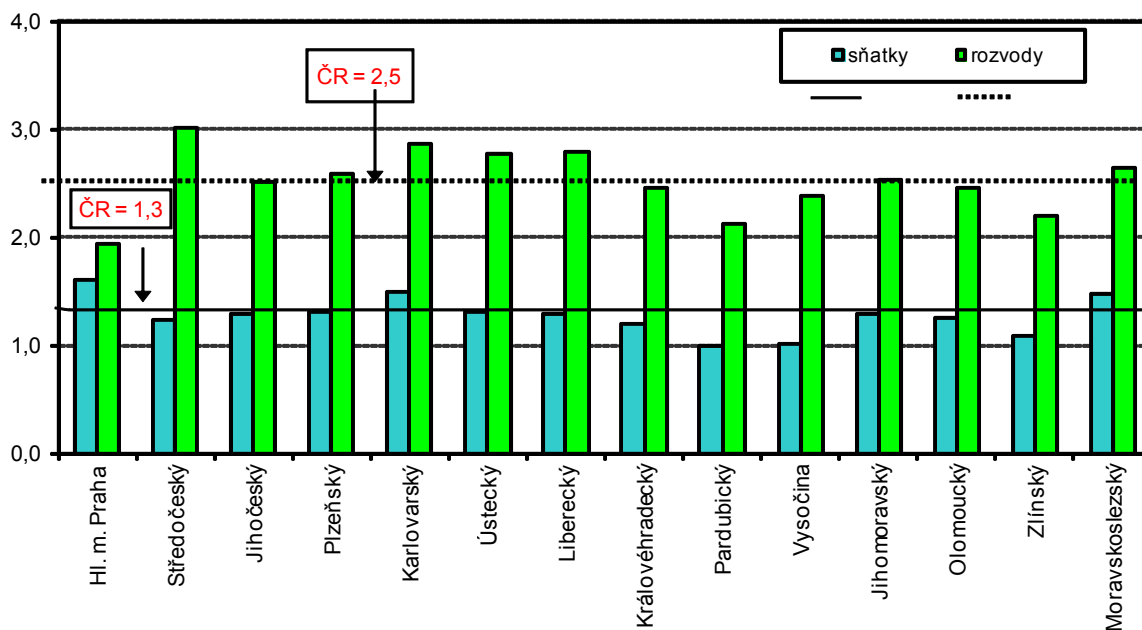
Ve sledovaném období letošního roku bylo v České republice sezdáno 3 374 novomanželských párů, což bylo o 368 více než ve stejném období loňského roku. Od ledna do března 2014 vstoupilo do svazku manželského na území Karlovarského kraje 111 párů, což je ve srovnání se stejným obdobím roku 2013 o 20 sňatků více.

Rozvody v Karlovarském kraji a jeho okresech v 1. čtvrtletí 2014

(předběžné údaje)

	Rozvody celkem	z toho na návrh ženy	1. rozvody		Rozvedená manželství s nezletilými dětmi			
			muže	ženy	celkem	v tom		
						1 dítě	2 děti	3 a více dětí
Kraj celkem	212	144	151	156	110	65	38	7
v tom okresy:								
Cheb	49	32	32	40	31	21	7	3
Karlovy Vary	99	66	70	66	51	30	18	3
Sokolov	64	46	49	50	28	14	13	1

Sňatky a rozvody na 1 000 obyvatel v krajích České republiky v 1. čtvrtletí 2014



K 31. březnu 2014 se na území České republiky přistěhovalo 15 112 osob a 10 353 se vystěhovalo. Do našeho kraje se přistěhovalo 762 obyvatel, z toho byli 52,5 % muži. Z celkového počtu přistěhovalých se 44,8 % přistěhovalo z ciziny a zbývajících 55,2 % z jiných krajů České republiky. Z Karlovarského kraje se naopak více osob v uvedeném období vystěhovalo, a to 1 060. Do jiných krajů se odstěhovalo 76,9 % osob a do ciziny 23,1 %.