

## KOMENTÁŘ

3. srpna 2022

### Dočasná pracovní neschopnost pro nemoc a úraz v Karlovarském kraji v roce 2021

V Karlovarském kraji bylo v roce 2021 nahlášeno celkem 51 659 nových případů dočasné pracovní neschopnosti, což představuje meziroční nárůst o 19,2 %. Průměrná doba trvání 1 případu pracovní neschopnosti činila v roce 2021 v kraji 35,1 kalendářního dne, což je 6. nejvyšší průměrná délka pracovní neschopnosti mezi všemi regiony ČR. Průměrné procento pracovní neschopnosti v Karlovarském kraji se ve sledovaném období pohybovalo nad celorepublikovým průměrem a činilo 6,184 %.

V Karlovarském kraji bylo v roce 2021 evidováno celkem 80 287 nemocensky pojištěných osob, náš kraj tak zaznamenal meziroční pokles počtu těchto osob ve srovnání se stejným obdobím roku 2020, a to o 1 631, tj. o 2,0 %. Z celkového počtu nemocensky pojištěných v celé ČR to představuje 1,7 %. Nemocensky pojištěných žen žilo v Karlovarském kraji 42 498, tj. 52,9 % všech nemocensky pojištěných osob.

#### Dočasná pracovní neschopnost pro nemoc a úraz v ČR a v krajích v roce 2021

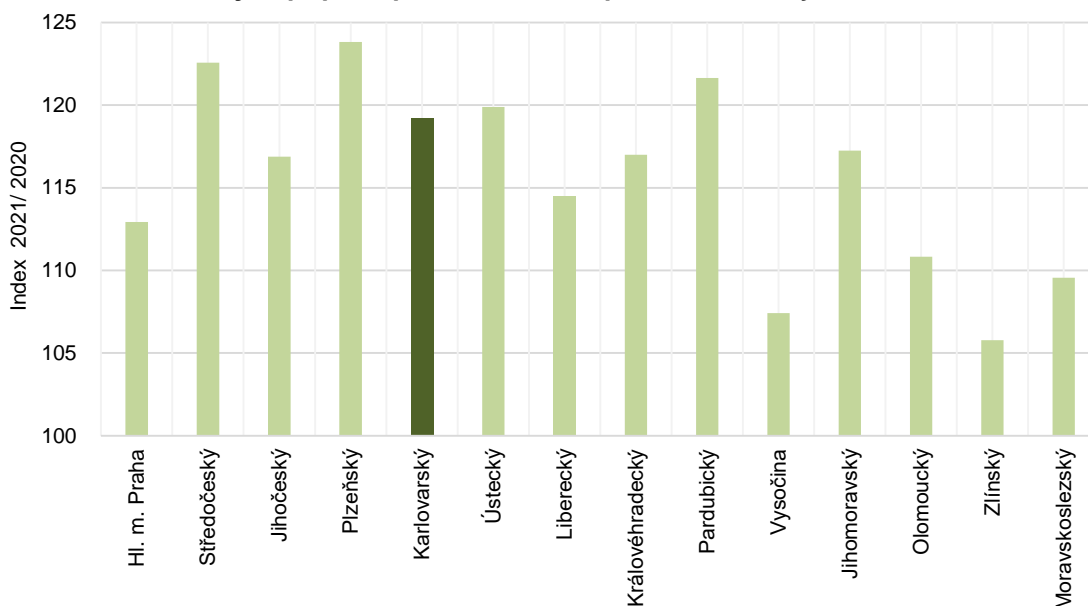
Úhrm organizací (za jednotlivé subjekty bez rozlišení druhu vlastnictví)

	Průměrný počet nemocensky pojištěných	Dočasná pracovní neschopnost					Průměrný denní stav dočasně práce neschopných
		nově hlášené případy	kalendářní dny	nově hlášené případy na 100 nemocensky pojištěných	průměrné procento	průměrná doba trvání 1 nově hlášeného případu (kalendářní dny)	
<b>Česká republika</b>	<b>4 708 165</b>	<b>2 754 773</b>	<b>94 949 567</b>	<b>58,51</b>	<b>5,525</b>	<b>34,47</b>	<b>260 136</b>
v tom kraje:							
Hl. město Praha	1 257 441	548 544	17 884 094	43,62	3,897	32,60	48 998
Středočeský	462 476	294 536	9 578 149	63,69	5,674	32,52	26 242
Jihočeský	232 041	150 856	5 268 264	65,01	6,220	34,92	14 434
Plzeňský	226 814	156 010	5 147 085	68,78	6,217	32,99	14 102
<b>Karlovarský</b>	<b>80 287</b>	<b>51 659</b>	<b>1 812 310</b>	<b>64,34</b>	<b>6,184</b>	<b>35,08</b>	<b>4 965</b>
v tom okres:							
<b>Cheb</b>	<b>23 038</b>	<b>15 724</b>	<b>508 963</b>	<b>68,25</b>	<b>6,053</b>	<b>32,37</b>	<b>1 394</b>
<b>Karlovy Vary</b>	<b>37 147</b>	<b>21 692</b>	<b>794 672</b>	<b>58,39</b>	<b>5,861</b>	<b>36,63</b>	<b>2 177</b>
<b>Sokolov</b>	<b>20 102</b>	<b>14 243</b>	<b>508 675</b>	<b>70,85</b>	<b>6,933</b>	<b>35,71</b>	<b>1 394</b>
Ústecký	275 733	183 720	6 228 037	66,63	6,188	33,90	17 063
Liberecký	150 867	109 926	3 553 637	72,86	6,453	32,33	9 736
Královéhradecký	200 777	136 057	4 377 647	67,77	5,974	32,18	11 994
Pardubický	204 005	134 216	4 411 634	65,79	5,925	32,87	12 087
Vysočina	177 136	109 115	3 913 127	61,60	6,052	35,86	10 721
Jihomoravský	514 708	289 031	10 264 067	56,15	5,463	35,51	28 121
Olomoucký	235 683	145 638	5 229 845	61,79	6,080	35,91	14 328
Zlínský	224 714	140 194	5 462 777	62,39	6,660	38,97	14 967
Moravskoslezský	465 483	305 271	11 818 894	65,58	6,956	38,72	32 381

## KOMENTÁŘ

V porovnání s předchozím rokem došlo k výraznému nárůstu celkového počtu nově hlášených případů pracovní neschopnosti, a to z 43 330 v roce 2020 na 51 659 v roce 2021. Mezi těmito nově hlášenými případy činily ženy 53,9 %. Počet nově hlášených případů pracovní neschopnosti doznal nárůst v celé ČR bez výjimky. V Karlovarském kraji činil tento nárůst 19,2 %, což je páté nejvyšší meziroční navýšení po Plzeňském, Středočeském, Pardubickém a Ústeckém kraji. V celé ČR se počet nově hlášených případů pracovní neschopnosti navýšil ve sledovaném období o 15,2 %.

### Změna nově hlášených případů pracovní neschopnosti mezi roky 2021 a 2020



Převážnou část (47 681, tj. 92,3 %) z celkového počtu nově hlášených případů dočasné pracovní neschopnosti v Karlovarském kraji tvořily případy dočasné pracovní neschopnosti pro nemoc. Počet těchto případů pracovní neschopnosti doznal výrazný meziroční nárůst, a to o 7 934, tj. o 20,0 %. Na tomto nárůstu se podílely všechny okresy našeho kraje, nejvíce se zvýšil počet nově hlášených případů pracovní neschopnosti pro nemoc v okrese Cheb (o 27,5 %).

### Dočasná pracovní neschopnost pro nemoc a úraz v Karlovarském kraji a jeho okresech v roce 2021

Úhm organizací (za jednotlivé subjekty bez rozlišení druhu vlastnictví)

	Počet subjektů	Průměrný počet nemocensky pojistěných	Počet nově hlášených případů dočasné pracovní neschopnosti pro			
			nemoc	pracovní úrazy	ostatní úrazy	celkem
<b>Kraj celkem</b>	<b>7 929</b>	<b>80 287</b>	<b>47 681</b>	<b>978</b>	<b>3 000</b>	<b>51 659</b>
v tom okresy:						
Cheb	2 423	23 038	14 476	358	890	15 724
Karlovy Vary	3 816	37 147	20 002	385	1 305	21 692
Sokolov	1 690	20 102	13 203	235	805	14 243

## KOMENTÁŘ

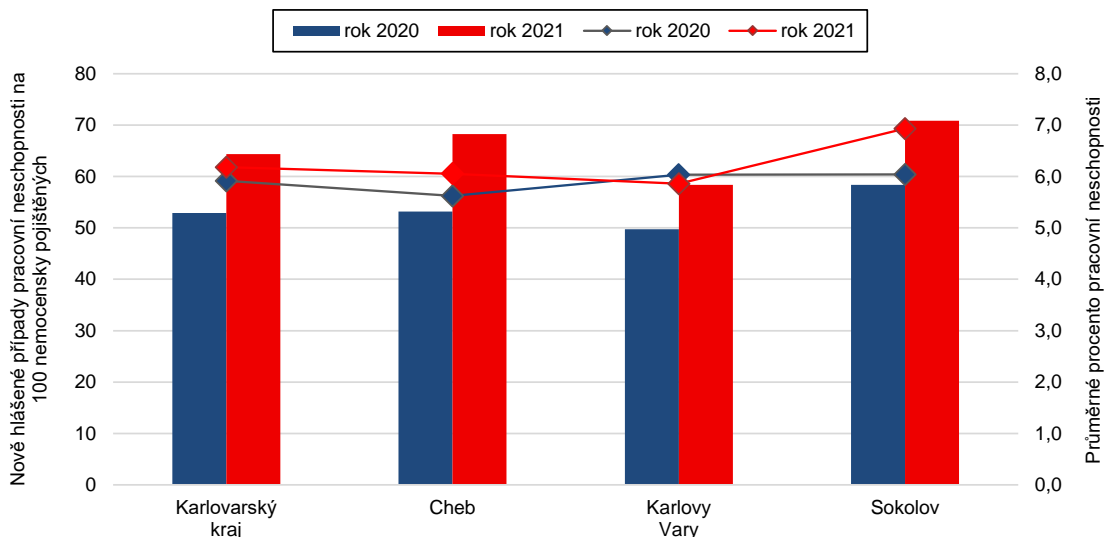
dokončení

	Počet kalendářních dnů dočasné pracovní neschopnosti pro				Počet nově hlášených případů dočasné pracovní neschopnosti na 100 pojištěnců pro			
	nemoc	pracovní úrazy	ostatní úrazy	celkem	nemoc	pracovní úrazy	ostatní úrazy	celkem
<b>Kraj celkem</b>	<b>1 605 981</b>	<b>48 063</b>	<b>158 266</b>	<b>1 812 310</b>	<b>59,39</b>	<b>1,22</b>	<b>3,74</b>	<b>64,34</b>
v tom okresy:								
Cheb	453 466	14 324	41 173	508 963	62,84	1,55	3,86	68,25
Karlovy Vary	701 283	21 004	72 385	794 672	53,85	1,04	3,51	58,39
Sokolov	451 232	12 735	44 708	508 675	65,68	1,17	4,00	70,85

Mezi okresy Karlovarského kraje byl v roce 2021 nahlášen nejvyšší počet nových případů pracovní neschopnosti v okrese Karlovy Vary (21 692) a naopak nejméně v okrese Sokolov (14 243).

Na 100 pojištěnců připadalo v roce 2021 v Karlovarském kraji celkem 64,34 nově hlášených případů dočasné pracovní neschopnosti, což bylo o 11,45 případu více než v předchozím roce. Jednalo se o čtvrtý nejvyšší nárůst oproti stejnému období minulého roku mezi všemi regiony ČR. Počty nově hlášených případů dočasné pracovní neschopnosti na 100 pojištěnců se meziročně zvýšily ve všech regionech ČR. Při pohledu na jednotlivé okresy našeho kraje je zřejmé, že počty nově hlášených případů pracovní neschopnosti ve sledovaném období doznaly nárůstu ve všech okresech bez výjimky, nejvýrazněji pak v okrese Cheb (o 15,05).

### Nově hlášené případy pracovní neschopnosti a průměrné procento pracovní neschopnosti v Karlovarském kraji a jeho okresech v letech 2020 a 2021

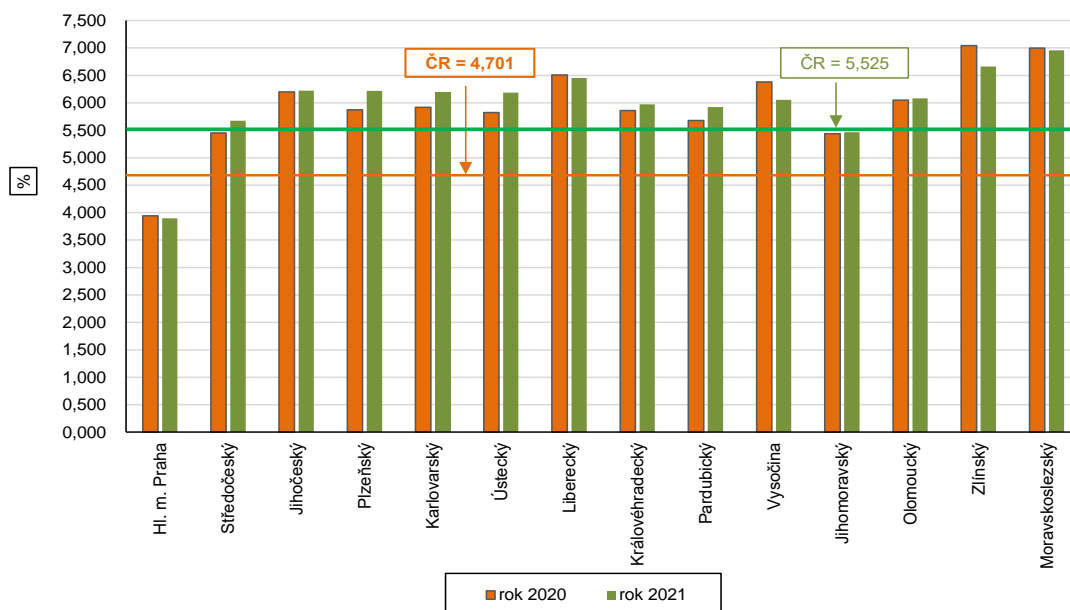


Průměrné procento dočasné pracovní neschopnosti se v Karlovarském kraji meziročně zvýšilo z 5,917 % v roce 2020 na 6,184 % v roce 2021, což představuje sedmou nejvyšší hodnotu tohoto ukazatele mezi všemi regiony ČR a zároveň převyšuje celorepublikový průměr o 0,659 procentního bodu. Nejvyšší hodnotu průměrného procenta dočasné pracovní neschopnosti

## KOMENTÁŘ

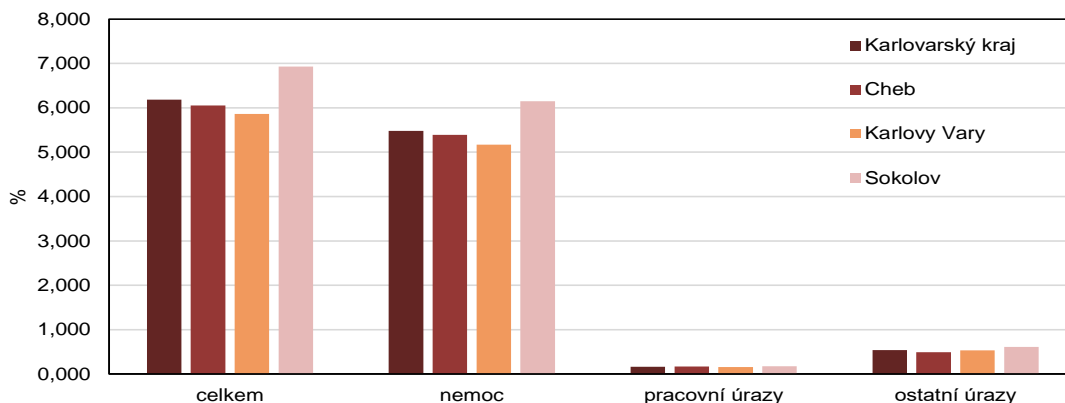
vykazovaly Moravskoslezský (6,956 %) a Zlínský (6,660 %) kraj. Naopak nejnižší hodnotu si udržovalo Hlavní město Praha (3,897 %). V celé ČR platí, že průměrné procento pracovní neschopnosti žen převyšuje celkové průměrné procento pracovní neschopnosti. V našem kraji dosáhlo průměrné procento pracovní neschopnosti žen v roce 2021 hodnoty 6,569 %.

### Průměrné procento dočasné pracovní neschopnosti pro nemoc a úraz podle krajů v letech 2020 a 2021



Z okresů Karlovarského kraje vykazoval největší průměrné procento dočasné pracovní neschopnosti okres Sokolov (6,933 %), naopak nejnižší okres Karlovy Vary (5,861 %).

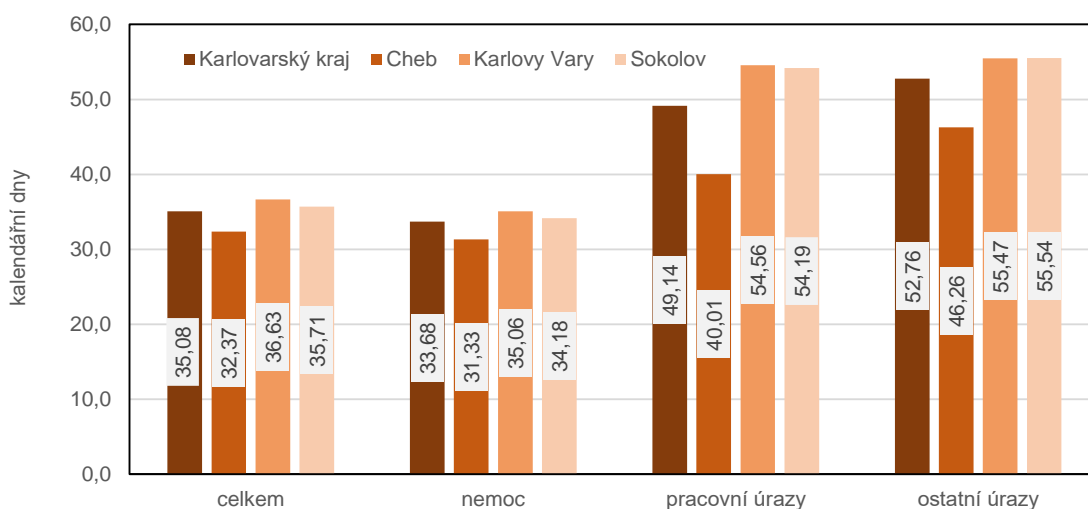
### Průměrné procento dočasné pracovní neschopnosti pro nemoc a úraz v Karlovarském kraji a jeho okresech v roce 2021



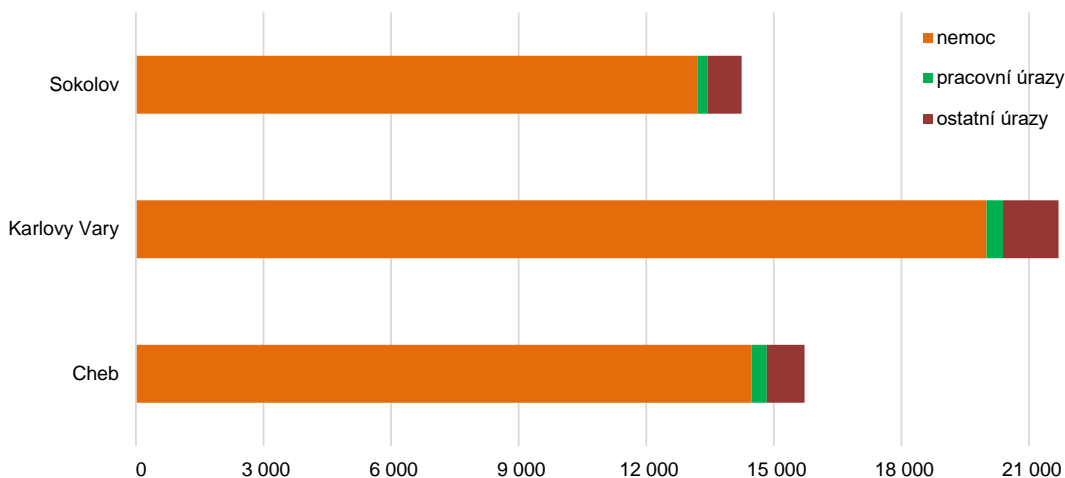
## KOMENTÁŘ

Průměrná doba trvání 1 případu dočasné pracovní neschopnosti v Karlovarském kraji činila 35,1 kalendářního dne, ve srovnání s minulým rokem 2020 se tato doba snížila o 5,9 dne. Jedná se šestou nejvyšší hodnotu tohoto ukazatele mezi všemi regiony ČR. Zároveň je o 0,6 dne vyšší než kolik činí republikový průměr (34,5 dne). V rámci našeho kraje nejdéle marodili lidé v okrese Karlovy Vary, kde průměrná doba trvání 1 případu dočasné pracovní neschopnosti činila 36,6 kalendářního dne, naopak nejméně v okrese Cheb (32,4 dne).

### Průměrná doba trvání jednoho případu dočasné pracovní neschopnosti pro nemoc a úraz v Karlovarském kraji a jeho okresech v roce 2021

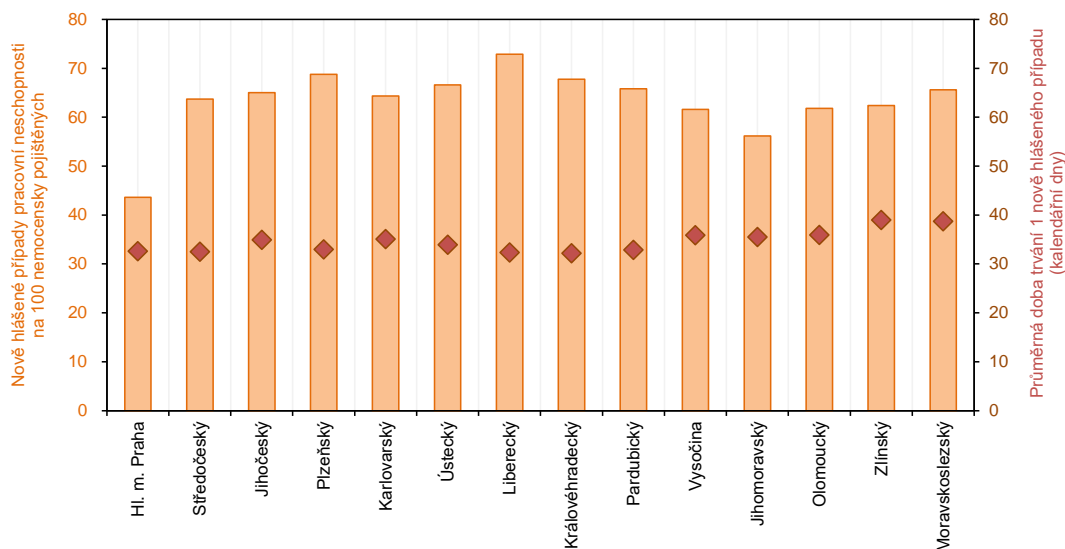


### Nově hlášené případy pracovní neschopnosti v roce 2021

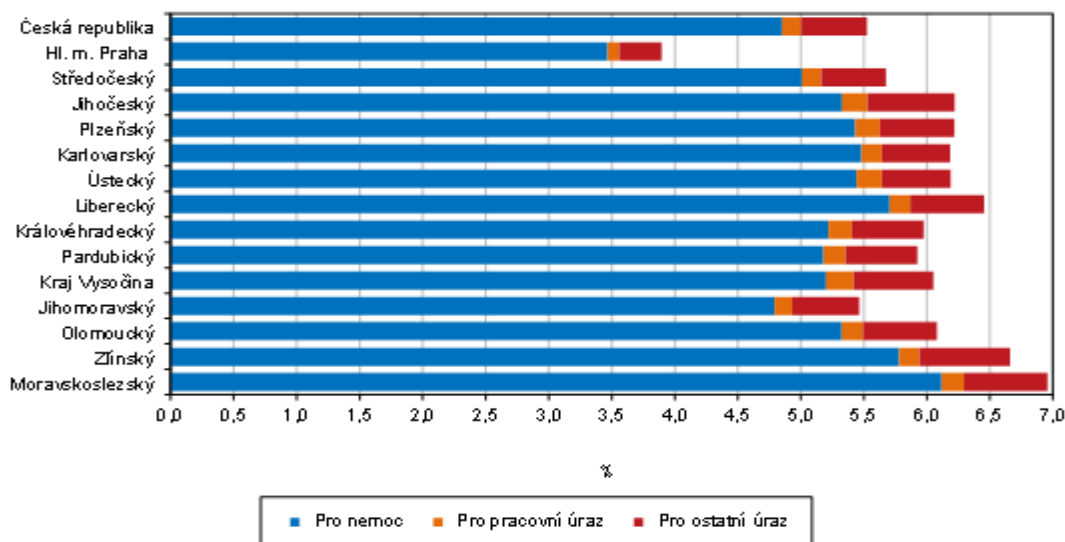


## KOMENTÁŘ

**Nově hlášené případy pracovní neschopnosti na 100 nemocensky pojištěných a počet kalendářních dnů jejího trvání na 1 nově hlášený případ v roce 2021**



**Dočasná pracovní neschopnost pro nemoc a úraz podle krajů v roce 2021**



### Kontakt:

Bc. Jana Špačková  
Krajská správa ČSÚ v Karlových Varech  
Tel.: 731 439 249  
E-mail: [jana.spackova@czso.cz](mailto:jana.spackova@czso.cz)