

KOMENTÁŘ

30. srpen 2021

Dočasná pracovní neschopnost pro nemoc a úraz v Karlovarském kraji v roce 2020

V Karlovarském kraji bylo v roce 2020 nahlášeno celkem 43 330 nových případů dočasné pracovní neschopnosti, což představuje meziroční nárůst o 11,3 %. Průměrná doba trvání 1 případu pracovní neschopnosti činila v roce 2020 v kraji 40,9 kalendářního dne, což je 4. nejvyšší průměrná délka pracovní neschopnosti mezi všemi regiony ČR. Průměrné procento pracovní neschopnosti v Karlovarském kraji se ve sledovaném období pohybovalo nad celorepublikovým průměrem a činilo 5,917 %.

V Karlovarském kraji bylo v roce 2020 evidováno celkem 81 918 nemocensky pojištěných osob, náš kraj tak zaznamenal meziroční pokles počtu těchto osob ve srovnání se stejným obdobím roku 2019, a to o 3 480, tj. o 4,1 %. Nemocensky pojištěných žen žilo v Karlovarském kraji 43 017, tj. 52,5 % všech nemocensky pojištěných osob.

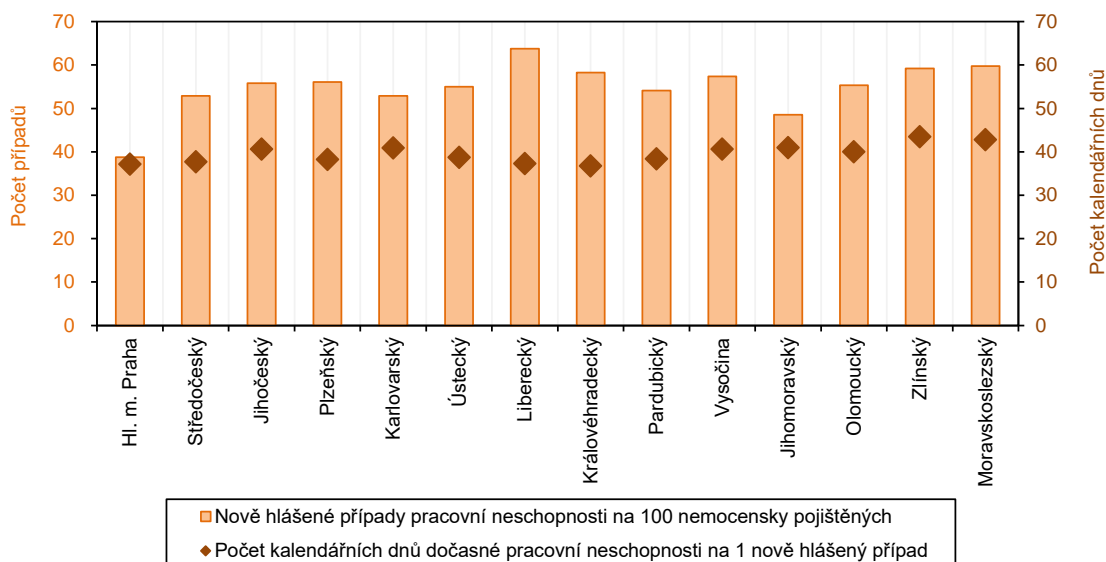
Dočasná pracovní neschopnost pro nemoc a úraz v ČR a v krajích v roce 2020

	Počet subjektů	Průměrný počet nemocensky pojištěných	Počet nově hlášených případů dočasné pracovní neschopnosti pro			
			nemoc	pracovní úrazy	ostatní úrazy	celkem
Česká republika	404 578	4 690 373	2 202 710	41 358	146 966	2 391 034
v tom kraje:						
Hlavní město Praha	90 596	1 253 092	452 593	6 490	26 669	485 752
Středočeský	42 775	454 169	221 773	4 052	14 482	240 307
Jihočeský	24 565	231 205	116 748	2 952	9 372	129 072
Plzeňský	17 875	224 561	114 972	2 791	8 236	125 999
Karlovarský	8 077	81 918	39 747	848	2 735	43 330
Ústecký	20 782	278 696	140 775	3 282	9 193	153 250
Liberecký	13 871	150 662	89 101	1 445	5 478	96 024
Královéhradecký	19 523	199 699	106 820	2 241	7 226	116 287
Pardubický	17 752	203 804	100 848	2 135	7 358	110 341
Vysočina	17 186	176 952	92 565	2 373	6 638	101 576
Jihomoravský	47 815	507 548	226 121	4 172	16 206	246 499
Olomoucký	20 475	237 596	121 237	2 285	7 891	131 413
Zlínský	24 444	223 903	121 433	2 108	8 987	132 528
Moravskoslezský	38 842	466 570	257 977	4 184	16 495	278 656

V porovnání s předchozím rokem došlo k mírnému nárůstu celkového počtu nově hlášených případů pracovní neschopnosti, a to z 38 925 v roce 2019 na 43 330 v roce 2020, tj. o 11,3 %. Mezi těmito nově hlášenými případy činily ženy 55,4 %. Počet nově hlášených případů pracovní neschopnosti doznal nárůst v celé ČR bez výjimky, přičemž v našem regionu byl tento nárůst nejnižší. Nejvíce se zvýšil počet nově hlášených případů pracovní neschopnosti ve Zlínském (nárůst o 41,7 %) a Olomouckém kraji (nárůst o 38,9 %).

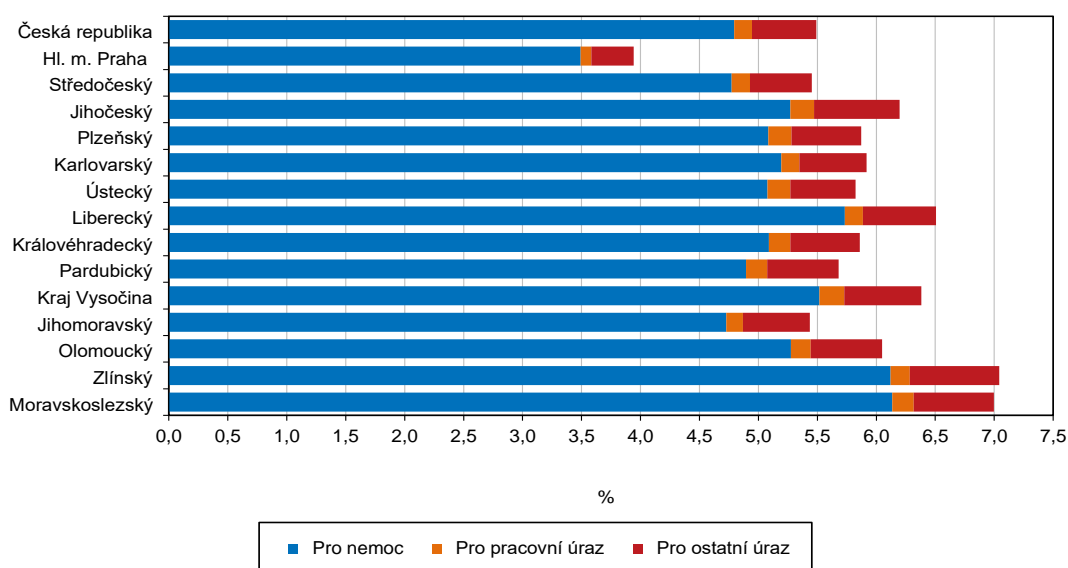
KOMENTÁŘ

Nově hlášené případy dočasné pracovní neschopnosti na 100 nemocensky pojištěných a počet kalendářních dnů jejího trvání na 1 nově hlášený případ v roce 2020



Převážnou část (39 747, tj. 91,7 %) z celkového počtu nově hlášených případů dočasné pracovní neschopnosti v Karlovarském kraji tvořily případy dočasné pracovní neschopnosti pro nemoc. Počet těchto případů pracovní neschopnosti doznal výrazný meziroční nárůst, a to o 5 084, tj. o 14,7 %. Na tomto nárůstu se podílely všechny okresy našeho kraje, nejvíce se zvýšil počet nově hlášených případů pracovní neschopnosti pro nemoc v okrese Sokolov (o 20,3 %).

Dočasná pracovní neschopnost pro nemoc a úraz podle krajů v roce 2020



KOMENTÁŘ

Dočasná pracovní neschopnost pro nemoc a úraz v Karlovarském kraji a jeho okresech v roce 2020

	Počet subjektů	Průměrný počet nemocensky pojištěných	Počet nově hlášených případů dočasné pracovní neschopnosti pro			
			nemoc	pracovní úrazy	ostatní úrazy	celkem
KRAJ CELKEM	8 077	81 918	39 747	848	2 735	43 330
v tom okresy:						
Cheb	2 465	23 445	11 355	276	842	12 473
Karlovy Vary	3 919	37 780	17 236	366	1 179	18 781
Sokolov	1 693	20 693	11 156	206	714	12 076

Mezi okresy Karlovarského kraje byl v roce 2020 nahlášen nejvyšší počet nových případů pracovní neschopnosti v okrese Karlovy Vary (18 781) a naopak nejméně v okrese Sokolov (12 076).

Počet dnů dočasné pracovní neschopnosti a počet nově hlášených případů na 100 pojištěnců v roce 2020

	Počet kalendářních dnů dočasné pracovní neschopnosti pro				Počet nově hlášených případů dočasné pracovní neschopnosti na 100 pojištěnců pro			
	nemoc	pracovní úrazy	ostatní úrazy	celkem	nemoc	pracovní úrazy	ostatní úrazy	celkem
Česká republika	82 287 475	2 585 450	9 373 266	94 246 191	46,96	0,88	3,13	50,98
v tom kraje:								
Hlavní město Praha	16 014 166	414 021	1 652 286	18 080 473	36,12	0,52	2,13	38,76
Středočeský	7 933 478	257 014	873 264	9 063 756	48,83	0,89	3,19	52,91
Jihočeský	4 460 671	169 245	614 969	5 244 885	50,50	1,28	4,05	55,83
Plzeňský	4 178 221	161 366	486 459	4 826 046	51,20	1,24	3,67	56,11
Karlovarský	1 557 516	45 737	170 779	1 774 032	48,52	1,04	3,34	52,89
Ústecký	5 179 076	196 833	564 042	5 939 951	50,51	1,18	3,30	54,99
Liberecký	3 160 755	85 311	341 584	3 587 650	59,14	0,96	3,64	63,73
Královéhradecký	3 720 266	131 441	430 413	4 282 120	53,49	1,12	3,62	58,23
Pardubický	3 651 621	133 887	451 690	4 237 198	49,48	1,05	3,61	54,14
Vysočina	3 573 332	136 172	424 105	4 133 609	52,31	1,34	3,75	57,40
Jihomoravský	8 781 033	262 105	1 056 905	10 100 043	44,55	0,82	3,19	48,57
Olomoucký	4 587 329	146 923	525 438	5 259 690	51,03	0,96	3,32	55,31
Zlínský	5 015 526	132 846	622 204	5 770 576	54,23	0,94	4,01	59,19
Moravskoslezský	10 474 485	312 549	1 159 128	11 946 162	55,29	0,90	3,54	59,72

Na 100 pojištěnců připadalo v roce 2020 v Karlovarském kraji celkem 52,89 nově hlášených případů dočasné pracovní neschopnosti, což bylo o 7,31 případu více než v předchozím roce. Mezi regiony ČR se jednalo o 2. nejnižší nárůst oproti roku 2019. Počty nově hlášených případů dočasné pracovní neschopnosti na 100 pojištěnců se meziročně zvýšily ve všech regionech ČR, nejvíce pak ve Zlínském kraji (o 17,9 případů). Hodnota tohoto ukazatele vykázala meziroční nárůst ve všech okresech našeho kraje, nejvýrazněji v sokolovském okrese (o 9,9 případů).

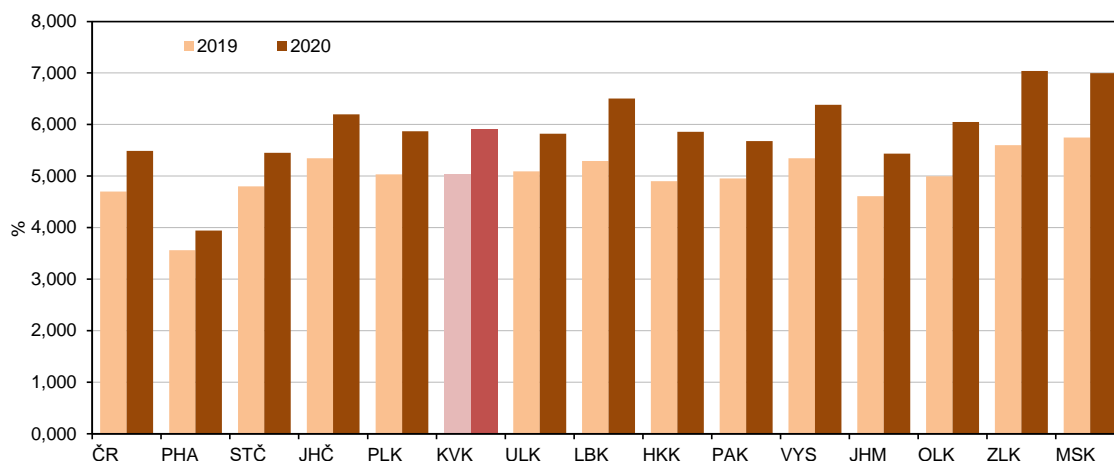
KOMENTÁŘ

Počet dnů dočasné pracovní neschopnosti a počet nově hlášených případů na 100 pojištěnců v okresech Karlovarského kraje v roce 2020

	Počet kalendářních dnů dočasné pracovní neschopnosti pro				Počet nově hlášených případů dočasné pracovní neschopnosti na 100 pojištěnců pro			
	nemoc	pracovní úrazy	ostatní úrazy	celkem	nemoc	pracovní úrazy	ostatní úrazy	celkem
KRAJ CELKEM	1 557 516	45 737	170 779	1 774 032	48,52	1,04	3,34	52,89
v tom okresy:								
Cheb	423 554	13 868	44 836	482 258	48,43	1,18	3,59	53,20
Karlovy Vary	732 513	20 136	81 507	834 156	45,62	0,97	3,12	49,71
Sokolov	401 449	11 733	44 436	457 618	53,91	1,00	3,45	58,36

Průměrné procento dočasné pracovní neschopnosti se v Karlovarském kraji meziročně zvýšilo z 5,037 % v roce 2019 na 5,917 % v roce 2020, což představuje 7. nejvyšší hodnotu tohoto ukazatele mezi všemi regiony ČR a zároveň převyšuje celorepublikový průměr o 0,427 procentního bodu. Nejvyšší hodnotu průměrného procenta dočasné pracovní neschopnosti vykazovaly Zlínský (7,042 %) a Moravskoslezský (6,996 %) kraj. Naopak nejnižší hodnotu si udržovalo Hlavní město Praha (3,942 %). V celé ČR platí, že průměrné procento pracovní neschopnosti žen převyšuje celkové průměrné procento pracovní neschopnosti. V našem kraji dosáhlo průměrné procento pracovní neschopnosti žen v roce 2020 hodnoty 6,604 %.

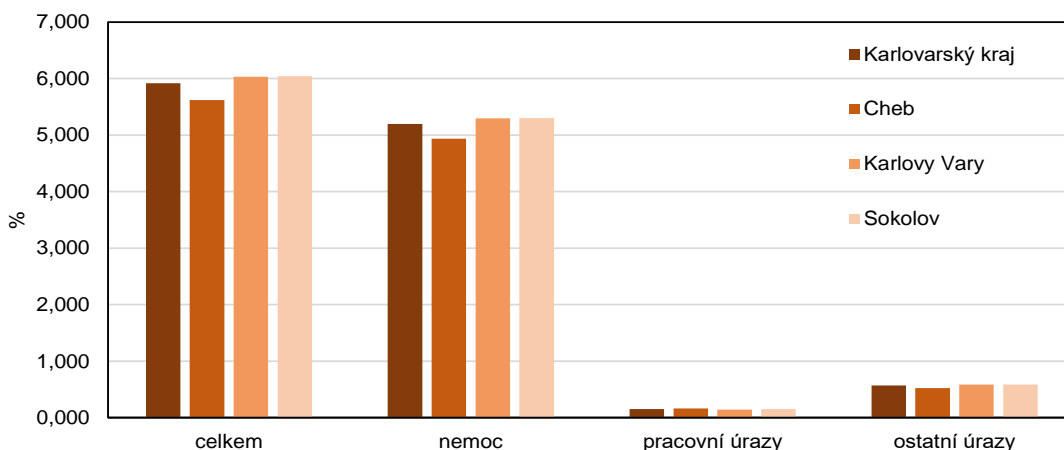
Průměrné procento dočasné pracovní neschopnosti pro nemoc a úraz podle krajů v letech 2019 a 2020



Mezi okresy Karlovarského kraje vykazoval největší průměrné procento dočasné pracovní neschopnosti okres Sokolov (6,042 %), naopak nejnižší okres Cheb (5,620 %).

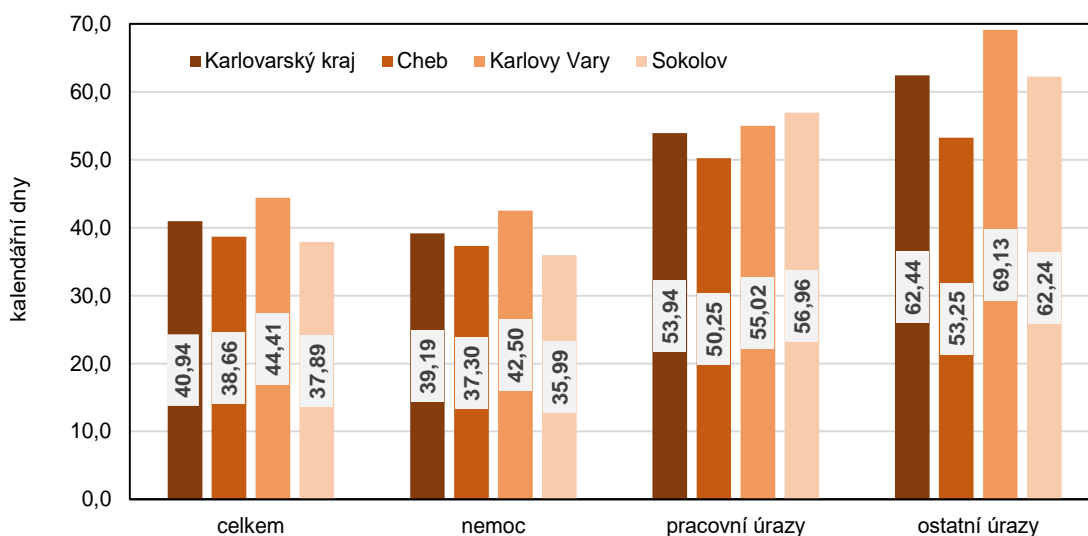
KOMENTÁŘ

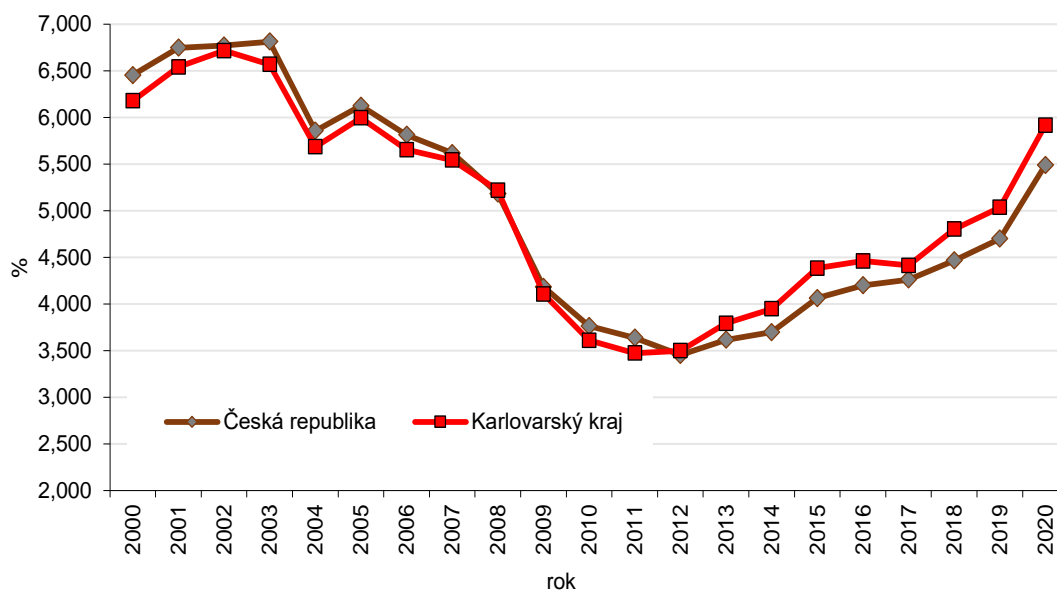
Průměrné procento dočasné pracovní neschopnosti pro nemoc a úraz v Karlovarském kraji a jeho okresech v roce 2020



Průměrná doba trvání 1 případu dočasné pracovní neschopnosti v Karlovarském kraji činila 40,9 kalendářního dne, ve srovnání s minulým rokem se tato doba zvýšila o 0,6 dne. Jedná se o 4. nejvyšší hodnotu tohoto ukazatele mezi všemi regiony ČR po Zlínském, Moravskoslezském a Jihomoravském kraji. Zároveň je o 1,5 dne vyšší než kolik činí republikový průměr (39,4 dne). V rámci našeho kraje nejdéle marodili lidé v okrese Karlovy Vary, kde průměrná doba trvání 1 případu dočasné pracovní neschopnosti činila 44,4 kalendářního dne, naopak nejméně v okrese Sokolov (37,9 dne).

Průměrná doba trvání jednoho případu dočasné pracovní neschopnosti pro nemoc a úraz v Karlovarském kraji a jeho okresech v roce 2020



KOMENTÁŘ**Průměrné procento dočasné pracovní neschopnosti pro nemoc a úraz v ČR a Karlovarském kraji v letech 2001 až 2020**

Významným faktorem, který stál za nárůstem dočasné pracovní neschopnosti mezi roky 2019 a 2020, je bezesporu pandemie nemoci COVID-19, která ovlivnila celý rok 2020. Do počtu případů pro nemoc jsou kromě nemocí jako takových započteny i karantény, při nichž mají pojištěnci rovněž nárok na nemocenské, a které byly vystavovány v nebývalém množství.

Kontakt:

Bc. Jana Špačková
Krajská správa ČSÚ v Karlových Varech
Tel.: 731 439 249
E-mail: jana.spackova@czso.cz