

KOMENTÁŘ

15. července 2020

Dočasná pracovní neschopnost pro nemoc a úraz v Karlovarském kraji v roce 2019

V Karlovarském kraji bylo v roce 2019 nahlášeno celkem 38 925 nových případů dočasné pracovní neschopnosti, což představuje meziroční nárůst o 0,6 %. Průměrná doba trvání 1 případu pracovní neschopnosti činila v roce 2019 v Karlovarském kraji 40,3 kalendářního dne, což je 5. nejnižší průměrná délka pracovní neschopnosti mezi regiony ČR. Průměrné procento pracovní neschopnosti v Karlovarském kraji se ve sledovaném období pohybovalo nad celorepublikovým průměrem a činilo 5,037 %.

V Karlovarském kraji bylo v roce 2019 evidováno celkem 85 398 nemocensky pojištěných osob, náš kraj tak zaznamenal mírný meziroční pokles počtu těchto osob ve srovnání s rokem 2018, a to o 1 265, tj. o 1,5 %. V roce 2019 žilo v kraji 44 508 nemocensky pojištěných žen, tj. 52,1 % všech nemocensky pojištěných osob, a 276 nemocensky pojištěných mladistvých. Na území Karlovarského kraje žilo nejvíce těchto pojištěnců v okrese Karlovy Vary (39 766, tj. 46,6 %).

Dočasná pracovní neschopnost pro nemoc a úraz v ČR a v krajích v roce 2019

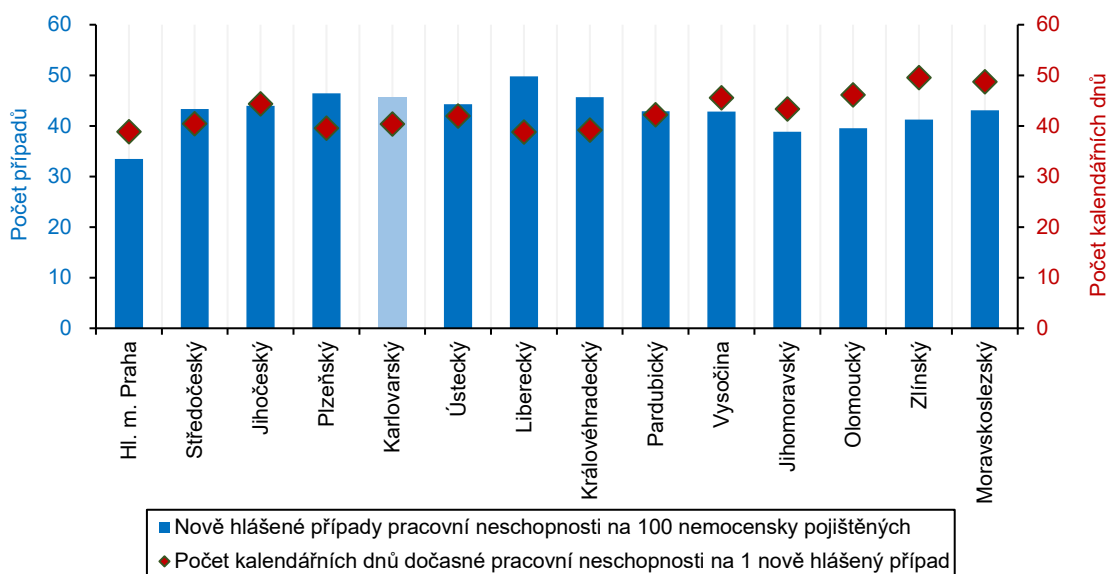
	Počet subjektů	Průměrný počet nemocensky pojištěných	Počet nově hlášených případů dočasné pracovní neschopnosti pro			
			nemoc	pracovní úrazy	ostatní úrazy	celkem
Česká republika	405 971	4 732 889	1 711 239	44 552	159 022	1 914 813
v tom kraje:						
Hlavní město Praha	90 221	1 261 777	386 239	6 979	29 034	422 252
Středočeský	42 828	452 440	176 223	4 329	15 598	196 150
Jihočeský	24 707	233 654	89 207	3 295	10 234	102 736
Plzeňský	18 000	227 909	93 796	3 008	9 035	105 839
Karlovarský	8 216	85 398	34 663	1 027	3 235	38 925
Ústecký	21 171	283 030	111 655	3 513	10 095	125 263
Liberecký	14 087	154 754	69 474	1 584	5 991	77 049
Královéhradecký	19 674	200 994	81 537	2 473	7 829	91 839
Pardubický	17 755	203 986	77 337	2 281	7 821	87 439
Vysočina	17 256	179 388	66 993	2 561	7 292	76 846
Jihomoravský	47 889	507 366	176 031	4 336	16 832	197 199
Olomoucký	20 662	239 277	83 835	2 364	8 377	94 576
Zlínský	24 523	226 683	81 628	2 360	9 549	93 537
Moravskoslezský	38 982	476 232	182 621	4 442	18 100	205 163

V porovnání s předchozím rokem došlo k mírnému nárůstu celkového počtu nově hlášených případů pracovní neschopnosti, a to z 38 697 v roce 2018 na 38 925 v roce 2019, tj. o 0,6 %. Mezi těmito nově hlášenými případy bylo 21 073 žen, tj. 54,1 % z celkového počtu nově

KOMENTÁŘ

hlášených případů. Počet nově hlášených případů pracovní neschopnosti doznal ve sledovaném období ve srovnání s předcházejícím rokem nárůst v celé ČR bez výjimky, přičemž náš region vykázal nárůst nejnižší, a to pouze o 0,6 %. Nejvíce nově hlášených případů pracovní neschopnosti bylo evidováno v kraji Zlínském (nárůst o 6,3 %) a Olomouckém (5,4 %).

Nově hlášené případy pracovní neschopnosti na 100 nemocensky pojištěných a počet kalendářních dnů jejího trvání na 1 nově hlášený případ v roce 2019



Většinu (34 663, tj. 89,1 %) z celkového počtu nově hlášených případů pracovní neschopnosti v Karlovarském kraji tvořily případy dočasné pracovní neschopnosti pro nemoc. Oproti tomu např. pracovní úrazy se podílely na celkovém počtu nově hlášených případů pouze 3,0 % (1 027 případů) a ve srovnání s předchozím rokem (990 případů) tak ve sledovaném období zaznamenaly růst o 3,7 %.

Dočasná pracovní neschopnost pro nemoc a úraz v Karlovarském kraji a jeho okresech v roce 2019

	Počet subjektů	Průměrný počet nemocensky pojištěných	Počet nově hlášených případů dočasné pracovní neschopnosti pro			
			nemoc	pracovní úrazy	ostatní úrazy	celkem
KRAJ CELKEM	8 216	85 398	34 663	1 027	3 235	38 925
v tom okresy:						
Cheb	2 535	24 303	10 496	376	1 050	11 922
Karlovy Vary	3 943	39 766	14 894	394	1 380	16 668
Sokolov	1 738	21 329	9 273	257	805	10 335

KOMENTÁŘ

Mezi okresy Karlovarského kraje byl v roce 2019 nahlášen nejvyšší počet nových případů dočasné pracovní neschopnosti v okrese Karlovy Vary (16 668), naopak nejméně těchto případů evidoval okres Sokolov (10 335).

Počet dnů dočasné pracovní neschopnosti a počet nově hlášených případů na 100 pojištěnců v roce 2019

	Počet kalendářních dnů dočasné pracovní neschopnosti pro				Počet nově hlášených případů dočasné pracovní neschopnosti na 100 pojištěnců pro			
	nemoc	pracovní úrazy	ostatní úrazy	celkem	nemoc	pracovní úrazy	ostatní úrazy	celkem
Česká republika	69 902 533	2 532 595	8 769 744	81 204 872	36,16	0,94	3,36	40,46
v tom kraje:								
Hlavní město Praha	14 412 707	395 932	1 584 711	16 393 350	30,61	0,55	2,30	33,46
Středočeský	6 863 245	241 384	825 191	7 929 820	38,95	0,96	3,45	43,35
Jihočeský	3 803 231	175 313	579 440	4 557 984	38,18	1,41	4,38	43,97
Plzeňský	3 564 276	157 488	465 154	4 186 918	41,15	1,32	3,96	46,44
Karlovarský	1 357 644	48 195	164 062	1 569 901	40,59	1,20	3,79	45,58
Ústecký	4 522 879	204 159	530 330	5 257 368	39,45	1,24	3,57	44,26
Liberecký	2 599 615	80 091	309 954	2 989 660	44,89	1,02	3,87	49,79
Královéhradecký	3 060 085	130 415	406 763	3 597 263	40,57	1,23	3,90	45,69
Pardubický	3 138 101	129 795	419 923	3 687 819	37,91	1,12	3,83	42,87
Vysočina	2 962 782	143 758	395 302	3 501 842	37,35	1,43	4,06	42,84
Jihomoravský	7 332 313	251 127	958 079	8 541 519	34,70	0,85	3,32	38,87
Olomoucký	3 756 399	137 553	468 722	4 362 674	35,04	0,99	3,50	39,53
Zlínský	3 941 419	126 446	566 487	4 634 352	36,01	1,04	4,21	41,26
Moravskoslezský	8 587 837	310 939	1 095 626	9 994 402	38,35	0,93	3,80	43,08

Na 100 pojištěnců připadalo v roce 2019 v Karlovarském kraji celkem 45,58 nově hlášených případů dočasné pracovní neschopnosti, což bylo o 0,93 případu více než v předchozím roce. Mezi regiony ČR se jednalo o čtvrtý nejnižší nárůst oproti roku 2018. Počty nově hlášených případů dočasné pracovní neschopnosti na 100 pojištěnců se meziročně zvýšily ve všech regionech ČR, a to nejvíce ve Zlínském kraji (o 2,15 případu, tj. o 5,5 %). Naopak nejnižší nárůst této hodnoty zaznamenali v kraji Plzeňském (o 0,38 případu, tj. o 0,8 %).

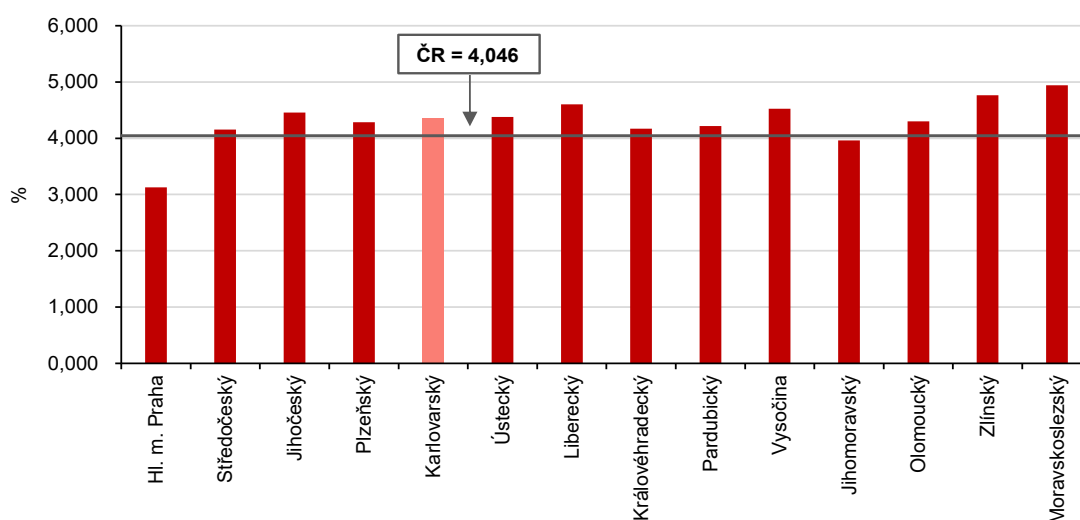
Počet dnů dočasné pracovní neschopnosti a počet nově hlášených případů na 100 pojištěnců v okresech Karlovarského kraje v roce 2019

	Počet kalendářních dnů dočasné pracovní neschopnosti pro				Počet nově hlášených případů dočasné pracovní neschopnosti na 100 pojištěnců pro			
	nemoc	pracovní úrazy	ostatní úrazy	celkem	nemoc	pracovní úrazy	ostatní úrazy	celkem
KRAJ CELKEM	1 357 644	48 195	164 062	1 569 901	40,59	1,20	3,79	45,58
v tom okresy:								
Cheb	377 955	15 599	45 312	438 866	43,19	1,55	4,32	49,06
Karlovy Vary	634 241	17 942	75 293	727 476	37,45	0,99	3,47	41,92
Sokolov	345 448	14 654	43 457	403 559	43,48	1,20	3,77	48,45

KOMENTÁŘ

Mezi okresy Karlovarského kraje byl v roce 2019 evidován nejvyšší počet nově hlášených případů na 100 pojištěnců v okrese Cheb (49,06), naopak nejnižší hodnotu vykázal v roce 2019 okres Karlovy Vary, a to 41,92 případů. V témže okrese byl současně zaznamenán nejvyšší celkový počet dnů dočasné pracovní neschopnosti (46,3 % z celkového počtu dní pracovní neschopnosti evidovaných v kraji). Naproti tomu nejnižší počet dnů dočasné pracovní neschopnosti vykázal okres Sokolov.

Průměrné procento dočasné pracovní neschopnosti pro nemoc podle krajů ČR v roce 2019



Průměrné procento pracovní neschopnosti v Karlovarském kraji v 2019 činilo 5,037 %, což představuje 7. nejvyšší hodnotu tohoto ukazatele mezi všemi regiony ČR a zároveň převyšuje celorepublikový průměr o 0,336 procentního bodu. Nejvyšší hodnotu průměrného procenta pracovní neschopnosti vykázaly kraje Moravskoslezský (5,750 %) a Zlínský (5,601 %). Z okresů Karlovarského kraje zaznamenal nejvyšší průměrné procento dočasné pracovní neschopnosti okres Sokolov (5,184 %), naopak nejnižší dočasná pracovní neschopnost byla evidována v okrese Cheb (4,947 %).

Průměrná doba trvání 1 nově hlášeného případu dočasné pracovní neschopnosti v Karlovarském kraji činila 40,3 kalendářního dne, což je o 2,1 dne méně než v celé ČR. Nižší hodnotu tohoto ukazatele vykazují pouze Hl. město Praha a kraje Liberecký, Královéhradecký a Plzeňský. V rámci našeho regionu trvala nejdéle pracovní neschopnost u obyvatel okresu Karlovy Vary, kde průměrná doba trvání 1 nově hlášeného případu dočasné pracovní neschopnosti činila 43,7 kalendářního dne.

Kontakt:

Ing. Iveta Šedá
Krajská správa ČSÚ v Karlových Varech
E-mail: iveta.seda@czso.cz
Tel: 605 292 643