

KOMENTÁŘ

25. června 2019

Dočasná pracovní neschopnost pro nemoc a úraz v Karlovarském kraji v roce 2018

V Karlovarském kraji bylo v roce 2018 nahlášeno 38 697 nových případů dočasné pracovní neschopnosti, což znamenalo meziročně nárůst o 9,5 %. Průměrná doba trvání 1 případu pracovní neschopnosti v roce 2018 v Karlovarském kraji činila 39,3 kalendářních dnů, což je pátá nejnižší průměrná délka pracovní neschopnosti mezi regiony v ČR. V Karlovarském kraji činilo průměrné procento pracovní neschopnosti 4,802 %. Největší průměrné procento pracovní neschopnosti vykázal Moravskoslezský (5,360 %) a Zlínský kraj (5,272 %).

V Karlovarském kraji bylo v roce 2018 evidováno 86 663 nemocensky pojištěných osob, náš kraj tak zaznamenal minimální meziroční pokles počtu těchto osob oproti roku 2017, a to o 167, tj. 0,2 %. Z celkového počtu nemocensky pojištěných osob v celé ČR to představuje 1,8 %. Nemocensky pojištěných žen žilo v našem kraji 44 953, tj. 51,9 % všech nemocensky pojištěných osob. Nejvíce nemocensky pojištěných osob v Karlovarském kraji se nacházelo v okrese Karlovy Vary (40 137), z toho bylo 21 557 žen.

Dočasná pracovní neschopnost pro nemoc a úraz v ČR a podle krajů v roce 2018

	Průměrný počet nemocensky pojištěných	Nově hlášené případy pracovní neschopnosti	Nově hlášené případy pracovní neschopnosti na 100 nemocensky pojištěných	Kalendářní dny pracovní neschopnosti	Průměrná doba trvání 1 případu pracovní neschopnosti (kalendářní dny)	Průměrné procento pracovní neschopnosti
Česká republika	4 732 737	1 849 455	39,078	77 157 655	41,719	4,467
v tom kraje:						
Hl. město Praha	1 267 483	404 429	31,908	15 628 259	38,643	3,378
Středočeský	449 357	189 182	42,101	7 501 010	39,650	4,573
Jihočeský	232 871	100 873	43,317	4 407 632	43,695	5,186
Plzeňský	227 868	104 953	46,059	4 028 068	38,380	4,843
Karlovarský	86 663	38 697	44,652	1 519 102	39,256	4,802
v tom okres:						
Cheb	24 787	11 903	48,020	415 732	34,927	4,595
Karlovy Vary	40 137	16 313	40,643	704 309	43,175	4,808
Sokolov	21 739	10 481	48,213	399 061	38,075	5,029
Ústecký	283 555	121 214	42,748	5 095 572	42,038	4,923
Liberecký	155 680	74 864	48,088	2 821 607	37,690	4,966
Královéhradecký	200 589	88 256	43,998	3 424 967	38,807	4,678
Pardubický	203 592	85 187	41,842	3 484 018	40,898	4,688
Vysočina	179 213	75 610	42,190	3 341 020	44,188	5,108
Jihomoravský	503 050	190 316	37,832	8 112 200	42,625	4,418
Olomoucký	239 055	89 716	37,529	4 098 416	45,682	4,697
Zlínský	225 082	88 027	39,109	4 331 370	49,205	5,272
Moravskoslezský	478 679	198 131	41,391	9 364 414	47,264	5,360

Celkový počet nově hlášených případů dočasné pracovní neschopnosti vzrostl v Karlovarském kraji z 35 325 případů v roce 2017 na 38 697 v roce 2018, tj. o 9,5 %. Mezi těmito nově hlášenými

KOMENTÁŘ

případy tvořily ženy 54,1 %. Počet nově hlášených případů dočasné pracovní neschopnosti doznal ve sledovaném období nárůst v celé ČR bez výjimky. Náš kraj byl přitom regionem, který vykazoval šesté nejvyšší meziroční navýšení tohoto ukazatele po Pardubickém, Libereckém, Královéhradeckém, Moravskoslezském a Středočeském kraji a celorepublikový průměr převyšoval o 1,2 procentního bodu. Mezi okresy našeho kraje byl v roce 2018 nejvyšší počet nových případů dočasné pracovní neschopnosti nahlášen v okrese Karlovy Vary (16 313), naopak nejméně v okrese Sokolov (10 481).

Většinu (34 457, tj. 89,0 %) z celkového počtu nově hlášených případů pracovní neschopnosti v Karlovarském kraji tvořily případy dočasné pracovní neschopnosti pro nemoc. Počet těchto případů pracovní neschopnosti doznal meziroční nárůst o 3 217, tj. o 10,3 %. Na tomto nárůstu se podílely všechny okresy našeho kraje, nejvíce se zvyšoval počet nově hlášených případů pracovní neschopnosti v okrese Karlovy Vary (o 11,8 %).

Dočasná pracovní neschopnost pro nemoc a úraz v Karlovarském kraji a jeho okresech - absolutní údaje, počet případů na 100 pojištěnců v roce 2018

Úhm organizací (za jednotlivé subjekty bez rozlišení druhu vlastnictví)

	Počet subjektů	Průměrný počet nemocensky pojištěných	Počet nově hlášených případů dočasné pracovní neschopnosti pro			
			nemoc	pracovní úrazy	ostatní úrazy	celkem
KRAJ CELKEM	8 282	86 663	34 457	990	3 250	38 697
v tom okresy:						
Cheb	2 579	24 787	10 484	384	1 035	11 903
Karlovy Vary	3 961	40 137	14 593	371	1 349	16 313
Sokolov	1 742	21 739	9 380	235	866	10 481

Na 100 pojištěnců připadalo v roce 2018 v Karlovarském kraji celkem 44,65 nově hlášených případů dočasné pracovní neschopnosti, což bylo o 3,97 případů více než v loňském roce. Mezi regiony ČR se jednalo o nejvyšší nárůst oproti stejnému období loňského roku. Nejnižší nárůst vykazaly Zlínský kraj (o 1,56) a Hlavní město Praha (o 1,65 případů). Ve všech okresech našeho kraje hodnota tohoto ukazatele meziročně vzrostla, nejvíce pak v okrese Sokolov (o 5,0 případů).

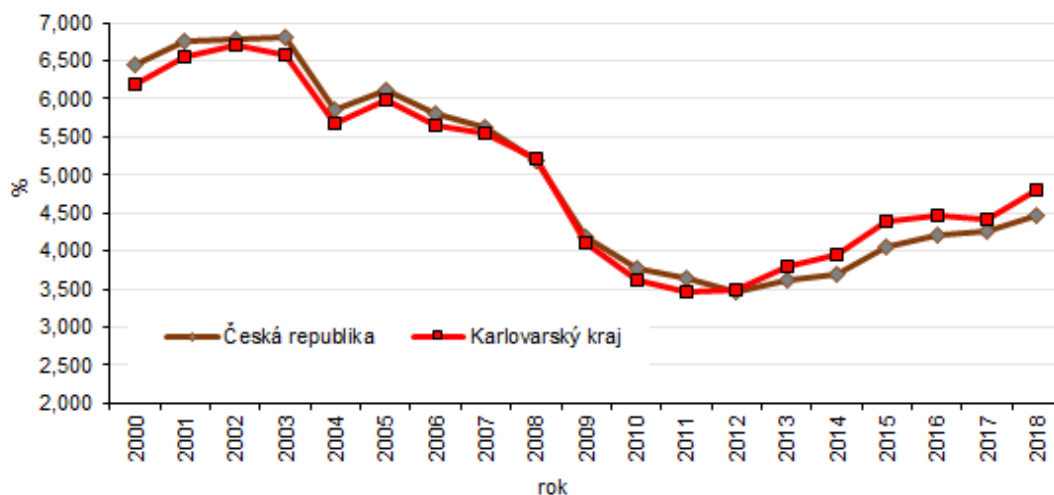
Dočasná pracovní neschopnost pro nemoc a úraz v Karlovarském kraji a jeho okresech – relativní údaje, počet případů na 100 pojištěnců v roce 2018

Úhm organizací (za jednotlivé subjekty bez rozlišení druhu vlastnictví)

	Počet kalendářních dnů dočasné pracovní neschopnosti pro				Počet nově hlášených případů dočasné pracovní neschopnosti na 100 pojištěnců pro			
	nemoc	pracovní úrazy	ostatní úrazy	celkem	nemoc	pracovní úrazy	ostatní úrazy	celkem
KRAJ CELKEM	1 309 630	46 449	163 023	1 519 102	39,760	1,142	3,750	44,652
v tom okresy:								
Cheb	355 133	14 934	45 665	415 732	42,296	1,549	4,176	48,020
Karlovy Vary	614 387	18 087	71 835	704 309	36,358	0,924	3,361	40,643
Sokolov	340 110	13 428	45 523	399 061	43,149	1,081	3,984	48,213

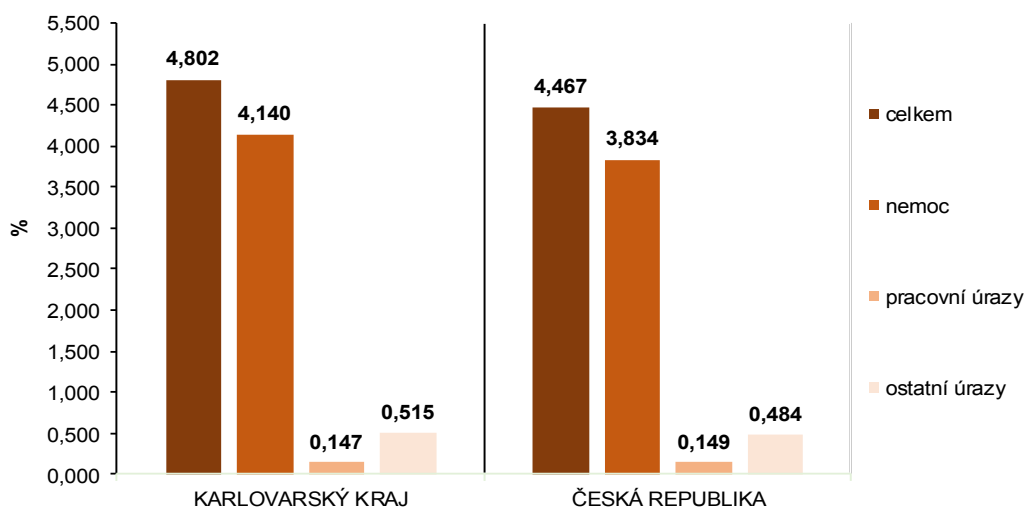
KOMENTÁŘ

Průměrné procento dočasné pracovní neschopnosti pro nemoc a úraz v Karlovarském kraji a ČR v letech 2000 až 2018



Průměrné procento pracovní neschopnosti v Karlovarském kraji v roce 2018 činilo 4,802 %, což představuje 8. nejvyšší hodnotu tohoto ukazatele mezi regiony ČR a zároveň převyšuje celorepublikový průměr o 0,336 procentního bodu. Nejvyšší hodnotu průměrného procenta pracovní neschopnosti vykazovaly kraje Moravskoslezský (5,360 %) a Zlínský (5,272 %). V celé ČR platí, že průměrné procento pracovní neschopnosti žen převyšuje celkové průměrné procento neschopnosti. V našem kraji dosáhlo průměrné procento pracovní neschopnosti žen v roce 2018 hodnoty 5,288 %.

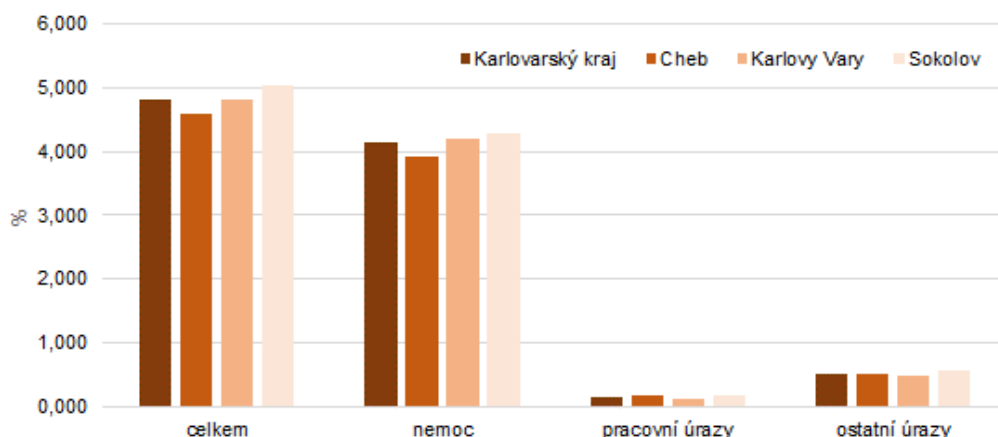
Průměrné procento dočasné pracovní neschopnosti v ČR a Karlovarském kraji v roce 2018



Z okresů Karlovarského kraje vykazuje největší průměrné procento dočasné pracovní neschopnosti okres Sokolov, kde jeho hodnota překročila hranici 5 % (5,029 %), naopak nejnižší okres Cheb (4,595%).

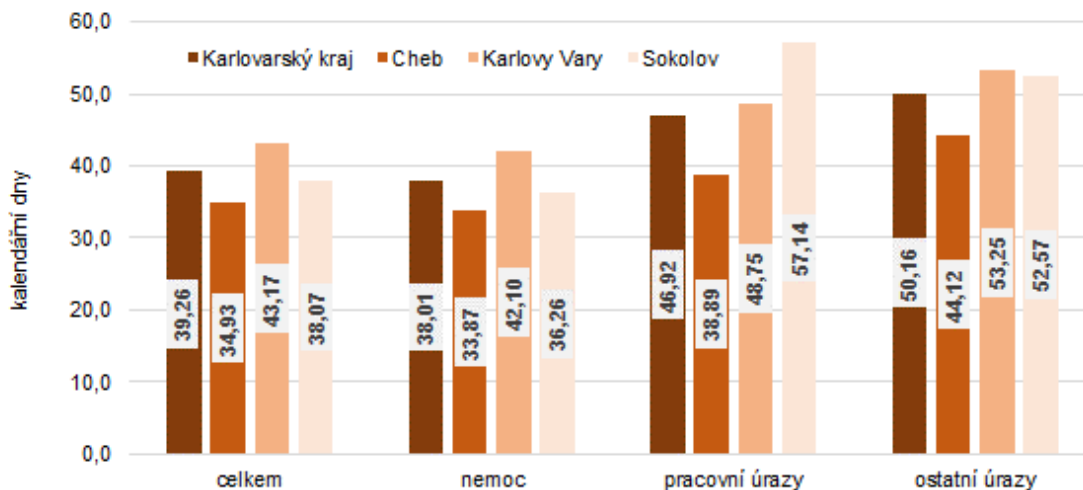
KOMENTÁŘ

Průměrné procento dočasné pracovní neschopnosti pro nemoc a úraz v Karlovarském kraji a jeho okresech v roce 2018



Průměrná doba trvání 1 případu dočasné pracovní neschopnosti v Karlovarském kraji činila 39,3 kalendářního dne, což je o 2,5 dne méně než v celé ČR. Nižší hodnotu tohoto ukazatele vykazují pouze kraje Liberecký a Plzeňský, Hlavní město Praha a Královéhradecký kraj. V rámci Karlovarského kraje marodili nejdéle lidé v okrese Karlovy Vary, kde průměrná doba trvání 1 případu dočasné pracovní neschopnosti činila 43,2 kalendářního dne.

Počet kalendářních dnů dočasné pracovní neschopnosti pro nemoc a úraz v okresech Karlovarského kraje v roce 2018



Kontakt:

Bc. Jana Špačková
Krajská správa ČSÚ v Karlových Varech
E-mail: jana.spackova@czso.cz
Tel: 731 439 249