

Průměrná hrubá měsíční mzda v 1. čtvrtletí 2015

V 1. čtvrtletí 2015 byla průměrná hrubá měsíční mzda ve Středočeském kraji 25 048 Kč a v porovnání se stejným obdobím loňského roku se zvýšila o 588 Kč (o 2,4 %). Výší průměrné mzdy se kraj řadil na druhé místo za Hl. m. Prahu.

V 1. čtvrtletí 2015 činila podle předběžných údajů průměrná hrubá měsíční nominální mzda¹ (dále jen průměrná mzda) na přepočtené počty zaměstnanců v národním hospodářství ve Středočeském kraji 25 048 Kč, což bylo ve srovnání se stejným obdobím předchozího roku o 588 Kč více (o 2,4 %).

Meziroční nárůst průměrné mzdy v kraji byl vyšší oproti republikovému průměru o 36 Kč. Růst mezd proběhl ve všech krajích, nejvýrazněji v Libereckém kraji (o 3,2 %), nejméně pak u Hl. m. Prahy (o 1,1 %).

Průměrná hrubá měsíční mzda ve Středočeském kraji byla v 1. čtvrtletí 2015 o 258 Kč nižší než průměrná mzda v celé České republice (25 306 Kč), mezi kraji však byla druhou nejvyšší. Průměrnou mzdu ve Středočeském kraji (a průměrnou republikovou) převyšovala už jen mzda v Hl. m. Praze (33 010 Kč).

Počet zaměstnanců a průměrné hrubé měsíční mzdy v krajích ČR v 1. čtvrtletí 2015

(pracovištní metoda)

(předběžné údaje)

	Průměrný evidenční počet zaměstnanců přepočtený na plně zaměstnané			Průměrná hrubá měsíční mzda na přepočtené počty zaměstnanců		
	v tis.	přírůstek (úbytek) proti 1. čtvrtletí 2014		v Kč	přírůstek (úbytek) proti 1. čtvrtletí 2014	
		v tis.	%		v Kč	%
Česká republika¹⁾	3 793,5	72,4	1,9	25 306	552	2,2
podle kraje:						
Hl. m. Praha	769,1	19,6	2,6	33 010	372	1,1
Středočeský	375,0	8,8	2,4	25 048	588	2,4
Jihočeský	211,4	2,6	1,2	22 720	550	2,5
Plzeňský	205,0	3,7	1,9	24 114	529	2,2
Karlovarský	86,7	-0,1	-0,1	21 461	507	2,4
Ústecký	235,2	2,7	1,1	22 917	631	2,8
Liberecký	138,5	2,4	1,8	23 512	725	3,2
Královéhradecký	181,4	2,1	1,2	22 809	546	2,5
Pardubický	172,9	4,4	2,6	22 277	457	2,1
Vysočina	165,7	2,7	1,7	22 808	681	3,1
Jihomoravský	431,9	7,2	1,7	24 639	729	3,0
Olomoucký	208,1	6,2	3,1	22 135	484	2,2
Zlínský	197,1	4,3	2,2	21 923	440	2,0
Moravskoslezský	412,9	5,9	1,4	23 050	521	2,3

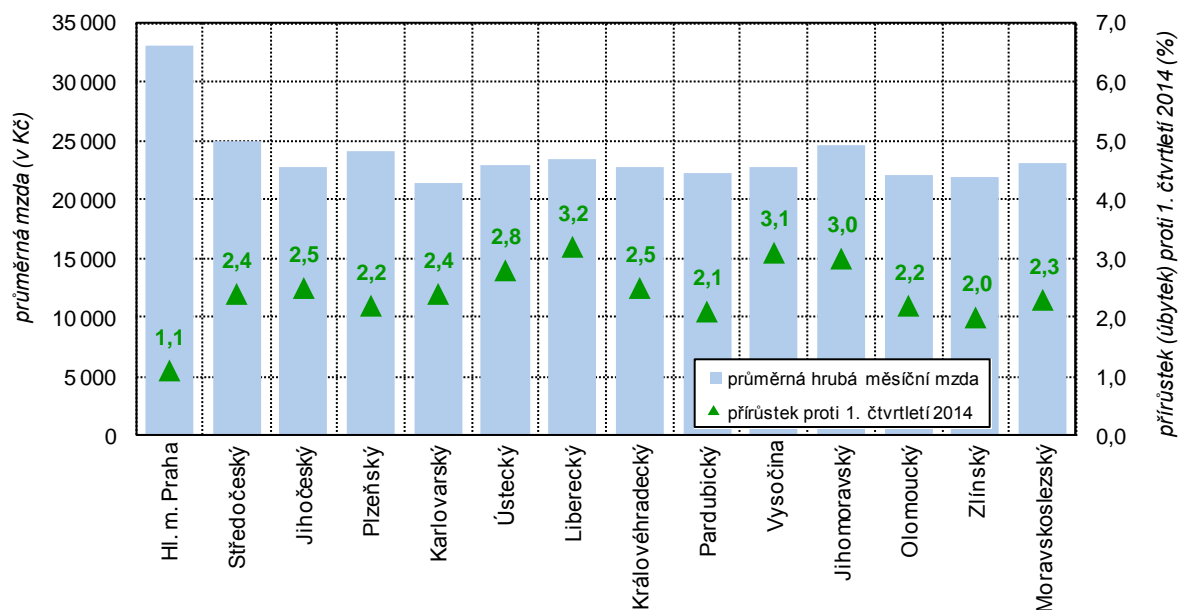
¹⁾ zahrnuti jsou i zaměstnanci sledovaných subjektů pracujících mimo území ČR, proto součet za kraje nemusí souhlasit s ČR celkem

¹ Průměrná hrubá měsíční mzda je podíl mzdových prostředků (vč. příplatků za přesčas, odměn, náhrad mzdy atd.) připadající na jednoho zaměstnance za měsíc. Nevypovídá tedy o výplatě jednoho konkrétního zaměstnance. Výsledky strukturálních výdělkových statistik, kdy jsou k dispozici údaje o výdělčích jednotlivých zaměstnanců, uvádějí, že zhruba dvě třetiny zaměstnanců mají mzdu nižší než je celostátní průměr.

Nelze zapomínat, že z hrubé mzdy jsou zaměstnavatelem za zaměstnance ještě odvedeny příslušné částky na zdravotní pojištění, sociální zabezpečení a zálohy na daně z příjmu, zaměstnanci je vyplácena mzda čistá.

Územní třídění je provedeno podle místa skutečného pracoviště zaměstnanců tzv. „pracovištní metodou“.

Průměrná hrubá měsíční mzda a její meziroční nárůst/pokles v krajích České republiky v 1. čtvrtletí 2015 (předběžné údaje)^{*)}



^{*)} podle pracovištní metody

Další informace:

Rychlá informace:

<https://www.czso.cz/csu/czso/cri/prumerne-mzdy-1-ctvrtleti-2015>

Související analýza: Vývoj na trhu práce v 1. čtvrtletí 2015:

<https://www.czso.cz/csu/czso/cri/vyvoj-mezd-zamestnancu-1-ctvrtleti-2015>

Navazující výstupy:

publikace Evidenční počet zaměstnanců a jejich mzdy - 1. čtvrtletí 2015 (kód publikace: 110024-15); bude zveřejněna v katalogu produktů na <https://www.czso.cz/csu/czso/mzdy-a-naklady-prace> dne 24. 6. 2015