

KOMENTÁŘ

9. března 2022

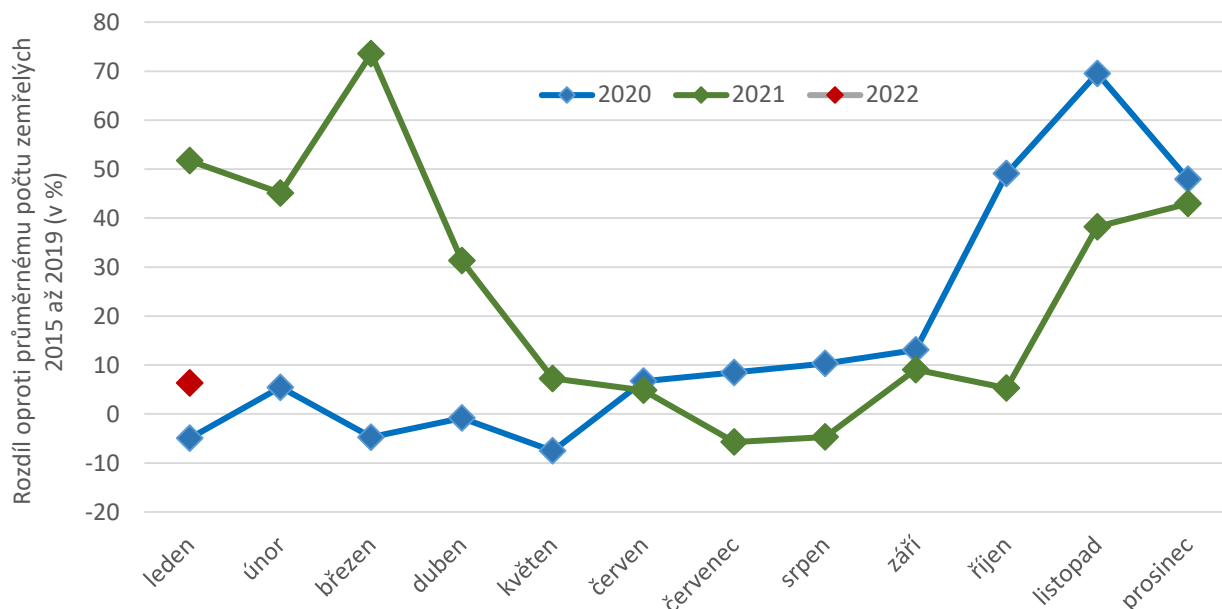
Počty zemřelých ve Středočeském kraji v lednu 2022

V lednu 2022 zemřelo podle předběžných údajů 1 328 obyvatel Středočeského kraje, ve srovnání s pětiletým průměrem z let 2015–2019 o 6,3 % více. Přitom ještě v prosinci byla nadúmrtnost v kraji o 43 % vyšší. V lednu byl ve Středočeském kraji oproti prosinci celkový počet zemřelých nižší o 17,6 %.

Ve srovnání s pětiletým průměrem z let 2015 až 2019 byl letošní lednový počet zemřelých ve Středočeském kraji vyšší o 6,3 %. Z mezikrajského pohledu byl lednový počet zemřelých ve Středočeském kraji oproti pětiletému průměru druhý nejvyšší (po Libereckém kraji s nárůstem o 10,7 %), na druhé straně podprůměrné hodnoty zaznamenala Praha (o 7,5 %), kraje Karlovarský (o 7,0 %), Královéhradecký (o 5,2 %) a Kraj Vysočina (o 4,7 %).

Ještě v prosinci loňského roku zemřelo ve Středočeském kraji v porovnání s pětiletým prosincovým průměrem z let 2015 až 2019 o 43 % obyvatel více (tj. o 484 osob), poslední měsíc roku 2021 zemřelo celkem 1 611 osob. Největší nadúmrtnost z doby pandemie onemocnění covid-19 byla ve Středočeském kraji zaznamenána v březnu 2021, kdy zemřelo o 73,6 % obyvatel Středočeského kraje více, než bylo pro tento měsíc běžné v letech 2015 až 2019.

Graf 1: Zemřelí ve Středočeském kraji podle kalendářních měsíců v letech 2020 až 2022 oproti průměrnému počtu zemřelých v letech 2015 až 2019



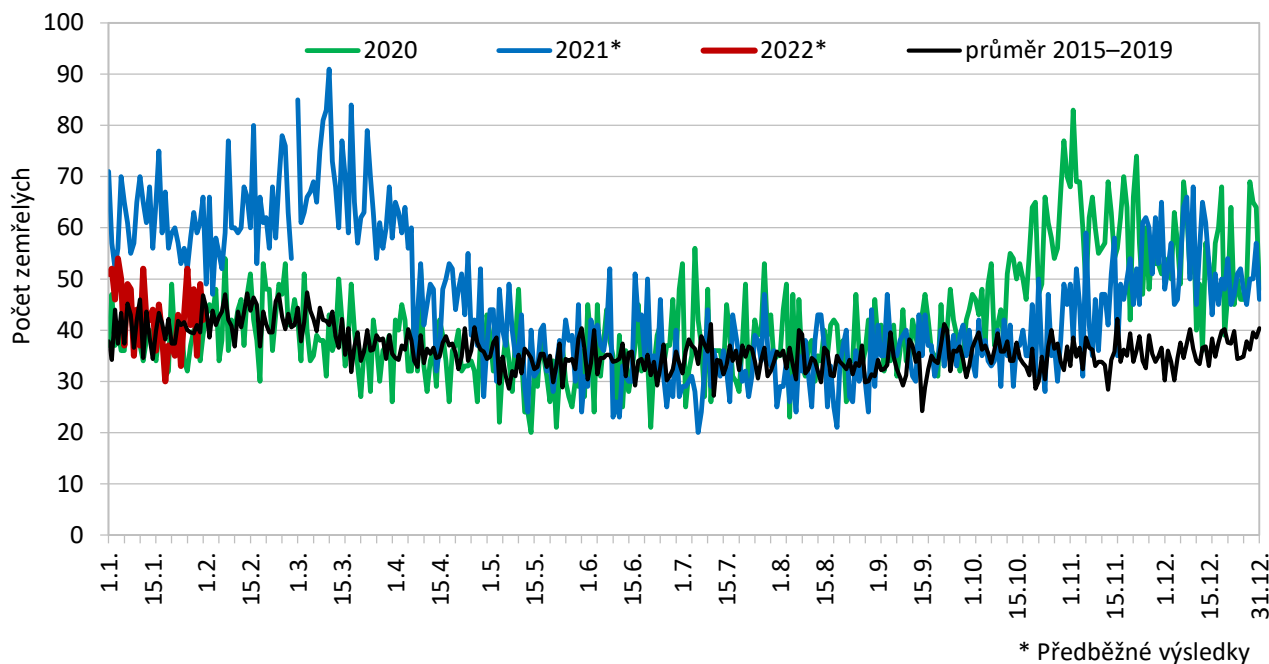
Za roky 2021-22 předběžná data

Citelný meziměsíční pokles počtu zemřelých mezi prosincem 2021 a lednem 2022 zaznamenaly všechny kraje České republiky. O více než čtvrtinu osob zemřelo méně v Kraji Vysočina (o 29,7 %), v Moravskoslezském

KOMENTÁŘ

(o 28,2 %) a Zlínském (o 27,4 %) kraji. Nejmenší pokles byl zaznamenán v Pardubickém (o 12,5 %) a Plzeňském (o 13,0 %) kraji. Středočeský kraj se s 17,6 % umístil na pátém místě s nejnižší hodnotou.

Graf 2: Denní počet zemřelých ve Středočeském kraji v letech 2020 až 2022 a průměrný počet zemřelých v letech 2015 až 2019



Metodická poznámka:

Veškeré údaje za roky 2021 a 2022 jsou předběžné. Údaje vycházejí ze stavu zpracování hlášení o úmrtí k 7. březnu 2022.

Poznámka: Český statistický úřad bude nadále zveřejňovat data o počtech zemřelých v předstihu před ostatními demografickými statistikami, a to jednou měsíčně (37. až 41. den po skončení referenčního období). Údaje o počtech zemřelých tříděných do kalendářních týdnů, měsíců a věku naleznete na webových stránkách [Časové řady – počty zemřelých](#).

Další informace:

[Počty zemřelých v lednu byly na předpandemické úrovni](#)

Kontakt:

Ing. Mgr. Pavel Hájek
vedoucí oddělení
oddělení informačních služeb, Krajská správa ČSÚ pro Středočeský kraj
T 274 054 175
E infoservisstc@czso.cz