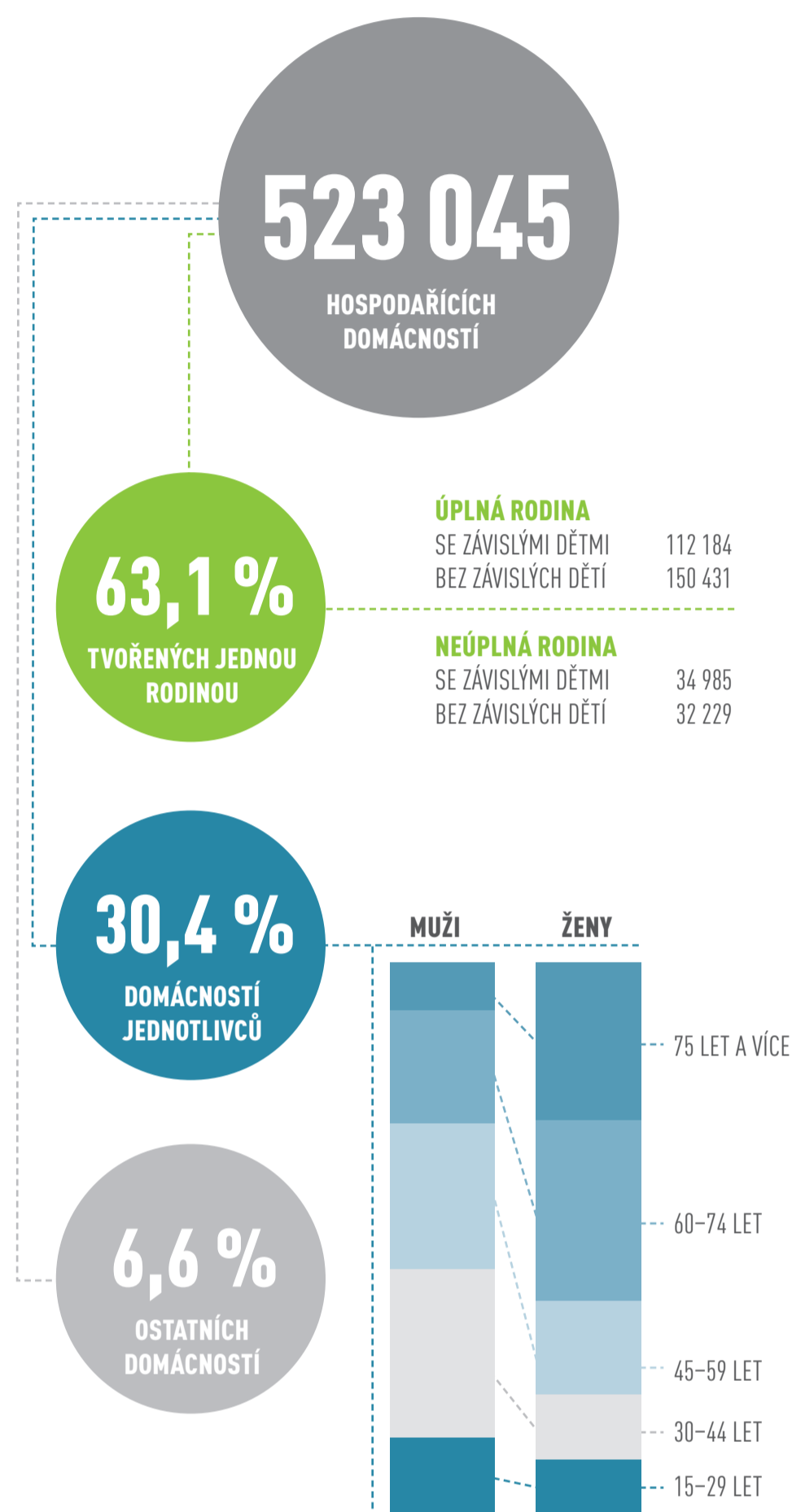


STŘEDOČESKÝ KRAJ

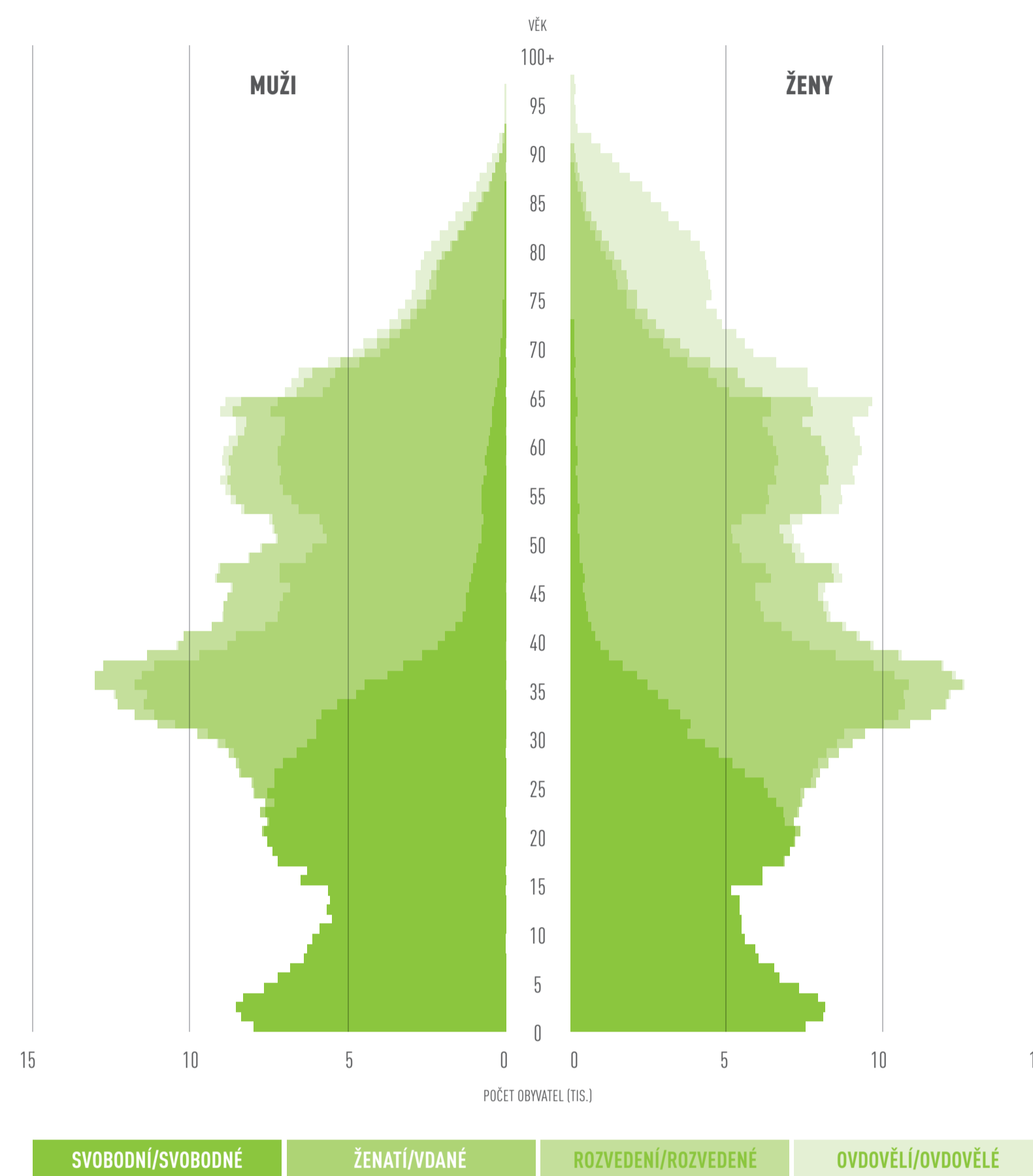
1 289 211 OBYVATEL

HOSPODAŘÍCÍ DOMÁCNOSTI

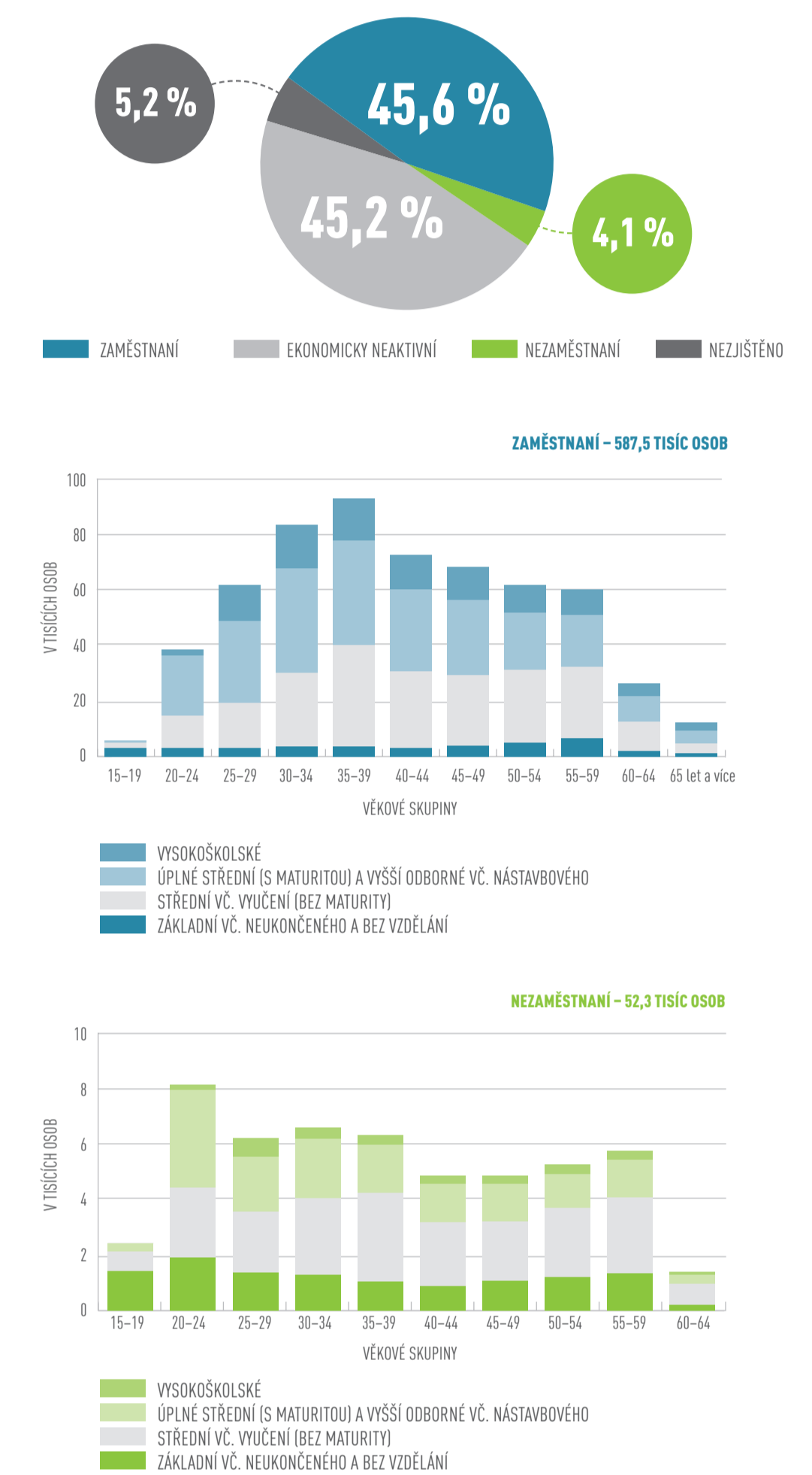


VĚKOVÉ SLOŽENÍ OBYVATELSTVA

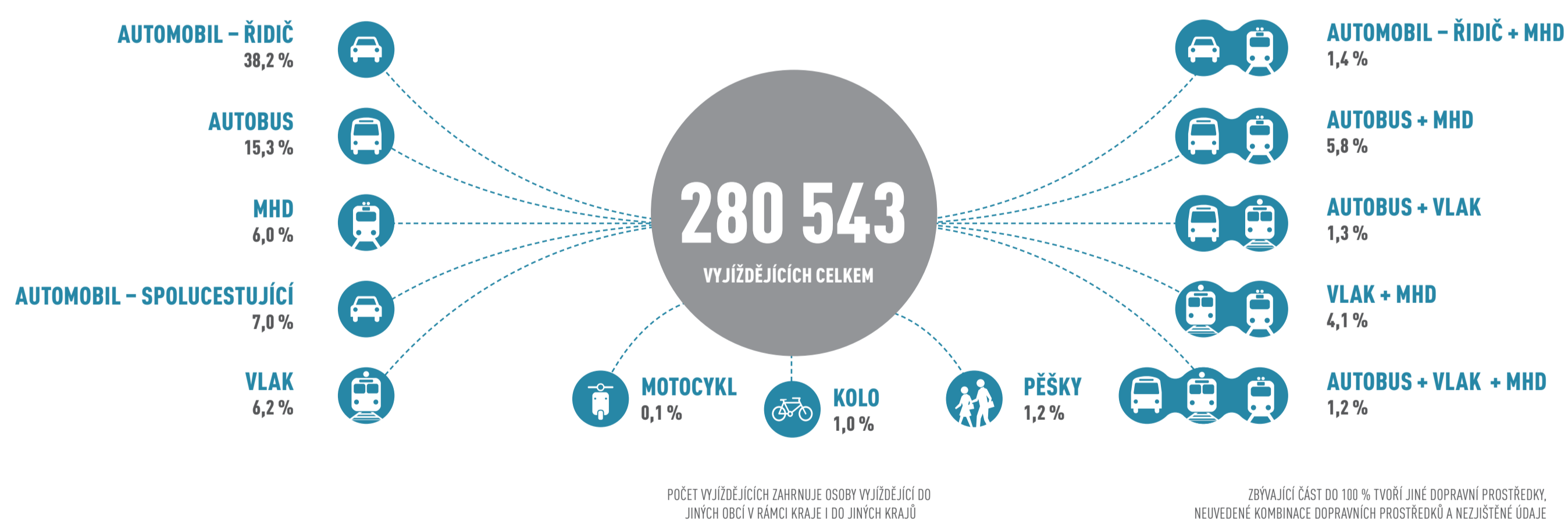
PODLE POHLAVÍ A RODINNÉHO STAVU



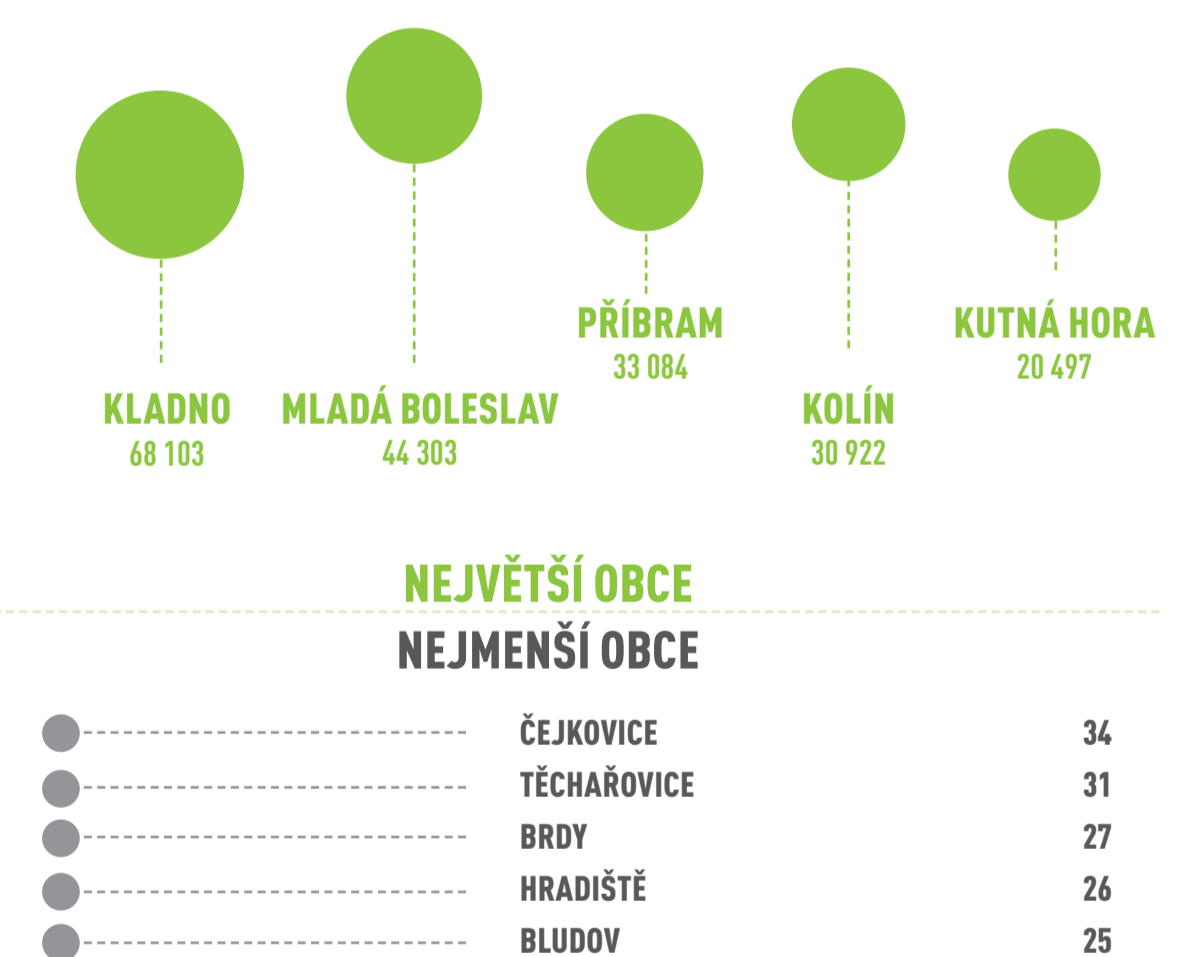
EKONOMICKÁ AKTIVITA



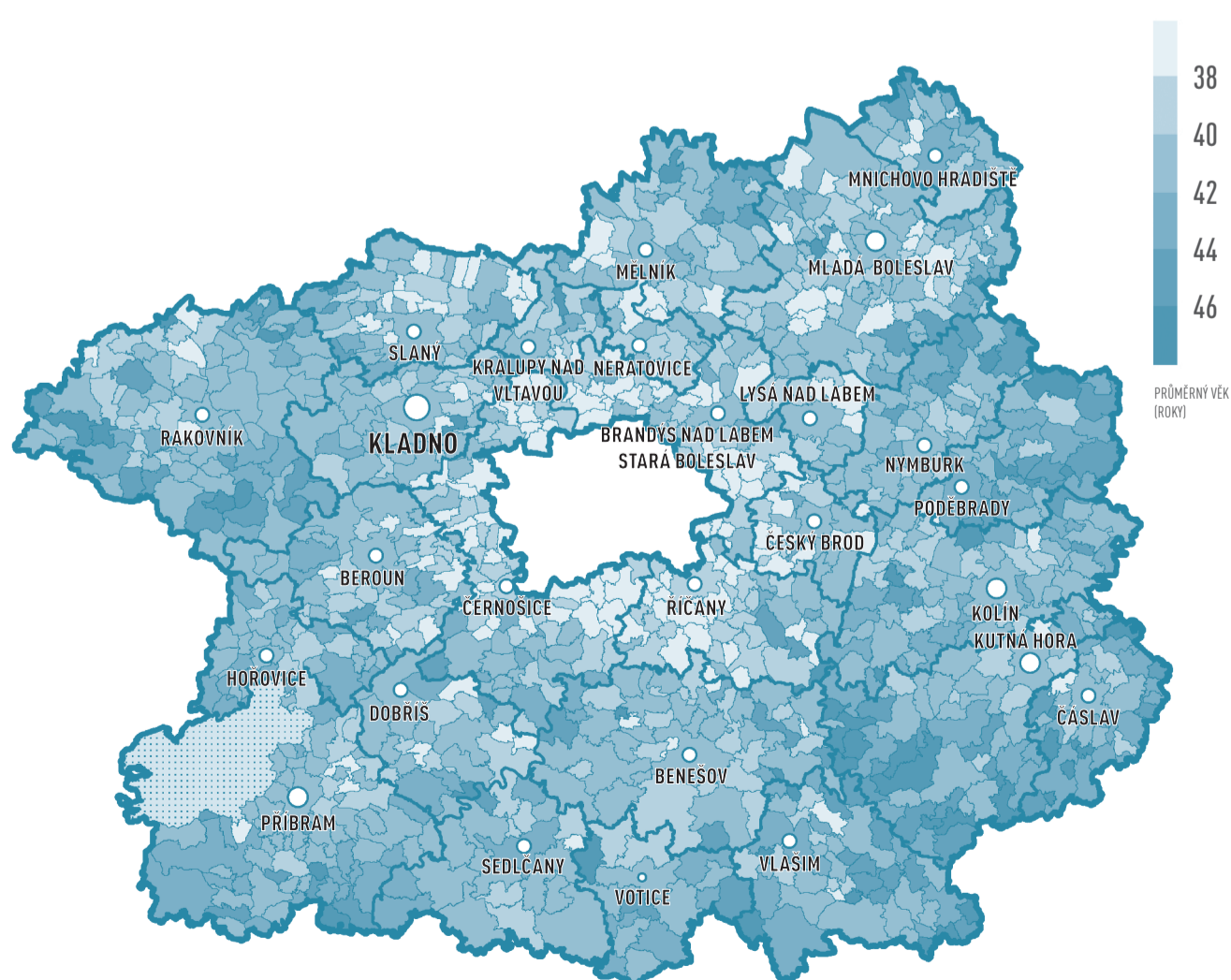
VYJÍŽDKA DO ZAMĚSTNÁNÍ A ŠKOLY



VELIKOST OBCÍ PODLE POČTU OBYVATEL

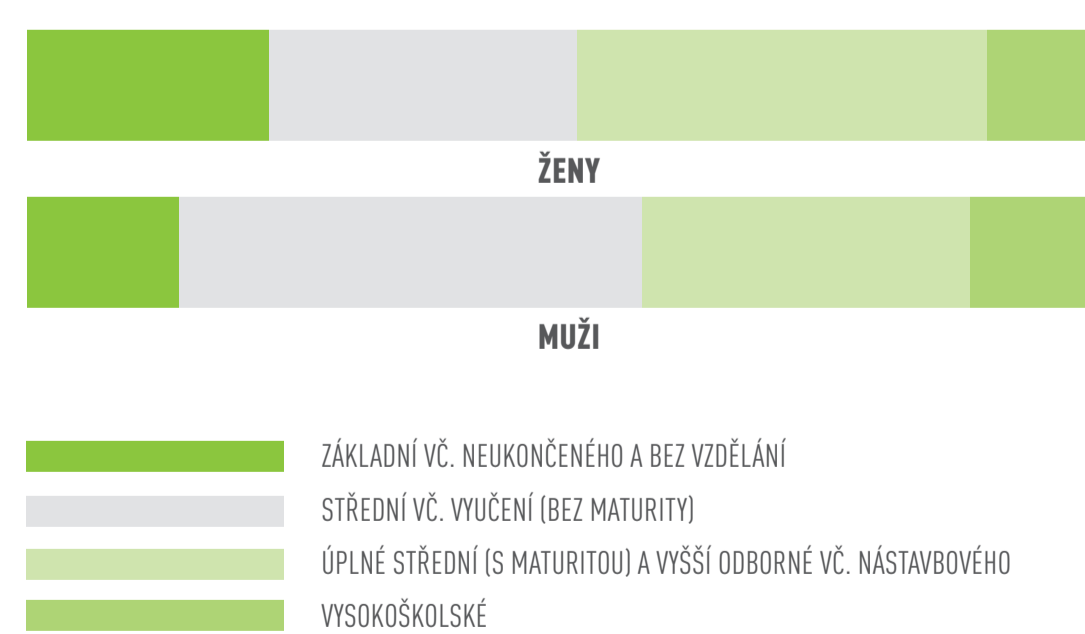


PRŮMĚRNÝ VĚK OBYVATEL V OBCÍCH

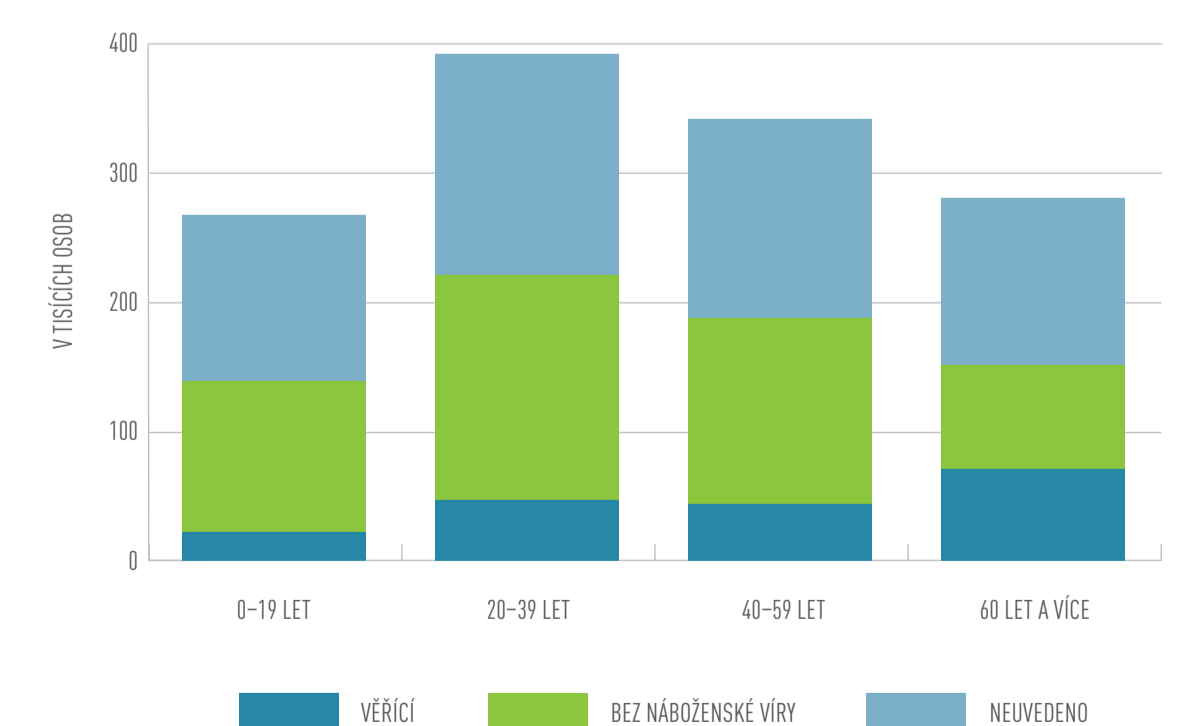


VZDĚLANOSTNÍ STRUKTURA

OSOB VE VĚKU 15 LET A VÍCE



NÁBOŽENSKÁ VÍRA



SCÍTÁNÍ LIDU, DOMŮ A BYTŮ 2011

ČESKÝ STATISTICKÝ ÚŘAD

DATA ZE SČÍTÁNÍ LIDU, DOMŮ A BYTŮ 2011 (STAV K 26. BŘEZNU 2011)