

Vývoj obyvatelstva ve městě Vlašim

Ve městě Vlašim žilo podle demografické bilance ČSÚ koncem roku 2022 celkem 11 438 obyvatel, od roku 1869 vzrostl počet obyvatel 2,8krát. Vlašim byla 19. nejlidnatější obcí ve Středočeském kraji a 114. v České republice. Největší přírůstky počtu obyvatel za období 1971 až 2022 byly zaznamenány v letech 1974, 1971 a 1976, největší úbytek v roce 1999. Počet domů vzrostl mezi sčítáními 1869 a 2021 na 3,7násobek. Průměrný věk obyvatel města Vlašim byl do roku 2000 nižší než průměr za ČR i Středočeský kraj, od roku 2003 dosahuje naopak vyšších hodnot.

Stav a pohyb obyvatelstva ve městě Vlašim v letech 1971–2022

Rok	Živě narození	Zemřelí	Přistěhovalí	Vystěhovalí	Přírůstek			Počet obyvatel k 31. 12.
					přirozený	migrační	celkový	
1971	181	99	436	150	82	286	368	9 283
1972	185	83	264	115	102	149	251	9 534
1973	223	96	333	137	127	196	323	9 857
1974	211	80	490	148	131	342	473	10 330
1975	222	78	317	183	144	134	278	10 608
1976	226	78	398	209	148	189	337	10 945
1977	238	96	265	284	142	-19	123	11 068
1978	195	95	186	234	100	-48	52	11 120
1979	191	99	227	179	92	48	140	11 260
1980	164	100	397	200	64	197	261	13 553
1981	200	133	333	188	67	145	212	13 535
1982	220	142	423	223	78	200	278	13 813
1983	217	137	363	246	80	117	197	14 010
1984	212	139	201	302	73	-101	-28	13 982
1985	194	139	198	318	55	-120	-65	13 917
1986	192	139	196	272	53	-76	-23	14 219
1987	182	119	202	296	63	-94	-31	14 188
1988	174	131	179	260	43	-81	-38	14 150
1989	173	153	241	297	20	-56	-36	14 114
1990	156	155	188	257	1	-69	-68	14 046
1991	157	105	178	259	52	-81	-29	12 822
1992	136	133	204	233	3	-29	-26	12 796
1993	124	139	168	188	-15	-20	-35	12 761
1994	128	114	124	184	14	-60	-46	12 715
1995	112	126	154	166	-14	-12	-26	12 689
1996	110	127	156	121	-17	35	18	12 707
1997	101	127	164	138	-26	26	-	12 707
1998	123	121	179	146	2	33	35	12 742
1999	105	142	123	259	-37	-136	-173	12 569
2000	101	129	141	177	-28	-36	-64	12 505
2001	132	113	115	152	19	-37	-18	12 265
2002	117	136	179	157	-19	22	3	12 268
2003	106	133	191	207	-27	-16	-43	12 225
2004	115	139	148	207	-24	-59	-83	12 142
2005	117	128	174	202	-11	-28	-39	12 103
2006	124	127	152	219	-3	-67	-70	12 033
2007	126	139	268	227	-13	41	28	12 061
2008	107	139	239	215	-32	24	-8	12 053
2009	107	130	225	231	-23	-6	-29	12 024
2010	120	123	185	250	-3	-65	-68	11 956
2011	100	126	154	217	-26	-63	-89	11 867
2012	112	133	176	253	-21	-77	-98	11 769
2013	132	126	195	203	6	-8	-2	11 767
2014	120	123	208	238	-3	-30	-33	11 734
2015	130	139	233	254	-9	-21	-30	11 704
2016	108	138	202	235	-30	-33	-63	11 641
2017	148	130	190	255	18	-65	-47	11 594
2018	116	134	260	238	-18	22	4	11 598
2019	119	151	225	241	-32	-16	-48	11 550
2020	117	156	205	220	-39	-15	-54	11 496
2021	123	146	244	282	-23	-38	-61	11 357
2022	125	143	420	321	-18	99	81	11 438

Počet obyvatel a domů ve městě Vlašim mezi roky 1869–2021 podle sčítání lidu^{*)}

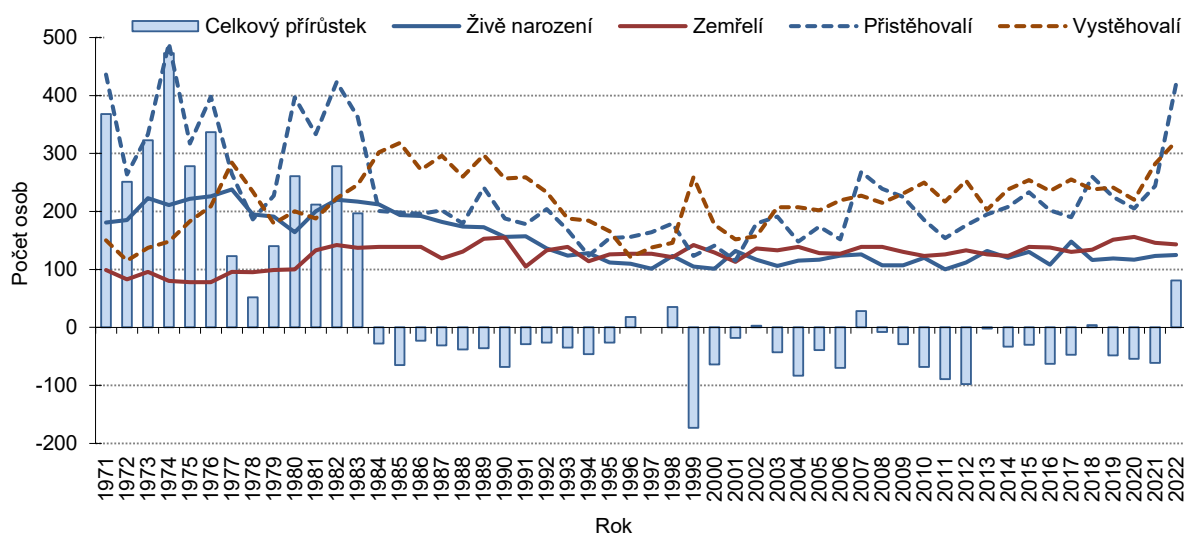
	1869	1880	1890	1900	1910	1921	1930	1950	1961	1970	1980	1991	2001	2011	2021
Počet obyvatel ¹⁾	4 040	4 547	4 791	4 936	5 115	5 075	5 464	7 444	8 747	10 515	12 613	12 809	12 270	11 723	11 284
Počet domů ²⁾	613	613	595	605	651	709	920	1 338	1 453	1 628	1 688	1 866	1 953	2 093	2 273

^{*)} podle stavu územní struktury k 1. 1. 2016

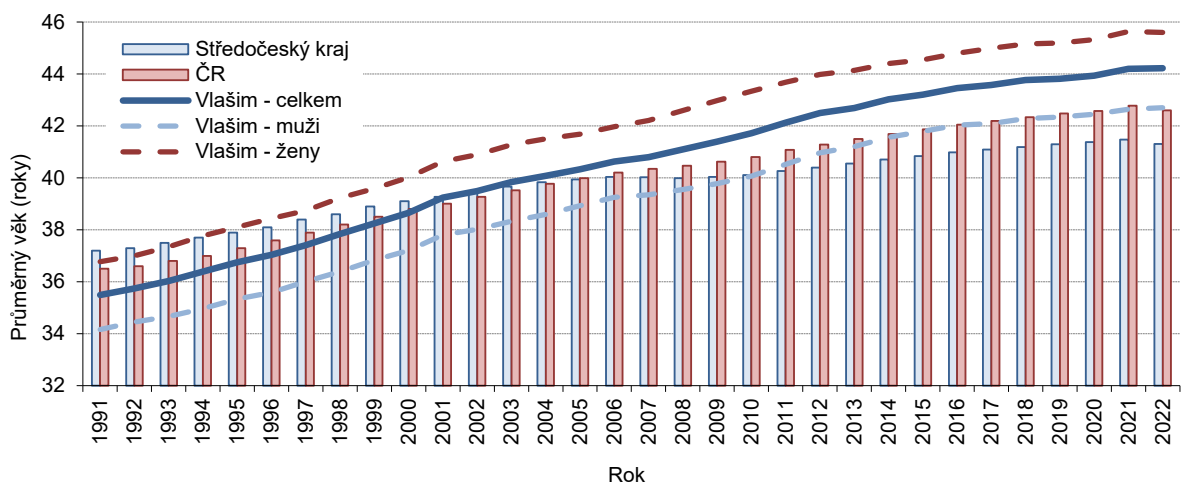
¹⁾ 1869 - obyvatelstvo přítomné civilní, 1880-1950 - obyvatelstvo přítomné, 1961-1991 - obyvatelstvo bydlící (tj. hlášené v obci k trvalému pobytu), 2001 - obyvatelstvo bydlící (s trvalým nebo dlouhodobým pobytem), 2011 a 2021 - obyvatelstvo obvykle bydlící

²⁾ 1869 až 1950 - celkový počet domů, 1961 až 1980 - trvale obydlené domy, 1991 až 2021 - celkový počet domů

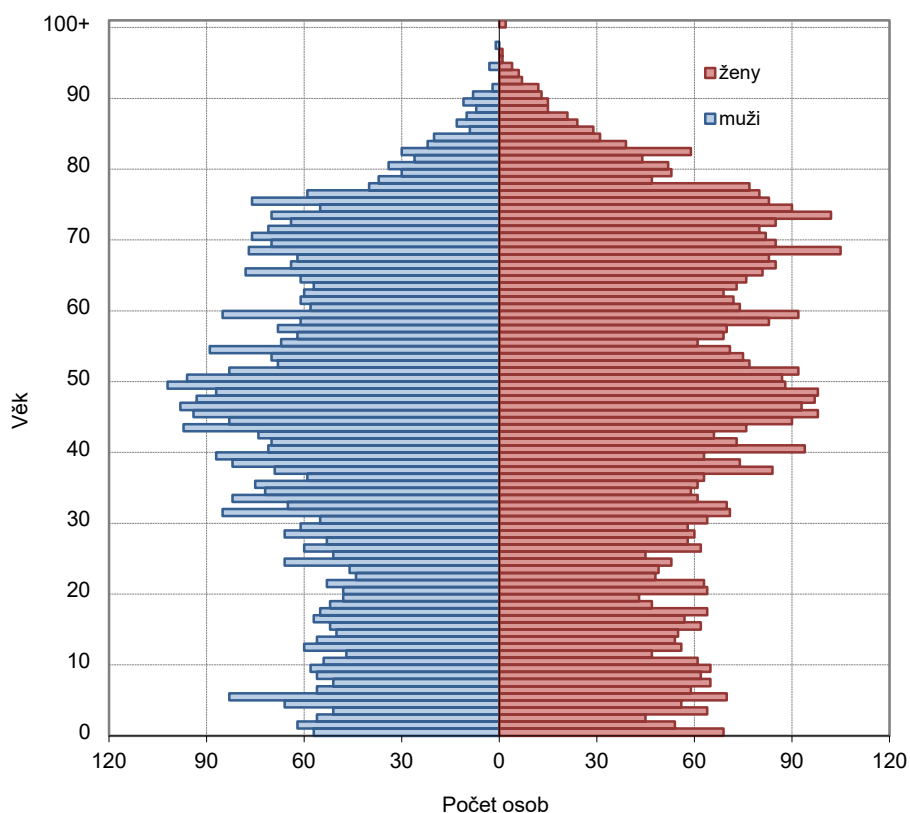
Živě narození, zemřelí, přistěhovalí, vystěhovalí a celkový přírůstek ve městě Vlašim v letech 1971–2022



Průměrný věk obyvatel ve městě Vlašim, Středočeském kraji a České republice v letech 1991–2022



Věkové složení obyvatelstva města Vlašim k 31. 12. 2022



Stav obyvatelstva navazuje na definitivní výsledky posledního sčítání lidu a je každoročně upravován o počty narozených a přistěhovalých (přičtením) a počty zemřelých a vystěhovalých (odečtením).

Metodické vysvětlivky jsou k dispozici na internetové stránce Krajské správy ČSÚ pro Středočeský kraj www.stredocesky.czso.cz v záložce *Statistiky - Obyvatelstvo*.

V záložce *Kraj, okresy.../Města a obce* je k dispozici více demografických a dalších informací o obcích.

[Databáze demografických údajů za obce ČR](#)

[Databáze demografických údajů za vybraná města ČR](#)

[Věkové složení obyvatelstva](#)

[Demografická ročenka měst](#)