

Vývoj obyvatelstva ve městě Říčany

Ve městě Říčany žilo podle demografické bilance ČSÚ koncem roku 2022 celkem 16 775 obyvatel, od roku 1869 vzrostl počet obyvatel 5,7krát. Říčany byly 11. nejlidnatější obcí ve Středočeském kraji a 74. v České republice. Největší přírůstky počtu obyvatel za období 1971 až 2022 byly zaznamenány v letech 2008, 1976, 2022 a 2007, největší úbytek v roce 1987. Počet domů vzrostl mezi sčítáními 1869 a 2021 na 11,3násobek. Průměrný věk obyvatel města Říčany byl do roku 2004 vyšší než průměrný věk obyvatel České republiky a pohyboval se na úrovni hodnot za Středočeský kraj. Od roku 2005 dosahuje nižších hodnot, než je průměr za Středočeský kraj i Českou republiku.

Stav a pohyb obyvatelstva ve městě Říčany v letech 1971–2022

Rok	Živě narození	Zemřelí	Přistěhovalí	Vystěhovalí	Přírůstek			Počet obyvatel k 31. 12.
					přirozený	migrační	celkový	
1971	118	137	262	229	-19	33	14	8 483
1972	113	118	265	225	-5	40	35	8 518
1973	118	137	262	196	-19	66	47	8 565
1974	154	113	440	212	41	228	269	8 834
1975	163	113	330	252	50	78	128	8 962
1976	172	116	868	241	56	627	683	9 645
1977	175	135	361	204	40	157	197	9 842
1978	168	131	290	246	37	44	81	9 923
1979	161	150	432	261	11	171	182	10 105
1980	147	144	364	243	3	121	124	11 068
1981	138	153	283	221	-15	62	47	10 758
1982	134	119	284	285	15	-1	14	10 772
1983	138	133	298	245	5	53	58	10 830
1984	119	152	348	261	-33	87	54	10 884
1985	112	144	519	261	-32	258	226	11 110
1986	126	136	303	278	-10	25	15	11 125
1987	114	147	198	265	-33	-67	-100	11 025
1988	106	134	203	253	-28	-50	-78	10 947
1989	111	126	252	264	-15	-12	-27	10 920
1990	112	141	256	291	-29	-35	-64	10 856
1991	116	141	203	231	-25	-28	-53	10 626
1992	115	138	241	211	-23	30	7	10 633
1993	114	112	234	207	2	27	29	10 662
1994	107	147	211	186	-40	25	-15	10 647
1995	96	142	249	187	-46	62	16	10 663
1996	92	135	236	212	-43	24	-19	10 644
1997	73	102	245	224	-29	21	-8	10 636
1998	103	105	277	156	-2	121	119	10 755
1999	78	115	258	178	-37	80	43	10 798
2000	81	113	312	198	-32	114	82	10 880
2001	104	126	412	202	-22	210	188	11 019
2002	91	125	468	294	-34	174	140	11 159
2003	107	121	421	237	-14	184	170	11 329
2004	112	115	452	282	-3	170	167	11 496
2005	160	120	508	244	40	264	304	11 800
2006	141	107	472	349	34	123	157	11 957
2007	147	125	735	326	22	409	431	12 388
2008	172	110	971	303	62	668	730	13 118
2009	179	130	679	396	49	283	332	13 450
2010	221	138	758	465	83	293	376	13 826
2011	168	118	651	344	50	307	357	13 856
2012	188	125	653	456	63	197	260	14 116
2013	189	133	666	429	56	237	293	14 409
2014	160	119	666	367	41	299	340	14 749
2015	193	143	626	398	50	228	278	15 027
2016	184	127	616	464	57	152	209	15 236
2017	195	132	645	496	63	149	212	15 448
2018	151	137	646	489	14	157	171	15 619
2019	165	115	694	455	50	239	289	15 908
2020	171	141	676	447	30	229	259	16 167
2021	177	166	739	532	11	207	218	16 182
2022	130	168	1141	510	-38	631	593	16 775

Počet obyvatel a domů ve městě Říčany mezi roky 1869–2021 podle sčítání lidu^{*)}

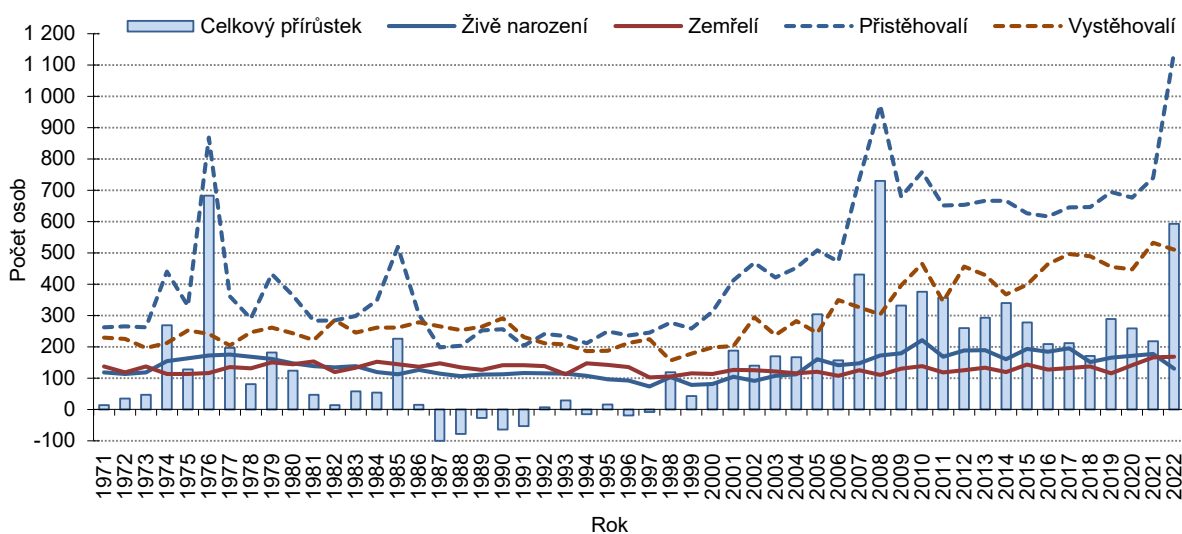
	1869	1880	1890	1900	1910	1921	1930	1950	1961	1970	1980	1991	2001	2011	2021
Počet obyvatel ¹⁾	2 948	3 102	3 159	3 729	4 181	5 121	7 900	9 215	9 611	9 330	10 703	10 650	10 876	14 003	16 444
Počet domů ²⁾	369	414	445	508	647	750	1 257	1 928	1 897	2 011	2 241	2 503	2 724	3 457	4 165

^{*)} podle stavu územní struktury k 1. 1. 2016

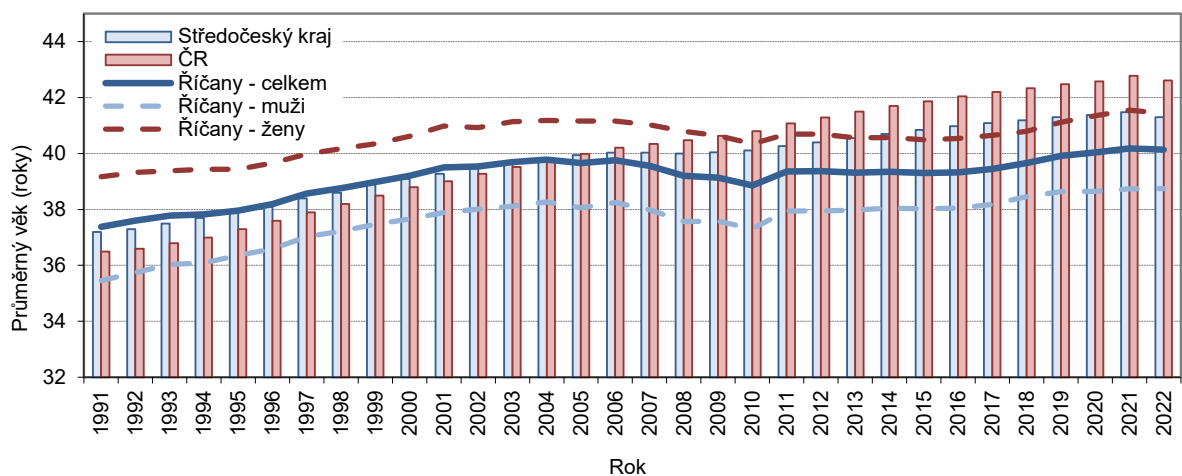
¹⁾ 1869 - obyvatelstvo přítomné civilní, 1880-1950 - obyvatelstvo přítomné, 1961-1991 - obyvatelstvo bydlící (tj. hlášené v obci k trvalému pobytu), 2001 - obyvatelstvo bydlící (s trvalým nebo dlouhodobým pobytem), 2011 a 2021 - obyvatelstvo obvykle bydlící

²⁾ 1869 až 1950 - celkový počet domů, 1961 až 1980 - trvale obydlené domy, 1991 až 2021 - celkový počet domů

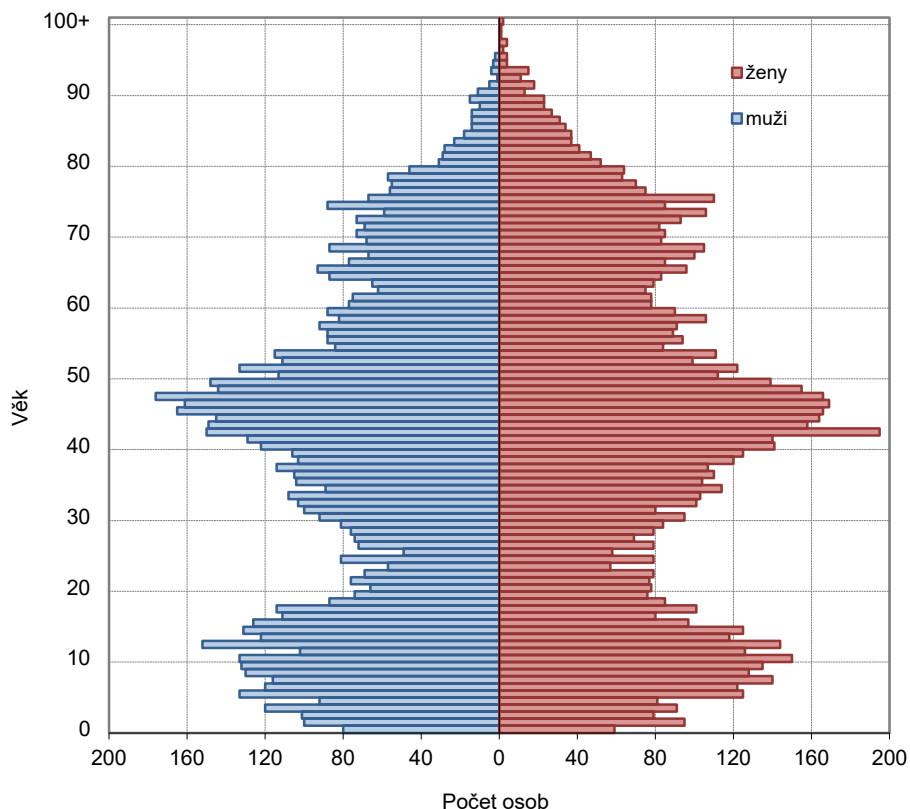
Živě narození, zemřelí, přistěhovalí, vystěhovalí a celkový přírůstek ve městě Říčany v letech 1971–2022



Průměrný věk obyvatel ve městě Říčany, Středočeském kraji a České republice v letech 1991–2022



Věkové složení obyvatelstva města Říčany k 31. 12. 2022



Stav obyvatelstva navazuje na definitivní výsledky posledního sčítání lidu a je každoročně upravován o počty narozených a přistěhovalých (přičtením) a počty zemřelých a vystěhovalých (odečtením).

Metodické vysvětlivky jsou k dispozici na internetové stránce Krajské správy ČSÚ pro Středočeský kraj www.stredocesky.czso.cz v záložce *Statistiky - Obyvatelstvo*.

V záložce *Kraj, okresy.../Města a obce* je k dispozici více demografických a dalších informací o obcích.

[Databáze demografických údajů za obce ČR](#)

[Databáze demografických údajů za vybraná města ČR](#)

[Věkové složení obyvatelstva](#)

[Demografická ročenka měst](#)