

Vývoj obyvatelstva ve městě Milovice

Ve městě Milovice žilo podle demografické bilance ČSÚ koncem roku 2022 celkem 13 634 obyvatel, od roku 1869 vzrostl počet obyvatel 8,5krát. Milovice byly 17. nejlidnatější obcí ve Středočeském kraji a 97. v České republice. Největší přírůstky počtu obyvatel za období 1971 až 2022 byly zaznamenány v letech 2022, 2007, 1998 a 2006, největší úbytek v roce 1972. Počet domů vzrostl mezi sčítáními 1869 a 2021 na 5násobek. Průměrný věk obyvatel města Milovice byl v celém sledovaném období od roku 1991 výrazně nižší než průměrný věk obyvatel České republiky i Středočeského kraje.

Stav a pohyb obyvatelstva ve městě Milovice v letech 1971–2022

| Rok | Živě narození | Zemřelí | Přistěhovalí | Vystěhovalí | Přírůstek | | | Počet obyvatel k 31. 12. |
|------|---------------|---------|--------------|-------------|-----------|----------|---------|-----------------------------|
| | | | | | přirozený | migrační | celkový | |
| 1971 | 51 | 22 | 82 | 335 | 29 | -253 | -224 | 2 122 |
| 1972 | 30 | 22 | 52 | 464 | 8 | -412 | -404 | 1 718 |
| 1973 | 28 | 13 | 48 | 161 | 15 | -113 | -98 | 1 620 |
| 1974 | 32 | 22 | 36 | 106 | 10 | -70 | -60 | 1 560 |
| 1975 | 29 | 18 | 31 | 193 | 11 | -162 | -151 | 1 409 |
| 1976 | 24 | 14 | 56 | 113 | 10 | -57 | -47 | 1 362 |
| 1977 | 31 | 15 | 29 | 63 | 16 | -34 | -18 | 1 344 |
| 1978 | 20 | 26 | 33 | 51 | -6 | -18 | -24 | 1 320 |
| 1979 | 19 | 19 | 37 | 40 | - | -3 | -3 | 1 317 |
| 1980 | 20 | 18 | 34 | 36 | 2 | -2 | - | 1 317 |
| 1981 | 18 | 15 | 28 | 62 | 3 | -34 | -31 | 1 168 |
| 1982 | 21 | 22 | 35 | 52 | -1 | -17 | -18 | 1 150 |
| 1983 | 15 | 16 | 24 | 43 | -1 | -19 | -20 | 1 130 |
| 1984 | 12 | 16 | 21 | 49 | -4 | -28 | -32 | 1 098 |
| 1985 | 18 | 14 | 33 | 51 | 4 | -18 | -14 | 1 084 |
| 1986 | 13 | 23 | 22 | 26 | -10 | -4 | -14 | 1 070 |
| 1987 | 8 | 12 | 31 | 33 | -4 | -2 | -6 | 1 064 |
| 1988 | 11 | 15 | 27 | 29 | -4 | -2 | -6 | 1 058 |
| 1989 | 18 | 18 | 45 | 15 | - | 30 | 30 | 1 088 |
| 1990 | 13 | 13 | 48 | 34 | - | 14 | 14 | 1 102 |
| 1991 | 13 | 11 | 143 | 27 | 2 | 116 | 118 | 1 209 |
| 1992 | 21 | 18 | 194 | 21 | 3 | 173 | 176 | 1 390 |
| 1993 | 39 | 15 | 160 | 39 | 24 | 121 | 145 | 1 535 |
| 1994 | 28 | 11 | 115 | 39 | 17 | 76 | 93 | 1 628 |
| 1995 | 26 | 14 | 135 | 31 | 12 | 104 | 116 | 1 744 |
| 1996 | 33 | 15 | 105 | 41 | 18 | 64 | 82 | 2 072 |
| 1997 | 45 | 22 | 276 | 57 | 23 | 219 | 242 | 2 314 |
| 1998 | 64 | 11 | 841 | 74 | 53 | 767 | 820 | 3 134 |
| 1999 | 81 | 20 | 471 | 88 | 61 | 383 | 444 | 3 578 |
| 2000 | 101 | 24 | 397 | 81 | 77 | 316 | 393 | 3 971 |
| 2001 | 95 | 26 | 459 | 134 | 69 | 325 | 394 | 4 593 |
| 2002 | 121 | 20 | 532 | 173 | 101 | 359 | 460 | 5 053 |
| 2003 | 137 | 17 | 507 | 219 | 120 | 288 | 408 | 5 461 |
| 2004 | 152 | 28 | 668 | 238 | 124 | 430 | 554 | 6 015 |
| 2005 | 173 | 34 | 694 | 242 | 139 | 452 | 591 | 6 606 |
| 2006 | 155 | 26 | 879 | 346 | 129 | 533 | 662 | 7 268 |
| 2007 | 227 | 26 | 1029 | 392 | 201 | 637 | 838 | 8 106 |
| 2008 | 210 | 40 | 784 | 375 | 170 | 409 | 579 | 8 685 |
| 2009 | 234 | 25 | 629 | 378 | 209 | 251 | 460 | 9 145 |
| 2010 | 225 | 36 | 664 | 466 | 189 | 198 | 387 | 9 532 |
| 2011 | 199 | 31 | 601 | 436 | 168 | 165 | 333 | 9 800 |
| 2012 | 165 | 36 | 570 | 457 | 129 | 113 | 242 | 10 042 |
| 2013 | 193 | 52 | 620 | 465 | 141 | 155 | 296 | 10 338 |
| 2014 | 193 | 34 | 551 | 423 | 159 | 128 | 287 | 10 625 |
| 2015 | 179 | 34 | 592 | 530 | 145 | 62 | 207 | 10 832 |
| 2016 | 148 | 54 | 704 | 441 | 94 | 263 | 357 | 11 189 |
| 2017 | 178 | 56 | 644 | 447 | 122 | 197 | 319 | 11 508 |
| 2018 | 141 | 58 | 723 | 480 | 83 | 243 | 326 | 11 834 |
| 2019 | 171 | 44 | 670 | 533 | 127 | 137 | 264 | 12 098 |
| 2020 | 128 | 52 | 606 | 531 | 76 | 75 | 151 | 12 249 |
| 2021 | 172 | 68 | 863 | 550 | 104 | 313 | 417 | 12 460 |
| 2022 | 171 | 62 | 1604 | 539 | 109 | 1065 | 1174 | 13 634 |

Počet obyvatel a domů ve městě Milovice mezi roky 1869–2021 podle sčítání lidu^{*)}

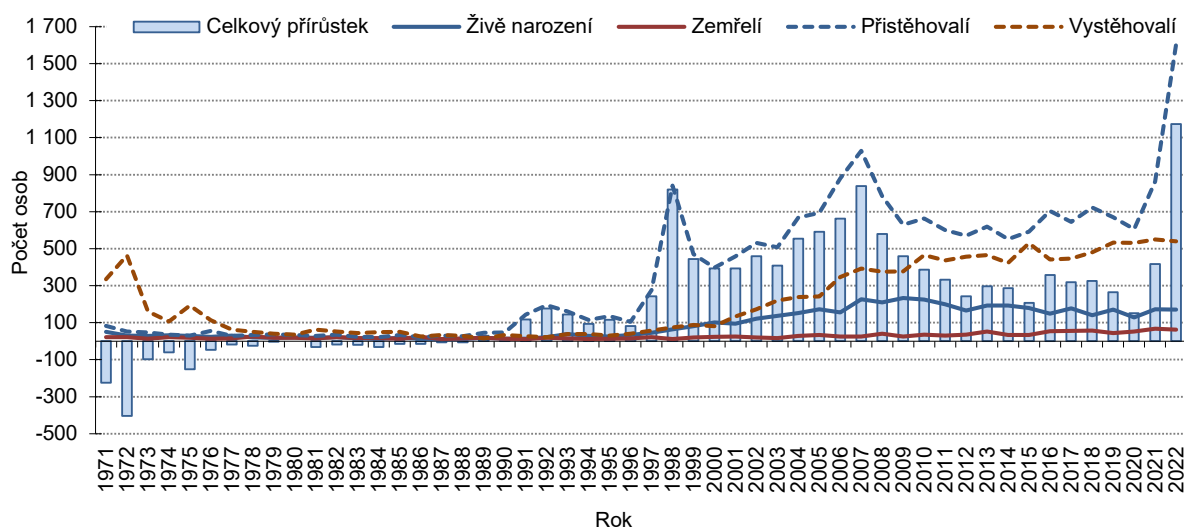
| | 1869 | 1880 | 1890 | 1900 | 1910 | 1921 | 1930 | 1950 | 1961 | 1970 | 1980 | 1991 | 2001 | 2011 | 2021 |
|------------------------------|-------|-------|-------|-------|-------|-------|-------|-------|-------|-------|-------|-------|-------|--------|--------|
| Počet obyvatel ¹⁾ | 1 597 | 1 882 | 2 070 | 1 911 | 1 732 | 2 868 | 4 720 | 5 878 | 3 872 | 2 747 | 1 521 | 1 330 | 4 212 | 10 140 | 12 713 |
| Počet domů ²⁾ | 252 | 286 | 333 | 355 | 339 | 414 | 471 | 488 | 570 | 533 | 443 | 568 | 596 | 799 | 1 271 |

^{*)} podle stavu územní struktury k 1. 1. 2016

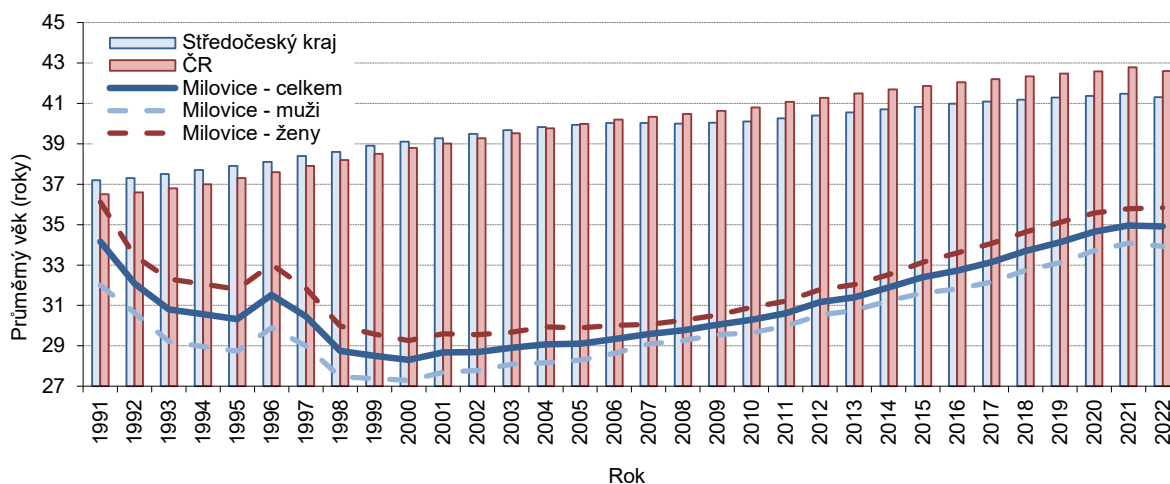
¹⁾ 1869 - obyvatelstvo přítomné civilní, 1880-1950 - obyvatelstvo přítomné, 1961-1991 - obyvatelstvo bydlící (tj. hlášené v obci k trvalému pobytu), 2001 - obyvatelstvo bydlící (s trvalým nebo dlouhodobým pobytem), 2011 a 2021 - obyvatelstvo obvykle bydlící

²⁾ 1869 až 1950 - celkový počet domů, 1961 až 1980 - trvale obydlené domy, 1991 až 2021 - celkový počet domů

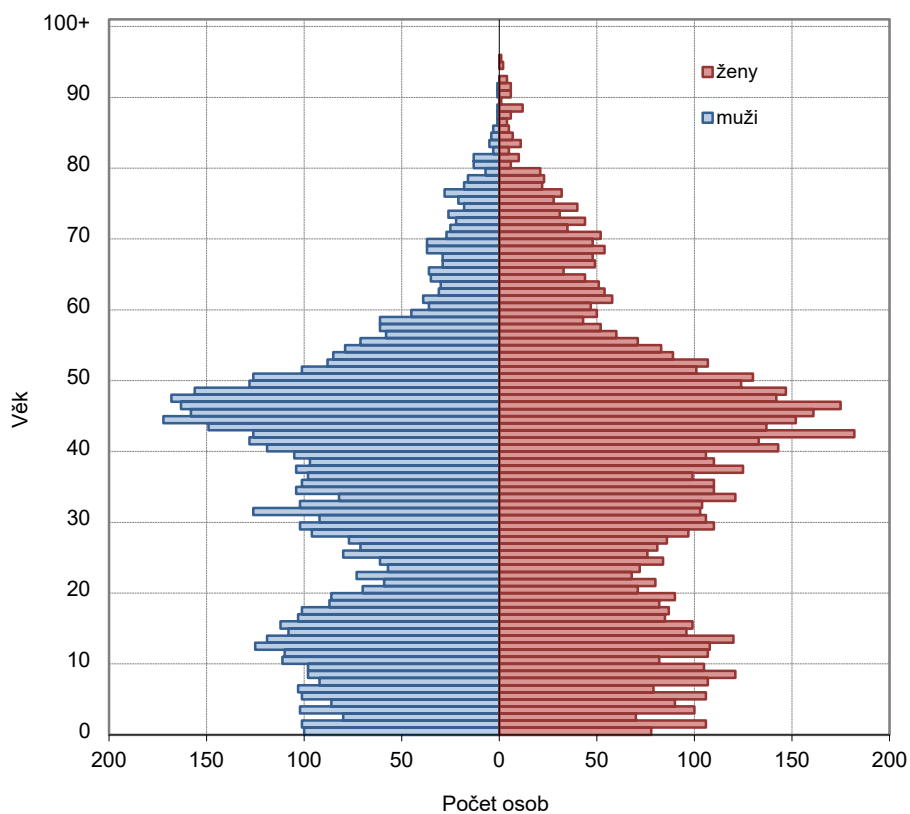
Živě narození, zemřelí, přistěhovalí, vystěhovalí a celkový přírůstek ve městě Milovice v letech 1971–2022



Průměrný věk obyvatel ve městě Milovice, Středočeském kraji a České republice v letech 1991–2022



Věkové složení obyvatelstva města Milovice k 31. 12. 2022



Stav obyvatelstva navazuje na definitivní výsledky posledního sčítání lidu a je každoročně upravován o počty narozených a přistěhovalých (přičtením) a počty zemřelých a vystěhovalých (odečtením).

Metodické vysvětlivky jsou k dispozici na internetové stránce Krajské správy ČSÚ pro Středočeský kraj www.stredocesky.czso.cz v záložce *Statistiky - Obyvatelstvo*.

V záložce *Kraj, okresy.../Města a obce* je k dispozici více demografických a dalších informací o obcích.

[Databáze demografických údajů za obce ČR](#)

[Databáze demografických údajů za vybraná města ČR](#)

[Věkové složení obyvatelstva](#)

[Demografická ročenka měst](#)