

## Vývoj obyvatelstva ve městě Kolín

Ve městě Kolín žilo podle demografické bilance ČSÚ koncem roku 2020 celkem 32 490 obyvatel, od roku 1869 vzrostl počet obyvatel 3,2krát. Kolín byl 3. nejlidnatější obcí ve Středočeském kraji a 32. v České republice. Největší přírůstky počtu obyvatel za období 1971 až 2020 byly zaznamenány v letech 1975, 2005, 1973, 1974, největší úbytek v roce 1986. Počet domů vzrostl mezi sčítáními 1869 a 2011 na 5,8násobek. Průměrný věk obyvatel města Kolín je od roku 1993 vyšší než průměr za Českou republiku i Středočeský kraj.

### Stav a pohyb obyvatelstva ve městě Kolín v letech 1971–2020

Rok	Živě narození	Zemřelí	Přistěhovalí	Vystěhovalí	Přírůstek			Počet obyvatel k 31. 12.
					přirozený	migrační	celkový	
1971	417	372	971	627	45	344	389	27 268
1972	395	372	937	510	23	427	450	27 718
1973	520	343	1062	569	177	493	670	28 388
1974	590	351	957	532	239	425	664	29 052
1975	573	310	1046	577	263	469	732	29 784
1976	530	351	646	682	179	-36	143	29 927
1977	546	347	886	648	199	238	437	30 364
1978	490	364	869	623	126	246	372	30 736
1979	546	385	903	716	161	187	348	31 084
1980	445	405	956	683	40	273	313	31 397
1981	475	363	853	693	112	160	272	31 220
1982	430	341	538	719	89	-181	-92	31 128
1983	392	391	511	715	1	-204	-203	30 925
1984	368	347	615	702	21	-87	-66	30 859
1985	359	384	669	648	-25	21	-4	30 855
1986	377	398	500	824	-21	-324	-345	31 953
1987	410	423	550	589	-13	-39	-52	31 901
1988	347	421	606	749	-74	-143	-217	32 064
1989	351	445	867	709	-94	158	64	32 128
1990	345	382	543	757	-37	-214	-251	31 877
1991	326	373	588	744	-47	-156	-203	31 426
1992	339	373	901	646	-34	255	221	31 647
1993	346	318	622	592	28	30	58	31 705
1994	274	353	528	530	-79	-2	-81	31 624
1995	266	401	530	543	-135	-13	-148	31 476
1996	256	371	424	496	-115	-72	-187	31 289
1997	253	334	428	560	-81	-132	-213	31 076
1998	235	316	419	538	-81	-119	-200	30 876
1999	247	364	379	529	-117	-150	-267	30 609
2000	242	335	413	547	-93	-134	-227	30 382
2001	252	335	466	580	-83	-114	-197	30 095
2002	292	319	490	741	-27	-251	-278	29 817
2003	291	345	616	689	-54	-73	-127	29 690
2004	265	298	606	774	-33	-168	-201	29 489
2005	298	337	1432	707	-39	725	686	30 175
2006	318	311	843	867	7	-24	-17	30 158
2007	328	329	1590	1011	-1	579	578	30 736
2008	340	299	1243	1006	41	237	278	31 014
2009	399	331	884	1031	68	-147	-79	30 935
2010	383	319	915	987	64	-72	-8	30 927
2011	337	318	884	874	19	10	29	31 042
2012	335	311	913	902	24	11	35	31 077
2013	341	326	922	988	15	-66	-51	31 026
2014	314	322	786	858	-8	-72	-80	30 946
2015	330	304	859	836	26	23	49	30 995
2016	343	316	967	866	27	101	128	31 123
2017	368	354	1063	845	14	218	232	31 355
2018	357	348	1120	794	9	326	335	31 690
2019	361	347	1107	838	14	269	283	31 973
2020	354	392	1480	925	-38	555	517	32 490

## Počet obyvatel a domů ve městě Kolín mezi roky 1869–2011 podle sčítání lidu<sup>1)</sup>

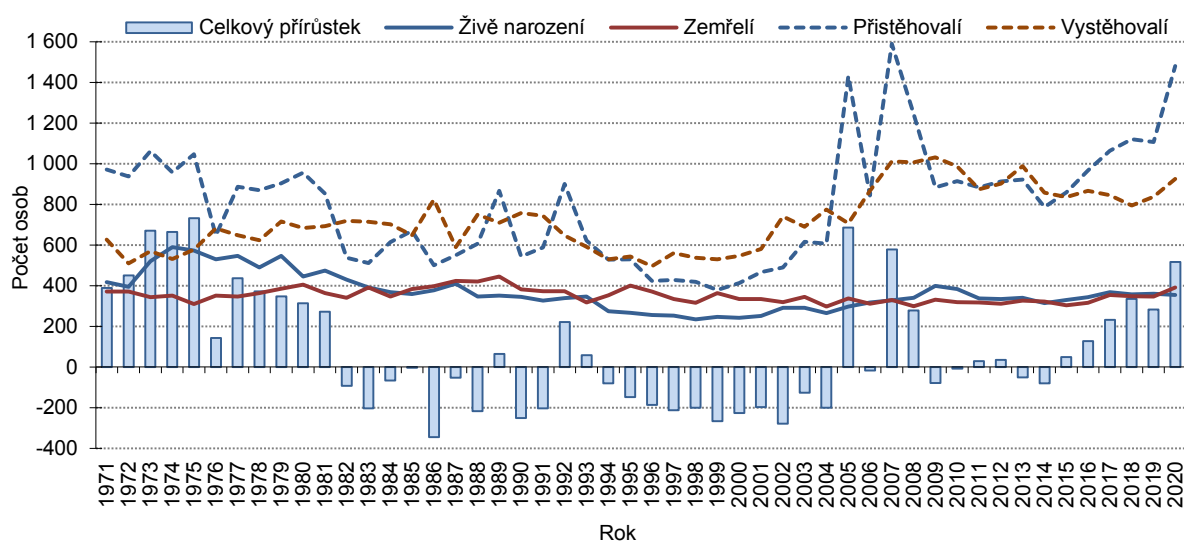
	1869	1880	1890	1900	1910	1921	1930	1950	1961	1970	1980	1991	2001	2011
Počet obyvatel <sup>1)</sup>	10 239	12 538	14 481	16 339	18 138	18 029	20 568	22 528	25 301	28 538	32 501	31 595	30 258	30 922
Počet domů <sup>2)</sup>	745	874	1 085	1 318	1 565	1 805	2 748	3 484	3 652	3 734	3 805	3 919	3 958	4 292

<sup>1)</sup> podle stavu územní struktury k 1. 1. 2016

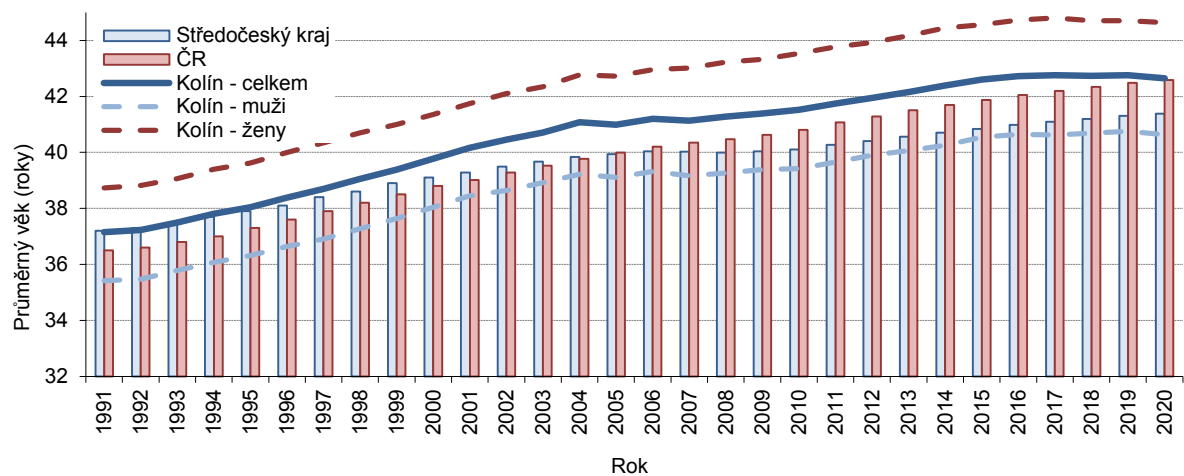
<sup>1)</sup> 1869 - obyvatelstvo přítomné civilní, 1880-1950 - obyvatelstvo přítomné, 1961-1991 - obyvatelstvo bydlící (tj. hlášené v obci k trvalému pobytu), 2001 - obyvatelstvo bydlící (s trvalým nebo dlouhodobým pobytem), 2011 - obyvatelstvo obvykle bydlící

<sup>2)</sup> 1869 až 1950 - celkový počet domů, 1961 až 1980 - trvale obydlené domy, 1991 až 2011 - celkový počet domů

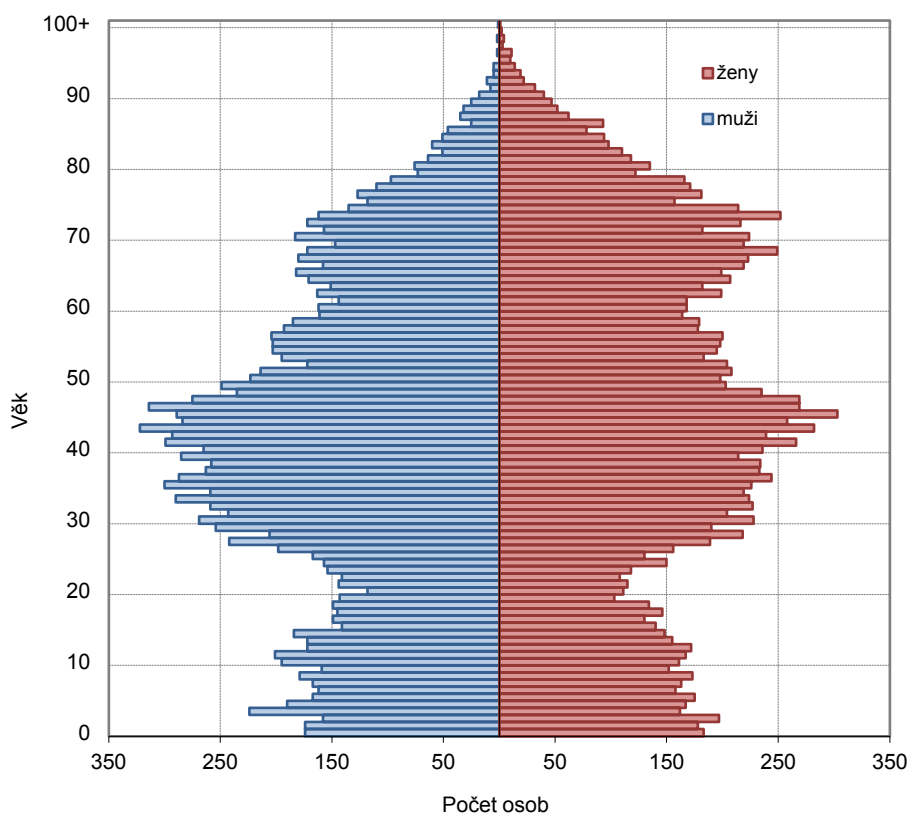
## Živě narození, zemřelí, přistěhovalí, vystěhovalí a celkový přírůstek ve městě Kolín v letech 1971–2020



## Průměrný věk obyvatel ve městě Kolín, Středočeském kraji a České republice v letech 1991–2020



### Věkové složení obyvatelstva města Kolín k 31. 12. 2020



Stav obyvatelstva navazuje na definitivní výsledky posledního sčítání lidu a je každoročně upravován o počty narozených a přistěhovalých (přičtením) a počty zemřelých a vystěhovalých (odečtením).

Metodické vysvětlivky jsou k dispozici na internetové stránce Krajské správy ČSÚ pro Středočeský kraj [www.stredocesky.czso.cz](http://www.stredocesky.czso.cz) v záložce *Statistiky - Obyvatelstvo*.

V záložce *Kraj, okresy.../Města a obce* je k dispozici více demografických a dalších informací o obcích.

[Databáze demografických údajů za obce ČR](#)

[Databáze demografických údajů za vybraná města ČR](#)

[Věkové složení obyvatelstva](#)

[Demografická ročenka měst](#)