

Vývoj obyvatelstva ve městě Benešov

Ve městě Benešov žilo podle demografické bilance ČSÚ koncem roku 2022 celkem 16 875 obyvatel, od roku 1869 vzrostl počet obyvatel 3,2krát. Benešov byl 10. nejlidnatější obcí ve Středočeském kraji a 73. v České republice. Největší přírůstky počtu obyvatel za období 1971 až 2022 byly zaznamenány v letech 1980, 1977, 1974 a 1975, největší úbytek v roce 2021. Počet domů vzrostl mezi sčítáními 1869 a 2021 na 5,2násobek. Průměrný věk obyvatel města Benešov byl do roku 2006 nižší než průměr za ČR i Středočeský kraj. Od roku 2007 dosahuje vyšších hodnot, než je průměr za Středočeský kraj a od roku 2014 navíc také vyšších hodnot, než je průměr České republiky.

Stav a pohyb obyvatelstva ve městě Benešov v letech 1971–2022

Rok	Živě narození	Zemřelí	Přistěhovalí	Vystěhovalí	Přírůstek			Počet obyvatel k 31. 12.
					přirozený	migrační	celkový	
1971	145	100	304	295	45	9	54	10 407
1972	130	110	359	300	20	59	79	10 486
1973	155	129	317	249	26	68	94	10 580
1974	191	124	645	240	67	405	472	11 052
1975	248	120	586	242	128	344	472	11 524
1976	240	126	648	318	114	330	444	11 968
1977	268	143	633	276	125	357	482	12 450
1978	265	180	584	315	85	269	354	12 804
1979	279	159	620	278	120	342	462	13 266
1980	245	137	706	287	108	419	527	15 097
1981	290	142	686	372	148	314	462	15 679
1982	261	164	442	382	97	60	157	15 836
1983	224	163	487	355	61	132	193	16 029
1984	227	193	523	389	34	134	168	16 197
1985	269	155	514	380	114	134	248	16 445
1986	242	168	560	438	74	122	196	16 641
1987	207	155	340	351	52	-11	41	16 682
1988	208	167	442	414	41	28	69	16 751
1989	215	143	445	376	72	69	141	16 892
1990	214	172	445	490	42	-45	-3	16 889
1991	221	158	445	369	63	76	139	15 998
1992	148	147	381	408	1	-27	-26	15 972
1993	169	163	355	302	6	53	59	16 031
1994	142	140	319	286	2	33	35	16 066
1995	155	165	275	240	-10	35	25	16 091
1996	141	168	243	240	-27	3	-24	16 067
1997	154	134	284	271	20	13	33	16 100
1998	117	135	264	273	-18	-9	-27	16 073
1999	154	140	273	247	14	26	40	16 113
2000	141	150	297	247	-9	50	41	16 154
2001	138	157	317	371	-19	-54	-73	16 262
2002	144	161	391	359	-17	32	15	16 277
2003	135	169	358	344	-34	14	-20	16 257
2004	150	142	364	421	8	-57	-49	16 208
2005	147	179	391	322	-32	69	37	16 245
2006	149	170	451	428	-21	23	2	16 247
2007	185	157	592	492	28	100	128	16 375
2008	197	161	406	422	36	-16	20	16 395
2009	205	166	328	380	39	-52	-13	16 382
2010	172	180	375	406	-8	-31	-39	16 343
2011	169	161	391	401	8	-10	-2	16 460
2012	204	144	432	411	60	21	81	16 541
2013	166	162	405	430	4	-25	-21	16 520
2014	168	145	414	384	23	30	53	16 573
2015	187	159	384	430	28	-46	-18	16 555
2016	176	165	432	454	11	-22	-11	16 544
2017	169	172	422	441	-3	-19	-22	16 522
2018	174	171	538	407	3	131	134	16 656
2019	166	192	534	406	-26	128	102	16 758
2020	151	202	557	460	-51	97	46	16 804
2021	177	226	491	519	-49	-28	-77	16 448
2022	152	202	998	521	-50	477	427	16 875

Počet obyvatel a domů ve městě Benešov mezi roky 1869–2021 podle sčítání lidu^{*)}

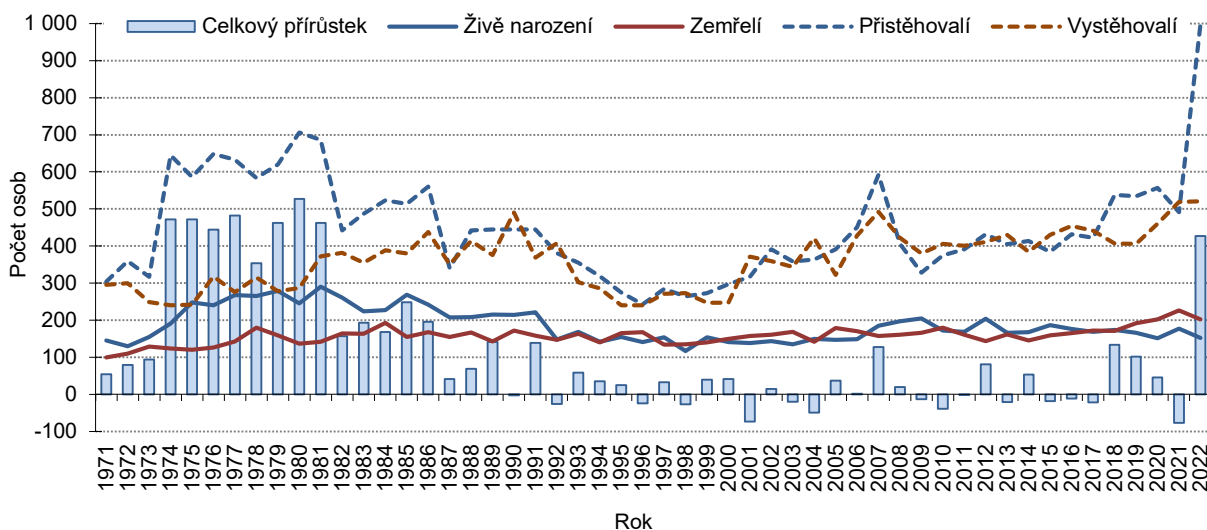
	1869	1880	1890	1900	1910	1921	1930	1950	1961	1970	1980	1991	2001	2011	2021
Počet obyvatel ¹⁾	5 345	6 240	7 413	8 450	8 857	9 304	9 820	10 387	9 774	10 769	14 258	15 892	16 323	16 264	16 369
Počet domů ²⁾	453	509	537	588	642	715	999	1 392	1 366	1 510	1 587	1 836	1 952	2 133	2 374

^{*)} podle stavu územní struktury k 1. 1. 2016

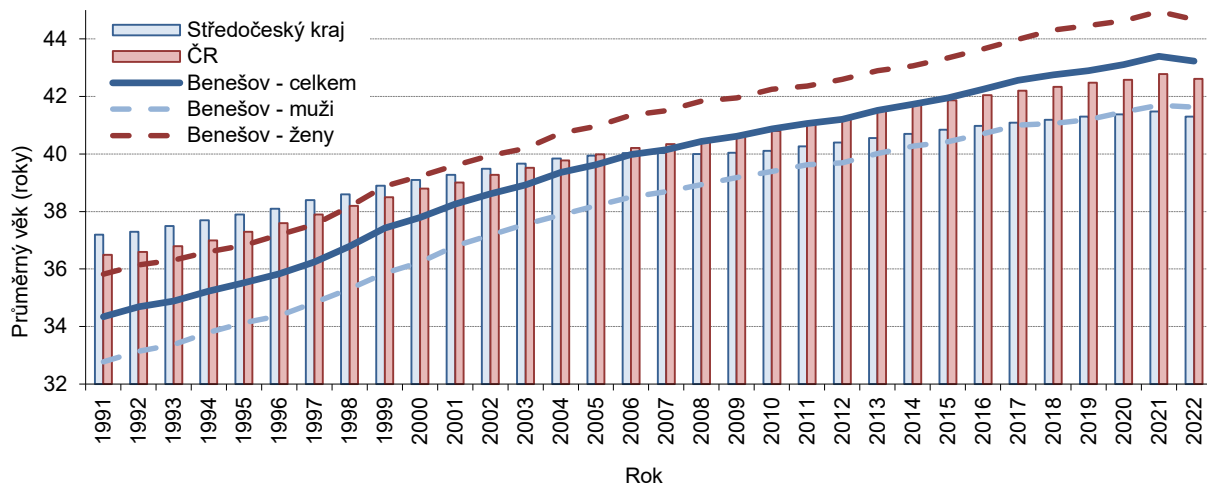
¹⁾ 1869 - obyvatelstvo přítomné civilní, 1880-1950 - obyvatelstvo přítomné, 1961-1991 - obyvatelstvo bydlící (tj. hlášené v obci k trvalému pobytu), 2001 - obyvatelstvo bydlící (s trvalým nebo dlouhodobým pobytem), 2011 a 2021 - obyvatelstvo obvykle bydlící

²⁾ 1869 až 1950 - celkový počet domů, 1961 až 1980 - trvale obydlené domy, 1991 až 2021 - celkový počet domů

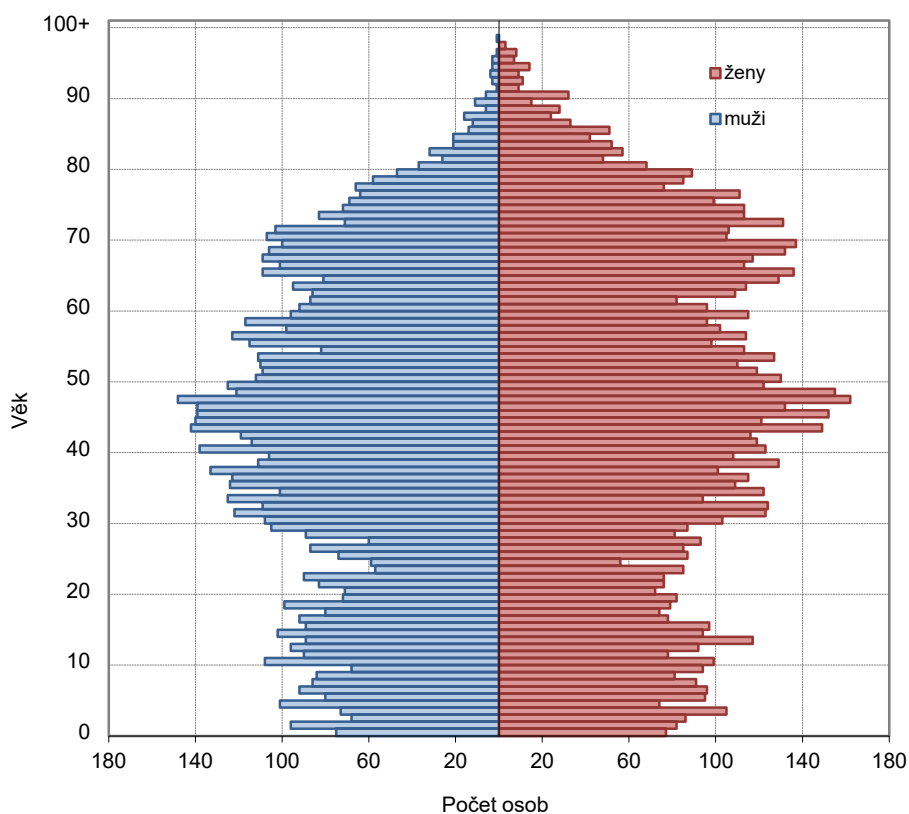
Živě narození, zemřelí, přistěhovalí, vystěhovalí a celkový přírůstek ve městě Benešov v letech 1971–2022



Průměrný věk obyvatel ve městě Benešov, Středočeském kraji a České republice v letech 1991–2022



Věkové složení obyvatelstva města Benešov k 31. 12. 2022



Stav obyvatelstva navazuje na definitivní výsledky posledního sčítání lidu a je každoročně upravován o počty narozených a přistěhovalých (přičtením) a počty zemřelých a vystěhovalých (odečtením).

Metodické vysvětlivky jsou k dispozici na internetové stránce Krajské správy ČSÚ pro Středočeský kraj www.stredocesky.czso.cz v záložce *Statistiky - Obyvatelstvo*.

V záložce *Kraj, okresy.../Města a obce* je k dispozici více demografických a dalších informací o obcích.

[Databáze demografických údajů za obce ČR](#)

[Databáze demografických údajů za vybraná města ČR](#)

[Věkové složení obyvatelstva](#)

[Demografická ročenka měst](#)