

Kraj očima statistiky - hl. m. Praha

Zeleň a chráněná území v hl. m. Praze

Zeleň (2022)	počet	rozloha (ha)	Zdroj dat:
Výměra lesů (ha)	x	5 270	ČÚZK
Výměra lesů ve správě Lesy hl. m. Prahy	x	2 900	Lesy hl. m. Prahy
Počet vysazených sazenic lesních dřevin:	208 379		
listnaté dřeviny	88%		
jehličnaté dřeviny	12%		
Památné stromy (počet k 31.12.)	198		

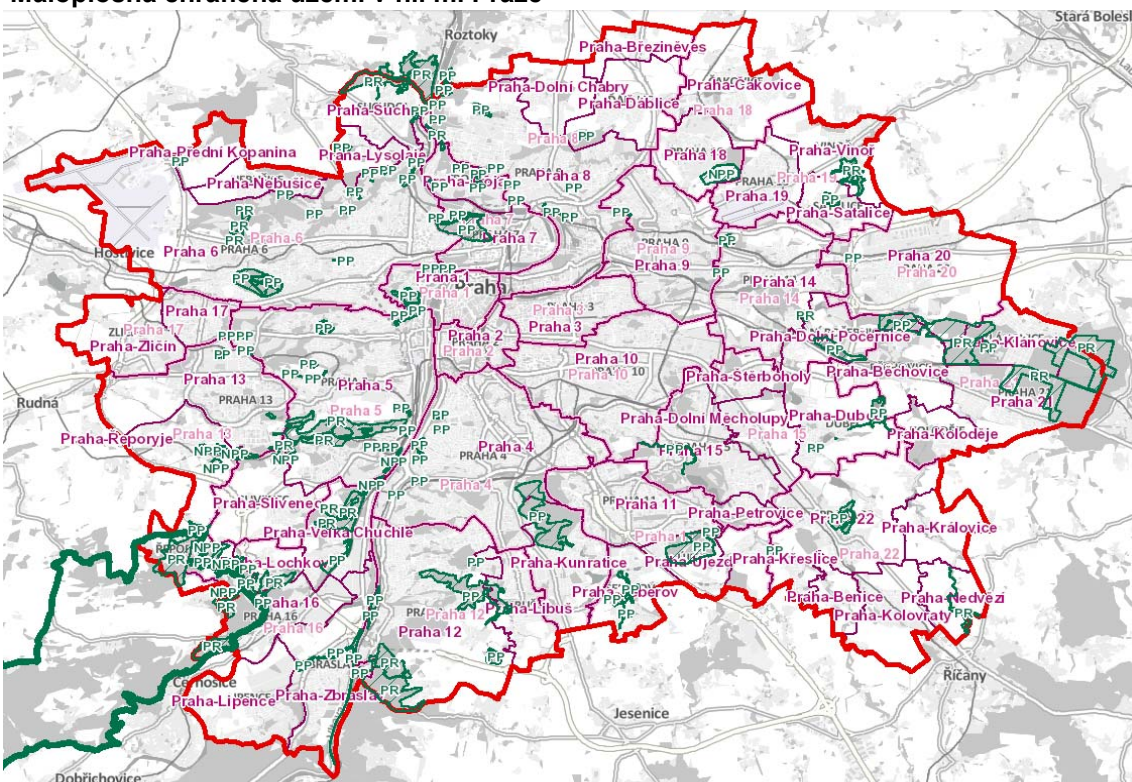
Chráněná území v hl. m. Praze (2022)	počet	rozloha (ha) ¹⁾	Největší chráněná území (výměra)	Zdroj dat:
Zvláště chráněná území	94	2 770	x	AOPK
chráněná krajinná oblast	1	518	Český kras (část území, 518 ha)	
národní přírodní památky	8	145	Letiště Letňany (51,0 ha)	
národní přírodní rezervace	-	-	-	
přírodní památky	69	1 111	Údolí Kunratického potoka (148,2 ha)	
přírodní rezervace	16	1 176	Klánský les (289,4 ha)	

1) celková rozloha neodpovídá součtu jednotlivých kategorií zvláště chráněných území, neboť některá zvláště chráněná území se vzájemně překrývají

ČÚZK - Český úřad zeměměřičský a katastrální

AOPK - Agentura ochrany přírody a krajiny

Maloplošná chráněná území v hl. m. Praze



Zdroj: Atlas životního prostředí, IPR Praha

Český statistický úřad | Krajská správa ČSÚ v hl. m. Praze | Na padesátém 81 | 100 82 Praha 10

Informace o inflaci, HDP, obyvatelstvu, průměrných mzdách a mnohé další najdete na stránkách Českého statistického úřadu:

www.czso.cz | www.praha.czso.cz | tel.: 274 052 673, e-mail: infoservispraha@czso.cz