

## KOMENTÁŘ

9. 6. 2022

### Struktura mezd zaměstnanců v Praze v roce 2021

Průměrná hrubá měsíční mzda v Praze v roce 2021 dosáhla podle strukturální mzdové statistiky na 50 494 Kč, což je o 23,8 % vyšší hodnota než v České republice jako celku a nejvíce ze všech krajů. Průměrná hrubá měsíční mzda mužů byla v Praze o čtvrtinu vyšší než u žen. Meziročně došlo k navýšení průměrné hrubé měsíční mzdy v Praze o 6,1 %. Medián mezd se v hlavním městě v roce 2021 rovnal 41 096 Kč, u mužů 44 250 Kč a u žen 38 386 Kč. Pražský medián mezd byl o 16,9 % vyšší než celorepublikový.

#### Průměrná hrubá měsíční mzda

Podle strukturální mzdové statistiky dosáhla **průměrná hrubá měsíční mzda v České republice v roce 2021 na 40 777 Kč**, u mužů na 43 785 Kč a u žen na 37 125 Kč.

V České republice tedy průměrná hrubá měsíční mzda žen tvořila pouze 84,8 % průměrné hrubé měsíční mzdy mužů.

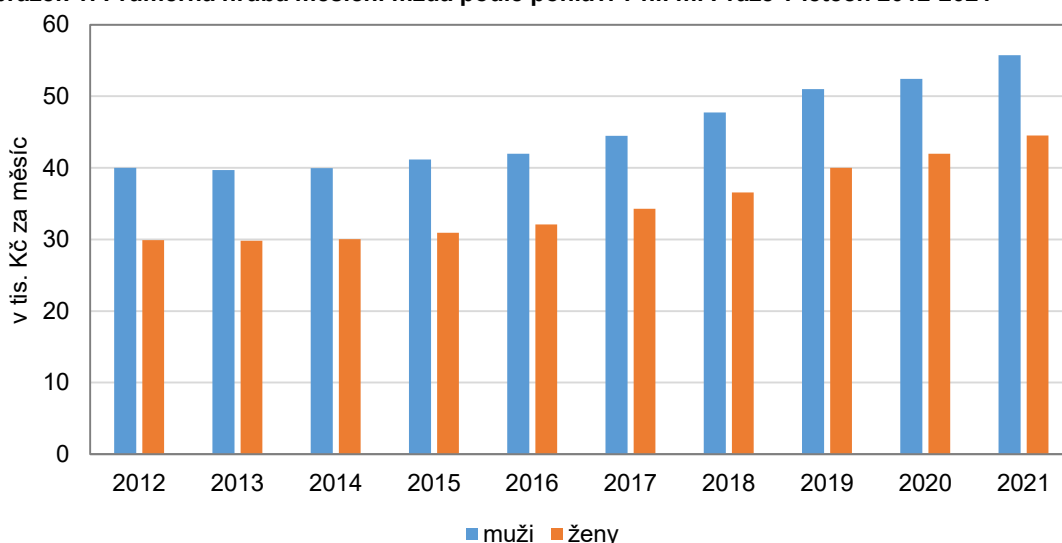
**Praha** v roce 2021 s celkovou průměrnou hrubou měsíční mzdou **50 494 Kč** přesáhla celorepublikový průměr o 23,8 %. Tato hodnota byla tradičně nejvyšší v celé zemi.

**Meziročně se zvýšila** průměrná hrubá měsíční mzda v Praze **o 2 892 Kč (6,1 %)**, v porovnání s rokem 2019 o 10 % (4 606 Kč).

Průměrná hrubá měsíční mzda mužů dosáhla v Praze v roce 2021 na 55 744 Kč, což je o 25,3 % více (11 238 Kč) než průměrná hrubá měsíční mzda žen. Průměrná hrubá měsíční mzda mužů vzrostla meziročně o 6,3 % (3 301 Kč), u žen o 6 % (2 531 Kč).

Druhou nejvyšší průměrnou hrubou měsíční mzdou pobírali v roce 2021 zaměstnanci ve Středočeském kraji (40 585 Kč), následoval kraj Jihomoravský (40 308 Kč). Ostatní kraje zůstaly pod hodnotou čtyřiceti tisíc korun, nejvíce zaostával z hlediska hrubé průměrné měsíční mzdy kraj Karlovarský (35 611 Kč).

Obrázek 1: Průměrná hrubá měsíční mzda podle pohlaví v hl. m. Praze v letech 2012-2021



## KOMENTÁŘ

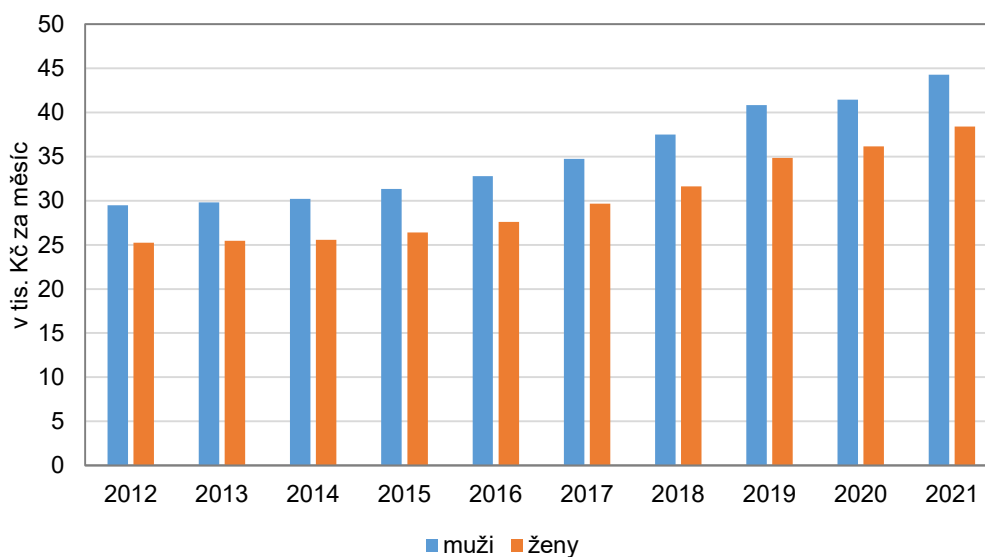
Ve všech krajích České republiky pobíraly ženy o několik tisíc nižší hrubou průměrnou měsíční mzdu než muži. Vysoké rozdíly mezi průměrnou hrubou měsíční mzdou mužů a žen měly kromě hlavního města i kraje Středočeský (muži o 20,5 % více než ženy) a Jihomoravský (muži o 19,6 % více). Nejméně se průměrná hrubá měsíční mzda mezi pohlavími lišila v kraji Karlovarském (muži jen o 9,5 % více). Průměrná hrubá měsíční mzda se meziročně zvýšila ve všech krajích, ve většině z nich výrazněji u žen.

### Medián mezd

Lépe vypovídá o skutečné mzdové úrovni ukazatel **medián mezd**, který není zatížen extrémními hodnotami. Medián mezd v České republice v roce 2021 dosáhl na **35 169 Kč**, u mužů na 37 070 Kč a u žen na 32 800 Kč. Meziročně je to celkově o 5,9 % (1 974 Kč) více, u mužů o 5,8 % (2 019 Kč) a u žen o 6,1 % (1 874 Kč) více.

**V Praze dosáhl medián mezd v roce 2021 celkově na 41 096 Kč, u mužů na 44 250 Kč a u žen na 38 386 Kč.** I medián mezd byl v Praze ze všech krajů nejvyšší, republikový medián přesáhl o 16,9 % (5 927 Kč).

**Obrázek 2: Medián hrubých mezd podle pohlaví v hl. m. Praze v letech 2012-2021**



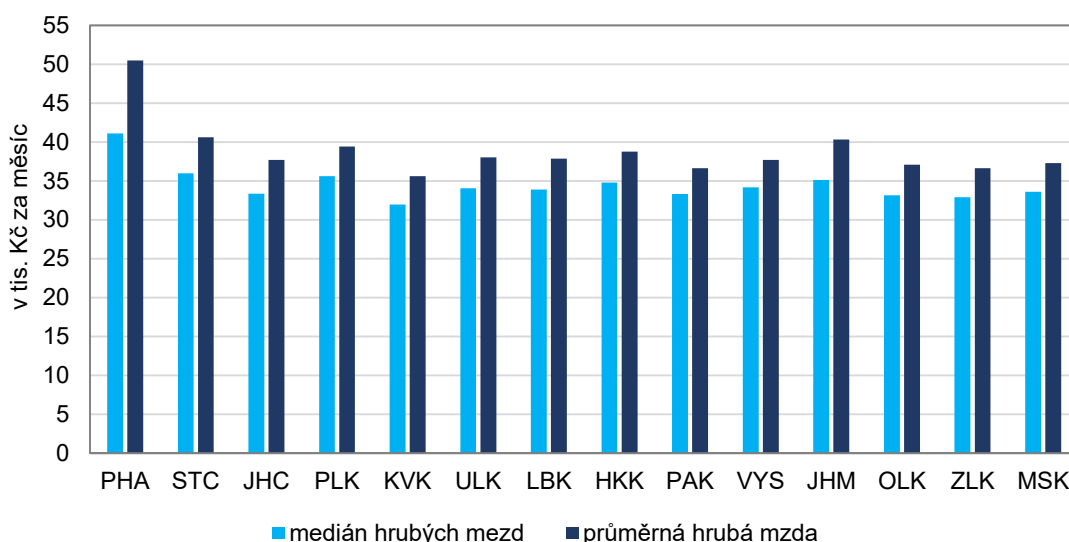
Medián mezd v Praze **vzrostl meziročně o 6,1 % (2 364 Kč)**, u mužů o 6,8 % (2 822 Kč), u žen o 6,1 % (2 223 Kč). Při porovnání s rokem 2019 došlo k celkovému nárůstu o 9 % (3 377 Kč). Druhý nejvyšší medián mezd měl Středočeský kraj (35 983 Kč), nad 35 tisíc Kč se dostaly i kraje Plzeňský a Jihomoravský. Žebříček uzavíral s nejnižší hodnotou opět kraj Karlovarský (31 961 Kč). U mužů se medián mezd v jednotlivých krajích bez započtení Prahy pohyboval mezi 33 604 Kč a 38 405 Kč, u žen mezi 29 842 Kč a 33 166 Kč.

Při porovnání obou ukazatelů je patrné, že **v Praze byla v roce 2021 průměrná hrubá měsíční mzda o 22,9 % (9 398 Kč) vyšší než medián mezd.** U mužů je rozdíl mezi těmito dvěma ukazateli tradičně nápadně výraznější, než je tomu u žen. Průměrná hrubá měsíční mzda mužů byla v roce 2021 oproti jejich mediánu mezd vyšší o 26 % (11 494 Kč), u žen pouze o 15,9 % (6 120 Kč). Druhý největší rozdíl mezi průměrnou hrubou měsíční mzdou a mediánem

## KOMENTÁŘ

mezd byl v Jihomoravském kraji (14,8 %), nejnižší v kraji Pardubickém (10 %) a v Kraji Vysočina (10,3 %).

**Obrázek 3: Medián hrubých mezd a průměrná hrubá mzda v krajích v roce 2021**



**Hlavní součást průměrné hrubé měsíční mzdy** tvořila ve všech krajích v roce 2021 její základní složka. V hl. m. Praze byl podíl základní složky mzdy s 68,3 % nejvyšší v republice, nejnižší naopak v krajích Královéhradeckém, Zlínském a v Kraji Vysočina (všechny 64,4 %). Podíl prémie a odměn ve výši 14,81 % byl v Praze naopak druhý nejnižší (po Karlovarském kraji), nejvyšší byl v kraji Zlínském (17,27 %). Nejnižší z celé republiky byly v Praze podíly náhrad mzdy (11,68 %), příplatků za přesčas (0,37 %) i příplatků ostatních (4,58 %).

### Průměrné mzdy v hlavních třídách zaměstnání klasifikace CZ-ISCO

Ve většině hlavních tříd zaměstnání dle klasifikace zaměstnání CZ-ISCO byly nejvyšší průměrné hrubé měsíční mzdy v Praze.

**Nejvyšší průměrné hrubé měsíční mzdy pobírala skupina řídicích pracovníků**, kam patří nejvyšší státní úředníci, představitelé samosprávy, nejvyšší představitelé společností a řídicí pracovníci ze všech oborů národního hospodářství. Řídicí pracovníci v Praze pobírali v roce 2021 průměrnou hrubou měsíční mzdu ve výši **111 739 Kč**, následoval kraj Středočeský (90 969 Kč). Naproti tomu řídicí pracovník ve Zlínském kraji si přišel v průměru jen na 72 052 Kč hrubého měsíčně.

**Specialisté** v Praze vydělávali průměrně **67 542 Kč** hrubého měsíčně, naopak v Pardubickém kraji pouze 48 821 Kč.

Nejlépe v porovnání se zbytkem České republiky na tom byli i pražští Techničtí a odborní pracovníci (48 274 Kč) nebo Úředníci (35 846 Kč).

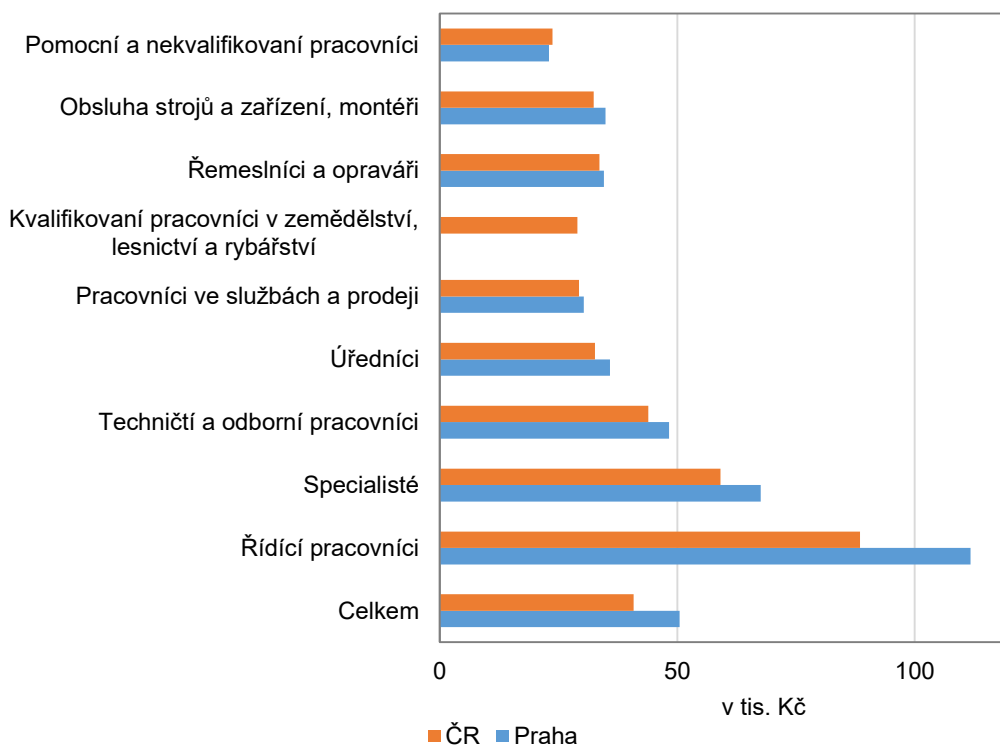
Pražští Pracovníci ve službách a prodeji dostávali v roce 2021 ve své třídě zaměstnání třetí nejvyšší průměrnou hrubou měsíční mzdu v republice (30 281 Kč). Hůře byli v Praze hodnoceni Řemeslníci a opraváři (34 561 Kč), kteří se ocitli z celorepublikového pohledu až na čtvrtém místě. Nejhorší bylo postavení pražských Pomocných a nekvalifikovaných pracovníků, kteří měli

## KOMENTÁŘ

ve své třídě v porovnání s ostatními kraji druhou nejnižší průměrnou hrubou měsíční mzdou v České republice (22 982 Kč). Naopak nejlépe byla tato kategorie zaměstnanců odměňována v Karlovarském kraji, kde jejich průměrná hrubá měsíční mzda v roce 2021 dosáhla na 25 502 Kč. Pomocní a nekvalifikovaní pracovníci v hlavním městě navíc nedosáhli ani na polovinu průměrné hrubé měsíční mzdy v Praze.

Nejrychlejší byl v Praze meziroční nárůst hrubé průměrné měsíční mzdy u skupiny Obsluha strojů a zařízení, montéři – o 7,8 % (2 540 Kč). V absolutním vyjádření se stejně jako v předchozím roce nejvíce navýšila průměrná hrubá měsíční mzda skupině řídicích pracovníků – o 3 784 Kč.

**Obrázek 4: Průměrná hrubá mzda v Praze v roce 2021 podle klasifikace zaměstnání (CZ-ISCO)**



Údaje ze strukturální mzdové statistiky vychází z databází výběrového šetření Informační systém o průměrném výděлку MPSV (ISPV), které pokrývá mzdovou sféru, a z administrativního zdroje Informační systém o platu a služebním příjmu (ISP) Ministerstva financí, který plošně pokrývá platovou sféru. Průměrná mzda zaměstnance v daném roce je vypočtena poměření s jeho placenou dobou, tedy počtem měsíců, za které mzdu či náhradu mzdy skutečně pobíral, odečtena je doba nemocí a dalších neplacených nepřítomností v práci za daný rok. Vzhledem ke způsobu zjišťování podávají údaje ze strukturální mzdové statistiky informace jak o průměrných mzdách, tak o mediánu mezd. Údaje jsou zjišťovány podle pohlaví a jsou tříděny podle povahy vykonávaného zaměstnání zařazené v klasifikaci zaměstnání CZ-ISCO). Údaje nelze srovnávat s výsledky statistických šetření ČSÚ v podnicích, kde se zjišťuje celkový objem mzdových prostředků a ten je poměřován evidenčním počtem zaměstnanců podniku, v

## KOMENTÁŘ

*němž jsou však zahrnuti i zaměstnanci nemocní nebo s neplacenou nepřítomností kratší než 4 týdny.*

*Více k metodice lze nalézt v publikaci [Struktura mezd zaměstnanců - 2021 | ČSÚ \(czso.cz\)](#) v části „Úvod“.*

*Podrobné vysvětlení rozdílu mezi průměrnou mzdou a mediánem mezd najdete zde: [Ostře sledovaná mzda – průměr a medián | Statistika&My \(statistikaamy.cz\)](#)*

**Kontakt:**

Martina Kuřitková

Oddělení informačních služeb Krajské správy ČSÚ v hl. m. Praze

Tel.: 274 054 163

E-mail: [martina.kuritkova@czso.cz](mailto:martina.kuritkova@czso.cz)