

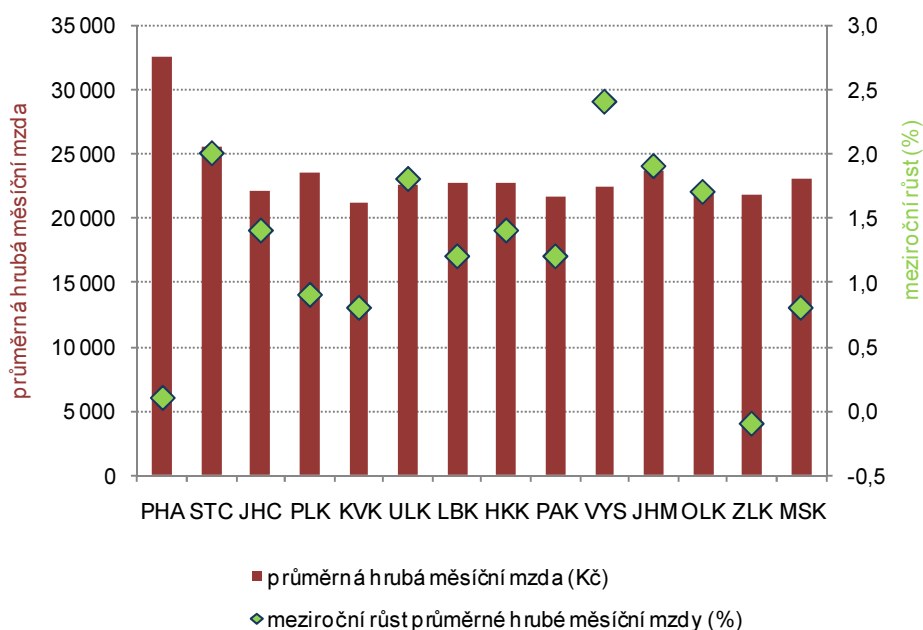
## Průměrné hrubé měsíční mzdy v Praze ve 2. čtvrtletí 2013 <sup>1)</sup>

Průměrná hrubá měsíční mzda zaměstnanců v Praze byla ve 2. čtvrtletí tohoto roku 32 602 Kč. V porovnání s průměrnou mzdou za Českou republiku (24 953) byla vyšší o 30,7 %.

Krajem s druhou nejvyšší mzdou je Středočeský kraj, který překročil republikový průměr o 2,4 %. Mzdová úroveň Prahy a jejího okolí měřena průměrnou mzdou je výrazně vyšší, než v ostatních krajích. Další kraje se pohybují pod republikovým průměrem, Jihomoravský a Plzeňský kraj z nich mají nejvyšší úroveň průměrných mezd (jejich mzdy jsou o 4,8 % respektive 5,6 % nižší než je průměr ČR).

Meziroční růst mezd v Praze byl pouze 0,1 %, v České republice 1,2 %. Spotřebitelské ceny se v ČR za uvedené období zvýšily o 1,5 % a reálně tedy průměrná mzda poklesla (o 0,3 %). V Praze se spotřebitelské ceny zvýšily více než v ČR celkem (o 1,8 %), reálná mzda tedy poklesla výrazněji - o 1,7 %.

**Graf 1 Průměrné hrubé měsíční mzdy ve 2. čtvrtletí 2013**



V Praze bylo ve 2. čtvrtletí 2013 evidováno 738,7 tisíc zaměstnanců. Zaměstnanců pracujících v Praze tak bylo zhruba jedna pětina (19,9 %) všech zaměstnanců pracujících v ČR. V České republice bylo v evidenčním počtu celkem 3 717,7 tisíc zaměstnanců. Praha jako jediný kraj zaznamenala meziroční nárůst počtu zaměstnanců (o 0,5 %), což zřejmě v důsledku ovlivnilo i malý meziroční růst průměrné mzdy.

<sup>1)</sup> Průměrná hrubá měsíční mzda je podíl mzdových prostředků (vč. příplatků za přesčas, odměn, náhrad mzdy atd.) připadající na jednoho zaměstnance přepočteného počtu za měsíc. Údaje jsou územně tříděny podle místa pracoviště zaměstnanců, tedy tzv. pracovištní metodou a jsou publikovány za celou populaci podniků.

Informace navazují na rychlou informaci a komentář k rychlé informaci, zveřejněné na <http://www.czso.cz/csu/csu.nsf/informace/cpmz090613.doc>  
<http://www.czso.cz/csu/csu.nsf/informace/cpmz090613analyza13.doc>  
Tabulka „Počet zaměstnanců a průměrné hrubé měsíční mzdy podle krajů“ v příloze.