

## 1a. Celkové výdaje na výzkum a vývoj (GERD) – základní ukazatele za roky 2008–2018

### 1.1 CELKOVÉ VÝDAJE NA VaV (GERD) – ZÁKLADNÍ UKAZATELE

U k a z a t e l	2008	2009	2010	2011	2012	2013	2014	2015	2016	2017	2018
mil. Kč – běžné ceny	49 872	50 875	52 974	62 753	72 360	77 853	85 104	88 663	80 109	90 386	102 754
intenzita VaV (GERD jako % HDP)	1,24%	1,29%	1,34%	1,56%	1,78%	1,90%	1,97%	1,93%	1,68%	1,79%	1,93%

### 1.2 CELKOVÉ VÝDAJE NA VaV (GERD) podle DRUHU VÝDAJŮ

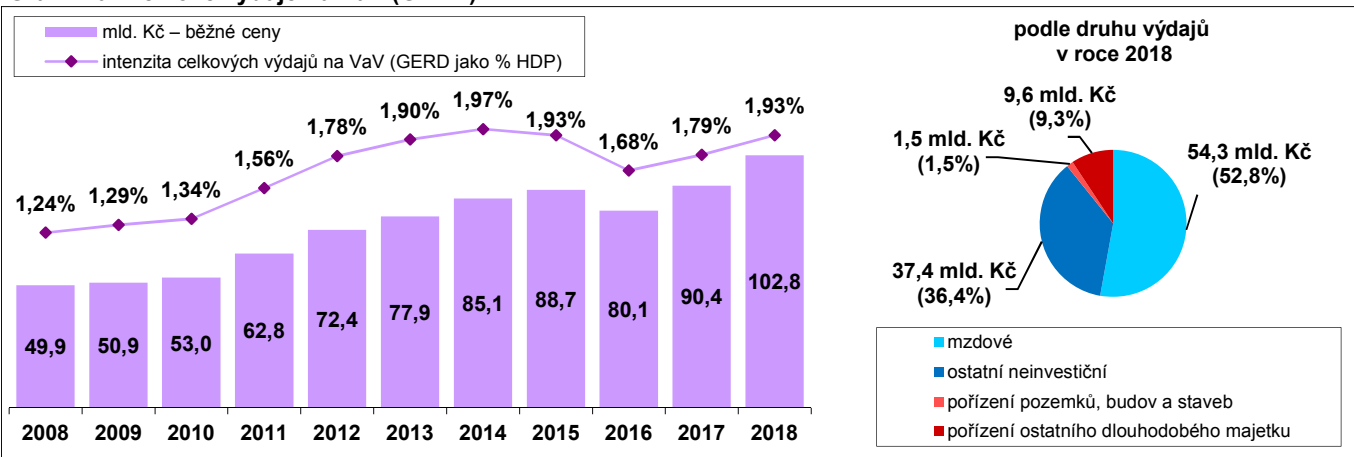
mil. Kč běžné ceny

Druh výdajů	2008	2009	2010	2011	2012	2013	2014	2015	2016	2017	2018
<b>běžné (neinvestiční) výdaje celkem</b>	<b>43 918</b>	<b>45 287</b>	<b>46 285</b>	<b>51 075</b>	<b>55 494</b>	<b>60 801</b>	<b>67 093</b>	<b>70 379</b>	<b>72 680</b>	<b>81 902</b>	<b>91 706</b>
mzdové	21 895	22 846	24 116	27 017	30 549	33 515	37 381	39 174	41 665	47 361	54 259
ostatní neinvestiční	22 023	22 441	22 169	24 058	24 945	27 286	29 712	31 204	31 015	34 541	37 448
<b>kapitálové (investiční) výdaje celkem</b>	<b>5 954</b>	<b>5 588</b>	<b>6 688</b>	<b>11 678</b>	<b>16 866</b>	<b>17 053</b>	<b>18 011</b>	<b>18 285</b>	<b>7 429</b>	<b>8 484</b>	<b>11 047</b>
pořízení pozemků, budov a staveb	1 463	1 360	1 717	4 756	6 599	6 658	5 614	5 048	1 550	1 159	1 490
pořízení ostat. dlouhodobého majetku	4 492	4 228	4 972	6 923	10 267	10 394	12 397	13 237	5 879	7 325	9 557
<b>celkem</b>	<b>49 872</b>	<b>50 875</b>	<b>52 974</b>	<b>62 753</b>	<b>72 360</b>	<b>77 853</b>	<b>85 104</b>	<b>88 663</b>	<b>80 109</b>	<b>90 386</b>	<b>102 754</b>

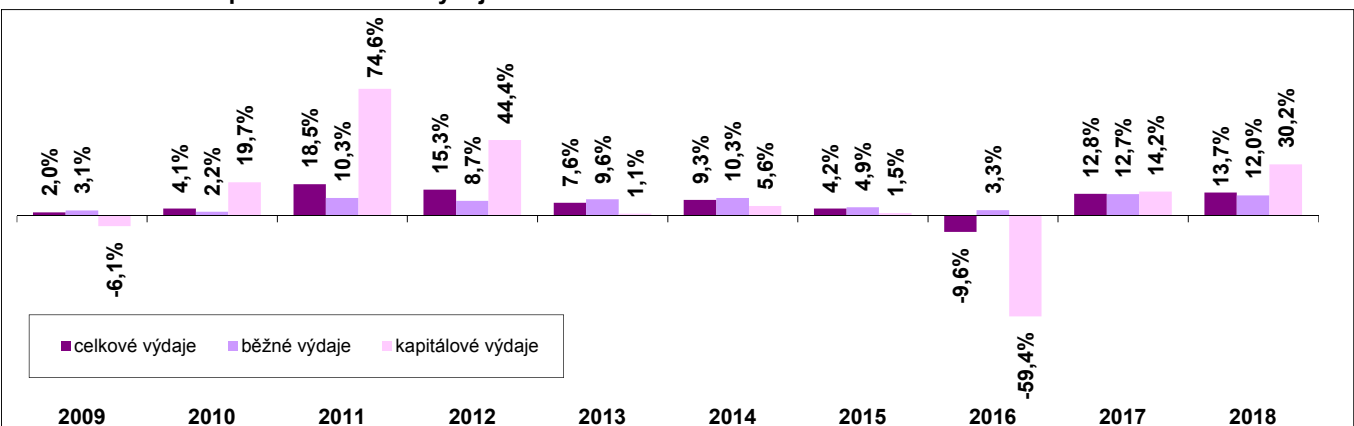
struktura v %

Druh výdajů	2008	2009	2010	2011	2012	2013	2014	2015	2016	2017	2018
<b>běžné (neinvestiční) výdaje celkem</b>	<b>88,1%</b>	<b>89,0%</b>	<b>87,4%</b>	<b>81,4%</b>	<b>76,7%</b>	<b>78,1%</b>	<b>78,8%</b>	<b>79,4%</b>	<b>90,7%</b>	<b>90,6%</b>	<b>89,2%</b>
mzdové	43,9%	44,9%	45,5%	43,1%	42,2%	43,0%	43,9%	44,2%	52,0%	52,4%	52,8%
ostatní neinvestiční	44,2%	44,1%	41,8%	38,3%	34,5%	35,0%	34,9%	35,2%	38,7%	38,2%	36,4%
<b>kapitálové (investiční) výdaje celkem</b>	<b>11,9%</b>	<b>11,0%</b>	<b>12,6%</b>	<b>18,6%</b>	<b>23,3%</b>	<b>21,9%</b>	<b>21,2%</b>	<b>20,6%</b>	<b>9,3%</b>	<b>9,4%</b>	<b>10,8%</b>
pořízení pozemků, budov a staveb	2,9%	2,7%	3,2%	7,6%	9,1%	8,6%	6,6%	5,7%	1,9%	1,3%	1,5%
pořízení ostat. dlouhodobého majetku	9,0%	8,3%	9,4%	11,0%	14,2%	13,4%	14,6%	14,9%	7,3%	8,1%	9,3%
<b>celkem</b>	<b>100,0%</b>	<b>100,0%</b>	<b>100,0%</b>	<b>100,0%</b>	<b>100,0%</b>	<b>100,0%</b>	<b>100,0%</b>	<b>100,0%</b>	<b>100,0%</b>	<b>100,0%</b>	<b>100,0%</b>

Graf 1.1a: Celkové výdaje na VaV (GERD)



Graf 1.2: Meziroční procentní nárůst výdajů na VaV



Zdroj: Český statistický úřad, 2019

## 1b. Celkové výdaje na výzkum a vývoj (GERD) – základní ukazatele za roky 2008–2018

### 1.3 CELKOVÉ VÝDAJE NA VaV (GERD) podle ZDROJŮ JEJICH FINANCOVÁNÍ

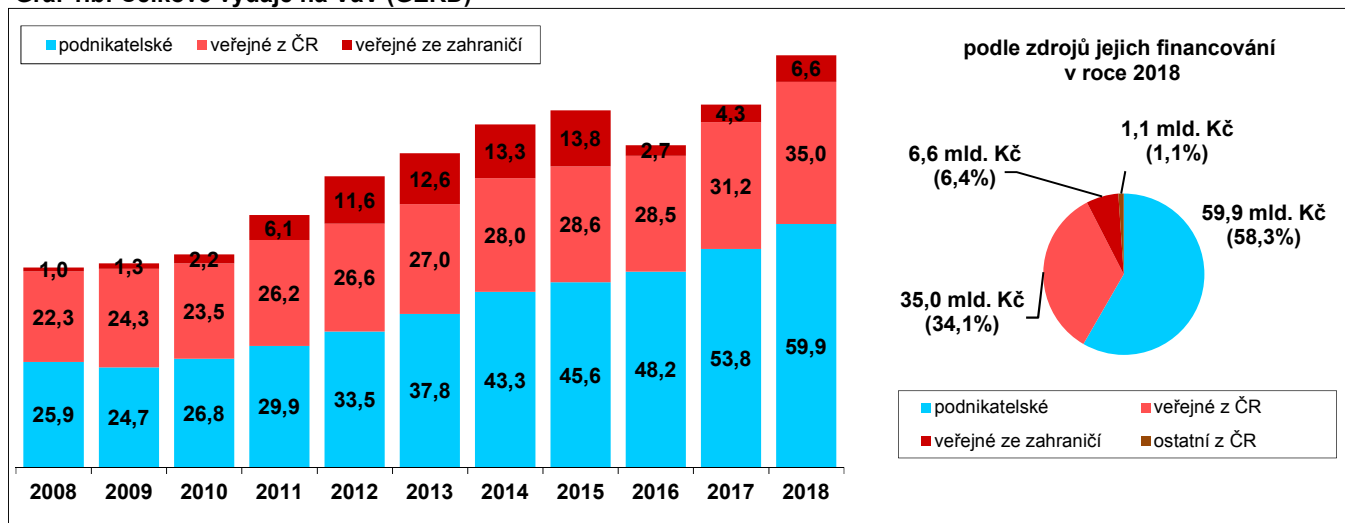
mil. Kč běžné ceny

Zdroje financování VaV	2008	2009	2010	2011	2012	2013	2014	2015	2016	2017	2018
podnikatelské celkem	25 934	24 657	26 757	29 890	33 464	37 832	43 262	45 607	48 217	53 839	59 947
veřejné celkem	23 306	25 606	25 755	32 272	38 238	39 621	41 286	42 382	31 202	35 540	41 657
veřejné z ČR	22 342	24 301	23 539	26 179	26 616	27 045	28 034	28 563	28 535	31 232	35 037
veřejné ze zahraničí	964	1 305	2 216	6 093	11 622	12 576	13 252	13 820	2 667	4 307	6 621
ostatní z ČR	631	612	461	591	658	400	556	674	691	1 008	1 150
celkem	49 872	50 875	52 974	62 753	72 360	77 853	85 104	88 663	80 109	90 386	102 754

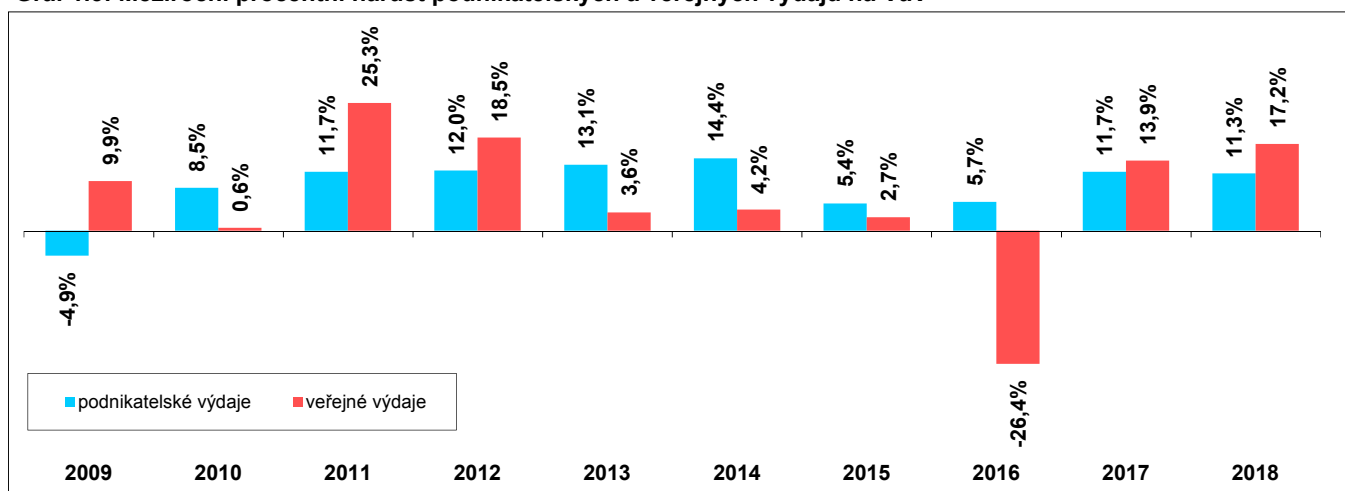
struktura v %

Zdroje financování VaV	2008	2009	2010	2011	2012	2013	2014	2015	2016	2017	2018
podnikatelské celkem	52,0%	48,5%	50,5%	47,6%	46,2%	48,6%	50,8%	51,4%	60,2%	59,6%	58,3%
veřejné celkem	46,7%	50,3%	48,6%	51,4%	52,8%	50,9%	48,5%	47,8%	38,9%	39,3%	40,5%
veřejné z ČR	44,8%	47,8%	44,4%	41,7%	36,8%	34,7%	32,9%	32,2%	35,6%	34,6%	34,1%
veřejné ze zahraničí	1,9%	2,6%	4,2%	9,7%	16,1%	16,2%	15,6%	15,6%	3,3%	4,8%	6,4%
ostatní z ČR	1,3%	1,2%	0,9%	0,9%	0,9%	0,5%	0,7%	0,8%	0,9%	1,1%	1,1%
celkem	100,0%	100,0%	100,0%	100,0%	100,0%	100,0%	100,0%	100,0%	100,0%	100,0%	100,0%

Graf 1.b: Celkové výdaje na VaV (GERD)



Graf 1.3: Meziroční procentní nárůst podnikatelských a veřejných výdajů na VaV



Zdroj: Český statistický úřad, 2019

## 1c. Celkové výdaje na výzkum a vývoj (GERD) – základní ukazatele za roky 2008–2018

### 1.4 CELKOVÉ VÝDAJE NA VaV (GERD) podle SEKTORŮ PROVÁDĚNÍ VaV

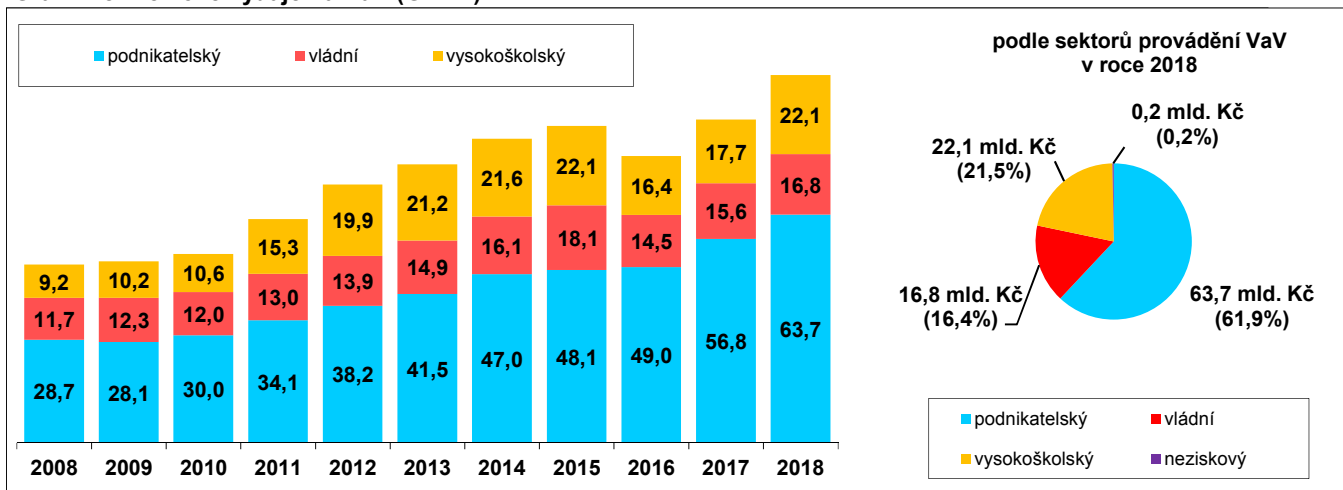
mil. Kč běžné ceny

Sektory provádění VaV	2008	2009	2010	2011	2012	2013	2014	2015	2016	2017	2018
podnikatelský (BERD)	28 728	28 126	30 013	34 148	38 228	41 513	46 981	48 148	48 980	56 810	63 654
vládní (GOVERD)	11 703	12 302	12 020	12 972	13 884	14 875	16 145	18 091	14 549	15 582	16 800
vysokoškolský (HERD)	9 232	10 173	10 616	15 288	19 879	21 198	21 628	22 083	16 382	17 741	22 073
neziskový	208	274	324	345	369	267	351	343	197	252	227
<b>celkem</b>	<b>49 872</b>	<b>50 875</b>	<b>52 974</b>	<b>62 753</b>	<b>72 360</b>	<b>77 853</b>	<b>85 104</b>	<b>88 663</b>	<b>80 109</b>	<b>90 386</b>	<b>102 754</b>

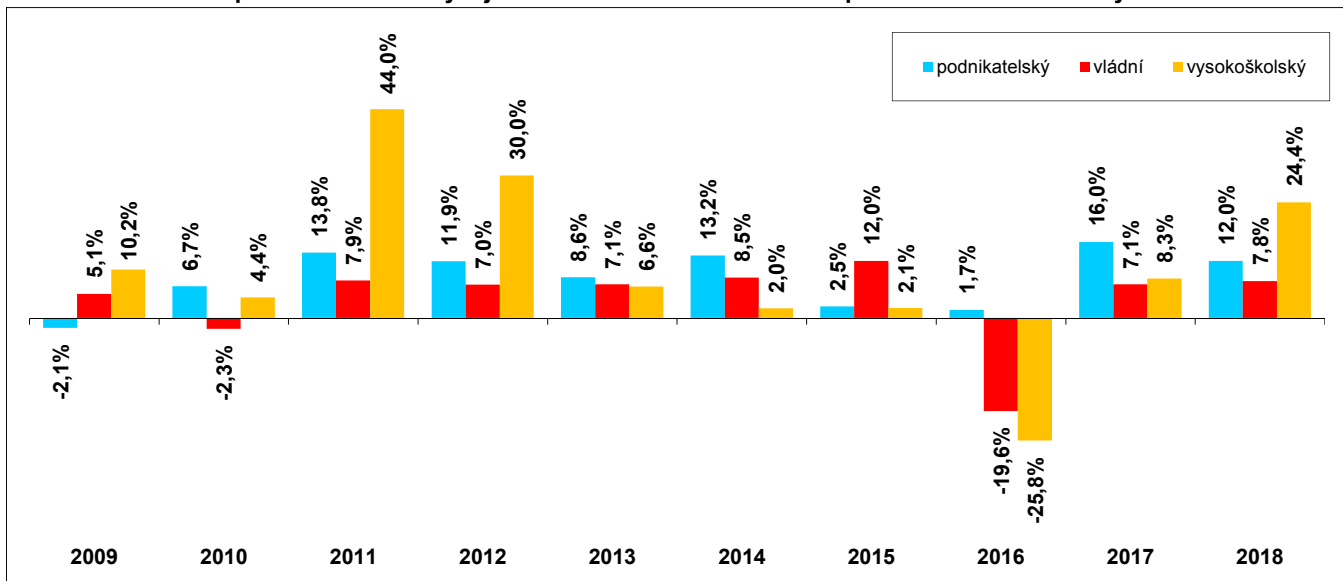
struktura v %

Sektory provádění VaV	2008	2009	2010	2011	2012	2013	2014	2015	2016	2017	2018
podnikatelský (BERD)	57,6%	55,3%	56,7%	54,4%	52,8%	53,3%	55,2%	54,3%	61,1%	62,9%	61,9%
vládní (GOVERD)	23,5%	24,2%	22,7%	20,7%	19,2%	19,1%	19,0%	20,4%	18,2%	17,2%	16,4%
vysokoškolský (HERD)	18,5%	20,0%	20,0%	24,4%	27,5%	27,2%	25,4%	24,9%	20,4%	19,6%	21,5%
neziskový	0,4%	0,5%	0,6%	0,6%	0,5%	0,3%	0,4%	0,4%	0,2%	0,3%	0,2%
<b>celkem</b>	<b>100,0%</b>	<b>100,0%</b>	<b>100,0%</b>	<b>100,0%</b>	<b>100,0%</b>	<b>100,0%</b>	<b>100,0%</b>	<b>100,0%</b>	<b>100,0%</b>	<b>100,0%</b>	<b>100,0%</b>

Graf 1.1c: Celkové výdaje na VaV (GERD)



Graf 1.4: Meziroční procentní nárůst výdajů na VaV v hlavních sektorech provádění VaV – v běžných cenách



Zdroj: Český statistický úřad, 2019

## 2. Výdaje na výzkum a vývoj financované z podnikatelských zdrojů – základní ukazatele za roky 2008–2018

### 2.1 VÝDAJE NA VaV FINANCOVANÉ Z PODNIKATELSKÝCH ZDROJŮ – ZÁKLADNÍ UKAZATELE

U k a z a t e l	2008	2009	2010	2011	2012	2013	2014	2015	2016	2017	2018
v mil. Kč – běžné ceny	25 934	24 657	26 757	29 890	33 464	37 832	43 262	45 607	48 217	53 839	59 947
podíl na GERD	52,0%	48,5%	50,5%	47,6%	46,2%	48,6%	50,8%	51,4%	60,2%	59,6%	58,3%
podíl na HDP	0,64%	0,63%	0,68%	0,74%	0,82%	0,92%	1,00%	0,99%	1,01%	1,07%	1,12%

### 2.2 VÝDAJE NA VaV FINANCOVANÉ Z PODNIKATELSKÝCH ZDROJŮ podle SEKTORŮ PROVÁDĚNÍ VaV

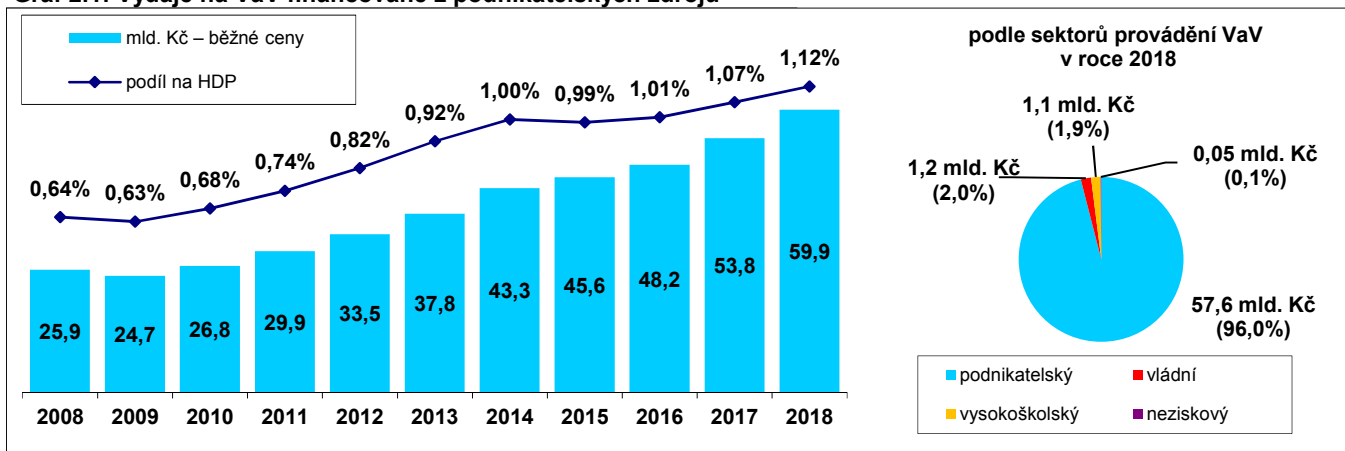
mil. Kč běžné ceny

Sektor provádění VaV	2008	2009	2010	2011	2012	2013	2014	2015	2016	2017	2018
podnikatelský	24 444	23 247	24 840	27 852	31 373	35 276	40 619	42 340	45 343	51 439	57 558
vládní	1 411	1 280	1 725	1 784	1 808	2 028	1 977	2 218	1 966	1 376	1 223
vysokoškolský	60	106	119	160	161	434	542	930	870	966	1 113
neziskový	19	23	73	93	122	95	124	119	37	57	53
<b>celkem</b>	<b>25 934</b>	<b>24 657</b>	<b>26 757</b>	<b>29 890</b>	<b>33 464</b>	<b>37 832</b>	<b>43 262</b>	<b>45 607</b>	<b>48 217</b>	<b>53 839</b>	<b>59 947</b>

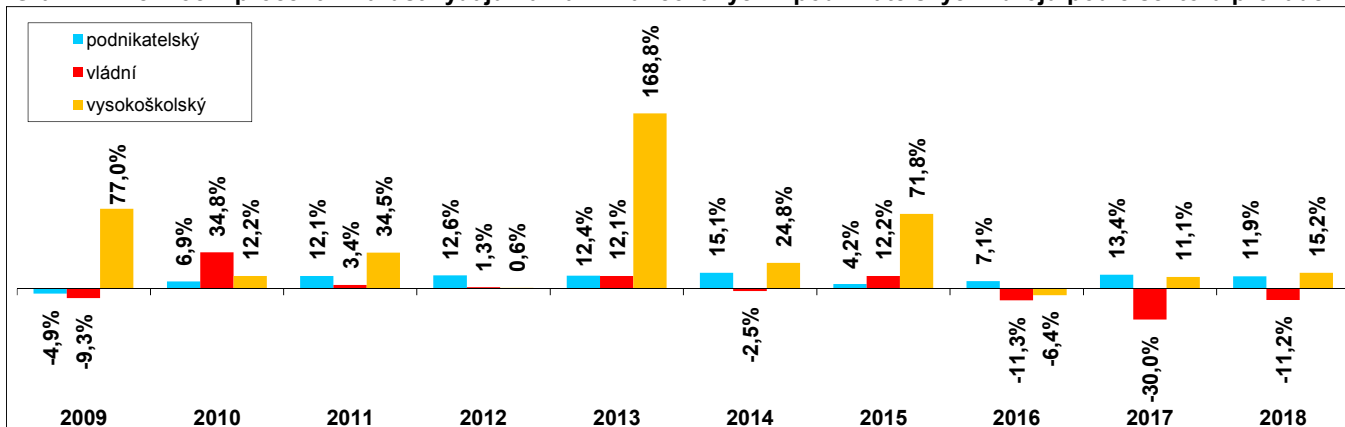
struktura v %

Sektor provádění VaV	2008	2009	2010	2011	2012	2013	2014	2015	2016	2017	2018
podnikatelský	94,3%	94,3%	92,8%	93,2%	93,8%	93,2%	93,9%	92,8%	94,0%	95,5%	96,0%
vládní	5,4%	5,2%	6,4%	6,0%	5,4%	5,4%	4,6%	4,9%	4,1%	2,6%	2,0%
vysokoškolský	0,2%	0,4%	0,4%	0,5%	0,5%	1,1%	1,3%	2,0%	1,8%	1,8%	1,9%
neziskový	0,1%	0,1%	0,3%	0,3%	0,4%	0,3%	0,3%	0,3%	0,1%	0,1%	0,1%
<b>celkem</b>	<b>100,0%</b>	<b>100,0%</b>	<b>100,0%</b>	<b>100,0%</b>	<b>100,0%</b>	<b>100,0%</b>	<b>100,0%</b>	<b>100,0%</b>	<b>100,0%</b>	<b>100,0%</b>	<b>100,0%</b>

Graf 2.1: Výdaje na VaV financované z podnikatelských zdrojů



Graf 2.2: Meziroční procentní nárůst výdajů na VaV financovaných z podnikatelských zdrojů podle sektorů provádění



Zdroj: Český statistický úřad, 2019

### 3. Výdaje na výzkum a vývoj financované veřejných zdrojů celkem – základní ukazatele za roky 2008–2018

#### 3.1 VÝDAJE NA VaV FINANCOVANÉ Z VEŘEJNÝCH ZDROJŮ CELKEM – ZÁKLADNÍ UKAZATELE

U k a z a t e l	2008	2009	2010	2011	2012	2013	2014	2015	2016	2017	2018
v mil. Kč – běžné ceny	23 306	25 606	25 755	32 272	38 238	39 621	41 286	42 382	31 202	35 540	41 657
podíl na GERD	46,7%	50,3%	48,6%	51,4%	52,8%	50,9%	48,5%	47,8%	38,9%	39,3%	40,5%
podíl na HDP	0,58%	0,65%	0,65%	0,80%	0,94%	0,97%	0,96%	0,92%	0,65%	0,70%	0,78%

#### 3.2 VÝDAJE NA VaV FINANCOVANÉ Z VEŘEJNÝCH ZDROJŮ CELKEM podle SEKTORŮ PROVÁDĚNÍ VaV

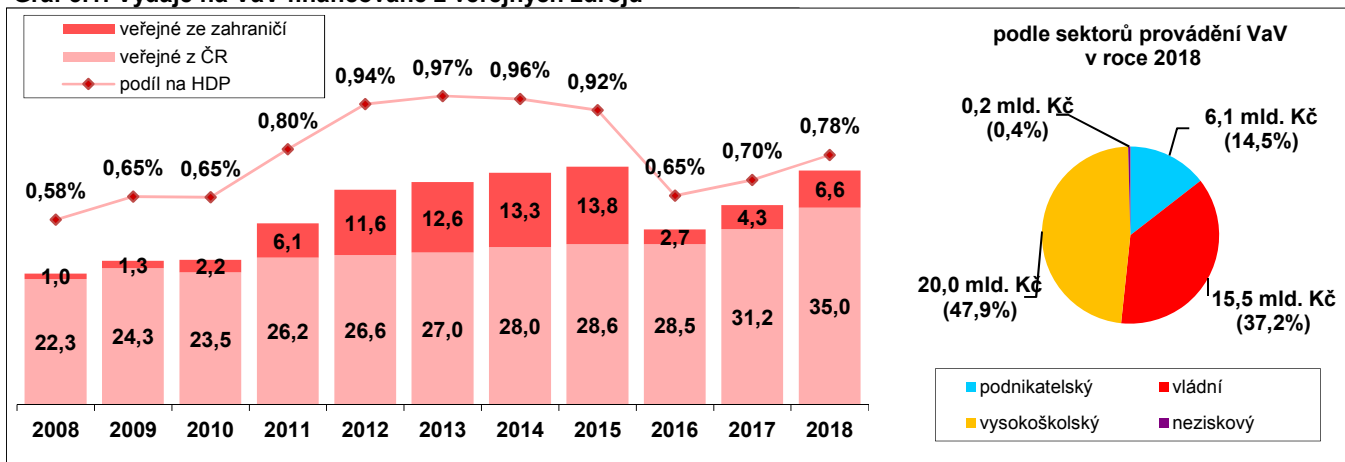
mil. Kč běžné ceny

Sektor provádění VaV	2008	2009	2010	2011	2012	2013	2014	2015	2016	2017	2018
podnikatelský	4 239	4 833	5 145	6 282	6 841	6 206	6 342	5 782	3 600	5 327	6 051
vládní	10 094	10 883	10 272	11 169	12 068	12 827	14 137	15 841	12 463	14 055	15 478
vysokoškolský	8 789	9 652	10 097	14 583	19 083	20 418	20 583	20 537	14 983	15 969	19 956
neziskový	184	238	241	238	247	170	224	222	155	189	171
<b>celkem</b>	<b>23 306</b>	<b>25 606</b>	<b>25 755</b>	<b>32 272</b>	<b>38 238</b>	<b>39 621</b>	<b>41 286</b>	<b>42 382</b>	<b>31 202</b>	<b>35 540</b>	<b>41 657</b>

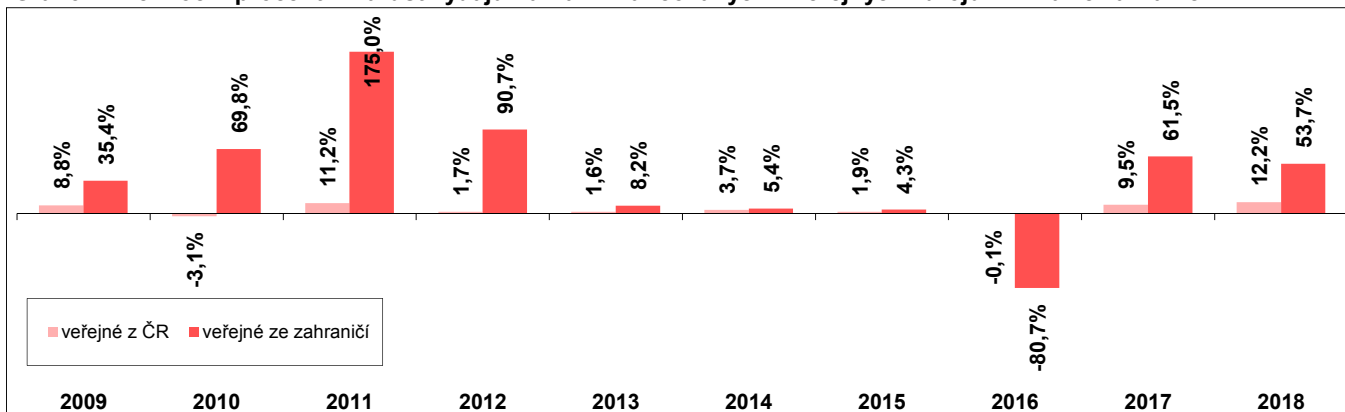
struktura v %

Sektor provádění VaV	2008	2009	2010	2011	2012	2013	2014	2015	2016	2017	2018
podnikatelský	18,2%	18,9%	20,0%	19,5%	17,9%	15,7%	15,4%	13,6%	11,5%	15,0%	14,5%
vládní	43,3%	42,5%	39,9%	34,6%	31,6%	32,4%	34,2%	37,4%	39,9%	39,5%	37,2%
vysokoškolský	37,7%	37,7%	39,2%	45,2%	49,9%	51,5%	49,9%	48,5%	48,0%	44,9%	47,9%
neziskový	0,8%	0,9%	0,9%	0,7%	0,6%	0,4%	0,5%	0,5%	0,5%	0,5%	0,4%
<b>celkem</b>	<b>100,0%</b>	<b>100,0%</b>	<b>100,0%</b>	<b>100,0%</b>	<b>100,0%</b>	<b>100,0%</b>	<b>100,0%</b>	<b>100,0%</b>	<b>100,0%</b>	<b>100,0%</b>	<b>100,0%</b>

Graf 3.1: Výdaje na VaV financované z veřejných zdrojů



Graf 3.2: Meziroční procentní nárůst výdajů na VaV financovaných z veřejných zdrojů z ČR a ze zahraničí



Zdroj: Český statistický úřad, 2019

#### 4. Výdaje na výzkum a vývoj financované z veřejných zdrojů z ČR – základní ukazatele za roky 2008–2018

##### 4.1 VÝDAJE NA VaV FINANCOVANÉ Z VEŘEJNÝCH ZDROJŮ Z ČR – ZÁKLADNÍ UKAZATELE

U k a z a t e l	2008	2009	2010	2011	2012	2013	2014	2015	2016	2017	2018
v mil. Kč – běžné ceny	22 342	24 301	23 539	26 179	26 616	27 045	28 034	28 563	28 535	31 232	35 037
podíl na GERD	44,8%	47,8%	44,4%	41,7%	36,8%	34,7%	32,9%	32,2%	35,6%	34,6%	34,1%
podíl na HDP	0,56%	0,62%	0,59%	0,65%	0,66%	0,66%	0,65%	0,62%	0,60%	0,62%	0,66%

##### 4.2 VÝDAJE NA VaV FINANCOVANÉ Z VEŘEJNÝCH ZDROJŮ Z ČR podle SEKTORŮ PROVÁDĚNÍ VaV

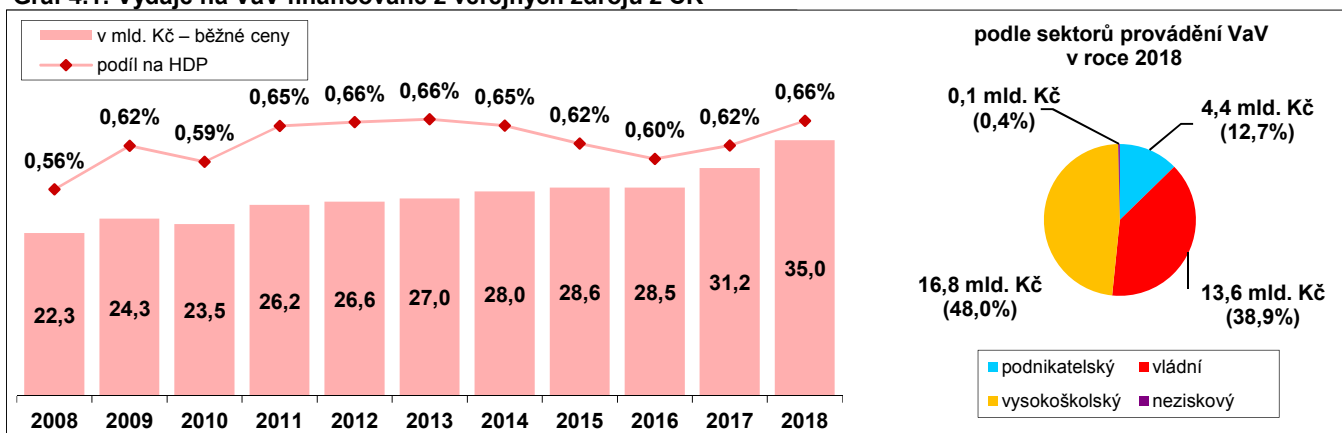
mil. Kč běžné ceny

Sektor provádění VaV	2008	2009	2010	2011	2012	2013	2014	2015	2016	2017	2018
podnikatelský	4 024	4 416	4 364	5 012	4 968	4 447	4 331	3 658	2 996	3 991	4 447
vládní	9 759	10 466	9 754	10 061	9 843	9 881	10 209	11 100	11 242	12 141	13 633
vysokoškolský	8 397	9 221	9 216	10 947	11 640	12 588	13 358	13 629	14 181	14 974	16 834
neziskový	162	197	204	160	165	129	136	175	116	125	123
<b>celkem</b>	<b>22 342</b>	<b>24 301</b>	<b>23 539</b>	<b>26 179</b>	<b>26 616</b>	<b>27 045</b>	<b>28 034</b>	<b>28 563</b>	<b>28 535</b>	<b>31 232</b>	<b>35 037</b>

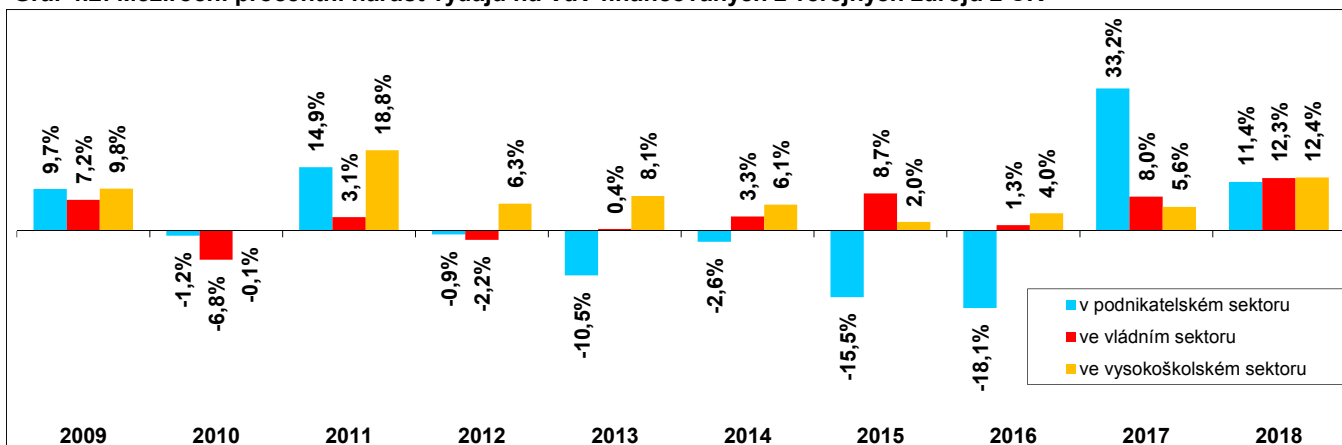
struktura v %

Sektor provádění VaV	2008	2009	2010	2011	2012	2013	2014	2015	2016	2017	2018
podnikatelský	18,0%	18,2%	18,5%	19,1%	18,7%	16,4%	15,4%	12,8%	10,5%	12,8%	12,7%
vládní	43,7%	43,1%	41,4%	38,4%	37,0%	36,5%	36,4%	38,9%	39,4%	38,9%	38,9%
vysokoškolský	37,6%	37,9%	39,2%	41,8%	43,7%	46,5%	47,6%	47,7%	49,7%	47,9%	48,0%
neziskový	0,7%	0,8%	0,9%	0,6%	0,6%	0,5%	0,5%	0,6%	0,4%	0,4%	0,4%
<b>celkem</b>	<b>100,0%</b>	<b>100,0%</b>	<b>100,0%</b>	<b>100,0%</b>	<b>100,0%</b>	<b>100,0%</b>	<b>100,0%</b>	<b>100,0%</b>	<b>100,0%</b>	<b>100,0%</b>	<b>100,0%</b>

Graf 4.1: Výdaje na VaV financované z veřejných zdrojů z ČR



Graf 4.2: Meziroční procentní nárůst výdajů na VaV financovaných z veřejných zdrojů z ČR



Zdroj: Český statistický úřad, 2019

## 5. Výdaje na výzkum a vývoj financované ze zahraničních veřejných zdrojů – základní ukazatele za roky 2008–2018

### 5.1 VÝDAJE NA VaV FINANCOVANÉ ZE ZAHRAŇIČNÍCH VEŘEJNÝCH ZDROJŮ – ZÁKLADNÍ UKAZATELE

U k a z a t e l	2008	2009	2010	2011	2012	2013	2014	2015	2016	2017	2018
v mil. Kč – běžné ceny	964	1 305	2 216	6 093	11 622	12 576	13 252	13 820	2 667	4 307	6 621
podíl na GERD	1,9%	2,6%	4,2%	9,7%	16,1%	16,2%	15,6%	15,6%	3,3%	4,8%	6,4%
podíl na HDP	0,02%	0,03%	0,06%	0,15%	0,29%	0,31%	0,31%	0,30%	0,06%	0,09%	0,12%

### 5.2 VÝDAJE NA VaV FINANCOVANÉ ZE ZAHRAŇIČNÍCH VEŘEJNÝCH ZDROJŮ podle SEKTORŮ PROVÁDĚNÍ VaV

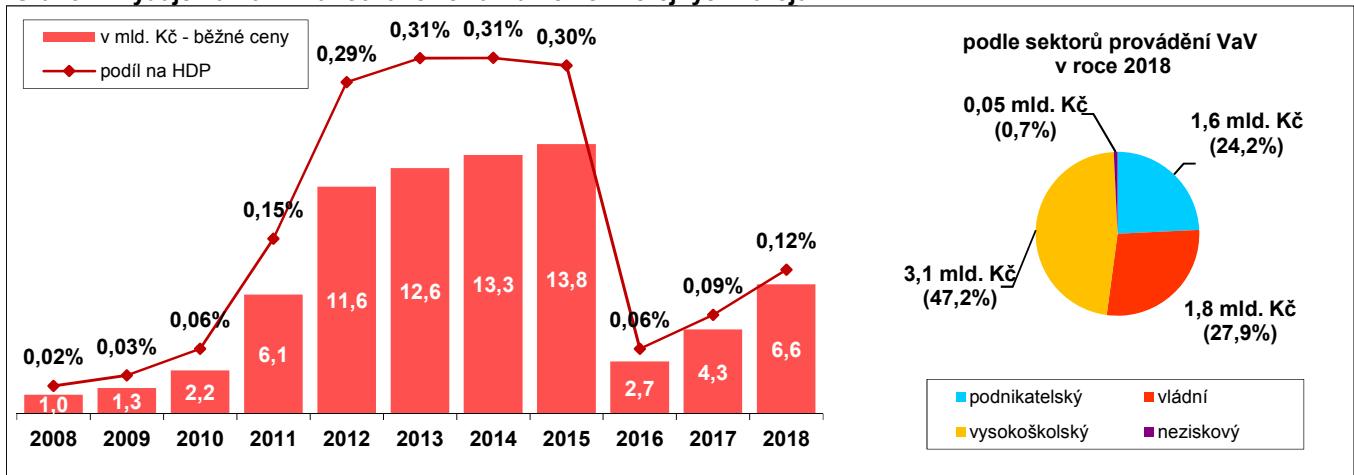
mil. Kč běžné ceny

Sektor provádění VaV	2008	2009	2010	2011	2012	2013	2014	2015	2016	2017	2018
podnikatelský	215	416	782	1 270	1 873	1 758	2 011	2 124	605	1 335	1 604
vládní	335	417	517	1 108	2 225	2 947	3 928	4 741	1 221	1 914	1 846
vysokoškolský	392	430	881	3 636	7 443	7 830	7 225	6 908	803	995	3 122
neziskový	22	41	37	79	81	41	88	47	39	64	49
<b>celkem</b>	<b>964</b>	<b>1 305</b>	<b>2 216</b>	<b>6 093</b>	<b>11 622</b>	<b>12 576</b>	<b>13 252</b>	<b>13 820</b>	<b>2 667</b>	<b>4 307</b>	<b>6 621</b>

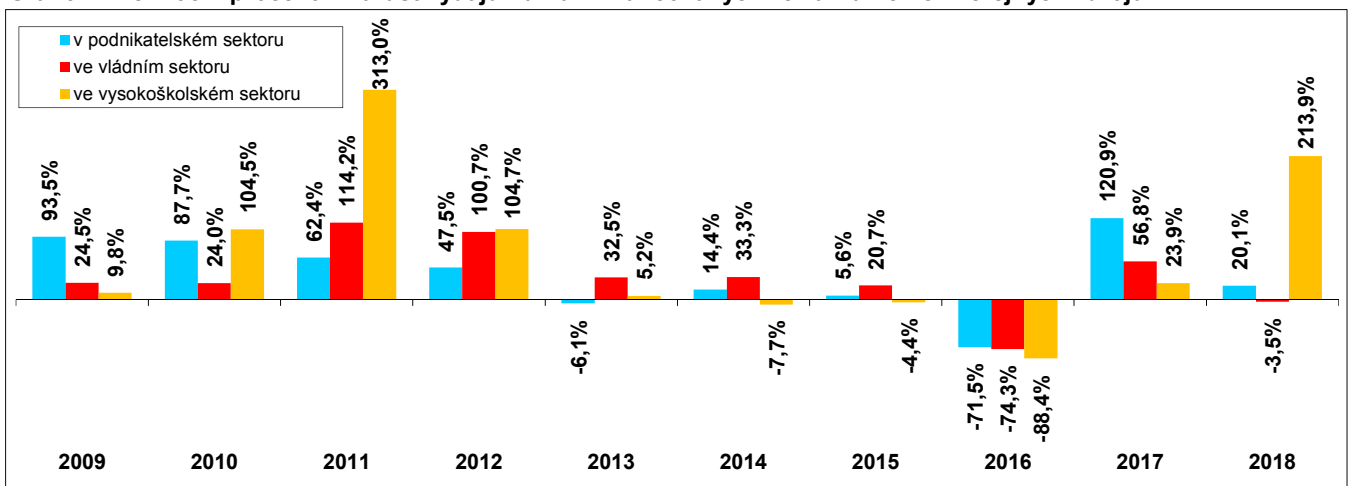
struktura v %

Sektor provádění VaV	2008	2009	2010	2011	2012	2013	2014	2015	2016	2017	2018
podnikatelský	22,3%	31,9%	35,3%	20,8%	16,1%	14,0%	15,2%	15,4%	22,7%	31,0%	24,2%
vládní	34,8%	32,0%	23,3%	18,2%	19,1%	23,4%	29,6%	34,3%	45,8%	44,4%	27,9%
vysokoškolský	40,7%	33,0%	39,7%	59,7%	64,0%	62,3%	54,5%	50,0%	30,1%	23,1%	47,2%
neziskový	2,2%	3,1%	1,7%	1,3%	0,7%	0,3%	0,7%	0,3%	1,4%	1,5%	0,7%
<b>celkem</b>	<b>100,0%</b>	<b>100,0%</b>	<b>100,0%</b>	<b>100,0%</b>	<b>100,0%</b>	<b>100,0%</b>	<b>100,0%</b>	<b>100,0%</b>	<b>100,0%</b>	<b>100,0%</b>	<b>100,0%</b>

Graf 5.1: Výdaje na VaV financované ze zahraničních veřejných zdrojů



Graf 5.2: Meziroční procentní nárůst výdajů na VaV financovaných ze zahraničních veřejných zdrojů



Zdroj: Český statistický úřad, 2019

## 6. Výdaje na výzkum a vývoj uskutečněné v podnikatelském sektoru – základní ukazatele za roky 2008–2018

### 6.1 VÝDAJE NA VaV USKUTEČNĚNÉ V PODNIKATELSKÉM SEKTORU (BERD) – ZÁKLADNÍ UKAZATELE

U k a z a t e l	2008	2009	2010	2011	2012	2013	2014	2015	2016	2017	2018
v mil. Kč – běžné ceny	28 728	28 126	30 013	34 148	38 228	41 513	46 981	48 148	48 980	56 810	63 654
běžné výdaje	25 366	24 972	25 797	28 785	31 692	34 791	39 350	42 101	44 482	51 585	57 372
kapitálové výdaje	3 362	3 153	4 217	5 363	6 536	6 721	7 631	6 046	4 498	5 225	6 282
podíl na GERD	57,6%	55,3%	56,7%	54,4%	52,8%	53,3%	55,2%	54,3%	61,1%	62,9%	61,9%
podíl na HDP	0,71%	0,72%	0,76%	0,85%	0,94%	1,01%	1,09%	1,05%	1,03%	1,13%	1,19%

### 6.2 VÝDAJE NA VaV USKUTEČNĚNÉ V PODNIKATELSKÉM SEKTORU (BERD) podle ZDROJŮ JEJICH FINANCOVÁNÍ

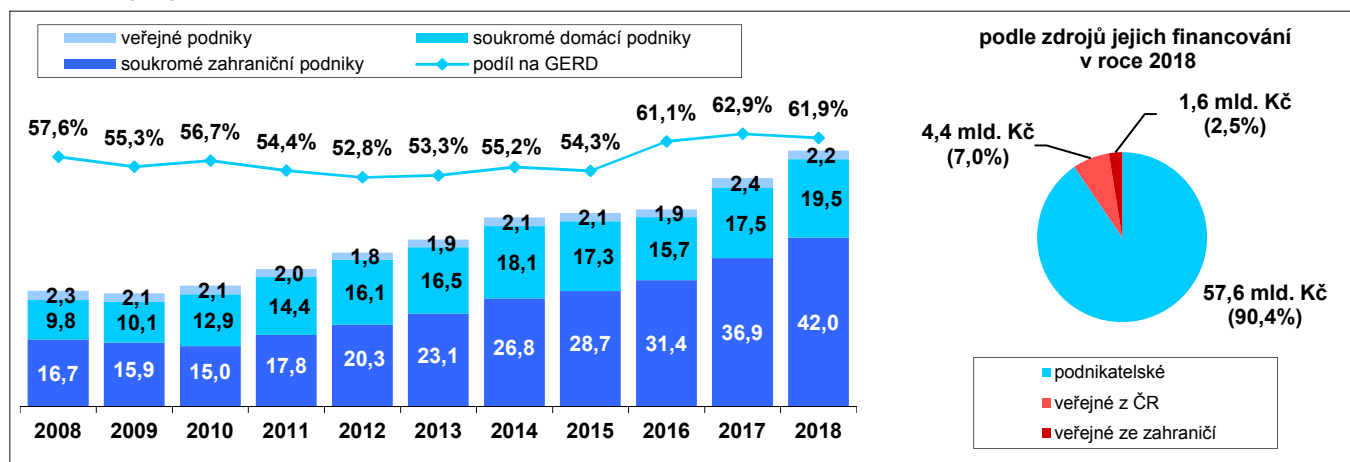
mil. Kč běžné ceny

Zdroje financování VaV	2008	2009	2010	2011	2012	2013	2014	2015	2016	2017	2018
podnikatelské	24 444	23 247	24 840	27 852	31 373	35 276	40 619	42 340	45 343	51 439	57 558
veřejné z ČR	4 024	4 416	4 364	5 012	4 968	4 447	4 331	3 658	2 996	3 991	4 447
veřejné ze zahraničí	215	416	782	1 270	1 873	1 758	2 011	2 124	605	1 335	1 604
ostatní z ČR	45	46	28	14	14	31	19	25	37	44	45
<b>celkem</b>	<b>28 728</b>	<b>28 126</b>	<b>30 013</b>	<b>34 148</b>	<b>38 228</b>	<b>41 513</b>	<b>46 981</b>	<b>48 148</b>	<b>48 980</b>	<b>56 810</b>	<b>63 654</b>

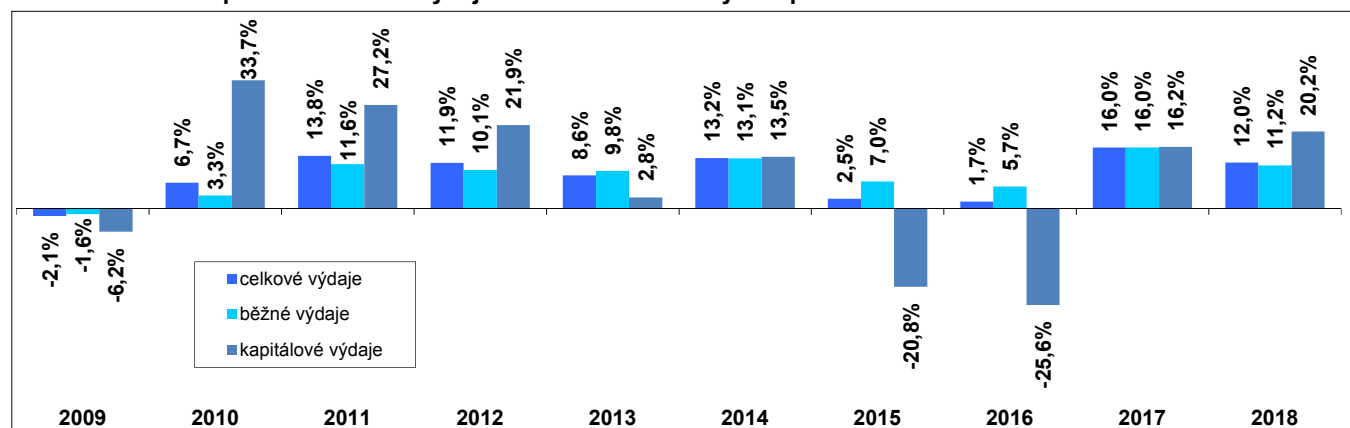
struktura v %

Zdroje financování VaV	2008	2009	2010	2011	2012	2013	2014	2015	2016	2017	2018
podnikatelské	85,1%	82,7%	82,8%	81,6%	82,1%	85,0%	86,5%	87,9%	92,6%	90,5%	90,4%
veřejné z ČR	14,0%	15,7%	14,5%	14,7%	13,0%	10,7%	9,2%	7,6%	6,1%	7,0%	7,0%
veřejné ze zahraničí	0,7%	1,5%	2,6%	3,7%	4,9%	4,2%	4,3%	4,4%	1,2%	2,4%	2,5%
ostatní z ČR	0,2%	0,2%	0,1%	0,0%	0,0%	0,1%	0,0%	0,1%	0,1%	0,1%	0,1%
<b>celkem</b>	<b>100,0%</b>	<b>100,0%</b>	<b>100,0%</b>	<b>100,0%</b>	<b>100,0%</b>	<b>100,0%</b>	<b>100,0%</b>	<b>100,0%</b>	<b>100,0%</b>	<b>100,0%</b>	<b>100,0%</b>

Graf 6.1: Výdaje na VaV uskutečněné v podnikatelském sektoru (BERD)



Graf 6.2 Meziroční procentní nárůst výdajů na VaV uskutečněných v podnikatelském sektoru



Zdroj: Český statistický úřad, 2019



## 7. Výdaje na výzkum a vývoj uskutečněné ve vládním sektoru – základní ukazatele za roky 2008–2018

### 7.1 VÝDAJE NA VaV USKUTEČNĚNÉ VE VLÁDNÍM SEKTORU (GOVERD) - ZÁKLADNÍ UKAZATELE

U k a z a t e l	2008	2009	2010	2011	2012	2013	2014	2015	2016	2017	2018
v mil. Kč – běžné ceny	11 703	12 302	12 020	12 972	13 884	14 875	16 145	18 091	14 549	15 582	16 800
běžné výdaje	9 837	10 579	10 338	10 464	10 857	10 785	11 307	12 189	12 273	12 915	14 209
kapitálové výdaje	1 867	1 723	1 682	2 508	3 028	4 090	4 839	5 901	2 276	2 667	2 592
podíl na GERD	23,5%	24,2%	22,7%	20,7%	19,2%	19,1%	19,0%	20,4%	18,2%	17,2%	16,4%
podíl na HDP	0,29%	0,31%	0,30%	0,32%	0,34%	0,36%	0,37%	0,39%	0,31%	0,31%	0,32%

### 7.2 VÝDAJE NA VaV USKUTEČNĚNÉ VE VLÁDNÍM SEKTORU (GOVERD) podle ZDROJŮ JEJICH FINANCOVÁNÍ

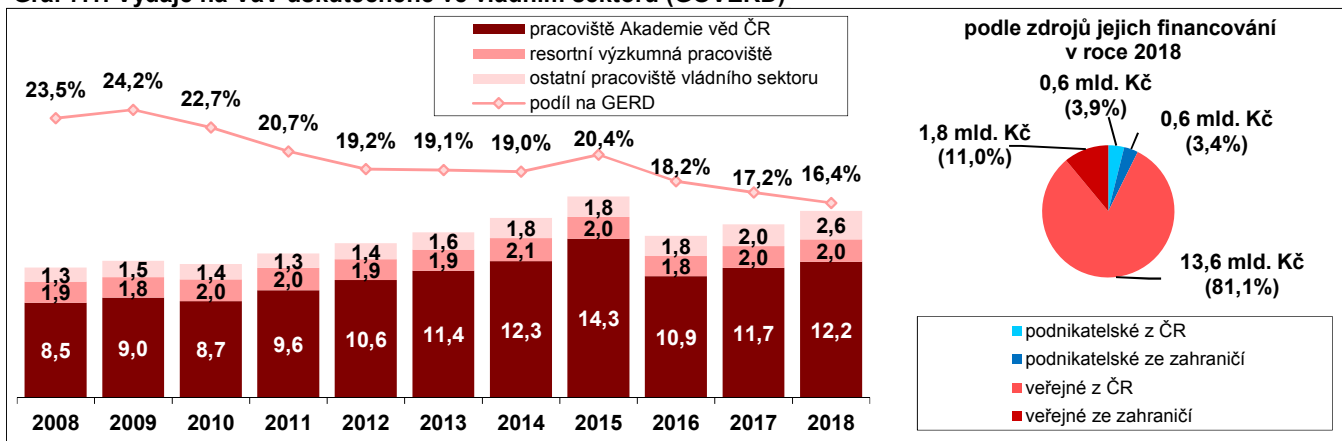
mil. Kč běžné ceny

Zdroje financování VaV	2008	2009	2010	2011	2012	2013	2014	2015	2016	2017	2018
podnikatelské z ČR	783	585	645	514	625	547	607	501	584	555	649
podnikatelské ze zahraničí	628	695	1 080	1 271	1 183	1 481	1 370	1 716	1 383	822	573
veřejné z ČR	9 759	10 466	9 754	10 061	9 843	9 881	10 209	11 100	11 242	12 141	13 633
veřejné ze zahraničí	335	417	517	1 108	2 225	2 947	3 928	4 741	1 221	1 914	1 846
ostatní z ČR	198	139	23	18	8	20	31	32	120	151	99
<b>celkem</b>	<b>11 703</b>	<b>12 302</b>	<b>12 020</b>	<b>12 972</b>	<b>13 884</b>	<b>14 875</b>	<b>16 145</b>	<b>18 091</b>	<b>14 549</b>	<b>15 582</b>	<b>16 800</b>

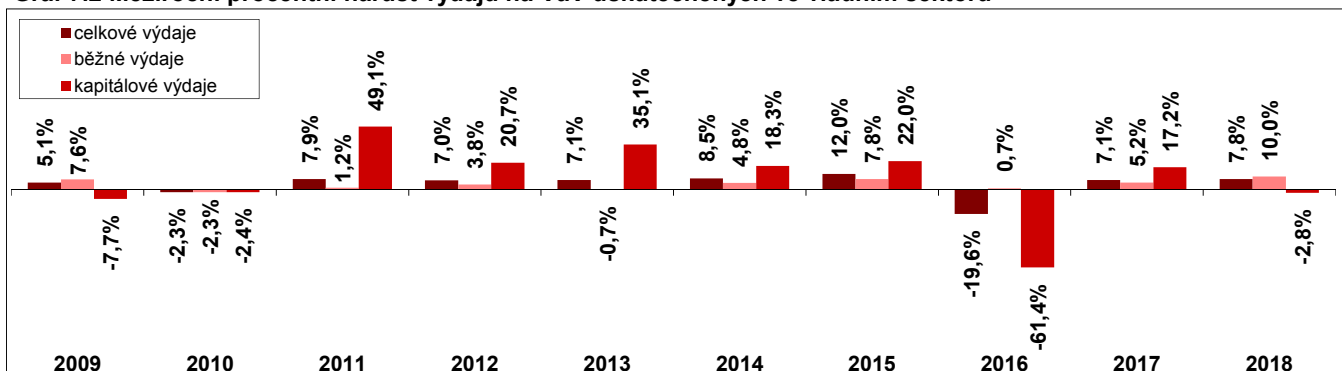
struktura v %

Zdroje financování VaV	2008	2009	2010	2011	2012	2013	2014	2015	2016	2017	2018
podnikatelské z ČR	6,7%	4,8%	5,4%	4,0%	4,5%	3,7%	3,8%	2,8%	4,0%	3,6%	3,9%
podnikatelské ze zahraničí	5,4%	5,7%	9,0%	9,8%	8,5%	10,0%	8,5%	9,5%	9,5%	5,3%	3,4%
veřejné z ČR	83,4%	85,1%	81,2%	77,6%	70,9%	66,4%	63,2%	61,4%	77,3%	77,9%	81,1%
veřejné ze zahraničí	2,9%	3,4%	4,3%	8,5%	16,0%	19,8%	24,3%	26,2%	8,4%	12,3%	11,0%
ostatní z ČR	1,7%	1,1%	0,2%	0,1%	0,1%	0,1%	0,2%	0,2%	0,8%	1,0%	0,6%
<b>celkem</b>	<b>100,0%</b>	<b>100,0%</b>	<b>100,0%</b>	<b>100,0%</b>	<b>100,0%</b>	<b>100,0%</b>	<b>100,0%</b>	<b>100,0%</b>	<b>100,0%</b>	<b>100,0%</b>	<b>100,0%</b>

Graf 7.1: Výdaje na VaV uskutečněné ve vládním sektoru (GOVERD)



Graf 7.2: Meziroční procentní nárůst výdajů na VaV uskutečněných ve vládním sektoru



Zdroj: Český statistický úřad, 2019

## 8. Výdaje na výzkum a vývoj uskutečněné ve vysokoškolském sektoru – základní ukazatele za roky 2008–2018

### 8.1 VÝDAJE NA VaV USKUTEČNĚNÉ VE VYSOKOŠKOLSKÉM SEKTORU (HERD) – ZÁKLADNÍ UKAZATELE

U k a z a t e l	2008	2009	2010	2011	2012	2013	2014	2015	2016	2017	2018
v mil. Kč – běžné ceny	9 232	10 173	10 616	15 288	19 879	21 198	21 628	22 083	16 382	17 741	22 073
běžné výdaje	8 509	9 464	9 851	11 512	12 600	14 981	16 178	15 849	15 733	17 155	19 906
kapitálové výdaje	723	709	765	3 776	7 279	6 216	5 449	6 234	650	586	2 167
podíl na GERD	18,5%	20,0%	20,0%	24,4%	27,5%	27,2%	25,4%	24,9%	20,4%	19,6%	21,5%
podíl na HDP	0,23%	0,26%	0,27%	0,38%	0,49%	0,52%	0,50%	0,48%	0,34%	0,35%	0,41%

### 8.2 VÝDAJE NA VaV USKUTEČNĚNÉ VE VYSOKOŠKOLSKÉM SEKTORU podle ZDROJŮ JEJICH FINANCOVÁNÍ

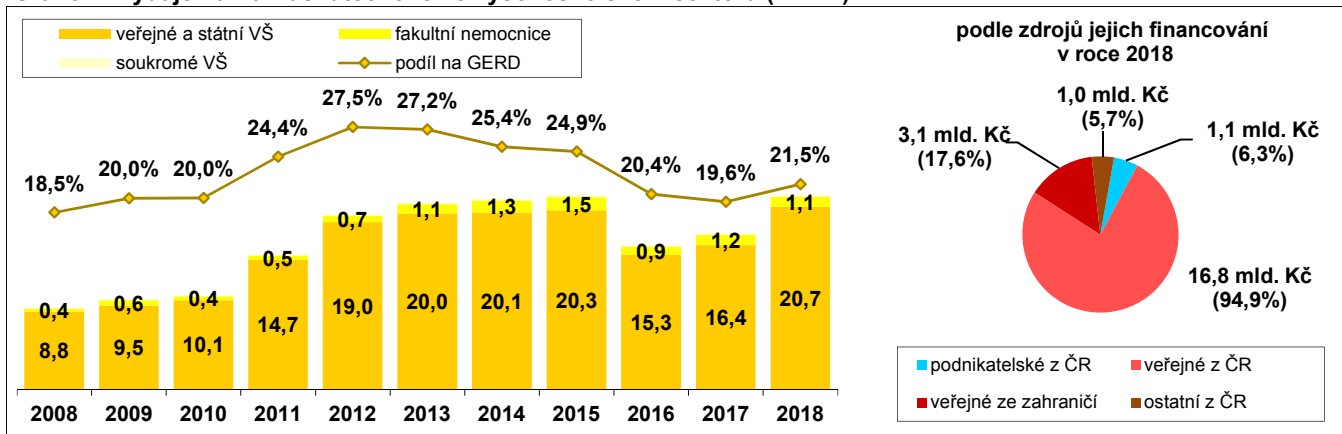
mil. Kč běžné ceny

Zdroje financování VaV	2008	2009	2010	2011	2012	2013	2014	2015	2016	2017	2018
podnikatelské z ČR	57	106	113	156	158	417	519	875	768	900	1 016
podnikatelské ze zahraničí	3	1	6	5	3	17	22	55	103	66	98
veřejné z ČR	8 397	9 221	9 216	10 947	11 640	12 588	13 358	13 629	14 181	14 974	16 834
veřejné ze zahraničí	392	430	881	3 636	7 443	7 830	7 225	6 908	803	995	3 122
ostatní z ČR	383	415	400	545	634	346	504	615	529	806	1 003
<b>celkem</b>	<b>9 232</b>	<b>10 173</b>	<b>10 616</b>	<b>15 288</b>	<b>19 879</b>	<b>21 198</b>	<b>21 628</b>	<b>22 083</b>	<b>16 382</b>	<b>17 741</b>	<b>22 073</b>

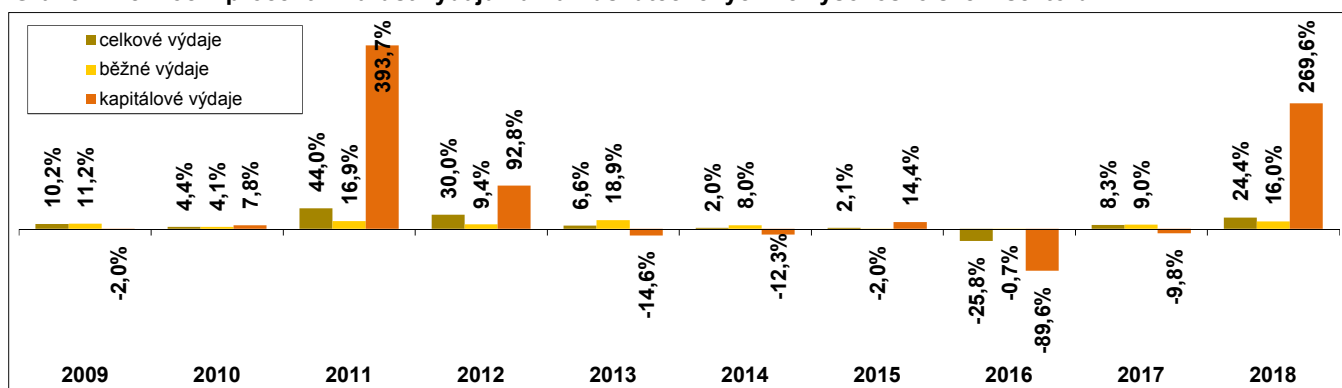
struktura v %

Zdroje financování VaV	2008	2009	2010	2011	2012	2013	2014	2015	2016	2017	2018
podnikatelské z ČR	0,6%	1,0%	1,1%	1,0%	0,8%	2,0%	2,4%	4,0%	4,7%	5,1%	4,6%
podnikatelské ze zahraničí	0,0%	0,0%	0,1%	0,0%	0,0%	0,1%	0,1%	0,2%	0,6%	0,4%	0,4%
veřejné z ČR	91,0%	90,6%	86,8%	71,6%	58,6%	59,4%	61,8%	61,7%	86,6%	84,4%	76,3%
veřejné ze zahraničí	4,2%	4,2%	8,3%	23,8%	37,4%	36,9%	33,4%	31,3%	4,9%	5,6%	14,1%
ostatní z ČR	4,1%	4,1%	3,8%	3,6%	3,2%	1,6%	2,3%	2,8%	3,2%	4,5%	4,5%
<b>celkem</b>	<b>100,0%</b>	<b>100,0%</b>	<b>100,0%</b>	<b>100,0%</b>	<b>100,0%</b>	<b>100,0%</b>	<b>100,0%</b>	<b>100,0%</b>	<b>100,0%</b>	<b>100,0%</b>	<b>100,0%</b>

Graf 8.1: Výdaje na VaV uskutečněné ve vysokoškolském sektoru (HERD)



Graf 8.2: Meziroční procentní nárůst výdajů na VaV uskutečněných ve vysokoškolském sektoru



Zdroj: Český statistický úřad, 2019