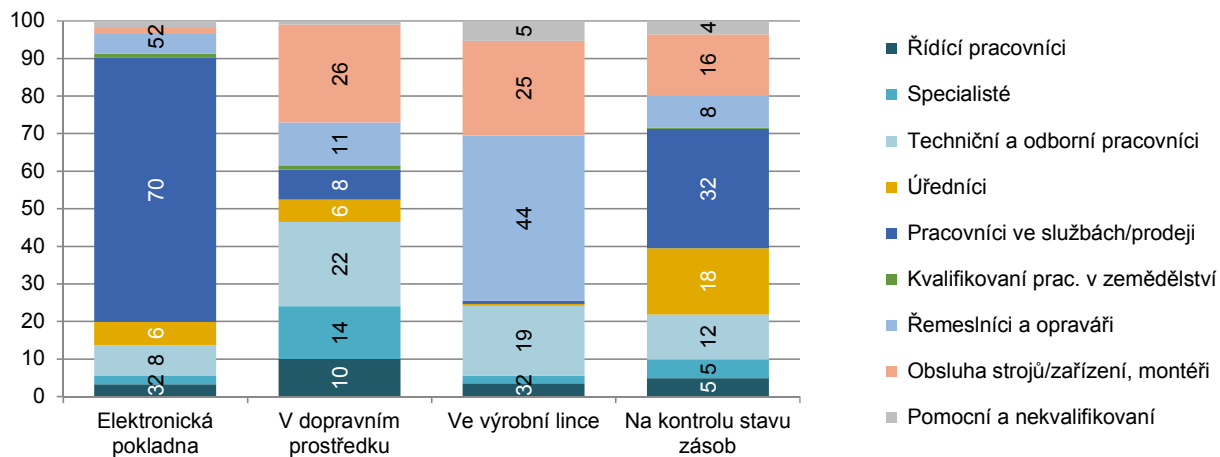


Tabulka 109: Pracující v ČR, kteří v práci používají vybraná zařízení s operačním systémem, 2018

	Elektronická pokladna		Zařízení v dopravním prostředku (např. GPS navigace)		Zařízení ve výrobní lince (např. CNC stroj)		Zařízení pro kontrolu stavu zásob	
	v tis.	% ¹⁾	v tis.	% ¹⁾	v tis.	% ¹⁾	v tis.	% ¹⁾
Celkem 16+	489,1	9,3	612,6	11,7	183,9	3,5	337,9	6,5
Pohlaví								
Muži 16+	166,4	5,8	507,4	17,7	150,7	5,2	171,6	6,0
Ženy 16+	322,7	13,7	105,3	4,5	33,3	1,4	166,3	7,0
Věková skupina								
16–24 let	38,1	16,5	20,2	8,8	14,0	6,1	21,4	9,3
25–34 let	115,6	10,4	124,4	11,2	57,5	5,2	81,3	7,3
35–44 let	134,2	8,9	197,1	13,0	48,0	3,2	110,7	7,3
45–54 let	136,5	10,1	187,0	13,9	49,9	3,7	83,4	6,2
55–64 let	52,3	6,0	70,3	8,1	12,1	1,4	38,2	4,4
65+	12,5	7,6	13,5	8,3	2,4	1,4	2,9	1,8
Vzdělání (25+)								
Základní	18,3	9,6	5,2	2,7	6,1	3,2	12,7	6,7
Střední bez maturity	204,1	11,4	186,5	10,4	85,1	4,8	124,7	7,0
Střední s maturitou + VOŠ	192,7	10,1	225,7	11,8	64,7	3,4	141,6	7,4
Vysokoškolské	35,9	3,2	175,1	15,7	14,0	1,3	37,6	3,4
Zaměstnanecké postavení								
Zaměstnaní	367,0	8,4	440,3	10,1	179,4	4,1	296,0	6,8
Podnikatelé se zaměstnanci	40,5	23,8	53,5	31,4	1,1	0,7	21,1	12,4
OSVČ	72,6	10,4	116,5	16,7	2,8	0,4	18,6	2,7
Kategorie povolání (ISCO)								
Řídicí pracovníci	15,8	6,1	60,3	23,3	6,4	2,5	16,3	6,3
Specialisté	10,9	1,5	84,1	11,7	3,8	0,5	16,9	2,3
Techniční a odborní pracovníci	39,9	4,4	136,1	15,2	34,2	3,8	40,4	4,5
Úředníci	30,2	5,8	35,9	6,9	0,9	0,2	59,7	11,4
Pracovníci ve službách/prodeji	342,4	40,5	47,8	5,6	1,5	0,2	107,3	12,7
Kvalifikovaní prac. v zemědělství	5,5	7,2	6,6	8,6	-	-	1,1	1,5
Řemeslníci a opraváři	26,7	3,0	69,6	7,8	80,9	9,1	28,7	3,2
Obsluha strojů/zařízení, montéři	7,9	1,1	159,8	22,6	46,4	6,6	55,1	7,8
Pomocní a nekvalifikovaní	8,1	2,9	4,4	1,5	9,7	3,4	12,4	4,4

Graf 93: Struktura osob, které používají různé druhy IT v práci, podle kategorií povolání (%), 2018

%²⁾



¹⁾ Podíl z celkového počtu pracujících v dané socio-demografické skupině

²⁾ Podíl z pracujících, kteří používají vybrané IT zařízení

Zdroj: Český statistický úřad, 2018