

1a. Celkové výdaje na výzkum a vývoj (GERD) – základní ukazatele za roky 2007–2017

1.1 CELKOVÉ VÝDAJE NA VaV (GERD) – ZÁKLADNÍ UKAZATELE

U k a z a t e l	2007	2008	2009	2010	2011	2012	2013	2014	2015	2016	2017
mil. Kč – běžné ceny	50 009	49 872	50 875	52 974	62 753	72 360	77 853	85 104	88 663	80 109	90 386
intenzita VaV (GERD jako % HDP)	1,30%	1,24%	1,29%	1,34%	1,56%	1,78%	1,90%	1,97%	1,93%	1,68%	1,79%

1.2 CELKOVÉ VÝDAJE NA VaV (GERD) podle DRUHU VÝDAJŮ

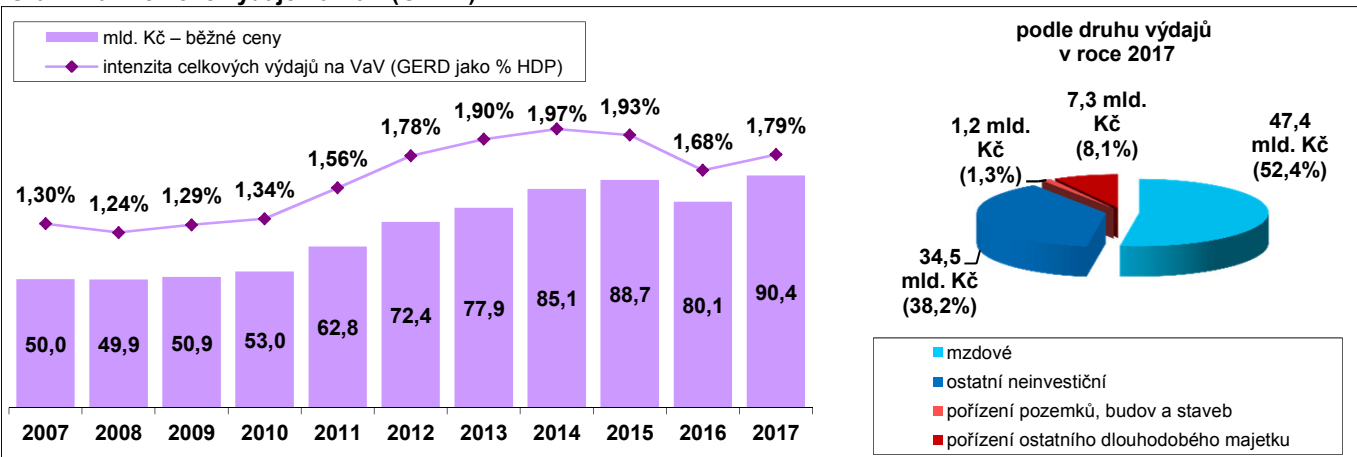
mil. Kč běžné ceny

Druh výdajů	2007	2008	2009	2010	2011	2012	2013	2014	2015	2016	2017
běžné (neinvestiční) výdaje celkem	42 825	43 918	45 287	46 285	51 075	55 494	60 801	67 093	70 379	72 680	81 902
mzdové	20 287	21 895	22 846	24 116	27 017	30 549	33 515	37 381	39 174	41 665	47 361
ostatní neinvestiční	22 538	22 023	22 441	22 169	24 058	24 945	27 286	29 712	31 204	31 015	34 541
kapitálové (investiční) výdaje celkem	7 184	5 954	5 588	6 688	11 678	16 866	17 053	18 011	18 285	7 429	8 484
pořízení pozemků, budov a staveb	2 079	1 463	1 360	1 717	4 756	6 599	6 658	5 614	5 048	1 550	1 159
pořízení ostat. dlouhodobého majetku	5 104	4 492	4 228	4 972	6 923	10 267	10 394	12 397	13 237	5 879	7 325
celkem	50 009	49 872	50 875	52 974	62 753	72 360	77 853	85 104	88 663	80 109	90 386

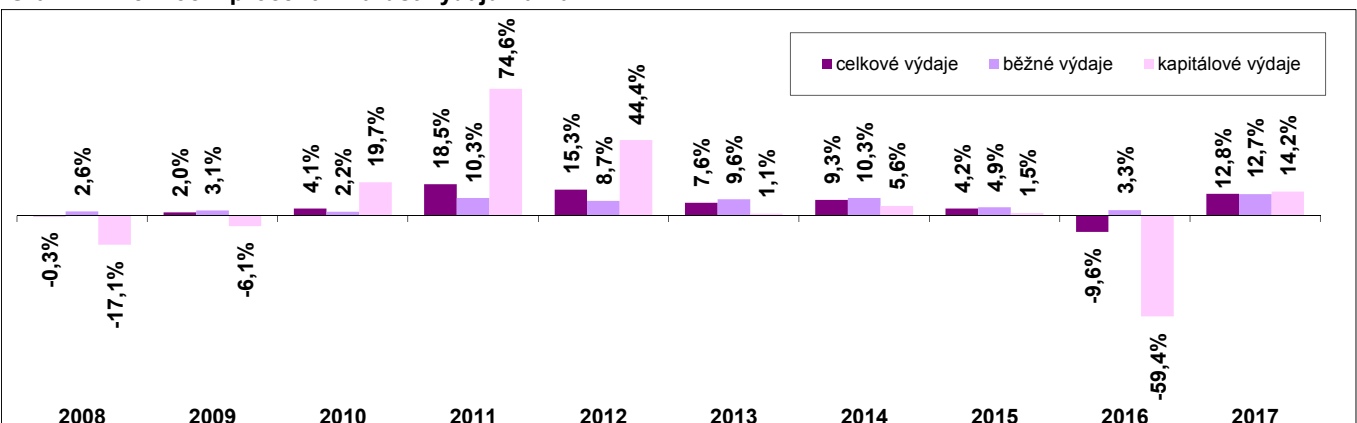
struktura v %

Druh výdajů	2007	2008	2009	2010	2011	2012	2013	2014	2015	2016	2017
běžné (neinvestiční) výdaje celkem	85,6%	88,1%	89,0%	87,4%	81,4%	76,7%	78,1%	78,8%	79,4%	90,7%	90,6%
mzdové	40,6%	43,9%	44,9%	45,5%	43,1%	42,2%	43,0%	43,9%	44,2%	52,0%	52,4%
ostatní neinvestiční	45,1%	44,2%	44,1%	41,8%	38,3%	34,5%	35,0%	34,9%	35,2%	38,7%	38,2%
kapitálové (investiční) výdaje celkem	14,4%	11,9%	11,0%	12,6%	18,6%	23,3%	21,9%	21,2%	20,6%	9,3%	9,4%
pořízení pozemků, budov a staveb	4,2%	2,9%	2,7%	3,2%	7,6%	9,1%	8,6%	6,6%	5,7%	1,9%	1,3%
pořízení ostat. dlouhodobého majetku	10,2%	9,0%	8,3%	9,4%	11,0%	14,2%	13,4%	14,6%	14,9%	7,3%	8,1%
celkem	100,0%	100,0%	100,0%	100,0%	100,0%	100,0%	100,0%	100,0%	100,0%	100,0%	100,0%

Graf 1.1a: Celkové výdaje na VaV (GERD)



Graf 1.2: Meziroční procentní nárůst výdajů na VaV



Zdroj: Český statistický úřad, 2018

1b. Celkové výdaje na výzkum a vývoj (GERD) – základní ukazatele za roky 2007–2017

1.3 CELKOVÉ VÝDAJE NA VaV (GERD) podle ZDROJŮ JEJICH FINANCOVÁNÍ

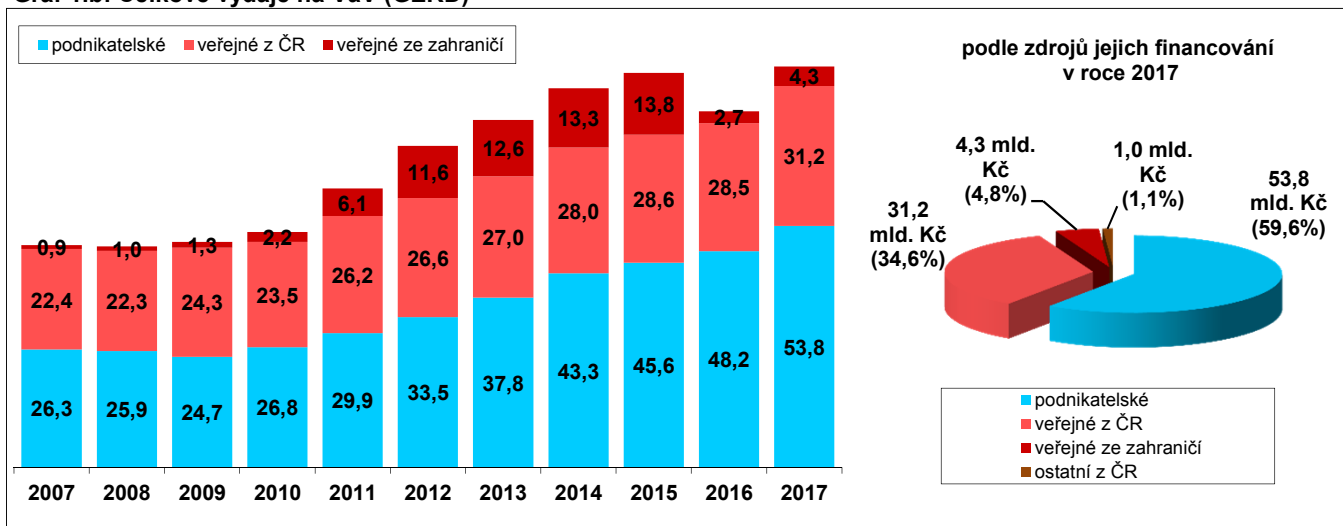
mil. Kč běžné ceny

Zdroje financování VaV	2007	2008	2009	2010	2011	2012	2013	2014	2015	2016	2017
podnikatelské celkem	26 299	25 934	24 657	26 757	29 890	33 464	37 832	43 262	45 607	48 217	53 839
veřejné celkem	23 287	23 306	25 606	25 755	32 272	38 238	39 621	41 286	42 382	31 202	35 540
veřejné z ČR	22 362	22 342	24 301	23 539	26 179	26 616	27 045	28 034	28 563	28 535	31 232
veřejné ze zahraničí	925	964	1 305	2 216	6 093	11 622	12 576	13 252	13 820	2 667	4 307
ostatní z ČR	423	631	612	461	591	658	400	556	674	691	1 008
celkem	50 009	49 872	50 875	52 974	62 753	72 360	77 853	85 104	88 663	80 109	90 386

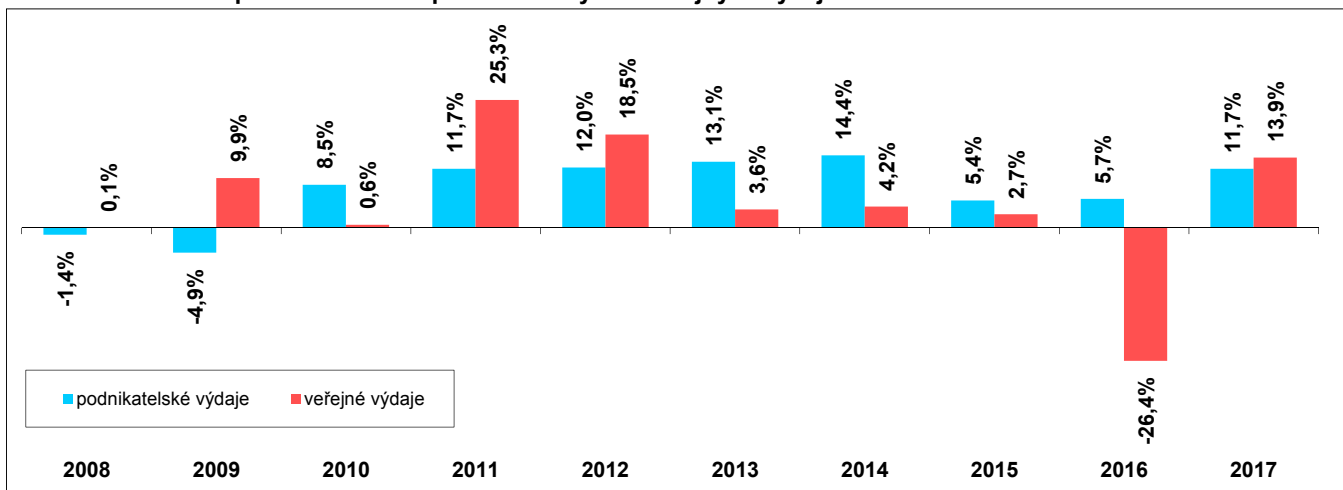
struktura v %

Zdroje financování VaV	2007	2008	2009	2010	2011	2012	2013	2014	2015	2016	2017
podnikatelské celkem	52,6%	52,0%	48,5%	50,5%	47,6%	46,2%	48,6%	50,8%	51,4%	60,2%	59,6%
veřejné celkem	46,6%	46,7%	50,3%	48,6%	51,4%	52,8%	50,9%	48,5%	47,8%	38,9%	39,3%
veřejné z ČR	44,7%	44,8%	47,8%	44,4%	41,7%	36,8%	34,7%	32,9%	32,2%	35,6%	34,6%
veřejné ze zahraničí	1,9%	1,9%	2,6%	4,2%	9,7%	16,1%	16,2%	15,6%	15,6%	3,3%	4,8%
ostatní z ČR	0,8%	1,3%	1,2%	0,9%	0,9%	0,9%	0,5%	0,7%	0,8%	0,9%	1,1%
celkem	100,0%	100,0%	100,0%	100,0%	100,0%	100,0%	100,0%	100,0%	100,0%	100,0%	100,0%

Graf 1.b: Celkové výdaje na VaV (GERD)



Graf 1.3: Meziroční procentní nárůst podnikatelských a veřejných výdajů na VaV



Zdroj: Český statistický úřad, 2018

1c. Celkové výdaje na výzkum a vývoj (GERD) – základní ukazatele za roky 2007–2017

1.4 CELKOVÉ VÝDAJE NA VaV (GERD) podle SEKTORŮ PROVÁDĚNÍ VaV

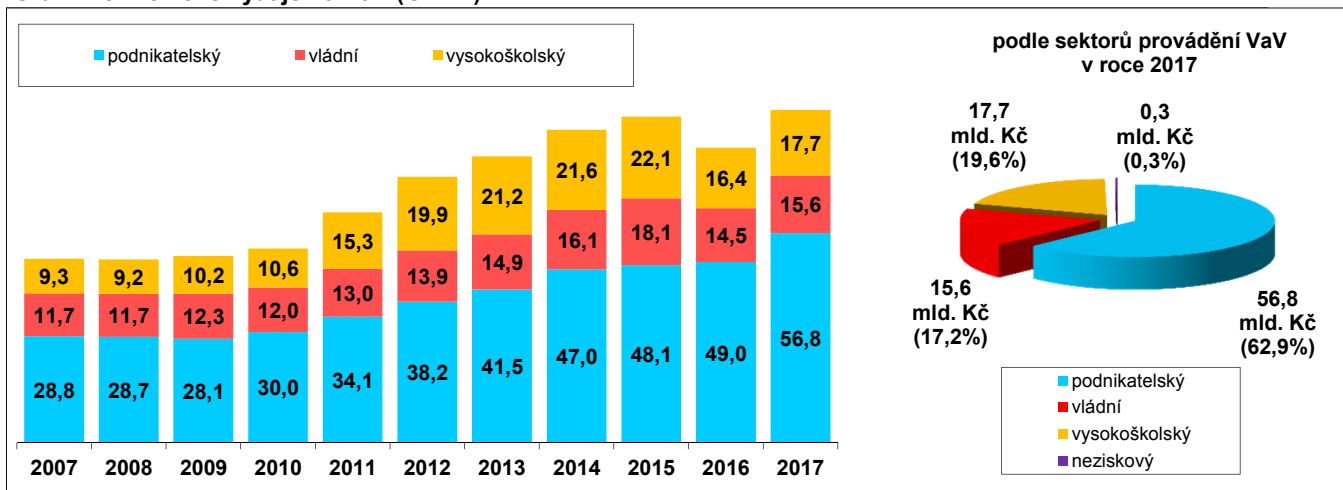
mil. Kč běžné ceny

Sektory provádění VaV	2007	2008	2009	2010	2011	2012	2013	2014	2015	2016	2017
podnikatelský (BERD)	28 831	28 728	28 126	30 013	34 148	38 228	41 513	46 981	48 148	48 980	56 810
vládní (GOVERD)	11 670	11 703	12 302	12 020	12 972	13 884	14 875	16 145	18 091	14 549	15 582
vysokoškolský (HERD)	9 309	9 232	10 173	10 616	15 288	19 879	21 198	21 628	22 083	16 382	17 741
neziskový	199	208	274	324	345	369	267	351	343	197	252
celkem	50 009	49 872	50 875	52 974	62 753	72 360	77 853	85 104	88 663	80 109	90 386

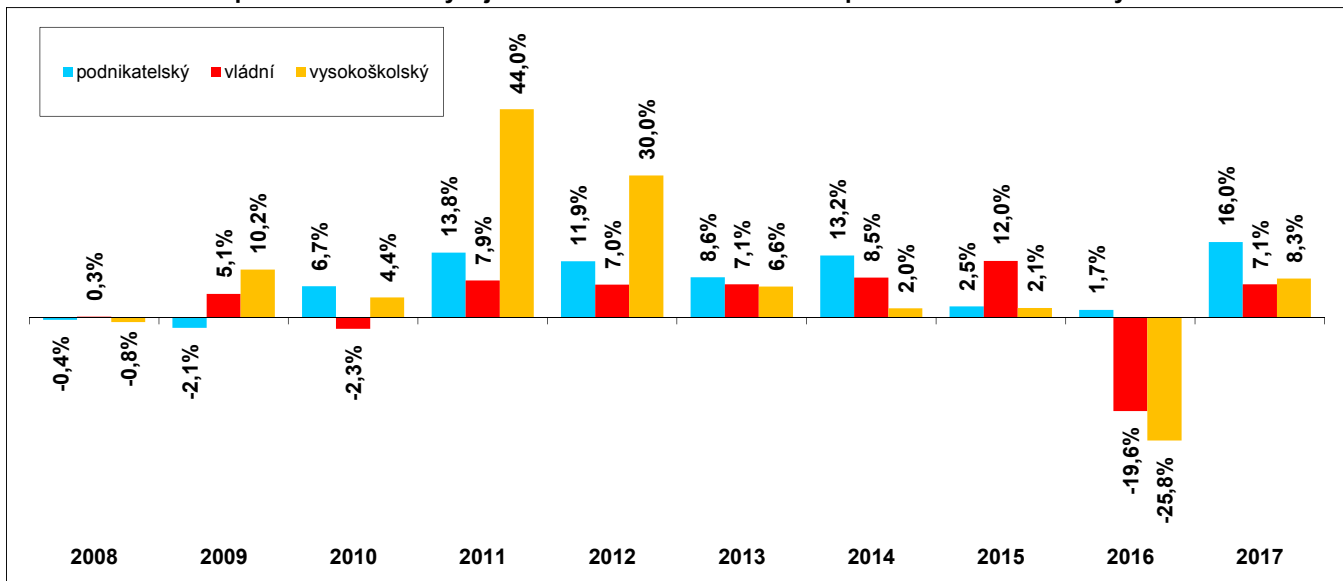
struktura v %

Sektory provádění VaV	2007	2008	2009	2010	2011	2012	2013	2014	2015	2016	2017
podnikatelský (BERD)	57,7%	57,6%	55,3%	56,7%	54,4%	52,8%	53,3%	55,2%	54,3%	61,1%	62,9%
vládní (GOVERD)	23,3%	23,5%	24,2%	22,7%	20,7%	19,2%	19,1%	19,0%	20,4%	18,2%	17,2%
vysokoškolský (HERD)	18,6%	18,5%	20,0%	20,0%	24,4%	27,5%	27,2%	25,4%	24,9%	20,4%	19,6%
neziskový	0,4%	0,4%	0,5%	0,6%	0,6%	0,5%	0,3%	0,4%	0,4%	0,2%	0,3%
celkem	100,0%	100,0%	100,0%	100,0%	100,0%	100,0%	100,0%	100,0%	100,0%	100,0%	100,0%

Graf 1.1c: Celkové výdaje na VaV (GERD)



Graf 1.4: Meziroční procentní nárůst výdajů na VaV v hlavních sektorech provádění VaV – v běžných cenách



Zdroj: Český statistický úřad, 2018

2. Výdaje na výzkum a vývoj financované z podnikatelských zdrojů – základní ukazatele za roky 2007–2017

2.1 VÝDAJE NA VaV FINANCOVANÉ Z PODNIKATELSKÝCH ZDROJŮ – ZÁKLADNÍ UKAZATELE

U k a z a t e l	2007	2008	2009	2010	2011	2012	2013	2014	2015	2016	2017
v mil. Kč – běžné ceny	26 299	25 934	24 657	26 757	29 890	33 464	37 832	43 262	45 607	48 217	53 839
podíl na GERD	52,6%	52,0%	48,5%	50,5%	47,6%	46,2%	48,6%	50,8%	51,4%	60,2%	59,6%
podíl na HDP	0,68%	0,64%	0,63%	0,68%	0,74%	0,82%	0,92%	1,00%	0,99%	1,01%	1,07%

2.2 VÝDAJE NA VaV FINANCOVANÉ Z PODNIKATELSKÝCH ZDROJŮ podle SEKTORŮ PROVÁDĚNÍ VaV

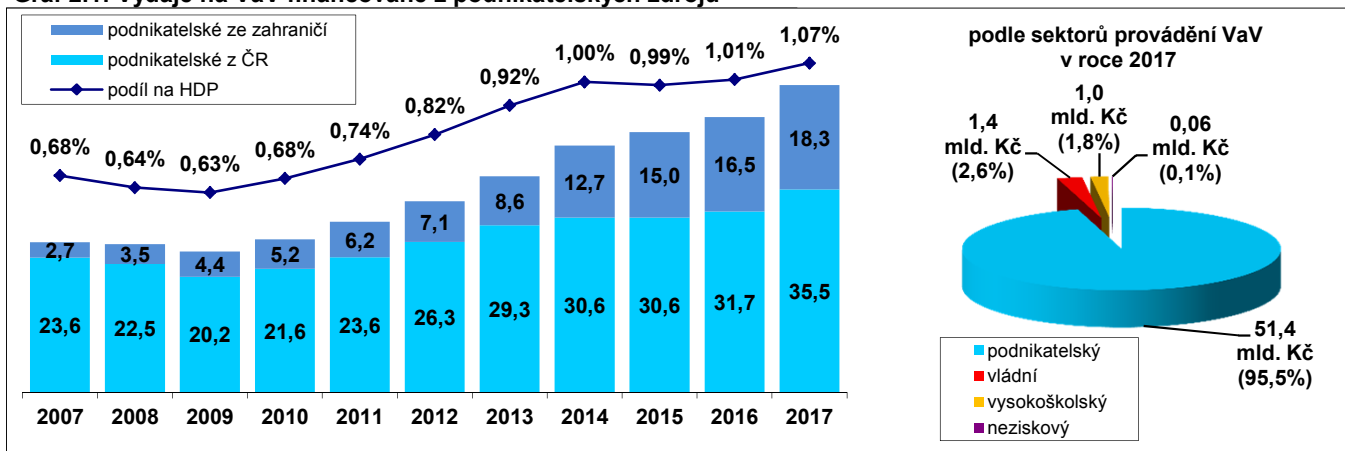
mil. Kč běžné ceny

Sektor provádění VaV	2007	2008	2009	2010	2011	2012	2013	2014	2015	2016	2017
podnikatelský	24 524	24 444	23 247	24 840	27 852	31 373	35 276	40 619	42 340	45 343	51 439
vládní	1 695	1 411	1 280	1 725	1 784	1 808	2 028	1 977	2 218	1 966	1 376
vysokoškolský	72	60	106	119	160	161	434	542	930	870	966
neziskový	8	19	23	73	93	122	95	124	119	37	57
celkem	26 299	25 934	24 657	26 757	29 890	33 464	37 832	43 262	45 607	48 217	53 839

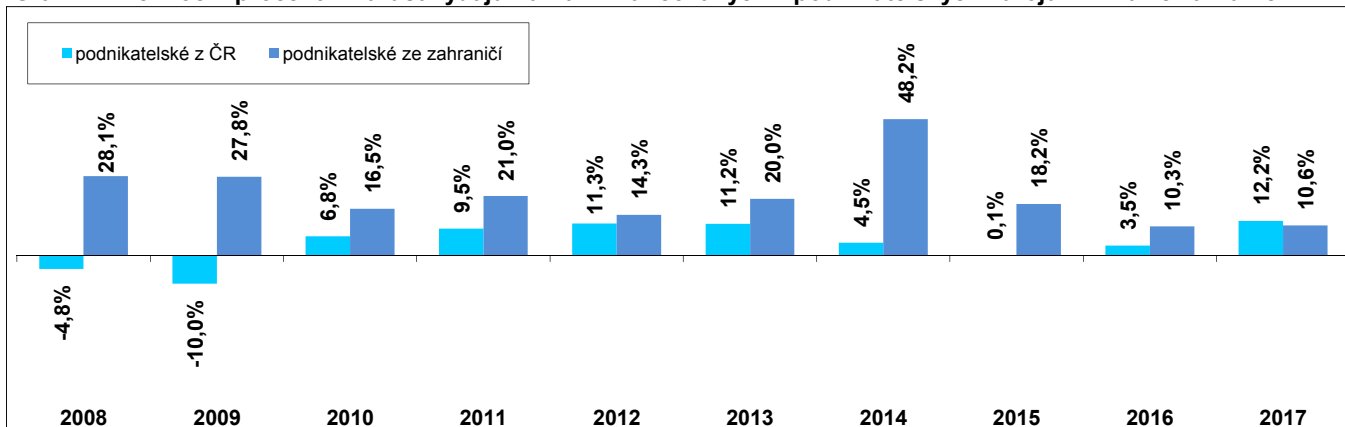
struktura v %

Sektor provádění VaV	2007	2008	2009	2010	2011	2012	2013	2014	2015	2016	2017
podnikatelský	93,2%	94,3%	94,3%	92,8%	93,2%	93,8%	93,2%	93,9%	92,8%	94,0%	95,5%
vládní	6,4%	5,4%	5,2%	6,4%	6,0%	5,4%	5,4%	4,6%	4,9%	4,1%	2,6%
vysokoškolský	0,3%	0,2%	0,4%	0,4%	0,5%	0,5%	1,1%	1,3%	2,0%	1,8%	1,8%
neziskový	0,0%	0,1%	0,1%	0,3%	0,3%	0,4%	0,3%	0,3%	0,3%	0,1%	0,1%
celkem	100,0%	100,0%	100,0%	100,0%	100,0%	100,0%	100,0%	100,0%	100,0%	100,0%	100,0%

Graf 2.1: Výdaje na VaV financované z podnikatelských zdrojů



Graf 2.2: Meziroční procentní nárůst výdajů na VaV financovaných z podnikatelských zdrojů z ČR a ze zahraničí



Zdroj: Český statistický úřad, 2018

3. Výdaje na výzkum a vývoj financované veřejných zdrojů celkem – základní ukazatele za roky 2007–2017

3.1 VÝDAJE NA VaV FINANCOVANÉ Z VEŘEJNÝCH ZDROJŮ CELKEM – ZÁKLADNÍ UKAZATELE

U k a z a t e l	2007	2008	2009	2010	2011	2012	2013	2014	2015	2016	2017
v mil. Kč – běžné ceny	23 287	23 306	25 606	25 755	32 272	38 238	39 621	41 286	42 382	31 202	35 540
podíl na GERD	46,6%	46,7%	50,3%	48,6%	51,4%	52,8%	50,9%	48,5%	47,8%	38,9%	39,3%
podíl na HDP	0,61%	0,58%	0,65%	0,65%	0,80%	0,94%	0,97%	0,96%	0,92%	0,65%	0,70%

3.2 VÝDAJE NA VaV FINANCOVANÉ Z VEŘEJNÝCH ZDROJŮ CELKEM podle SEKTORŮ PROVÁDĚNÍ VaV

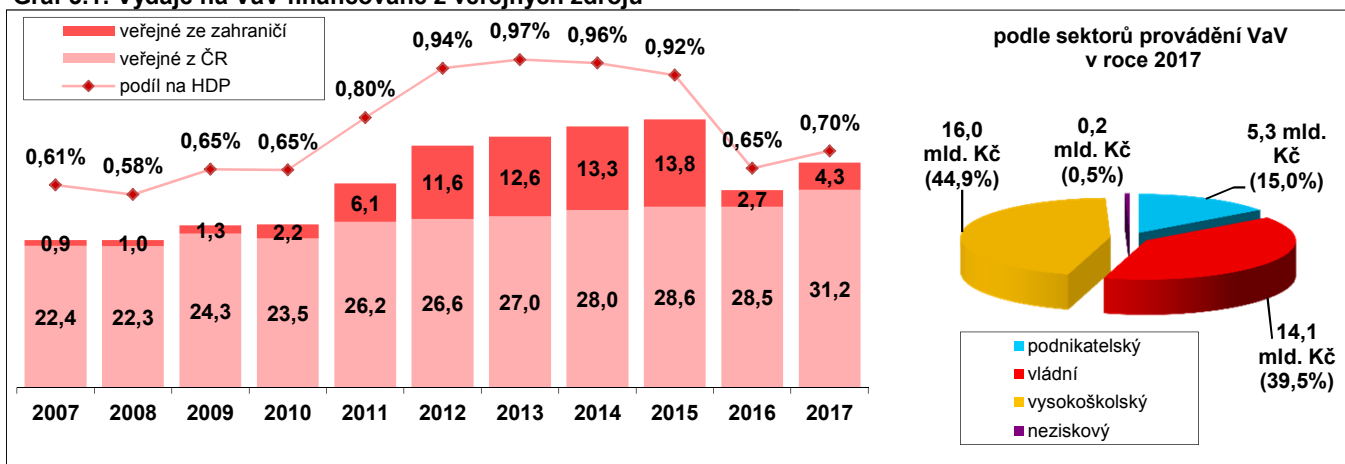
mil. Kč běžné ceny

Sektor provádění VaV	2007	2008	2009	2010	2011	2012	2013	2014	2015	2016	2017
podnikatelský	4 263	4 239	4 833	5 145	6 282	6 841	6 206	6 342	5 782	3 600	5 327
vládní	9 895	10 094	10 883	10 272	11 169	12 068	12 827	14 137	15 841	12 463	14 055
vysokoškolský	8 944	8 789	9 652	10 097	14 583	19 083	20 418	20 583	20 537	14 983	15 969
neziskový	185	184	238	241	238	247	170	224	222	155	189
celkem	23 287	23 306	25 606	25 755	32 272	38 238	39 621	41 286	42 382	31 202	35 540

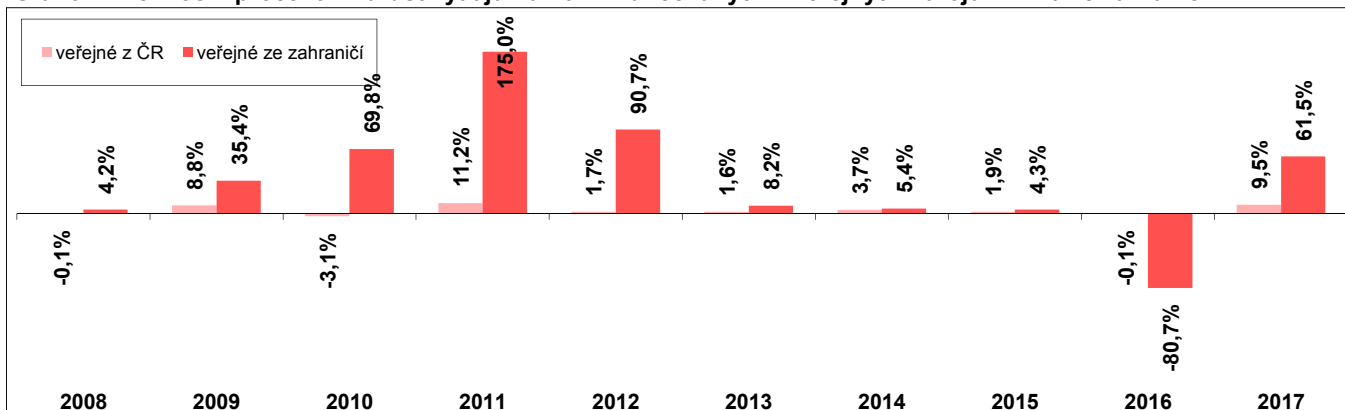
struktura v %

Sektor provádění VaV	2007	2008	2009	2010	2011	2012	2013	2014	2015	2016	2017
podnikatelský	18,3%	18,2%	18,9%	20,0%	19,5%	17,9%	15,7%	15,4%	13,6%	11,5%	15,0%
vládní	42,5%	43,3%	42,5%	39,9%	34,6%	31,6%	32,4%	34,2%	37,4%	39,9%	39,5%
vysokoškolský	38,4%	37,7%	37,7%	39,2%	45,2%	49,9%	51,5%	49,9%	48,5%	48,0%	44,9%
neziskový	0,8%	0,8%	0,9%	0,9%	0,7%	0,6%	0,4%	0,5%	0,5%	0,5%	0,5%
celkem	100,0%	100,0%	100,0%	100,0%	100,0%	100,0%	100,0%	100,0%	100,0%	100,0%	100,0%

Graf 3.1: Výdaje na VaV financované z veřejných zdrojů



Graf 3.2: Meziroční procentní nárůst výdajů na VaV financovaných z veřejných zdrojů z ČR a ze zahraničí



Zdroj: Český statistický úřad, 2018

4. Výdaje na výzkum a vývoj financované z veřejných zdrojů z ČR – základní ukazatele za roky 2007–2017

4.1 VÝDAJE NA VaV FINANCOVANÉ Z VEŘEJNÝCH ZDROJŮ Z ČR – ZÁKLADNÍ UKAZATELE

U k a z a t e l	2007	2008	2009	2010	2011	2012	2013	2014	2015	2016	2017
v mil. Kč – běžné ceny	22 362	22 342	24 301	23 539	26 179	26 616	27 045	28 034	28 563	28 535	31 232
podíl na GERD	44,7%	44,8%	47,8%	44,4%	41,7%	36,8%	34,7%	32,9%	32,2%	35,6%	34,6%
podíl na HDP	0,58%	0,56%	0,62%	0,59%	0,65%	0,66%	0,66%	0,65%	0,62%	0,60%	0,62%

4.2 VÝDAJE NA VaV FINANCOVANÉ Z VEŘEJNÝCH ZDROJŮ Z ČR podle SEKTORŮ PROVÁDĚNÍ VaV

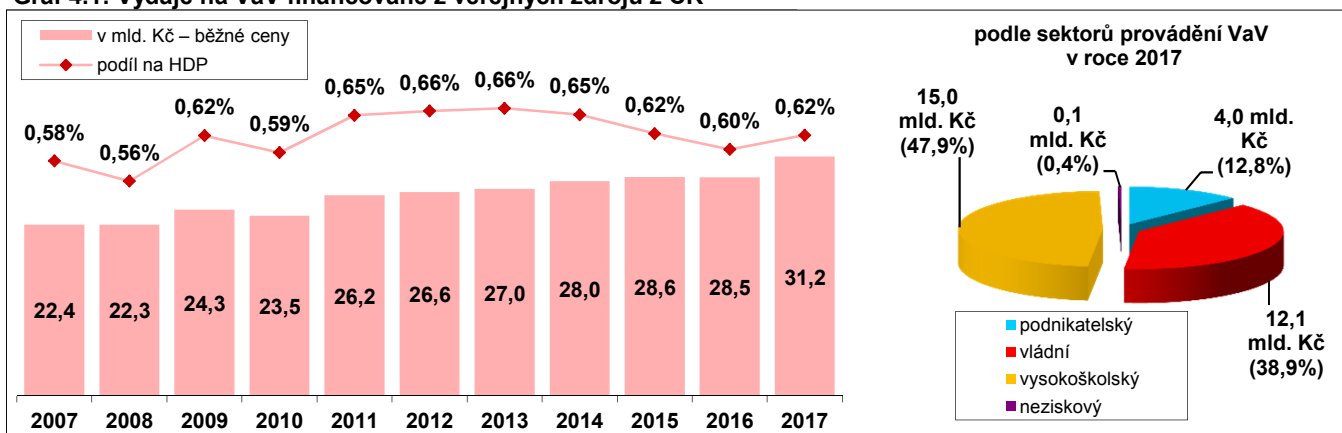
mil. Kč běžné ceny

Sektor provádění VaV	2007	2008	2009	2010	2011	2012	2013	2014	2015	2016	2017
podnikatelský	4 095	4 024	4 416	4 364	5 012	4 968	4 447	4 331	3 658	2 996	3 991
vládní	9 568	9 759	10 466	9 754	10 061	9 843	9 881	10 209	11 100	11 242	12 141
vysokoškolský	8 538	8 397	9 221	9 216	10 947	11 640	12 588	13 358	13 629	14 181	14 974
neziskový	161	162	197	204	160	165	129	136	175	116	125
celkem	22 362	22 342	24 301	23 539	26 179	26 616	27 045	28 034	28 563	28 535	31 232

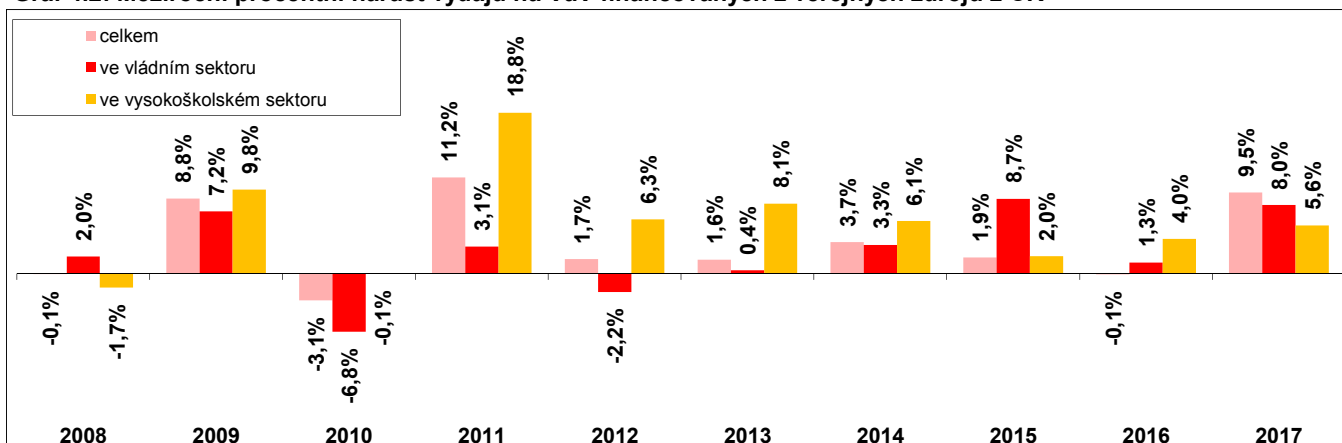
struktura v %

Sektor provádění VaV	2007	2008	2009	2010	2011	2012	2013	2014	2015	2016	2017
podnikatelský	18,3%	18,0%	18,2%	18,5%	19,1%	18,7%	16,4%	15,4%	12,8%	10,5%	12,8%
vládní	42,8%	43,7%	43,1%	41,4%	38,4%	37,0%	36,5%	36,4%	38,9%	39,4%	38,9%
vysokoškolský	38,2%	37,6%	37,9%	39,2%	41,8%	43,7%	46,5%	47,6%	47,7%	49,7%	47,9%
neziskový	0,7%	0,7%	0,8%	0,9%	0,6%	0,6%	0,5%	0,5%	0,6%	0,4%	0,4%
celkem	100,0%	100,0%	100,0%	100,0%	100,0%	100,0%	100,0%	100,0%	100,0%	100,0%	100,0%

Graf 4.1: Výdaje na VaV financované z veřejných zdrojů z ČR



Graf 4.2: Meziroční procentní nárůst výdajů na VaV financovaných z veřejných zdrojů z ČR



Zdroj: Český statistický úřad, 2018

5. Výdaje na výzkum a vývoj financované ze zahraničních veřejných zdrojů – základní ukazatele za roky 2007–2017

5.1 VÝDAJE NA VaV FINANCOVANÉ ZE ZAHRA NIČNÍCH VEŘEJNÝCH ZDROJŮ – ZÁKLADNÍ UKAZATELE

U k a z a t e l	2007	2008	2009	2010	2011	2012	2013	2014	2015	2016	2017
v mil. Kč – běžné ceny	925	964	1 305	2 216	6 093	11 622	12 576	13 252	13 820	2 667	4 307
podíl na GERD	1,9%	1,9%	2,6%	4,2%	9,7%	16,1%	16,2%	15,6%	15,6%	3,3%	4,8%
podíl na HDP	0,02%	0,02%	0,03%	0,06%	0,15%	0,29%	0,31%	0,31%	0,30%	0,06%	0,09%

5.2 VÝDAJE NA VaV FINANCOVANÉ ZE ZAHRA NIČNÍCH VEŘEJNÝCH ZDROJŮ podle SEKTORŮ PROVÁDĚNÍ VaV

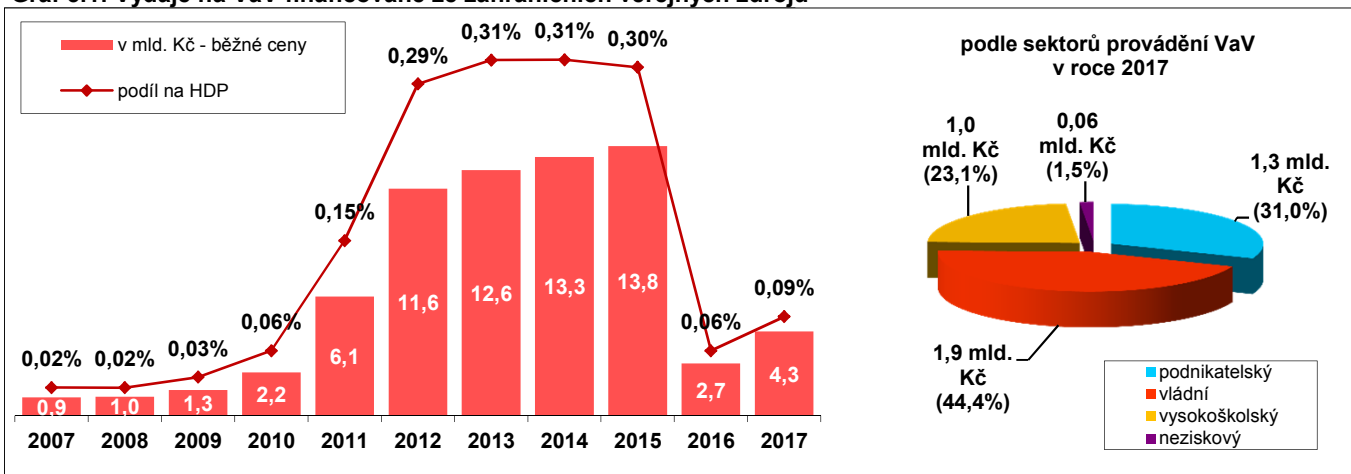
mil. Kč běžné ceny

Sektor provádění VaV	2007	2008	2009	2010	2011	2012	2013	2014	2015	2016	2017
podnikatelský	168	215	416	782	1 270	1 873	1 758	2 011	2 124	605	1 335
vládní	327	335	417	517	1 108	2 225	2 947	3 928	4 741	1 221	1 914
vysokoškolský	406	392	430	881	3 636	7 443	7 830	7 225	6 908	803	995
neziskový	25	22	41	37	79	81	41	88	47	39	64
celkem	925	964	1 305	2 216	6 093	11 622	12 576	13 252	13 820	2 667	4 307

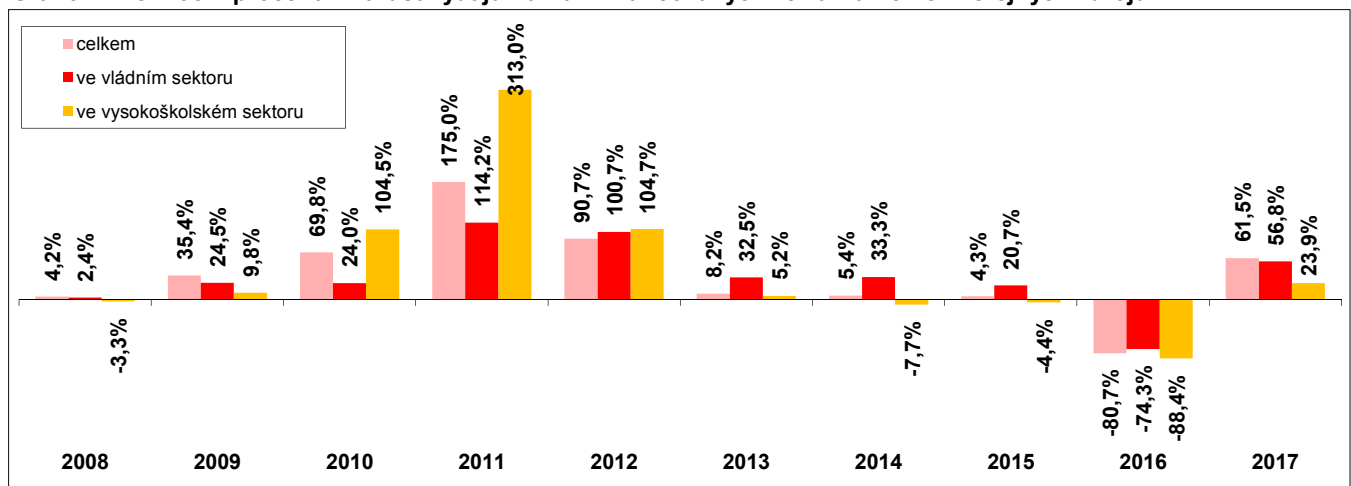
struktura v %

Sektor provádění VaV	2007	2008	2009	2010	2011	2012	2013	2014	2015	2016	2017
podnikatelský	18,1%	22,3%	31,9%	35,3%	20,8%	16,1%	14,0%	15,2%	15,4%	22,7%	31,0%
vládní	35,4%	34,8%	32,0%	23,3%	18,2%	19,1%	23,4%	29,6%	34,3%	45,8%	44,4%
vysokoškolský	43,9%	40,7%	33,0%	39,7%	59,7%	64,0%	62,3%	54,5%	50,0%	30,1%	23,1%
neziskový	2,7%	2,2%	3,1%	1,7%	1,3%	0,7%	0,3%	0,7%	0,3%	1,4%	1,5%
celkem	100,0%	100,0%	100,0%	100,0%	100,0%	100,0%	100,0%	100,0%	100,0%	100,0%	100,0%

Graf 5.1: Výdaje na VaV financované ze zahraničních veřejných zdrojů



Graf 5.2: Meziroční procentní nárůst výdajů na VaV financovaných ze zahraničních veřejných zdrojů



Zdroj: Český statistický úřad, 2018

6. Výdaje na výzkum a vývoj uskutečněné v podnikatelském sektoru – základní ukazatele za roky 2007–2017

6.1 VÝDAJE NA VaV USKUTEČNĚNÉ V PODNIKATELSKÉM SEKTORU (BERD) – ZÁKLADNÍ UKAZATELE

U k a z a t e l	2007	2008	2009	2010	2011	2012	2013	2014	2015	2016	2017
v mil. Kč – běžné ceny	28 831	28 728	28 126	30 013	34 148	38 228	41 513	46 981	48 148	48 980	56 810
běžné výdaje	25 045	25 366	24 972	25 797	28 785	31 692	34 791	39 350	42 101	44 482	51 585
kapitálové výdaje	3 785	3 362	3 153	4 217	5 363	6 536	6 721	7 631	6 046	4 498	5 225
podíl na GERD	57,7%	57,6%	55,3%	56,7%	54,4%	52,8%	53,3%	55,2%	54,3%	61,1%	62,9%
podíl na HDP	0,75%	0,71%	0,72%	0,76%	0,85%	0,94%	1,01%	1,09%	1,05%	1,03%	1,13%

6.2 VÝDAJE NA VaV USKUTEČNĚNÉ V PODNIKATELSKÉM SEKTORU (BERD) podle ZDROJŮ JEJICH FINANCOVÁNÍ

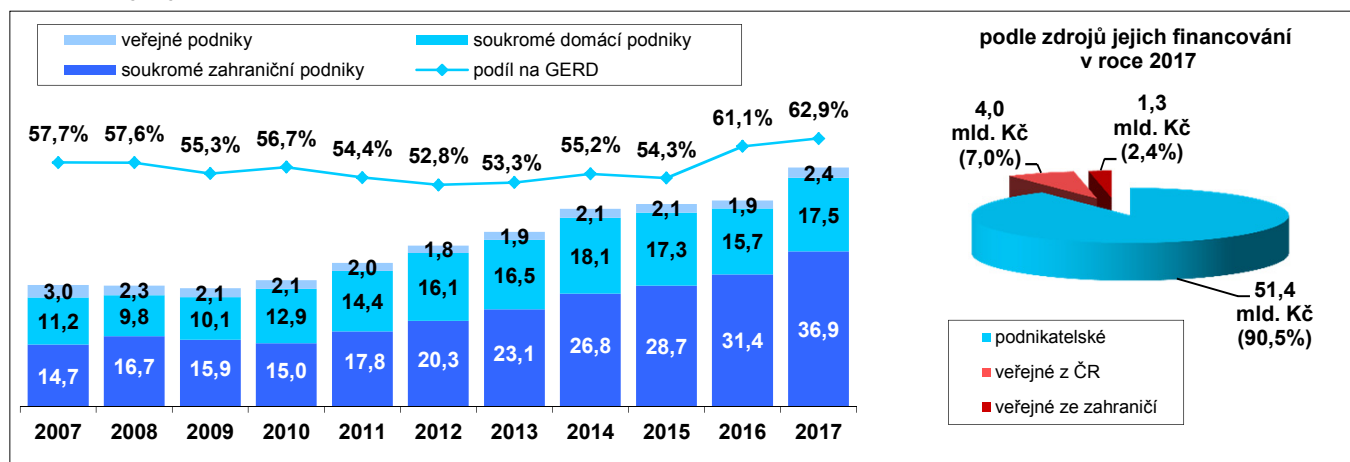
mil. Kč běžné ceny

Zdroje financování VaV	2007	2008	2009	2010	2011	2012	2013	2014	2015	2016	2017
podnikatelské	24 524	24 444	23 247	24 840	27 852	31 373	35 276	40 619	42 340	45 343	51 439
veřejné z ČR	4 095	4 024	4 416	4 364	5 012	4 968	4 447	4 331	3 658	2 996	3 991
veřejné ze zahraničí	168	215	416	782	1 270	1 873	1 758	2 011	2 124	605	1 335
ostatní z ČR	45	45	46	28	14	14	31	19	25	37	44
celkem	28 831	28 728	28 126	30 013	34 148	38 228	41 513	46 981	48 148	48 980	56 810

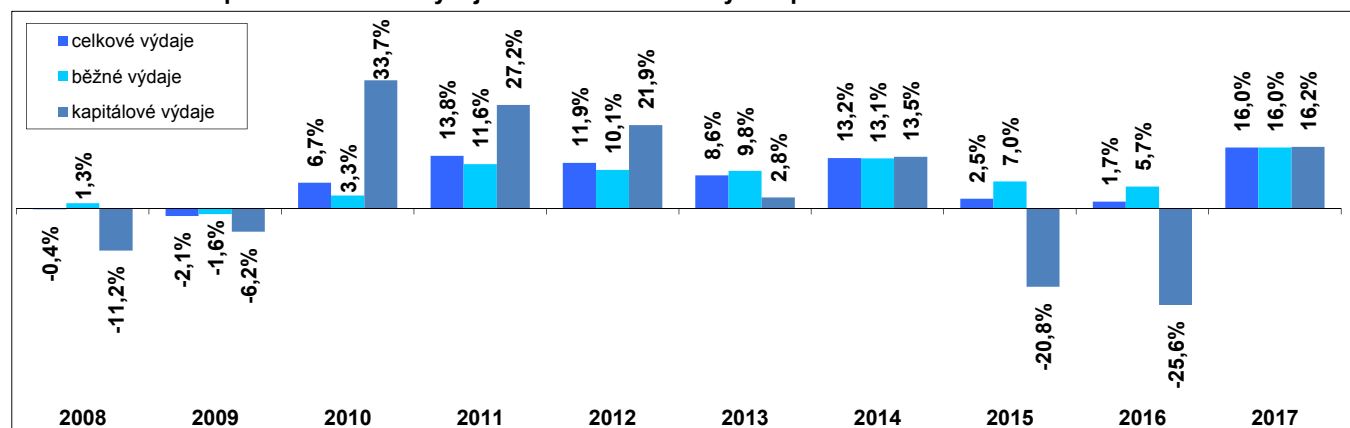
struktura v %

Zdroje financování VaV	2007	2008	2009	2010	2011	2012	2013	2014	2015	2016	2017
podnikatelské	85,1%	85,1%	82,7%	82,8%	81,6%	82,1%	85,0%	86,5%	87,9%	92,6%	90,5%
veřejné z ČR	14,2%	14,0%	15,7%	14,5%	14,7%	13,0%	10,7%	9,2%	7,6%	6,1%	7,0%
veřejné ze zahraničí	0,6%	0,7%	1,5%	2,6%	3,7%	4,9%	4,2%	4,3%	4,4%	1,2%	2,4%
ostatní z ČR	0,2%	0,2%	0,2%	0,1%	0,0%	0,0%	0,1%	0,0%	0,1%	0,1%	0,1%
celkem	100,0%	100,0%	100,0%	100,0%	100,0%	100,0%	100,0%	100,0%	100,0%	100,0%	100,0%

Graf 6.1: Výdaje na VaV uskutečněné v podnikatelském sektoru (BERD)



Graf 6.2 Meziroční procentní nárůst výdajů na VaV uskutečněných v podnikatelském sektoru



Zdroj: Český statistický úřad, 2018

7. Výdaje na výzkum a vývoj uskutečněné ve vládním sektoru – základní ukazatele za roky 2007–2017

7.1 VÝDAJE NA VaV USKUTEČNĚNÉ VE VLÁDNÍM SEKTORU (GOVERD) - ZÁKLADNÍ UKAZATELE

U k a z a t e l	2007	2008	2009	2010	2011	2012	2013	2014	2015	2016	2017
v mil. Kč – běžné ceny	11 670	11 703	12 302	12 020	12 972	13 884	14 875	16 145	18 091	14 549	15 582
běžné výdaje	9 274	9 837	10 579	10 338	10 464	10 857	10 785	11 307	12 189	12 273	12 915
kapitálové výdaje	2 395	1 867	1 723	1 682	2 508	3 028	4 090	4 839	5 901	2 276	2 667
podíl na GERD	23,3%	23,5%	24,2%	22,7%	20,7%	19,2%	19,1%	19,0%	20,4%	18,2%	17,2%
podíl na HDP	0,30%	0,29%	0,31%	0,30%	0,32%	0,34%	0,36%	0,37%	0,39%	0,31%	0,31%

7.2 VÝDAJE NA VaV USKUTEČNĚNÉ VE VLÁDNÍM SEKTORU (GOVERD) podle ZDROJŮ JEJICH FINANCOVÁNÍ

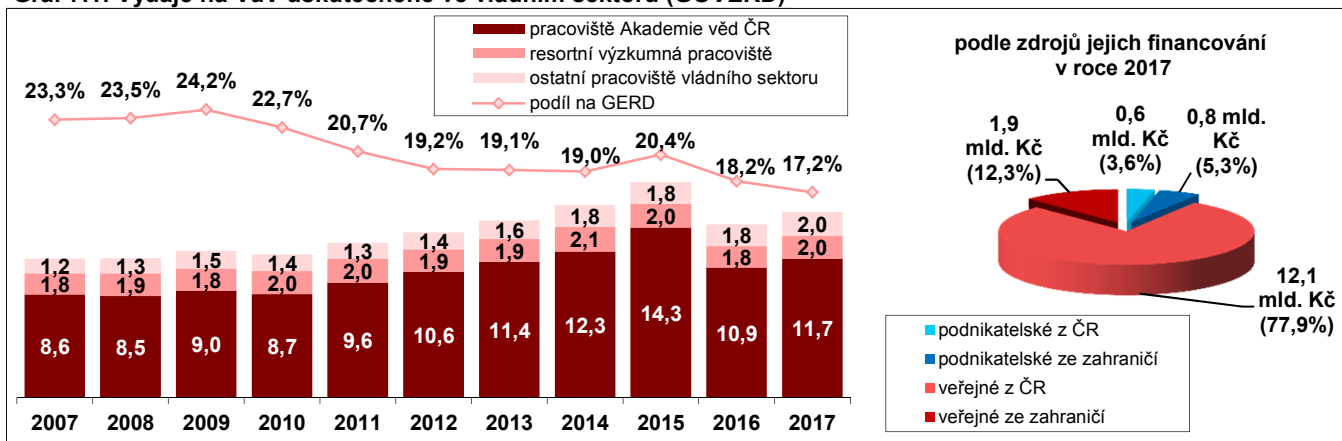
mil. Kč běžné ceny

Zdroje financování VaV	2007	2008	2009	2010	2011	2012	2013	2014	2015	2016	2017
podnikatelské z ČR	860	783	585	645	514	625	547	607	501	584	555
podnikatelské ze zahraničí	836	628	695	1 080	1 271	1 183	1 481	1 370	1 716	1 383	822
veřejné z ČR	9 568	9 759	10 466	9 754	10 061	9 843	9 881	10 209	11 100	11 242	12 141
veřejné ze zahraničí	327	335	417	517	1 108	2 225	2 947	3 928	4 741	1 221	1 914
ostatní zČR	79	198	139	23	18	8	20	31	32	120	151
celkem	11 670	11 703	12 302	12 020	12 972	13 884	14 875	16 145	18 091	14 549	15 582

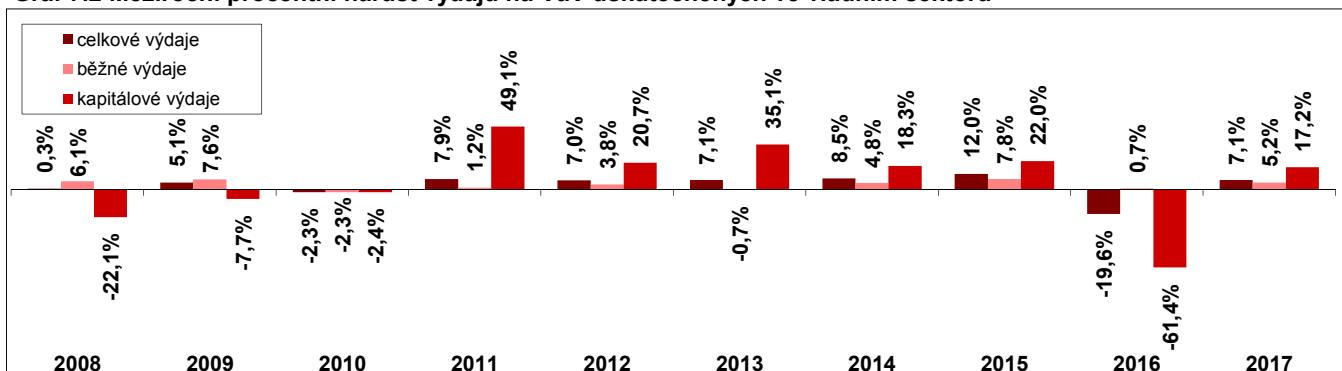
struktura v %

Zdroje financování VaV	2007	2008	2009	2010	2011	2012	2013	2014	2015	2016	2017
podnikatelské z ČR	7,4%	6,7%	4,8%	5,4%	4,0%	4,5%	3,7%	3,8%	2,8%	4,0%	3,6%
podnikatelské ze zahraničí	7,2%	5,4%	5,7%	9,0%	9,8%	8,5%	10,0%	8,5%	9,5%	9,5%	5,3%
veřejné z ČR	82,0%	83,4%	85,1%	81,2%	77,6%	70,9%	66,4%	63,2%	61,4%	77,3%	77,9%
veřejné ze zahraničí	2,8%	2,9%	3,4%	4,3%	8,5%	16,0%	19,8%	24,3%	26,2%	8,4%	12,3%
ostatní zČR	0,7%	1,7%	1,1%	0,2%	0,1%	0,1%	0,1%	0,2%	0,2%	0,8%	1,0%
celkem	100,0%	100,0%	100,0%	100,0%	100,0%	100,0%	100,0%	100,0%	100,0%	100,0%	100,0%

Graf 7.1: Výdaje na VaV uskutečněné ve vládním sektoru (GOVERD)



Graf 7.2 Meziroční procentní nárůst výdajů na VaV uskutečněných ve vládním sektoru



Zdroj: Český statistický úřad, 2018

8. Výdaje na výzkum a vývoj uskutečněné ve vysokoškolském sektoru – základní ukazatele za roky 2007–2017

8.1 VÝDAJE NA VaV USKUTEČNĚNÉ VE VYSOKOŠKOLSKÉM SEKTORU (HERD) – ZÁKLADNÍ UKAZATELE

U k a z a t e l	2007	2008	2009	2010	2011	2012	2013	2014	2015	2016	2017
v mil. Kč – běžné ceny	9 309	9 232	10 173	10 616	15 288	19 879	21 198	21 628	22 083	16 382	17 741
běžné výdaje	8 308	8 509	9 464	9 851	11 512	12 600	14 981	16 178	15 849	15 733	17 155
kapitálové výdaje	1 002	723	709	765	3 776	7 279	6 216	5 449	6 234	650	586
podíl na GERD	18,6%	18,5%	20,0%	20,0%	24,4%	27,5%	27,2%	25,4%	24,9%	20,4%	19,6%
podíl na HDP	0,24%	0,23%	0,26%	0,27%	0,38%	0,49%	0,52%	0,50%	0,48%	0,34%	0,35%

8.2 VÝDAJE NA VaV USKUTEČNĚNÉ VE VYSOKOŠKOLSKÉM SEKTORU podle ZDROJŮ JEJICH FINANCOVÁNÍ

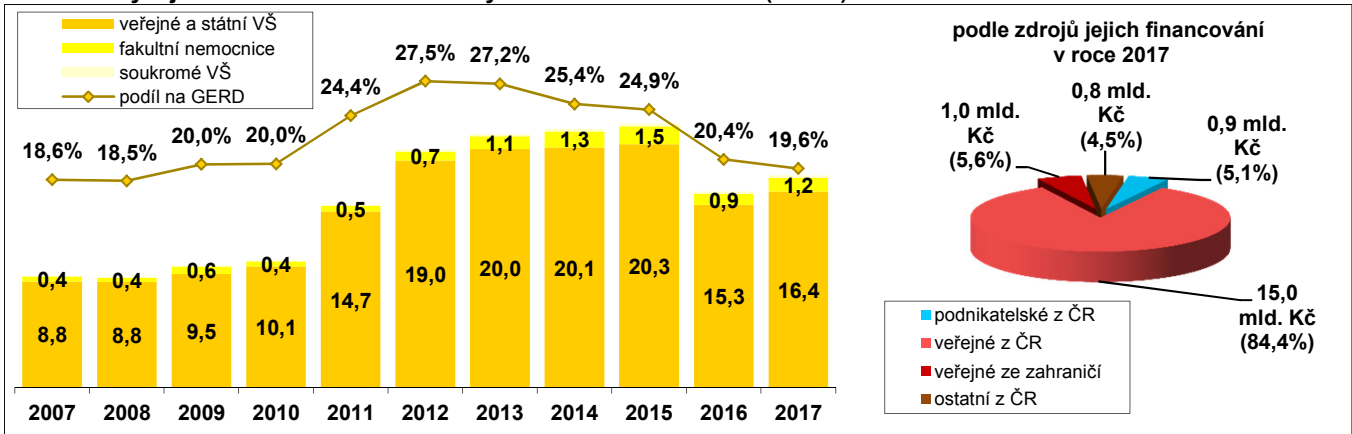
mil. Kč běžné ceny

Zdroje financování VaV	2007	2008	2009	2010	2011	2012	2013	2014	2015	2016	2017
podnikatelské z ČR	67	57	106	113	156	158	417	519	875	768	900
podnikatelské ze zahraničí	5	3	1	6	5	3	17	22	55	103	66
veřejné z ČR	8 538	8 397	9 221	9 216	10 947	11 640	12 588	13 358	13 629	14 181	14 974
veřejné ze zahraničí	406	392	430	881	3 636	7 443	7 830	7 225	6 908	803	995
ostatní z ČR	294	383	415	400	545	634	346	504	615	529	806
celkem	9 309	9 232	10 173	10 616	15 288	19 879	21 198	21 628	22 083	16 382	17 741

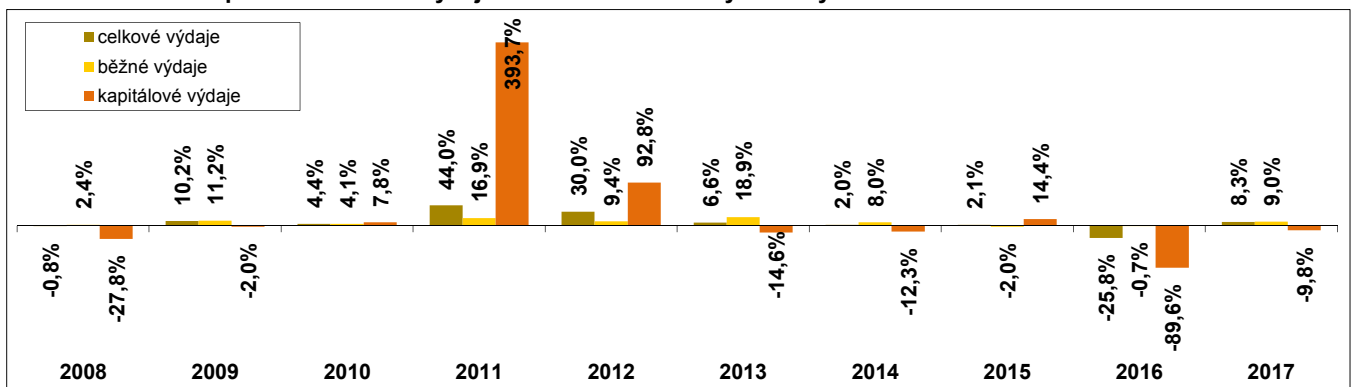
struktura v %

Zdroje financování VaV	2007	2008	2009	2010	2011	2012	2013	2014	2015	2016	2017
podnikatelské z ČR	0,7%	0,6%	1,0%	1,1%	1,0%	0,8%	2,0%	2,4%	4,0%	4,7%	5,1%
podnikatelské ze zahraničí	0,1%	0,0%	0,0%	0,1%	0,0%	0,0%	0,1%	0,1%	0,2%	0,6%	0,4%
veřejné z ČR	91,7%	91,0%	90,6%	86,8%	71,6%	58,6%	59,4%	61,8%	61,7%	86,6%	84,4%
veřejné ze zahraničí	4,4%	4,2%	4,2%	8,3%	23,8%	37,4%	36,9%	33,4%	31,3%	4,9%	5,6%
ostatní z ČR	3,2%	4,1%	4,1%	3,8%	3,6%	3,2%	1,6%	2,3%	2,8%	3,2%	4,5%
celkem	100,0%	100,0%	100,0%	100,0%	100,0%	100,0%	100,0%	100,0%	100,0%	100,0%	100,0%

Graf 8.1: Výdaje na VaV uskutečněné ve vysokoškolském sektoru (HERD)



Graf 8.2: Meziroční procentní nárůst výdajů na VaV uskutečněných ve vysokoškolském sektoru



Zdroj: Český statistický úřad, 2018