

KAM PUTUJÍ PENÍZE VLÁDNÍCH INSTITUCÍ

Václav Rybáček

Tisková konference, 19. ledna 2017, Praha

Klasifikace COFOG

- třídí výdaje sektoru vládních institucí (rozpočtové a příspěvkové organizace, zdravotní pojišťovny a další) **dle funkcí (účelu)**
- celkový objem výdajů odpovídá údajům v notifikacích deficitu a dluhu sektoru vládních institucí z října 2016
- vždy na konci kalendářního roku publikována mezinárodně srovnatelná data za minulý rok
- stupně detailu třídění – oddíly, skupiny a třídy

Složení celkových výdajů

Položky národních účtů:

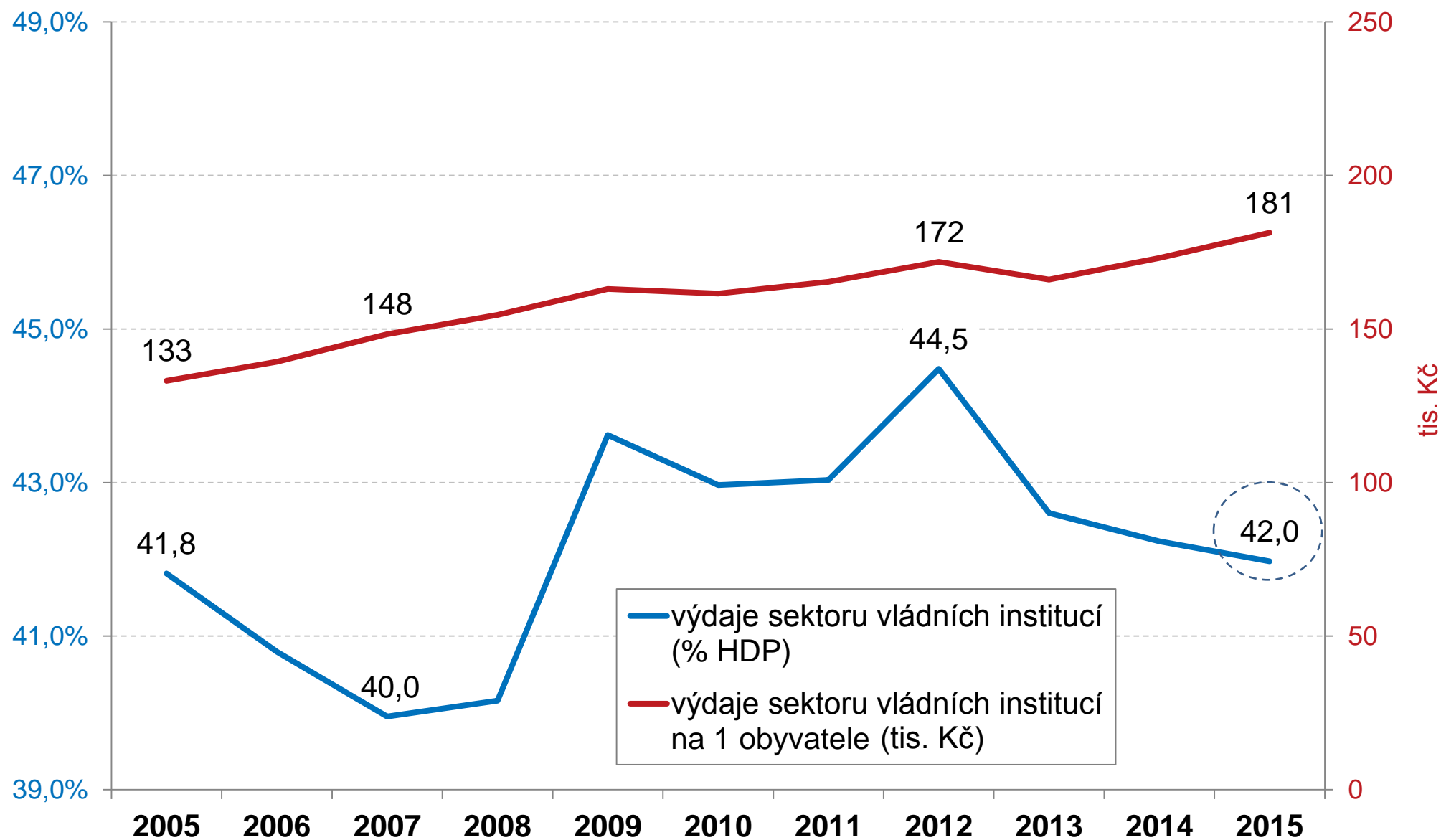
- + mezipotřeba
- + náhrady zaměstnancům
- + daně
- + dotace
- + důchody z vlastnictví
- + sociální dávky
- + nakoupená tržní produkce
- + kapitálové transfery
- + ostatní běžné transfery
- + tvorba hrubého kapitálu
- + pořízení nevyráběných aktiv

Funkce vládních institucí

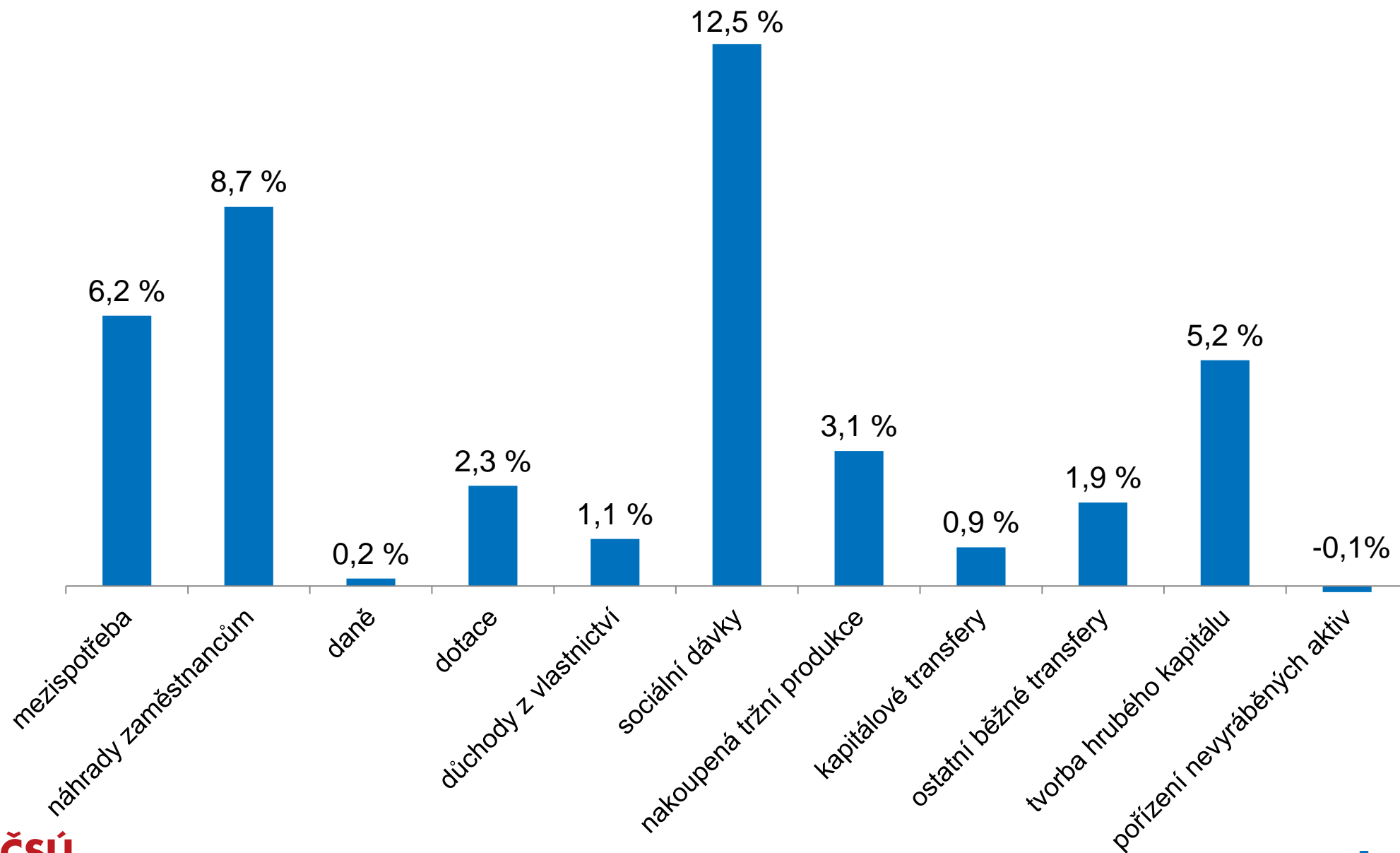
Základní třídění:

- všeobecné veřejné služby
- obrana
- veřejný pořádek a bezpečnost
- ekonomické záležitosti
- ochrana životního prostředí
- bydlení a společenská infrastruktura
- zdraví
- rekreace, kultura a náboženství
- vzdělávání
- sociální věci

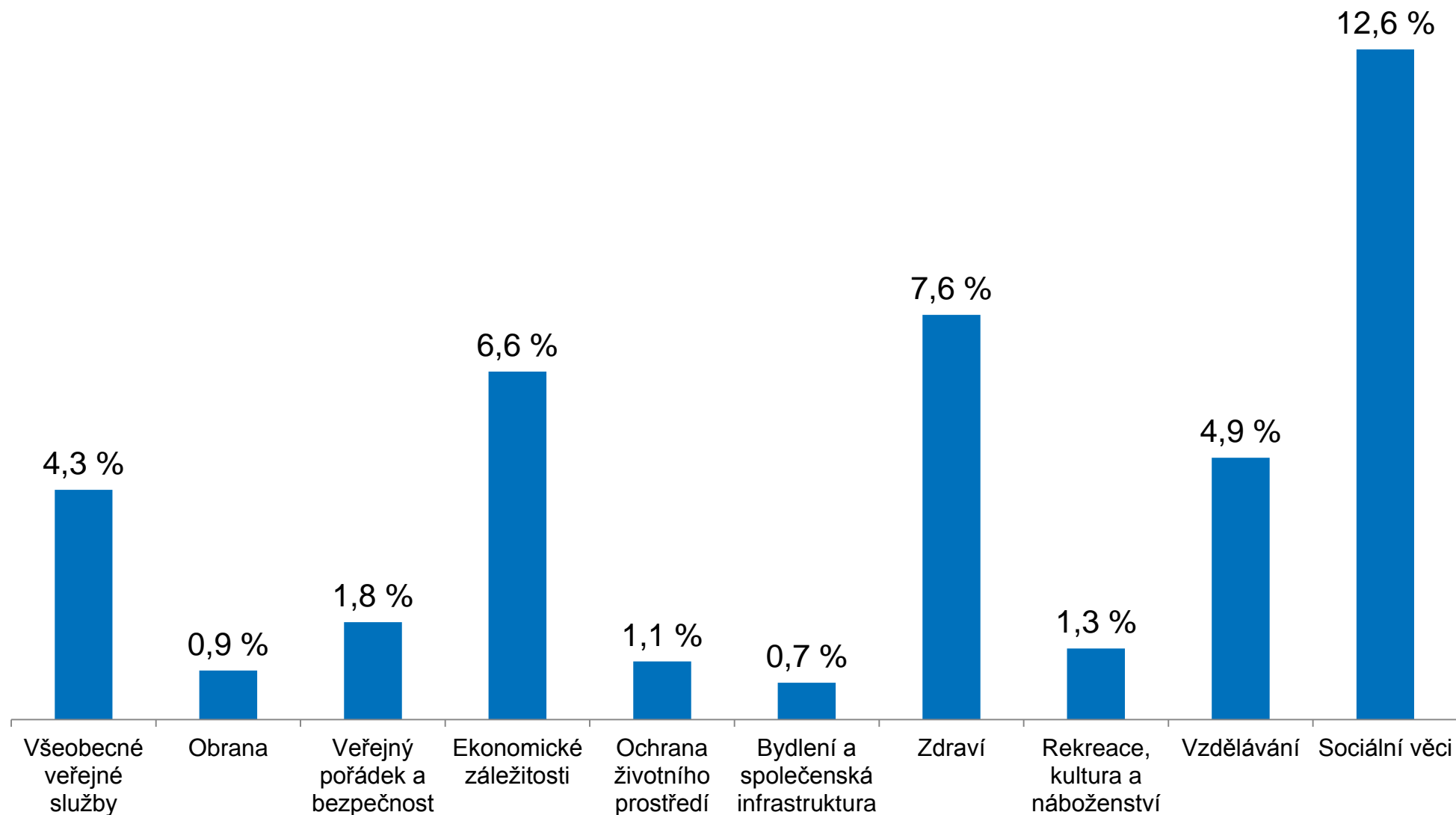
Celkové výdaje sektoru vládních institucí



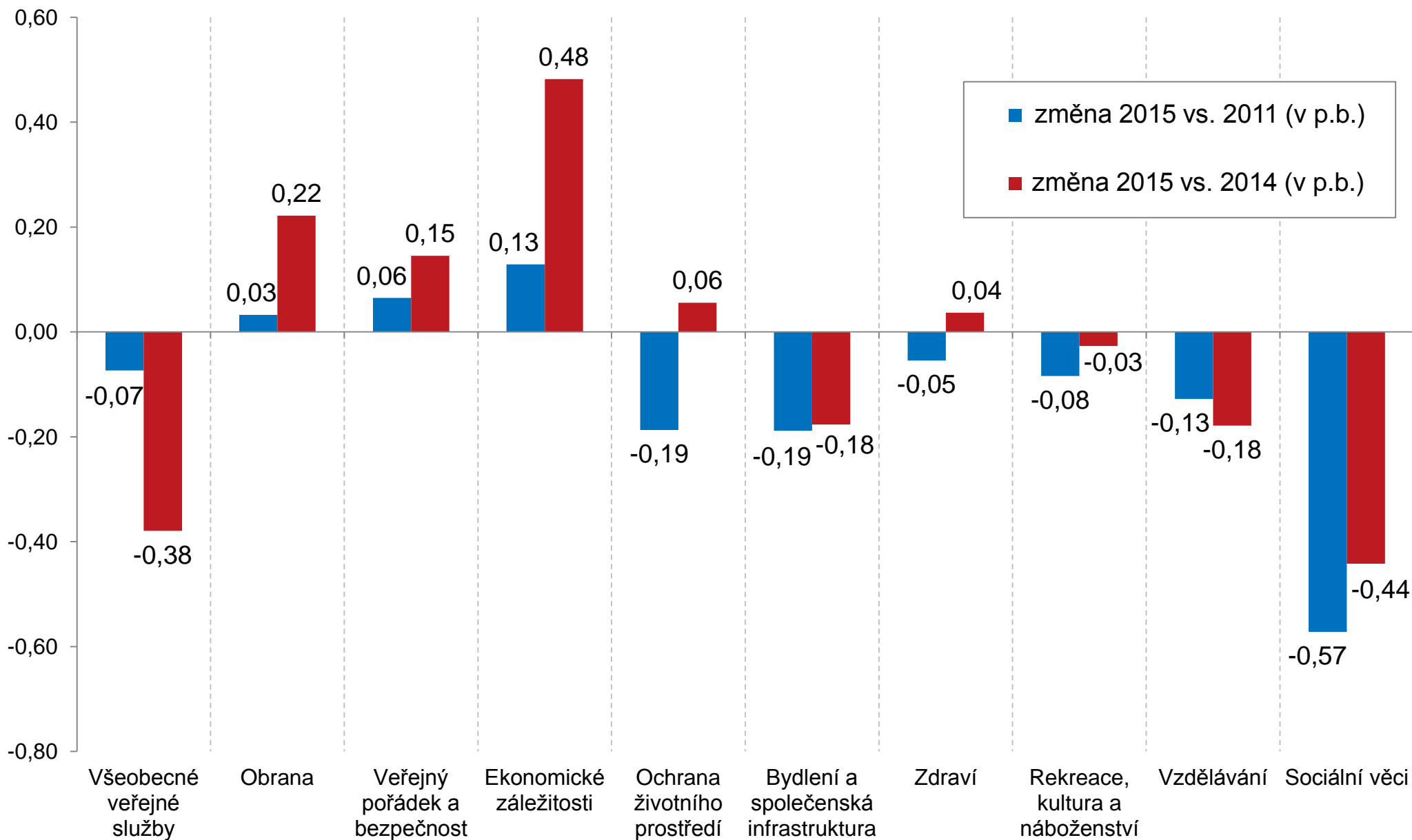
Výdaje vládních institucí dle druhového třídění v roce 2015 (% HDP)



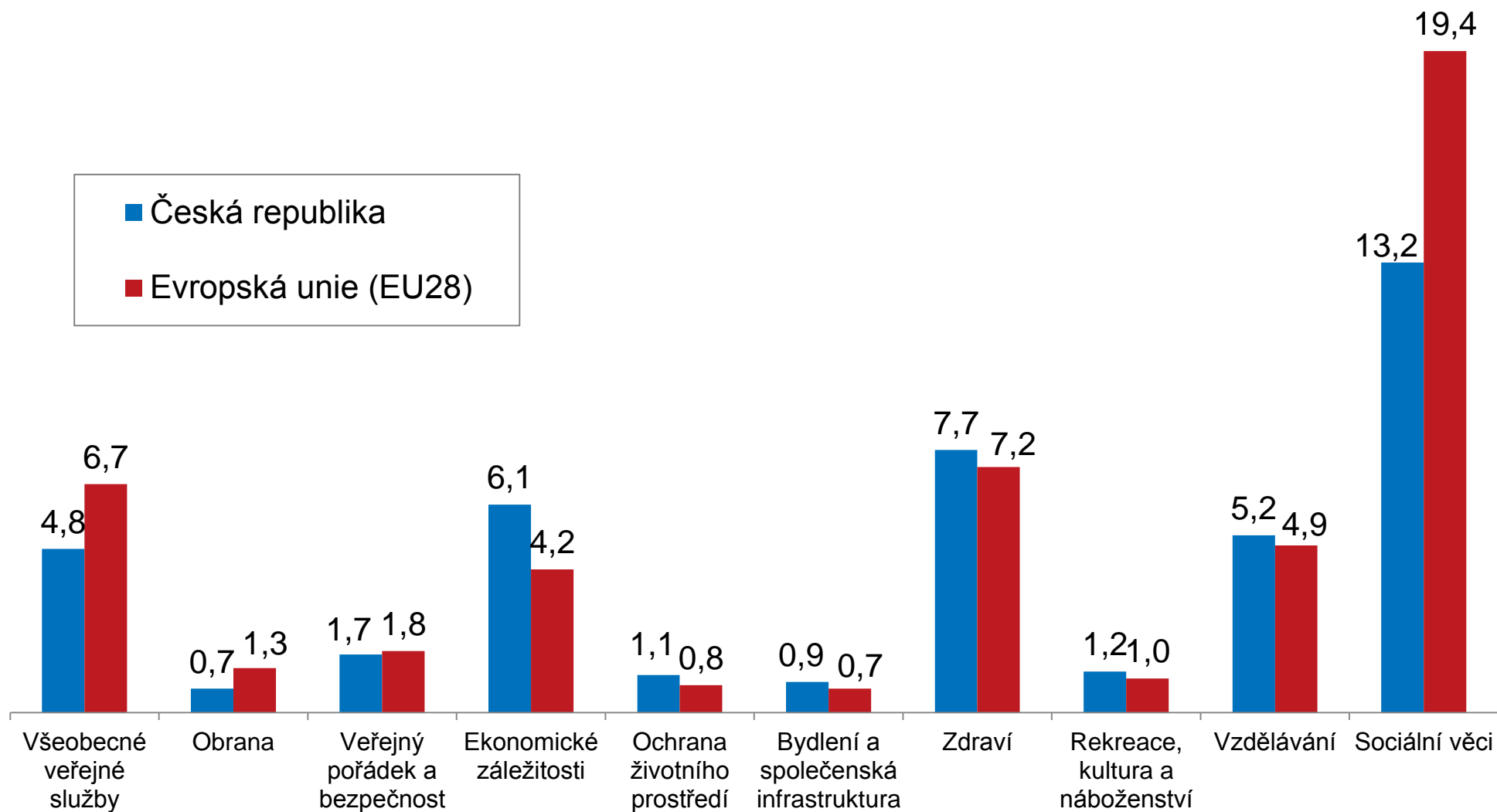
Výdaje sektoru vládních institucí dle funkcí v roce 2015 (% HDP)



Změna v podílu výdajů na HDP (procentní body)



Mezinárodní srovnání, ČR vs. EU v roce 2014 (% HDP)





Děkuji za pozornost

Ing. Václav Rybáček, Ph.D.

Tel.: 274 052 596

E-mail: Vaclav.Rybacek@czso.cz

Odbor vládních a finančních účtů ČSÚ