

3. Charakteristika Pardubického kraje

Pardubický kraj se nachází ve východní části Čech; nejvýchodnější část kraje leží na historickém území Moravy. Úsek severovýchodní hranice kraje je zároveň i státní česko-polskou hranicí, odtud je kraj ohraničen jižní částí Orlických hor a nejzápadnějšími svahy Hrubého Jeseníku. Jih a jihovýchod je lemován vrchovinnými oblastmi Žďárských vrchů a Železných hor, střed a západ kraje je tvořen úrodnou Polabskou nížinou.



Rozlohou 4 519 km² (5,7 % rozlohy ČR) je Pardubický kraj pátým nejmenším krajem ČR. Stejně pořadí mezi kraji zaujímá i hustotou zalidnění 114,2 obyvatel na km². Počet obyvatel kraje (516 tisíc) je čtvrtý nejnižší v mezikrajském srovnání a podílí se 4,9 % na populaci ČR. Pardubický kraj tvoří 4 okresy, 15 správních obvodů obcí s rozšířenou působností, 26 správních obvodů obcí s pověřeným obecním úřadem, 451 obcí, z toho 38 obcí se statutem města a 9 městysů. Podíl městského obyvatelstva v kraji činí 61,8 % a ve srovnání s ostatními regiony je šestý nejnižší. V krajském městě Pardubice žije 17,4 % populace kraje.

Mezi správními obvodů obcí s rozšířenou působností, kterým je bližší pozornost věnována v předkládané publikaci, je nejrozlehlejší Chrudimsko s 86 spádovými obcemi. Nejmenší rozlohu má Česotřebovsko a Králícko (oba regiony pouze s pěti obcemi). Nejlidnatějším správním obvodem s nejvyšší hustotou zalidnění (téměř trojnásobnou oproti krajskému průměru) je Pardubicko, nejméně obyvatel žije na Králícku (region s poloviční hustotou zalidnění oproti průměru kraje).

Vybraná statistická nej roku 2015

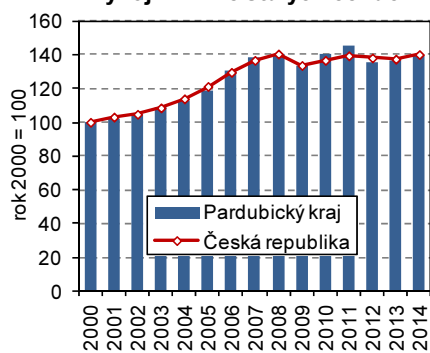
Pardubický kraj v mezikrajském srovnání

- třetí nejvyšší podíl zemědělské půdy na celkové výměře
- nejvyšší investice na ochranu životního prostředí na obyvatele
- čtvrtá nejdelší naděje dožití mužů i žen
- čtvrtá nejnižší průměrná hrubá měsíční mzda, páté nejnižší průměrné starobní důchody
- pátý nejnižší podíl nezaměstnaných osob
- nejvyšší podíl elektroniky a výpočetní techniky na tržbách průmyslových podniků
- nejnižší počet zjištěných trestných činů na tis. obyvatel

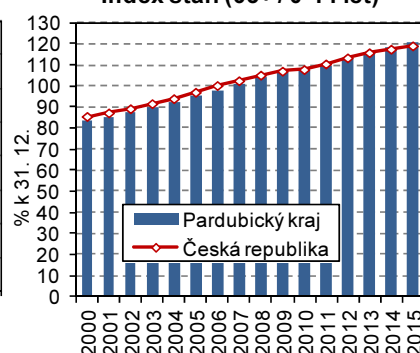
Správní obvody ORP v Pardubickém kraji

- nejvyšší podíl 65letých a starších v populaci na Česotřebovsku a Hlinecku, nejnižší na Žambersku a Lanškrounsku
- nejvyšší nezaměstnanost na Moravskotřebovsku a Svitavsku, nejnižší na Pardubicku a Vysokomýtsku
- nejvíce dokončených bytů na tis. obyvatel na Králícku, Holicku a Pardubicku, nejnižší na Svitavsku a Moravskotřebovsku
- nejvyšší počet lůžek v hromadných ubytovacích zařízeních na tis. obyvatel na Králícku, nejnižší na Česotřebovsku a Přeloučsku

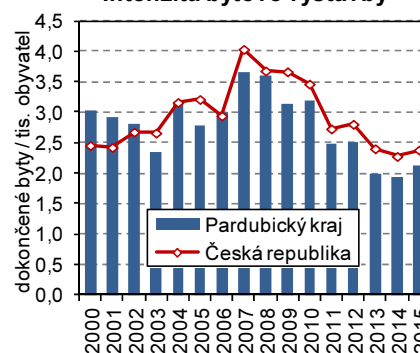
Vývoj HDP ve stálých cenách



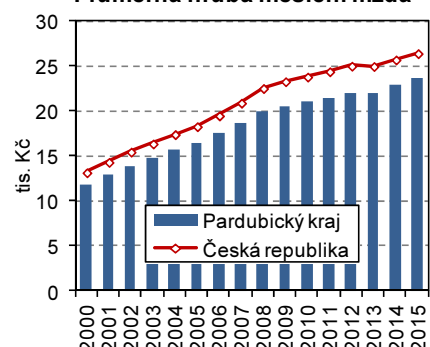
Index stáří (65+ / 0-14 let)



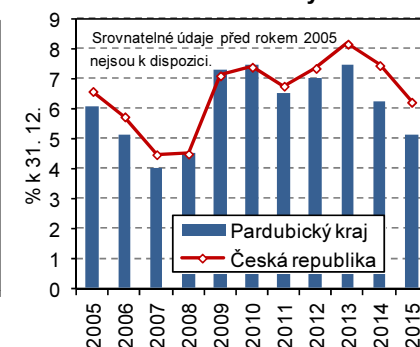
Intenzita bytové výstavby



Průměrná hrubá měsíční mzda



Podíl nezaměstnaných osob



Investice na ochranu život. prostředí

