

Tabulka 1

Soukromé výdaje firem na VaV před a po poskytnutí podpory

	Celý soubor			15-místné pásmo v pořadí projektů kolem hranice		
	Počet poz.	Průměr	Směr. odchyl.	Počet poz.	Průměr	Směr. odchyl.
	(1)	(2)	(3)	(4)	(5)	(6)
Před poskytnutím podpory						
Soukromé výdaje na VaV (v tis. Kč)	668	67 315	364 931	202	101 208	466 839
Soukromé výdaje na VaV (log tis. Kč)	657	9,21	1,67	199	9,42	1,83
Růst soukromých výdajů na VaV (v %)	510	12,9	79,1	159	7,6	74,8
Po poskytnutí podpory						
Soukromé výdaje na VaV (v tis. Kč)	708	96 238	662 220	216	151 733	844 961
Soukromé výdaje na VaV (log tis. Kč)	696	9,19	1,71	211	9,61	1,81
Růst soukromých výdajů na VaV (v %)	588	12,9	78,6	184	26,2	76,6

Tabulka 2

Kontrolní proměnné před poskytnutím podpory

	Celý soubor			15-místné pásmo v pořadí projektů kolem hranice		
	Počet poz. (1)	Průměr (2)	Směr. odchyl. (3)	Počet poz. (4)	Průměr (5)	Směr. odchyl. (6)
Demografie firem						
Věk	754	16,38	5,44	220	16,83	5,23
Zahraniční kontrola (binární)	754	0,22	0,42	220	0,23	0,42
Akciová společnost (binární)	754	0,45	0,50	220	0,50	0,50
Zpracovatelský průmysl (binární)	754	0,45	0,50	220	0,56	0,50
Hlavní město Praha (binární)	754	0,27	0,44	220	0,27	0,44
Ekonomické charakteristiky						
Počet zaměstnanců	663	407	2 020	202	621	2588
Produktivita práce	570	686	433	185	698	423
Návratnost aktiv	604	0,05	0,11	189	0,06	0,08
Cizí zdroje	613	0,43	0,24	192	0,41	0,23
Exportér (binární)	665	0,58	0,49	202	0,68	0,47
Předešlá dotační podpora						
Podpora VaV z programu ALFA (binární)	674	0,54	0,50	203	0,58	0,49
Podpora VaV z jiných národních programů (binární)	674	0,83	0,37	203	0,84	0,37
Podpora VaV z EU (binární)	674	0,22	0,41	203	0,19	0,39
Daňový odpočet na VaV (binární)	674	0,36	0,48	204	0,42	0,50
Projektové údaje						
Počet uchazečů v projektu	1 201	2,89	1,27	311	3,05	1,44
Společně s výzkumnou organizací (binární)	1 201	0,91	0,29	311	0,92	0,28

Tabulka 3

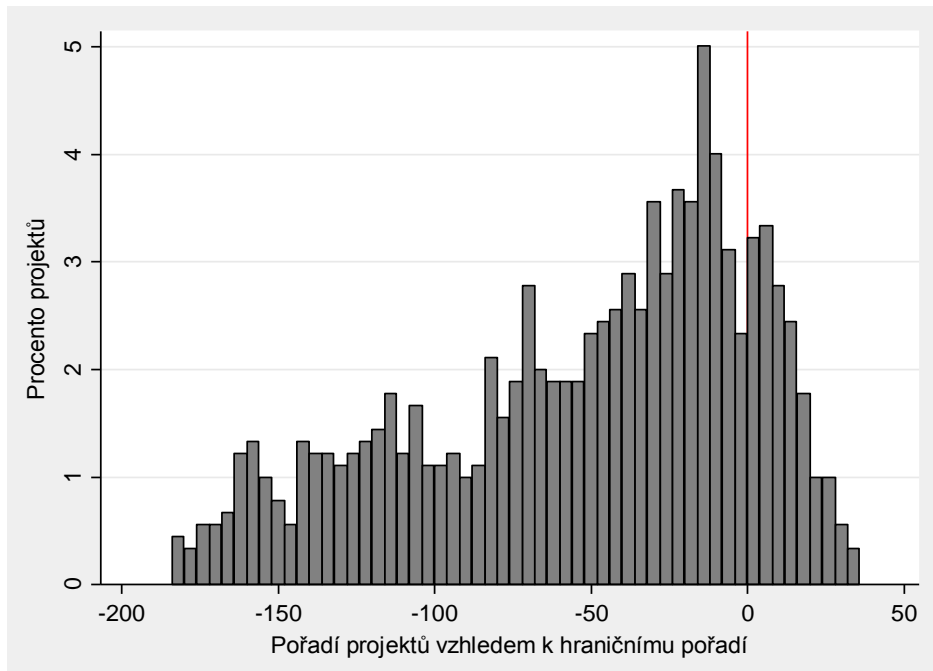
RD odhady pro kontrolní proměnné před poskytnutím podpory
v rámci 15-místného pásma v pořadí projektů kolem hranice

	Lineární odhad (1)	Kvadratický odhad (2)
Demografie firem		
Věk	-2,02	-5,64**
Zahraniční kontrola (binární)	0,06	0,03
Akciová společnost (binární)	-0,21	-0,12
Zpracovatelský průmysl (binární)	-0,13	-0,31
Hlavní město Praha (binární)	0,06	0,18
Ekonomické charakteristiky		
Počet zaměstnanců	95	-1031
Produktivita práce	-658*	-1 152**
Návratnost aktiv	-0,02	-0,03
Cizí zdroje	-0,27***	-0,43***
Exportér (binární)	-0,36*	-0,53**
Předešlá dotační podpora		
Podpora VaV z programu ALFA (binární)	-0,04	-0,11
Podpora VaV z jiných národních programů (binární)	-0,27	-0,48**
Podpora VaV z EU (binární)	-0,07	-0,08
Daňový odpočet na VaV (binární)	-0,71***	-0,80***
Projektové údaje		
Počet uchazečů v projektu	-0,31	0,59
Společně s výzkumnou organizací (binární)	0,01	0,30

Poznámky: Odhady jsou získány metodou RD s využitím lineárních a kvadratických polynomů pro pozorování v rámci symetrického pásma 15 míst od hraničního pořadí a symetrického pásma 20 míst pro odhad standardních chyb. Standardní chyby jsou klastrovány na úrovni jednotlivých návrhů projektů. ***, ** a * označují statistickou významnost na 1, 5, a 10 procentní hladině.

Obrázek 1

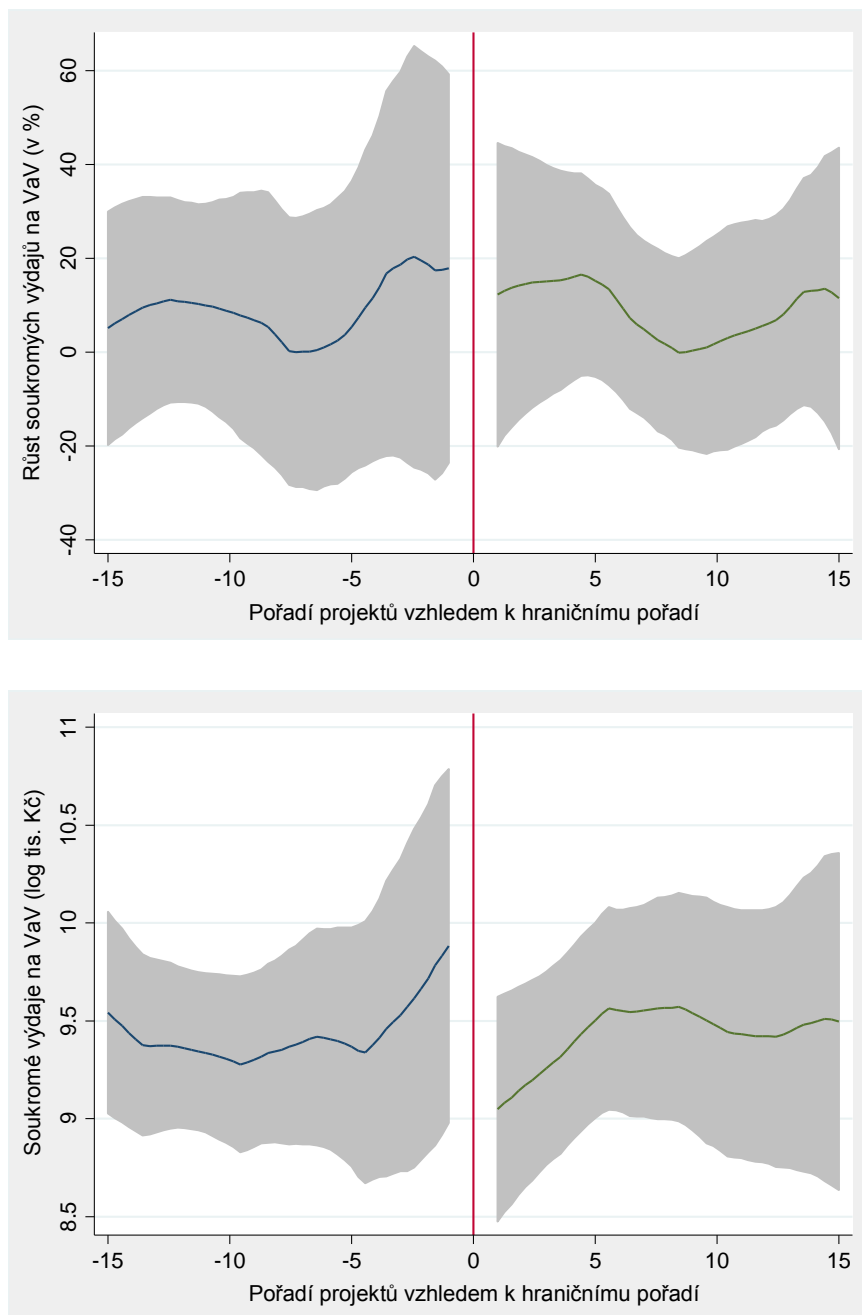
Histogram četnosti pořadí návrhů projektů vzhledem k hraničnímu pořadí



Poznámky: Svislá červená čára protínající nulu označuje hraniční pořadí pro udělení podpory. Ke shodě v pořadí projektů může dojít, když návrhy projektů získají stejné bodové ohodnocení.

Obrázek 2

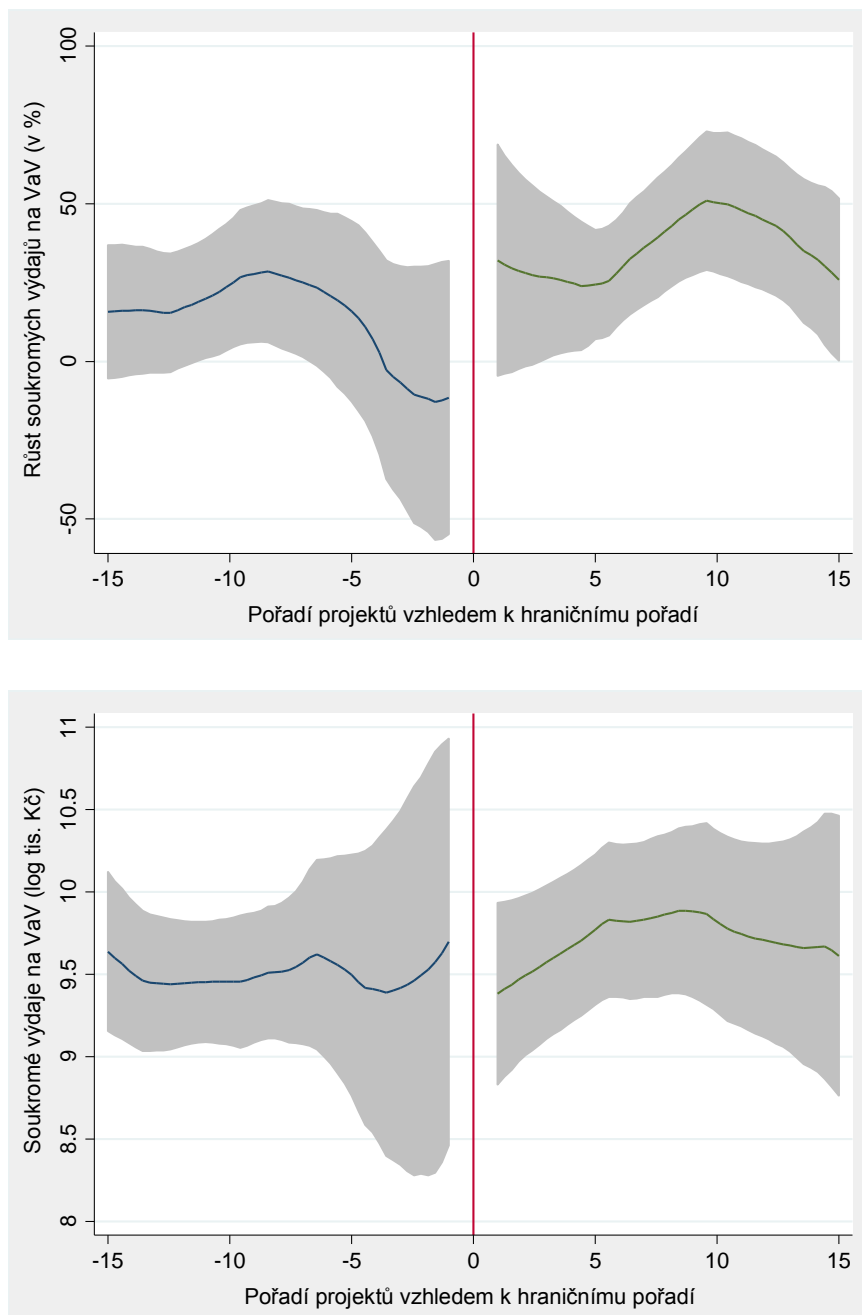
Soukromé výdaje firem na VaV před poskytnutím podpory



Poznámky: Svislá červená čára je hraniční pořadí pro udělení podpory. Šedé plochy jsou 95 % intervaly spolehlivosti. Růst je aproximován jako rozdíl logaritmů (v %).

Obrázek 3

Soukromé výdaje firem na VaV po poskytnutí podpory



Poznámky: Svislá červená čára je hraniční pořadí pro udělení podpory. Šedé plochy jsou 95 % intervaly spolehlivosti. Růst je aproximován jako rozdíl logaritmů (v %).

Tabulka 4

RD odhady pro soukromé výdaje firem na VaV před a po poskytnutí podpory
v rámci 15-místného pásma v pořadí projektů kolem hranice

	Lineární odhad (1)	Kvadratický odhad (2)
Před poskytnutím podpory		
Soukromé výdaje na VaV (v tis. Kč)	2 972	-107 260
Soukromé výdaje na VaV (log tis. Kč)	-1,69*	-3,27***
Růst soukromých výdajů na VaV (v %)	-12,6	-44,6
Po poskytnutí podpory		
Soukromé výdaje na VaV (v tis. Kč)	-3 720	-209 820
Soukromé výdaje na VaV (log tis. Kč)	-1,17	-2,38**
Růst soukromých výdajů na VaV (v %)	45,4	119,5**

Poznámky: Odhady získáváme metodou RD s využitím lineárních a kvadratických polynómů pro pozorování v rámci symetrického pásma 15 míst od hraničního pořadí a symetrického pásma 20 míst pro odhad standardních chyb. Standardní chyby jsou klastrovány na úrovni jednotlivých návrhů projektů. ***, ** a * označují statistickou významnost na 1, 5, a 10 procentní hladině.

Tabulka 5

RD odhady pro růst soukromých výdajů na VaV po poskytnutí veřejné podpory podle velikostních skupin a podprogramů (v %)

	15-místné pásmo v pořadí projektů kolem hranice		Automaticky zvolené pásmo kolem hranice	
	Lineární odhad	Kvadratický odhad	Lineární odhad	Kvadratický odhad
	(1)	(2)	(3)	(4)
Velikost firem podle počtu zaměstnanců				
Malé firmy	111,8	490,3**	116,3	405,8*
Střední firmy	41,0	142,3**	30,7	134,9*
Velké firmy	53,6	83,0	65,9	56,3
Podprogramy ALFA				
Progresivní technologie, materiály a systémy	104,9	195,0**	98,5	177,6**
Energetické zdroje a ochrana životního prostředí	-54,9	7,10	-46,1	-38,6
Udržitelný rozvoj dopravy	-30,8	64,2	28,5	71,3

Poznámky: Odhady jsou získané metodou RD s využitím lineárních a kvadratických polynómů, a to pro pozorování v rámci symetrického pásma 15 míst od hraničního pořadí a pásma 20 míst použitého pro odhad standardních chyb. Standardní chyby jsou klastrovány na úrovni návrhů projektů. ***, ** a * označují statistickou významnost na 1, 5, a 10 procentní hladině. Růst je aproximován jako rozdíl logaritmů (v %).

Tabulka 6

RD odhady pro soukromé výdaje na VaV před a po poskytnutí veřejné podpory
v rámci různých pásem v pořadí projektů kolem hranice

	10-místné pásmo v pořadí projektů kolem hranice		20-místné pásmo v pořadí projektů kolem hranice		Automaticky zvolené pásmo kolem hranice	
	Lineární odhad (1)	Kvadratický odhad (2)	Lineární odhad (3)	Kvadratický odhad (4)	Lineární odhad (5)	Kvadratický odhad (6)
Před poskytnutím podpory						
Soukromé VaV výdaje (v tis. Kč)	-87 837	-425 530	-2 882	-107 140	-21 750	-77 211
Soukromé VaV výdaje (log)	-4,15***	-5,51***	-1,77**	-3,32***	-2,90***	-3,76***
Růst soukromých VaV výdajů (v %)	-47,0	-59,7	-14,5	-48,5	-12,8	-58,2
Po poskytnutí podpory						
Soukromé VaV výdaje (v tis. Kč)	-99 684	-626 470	-15 217	-194 930	19 019	-90 134
Soukromé VaV výdaje (log)	-3,52***	-5,90**	-1,23	-2,46**	-1,81	-2,10*
Růst soukromých VaV výdajů (v %)	94,8	71,5	50,0	117,9*	46,4	98,5

Poznámky: Odhady jsou získané metodou RD s využitím lineárních a kvadratických polynomů, a to pro pozorování v rámci symetrického pásma 10 míst od hraničního pořadí v sloupcích (1)-(2), 20 míst od hraničního pořadí v sloupcích (3)-(4) a pásma zvoleného automatickou procedurou v sloupcích (5)-(6). Standardní chyby jsou klastrovány na úrovni návrhů projektů. ***, ** a * označují statistickou významnost na 1, 5, a 10 procentní hladině. Růst je aproximován jako rozdíl logaritmů (v %).