



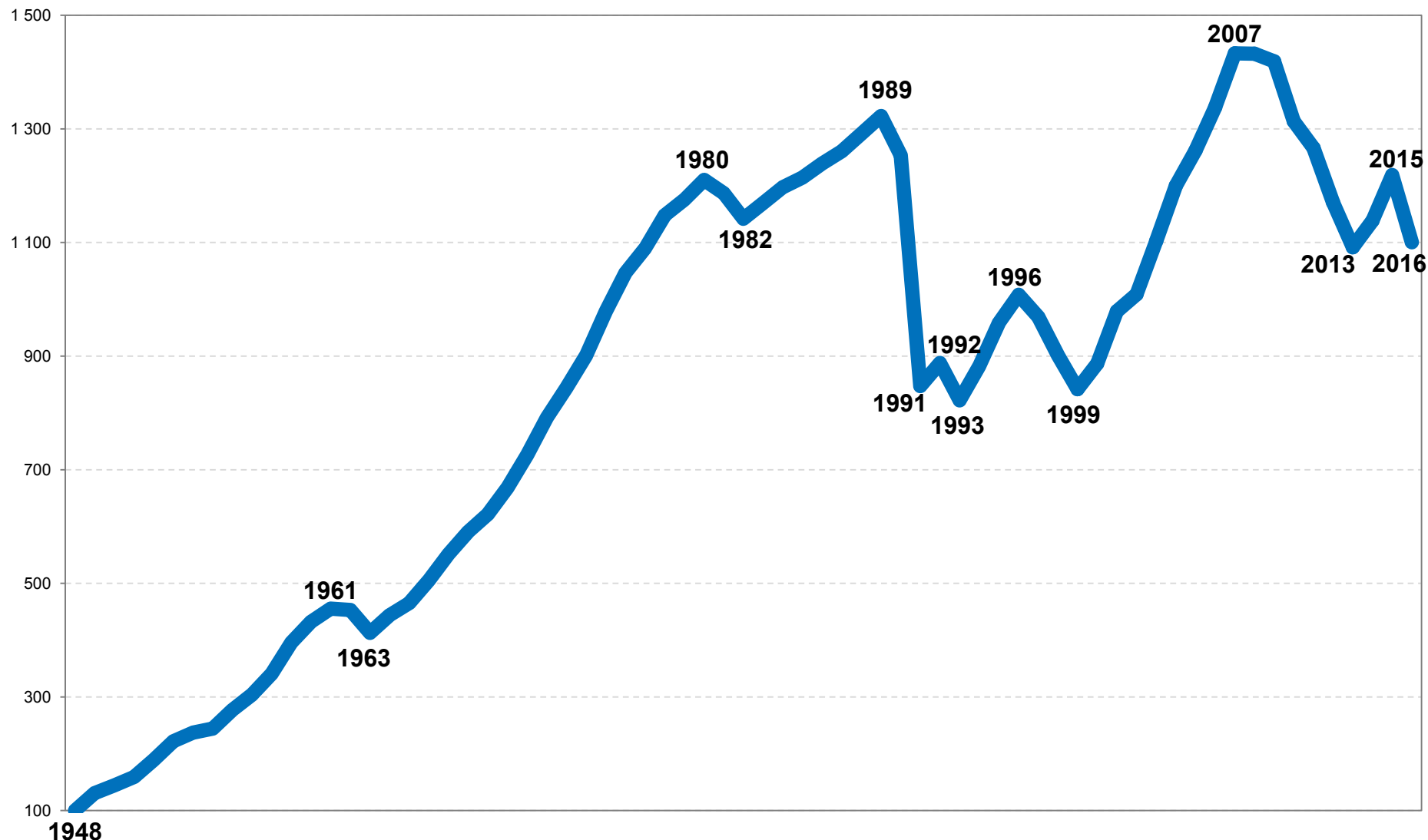
VÝVOJ STAVEBNICTVÍ A BYTOVÉ VÝSTAVBY

Petra Cuřínová

Tisková konference, ČSÚ Praha, 6. září 2016

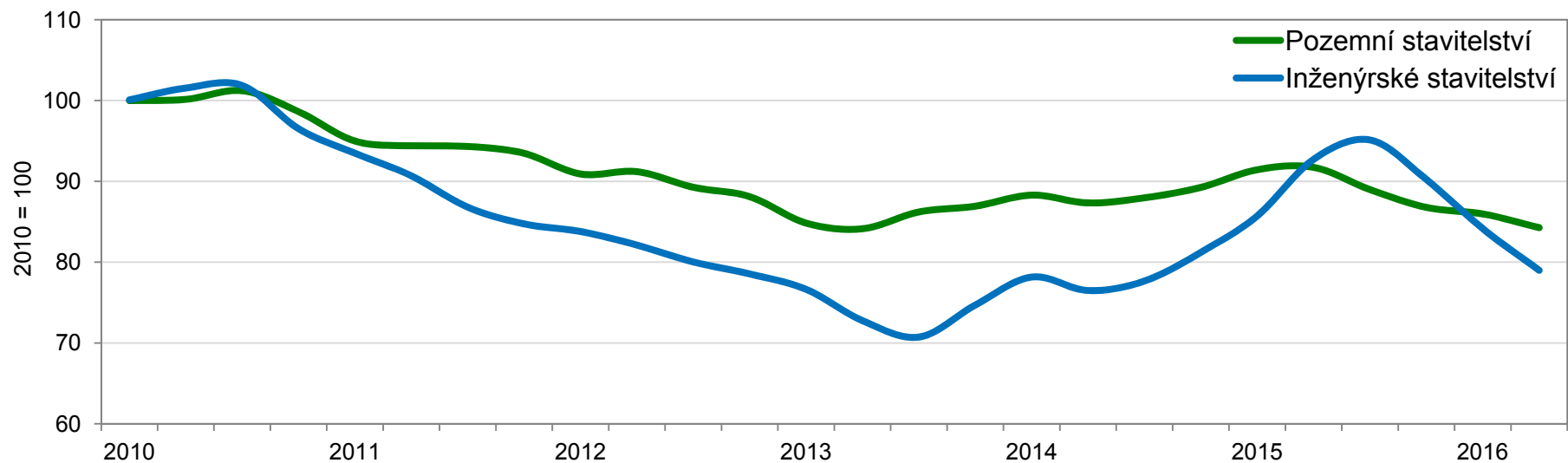
DLOUHODOBÝ VÝVOJ

Stavební produkce (rok 1948=100)



INDEX STAVEBNÍ PRODUKCE

Trend

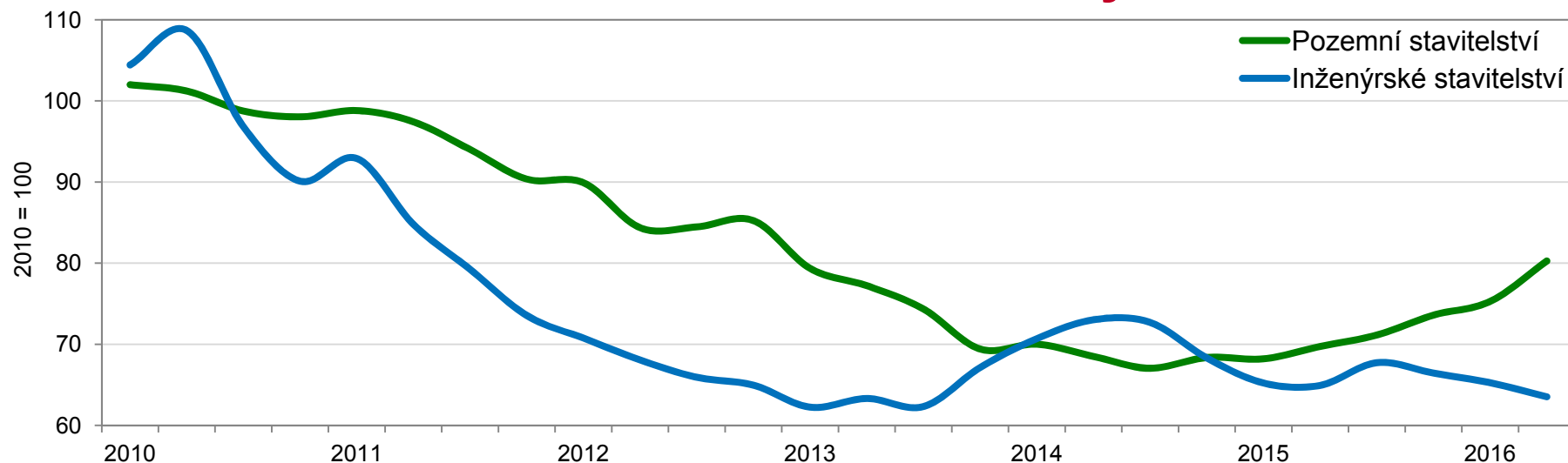


Meziroční změny

	rok 2015	leden až červenec 2016
Index stavební produkce celkem	↑ 7,1 %	11,0 ↓ %
Pozemní stavitelství	↑ 2,6 %	9,3 ↓ %
Inženýrské stavitelství	↑ 17,1 %	15,0 ↓ %

STAVEBNÍ POVOLENÍ

Trend orientační hodnoty



Meziroční změny

	rok 2015	leden až červenec 2016
Orientační hodnota stavebních povolení	↑ 2,0 %	↑ 17,4 %
Pozemní stavitelství (budovy)	↑ 7,6 %	↑ 22,1 %
Inženýrské stavitelství (ostatní stavby)	↓ 5,2 %	↑ 7,3 %

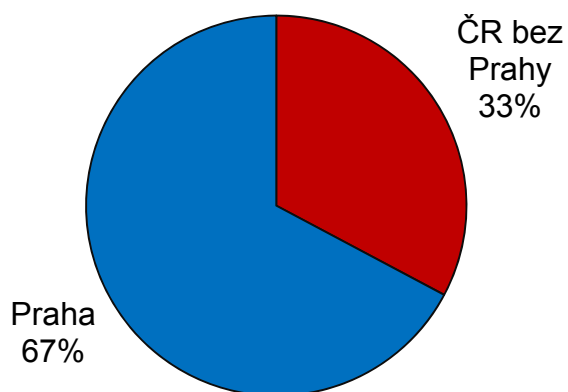
BYTOVÁ VÝSTAVBA

Meziroční změny

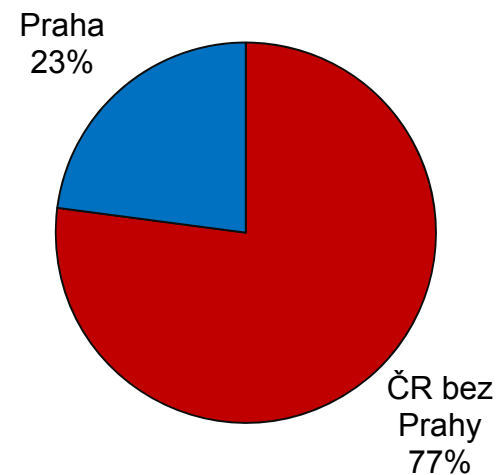
	rok 2015	leden až červenec 2016
Zahájené byty (počet)	↑ 8,3 %	↓ 5,1 %
Dokončené byty (počet)	↑ 4,8 %	↑ 5,3 %

Počet bytů zahájených v bytových domech

Leden až červenec 2015

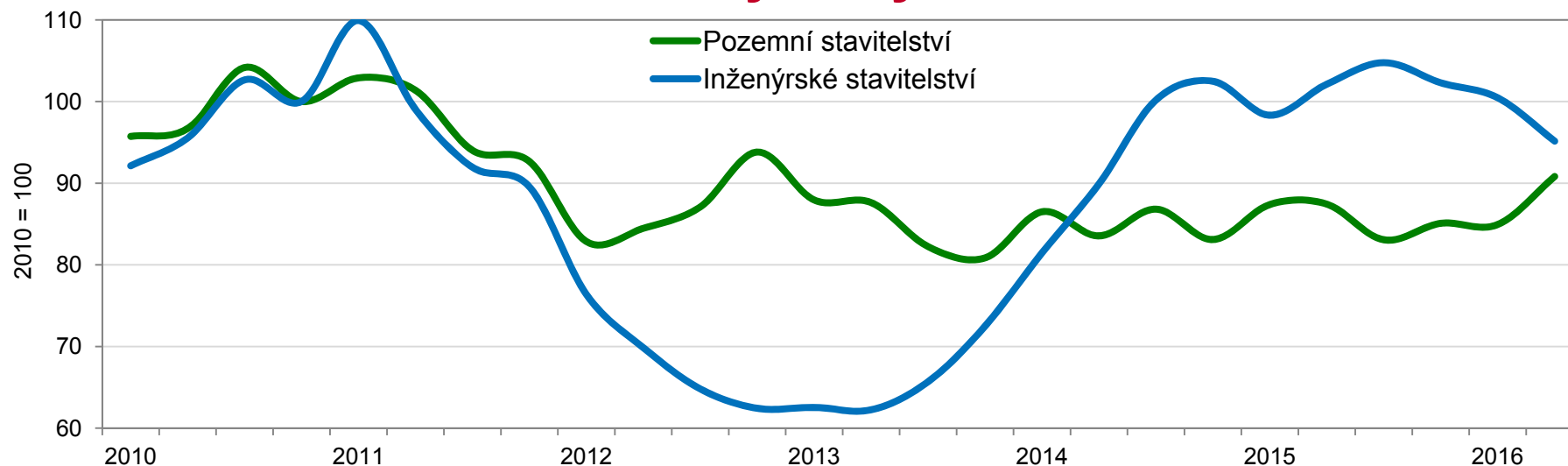


Leden až červenec 2016



STAVEBNÍ ZAKÁZKY

Trend hodnoty nových zakázek

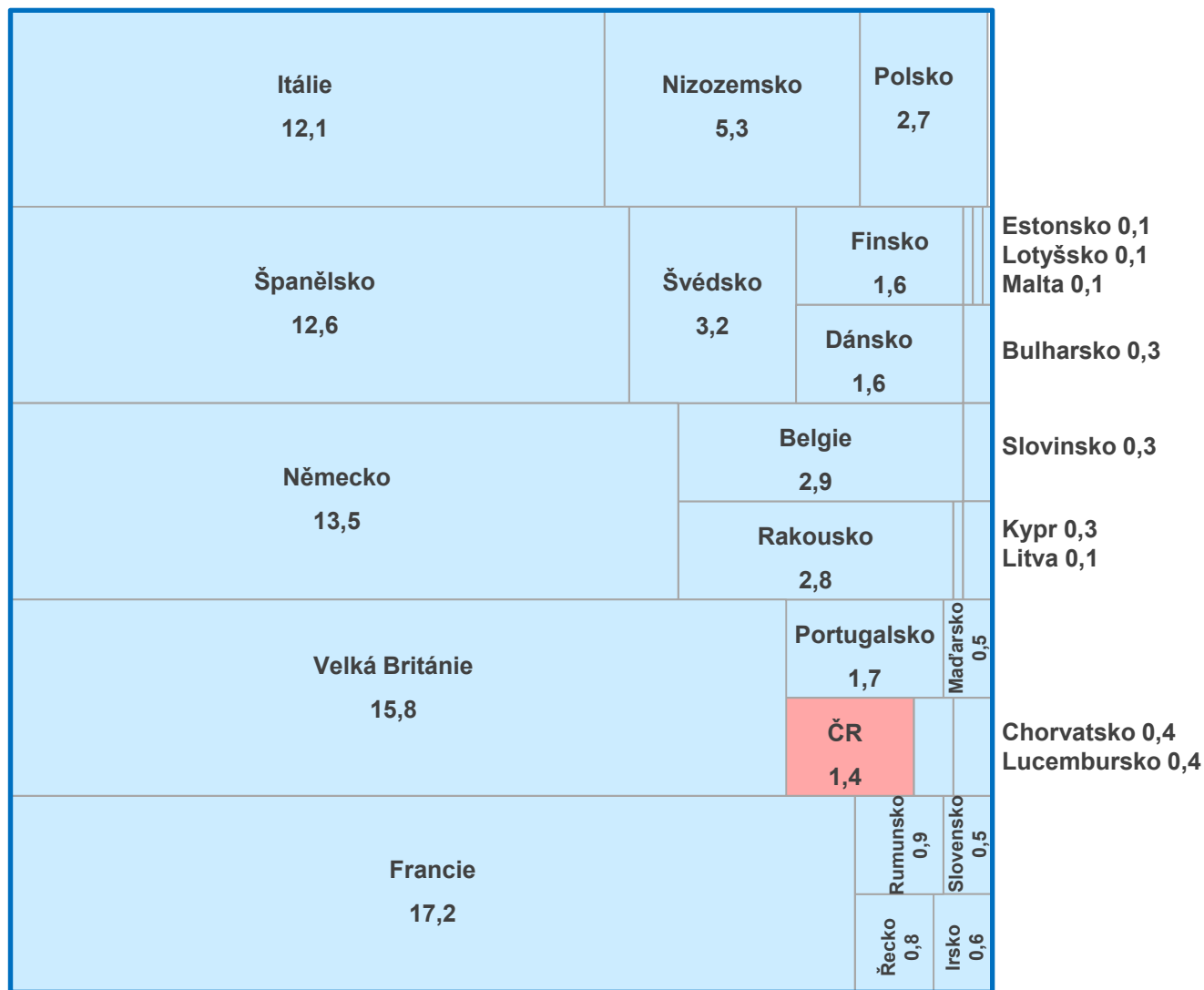


Meziroční změny

	rok 2015	leden až červen 2016
Hodnota nových zakázek	↑ 0,8 %	↓ 4,0 %
Pozemní stavitelství	↑ 2,4 %	↑ 14,1 %
Inženýrské stavitelství	↓ 0,2 %	↓ 16,7 %

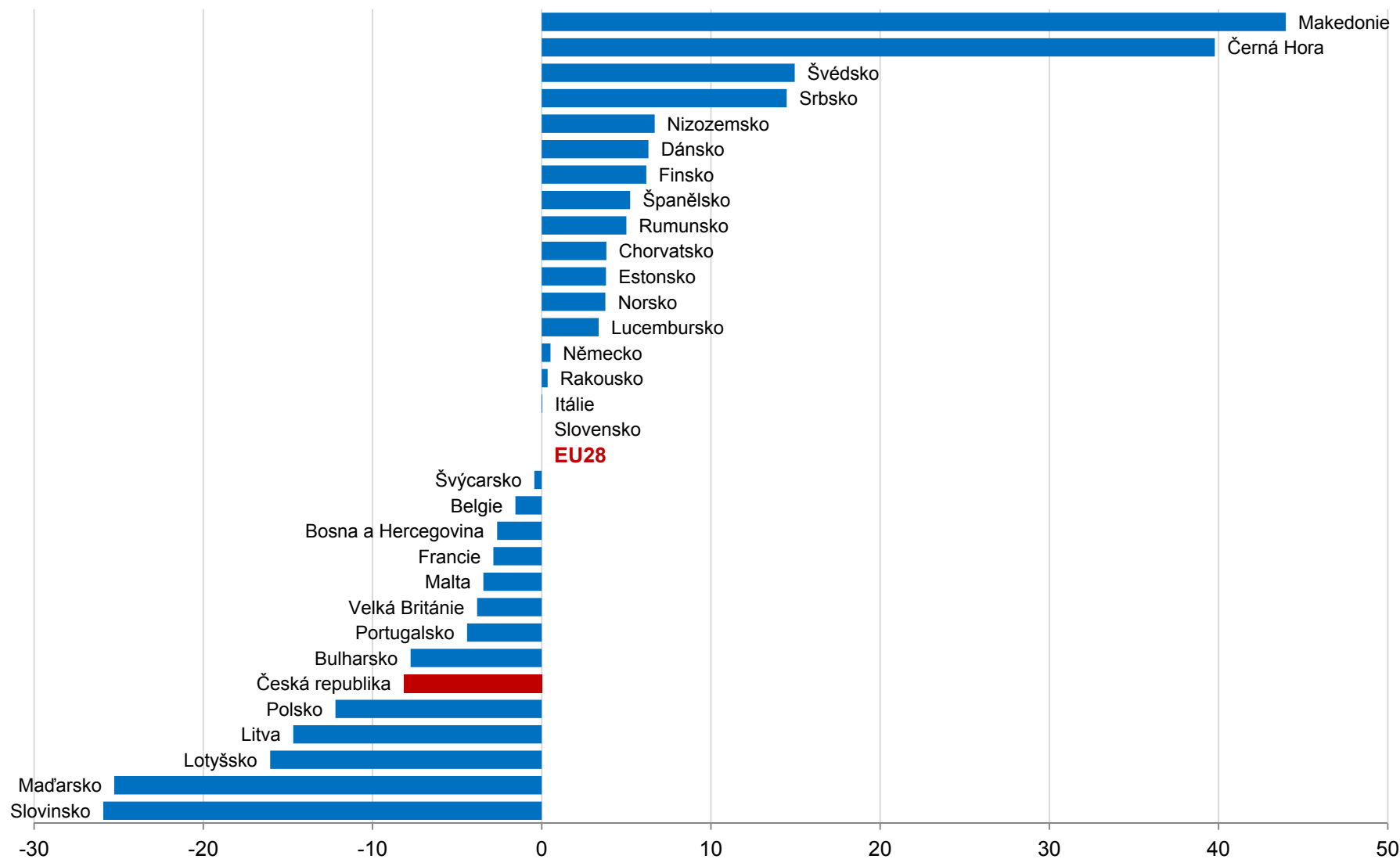
STAVEBNICTVÍ ČR V RÁMCI EVROPY

Váhy indexu stavební produkce



STAVEBNICTVÍ ČR V RÁMCI EVROPY

Meziroční změny v 1. pololetí 2016 (v %)





DĚKUJI ZA POZORNOST

Ing. Petra Cuřínová

Oddělení statistiky stavebnictví a bytové výstavby ČSÚ

E-mail: petra.curinova@czso.cz

Tel.: 274 054 199