

## ANALÝZA

16. 11. 2016

### Vývoj indexů cen v zahraničním obchodě ve 3. čtvrtletí 2016

Ceny vývozu se ve 3. čtvrtletí 2016 proti 2. čtvrtletí 2016 nezměnily, ceny dovozu vzrostly o 0,7 %, směnné relace dosáhly hodnoty 99,3 %. Meziročně se ceny vývozu ve 3. čtvrtletí snížily o 2,7 %, ceny dovozu o 3,7 %, směnné relace dosáhly hodnoty 101,0 %.

#### Mezičtvrtletní hodnocení:

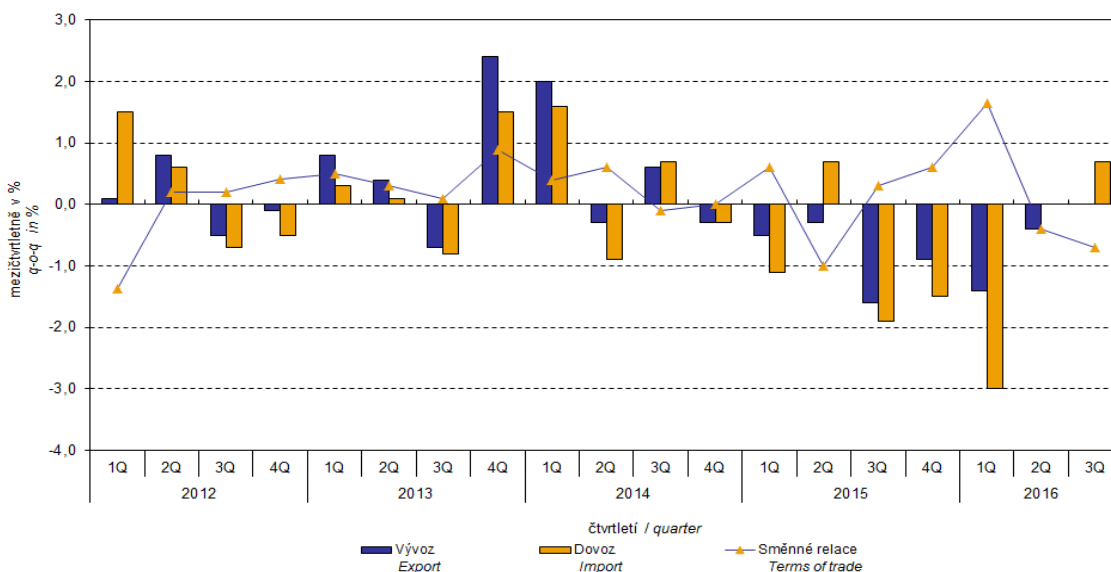
**Ceny vývozu** se ve 3. čtvrtletí 2016 proti 2. čtvrtletí 2016 nezměnily (ve 2. čtvrtletí 2016 pokles o 0,4 %). Nejvíce rostly ceny minerálních paliv o 1,3 %, polotovary o 1,1 % a ceny potravin o 0,9 %. Ceny ostatních surovin klesly o 0,6 % a ceny strojů a dopravních prostředků o 0,5 %.

**Ceny dovozu** se ve 3. čtvrtletí 2016 proti 2. čtvrtletí 2016 zvýšily o 0,7 % (ve 2. čtvrtletí 2016 beze změny). Ceny minerálních paliv rostly o 6,5 %, ostatních surovin o 3,2 % a ceny polotovarů o 1,4 %. Klesly pouze ceny strojů a dopravních prostředků o 0,1 %.

**Směnné relace** ve 3. čtvrtletí 2016 proti 2. čtvrtletí 2016 dosáhly hodnoty 99,3 % (ve 2. čtvrtletí 2016 hodnota 99,6 %). Negativních hodnot dosáhla zejména minerální paliva (95,1 %), ostatní suroviny (96,3 %) a stroje a dopravní prostředky (99,6 %). Pozitivní hodnoty směnných relací nezaznamenala žádná ze sledovaných skupin.

Graf č. 1  
Graph No. 1

Vývoj cen v zahraničním obchodě mezičtvrtletně  
Price trend in external trade q-o-q



#### Oddělení informačních služeb – ústředí

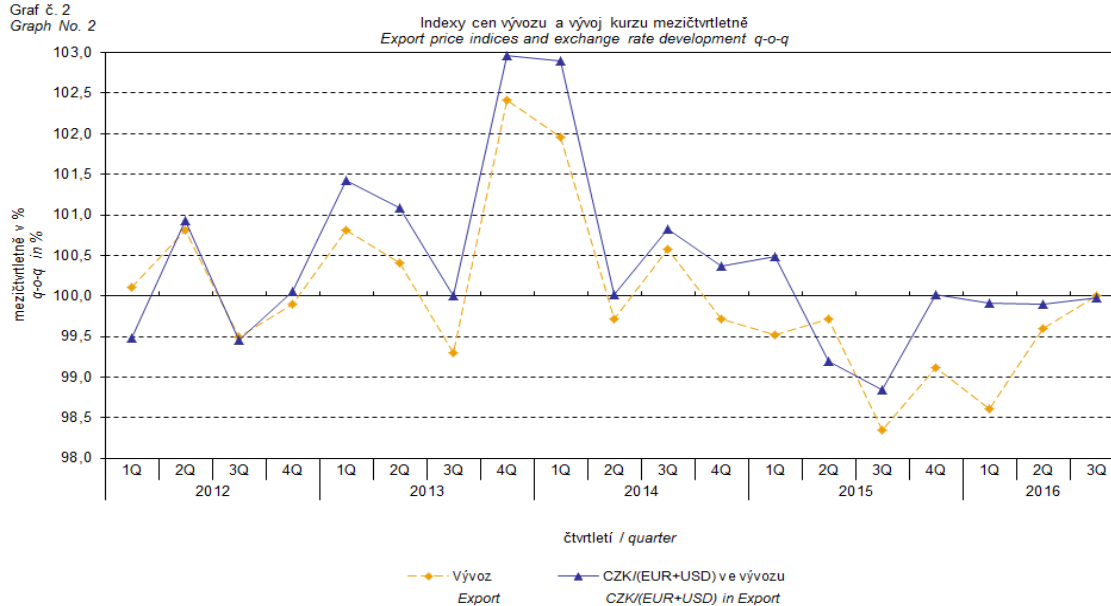
Informace o inflaci, HDP, obyvatelstvu, průměrných mzdách a mnohé další najdete na stránkách

Českého statistického úřadu: [www.czso.cz](http://www.czso.cz) | tel.: 274 052 304, 274 052 425, e-mail: [infoservis@czso.cz](mailto:infoservis@czso.cz)

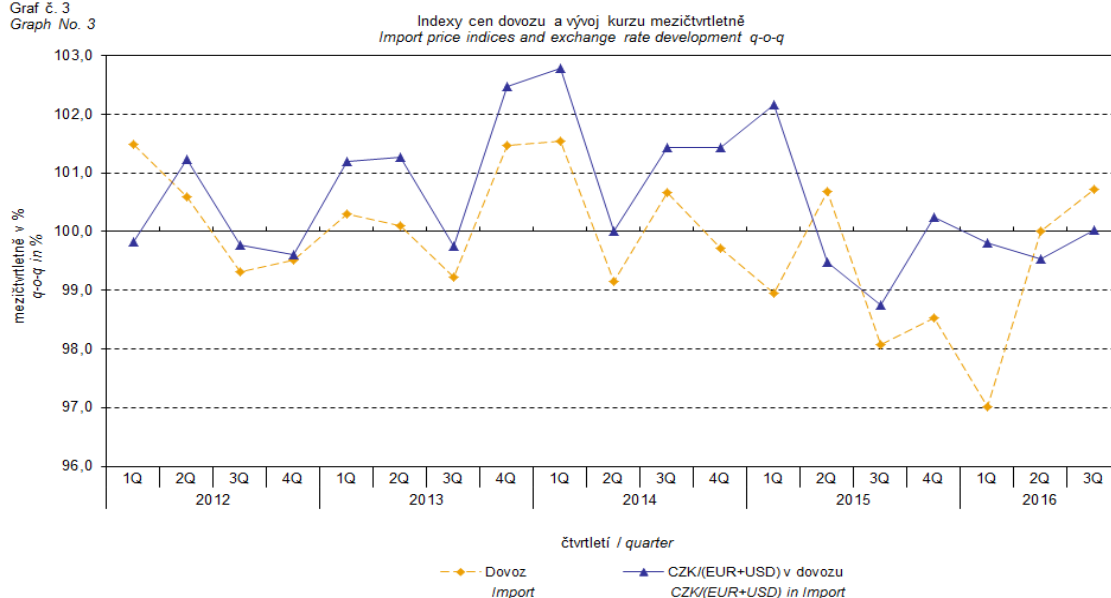
## ANALÝZA

Vývoj cen zahraničního obchodu významně ovlivňoval rovněž kurz koruny k hlavním zahraničním měnám. Do mezičtvrtletního indexu kurzu byly zahrnuty dvě nejvýznamnější měny z hlediska českého zahraničního obchodu, tedy EUR a USD. Mezičtvrtletní indexy kurzů CZK k těmto měnám byly váženy váhou, která těmto zahraničním měnám přísluší v indexu vývozních cen, resp. dovozních cen.

Graf č. 2  
Graph No. 2



Graf č. 3  
Graph No. 3



### Oddělení informačních služeb – ústředí

Informace o inflaci, HDP, obyvatelstvu, průměrných mzdách a mnohé další najdete na stránkách

Českého statistického úřadu: [www.czso.cz](http://www.czso.cz) | tel.: 274 052 304, 274 052 425, e-mail: [infoservis@czso.cz](mailto:infoservis@czso.cz)

## ANALÝZA

Z výše uvedených grafů číslo 2 a 3 je patrné, že v případě vývozu i dovozu jsou ceny zahraničního obchodu vázány na kurzové vlivy. Kontrakty se zahraničními subjekty jsou zpravidla uzavírány na delší časové období a čím je období kontraktu delší, tím je vazba na kurzy silnější.

### Meziroční hodnocení:

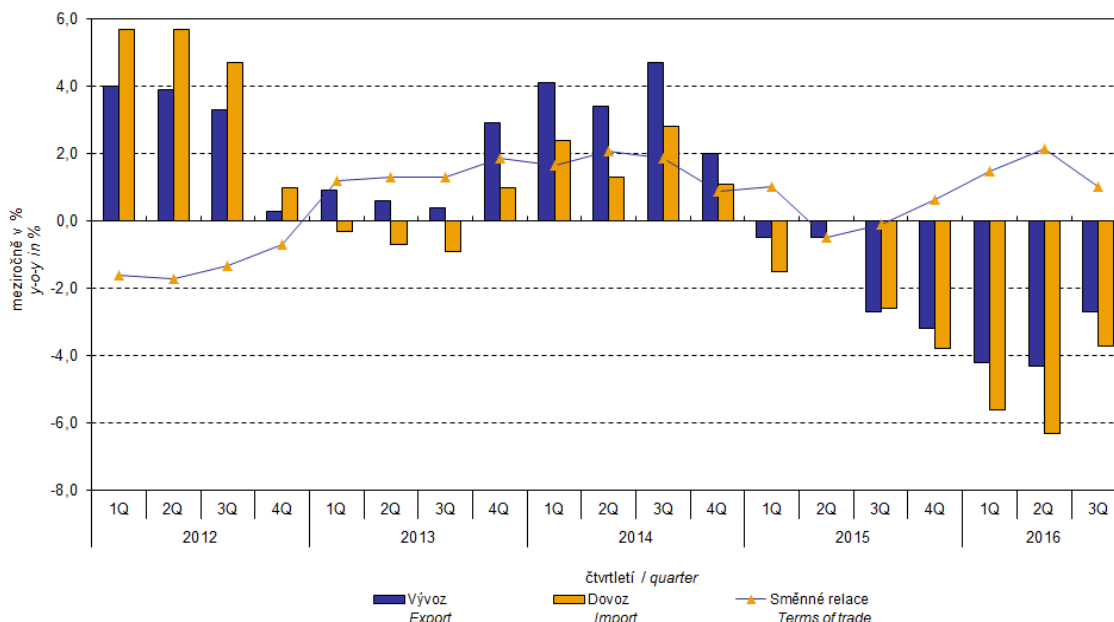
**Vývozní ceny** se ve **3. čtvrtletí 2016** snížily o 2,7 % (ve 2. čtvrtletí 2016 o 4,3 %). Z významnějších skupin nejvíce klesaly ceny minerálních paliv o 13,6 %, chemikálií o 7,8 %, ostatních surovin o 7,1 %, polotovarů o 3,0 % a ceny strojů a dopravních prostředků o 1,7 %. Rostly zejména ceny nápojů a tabáku o 2,6 %.

**Dovozní ceny** ve **3. čtvrtletí 2016** klesly o 3,7 % (ve 2. čtvrtletí 2016 o 6,3 %). Ceny minerálních paliv se snížily o 20,8 %, chemikálií o 4,9 %, polotovarů o 3,0 % a ceny strojů a dopravních prostředků o 1,2 %. Ceny potravin vzrostly o 0,3 %.

**Směnné relace** se meziročně ve **3. čtvrtletí 2016** snížily na hodnotu 101,0 % (ve 2. čtvrtletí 2016 hodnota 102,1 %) a setrvaly v pozitivních hodnotách – viz graf číslo 4. Z významnějších skupin dosáhla nejvyšších pozitivních hodnot směnných relací minerální paliva (109,1 %) a průmyslové spotřební zboží (101,4 %). Negativní hodnoty směnných relací zaznamenaly zejména ostatní suroviny (94,6 %), chemikálie (97,0 %) a stroje a dopravní prostředky (99,5 %).

Graf č. 4  
Graph No. 4

Vývoj cen v zahraničním obchodě meziročně  
Price trend in external trade y-o-y



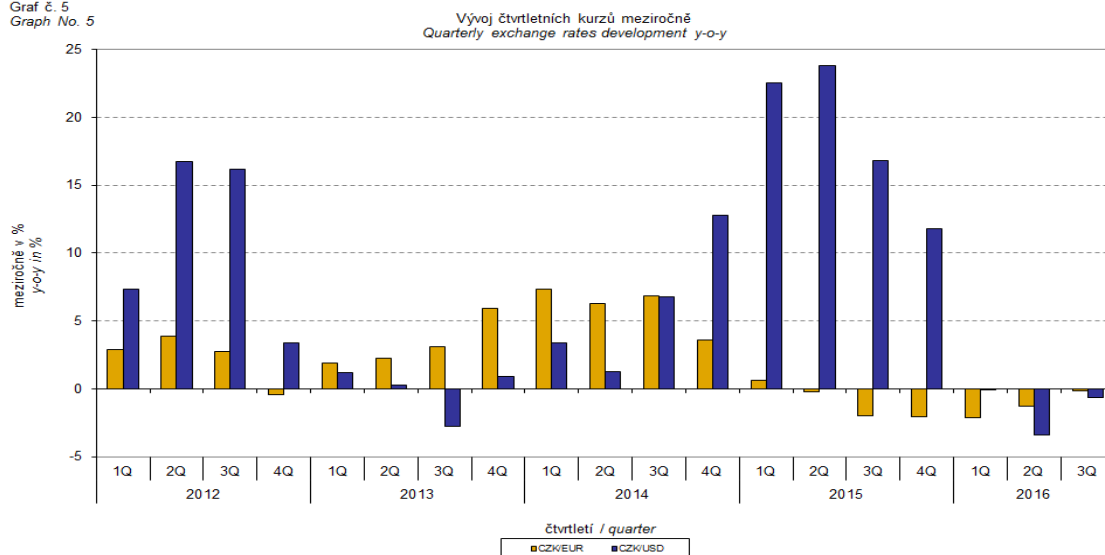
### Oddělení informačních služeb – ústředí

Informace o inflaci, HDP, obyvatelstvu, průměrných mzdách a mnohé další najdete na stránkách

Českého statistického úřadu: [www.czso.cz](http://www.czso.cz) | tel.: 274 052 304, 274 052 425, e-mail: [infoservis@czso.cz](mailto:infoservis@czso.cz)

## ANALÝZA

Graf č. 5  
Graph No. 5



### Meziroční kurzově očištěné indexy cen zahraničního obchodu

ČSÚ počítá také meziroční indexy cen zahraničního obchodu očištěné o kurzové vlivy. Postupuje se tak, že ceny v cizích měnách vykázané za aktuální měsíc jsou **přepočteny** na české koruny **kurzem** stejného měsíce **minulého roku**. Spolu s cenami vykazovanými v CZK vstupují do výpočtu váženého průměru. Tento kurzově očištěný bazický cenový index je vztažen k neočištěnému bazickému cenovému indexu stejného měsíce minulého roku, tím je spočten meziroční očištěný cenový index. **Rozdíly mezi očištěnými a neočištěnými cenovými indexy mohou být značné**, dobře viditelné jsou z grafu číslo 6 a 7, například v listopadu a prosinci 2013.

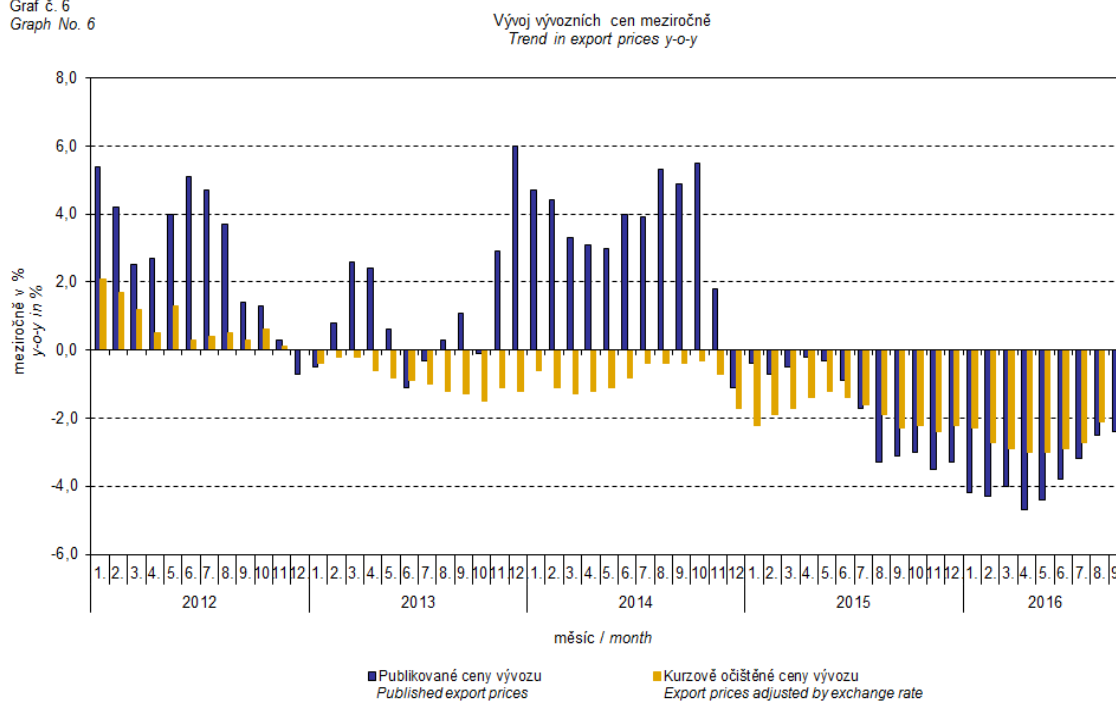
Použitá metoda z řady praktických důvodů neumožňuje 100% kurzové očištění, protože všechny realizace v cizích měnách nejsou v cizích měnách vykazovány; tento podíl činí do 30%. Z uvedeného vyplývá, že **při plném kurzovém očištění by se rozdíly** mezi publikovanými cenovými indexy a kurzově očištěnými cenovými indexy pravděpodobně dále **zvětšovaly**.

Z výše popsaných kurzově očištěných indexů lze vytvořit také kurzově očištěný rozklad přírůstků indexů cen. Tabulka 1 na předposlední straně uvádí **publikovaný a kurzově očištěný rozklad přírůstků** indexů cen vývozu a dovozu, s rozšířením o nejvýznamnější dvoumístné skupiny SITC 7. Tento rozklad dobře ilustruje, kolika procentními body každá skupina "kurzově přispívala" do indexu.

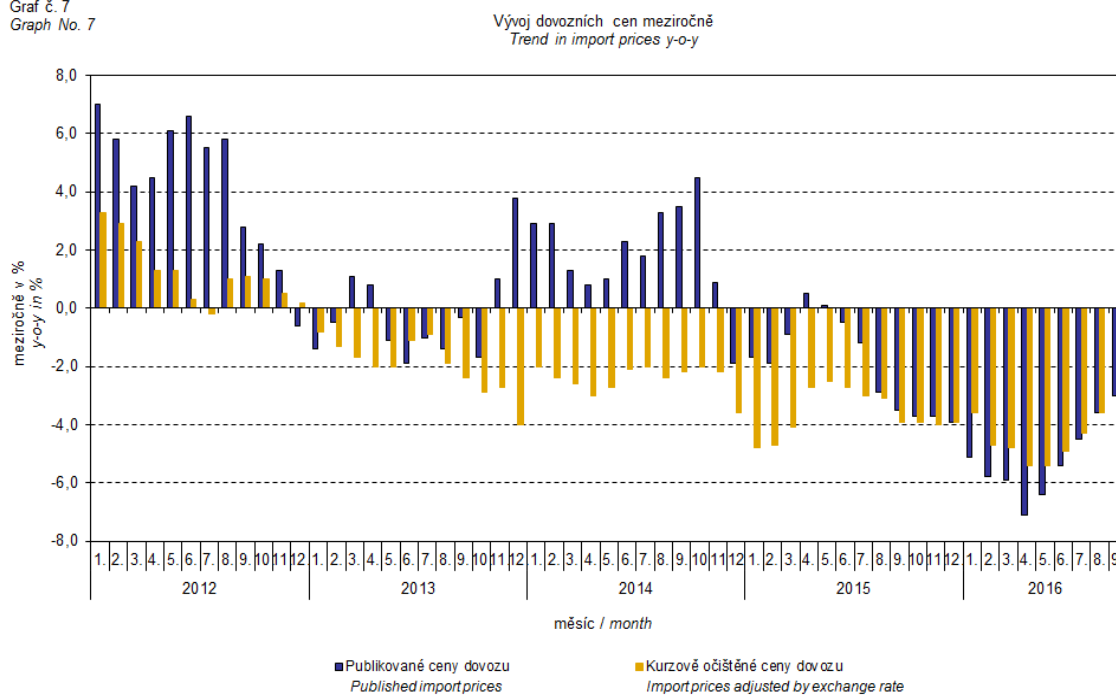
Obecně platí, že kurzový vliv snižuje cenové indexy zahraničního obchodu, pokud koruna v úhrnu proti zahraničním měnám posiluje. Naopak kurzový vliv působí na zvyšování indexů cen, pokud koruna v úhrnu proti zahraničním měnám oslabuje. Z následujících grafů číslo 6 a 7 je patrné, jak významně kurzový vliv působil na výši indexů cen vývozu a dovozu.

## ANALÝZA

Graf č. 6  
Graph No. 6



Graf č. 7  
Graph No. 7



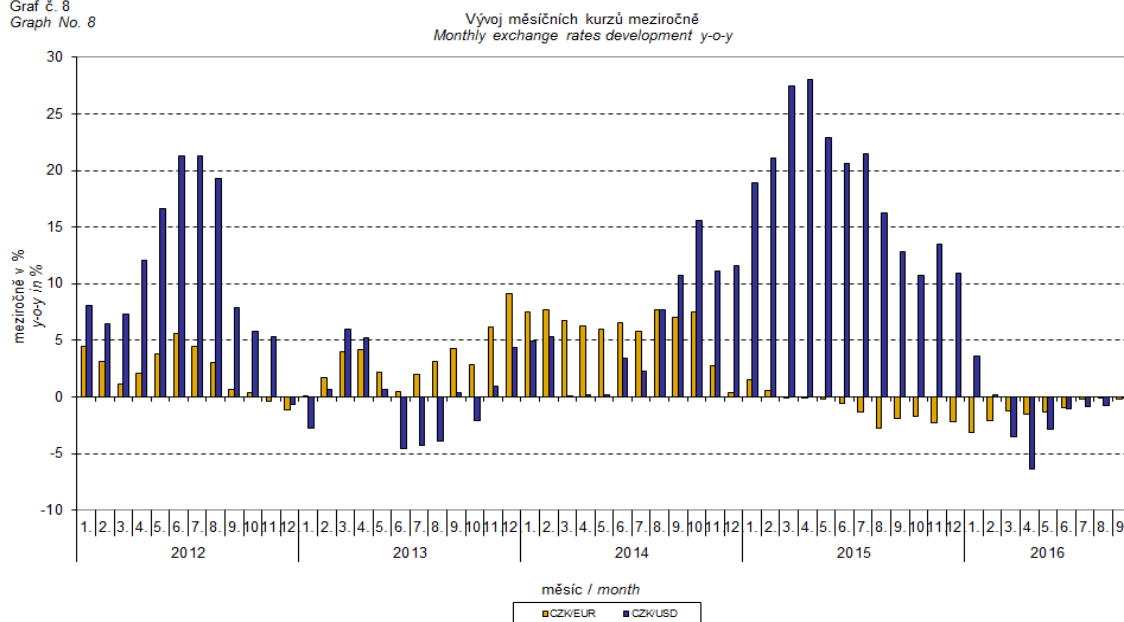
### Oddělení informačních služeb – ústředí

Informace o inflaci, HDP, obyvatelstvu, průměrných mzdách a mnohé další najdete na stránkách

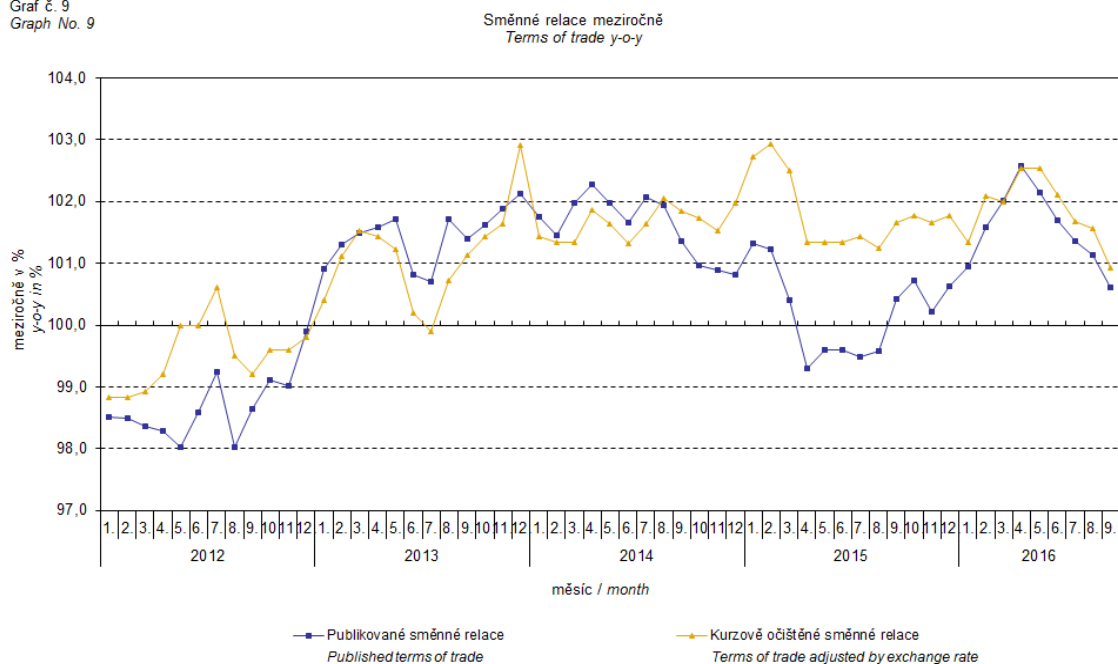
Českého statistického úřadu: [www.czso.cz](http://www.czso.cz) | tel.: 274 052 304, 274 052 425, e-mail: [infoservis@czso.cz](mailto:infoservis@czso.cz)

## ANALÝZA

Graf č. 8  
Graph No. 8



Graf č. 9  
Graph No. 9



Z grafu číslo 9 je patrné působení kurzového vlivu na meziroční směnné relace.

### Oddělení informačních služeb – ústředí

Informace o inflaci, HDP, obyvatelstvu, průměrných mzdách a mnohé další najdete na stránkách

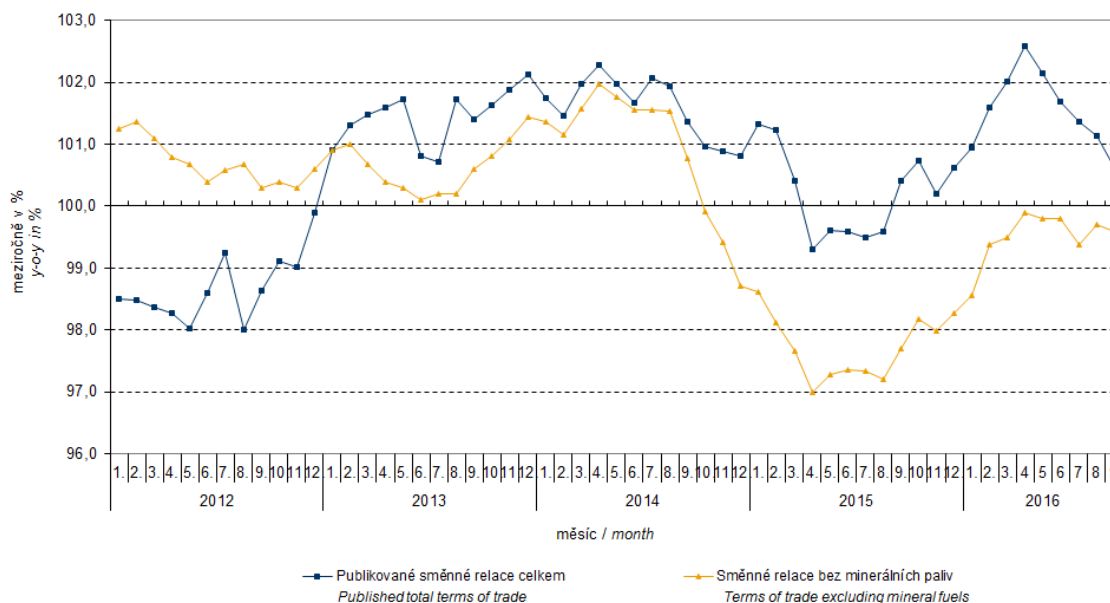
Českého statistického úřadu: [www.czso.cz](http://www.czso.cz) | tel.: 274 052 304, 274 052 425, e-mail: [infoservis@czso.cz](mailto:infoservis@czso.cz)

## ANALÝZA

Graf číslo 10 ukazuje vývoj hodnoty směnných relací, pokud se ze sledování vyloučí skupina minerálních paliv.

Graf č. 10  
Graph No. 10

Publikované směnné relace a směnné relace s vyloučením minerálních paliv meziročně  
Published terms of trade and terms of trade excluding mineral fuels y-o-y



V grafu číslo 10 můžeme pozorovat vliv minerálních paliv, který do 4. čtvrtletí 2012 snižoval celkovou hodnotu meziročních směnných relací. V 1. čtvrtletí 2013 se situace obrátila a minerální paliva začala směnné relace zvyšovat. Souvisí to pochopitelně s vývojem cen na světových trzích, zejména ropy. Dovozní ceny, které mají proti cenám vývozním vyšší podíl surovin, reagují citlivěji na cenové turbulence. Při růstu cen surovin se proto směnné relace zpravidla snižují, a naopak při poklesu cen surovin směnné relace rostou.

### Závěrečné shrnutí

Kurzový vliv meziročně ve **3. čtvrtletí 2016** působil na prohloubení poklesu cen vývozu a dovozu – bez kurzového vlivu byl pokles vývozních a dovozních cen mírnější. Vývozní ceny meziročně klesly méně než ceny dovozní, proto směnné relace zůstaly v pozitivních hodnotách. S vyloučením kurzového vlivu zůstaly směnné relace také pozitivní. Hodnoty bez kurzového vlivu odpovídají kurzově očištěným indexům – viz grafy 6, 7 a 9.

**ANALÝZA**
**Tabulka 1: Rozklad přírůstků publikovaných a kurzově očištěných indexů cen vývozu a dovozu za září 2016**  
**Table 1: Breakdown of export and import price indices - published and exchange rate adjusted for September 2016**

| SITC  | Název<br>Name  | Publikované<br>Published |                           |         |         | Očištěné<br>Adjusted |                           |         |         |
|---|--|--------------------------|---------------------------|---------|---------|----------------------|---------------------------|---------|---------|
|   |  | Meziměsíční<br>M-o-m     | Meziroční<br>Year-on-year |         |         | Meziměsíční<br>M-o-m | Meziroční<br>Year-on-year |         |         |
|   |  |                          | 09/2016                   | 07/2016 | 08/2016 |                      | 09/2016                   | 09/2016 | 07/2016 |
| <b>Rozklad přírůstků indexů vývozních cen</b><br><i>Breakdown of export price indices</i> |  |                          |                           |         |         |                      |                           |         |         |
|   | <b>Celkem</b><br><i>Total</i>  | -0,2                     | -3,2                      | -2,5    | -2,4    | -0,2                 | -2,7                      | -2,1    | -1,9    |
| 0   | <b>Potraviny a živá zvířata</b><br><i>Food and live animals</i>  | 0,0                      | -0,1                      | -0,1    | 0,0     | 0,0                  | -0,1                      | 0,0     | 0,0     |
| 1   | <b>Nápoje a tabák</b><br><i>Beverages and tobacco</i>  | 0,0                      | 0,0                       | 0,0     | 0,0     | 0,0                  | 0,0                       | 0,0     | 0,0     |
| 2   | <b>Suroviny nepoživatelné, s výjimkou paliv</b><br><i>Crude materials, inedible, except fuels</i>                    | 0,0                      | -0,3                      | -0,2    | -0,2    | 0,0                  | -0,2                      | -0,2    | -0,2    |
| 3   | <b>Minerální paliva, maziva a příbuzné materiály</b><br><i>Mineral fuels, lubricants and related materials</i>       | 0,0                      | -0,5                      | -0,4    | -0,4    | 0,0                  | -0,5                      | -0,4    | -0,4    |
| 4   | <b>Živočišné a rostlinné oleje</b><br><i>Animal and vegetable oils, fats and waxes</i>                               | 0,0                      | 0,0                       | 0,0     | 0,0     | 0,0                  | 0,0                       | 0,0     | 0,0     |
| 5   | <b>Chemikálie a příbuzné výrobky</b><br><i>Chemicals and related products</i>  | 0,0                      | -0,6                      | -0,5    | -0,4    | 0,0                  | -0,6                      | -0,5    | -0,4    |
| 6   | <b>Tržní výrobky tříděné hlavně podle materiálu</b><br><i>Manufactured goods classified chiefly by material</i>      | 0,0                      | -0,7                      | -0,5    | -0,5    | 0,0                  | -0,6                      | -0,5    | -0,4    |
| 7   | <b>Stroje a dopravní prostředky - z toho:</b><br><i>Machinery and transport equipment - thereof:</i>                 | -0,2                     | -1,0                      | -0,8    | -0,9    | -0,2                 | -0,7                      | -0,5    | -0,6    |
| 74  | Stroje a zařízení všeobecně užívané v průmyslu, j.n.<br><i>General industrial machinery and equipment, n.e.s.</i>    | 0,0                      | -0,1                      | -0,1    | -0,2    | 0,0                  | 0,0                       | -0,1    | -0,1    |
| 77  | Elektrická zařízení, přístroje a spotřebiče, j.n.<br><i>Electrical machinery, apparatus and appliances, n.e.s.</i>   | -0,1                     | -0,1                      | 0,0     | -0,1    | -0,1                 | -0,1                      | 0,0     | -0,1    |
| 78  | Silniční vozidla<br><i>Road vehicles (including air-cushion vehicles)</i>  | -0,1                     | -0,3                      | -0,2    | -0,2    | -0,1                 | 0,0                       | 0,0     | 0,0     |
| 8   | <b>Průmyslové spotřební zboží</b><br><i>Miscellaneous manufactured articles</i>                                      | 0,0                      | 0,0                       | 0,0     | 0,0     | 0,0                  | 0,0                       | 0,0     | 0,1     |
| <b>Rozklad přírůstků indexů dovozních cen</b><br><i>Breakdown of import price indices</i> |  |                          |                           |         |         |                      |                           |         |         |
|   | <b>Celkem</b><br><i>Total</i>  | 0,0                      | -4,5                      | -3,6    | -3,0    | 0,0                  | -4,3                      | -3,6    | -2,8    |
| 0   | <b>Potraviny a živá zvířata</b><br><i>Food and live animals</i>  | 0,0                      | 0,0                       | 0,1     | 0,0     | 0,0                  | 0,0                       | 0,1     | 0,0     |
| 1   | <b>Nápoje a tabák</b><br><i>Beverages and tobacco</i>  | 0,0                      | 0,0                       | 0,0     | 0,0     | 0,0                  | 0,0                       | 0,0     | 0,0     |
| 2   | <b>Suroviny nepoživatelné, s výjimkou paliv</b><br><i>Crude materials, inedible, except fuels</i>                    | 0,0                      | -0,1                      | 0,0     | 0,0     | 0,0                  | 0,0                       | 0,0     | 0,0     |
| 3   | <b>Minerální paliva, maziva a příbuzné materiály</b><br><i>Mineral fuels, lubricants and related materials</i>       | 0,1                      | -2,5                      | -1,8    | -1,4    | 0,1                  | -2,4                      | -1,8    | -1,3    |
| 4   | <b>Živočišné a rostlinné oleje</b><br><i>Animal and vegetable oils, fats and waxes</i>                               | 0,0                      | 0,0                       | 0,0     | 0,0     | 0,0                  | 0,0                       | 0,0     | 0,0     |
| 5   | <b>Chemikálie a příbuzné výrobky</b><br><i>Chemicals and related products</i>  | 0,0                      | -0,7                      | -0,6    | -0,4    | 0,0                  | -0,7                      | -0,6    | -0,4    |
| 6   | <b>Tržní výrobky tříděné hlavně podle materiálu</b><br><i>Manufactured goods classified chiefly by material</i>      | 0,0                      | -0,6                      | -0,5    | -0,5    | 0,0                  | -0,6                      | -0,5    | -0,4    |
| 7   | <b>Stroje a dopravní prostředky - z toho:</b><br><i>Machinery and transport equipment - thereof:</i>                 | -0,1                     | -0,4                      | -0,6    | -0,6    | -0,1                 | -0,5                      | -0,7    | -0,6    |
| 74  | Stroje a zařízení všeobecně užívané v průmyslu, j.n.<br><i>General industrial machinery and equipment, n.e.s.</i>    | 0,0                      | 0,0                       | 0,0     | 0,0     | 0,0                  | 0,0                       | 0,0     | 0,0     |
| 75  | Kancelářské stroje a zař. k automat. zpracování dat<br><i>Office machines and automatic data-processing machines</i> | -0,1                     | -0,2                      | -0,2    | -0,2    | -0,1                 | -0,1                      | -0,2    | -0,2    |
| 77  | Elektrická zařízení, přístroje a spotřebiče, j.n.<br><i>Electrical machinery, apparatus and appliances, n.e.s.</i>   | 0,0                      | -0,2                      | -0,2    | -0,2    | 0,0                  | -0,3                      | -0,3    | -0,3    |
| 78  | Silniční vozidla<br><i>Road vehicles (including air-cushion vehicles)</i>  | 0,0                      | 0,0                       | -0,1    | -0,1    | 0,0                  | 0,0                       | -0,1    | -0,1    |
| 8   | <b>Průmyslové spotřební zboží</b><br><i>Miscellaneous manufactured articles</i>                                      | 0,0                      | -0,2                      | -0,2    | -0,1    | 0,0                  | -0,1                      | -0,1    | -0,1    |

**Oddělení informačních služeb – ústředí**

Informace o inflaci, HDP, obyvatelstvu, průměrných mzdách a mnohé další najdete na stránkách

 Českého statistického úřadu: [www.czso.cz](http://www.czso.cz) | tel.: 274 052 304, 274 052 425, e-mail: [infoservis@czso.cz](mailto:infoservis@czso.cz)



**ANALÝZA**

Závěrečná tabulka uvádí publikované **neočistěné** indexy cen zahraničního obchodu.

**Tabulka 2: Indexy cen vývozu a dovozu ve 3. čtvrtletí 2016**
**Table 2: Export and import price indices in Q3 2016**

| SITC  | Název<br>Name  | Stejně období předchozího roku = 100<br>Corresponding period of previous year = 100 |        |        |        |         |
|---|--|---|--------|--------|--------|---------|
|   |  | 2Q/2016   | 7/2016 | 8/2016 | 9/2016 | 3Q/2016 |
| <b>Indexy vývozních cen</b><br>Export price indices |  |   |        |        |        |         |
|   | <b>Celkem</b><br>Total   | 95,7  | 96,8   | 97,5   | 97,6   | 97,3    |
| 0   | <b>Potraviny a živá zvířata</b><br>Food and live animals   | 95,5  | 96,8   | 97,9   | 98,5   | 97,7    |
| 1   | <b>Nápoje a tabák</b><br>Beverages and tobacco   | 102,4   | 103,4  | 103,1  | 101,3  | 102,6   |
| 2   | <b>Suroviny nepoživatelné, s výjimkou paliv</b><br>Crude materials, inedible, except fuels               | 87,8  | 91,2   | 93,8   | 93,8   | 92,9    |
| 3   | <b>Minerální paliva, maziva a příbuzné materiály</b><br>Mineral fuels, lubricants and related materials  | 82,7  | 84,1   | 86,3   | 89,0   | 86,4    |
| 4   | <b>Živočišné a rostlinné oleje</b><br>Animal and vegetable oils, fats and waxes                          | 103,7   | 99,4   | 101,2  | 103,8  | 101,5   |
| 5   | <b>Chemikálie a příbuzné výrobky</b><br>Chemicals and related products                                   | 90,9  | 90,9   | 92,0   | 93,7   | 92,2    |
| 6   | <b>Tržní výrobky tříděné hlavně podle materiálu</b><br>Manufactured goods classified chiefly by material | 94,5  | 96,4   | 97,2   | 97,4   | 97,0    |
| 7   | <b>Stroje a dopravní prostředky</b><br>Machinery and transport equipment                                 | 97,5  | 98,0   | 98,6   | 98,3   | 98,3    |
| 8   | <b>Průmyslové spotřební zboží</b><br>Miscellaneous manufactured articles                                 | 98,1  | 99,4   | 99,7   | 100,3  | 99,8    |
| <b>Indexy dovozních cen</b><br>Import price indices |  |   |        |        |        |         |
|   | <b>Celkem</b><br>Total   | 93,7  | 95,5   | 96,4   | 97,0   | 96,3    |
| 0   | <b>Potraviny a živá zvířata</b><br>Food and live animals   | 96,4  | 100,1  | 101,2  | 99,7   | 100,3   |
| 1   | <b>Nápoje a tabák</b><br>Beverages and tobacco   | 99,5  | 102,0  | 101,7  | 102,0  | 101,9   |
| 2   | <b>Suroviny nepoživatelné, s výjimkou paliv</b><br>Crude materials, inedible, except fuels               | 94,0  | 97,0   | 98,1   | 99,6   | 98,2    |
| 3   | <b>Minerální paliva, maziva a příbuzné materiály</b><br>Mineral fuels, lubricants and related materials  | 68,3  | 74,1   | 79,9   | 84,3   | 79,2    |
| 4   | <b>Živočišné a rostlinné oleje</b><br>Animal and vegetable oils, fats and waxes                          | 99,2  | 93,6   | 98,5   | 99,3   | 97,1    |
| 5   | <b>Chemikálie a příbuzné výrobky</b><br>Chemicals and related products                                   | 93,6  | 93,7   | 95,2   | 96,3   | 95,1    |
| 6   | <b>Tržní výrobky tříděné hlavně podle materiálu</b><br>Manufactured goods classified chiefly by material | 94,0  | 96,3   | 97,1   | 97,6   | 97,0    |
| 7   | <b>Stroje a dopravní prostředky</b><br>Machinery and transport equipment                                 | 98,0  | 98,9   | 98,6   | 98,7   | 98,8    |
| 8   | <b>Průmyslové spotřební zboží</b><br>Miscellaneous manufactured articles                                 | 96,9  | 98,2   | 98,3   | 98,7   | 98,4    |

**Zpracoval:** Ing. Vladimír Klimeš, odbor statistiky cen

**Ředitel odboru:** RNDr. Jiří Mrázek, tel. 274 052 533